

TEL: +57 60 (1) 4251000
Ext: 2723/2724/2725
AFS: SKBOYOYX
email: ais@aerocivil.gov.co

**REPÚBLICA DE COLOMBIA
DIRECCIÓN DE OPERACIONES
DE NAVEGACIÓN AÉREA
GESTIÓN DE INFORMACIÓN
AERONÁUTICA**

Centro de Gestión Aeronáutica
de Colombia—CGAC



AERONÁUTICA CIVIL
UNIDAD ADMINISTRATIVA ESPECIAL

WEF 21 MAR 2024

<https://www.aerocivil.gov.co/servicios-a-la-navegacion/servicio-de-informacion-aeronautica-ais>

AIP SUP 13/2024

**ENR 5.5 DEPORTE AÉREO Y ACTIVIDADES
RECREATIVAS**

**ENR 5.5 AERIAL SPORTING AND
RECREATIONAL ACTIVITIES**

**1 Zona de parapente número 34 San Rafael -
Antioquia**

- Carta nueva

**1 Paragliding area number 34 San Rafael -
Antioquia**

- New chart

**2 Zona de parapente número 35 Balboa -
Cauca**

- Carta nueva

2 Paragliding area number 35 Balboa - Cauca

- New chart

**3 Zona de parapente número 36 Ricaurte -
Cundinamarca**

- Carta nueva

**3 Paragliding area number 36 Ricaurte -
Cundinamarca**

- New chart

**4 Zona de parapente número 37 Ipiales -
Nariño**

- Carta nueva

4 Paragliding area number 37 Ipiales - Nariño

- New chart

**5 Zona de parapente número 38 Turmequé -
Boyacá**

- Carta nueva

**5 Paragliding area number 38 Turmequé -
Boyacá**

- New chart

ZONA DE AVIACIÓN DEPORTIVA

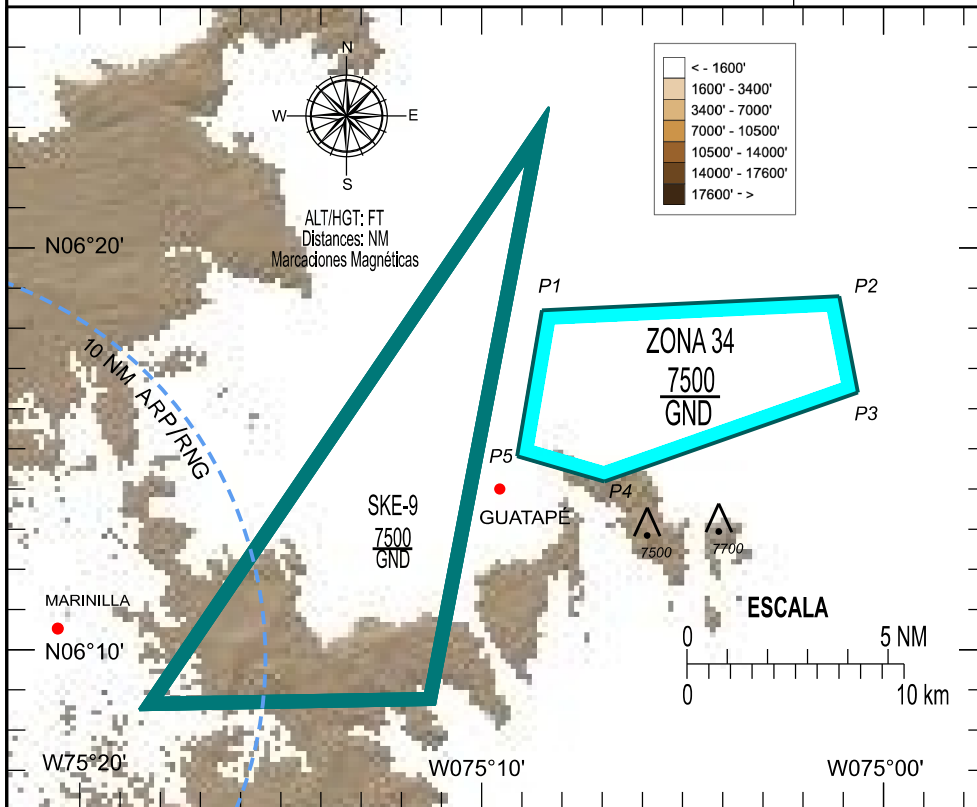
CARTA REGLAMENTARIA DE LA ZONA
DE PARAPENTE No. 34
SKRG / RNG AD: 7025

COLOMBIA
ANTIOQUIA
SAN RAFAEL

ZONA TREINTA Y CUATRO

Medellin APP Norte: 126.1 MHz.

ESPACIO AÉREO
"G"



CARACTERÍSTICAS	ZONA TREINTA Y CUATRO
LÍMITES VERTICALES	GND / 7500 FT
LÍMITES LATERALES	Espacio aéreo delimitado por las coordenadas en vértices: P-01 N06°18'27.00" W075°08'30.00" P-02 N06°18'48.00" W075°01'06.00" P-03 N06°16'24.00" W075°00'38.00" P-04 N06°14'11.00" W075°06'57.00" P-05 N06°14'49.00" W075°09'07.00"
FRECUENCIAS DE COORDINACIÓN	Medellin APP Norte: 126.1 MHz.
HORARIO DE OPERACIÓN	1300 - 2230 UTC
FINALIDAD	Zona de Vuelo PARAPENTE.
CARACTERÍSTICAS DE OPERACIÓN	1- Mantener escucha Medellín APP Norte 126.1 MHz. 2- Las prácticas se deben llevar a cabo dentro de los límites horizontales y verticales de la zona. 3- Requiere coordinación previa inicio y termino de operaciones al CEL.: 3175171011.

ZONA DE AVIACIÓN DEPORTIVA

CARTA REGLAMENTARIA DE LA ZONA

DE PARAPENTE No 35.

SKPP - PPN / AD: 5687

COLOMBIA

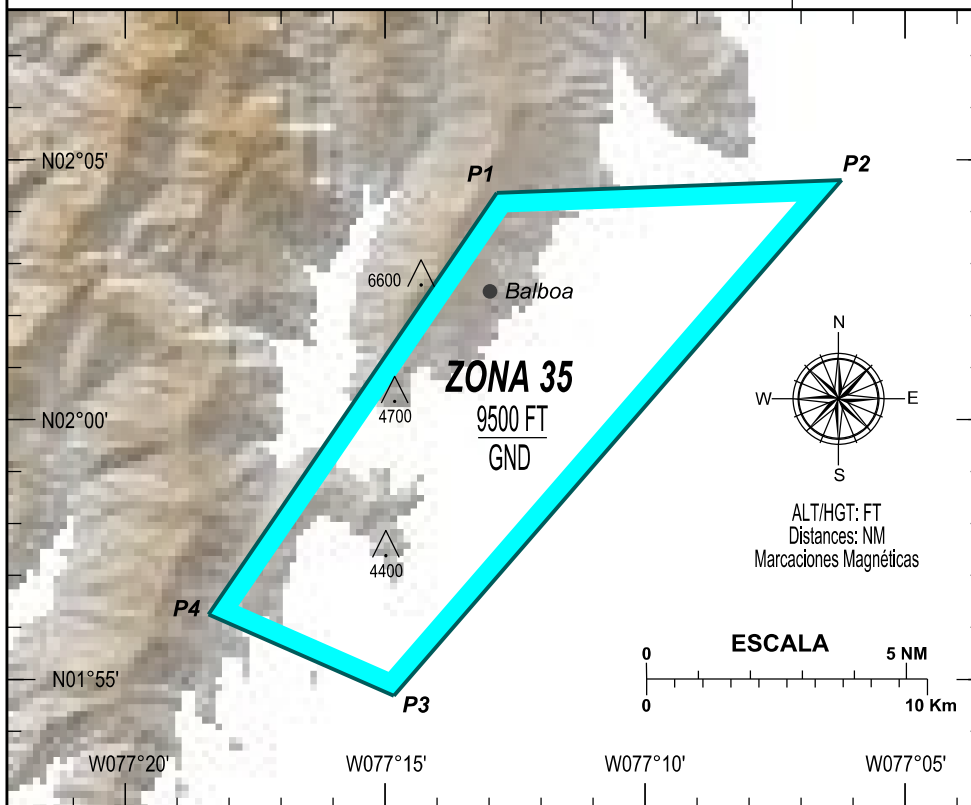
CAUCA

BALBOA

ZONA TREINTA Y CINCO

Torre Guillermo León Valencia 118,45 MHz.

ESPACIO AÉREO
"G"



CARACTERÍSTICAS	ZONA TREINTA Y CINCO
LÍMITES VERTICALES	GND / 9500 FT
LÍMITES LATERALES	Espacio aéreo delimitado por las coordenadas en vértices: P-01 N02°04'22.00" W077°12'51.00" P-02 N02°04'37.00" W077°06'13.00" P-03 N01°54'41.00" W077°14'50.00" P-04 N01°56'15.00" W077°18'24.00"
FRECUENCIAS DE COORDINACIÓN	Torre Guillermo León Valencia 118,45 MHz.
HORARIO DE OPERACIÓN	1300 - 2230 UTC
FINALIDAD	Zona de Vuelo PARAPENTE
CARACTERÍSTICAS DE OPERACIÓN	1- Mantener escucha Torre Guillermo León Valencia 118,45 MHz. 2- Las prácticas se deben llevar a cabo dentro de los límites horizontales y verticales de la zona. 3- Requiere coordinación previa inicio y termino de operaciones al CEL.: 3175171123.

ZONA DE AVIACIÓN DEPORTIVA

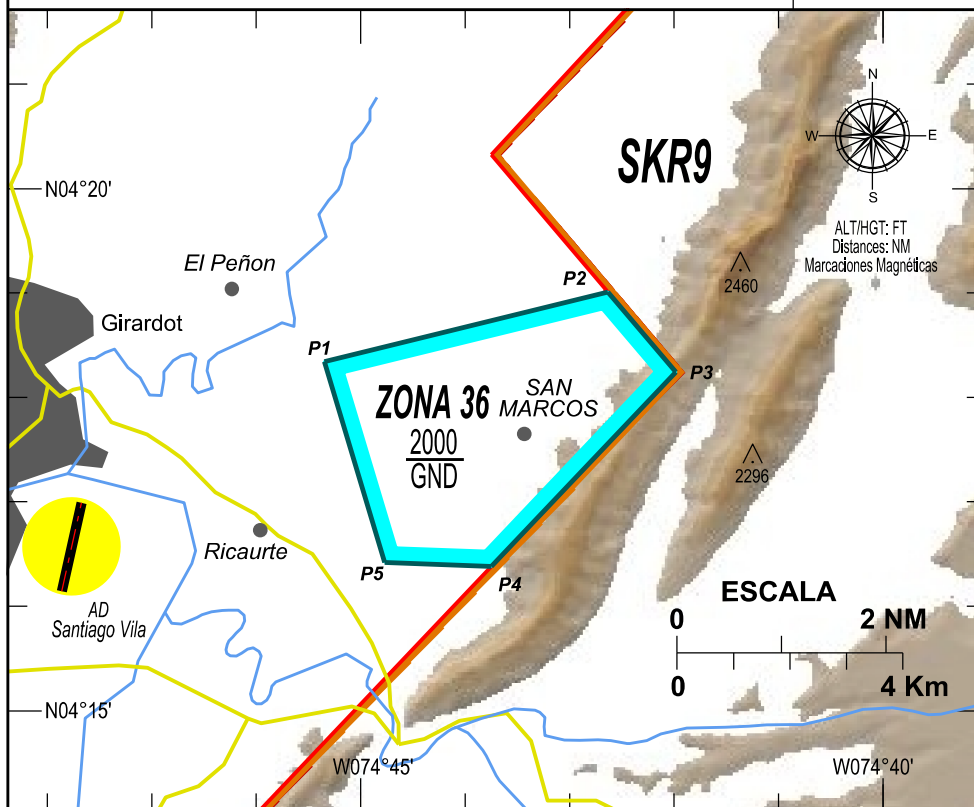
CARTA REGLAMENTARIA DE LA ZONA
DE PARAPENTE - PARAMOTOR - PARATRIKE No 36.
SKGI - GIR / AD: 902

COLOMBIA
CUNDINAMARCA
RICAURTE

ZONA TREINTA Y SEIS

Santiago Vila Torre: 118.4 MHz.

ESPACIO AÉREO
"G"



CARACTERÍSTICAS	ZONA TREINTA Y SEIS
LÍMITES VERTICALES	GND / 2000 FT
LÍMITES LATERALES	<p>Espacio aéreo delimitado por las coordenadas en vértices:</p> <p>P-01 N04°18'21.00" W074°45'21.00"</p> <p>P-02 N04°19'01.00" W074°42'38.00"</p> <p>P-03 N04°18'15.00" W074°41'59.00"</p> <p>P-04 N04°16'23.40" W074°43'45.00"</p> <p>P-05 N04°16'26.00" W074°44'46.15"</p>
FRECUENCIAS DE COORDINACIÓN	Santiago Vila Torre: 118.4 MHz.
HORARIO DE OPERACIÓN	1100 - 1600 UTC / 1900 - 2230 UTC
FINALIDAD	Zona de Vuelo PARAPENTE - PARAMOTOR - PARATRIKE.
CARACTERÍSTICAS DE OPERACIÓN	<p>1- Mantener escucha Santiago Vila 118.4 MHz.</p> <p>2- Las prácticas se deben llevar a cabo dentro de los límites horizontales y verticales de la zona.</p> <p>3- Requiere coordinación previa inicio y termino de operaciones al CEL.: 3175171183.</p>

ZONA DE AVIACIÓN DEPORTIVA

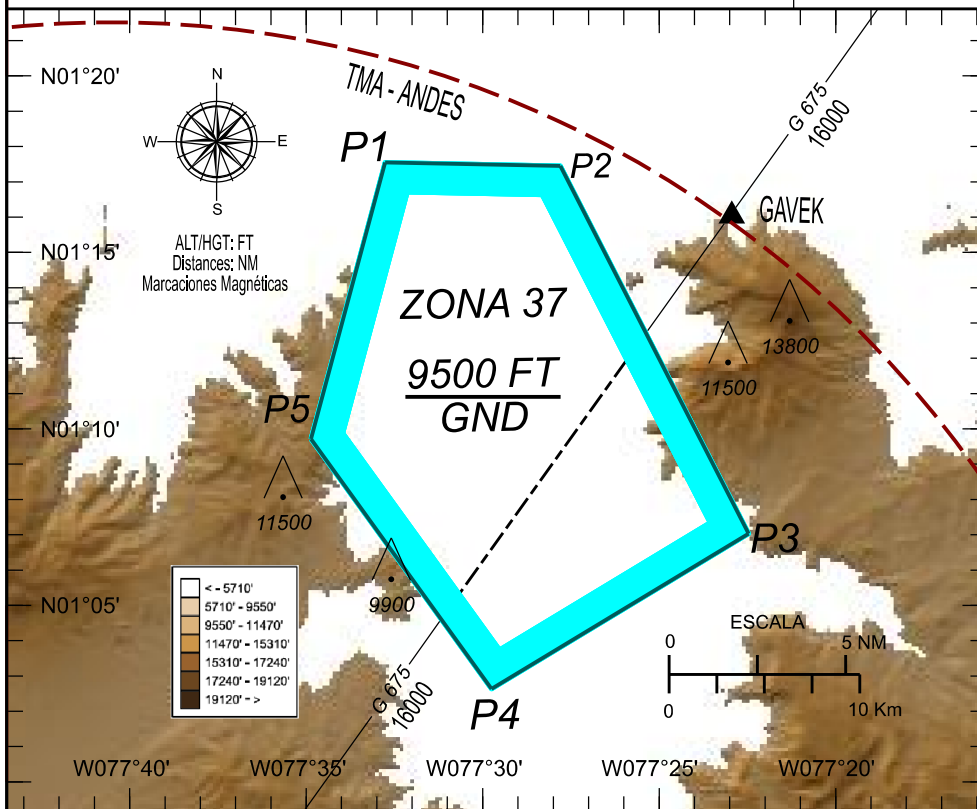
CARTA REGLAMENTARIA DE LA ZONA
DE PARAPENTE No. 37
SKIP - IPI / AD: 9760

COLOMBIA
NARIÑO
IPIALES

ZONA TREINTA Y SIETE

APP ANDES: 126.7 MHz. / Torre San Luis 118.3 MHz.

ESPACIO AÉREO
"G"



CARACTERÍSTICAS	ZONA TREINTA Y SIETE
LÍMITES VERTICALES	GND / 9500 FT
LÍMITES LATERALES	Espacio aéreo delimitado por las coordenadas en vértices: P-01 N01°17'33.00" W077°32'46.00" P-02 N01°17'27.00" W077°27'48.00" P-03 N01°07'02.00" W077°22'28.00" P-04 N01°02'38.00" W077°29'45.00" P-05 N01°09'43.00" W077°34'52.00"
FRECUENCIAS DE COORDINACIÓN	APP ANDES: 126.7 MHz. / Torre San Luis 118.3 MHz.
HORARIO DE OPERACIÓN	1300 - 2230 UTC
FINALIDAD	Zona de Vuelo PARAPENTE.
CARACTERÍSTICAS DE OPERACIÓN	1- Mantener escucha APP ANDES: 126.7 MHz. / Torre San Luis 118.3 MHz. 2- Las prácticas se deben llevar a cabo dentro de los límites horizontales y verticales de la zona. 3- Requiere coordinación previa inicio y termino de operaciones al CEL.: 3175387828.

ZONA DE AVIACIÓN DEPORTIVA

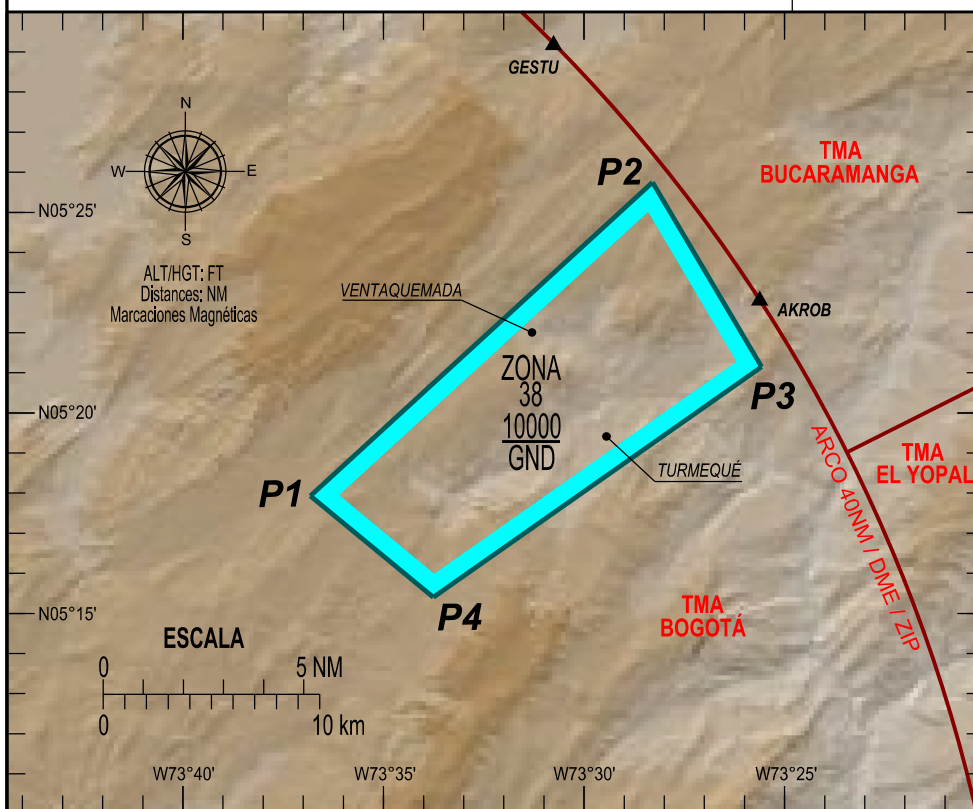
CARTA REGLAMENTARIA DE LA ZONA
DE PARAPENTE No. 38
SKPA - PIP / AD: 8174

COLOMBIA
BOYACÁ
TURMEQUÉ

ZONA TREINTA Y OCHO

Bogotá Información: 126.9 MHz.

ESPACIO AÉREO
"G"



CARACTERÍSTICAS	ZONA TREINTA Y OCHO
LÍMITES VERTICALES	GND / 10000 FT
LÍMITES LATERALES	Espacio aéreo delimitado por las coordenadas en vértices: P-01 N05°25'45.08" W073°28'17.52" P-02 N05°21'08.73" W073°25'34.25" P-03 N05°15'24.03" W073°33'45.45" P-04 N05°17'55.73" W073°36'49.19"
FRECUENCIAS DE COORDINACIÓN	Bogotá Información: 126.9 MHz.
HORARIO DE OPERACIÓN	1300 - 2230 UTC
FINALIDAD	Zona de Vuelo PARAPENTE.
CARACTERÍSTICAS DE OPERACIÓN	1- Mantener escucha Bogotá Información: 126.9 MHz. 2- Las prácticas se deben llevar a cabo dentro de los límites horizontales y verticales de la zona. 3- Requiere coordinación previa inicio y término de operaciones al CEL.: 3175171132.