

TEL: +57 60 (1) 4251000
Ext: 2723/2724/2725
AFS: SKBOYOYX
email: ais@aerocivil.gov.co

REPÚBLICA DE COLOMBIA
DIRECCIÓN DE OPERACIONES
DE NAVEGACIÓN AÉREA
GESTIÓN DE INFORMACIÓN
AERONÁUTICA



Centro de Gestión Aeronáutica
de Colombia—CGAC

WEF 22 FEB 2024

<https://www.aerocivil.gov.co/servicios-a-la-navegacion/servicio-de-informacion-aeronautica-ais>

AIP SUP 03/2024

SKLT - ALFREDO VASQUEZ COBO

1 AD 2.10 Obstáculos de aeródromo

Ejercer precaución en RWY 03/21, por penetración de superficie VSS (SUPERFICIE DEL TRAMO VISUAL)

1 AD 2.10 Aerodrome obstacles

Exert caution in RWY 03/21, due to surface penetration VSS (VISUAL SEGMENT SURFACE)

OBSTÁCULOS QUE PENETRAN SUPERFICIE VSS - RWY 03 SURFACE PENETRATING OBSTACLES VSS - RWY 03					
ID OBSTÁCULO/ OBSTACLE ID	TIPO/ TYPE	COORDENADAS/ COORDINATES		ALTITUD (ft)/ ALTITUDE (ft)	ALTURA SOBRE THR 03 (ft)/ HEIGHT ABOVE THR 03 (ft)
		LATITUD/ LATITUDE	LONGITUD/ LONGITUDE		
44009	Árbol Tree	041213.8781S	0695644.2334W	330.33	59.33
44011	Árbol Tree	041213.8486S	0695644.3052W	330.19	59.19
80845	Árbol Tree	041216.7072S	0695644.7938W	335.94	64.94
44007	Árbol Tree	041213.8684S	0695644.1529W	322.12	51.12
80843	Árbol Tree	041216.2133S	0695645.0841W	325.43	54.43
44073	Árbol Tree	041204.5654S	0695647.7960W	290.56	19.56
44069	Árbol Tree	041204.6012S	0695647.8613W	290.11	19.11
44071	Árbol Tree	041204.5654S	0695647.8187W	289.7	18.7
43925	Árbol Tree	041213.8404S	0695649.5083W	317.74	46.74
43935	Árbol Tree	041213.8569S	0695649.4975W	317.58	46.58
6489	Árbol Tree	041204.0935S	0695647.6034W	284.61	13.61
43955	Árbol Tree	041214.5575S	0695645.5438W	313.53	42.53
80859	Árbol Tree	041219.8133S	0695647.0702W	330.23	59.23
80709	Árbol Tree	041214.1152S	0695646.3866W	311.55	40.55
6485	Árbol Tree	041204.8383S	0695647.6412W	283.97	12.97

43911	Árbol Tree	041209.0368S	0695650.1968W	299.63	28.63
80839	Árbol Tree	041215.8468S	0695645.4998W	313.73	42.73
43975	Árbol Tree	041212.6787S	0695644.8181W	302.86	31.86
43979	Árbol Tree	041214.3328S	0695644.5991W	307.35	36.35

OBSTÁCULOS QUE PENETRAN SUPERFICIE VSS - RWY 21 SURFACE PENETRATING OBSTACLES VSS - RWY 21					
ID OBSTÁCULO/ OBSTACLE ID	TIPO/ TYPE	COORDENADAS/ COORDINATES		ALTITUD (ft)/ ALTITUDE (ft)	ALTURA SOBRE THR 03 (ft)/ HEIGHT ABOVE THR 03 (ft)
		LATITUD/ LATITUDE	LONGITUD/ LONGITUDE		
13017	Árbol Tree	041053.7895S	0695620.9040W	313.61	54.61
2967	Árbol Tree	041044.8591S	0695618.9841W	335.08	76.08
2963	Árbol Tree	041044.6932S	0695618.8217W	329.56	70.56
573	Árbol Tree	041047.8651S	0695613.1504W	326.41	67.41
13331	Árbol Tree	041046.7540S	0695617.5862W	324.1	65.1
2373	Árbol Tree	041045.8074S	0695619.3669W	323.34	64.34
2489	Árbol Tree	041046.8835S	0695619.4197W	319.62	60.62
2127	Árbol Tree	041044.8340S	0695618.0303W	326.78	67.78
705	Árbol Tree	041048.1392S	0695619.2145W	314.66	55.66
3025	Árbol Tree	041043.7948S	0695618.7980W	328.37	69.37
3173	Árbol Tree	041045.2727S	0695619.2138W	323.2	64.2
2947	Árbol Tree	041044.3318S	0695618.6502W	325.9	66.9
2227	Árbol Tree	041044.8751S	0695618.6643W	323.53	64.53
703	Árbol Tree	041048.1547S	0695619.0394W	312.67	53.67
2379	Árbol Tree	041046.3626S	0695618.8820W	318.38	59.38
2141	Árbol Tree	041044.2354S	0695617.9555W	325.91	66.91
2209	Árbol Tree	041044.4320S	0695618.5818W	324.47	65.47
2105	Árbol Tree	041044.3619S	0695617.6241W	325.59	66.59
2323	Árbol Tree	041045.4247S	0695619.1516W	320.27	61.27
2221	Árbol Tree	041044.8285S	0695618.5805W	322.78	63.78

2961	Árbol Tree	041044.6483S	0695618.7864W	323.02	64.02
2285	Árbol Tree	041045.2264S	0695619.0416W	320.89	61.89
2237	Árbol Tree	041045.0714S	0695618.7075W	321.45	62.45
7321	Árbol Tree	041045.6716S	695612.0249W	327.32	68.32
2151	Árbol Tree	041044.3974S	695618.2532W	323.6	64.6
22005	Árbol Tree	041050.0038S	695612.4386W	312.93	53.93
12139	Árbol Tree	041047.2919S	695617.8739W	314.58	55.58
2243	Árbol Tree	041044.9352S	695618.8960W	320.62	61.62
2393	Árbol Tree	041046.3013S	695619.0968W	315.6	56.6
2487	Árbol Tree	041046.8485S	695619.4227W	313.49	54.49
2405	Árbol Tree	041046.1241S	695619.1008W	315.81	56.81
2137	Árbol Tree	041044.3913S	695617.9500W	322.48	63.48
695	Árbol Tree	041048.6214S	695618.3913W	308.64	49.64
13007	Árbol Tree	041044.2546S	695617.7551W	322.66	63.66
2825	Árbol Tree	041045.0141S	695616.0084W	321.97	62.97
2117	Árbol Tree	041044.6597S	695617.6406W	320.68	61.68
14007	Árbol Tree	041045.1009S	695616.0123W	321.14	62.14
2923	Árbol Tree	041043.8258S	695618.5635W	321.74	62.74
2139	Árbol Tree	041044.2429S	695617.9237W	321.03	62.03
2955	Árbol Tree	041044.4125S	695618.7518W	319.44	60.44
2951	Árbol Tree	041044.4493S	695618.6315W	319.25	60.25
7325	Árbol Tree	041045.6128S	695612.1787W	323.02	64.02
2491	Árbol Tree	041047.0911S	695619.4096W	309.84	50.84
13393	Árbol Tree	041048.5648S	695614.8567W	310.65	51.65
21967	Árbol Tree	041049.2386S	695612.4375W	311.41	52.41
2191	Árbol Tree	041044.4974S	695618.3438W	318.47	59.47
2199	Árbol Tree	041044.1350S	695618.2630W	319.53	60.53
2163	Árbol Tree	041043.9026S	695617.7546W	320.59	61.59

2035	Árbol Tree	041046.8454S	695618.9580W	309.99	50.99
2261	Árbol Tree	041045.5047S	695617.5124W	315.71	56.71
2959	Árbol Tree	041044.6521S	695618.8085W	316.67	57.67
2147	Árbol Tree	041044.4795S	695618.0943W	318.01	59.01
21995	Árbol Tree	041049.6563S	695612.1266W	309.05	50.05
569	Árbol Tree	041048.2738S	695613.9440W	311.09	52.09
14003	Árbol Tree	041044.4212S	695616.6729W	319.69	60.69
2247	Árbol Tree	041045.1283S	695618.9874W	314.67	55.67
21957	Árbol Tree	041049.0272S	695612.3020W	310.39	51.39
3017	Árbol Tree	041043.8289S	695618.9194W	318.51	59.51
21991	Árbol Tree	041049.6675S	695612.0831W	308.51	49.51
7379	Árbol Tree	041047.5838S	695612.6002W	314.31	55.31
557	Árbol Tree	041048.3153S	695614.0882W	310.06	51.06
14355	Árbol Tree	041047.1720S	695613.7652W	313.93	54.93
14351	Árbol Tree	041047.1536S	695613.6392W	313.93	54.93
2277	Árbol Tree	041045.3687S	695618.8332W	313.21	54.21
2279	Árbol Tree	041045.3650S	695618.8649W	312.99	53.99
2391	Árbol Tree	041046.3123S	695618.9679W	309.78	50.78
2115	Árbol Tree	041044.6174S	695617.7430W	316.45	57.45
2157	Árbol Tree	041044.1967S	695618.0195W	317.37	58.37
21945	Árbol Tree	041049.0071S	695612.1139W	309.27	50.27
2321	Árbol Tree	041045.4208S	695619.0612W	311.94	52.94
80389	Árbol Tree	041039.1531S	695616.9824W	333.16	74.16
111203	Árbol Tree	041045.6719S	695618.9060W	310.63	51.63
2251	Árbol Tree	041045.4628S	695617.1149W	312.75	53.75
2155	Árbol Tree	041044.3025S	695618.0864W	314.47	55.47
2829	Árbol Tree	041044.9178S	695616.1932W	314.57	55.57
14347	Árbol Tree	041047.2285S	695613.4509W	310.65	51.65

2257	Árbol Tree	041045.6165S	695616.8296W	311.43	52.43
7377	Árbol Tree	041047.5286S	695612.5614W	310.33	51.33
14345	Árbol Tree	041046.9535S	695613.5888W	310.65	51.65
2973	Árbol Tree	041044.3780S	695619.0434W	311.72	52.72
42875	Árbol Tree	041044.2487S	695613.2569W	318.45	59.45
42867	Árbol Tree	041044.4238S	695613.2791W	317.63	58.63
2231	Árbol Tree	041045.1231S	695618.4409W	309.3	50.3
7319	Árbol Tree	041045.7534S	695612.0558W	314.77	55.77
2107	Árbol Tree	041044.3405S	695617.6461W	312	53
80177	Árbol Tree	041037.5569S	695617.1591W	330.95	71.95
80379	Árbol Tree	041038.4445S	695616.5958W	328.35	69.35
80381	Árbol Tree	041038.8772S	695616.6807W	323.85	64.85
80391	Árbol Tree	041039.1921S	695617.0239W	321.05	62.05

2 Coordenadas WPT procedimientos PBN

- Nueva información.

3 Zona de control (CTR)

- Se actualiza ubicación VOR LET.
- Se actualizan coordenadas de referencia límites horizontales CTR.
- Se actualiza elevación del AD.

4 Altitudes mínimas de área (AMA)

- Se actualizan límites TMA Leticia.
- Se actualiza ubicación VOR LET.
- Cambia frecuencia de TWR a 118.35 MHz.
- Se ajusta a nivel gráfico la plantilla de la carta.

2 WPT coordinates PBN procedures

- New information.

3 Control zone (CTR)

- VOR LET location is updated.
- Reference coordinates horizontal CTR limits are updated.
- Aerodrome elevation is updated.

4 Area minimum altitudes (AMA)

- TMA Leticia limits are updated.
- VOR LET location is updated.
- TWR frequency change to 118.35 MHz.
- The chart template is adjusted at graphic level.

5 Salida normalizada - Vuelo por instrumentos BODAT 3B, DALOK 3B, MEXAS 2A Pista 03

- Se adiciona CAT D.
- Se elimina variación magnética anual, se cambia DECL por VAR y se actualiza a 10° W en 2024.
- Se modifican radiales y distancias de acuerdo con la nueva ubicación del VOR LET.
- Se elimina código morse y coordenadas del VOR.
- Se elimina elevación en planta.
- Cambia en el encabezado AMAZONAS APP por LETICIA APP.
- Cambia frecuencia de TWR a 118.35 MHz.
- Se eliminan rutas de nivel inferior.
- Se publica curso después del despegue 031°.
- Cambia altitud de viraje a 1700'.
- Se elimina punto a 10 DME y 3000'.
- Se actualizan los obstáculos.
- Se eliminan salidas BODAT 2B y MEXAS 1A y se incorporan salidas BODAT 3B y MEXAS 1A con viraje hacia el VOR LET para posterior proceder por la ruta designada.
- Se agrega frontera Colombia-Perú-Brasil.
- Se agrega Aeródromo Tabatinga.
- Se incluyen espacios aéreos (CTR – TMA LET).

6 Salida normalizada - Vuelo por instrumentos BODAT 3C, BUTAB 2K, DALOK 3C, KALOR 2C, MEXAS 2B, SPRIN 2B, Pista 21

- Se adiciona CAT D.

5 Standard Departure Chart - Instrument BODAT 3B, DALOK 3B, MEXAS 2A Runway 03

- Category D is added.
- Annual magnetic variation is eliminated, DECL is changed to VAR and updated to 10° W 2024.
- Radials and distances are modified according to the new location VOR LET.
- Morse code and VOR LET coordinates are eliminated.
- Elevation in plant is eliminated.
- In the header change AMAZONAS APP to LETICIA APP.
- TWR frequency change to 118.35 MHz.
- Lower level routes are removed.
- Course 031° is published after takeoff.
- Change turn altitude to 1700 feet.
- Point at 10 DME and 3000 feet is eliminated.
- Obstacles are updated.
- SID BODAT 2B and MEXAS 1A are eliminated and SID BODAT 3B and MEXAS 1A are incorporated with Turn towards VOR LET to later proceed along the designated route.
- Colombia, Peru, Brazil border is added.
- Tabatinga Aerodrome is added.
- Airspaces (CTR – TMA LET) are included.

6 Standard Departure Chart - Instrument BODAT 3C, BUTAB 2K, DALOK 3C, KALOR 2C, MEXAS 2B, SPRIN 2B Runway 21

- Category D is added.

- Se elimina variación magnética anual, se cambia DECL por VAR y se actualiza a 10° W en 2024.
- Se modifican radiales y distancias de acuerdo con la nueva ubicación del VOR LET.
- Se elimina código morse y coordenadas del VOR.
- Se elimina elevación del AD en planta.
- Cambia en el encabezado AMAZONAS APP por LETICIA APP.
- Cambia frecuencia de TWR a 118.35 MHz.
- Se incluyen espacios aéreos (CTR – TMA LET).
- Se elimina nombre de las rutas de nivel inferior.
- Cambia posición y altitud del punto de viraje a 7 DME y 2200’.
- Se actualizan los obstáculos.
- Se agrega frontera Colombia-Perú-Brasil.
- Se cambia nombre de aeropuerto Tabatinga de SBTT a Ad Tabatinga
- Cambia requisito de pendiente mínima a 4.8% hasta 7DME y se actualiza tabla de velocidades verticales.
- Annual magnetic variation is eliminated, DECL is changed to VAR and updated to 10° W 2024.
- Radials and distances are modified according to the new location VOR LET.
- Morse code and VOR LET coordinates are eliminated.
- Aerodrome elevation in plant is eliminated.
- In the header change AMAZONAS APP to LETICIA APP.
- TWR frequency change to 118.35 MHz.
- Airspaces CTR , TMA LET. are included.
- Lower level routes are removed.
- Change position and altitude the turn point to 7 DME and 2200 feet.
- Obstacles are updated.
- Colombia, Peru, Brazil border is added.
- Tabatinga airport name changed from SBTT to Ad Tabatinga.
- Minimum slope requirement changed to 4.8% up to 7DME and vertical speed table updated.

7 Salida normalizada - Vuelo por instrumentos AROTI 3D, KALOR 3B, MIKOX 3B, ROKUL 3B, SPRIN 1D, BUTAB 1M Pista 21

- Se adiciona CAT D.
- Se adicionan procedimientos vía BUTAB y SPRIN.
- Se elimina variación magnética anual, se cambia DECL por VAR y se actualiza a 10° W en 2024.
- Se elimina elevación del aeródromo en planta.

7 Standard Departure Chart - Instrument AROTI 3D, KALOR 3B, MIKOX 3B, ROKUL 3B, SPRIN 1D, BUTAB 1M Runway 21

- Category D is added.
- Procedures via BUTAB and SPRING are added.
- Annual magnetic variation is eliminated, DECL is changed to VAR and updated to 10° W 2024.
- Aerodrome elevation in plant is eliminated.

- Se incluye MSA.
 - Cambia en el encabezado AMAZONAS APP por LETICIA APP.
 - Se incluyen espacios aéreos (CTR – TMA LET).
 - Cambia frecuencia de TWR a 118.35 MHz.
 - Se publica curso de salida 211°.
 - Se actualiza información de obstáculos.
 - Se agrega frontera Colombia-Perú-Brasil.
 - Se agrega aeropuerto Tabatinga.
 - Cambian requisitos de pendiente y se actualiza tabla de velocidades verticales.
 - Se actualizan trayectorias de los procedimientos.
 - Se actualiza tabla de codificación de acuerdo con los cambios.
- MSA is included.
 - In the header change AMAZONAS APP to LETICIA APP.
 - Airspaces CTR, TMA LET are included.
 - TWR frequency change to 118.35 MHz.
 - Course 211° is published.
 - .Obstacles are updated.
 - Colombia, Peru, Brazil border is added.
 - Tabatinga Aerodrome is added.
 - Slope requirements change and vertical speed table is updated.
 - Procedure trajectories are updated.
 - Tabular description is updated.

**8 Salida normalizada - Vuelo por instrumentos
AROTI 3E, KALOR 3D, MIKOX 3C, ROKUL 3C
Pista 03**

**8 Standard Departure Chart - Instrument
AROTI 3E, KALOR 3D, MIKOX 3C, ROKUL 3C
Runway 03**

- Se adiciona CAT D.
 - Se elimina variación magnética anual, se cambia DECL por VAR y se actualiza a 10° W en 2024.
 - Se elimina elevación del aeródromo en planta.
 - Se incluye MSA.
 - Cambia en el encabezado AMAZONAS APP por LETICIA APP.
 - Se incluyen espacios aéreos (CTR – TMA LET).
 - Cambia frecuencia de TWR a 118.35 MHz.
- Category D is added.
 - Annual magnetic variation is eliminated, DECL is changed to VAR and updated to 10° W 2024.
 - Aerodrome elevation in plant is eliminated.
 - MSA is included.
 - In the header change AMAZONAS APP to LETICIA APP.
 - Airspaces CTR, TMA LET are included.
 - TWR frequency change to 118.35 MHz.

- Se publica curso de salida 031°.
- Se actualiza información de obstáculos.
- Se agrega frontera Colombia-Perú-Brasil.
- Se agrega aeropuerto Tabatinga.
- Cambian requisitos de pendiente y se actualiza tabla de velocidades verticales.
- Se actualizan trayectorias de los procedimientos.
- Se actualiza tabla de codificación de acuerdo con los cambios.

9 Salida normalizada - Vuelo por instrumentos BUTAB 2L, SPRIN 3C Pista 03

- Se adiciona CAT D.
- Se elimina variación magnética anual, se cambia DECL por VAR y se actualiza a 10° W en 2024.
- Se elimina elevación del aeródromo en planta.
- Se incluye MSA.
- Cambia en el encabezado AMAZONAS APP por LETICIA APP.
- Se incluyen espacios aéreos CTR – TMA LET.
- Cambia frecuencia de TWR a 118.35 MHz.
- Se publica curso de salida 031°.
- Se actualiza información de obstáculos.
- Se agrega frontera Colombia-Perú-Brasil.
- Se agrega aeropuerto Tabatinga.
- Se actualizan trayectorias de los procedimientos.

- Course 031° is published.
- .Obstacles are updated.
- Colombia, Peru, Brazil border is added.
- Tabatinga Aerodrome is added.
- Slope requirements change and vertical speed table is updated.
- Procedure trajectories are updated.
- Tabular description is updated.

9 Standard Departure Chart - Instrument BUTAB 2L, SPRIN 3C Runway 03

- Category D is added.
- Annual magnetic variation is eliminated, DECL is changed to VAR and updated to 10° W 2024.
- Aerodrome elevation in plant is eliminated.
- MSA is included.
- In the header change AMAZONAS APP to LETICIA APP.
- Airspaces CTR, TMA LET are included.
- TWR frequency change to 118.35 MHz.
- Course 031° is published.
- .Obstacles are updated.
- Colombia, Peru, Brazil border is added.
- Tabatinga Aerodrome is added.
- Procedure trajectories are updated.

- Se actualiza tabla de codificación de acuerdo con los cambios.

10 Salida normalizada - Vuelo por instrumentos LETICIA 1A Pista 03

- Se cancela procedimiento.

11 Salida normalizada - Vuelo por instrumentos LETICIA 2B Pista 03

- Se cancela procedimiento.

12 Llegada normalizada - Vuelo por instrumentos DALOK 2D, BODAT 2D Pista 21

- Se adiciona CAT D.
- Se elimina variación magnética anual, se cambia DECL por VAR y se actualiza a 10° W en 2024.
- Se elimina elevación del aeródromo en planta.
- Se elimina código morse y coordenadas del VOR LET.
- Cambia en el encabezado AMAZONAS APP por LETICIA APP.
- Se incluyen espacios aéreos CTR - TMA LET.
- Cambia frecuencia de TWR a 118.35 MHz.
- Se actualiza información de obstáculos.
- Se agrega frontera Colombia-Perú-Brasil.
- Se agrega aeropuerto Tabatinga.
- Se eliminan coordenadas de los puntos de notificación.
- Se elimina representación e información del LLZ.

- Tabular description is updated.

10 Standard Departure Chart - Instrument LETICIA 1A Runway 03

- Procedure is cancelled.

11 Standard Departure Chart - Instrument LETICIA 2B Runway 03

- Procedure is cancelled.

12 Standard Arrival Chart - Instrument DALOK 2D, BODAT 2D Runway 21

- Category D is added.
- Annual magnetic variation is eliminated, DECL is changed to VAR and updated to 10° W 2024.
- Aerodrome elevation in plant is eliminated.
- Morse code and coordinates are eliminated from the VOR LET.
- In the header change AMAZONAS APP to LETICIA APP.
- Airspaces CTR, TMA LET are included.
- TWR frequency change to 118.35 MHz.
- Obstacles are updated.
- Colombia, Peru, Brazil border is added.
- Tabatinga Aerodrome is added.
- Coordinates of notification points are eliminated.
- Representation and information of the LLZ is eliminated.

- Se modifica ubicación del IF.

13 Llegada normalizada - Vuelo por instrumentos PABON 1A, ROKUL 3A Pista 21

- Se adiciona CAT D.
- Se elimina variación magnética anual, se cambia DECL por VAR y se actualiza a 10° W en 2024.
- Se cancela procedimiento MIKOX 2A.
- Se crea procedimiento PABON 1A.
- Se incluye MSA.
- Se elimina elevación del aeródromo en planta.
- Cambia en el encabezado AMAZONAS APP por LETICIA APP.
- Se incluyen espacios aéreos (CTR - TMA LET).
- Cambia frecuencia de TWR a 118.35 MHz.
- Se actualiza información de obstáculos.
- Se agrega frontera Colombia-Perú-Brasil.
- Se agrega aeropuerto Tabatinga.
- Se eliminan coordenadas de los puntos de notificación.
- Se modifica ubicación del IF.
- Se actualiza tabla de codificación de acuerdo con los cambios.

14 Llegada normalizada - Vuelo por instrumentos AROTI 3C, KALOR 3A Pista 21

- Se adiciona CAT D.
- Se elimina variación magnética anual, se cambia DECL por VAR y se actualiza a 10° W en 2024.

- The IF location is modified.

13 Standard Arrival Chart - Instrument PABON 1A, ROKUL 3A Runway 21

- Category D is added.
- Annual magnetic variation is eliminated, DECL is changed to VAR and updated to 10° W 2024.
- MIKOX 2A procedure is cancelled.
- PABON 1A procedure is created.
- MSA is included.
- Aerodrome elevation in plant is eliminated.
- In the header change AMAZONAS APP to LETICIA APP.
- Airspaces CTR, TMA LET are included.
- TWR frequency change to 118.35 MHz.
- Obstacles are updated.
- Colombia, Peru, Brazil border is added.
- Tabatinga Aerodrome is added.
- Coordinates are eliminated from notification points.
- The IF location is modified.
- Tabular description is updated.

14 Standard Arrival Chart - Instrument AROTI 3C, KALOR 3A Runway 21

- Category D is added.
- Annual magnetic variation is eliminated, DECL is changed to VAR and updated to 10° W 2024.

- Se incluye MSA.
 - Se elimina elevación del aeródromo en planta.
 - Cambia en el encabezado AMAZONAS APP por LETICIA APP.
 - Se incluyen espacios aéreos (CTR - TMA LET).
 - Cambia frecuencia de TWR a 118.35 MHz.
 - Se actualiza información de obstáculos.
 - Se agrega frontera Colombia-Perú-Brasil.
 - Se agrega aeropuerto Tabatinga.
 - Se actualiza tabla de codificación de acuerdo con los cambios.
- MSA is included.
 - Aerodrome elevation in plant is eliminated.
 - In the header change AMAZONAS APP to LETICIA APP.
 - Airspaces CTR, TMA LET are included.
 - TWR frequency change to 118.35 MHz.
 - Obstacles are updated.
 - Colombia, Peru, Brazil border is added.
 - Tabatinga Aerodrome is added.
 - Tabular description is updated.

15 Llegada normalizada - Vuelo por instrumentos BUTAB 2J, SPRIN 3A Pista 21

- Se adiciona CAT D.
- Se elimina variación magnética anual, se cambia DECL por VAR y se actualiza a 10° W en 2024.
- Se incluye MSA.
- Se elimina elevación del aeródromo en planta.
- Cambia en el encabezado AMAZONAS APP por LETICIA APP.
- Se incluyen espacios aéreos (CTR - TMA LET).
- Cambia frecuencia de TWR a 118.35 MHz.
- Se actualiza información de obstáculos.
- Se agrega frontera Colombia-Perú-Brasil.
- Se agrega aeropuerto Tabatinga.

15 Standard Arrival Chart - Instrument BUTAB 2J, SPRIN 3A Runway21

- Category D is added.
- Annual magnetic variation is eliminated, DECL is changed to VAR and updated to 10° W 2024.
- MSA is included.
- Aerodrome elevation in plant is eliminated.
- In the header change AMAZONAS APP to LETICIA APP.
- Airspaces CTR, TMA LET are included.
- TWR frequency change to 118.35 MHz.
- Obstacles are updated.
- Colombia, Peru, Brazil border is added.
- Tabatinga Aerodrome is added.

- Se actualiza tabla de codificación de acuerdo con los cambios.

16 Carta de aproximación por instrumentos VOR Pista 03

- Se adiciona CAT D.
- Se modifica denominación del procedimiento de VOR Z RWY 03 a VOR RWY 03.
- Se actualiza elevación del AD y THR 03.
- Se modifican radiales y distancias de acuerdo con la nueva ubicación del VOR LET.
- Cambia altitud en el FAF a 2000.
- Cambia altitud del alejamiento a 2000.
- Cambia ubicación del MAPT.
- Se cambia en el límite del alejamiento a 6.5 DME.
- Se agrega altitud de viraje 1700' en la aproximación frustrada.
- Se agrega curso 033° en la aproximación frustrada.
- Se elimina variación magnética anual, se cambia DECL por VAR y se actualiza a 10° W en 2024.
- Se elimina código morse de las radioayudas.
- Cambia en el encabezado AMAZONAS APP por LETICIA APP.
- Cambia frecuencia de TWR a 118.35 MHz.
- Se cambia la vista en perfil de acuerdo con los cambios de la vista en planta, y se adiciona 3° en la pendiente y TCH 50.
- Se modifica texto de la aproximación frustrada.

- Tabular description is updated.

16 Instrument Approach Chart VOR Runway 03

- Category D is added.
- The name of the procedure is changed from VOR Z RWY 03 to VOR RWY 03.
- Elevation of AD and THR 03 is updated.
- Radials and distances are modified according to the new location of the VOR LET.
- Altitude changes in FAF to 2000.
- Altitude outbound changes to 2000.
- The location of the MAPT is modified.
- Outbound limit change to 6.5 DME.
- In the missed approach is added turn altitude 1700'
- In the missed approach is added bearing 033°
- Annual magnetic variation is eliminated, DECL is changed to VAR and updated to 10° W 2024.
- Morse code of the radio aids is eliminated.
- In the header change AMAZONAS APP to LETICIA APP.
- TWR frequency change to 118.35 MHz.
- The profile view is changed according to the changes in the plan view, and 3° is added to the slope and TCH 50.
- Text of the missed approach is modified.

- Se actualiza cuadro de tiempo del FAF al MAPT.
- Se modifica cuadro de altitud vs distancia.
- Se actualizan los obstáculos.
- Se agrega fronteras Perú, Brasil y Colombia.
- Se incluyen espacios aéreos.

17 Carta de aproximación por instrumentos VOR Y Pista 03

- Se cancela procedimiento.

18 Carta de aproximación por instrumentos VOR Pista 21

- Se actualiza secuencia a IAC2 (antes IAC3).
- Se adiciona CAT D.
- Se actualiza elevación del AD y THR 21.
- Se modifican radiales y distancias de acuerdo con la nueva ubicación del VOR LET.
- Se elimina variación magnética anual, se cambia DECL por VAR y se actualiza a 10° W en 2024.
- Se elimina elevación AD en vista en planta.
- Cambia en el encabezado AMAZONAS APP por LETICIA APP.
- Cambia frecuencia de TWR a 118.35 MHz.
- Cambia curso y distancia de alejamiento.
- Cambia ubicación del IF.
- Cambia curso del tramo intermedio y final.

- Time box from FAF to MAPT is updated.
- Altitude vs distance box is modified.
- Obstacles are updated.
- Colombia, Peru, Brazil border is added.
- Airspace CTR, TMA LET are included.

17 Instrument Approach Chart VOR Y Runway03

- Procedure is cancelled.

18 Instrument Approach Chart VOR Runway 21

- Sequence is updated to IAC2 (previously IAC3).
- Category D is added.
- Elevation of AD and THR 21 is updated.
- Radials and distances are modified according to the new location of the VOR LET.
- Annual magnetic variation is eliminated, DECL is changed to VAR and updated to 10° W 2024.
- AD elevation is eliminated in plan view.
- In the header change AMAZONAS APP to LETICIA APP.
- TWR frequency change to 118.35 MHz.
- Bearing and distance of outbound is modified.
- Change location of the IF.
- Change course of the midpoint and final segment.

- Se eliminan coordenadas del IF y FAF.
- Se reubica circulo de 10 NM.
- Se agrega altitud de viraje 1300 FT en la aproximación frustrada.
- Se agrega curso 208° en la aproximación frustrada.
- Se elimina código morse de las radioayudas.
- Se cambia la vista en perfil de acuerdo con los cambios de la vista en planta, y se adiciona 3° en la pendiente y TCH 50.
- Se modifica texto de la aproximación frustrada.
- Se modifica la OCA(H).
- Se actualizan los obstáculos.
- Se agrega fronteras Perú, Brasil y Colombia.
- IF and FAF coordinates are eliminated.
- 10 NM circle is relocated.
- Turn altitude of 1300 FT is added on the missed approach.
- In the missed approach is added bearing 208°
- Morse code of the radio aids is eliminated.
- The profile view is changed according to the changes in the plan view, and 3° is added to the slope and TCH 50.
- Text of the missed approach is modified.
- OCA(H) is modified.
- Obstacles are updated.
- Colombia, Peru, Brazil border is added.

19 Carta de aproximación por instrumentos RNP Pista 21

- Se actualiza secuencia a IAC3 (antes IAC4).
- Se actualiza elevación del AD y THR 21.
- Se elimina variación magnética anual, se cambia DECL por VAR y se actualiza a 10° W en 2024.
- Se elimina espera en MEXAS.
- Se incorpora espera en ISULU (MAHF).
- Se eliminan TAA.
- Se incluye MSA ARP LET.
- Cambia en el encabezado AMAZONAS APP por LETICIA APP.
- Cambia frecuencia de TWR a 118.35 MHz.

19 Instrument Approach Chart RNP Runway 21

- Sequence is updated to IAC3 (previously IAC4).
- Elevation of AD and THR 21 is updated.
- Annual magnetic variation is eliminated, DECL is changed to VAR and updated to 10° W 2024.
- Holding in MEXAS is eliminated.
- Holding is incorporated in ISULU (MAHF).
- TAA is eliminated.
- MSA ARP LET is included.
- In the header change AMAZONAS APP to LETICIA APP.
- TWR frequency change to 118.35 MHz.

- Se agrega círculo de 10 NM desde el ARP.
- Se cambia la vista en perfil de acuerdo con los cambios de la vista en planta, y se adiciona 3° en la pendiente y se agrega curso 211° en la aproximación frustrada.
- Se actualizan los obstáculos.
- Se actualiza tabla de codificación de acuerdo con los cambios.
- Circle of 10 NM from ARP is added.
- The profile view is changed according to the changes in the plan view, and 3° is added to the slope and bearing of 211° on the missed approach is added.
- Obstacles are updated.
- Tabular description is updated.

20 Carta de visibilidad

- Se modifica símbolo cartográfico de elevaciones máximas.
- Se actualiza elevación del aeródromo.
- Cambia frecuencia de TWR a 118.35 MHz.

20 Visibility Chart

- Symbol cartographic of maximum elevations is modified.
- Aerodrome elevation is updated.
- TWR frequency change to 118.35 MHz.

21 AD 2.25 Penetración de la superficie del tramo visual (VSS)

21 AD 2.25 Visual segment surface (VSS) penetration

ID OBSTÁCULO/ OBSTACLE ID	PROCEDIMIENTO AFECTADO/ AFFECTED PROCEDURES	OCA(H) AFECTADA/ AFFECTED OCA (H)
44009	VOR RWY 03	860(589)
44011	VOR RWY 03	860(589)
80845	VOR RWY 03	860(589)
44007	VOR RWY 03	860(589)
80843	VOR RWY 03	860(589)
44073	VOR RWY 03	860(589)
44069	VOR RWY 03	860(589)
44071	VOR RWY 03	860(589)
43925	VOR RWY 03	860(589)
43935	VOR RWY 03	860(589)
6489	VOR RWY 03	860(589)
43955	VOR RWY 03	860(589)
80859	VOR RWY 03	860(589)
80709	VOR RWY 03	860(589)
6485	VOR RWY 03	860(589)
43911	VOR RWY 03	860(589)
80839	VOR RWY 03	860(589)
43975	VOR RWY 03	860(589)
43979	VOR RWY 03	860(589)

ID OBSTÁCULO/ OBSTACLE ID	PROCEDIMIENTO AFECTADO/ AFFECTED PROCEDURES	OCA(H) AFECTADA/ AFFECTED OCA (H)
13017	VOR RWY 21 RNP RWY 21	860(601) 710(451)
2967	VOR RWY 21 RNP RWY 21	860(601) 710(451)
2963	VOR RWY 21 RNP RWY 21	860(601) 710(451)
573	VOR RWY 21 RNP RWY 21	860(601) 710(451)
13331	VOR RWY 21 RNP RWY 21	860(601) 710(451)
2373	VOR RWY 21 RNP RWY 21	860(601) 710(451)
2489	VOR RWY 21 RNP RWY 21	860(601) 710(451)
2127	VOR RWY 21 RNP RWY 21	860(601) 710(451)
705	VOR RWY 21 RNP RWY 21	860(601) 710(451)
3025	VOR RWY 21 RNP RWY 21	860(601) 710(451)
3173	VOR RWY 21 RNP RWY 21	860(601) 710(451)
2947	VOR RWY 21 RNP RWY 21	860(601) 710(451)
2227	VOR RWY 21 RNP RWY 21	860(601) 710(451)
703	VOR RWY 21 RNP RWY 21	860(601) 710(451)
2379	VOR RWY 21 RNP RWY 21	860(601) 710(451)
2141	VOR RWY 21 RNP RWY 21	860(601) 710(451)
2209	VOR RWY 21 RNP RWY 21	860(601) 710(451)
2105	VOR RWY 21 RNP RWY 21	860(601) 710(451)
2323	VOR RWY 21 RNP RWY 21	860(601) 710(451)
2221	VOR RWY 21 RNP RWY 21	860(601) 710(451)
2961	VOR RWY 21 RNP RWY 21	860(601) 710(451)
2285	VOR RWY 21 RNP RWY 21	860(601) 710(451)
2237	VOR RWY 21 RNP RWY 21	860(601) 710(451)
7321	VOR RWY 21 RNP RWY 21	860(601) 710(451)
2151	VOR RWY 21 RNP RWY 21	860(601) 710(451)
22005	VOR RWY 21 RNP RWY 21	860(601) 710(451)
12139	VOR RWY 21 RNP RWY 21	860(601) 710(451)

2243	VOR RWY 21 RNP RWY 21	860(601) 710(451)
2393	VOR RWY 21 RNP RWY 21	860(601) 710(451)
2487	VOR RWY 21 RNP RWY 21	860(601) 710(451)
2405	VOR RWY 21 RNP RWY 21	860(601) 710(451)
2137	VOR RWY 21 RNP RWY 21	860(601) 710(451)
695	VOR RWY 21 RNP RWY 21	860(601) 710(451)
13007	VOR RWY 21 RNP RWY 21	860(601) 710(451)
2825	VOR RWY 21 RNP RWY 21	860(601) 710(451)
2117	VOR RWY 21 RNP RWY 21	860(601) 710(451)
14007	VOR RWY 21 RNP RWY 21	860(601) 710(451)
2923	VOR RWY 21 RNP RWY 21	860(601) 710(451)
2139	VOR RWY 21 RNP RWY 21	860(601) 710(451)
2955	VOR RWY 21 RNP RWY 21	860(601) 710(451)
2951	VOR RWY 21 RNP RWY 21	860(601) 710(451)
7325	VOR RWY 21 RNP RWY 21	860(601) 710(451)
2491	VOR RWY 21 RNP RWY 21	860(601) 710(451)
13393	VOR RWY 21 RNP RWY 21	860(601) 710(451)
21967	VOR RWY 21 RNP RWY 21	860(601) 710(451)
2191	VOR RWY 21 RNP RWY 21	860(601) 710(451)
2199	VOR RWY 21 RNP RWY 21	860(601) 710(451)
2163	VOR RWY 21 RNP RWY 21	860(601) 710(451)
2035	VOR RWY 21 RNP RWY 21	860(601) 710(451)
2261	VOR RWY 21 RNP RWY 21	860(601) 710(451)
2959	VOR RWY 21 RNP RWY 21	860(601) 710(451)
2147	VOR RWY 21 RNP RWY 21	860(601) 710(451)
21995	VOR RWY 21 RNP RWY 21	860(601) 710(451)
569	VOR RWY 21 RNP RWY 21	860(601) 710(451)
14003	VOR RWY 21 RNP RWY 21	860(601) 710(451)

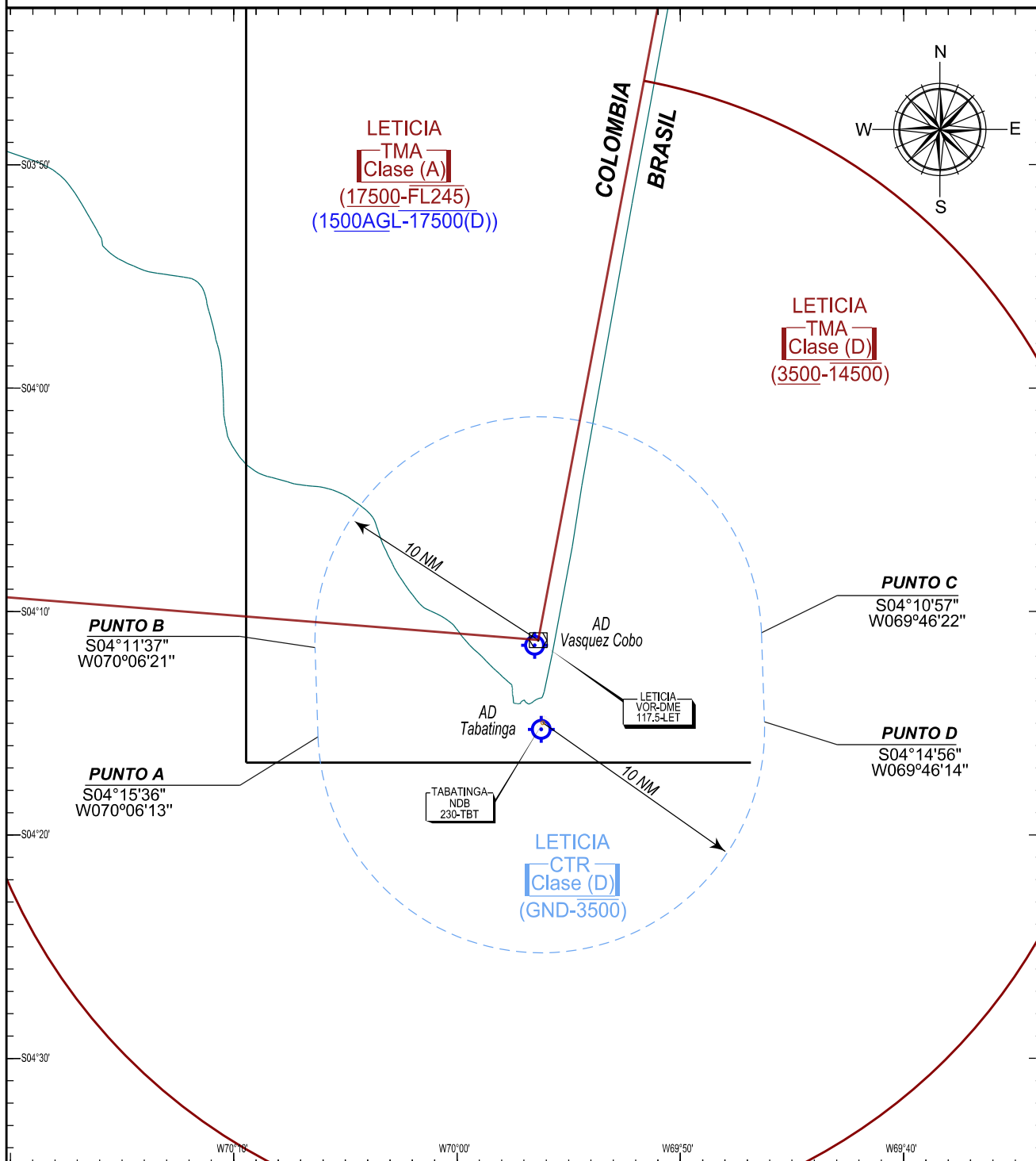
2247	VOR RWY 21 RNP RWY 21	860(601) 710(451)
21957	VOR RWY 21 RNP RWY 21	860(601) 710(451)
3017	VOR RWY 21 RNP RWY 21	860(601) 710(451)
21991	VOR RWY 21 RNP RWY 21	860(601) 710(451)
7379	VOR RWY 21 RNP RWY 21	860(601) 710(451)
557	VOR RWY 21 RNP RWY 21	860(601) 710(451)
14355	VOR RWY 21 RNP RWY 21	860(601) 710(451)
14351	VOR RWY 21 RNP RWY 21	860(601) 710(451)
2277	VOR RWY 21 RNP RWY 21	860(601) 710(451)
2279	VOR RWY 21 RNP RWY 21	860(601) 710(451)
2391	VOR RWY 21 RNP RWY 21	860(601) 710(451)
2115	VOR RWY 21 RNP RWY 21	860(601) 710(451)
2157	VOR RWY 21 RNP RWY 21	860(601) 710(451)
21945	VOR RWY 21 RNP RWY 21	860(601) 710(451)
2321	VOR RWY 21 RNP RWY 21	860(601) 710(451)
80389	VOR RWY 21 RNP RWY 21	860(601) 710(451)
111203	VOR RWY 21 RNP RWY 21	860(601) 710(451)
2251	VOR RWY 21 RNP RWY 21	860(601) 710(451)
2155	VOR RWY 21 RNP RWY 21	860(601) 710(451)
2829	VOR RWY 21 RNP RWY 21	860(601) 710(451)
14347	VOR RWY 21 RNP RWY 21	860(601) 710(451)
2257	VOR RWY 21 RNP RWY 21	860(601) 710(451)
7377	VOR RWY 21 RNP RWY 21	860(601) 710(451)
14345	VOR RWY 21 RNP RWY 21	860(601) 710(451)
2973	VOR RWY 21 RNP RWY 21	860(601) 710(451)
42875	VOR RWY 21 RNP RWY 21	860(601) 710(451)
42867	VOR RWY 21 RNP RWY 21	860(601) 710(451)
2231	VOR RWY 21 RNP RWY 21	860(601) 710(451)

7319	VOR RWY 21 RNP RWY 21	860(601) 710(451)
2107	VOR RWY 21 RNP RWY 21	860(601) 710(451)
80177	VOR RWY 21 RNP RWY 21	860(601) 710(451)
80379	VOR RWY 21 RNP RWY 21	860(601) 710(451)
80381	VOR RWY 21 RNP RWY 21	860(601) 710(451)
80391	VOR RWY 21 RNP RWY 21	860(601) 710(451)

ZONA DE CONTROL (CTR)

CARTA REGLAMENTARIA DE LA ZONA DE CONTROL
CTR LETICIA
SKLT/LET AD: 271 FT

COLOMBIA
AMAZONAS
LETICIA



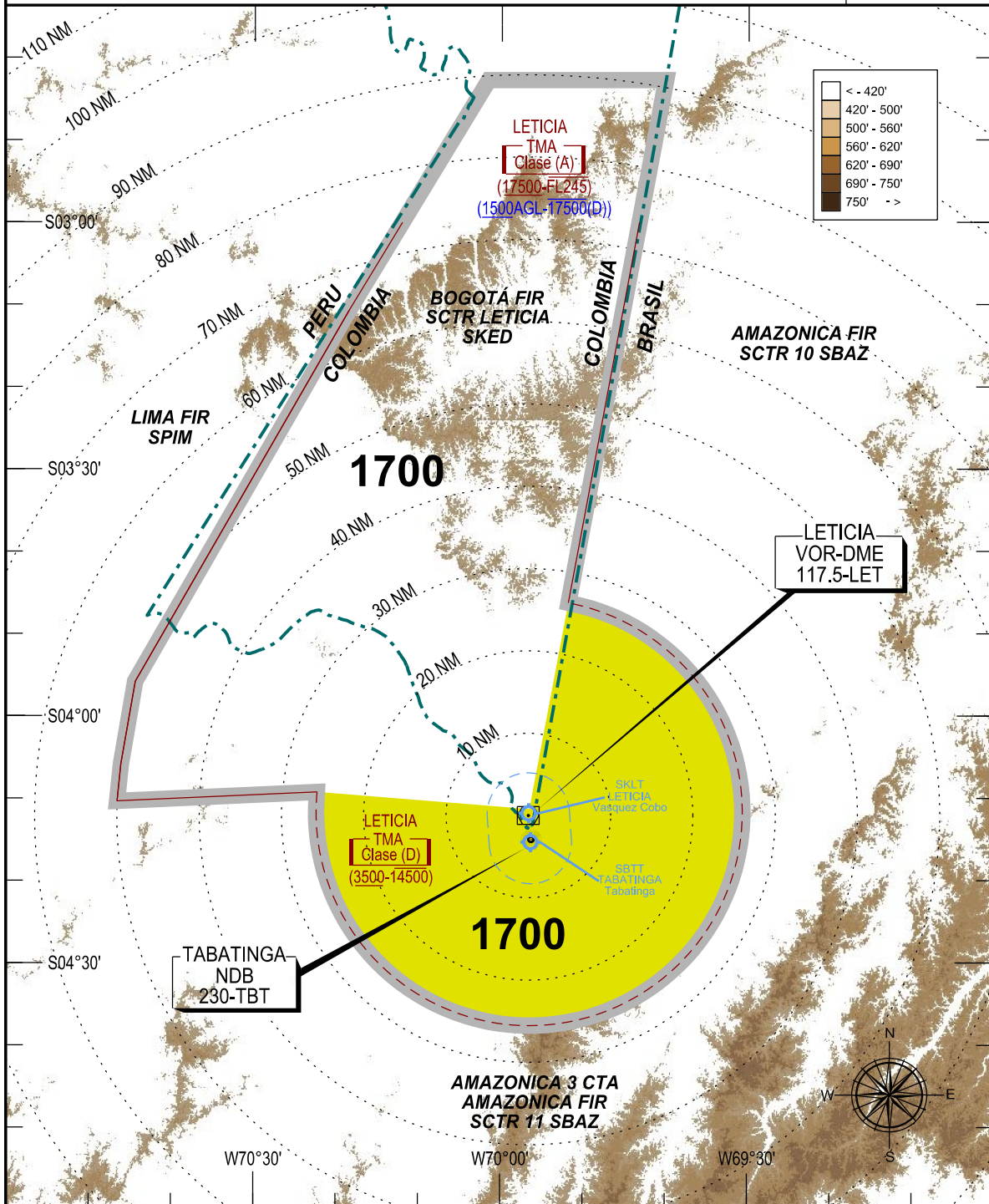
ALTITUDES MÍNIMAS DE ÁREA

CARTA DE ALTITUD MÍNIMA DE VIGILANCIA ATC - OACI
 ELEV. AD: 271 FT

LETICIA
 ALTITUD DE TRANSICIÓN: 18000

LETICIA APP : 119.1 MHz / Alterna 120.1 MHz.
 VÁSQUEZ COBO TWR: 118.35 MHz / Alterna 118.1 MHz.

DECL VOR/LET
 10°W/24



LETICIA / VÁSQUEZ COBO

SKLT

COORDENADAS WPT PROCEDIMIENTOS PBN

WPT	Latitude/Longitude (WGS84) (Minimum resolution - DD MM SS.SS)	
RWY03	S 04 12 01.15	W 069 56 43.50
RWY21	S 04 10 59.99	W 069 56 20.30
AROTI	S 03 39 46.00	W 070 35 04.00
ARUXA	S 03 28 00.00	W 069 47 36.00
BODAT	S 03 52 54.00	W 070 03 15.00
BUTAB	S 04 07 36.00	W 069 30 36.00
DOLGA	S 03 42 12.66	W 070 03 37.75
EGUDA	S 03 56 35.82	W 070 00 58.28
ENROB	S 04 06 18.43	W 069 54 33.29
ISULU	S 04 00 24.08	W 070 10 07.09
KALOR	S 04 05 54.00	W 070 46 08.00
LT400	S 04 13 48.98	W 069 57 24.73
LT802	S 03 01 31.31	W 069 50 14.48
LT901	S 04 08 36.99	W 069 55 25.63
LT902	S 04 12 22.87	W 070 06 07.92
MIKOX	S 03 21 32.00	W 069 59 10.00
NEDUM	S 04 01 11.06	W 070 07 00.04
OSUXI	S 04 08 38.45	W 070 09 48.69
PABON	S 02 42 43.00	W 070 01 17.00
PAKEP	S 03 55 39.18	W 069 56 48.86
RELUR	S 03 52 49.70	W 070 07 58.35
RE MID	S 04 14 50.24	W 069 57 47.66
ROKUL	S 03 24 29.00	W 070 13 32.00
SASDA	S 04 01 36.77	W 069 52 46.28
SPRIN	S 04 36 12.00	W 069 47 46.00
SURDA	S 04 01 41.39	W 069 47 46.12
VUSBI	S 03 58 19.45	W 069 56 33.24

SID

CARTA DE SALIDA NORMALIZADA

VUELO POR INSTRUMENTOS - OACI

ICAO STANDARD INSTRUMENT DEPARTURE CHART

LETICIA
ALFREDO VASQUEZ COBO

CAT: A/B/C/D

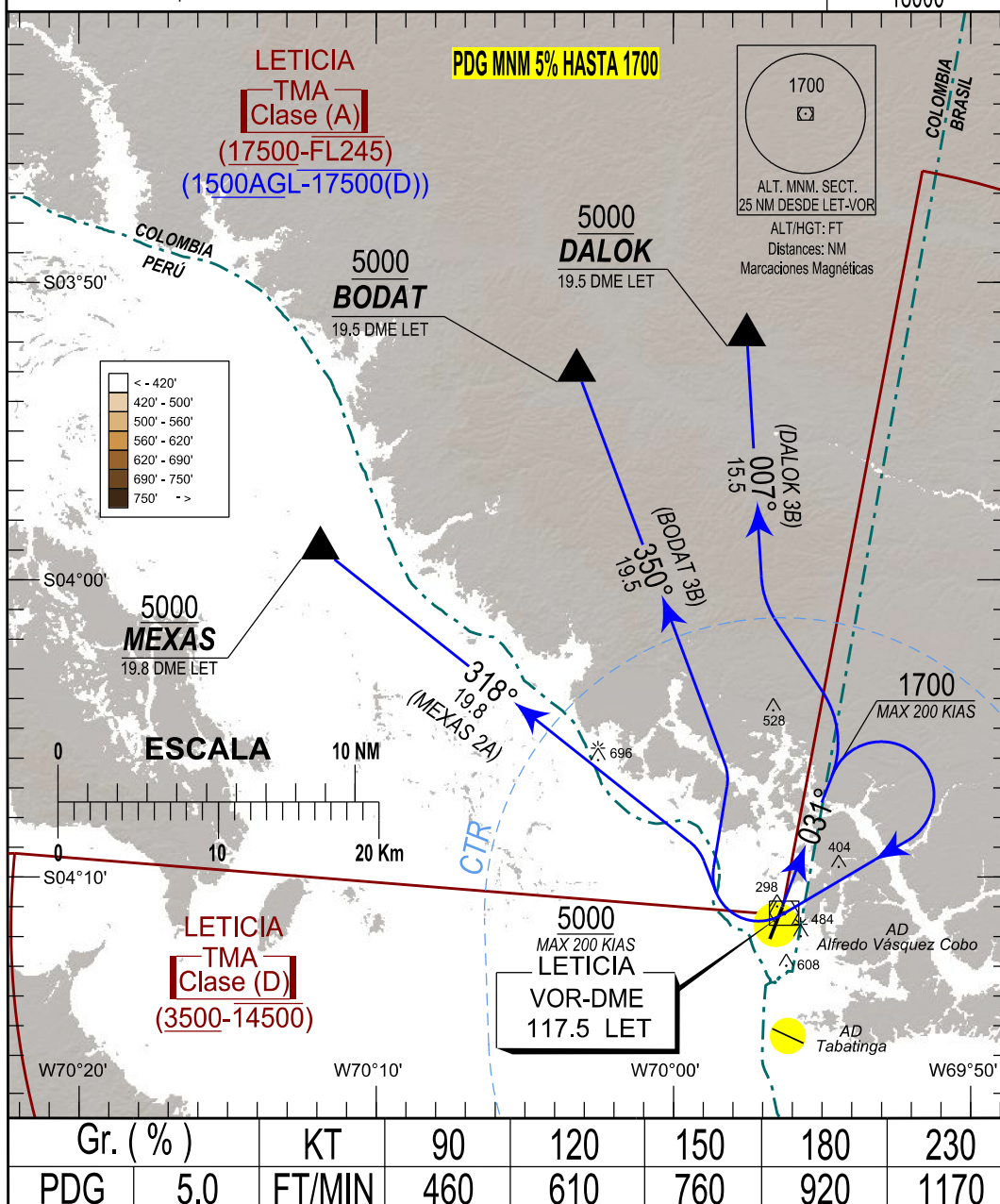
RWY 03

**BODAT TRES BRAVO [BODA3B], DALOK TRES BRAVO [DALO3B],
MEXAS DOS ALFA [MEXA2A].**

VAR/VOR/LET
10° W/24

LETICIA APP: Aproximación / Approach: 119.1 MHz., Alterna: 120.1 MHz.
TWR: Alfredo Vásquez Cobo Torre / Tower: 118.35 MHz., Alterna 118.1 MHz

ALTITUD DE TRANSICIÓN
18000'



SID

CARTA DE SALIDA NORMALIZADA

VUELO POR INSTRUMENTOS - OACI

ICAO STANDARD INSTRUMENT DEPARTURE CHART

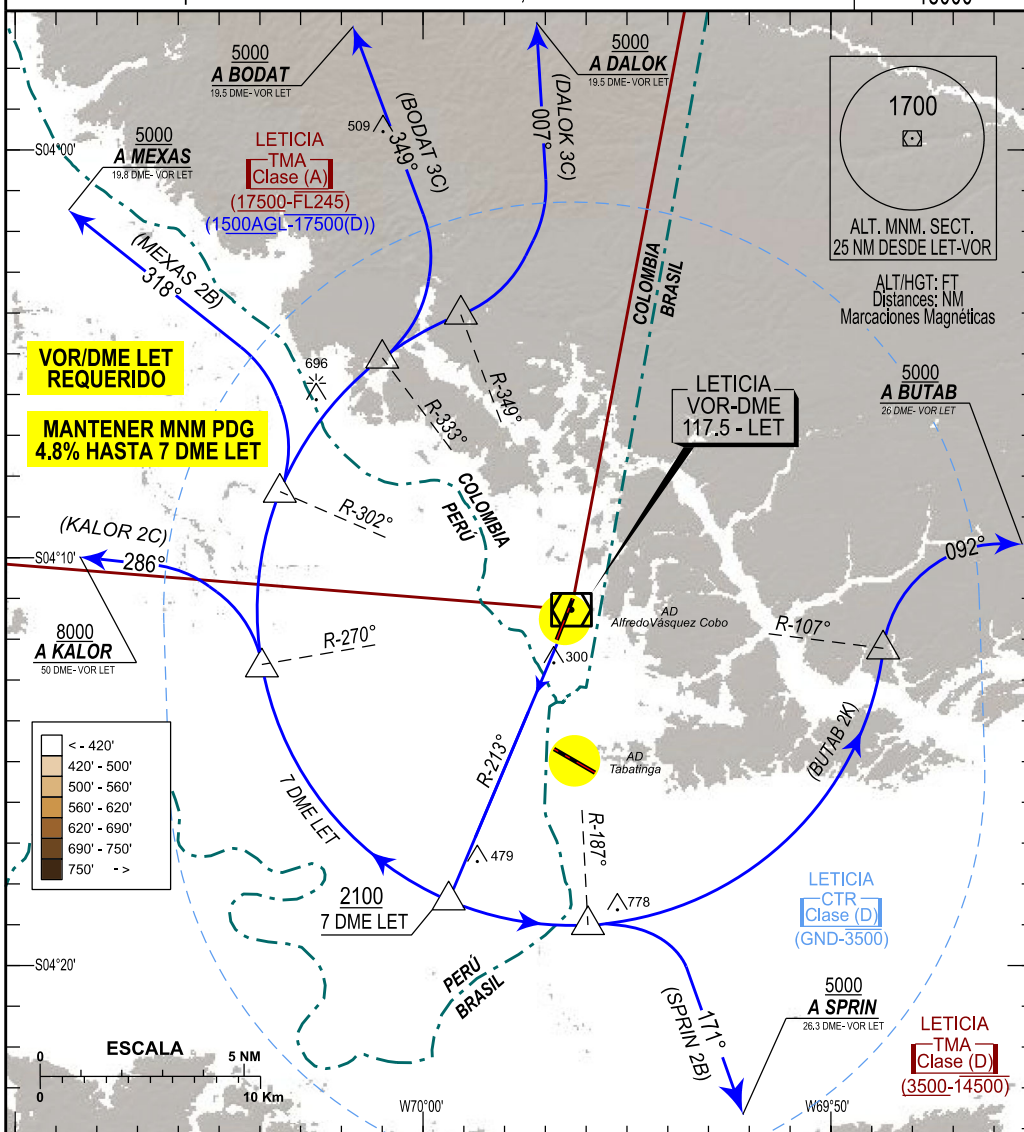
LETICIA
ALFREDO VASQUEZ COBO
CAT: A/B/C/D
RWY 21

**BODAT TRES CHARLIE [BODA3C], BUTAB DOS KILO [BUTA2K],
DALOK TRES CHARLIE [DALO3C], KALOR DOS CHARLIE [KALO2C],
MEXAS DOS BRAVO [MEXA2B], SPRIN DOS BRAVO [SPRI2B].**

VAR/VOR/LET
10° W/24

LETICIA APP: Aproximación / Approach 119.1 MHz., Alterna: 120.1 MHz.
TWR: Alfredo Vásquez Cobo Torre / Tower: 118.35 MHz., Alterna 118.1 MHz

ALTITUD DE TRANSICION
18000'



SID

CARTA DE SALIDA NORMALIZADA

VUELO POR INSTRUMENTOS - OACI

ICAO STANDARD INSTRUMENT DEPARTURE CHART

LETICIA

ALFREDO VASQUEZ COBO

CAT: A/B/C/D

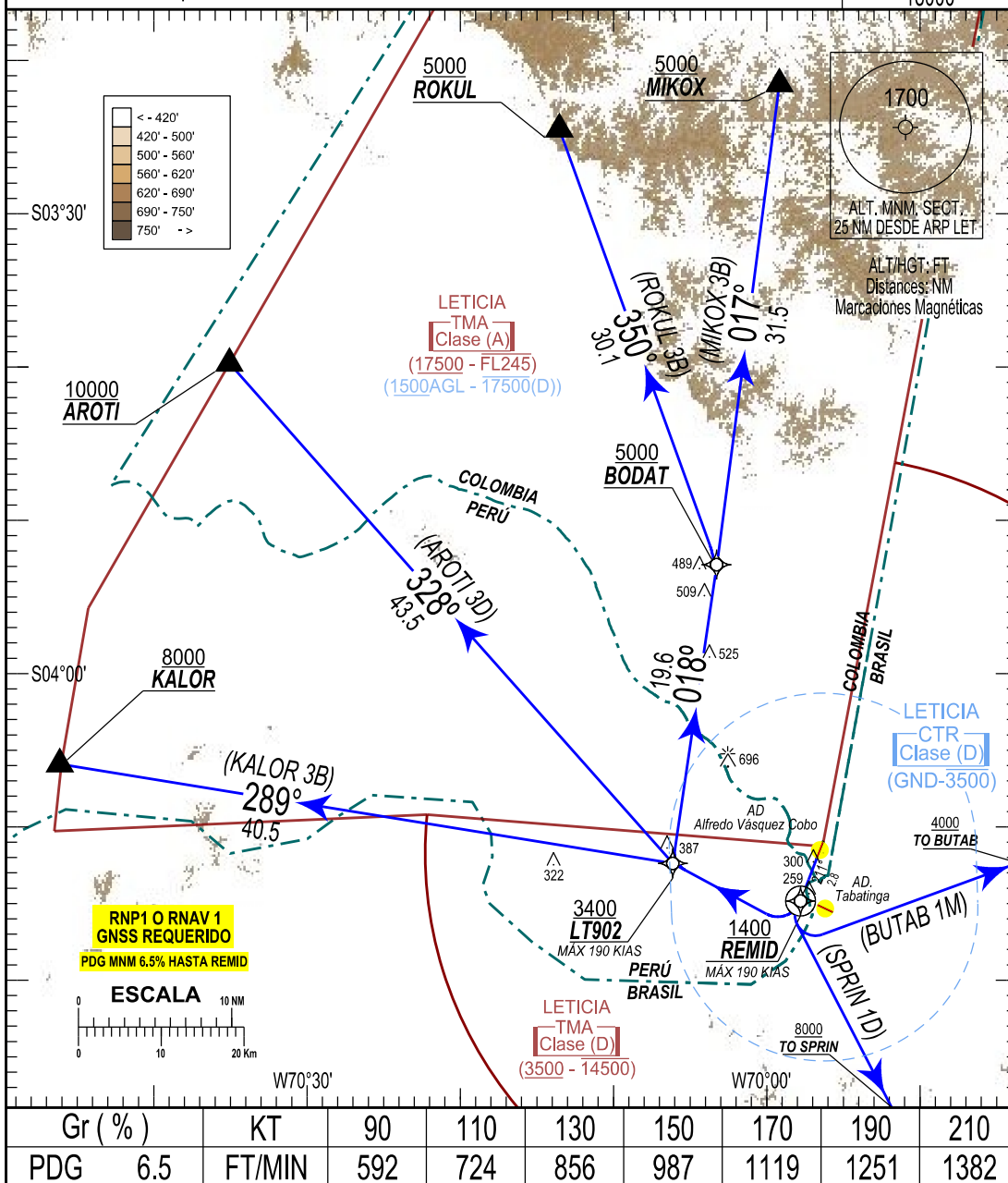
RWY 21

**AROTI TRES DELTA [AROT3D], KALOR TRES BRAVO [KALO3B], MIKOX TRES BRAVO [MIKO3B],
ROKUL TRES BRAVO [ROKU3B], SPRIN UNO DELTA [SPRI1D], BUTAB UNO MIKE [BUTA1M].**

VAR/ARP/LET
10° W/24

LETICIA APP: Aproximación / Approach 119.1 MHz., Alterna: 120.1 MHz.
TWR: Alfredo Vásquez Cobo Torre / Tower: 118.35 MHz., Alterna 118.1 MHz

ALTITUD DE TRANSICIÓN
18000'



LETICIA / ALFREDO VASQUEZ COBO

SKLT / SID RWY 21

PATH TERM	NOMBRE PUNTO DE RECORRIDO	FB/FO	RUMBO / HEADING M°(T°)	DISTANCIA ENTRE PUNTOS (NM)	DIRECCIÓN DEL VIRAJE	ALTITUD +/-	LÍMITE DE VELOCIDAD (KT)	PDG %
AROTI 3D								
CF	REMID	FO	211° (200.85°)	2.8	X	1400 +	190	6.5%
DF	LT902	FB	X	X	X	3400 +	190	X
TF	AROTI	FB	328° (318.28°)	43.47	X	10000 +	X	X
KALOR 3B								
CF	REMID	FO	211° (200.85°)	2.8	X	1400 +	190	6.5%
DF	LT902	FB	X	X	X	3400 +	190	X
TF	KALOR	FB	289° (279.14°)	40.49	X	8000 +	X	X
MIKOX 3B								
CF	REMID	FO	211° (200.85°)	2.8	X	1400 +	190	6.5%
DF	LT902	FB	X	X	X	3400 +	190	X
TF	BODAT	FB	018° (008.45°)	19.6	X	5000 +	X	X
TF	MIKOX	FB	017° (007.45°)	31.48	X	5000 +	X	X
ROKUL 3B								
CF	REMID	FO	211° (200.85°)	2.8	X	1400 +	190	6.5%
DF	LT902	FB	X	X	X	3400 +	190	X
TF	BODAT	FB	018° (008.45°)	19.6	X	5000 +	X	X
TF	ROKUL	FB	350° (340.01°)	30.09	X	5000 +	X	X
SPRIN 1D								
CF	REMID	FO	211° (200.85°)	2.8	X	1400 +	190	6.5%
DF	SPRIN	FB	X	X	X	8000 +	X	X
BUTAB 1M								
CF	REMID	FO	211° (200.85°)	2.8	X	1400 +	190	6.5%
DF	BUTAB	FB	X	X	X	4000 +	X	X

NOTA: * PARA COORDENADAS DE WPT, VER CUADRO COORDENADAS PROCEDIMIENTOS PBN SKLT.

SID

CARTA DE SALIDA NORMALIZADA

VUELO POR INSTRUMENTOS - OACI

ICAO STANDARD INSTRUMENT DEPARTURE CHART

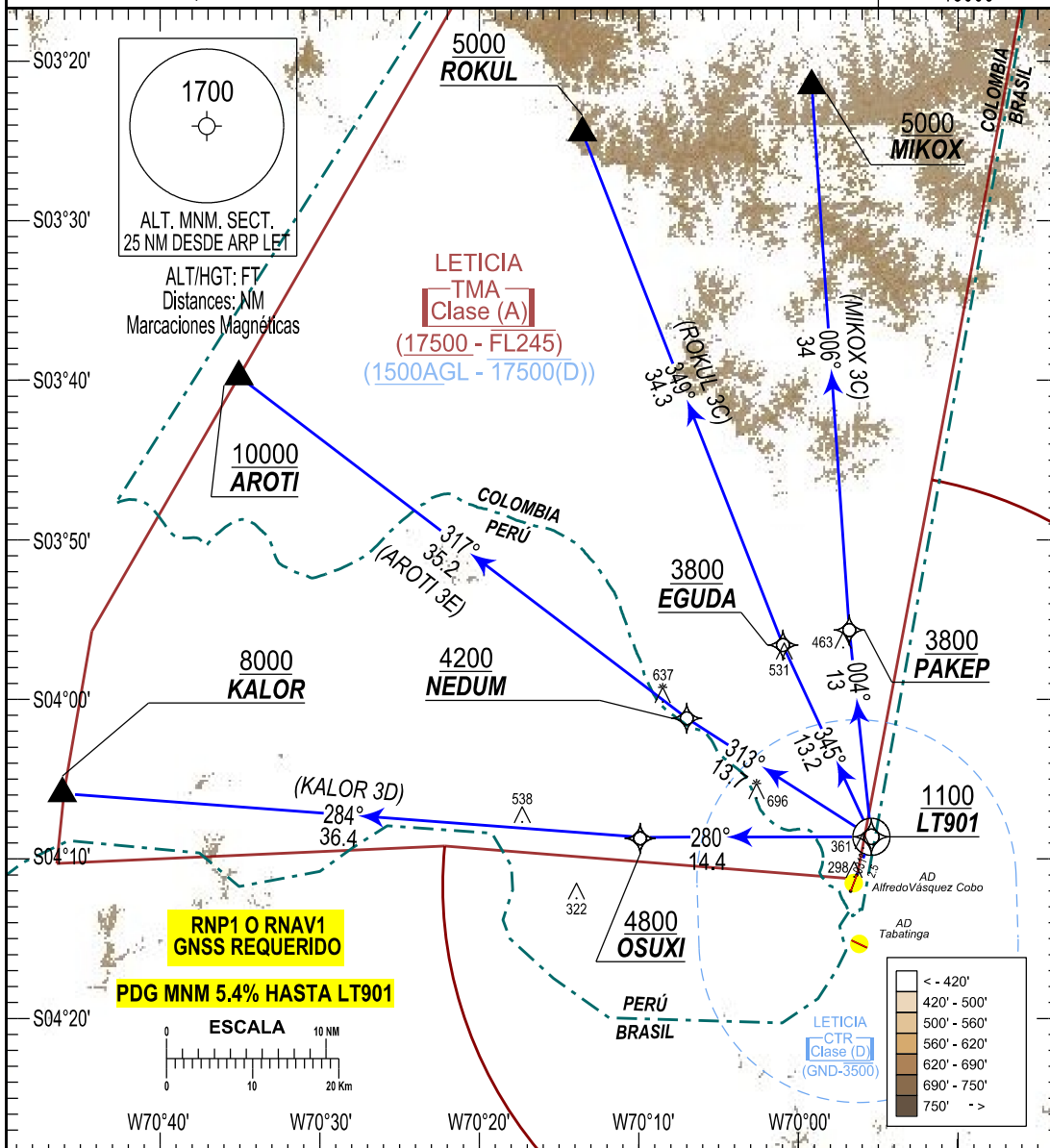
LETICIA
ALFREDO VASQUEZ COBO
CAT: A/B/C/D
RWY 03

**AROTI TRES ECHO [AROT3E], KALOR TRES DELTA [KALOR3D]
MIKOX TRES CHARLIE [MIKOX3C], ROKUL TRES CHARLIE [ROKUL3C]**

VAR/ARP/LET
10° W/24

LETICIA APP: Aproximación / Approach 119.1 MHz., Alterna: 120.1 MHz.
TWR: Alfredo Vásquez Cobo Torre / Tower: 118.35 MHz., Alterna 118.1 MHz

ALTITUD DE TRANSICIÓN
18000'



**RNP1 O RNAV1
GNSS REQUERIDO**

PDG MNM 5.4% HASTA LT901

ESCALA



Gr (%)	KT	90	110	130	150	170	190	210	
PDG	5.4	FT/MIN	492	602	711	820	930	1039	1148

LETICIA / ALFREDO VASQUEZ COBO
SKLT / SID RWY 03

PATH TERM	NOMBRE PUNTO DE RECORRIDO	FB/ FO	RUMBO / HEADING M°(T°)	DISTANCIA ENTRE PUNTOS (NM)	DIRECCIÓN DEL VIRAJE	ALTITUD +/-	LÍMITE DE VELOCIDAD (KT)	PDG %
AROTI 3E								
CF	LT901	FO	031° (021.01°)	2.54	X	1100 +	X	5.4
TF	NEDUM	FB	313° (302.59°)	13.73	X	4200 +	X	X
TF	AROTI	FB	317° (307.21°)	35.23	X	10000+	X	X
KALOR 3D								
CF	LT901	FO	031° (021.01°)	2.54	X	1100 +	X	5.4
TF	OSUXI	FB	280° (269.89°)	14.37	X	4800 +	X	X
TF	KALOR	FB	284° (274.28°)	36.40	X	8000 +	X	X
MIKOX 3C								
CF	LT901	FO	031° (021.01°)	2.54	X	1100 +	X	5.4
TF	PAKEP	FB	004° (353.87°)	12.97	X	3800 +	X	X
TF	MIKOX	FB	006° (356.04°)	34.03	X	5000 +	X	X
ROKUL 3C								
CF	LT901	FO	031° (021.01°)	2.54	X	1100 +	X	5.4
TF	EGUDA	FB	345° (335.14°)	13.18	X	3800 +	X	X
TF	ROKUL	FB	349° (338.54°)	34.34	X	5000+	X	X

NOTA: * PARA COORDENADAS DE WPT, VER CUADRO COORDENADAS PROCEDIMIENTOS PBN SKLT.

SID

CARTA DE SALIDA NORMALIZADA
 VUELO POR INSTRUMENTOS - OACI
 ICAO STANDARD INSTRUMENT DEPARTURE CHART

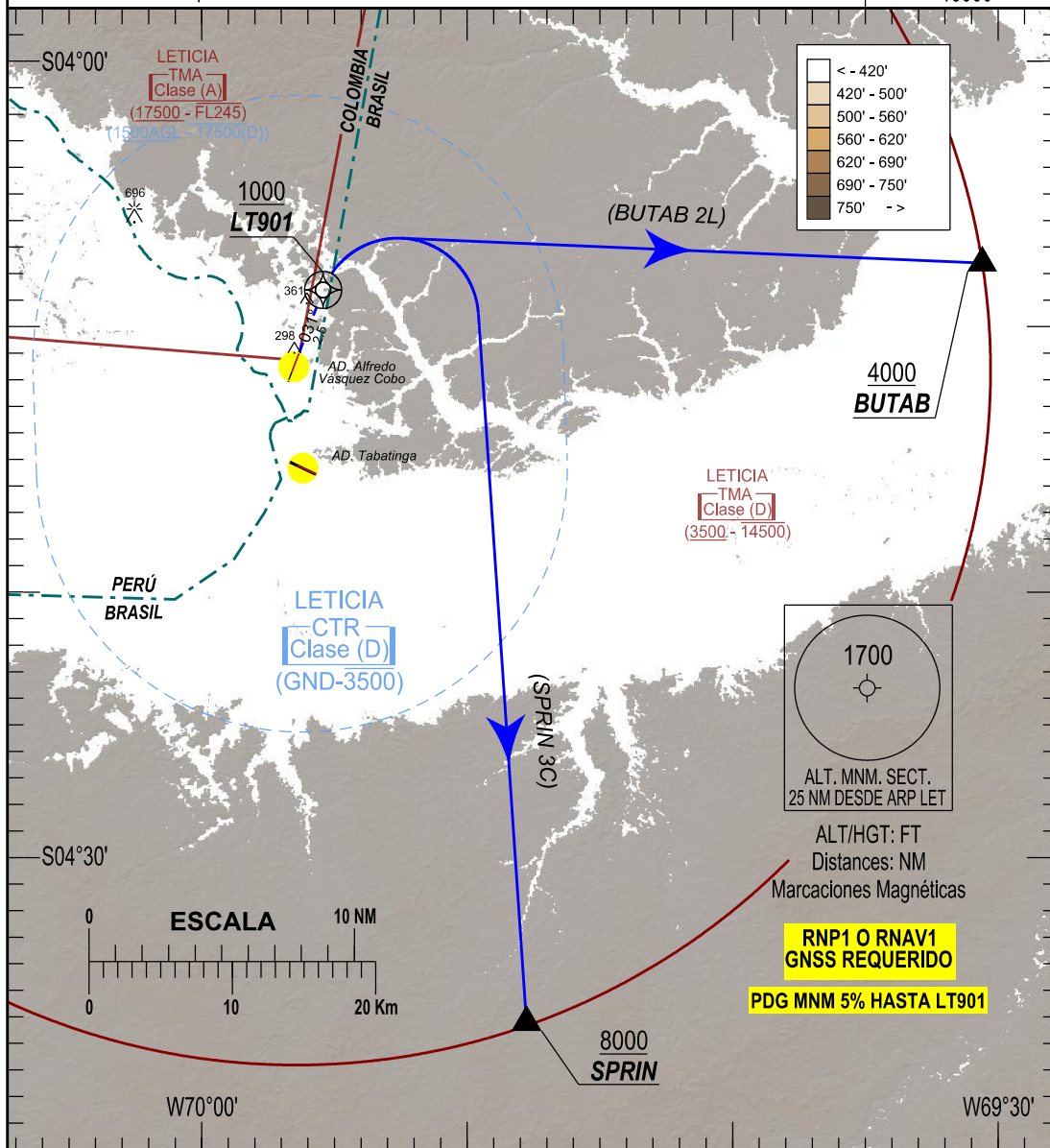
LETICIA
 ALFREDO VASQUEZ COBO
 CAT: A/B/C/D
 RWY 03

BUTAB DOS LIMA [BUTA2L], SPRIN TRES CHARLIE [SPRI3C].

VAR/ARP/LET
 10° W/24

LETICIA APP: Aproximación / Approach 119.1 MHz., Alterna: 120.1 MHz.
 TWR: Alfredo Vásquez Cobo Torre / Tower: 118.35 MHz., Alterna 118.1 MHz

ALTITUD DE TRANSICIÓN
 18000'



Gr (%)	KT	90	110	130	150	170	190	210	
PDG	5.0	FT/MIN	456	557	658	760	861	962	1063

LETICIA / ALFREDO VASQUEZ COBO
SKLT / SID RWY 03

PATH TERM	NOMBRE PUNTO DE RECORRIDO	FB/FO	RUMBO / HEADING M° (T°)	DISTANCIA ENTRE PUNTOS (NM)	DIRECCIÓN DEL VIRAJE	ALTITUD +/-	LÍMITE DE VELOCIDAD (KT)	PDG %
BUTAB 2L								
CF	LT901	FO	031° (021.01°)	2.54	X	1000+	X	5.0
DF	BUTAB	FB	X	X	X	4000+	X	X
SPRIN 3C								
CF	LT901	FO	031° (021.01°)	2.54	R	1000+	X	5.0
DF	SPRIN	FB	X	X	X	8000+	X	X

NOTA: * PARA COORDENADAS DE WPT, VER CUADRO COORDENADAS PROCEDIMIENTOS PBN SKLT.

STAR

CARTA DE LLEGADA NORMALIZADA
 VUELO POR INSTRUMENTOS - OACI
 ICAO STANDARD INSTRUMENT ARRIVAL CHART

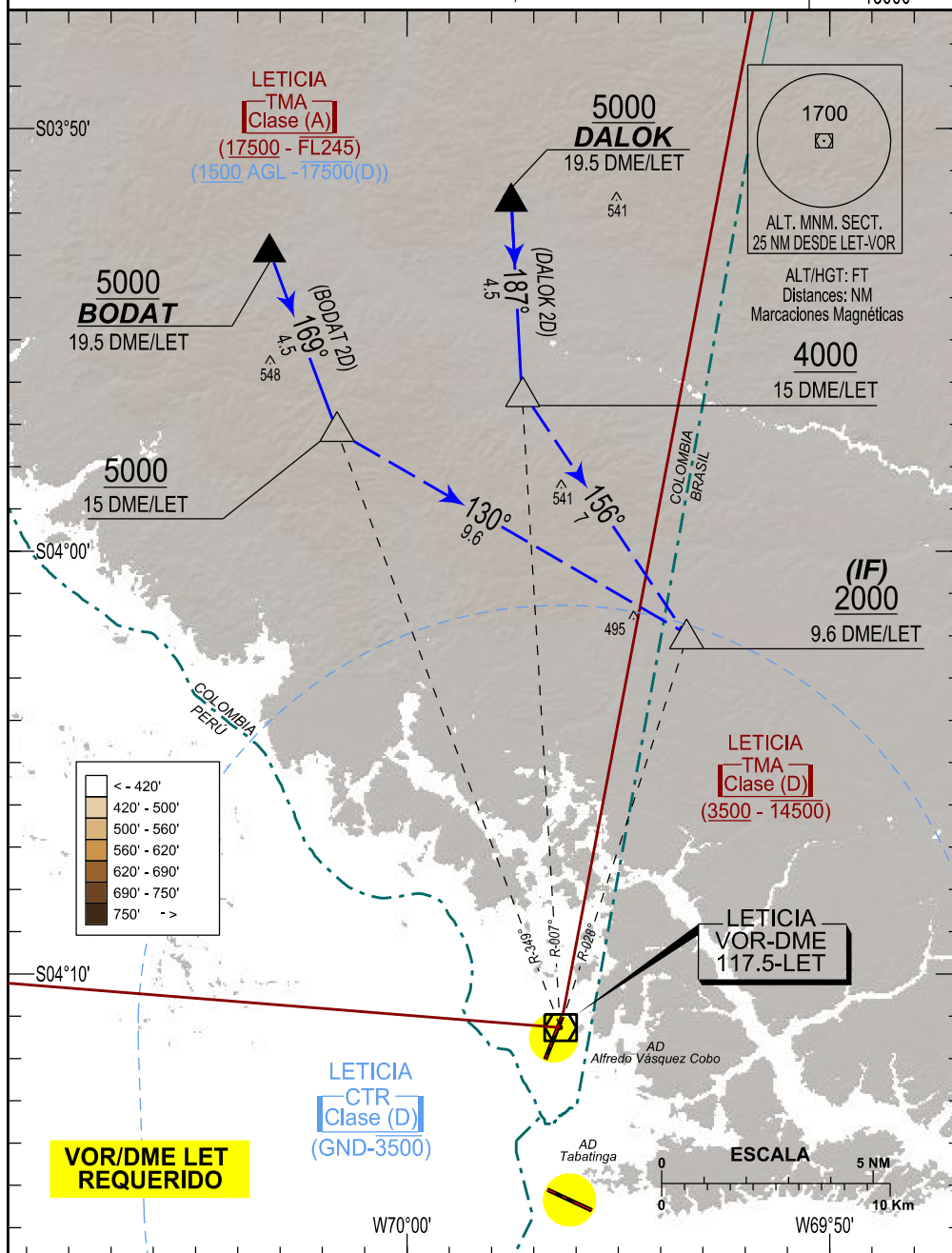
LETICIA
 ALFREDO VASQUEZ COBO
 CAT: A/B/C/D
 RWY 21

DALOK DOS DELTA [DALO2D], BODAT DOS DELTA [BODA2D].

VAR/VOR/LET
 10° W/24

LETICIA APP: Aproximación / Approach 119.1 MHz., Alternativa: 120.1 MHz.
 TWR: ALFREDO VÁSQUEZ COBO Torre / Tower 118.35 MHz., Alternativa 118.1 MHz.

ALTITUD DE TRANSICIÓN
 18000'



STAR

CARTA DE LLEGADA NORMALIZADA
 VUELO POR INSTRUMENTOS - OACI
 ICAO STANDARD INSTRUMENT ARRIVAL CHART

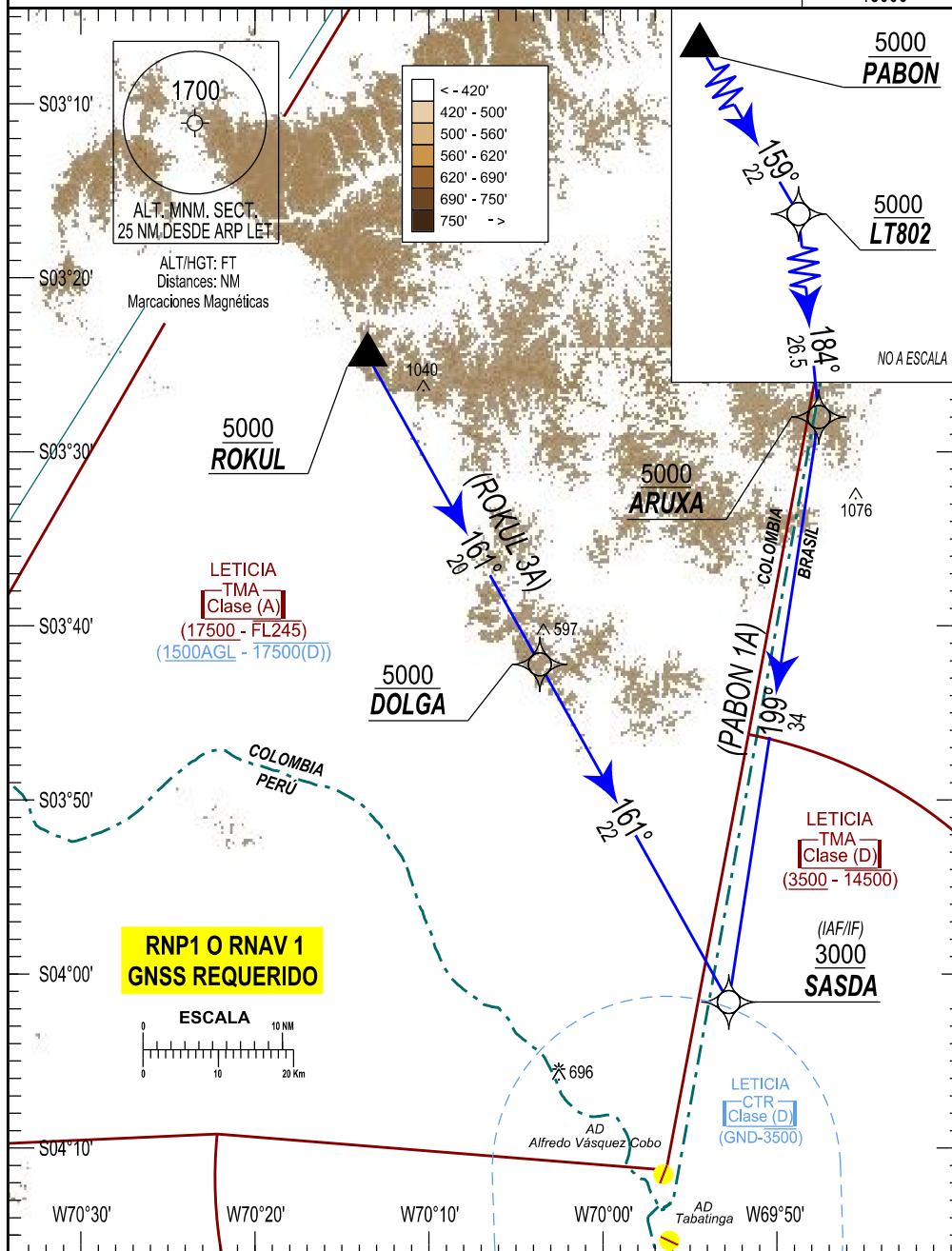
LETICIA
 ALFREDO VASQUEZ COBO
 CAT: A/B/C/D
 RWY 21

PABON UNO ALFA [PABO1A], ROKUL TRES ALFA [ROKU3A].

VAR/ARP/LET
 10° W/24

LETICIA APP: Aproximación / Approach 119.1 MHz., Alterna: 120.1 MHz.
 TWR: ALFREDO VÁSQUEZ COBO Torre / Tower 118.35 MHz., Alterna 118.1 MHz.

ALTITUD DE TRANSICIÓN
 18000'



LETICIA / ALFREDO VASQUEZ COBO

SKLT / STAR RWY 21

PATH TERM	NOMBRE PUNTO DE RECORRIDO	FB/FO	RUMBO HEADING M°(T°)	DISTANCIA ENTRE PUNTOS (NM)	DIRECCIÓN DEL VIRAJE	ALTITUD +/AT/-	LÍMITE DE VELOCIDAD (KT)	PDG %
PABON 1A								
IF	PABON	FB	X	X	X	5000 +	X	X
TF	LT802	FB	159°(149.45°)	21.73	X	5000 +	X	X
TF	ARUXA	FB	184°(174.28°)	26.48	X	5000 +	X	X
TF	SASDA (IAF/IF)	FB	199°(188.78°)	33.85	X	3000 +	X	X
ROKUL 3A								
IF	ROKUL	X	X	X	X	5000 +	X	X
TF	DOLGA	FB	161° (150.70°)	20.23	X	5000 +	X	X
TF	SASDA (IAF/IF)	FB	161° (150.67°)	22.15	X	3000 +	X	X

NOTA: * PARA COORDENADAS DE WPT, VER CUADRO COORDENADAS PROCEDIMIENTOS PBN SKLT.

STAR

CARTA DE LLEGADA NORMALIZADA
VUELO POR INSTRUMENTOS - OACI
ICAO STANDARD INSTRUMENT ARRIVAL CHART

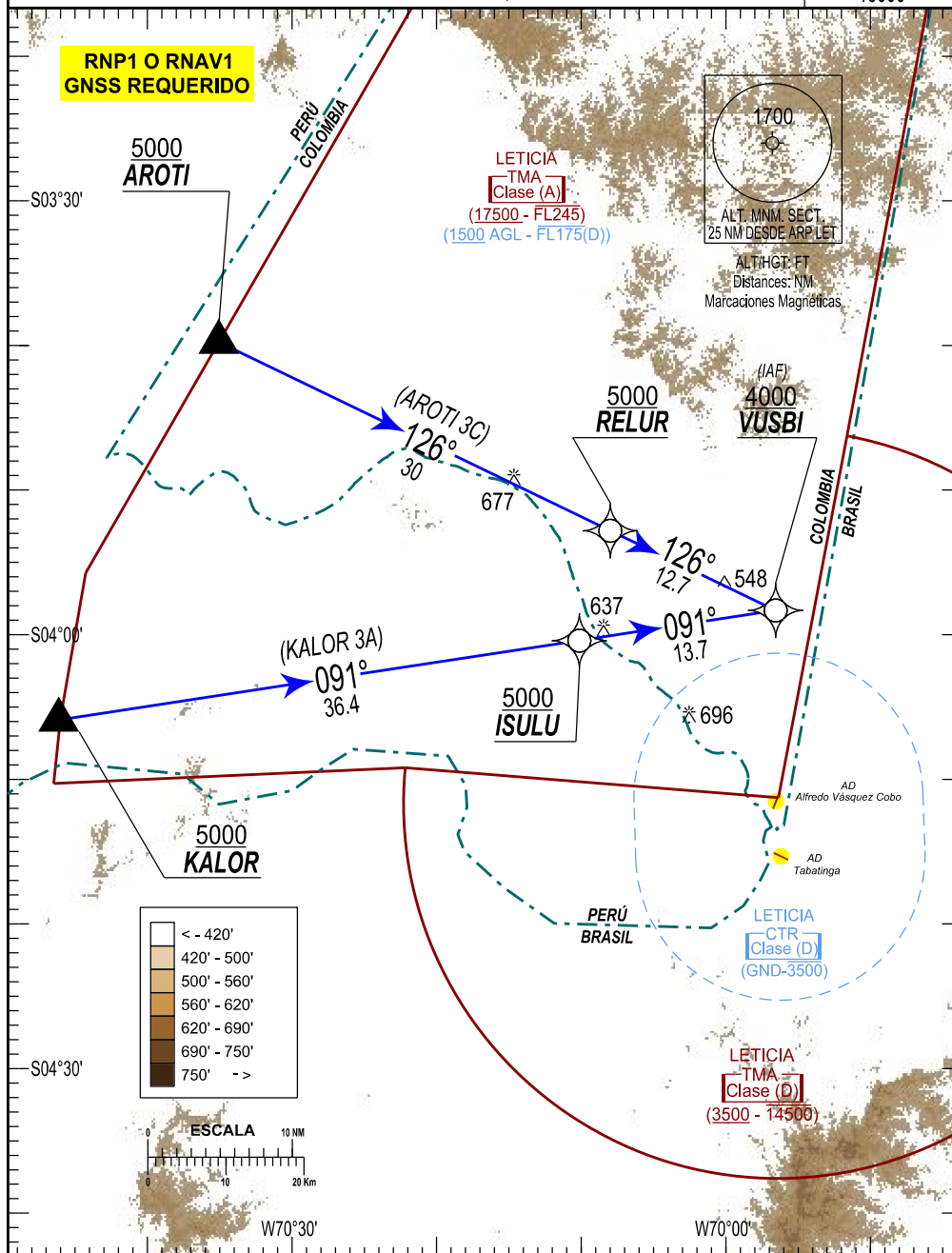
LETICIA
ALFREDO VASQUEZ COBO
CAT: A/B/C/D
RWY 21

AROTI TRES CHARLIE [AROT3C], KALOR TRES ALFA [KALO3A].

VAR/ARP/LET
10° W/24

LETICIA APP: Aproximación / Approach 119.1 MHz., Alterna: 120.1 MHz.
TWR: ALFREDO VÁSQUEZ COBO Torre / Tower 118.35 MHz., Alterna 118.1 MHz.

ALTITUD DE TRANSICIÓN
18000'



LETICIA / ALFREDO VASQUEZ COBO

SKLT / STAR RWY 21

PATH TERM	NOMBRE PUNTO DE RECORRIDO	FB/FO	RUMBO HEADING M°(T°)	DISTANCIA ENTRE PUNTOS (NM)	DIRECCIÓN DEL VIRAJE	ALTITUD +/AT/-	LÍMITE DE VELOCIDAD (KT)	PDG %
AROTI 3C								
IF	AROTI	FB	X	X	X	5000 +	X	X
TF	RELUR	FB	126° (115.65°)	30.04	X	5000 +	X	X
TF	VUSBI (IAF)	FB	126° (115.61°)	12.66	X	4000 +	X	X
KALOR 3A								
IF	KALOR	FB	X	X	X	5000 +	X	X
TF	ISULU	FB	091° (081.38°)	36.4	X	5000 +	X	X
TF	VUSBI (IAF)	FB	091° (081.34°)	13.71	X	4000 +	X	X

NOTA: * PARA COORDENADAS DE WPT, VER CUADRO COORDENADAS PROCEDIMIENTOS PBN SKLT.

STAR

CARTA DE LLEGADA NORMALIZADA
 VUELO POR INSTRUMENTOS - OACI
 ICAO STANDARD INSTRUMENT ARRIVAL CHART

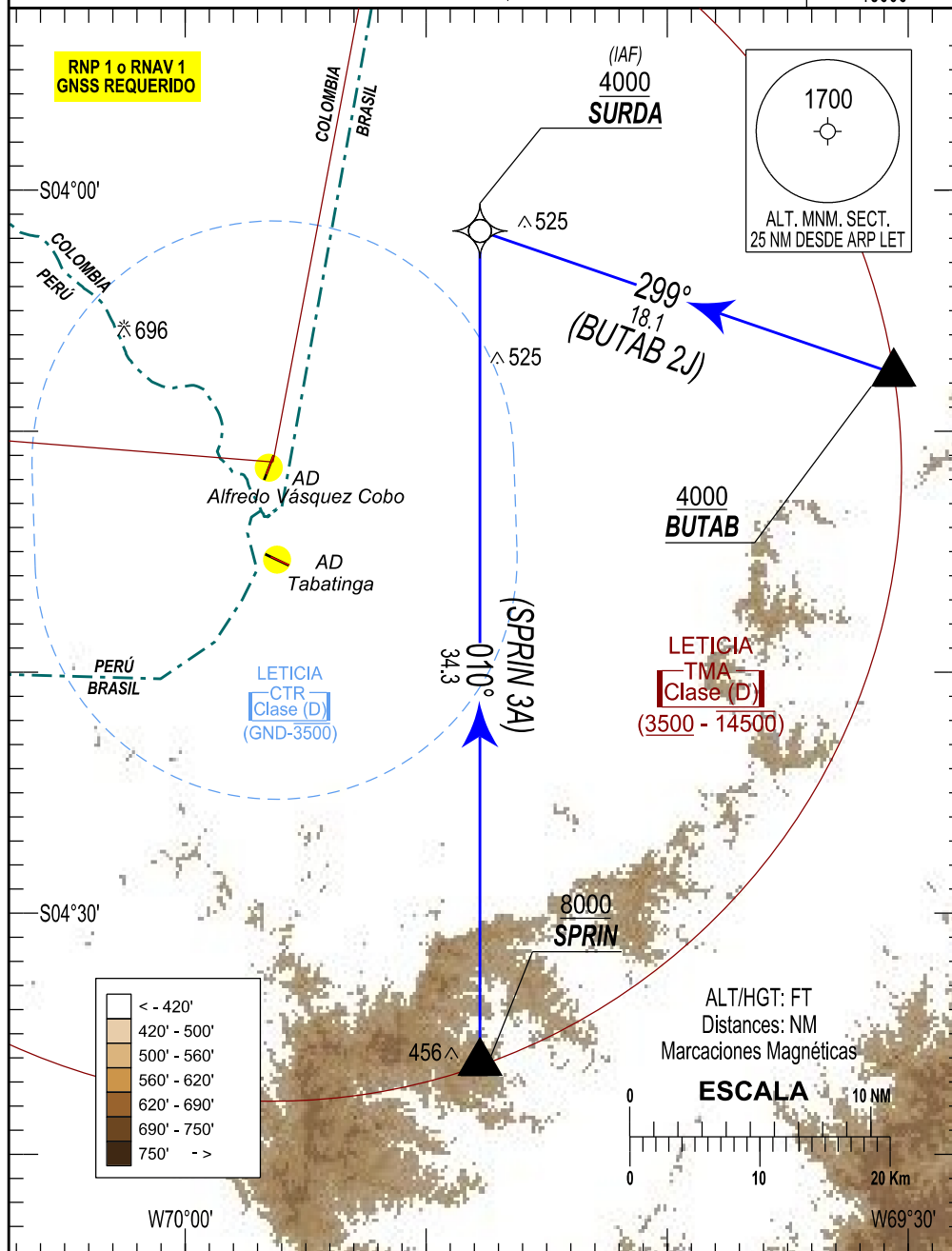
LETICIA
 ALFREDO VASQUEZ COBO
 CAT: A/B/C/D
 RWY 21

BUTAB DOS JULIET [BUTA2J], SPRIN TRES ALFA [SPRI3A].

VAR/ARP/LET
 10° W/24

LETICIA APP: Aproximación / Approach 119.1 MHz., Alterna: 120.1 MHz.
 TWR: ALFREDO VÁSQUEZ COBO Torre / Tower 118.35 MHz., Alterna 118.1 MHz.

ALTITUD DE TRANSICIÓN
 18000'



LETICIA / ALFREDO VASQUEZ COBO

SKLT / STAR RWY 21

PATH TERM	NOMBRE PUNTO DE RECORRIDO	FB/FO	RUMBO HEADING M°(T°)	DISTANCIA ENTRE PUNTOS (NM)	DIRECCIÓN DEL VIRAJE	ALTITUD +/-AT/-	LÍMITE DE VELOCIDAD (KT)	PDG %
BUTAB 2J								
IF	BUTAB	FB	X	X	X	4000 +	X	X
TF	SURDA (IAF)	FB	299° (288.91°)	18.14	X	4000 +	X	X
SPRIN 3A								
IF	SPRIN	FB	X	X	X	8000 +	X	X
TF	SURDA (IAF)	FB	010° (360.00°)	34.34	X	4000 +	X	X

NOTA: * PARA COORDENADAS DE WPT, VER CUADRO COORDENADAS PROCEDIMIENTOS PBN SKLT.

IAC

APROXIMACIÓN POR INSTRUMENTOS OACI

ICAO INSTRUMENT APPROACH

ELEV. AD: 271, THR 03: 271

LETICIA
ALFREDO VASQUEZ COBO

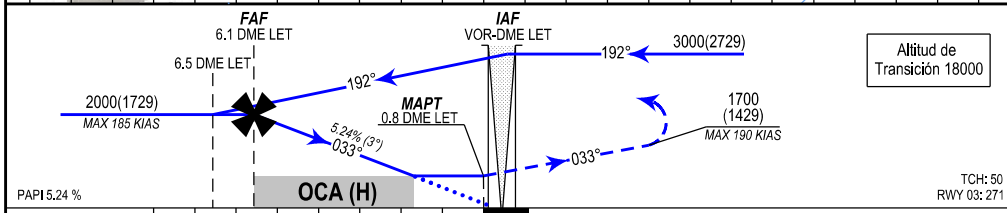
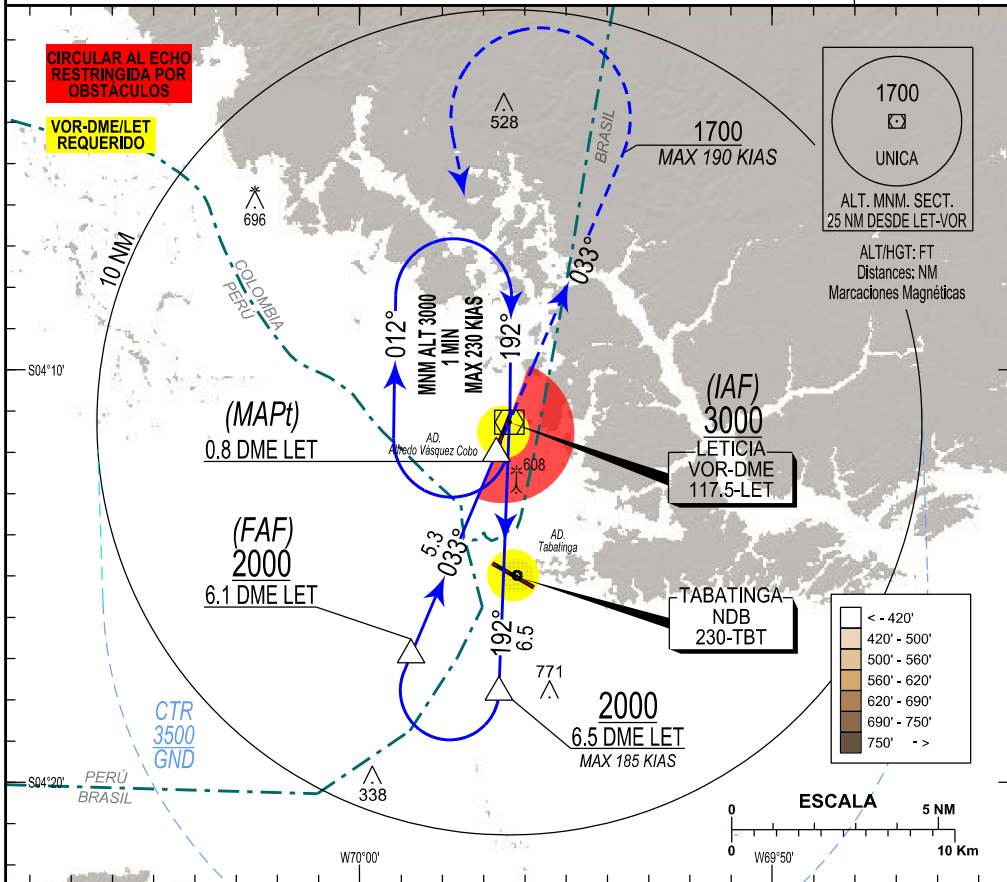
CAT: A/B/C/D

VOR RWY 03

APP: Leticia Aproximación / Approach: 119.1 MHz., Alterna 120.1 MHz.

TWR: Alfredo Vásquez Cobo Torre / Tower: 118.35 MHz., Alterna 118.1 MHz

VAR/VOR LET
10° W/24



APP FRUSTRADA: ASCIENDA EN CURSO DE APROXIMACIÓN HASTA CRUZAR 1700 FT LUEGO VIRAJE IZQUIERDA HACIA LA ESPERA DEL VOR LET Y 3000 FT.

MISSED APPROACH: CLIMB ON APPROACH COURSE UNTIL CROSS 1700 FT THEN TURN LEFT TO VOR LET HOLDING AND 3000 FT.

C	DIRECTO		CIRCULAR		NM AD: Distancias verticales en pies y VIS en metros, Vertical distances in FT and VIS in meters.											
	Straight in landing		CIRCLING													
A	OCA (H)	VISIBILIDAD	OCA (H)	VISIBILIDAD	FAF A MAPt 5.3 NM					ALTITUD VS DISTANCIA VOR LET						
B	860 (589)	2900	910(639)	3100	GS	90	120	130	140	160	NM	6.1	5	4	3	2.5
C		3100	1010(739)	3800	MIN:SEC	3:31	2:38	2:26	2:16	1:59	FT	2000	1651	1333	1014	860
D					FT/MIN	480	640	690	740	850						

IAC

APROXIMACIÓN POR INSTRUMENTOS OACI

ICAO INSTRUMENT APPROACH

ELEV. AD: 271, THR 21: 259

LETICIA

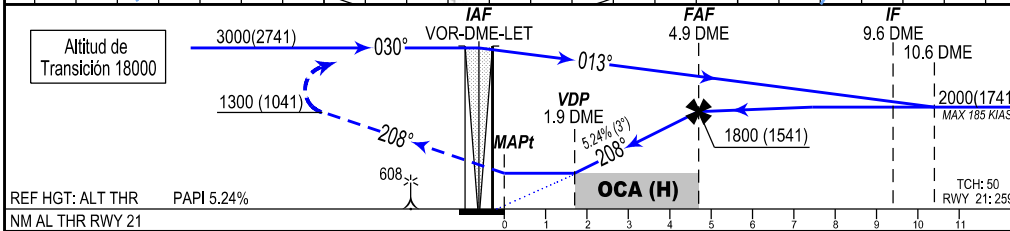
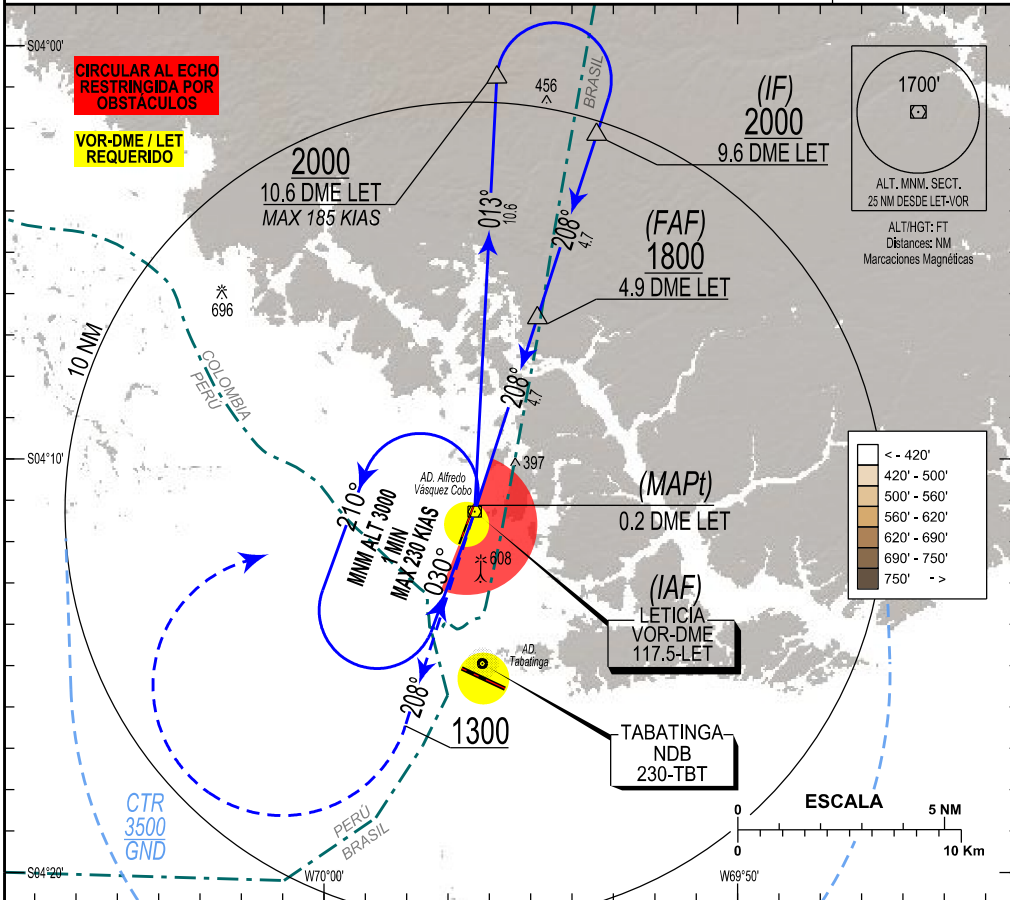
ALFREDO VASQUEZ COBO

CAT: A/B/C/D

VOR RWY 21

APP: Leticia Aproximación / Approach: 119.1 MHz., Alterna 120.1 MHz.
TWR: Alfredo Vásquez Cobo Torre/Tower 118.35 MHz., Alterna 118.1 MHz

VAR/VOR/LET
10° W/24



APP FRUSTRADA: ASCENDER CON CURSO DE APROXIMACIÓN HASTA 1300 FT. POSTERIOR VIRE DERECHA HACIA CIRCUITO DE ESPERA VOR-DME/LET Y 3000 FT.

MISSED APPROACH: CLIMB ON APPROACH COURSE UNTIL 1300 FT. THEN TURN RIGHT TO VOR-DME/LET HOLDING 3000 FT.

C A T	DIRECTO Straight in landing		CIRCULAR CIRCLING		NM AD: Distancias verticales en pies y VIS en metros, Vertical distances in FT and VIS in meters.											
	OCA (H)	VISIBILIDAD	OCA (H)	VISIBILIDAD	FAF TO MAPt 4.7 NM											
A	860 (601)	3000	910 (639)	3100	ALTITUDE VS DISTANCE DME LET											
B									GS	90	110	130	150	160	180	NM
C					MIN:SEC	3:07	2:33	2:10	1:52	1:45	1:34	FT	1800	1498	1180	860
D					FT/MIN	480	580	690	800	850	960					

IAC

APROXIMACIÓN POR INSTRUMENTOS OACI

ICAO INSTRUMENT APPROACH

ELEV. AD: 271, THR 21: 259

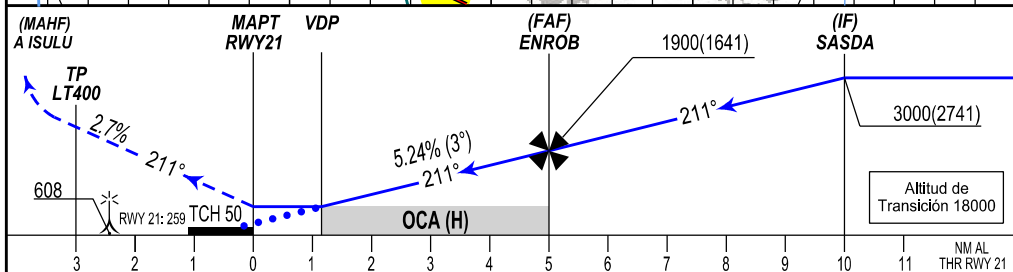
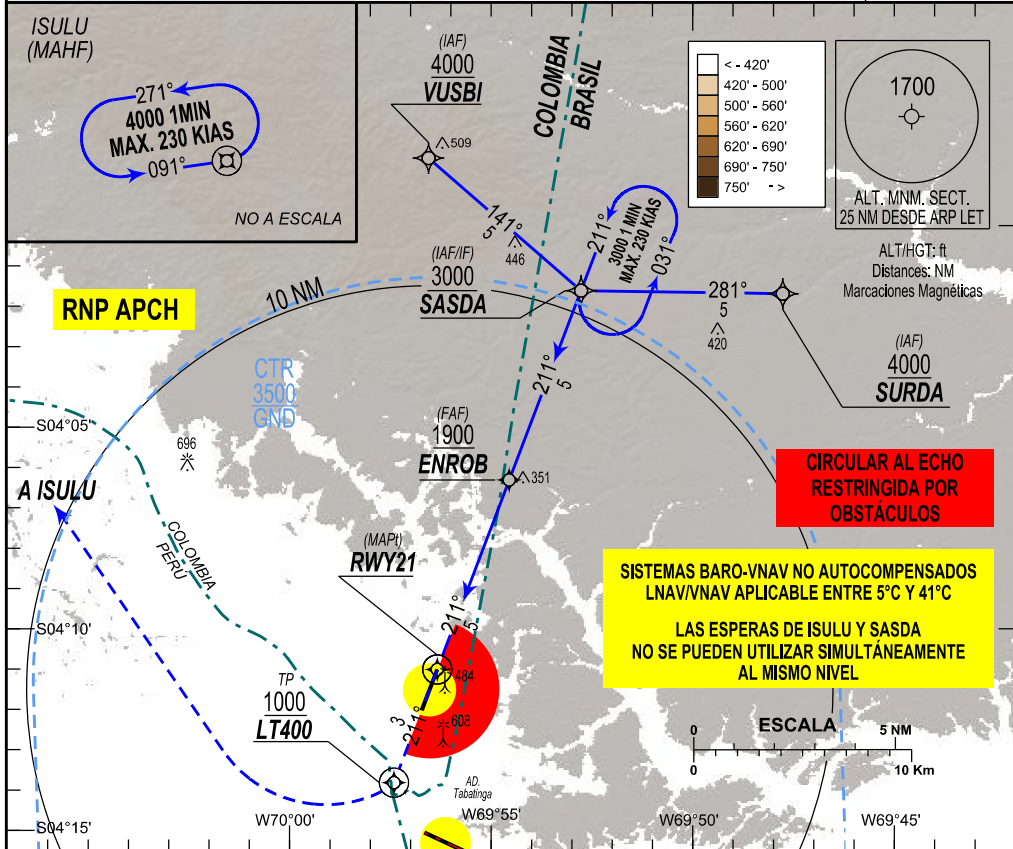
LETICIA
ALFREDO VASQUEZ COBO

CAT: A/B/C/D

RNP RWY 21

LETICIA APP: Aproximación / Approach: 119.1 MHz., Alterna: 120.1 MHz.
TWR: ALFREDO VASQUEZ COBO Torre/Tower 118.35 MHz., Alterna 118.1 MHz

VAR/ARP/LET
10° W/24



APP FRUSTRADA: CONTINUE RUMBO DE PISTA HACIA LT400, POSTERIOR VIRAR DERECHA HACIA EL CIRCUITO DE ESPERA ISULU EN ASCENSO A 4000. PDG MÍNIMA 2.7% HASTA LT400

MISSED APPROACH: CONTINUE RUNWAY HEADING TO LT400, THEN TURN RIGHT TO ISULU HOLDING PATTERN, CLIMB TO 4000. MINIMUM PDG 2.7% UNTIL LT400

CAT	LNAV		LNAV VNAV		CIRCULAR CIRCLING		MNM AD: Distancias verticales en pies y VIS en metros, Vertical distances in FT and VIS in meters.					ALTITUD VS DISTANCIA THR 21						
	OCA (H)	VISIBILIDAD	OCA (H)	VISIBILIDAD	OCA (H)	VISIBILIDAD	FAF TO MAPt 5.0 NM											
A	710	2300	650	1700	910 (639)	3100	GS	90	110	130	150	180						
B	(451)		(391)		1010		MIN:SEC	3:19	2:43	2:18	2:00	1:40	NM	5	4	3	2	1.2
C		2500			(739)	3800	FT/MIN	480	590	690	800	960	FT	1900	1587	1268	949	710

LETICIA / ALFREDO VASQUEZ COBO

SKLT / RNP RWY 21

PATH TERM	NOMBRE PUNTO DE RECORRIDO	FB/FO	RUMBO / HEADING M°(T°)	DISTANCIA ENTRE PUNTOS (NM)	DIRECCIÓN DEL VIRAJE	ALTITUD + / AT / -	LÍMITE DE VELOCIDAD (KT)	VPA
BARRA EN Y TRAMO INICIAL LATERAL IZQUIERDO								
IF	SURDA (IAF L)	FB	X	X	X	4000 +	X	X
TF	SASDA (IF)	FB	281° (270.88°)	5	X	3000 +	X	X
TF	ENROB (FAF)	FB	211° (200.88°)	5	X	1900 +	X	X
TF	RWY21 (MAPt)	FO	211° (200.89°)	5	X	309 +	X	-3°(-5.24%)
TF	LT400 (MATF)	FO	211° (200.95°)	3	X	1000 +	X	2.7%
DF	ISULU (MAHF)	FO	X	X	R	4000 +	X	2.7%
BARRA EN Y TRAMO CENTRAL								
IF	SASDA (IAF/IF)	FB	X	X	X	3000 +	X	X
TF	ENROB (FAF)	FB	211° (200.88°)	5	X	1900 +	X	X
TF	RWY21 (MAPt)	FO	211° (200.89°)	5	X	309 +	X	-3°(-5.24%)
TF	LT400 (MATF)	FO	211° (200.95°)	3	X	1000 +	X	2.7%
DF	ISULU (MAHF)	FO	X	X	R	4000 +	X	2.7%
BARRA EN Y TRAMO INICIAL LATERAL DERECHO								
IF	VUSBI (IAF R)	FB	X	X	X	4000 +	X	X
TF	SASDA (IF)	FB	141° (130.89°)	5	X	3000 +	X	X
TF	ENROB (FAF)	FB	211° (200.88°)	5	X	1900 +	X	X
TF	RWY21 (MAPt)	FO	211° (200.89°)	5	X	309 +	X	-3°(-5.24%)
TF	LT400 (MATF)	FO	211° (200.95°)	3	X	1000 +	X	2.7%
DF	ISULU (MAHF)	FO	X	X	R	4000 +	X	2.7%

PATH TERM	NOMBRE PUNTO DE RECORRIDO	FB/FO	RUMBO ALEJAMIENTO M° (T°)	RUMBO ACERCAMIENTO M°(T°)	DIRECCIÓN DEL VIRAJE	ALTITUD	LÍMITE DE VELOCIDAD (KT)	OUTBOUND LEG
HM	SASDA (IAF/IF)	FO	031° (020.85°)	211° (200.85°)	L	3000	230	1 MIN
HM	ISULU (MAHF)	FO	271° (261.32°)	091° (081.32°)	L	4000	230	1 MIN

NOTA: * PARA COORDENADAS DE WPT, VER CUADRO COORDENADAS PROCEDIMIENTOS PBN SKLT.

CARTA DE VISIBILIDAD

ALFREDO VÁSQUEZ COBO / LETICIA / COLOMBIA

ELEVACIÓN AD	82.5 M - 271FT	CONVENCIONES	ELEVACIÓN (FT)
Vásquez Cobo TWR	118.35 MHz	PISTA	185 - 262
Vásquez Cobo TWR alterna	118.1 MHz	HIDROGRAFÍA	263 - 335
Leticia APP	119.1 MHz	POBLACIONES	336 - 410
Leticia APP alterna	120.1 MHz	MÁX. ELEVACIONES	411 - 485
		FRONTERA	486 - 525

