

TEL: +57 60 (1) 4251000  
Ext: 2723/2724/2725  
AFS: SKBOYOYX  
email: ais@aerocivil.gov.co

**REPÚBLICA DE COLOMBIA  
DIRECCIÓN DE OPERACIONES  
DE NAVEGACIÓN AÉREA  
GESTIÓN DE INFORMACIÓN  
AERONÁUTICA**

Centro de Gestión Aeronáutica  
de Colombia—CGAC



**AERONÁUTICA CIVIL**  
UNIDAD ADMINISTRATIVA ESPECIAL

WEF 22 FEB 2024

<https://www.aerocivil.gov.co/servicios-a-la-navegacion/servicio-de-informacion-aeronautica-ais>

**AIP SUP 02/2024**

## **SKQU - JOSÉ CELESTINO MUTIS**

### **Zonas de entrenamiento SKE30, SKE31, SKE32**

- Se modifica clasificación del espacio aéreo a “G”
- Se modifican límites laterales SKE30.
- Se adicionan coordenadas geográficas a los límites horizontales.
- Se retira frecuencia de Información Bogotá.
- Se incluye información de poblaciones.
- Se incluye ráster del terreno.
- Se incluye escala gráfica de terreno.
- Se incluye escala gráfica de latitud y longitud.
- Se modifica información comunicaciones “Servicio de información y alerta delegado a TWR Celestino mutis”.
- Se elimina texto de carta reglamentaria de zonas de entrenamiento SKE30, SKE31, SKE32

**REF. AD 2 SKQU ZONAS DE ENTRENAMIENTO**

### **Training zones SKE30, SKE31, SKE32**

- Airspace classification is modified to “G”
- SKE30 lateral limits are modified.
- Geographic coordinates are added to the horizontal limits.
- Bogotá Information frequency is withdrawn.
- Population information is included.
- Terrain raster included.
- Terrain graphic scale included.
- Graphic latitude and longitude scale included.
- Communications information “Information and alert service delegated to TWR Celestino mutis” is modified.
- Text is removed from the regulatory letter of training zones SKE30, SKE31, SKE32

**REF. AD 2 SKQU TRAINING ZONES**

# ZONA DE ENTRENAMIENTO

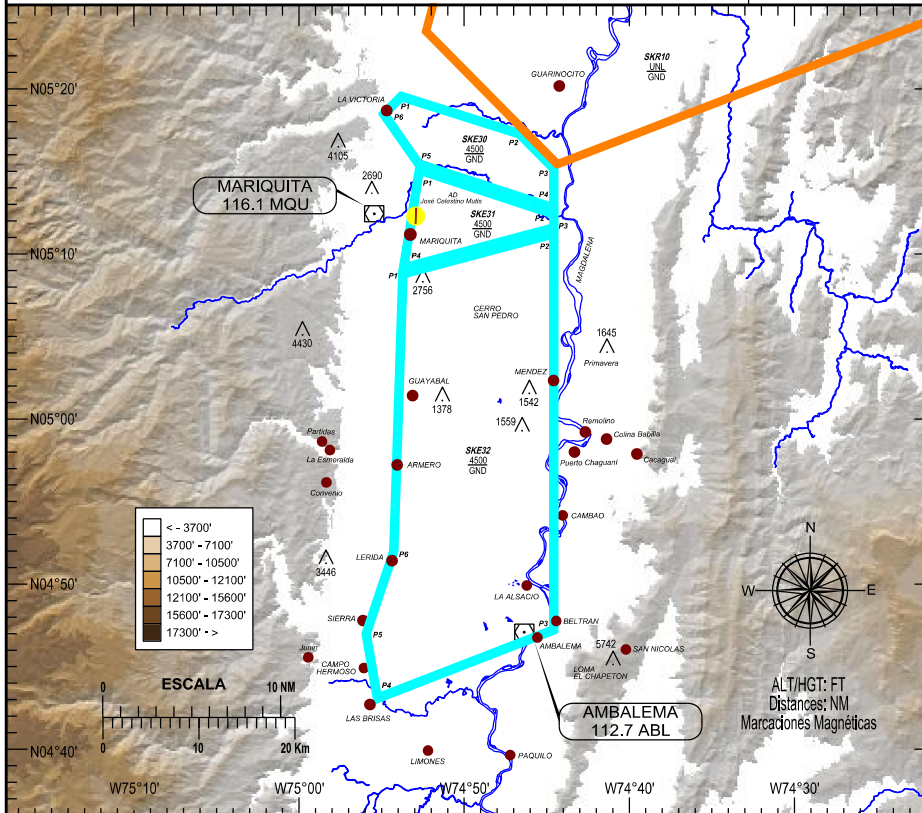
CARTA REGLAMENTARIA DE LA ZONA  
DE ENTRENAMIENTO SKE30 / SKE31 / SKE32  
SKQU - MQU / AD: 1531'

COLOMBIA  
TOLIMA  
MARIQUITA

## SKE30 / SKE31 / SKE32

ESPACIO AÉREO  
"G"

BOGOTÁ Información: 126.9 MHz.  
TWR JOSÉ CELESTINO MUTIS 118.7 MHz.



CARACTERÍSTICAS	SKE 30	SKE 31	SKE 32
LÍMITES VERTICALES	GND / 4500 FT	GND / 4500 FT	GND / 4500 FT
LÍMITES LATERALES	<p>Espacio aéreo delimitado por las coordenadas en vértices:</p> <p>P-1 N05°19'43.74" W074°53'51.31" P-2 N05°17'25.14" W074°46'33.54" P-3 N05°15'14.00" W074°44'24.00" P-4 N05°12'32.31" W074°44'24.00" P-5 N05°15'18.13" W074°52'51.50" P-6 N05°18'29.93" W074°55'05.75"</p>	<p>Espacio aéreo delimitado por las coordenadas en vértices:</p> <p>P-1 N05°15'18.13" W074°52'51.50" P-2 N05°12'32.31" W074°44'24.00" P-3 N05°11'26.64" W074°44'24.00" P-4 N05°08'55.31" W074°53'52.78"</p>	<p>Espacio aéreo delimitado por las coordenadas en vértices:</p> <p>P-1 N05°08'55.31" W074°53'52.78" P-2 N05°11'26.64" W074°44'24.00" P-3 N04°47'06.76" W074°44'24.00" P-4 N04°42'50.89" W074°55'23.61" P-5 N04°47'00.06" W074°56'06.55" P-6 N04°52'01.19" W074°54'26.39"</p>
FRECUENCIA DE CONTROL	TWR JOSÉ CELESTINO MUTIS 118.7 MHz		
HORARIO DE OPERACIÓN	Horas diurnas y en condiciones VMC.		
FINALIDAD	Zona de entrenamiento para instrucción civil.		
CARACTERÍSTICAS DE OPERACIÓN	<p>1- Altitudes máximas de las áreas SKE30, SKE31 y SKE32 es de 4500 FT AMSL. 2- Para ingresar a las diferentes zonas, los helicópteros lo harán con 2500 FT y saldrán de las mismas a 2000 FT. 3- Las aeronaves de ala fija ingresarán a las zonas con 3500ft y las abandonarán con 3000 ft. 4- Servicio de información y alerta delegado a Twr Celestino Mutis. 5- Tránsito supeditado a autorizaciones del ATC.</p>		