

TEL: +57 60 (1) 4251000
Ext: 2723/2724/2725
AFS: SKBOYOYX
email: ais@aerocivil.gov.co

REPÚBLICA DE COLOMBIA
DIRECCIÓN DE OPERACIONES
DE NAVEGACIÓN AÉREA
GESTIÓN DE INFORMACIÓN
AERONÁUTICA

Centro de Gestión Aeronáutica
de Colombia—CGAC



AERONÁUTICA CIVIL
UNIDAD ADMINISTRATIVA ESPECIAL

WEF 22 FEB 2024

<https://www.aerocivil.gov.co/servicios-a-la-navegacion/servicio-de-informacion-aeronautica-ais>

AIP SUP 01/2024

SKIP - SAN LUIS

1 Coordenadas WPT procedimientos PBN

- Se adicionan WPT IP913, ESARO

1 WPT coordinates procedures PBN

- WPT coordinates IP913, ESARO added

2 Salida normalizada por instrumentos DUBK1C, ESAR1B, PAMB1G (PISTA 08)

- Se adiciona procedimiento ESARO1B
- Se incluye tabla de codificación

2 Standard Instrument Departure DUBK1C, ESAR1B, PAMB1G (RUNWAY 08)

- Procedure ESARO1B added
- Tabular description is included

3 Salida normalizada por instrumentos DUBK1B, ESAR1C, PAMB1F(PISTA 26)

- Se adiciona procedimiento ESARO1C
- Se incluye tabla de codificación

3 Standard Instrument Departure DUBK1B, ESAR1C, PAMB1F(RUNWAY 26)

- Procedure ESARO1C added
- Tabular description is included

IPIALES / SAN LUIS

SKIP

COORDENADAS WPT PROCEDIMIENTOS PBN

WPT	Latitude/Longitude (WGS84) (Minimum resolution - DD MM SS.SS)	
RWY 08	N 00 51 33.31	W 077 40 42.66
RWY 26	N 00 51 49.41	W 077 39 23.41
IP401	N 00 41 25.54	W 077 47 16.81
IP402	N 00 47 22.20	W 077 49 58.21
IP403	N 00 50 29.79	W 077 45 55.29
IP404	N 00 50 59.54	W 077 43 28.89
IP405	N 00 46 33.43	W 077 17 52.40
IP406	N 00 54 07.09	W 077 28 05.58
IP407	N 00 53 07.46	W 077 32 59.16
IP408	N 00 50 47.61	W 077 44 27.60
IP409	N 00 43 54.40	W 077 43 02.18
IP410	N 00 46 54.47	W 077 28 15.67
IP801	N 00 43 55.88	W 077 41 56.53
IP803	N 00 52 50.52	W 077 36 59.52
IP901	N 00 53 25.74	W 077 31 29.43
IP902	N 00 49 39.59	W 077 24 26.05
IP903	N 00 57 34.69	W 077 28 41.14
IP904	N 01 05 19.26	W 077 28 41.14
IP905	N 01 03 34.23	W 077 36 20.50
IP906	N 00 59 52.16	W 077 43 16.40
IP907	N 00 50 49.30	W 077 47 31.95
IP908	N 01 07 47.52	W 077 28 41.14
IP909	N 01 10 01.09	W 077 48 33.68
IP910	N 01 19 58.28	W 077 30 02.65
IP911	N 00 50 57.52	W 077 43 38.81
IP912	N 00 49 16.21	W 077 37 13.62
IP913	N 01 05 44.21	W 077 22 54.67
EGOBI	N 01 11 37.00	W 078 02 50.00
ESARO	N 02 51 54.00	W 076 07 41.00
GAVEK	N 01 16 08.00	W 077 22 56.00
PAMBA	N 00 42 52.00	W 077 11 43.00
DUBKU	N 00 37 05.00	W 077 54 01.00
MER - VOR	N 01 47 20.00	W 077 09 05.00

SID

CARTA DE SALIDA NORMALIZADA
 VUELO POR INSTRUMENTOS - OACI
 ICAO STANDARD INSTRUMENT DEPARTURE CHART

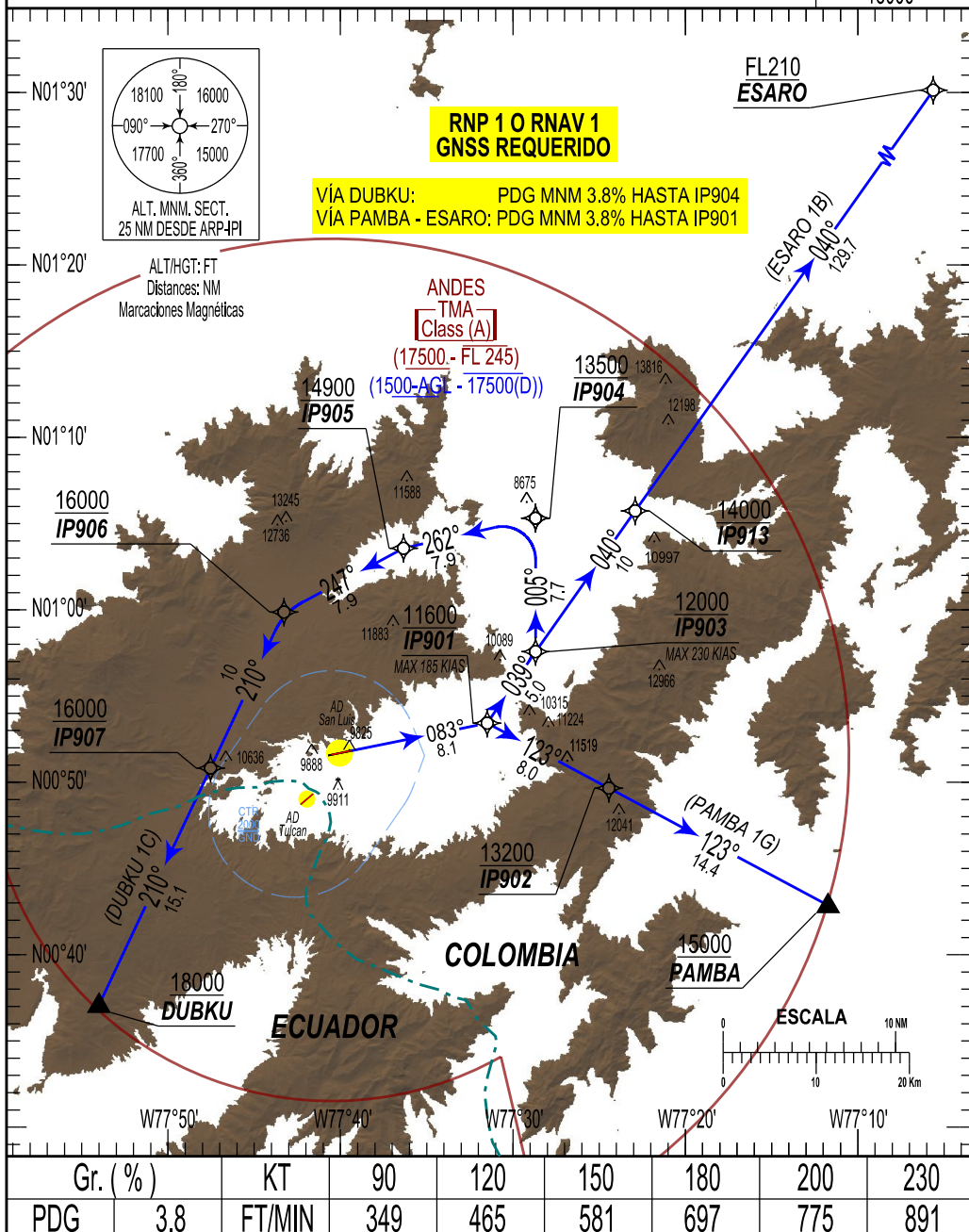
IPIALES
 SAN LUIS
 CAT: A/B/C
 RWY 08

DUBKU UNO CHARLIE [DUBK1C], ESARO UNO BRAVO [ESAR1B], PAMBA UNO GOLF [PAMB1G].

VAR/ARP/PI
 5° W/23

APP: ANDES Aproximación / Approach: 126.7 MHz.
 TWR: SAN LUIS Torre / Tower: 118.3 MHz, CALI CONTROL 126.7 MHz.

ALTITUD DE TRANSICIÓN
 18000'



IPIALES / SAN LUIS

SKIP/ SID RWY 08

PATH TERM	NOMBRE PUNTO DE RECORRIDO	FB / FO	RUMBO M° (T°)	DISTANCIA ENTRE PUNTOS (NM)	DIRECCIÓN DEL VIRAJE	ALTITUD + / AT / -	LÍMITE DE VELOCIDAD (KT)	PDG
DUBKU 1C								
CF	IP901	FB	083° (078.59)	8.07	X	11600+	185	3.8%
TF	IP903	FB	039° (034.23°)	4.99	X	12000+	230	3.8%
TF	IP904	FB	005° (000.00°)	7.70	X	13500+	X	3.8%
TF	IP905	FB	262° (257.20°)	7.86	X	14900+	X	X
TF	IP906	FB	247° (242.06°)	7.86	X	16000+	X	X
TF	IP907	FB	210° (205.36°)	9.96	X	16000+	X	X
TF	DUBKU	FB	210° (205.36°)	15.13	X	18000+	X	X
ESARO 1B								
CF	IP901	FB	083° (078.59)	8.07	X	11600+	185	3.8%
TF	IP903	FB	039° (034.23°)	4.99	X	12000+	230	3.8%
TF	IP913	FB	040° (035.47°)	10	X	14000+	X	X
TF	ESARO	FB	040° (035.47°)	129.74	X	FL210+	X	X
PAMBA 1G								
CF	IP901	FB	083° (078.59)	8.07	X	11600+	185	3.8%
TF	IP902	FB	123° (117.95°)	8.00	X	13200+	X	X
TF	PAMBA	FB	123° (117.95°)	14.42	X	15000+	X	X

NOTA: * PARA COORDENADAS DE WPT, VER CUADRO COORDENADAS PROCEDIMIENTOS PBN SKIP

**IPIALES / SAN LUIS
SKIP / SID RWY 26**

PATH TERM	NOMBRE PUNTO DE RECORRIDO	FB / FO	RUMBO M° (T°)	DISTANCIA ENTRE PUNTOS (NM)	DIRECCIÓN DEL VIRAJE	ALTITUD + / AT / -	LÍMITE DE VELOCIDAD (KT)	PDG
DUBKU 1B								
CF	IP911	FO	264° (258.59)	X	X	10800+	160	5.8%
DF	IP912	FB	X	X	L	13000+	160	5.8%
TF	IP901	FB	059° (054.24°)	7.08	X	13000+	230	X
TF	IP903	FB	039° (034.23°)	4.99	X	14000+	230	X
TF	IP904	FB	005° (360.00°)	7.70	X	15300+	230	X
TF	IP905	FB	262° (257.20°)	7.86	X	16700+	X	X
TF	IP906	FB	247° (242.06°)	7.86	X	18000+	X	X
TF	IP907	FB	210° (205.36°)	9.96	X	18000+	X	X
TF	DUBKU	FB	210° (205.44°)	15.12	X	18000+	X	X
ESARO 1C								
CF	IP911	FO	264° (258.59)	X	X	10800+	160	5.8%
DF	IP912	FB	X	X	L	13000+	160	5.8%
TF	IP901	FB	059° (054.24°)	7.08	X	13000+	230	X
TF	IP903	FB	039° (034.23°)	4.99	X	14000+	X	X
TF	IP913	FB	040° (035.47°)	10	X	16000+	X	X
TF	ESARO	FB	040° (035.47°)	129.74	X	FL210+	X	X
PAMBA 1F								
CF	IP911	FO	264° (258.59)	X	X	10800+	160	5.8%
DF	IP912	FB	X	X	L	13000+	160	5.8%
TF	IP901	FB	059° (054.24°)	7.08	X	13000+	230	X
TF	IP902	FB	123° (117.95°)	8.00	X	14600+	X	X
TF	PAMBA	FB	123° (117.95°)	14.42	X	15000+	X	X

NOTA: * PARA COORDENADAS DE WPT. VER CUADRO COORDENADAS PROCEDIMIENTOS PBN SKIP