

TEL: +57 60 (1) 4251000

Ext: 2723/2724/2725

AFS: SKBOYOYX

email: ais@aerocivil.gov.co

**REPÚBLICA DE COLOMBIA  
DIRECCIÓN DE OPERACIONES  
DE NAVEGACIÓN AÉREA  
GESTIÓN DE INFORMACIÓN  
AERONÁUTICA**

Centro de Gestión Aeronáutica  
de Colombia—CGAC



WEF 02 NOV 2023

<https://www.aerocivil.gov.co/servicios-a-la-navegacion/servicio-de-informacion-aeronautica-ais>

AIP SUP 21/2023

**SKPC - GERMAN OLANO**

**1. CONSOLIDADO/CODIFICACIÓN COORDENADAS DE WAYPOINT PROCEDIMIENTOS PBN SKPC**

- Información nueva.

**2. SALIDA NORMALIZADA POR INSTRUMENTOS (SID 1) SIDUN 2A, PISTA 25**

- Se actualiza frecuencia Puerto Carreño TWR.
- Se incluye categoría C de aeronaves.
- Se actualizan valores MSA.
- Se retira régimen de variación anual declinación magnética.
- Se retiran coordenadas VOR/DME PTC.
- Se retira código morse VOR/DME PTC.
- Se retira elevación del aeródromo en planta de la carta.
- Se incluye ATZ Puerto Carreño.
- Se retiran mínimos de despegue.

**3. SALIDA NORMALIZADA POR INSTRUMENTOS (SID 2) OVTUD 2B, SIDUN 2D, PISTA 25**

- Se actualiza frecuencia Puerto Carreño TWR.
- Se retira régimen de variación anual declinación magnética.
- Se retira elevación del aeródromo en planta de la carta.
- Se incluye ATZ Puerto Carreño.

**4. LLEGADA NORMALIZADA POR INSTRUMENTOS (STAR 1) SIDUN 2B, UVTUD 2A, PISTA 07**

- Se actualiza frecuencia Puerto Carreño TWR.
- Se retira régimen de variación anual declinación magnética.
- Se cancela procedimiento SIDUN 1C.
- Se incluye MSA.

**1. CONSOLIDATED/WAYPOINT COORDINATES CODING PROCEDURES PBN SKPC**

- New information.

**2. STANDARD DEPARTURE CHART (SID 1) SIDUN 2A, PISTA 25**

- Puerto Carreño TWR frequency is updated.
- Category C aircraft is included.
- MSA values are updated.
- The annual magnetic declination variation regime is withdrawn.
- VOR/DME PTC coordinates are withdrawn.
- VOR/DME PTC morse code is removed.
- The elevation of the airdrome is removed from the chart plan.
- ATZ Puerto Carreño is included.
- Minimum takeoffs are removed.

**3. STANDARD INSTRUMENT DEPARTURE (SID 2) OVTUD 2B, SIDUN 2D, PISTA 25**

- Puerto Carreño TWR frequency is updated.
- The annual magnetic declination variation regime is withdrawn.
- The elevation of the airdrome is removed from the chart plan.
- ATZ Puerto Carreño is included.

**4. STANDARD INSTRUMENT ARRIVAL (STAR 1) SIDUN 2B, UVTUD 2A, PISTA 07**

- Puerto Carreño TWR frequency is updated.
- The annual magnetic declination variation regime is withdrawn.
- SIDUN 1C procedure is cancelled.
- MSA is included.

**5. CARTA DE APROXIMACIÓN POR INSTRUMENTOS (IAC 1) VOR PISTA 07**

- Se actualiza frecuencia Puerto Carreño TWR.
- Se actualizan valores MSA.
- Se incluye categoría C de aeronaves.
- Se retiran coordenadas VOR/DME PTC.
- Se retira código morse VOR/DME PTC.
- Se incluye FAF.
- Se modifica ubicación MAPt.
- Se retira elevación del aeródromo en planta de la carta.
- Se incluye ATZ Puerto Carreño.
- Se modifican mínimos circulares.

**6. CARTA DE APROXIAMCIÓN POR INSTRUMENTOS (IAC 2) RNP PISTA 07**

- Se actualiza frecuencia Puerto Carreño TWR.
- Se incluye MSA.
- Se cancela tramo inicial izquierdo (ATOXI).
- Se incluye tramo inicial derecho (PC401).
- Se incluyen esperas en los WPT UDES0 y PC401.
- Se retira elevación del aeródromo en planta de la carta.
- Se incluye ATZ Puerto Carreño.
- Se modifican mínimos circulares.

**7. CARTA DE VISIBILIDAD PUERTO CARREÑO (VIS)**

- Se modifica símbolo cartográfico de elevaciones máximas.

**5. INSTRUMENT APPROACH CHART (IAC 1) VOR RUNWAY 07**

- Puerto Carreño TWR frequency is updated.
- MSA values are updated.
- Category C aircraft is included.
- VOR/DME PTC coordinates are withdrawn.
- VOR/DME PTC morse code is removed.
- FAF is included.
- MAPt. location is modified.
- The elevation of the airdrome is removed from the chart plan.
- ATZ Puerto Carreño is included.
- Circular minimums are modified.

**6. INSTRUMENT APPROACH CHART (IAC 2) RNP PISTA 07**

- Puerto Carreño TWR frequency is updated.
- MSA is included.
- Left initial leg (ATOXI) is cancelled.
- Initial right section (PC401) is included.
- Waits are included in the WPT UDES0 and PC401.
- The elevation of the airdrome is removed from the chart plan.
- ATZ Puerto Carreño is included.
- Circular minimums are modified.

**7. VISIBILITY CHART PUERTO CARREÑO (VIS)**

- Cartographic symbol of maximum elevations is modified.

**REF. AIP SKPC AD 2 COORDINATES WPT, SID, STAR, IAC, VISIBILITY CHART**

**PUERTO CARREÑO / GERMÁN OLANO**  
**SKPC**  
**COORDENADAS WPT PROCEDIMIENTOS PBN**

<b>WPT</b>	<b>Latitude/Longitude (WGS84)</b> <b>(Minimum resolution - DD MM SS.SS )</b>	
<b>RWY07</b>	N 06 10 51.89	W 067 29 58.47
<b>RWY25</b>	N 06 11 20.91	W 067 29 07.60
<b>GIKRO</b>	N 06 05 23.82	W 067 39 34.58
<b>MOSNO</b>	N 06 07 52.95	W 067 35 12.85
<b>OVTUD</b>	N 05 54 13.00	W 068 00 00.00
<b>PC401</b>	N 06 00 09.45	W 067 36 35.81
<b>PC402</b>	N 06 03 08.38	W 067 31 21.77
<b>PC902</b>	N 06 09 35.06	W 067 32 13.14
<b>SIDUN</b>	N 05 55 48.00	W 068 54 45.00
<b>UDES0</b>	N 06 02 54.70	W 067 43 56.29

# SID

CARTA DE SALIDA NORMALIZADA  
 VUELO POR INSTRUMENTOS - OACI  
 ICAO STANDARD INSTRUMENT DEPARTURE CHART

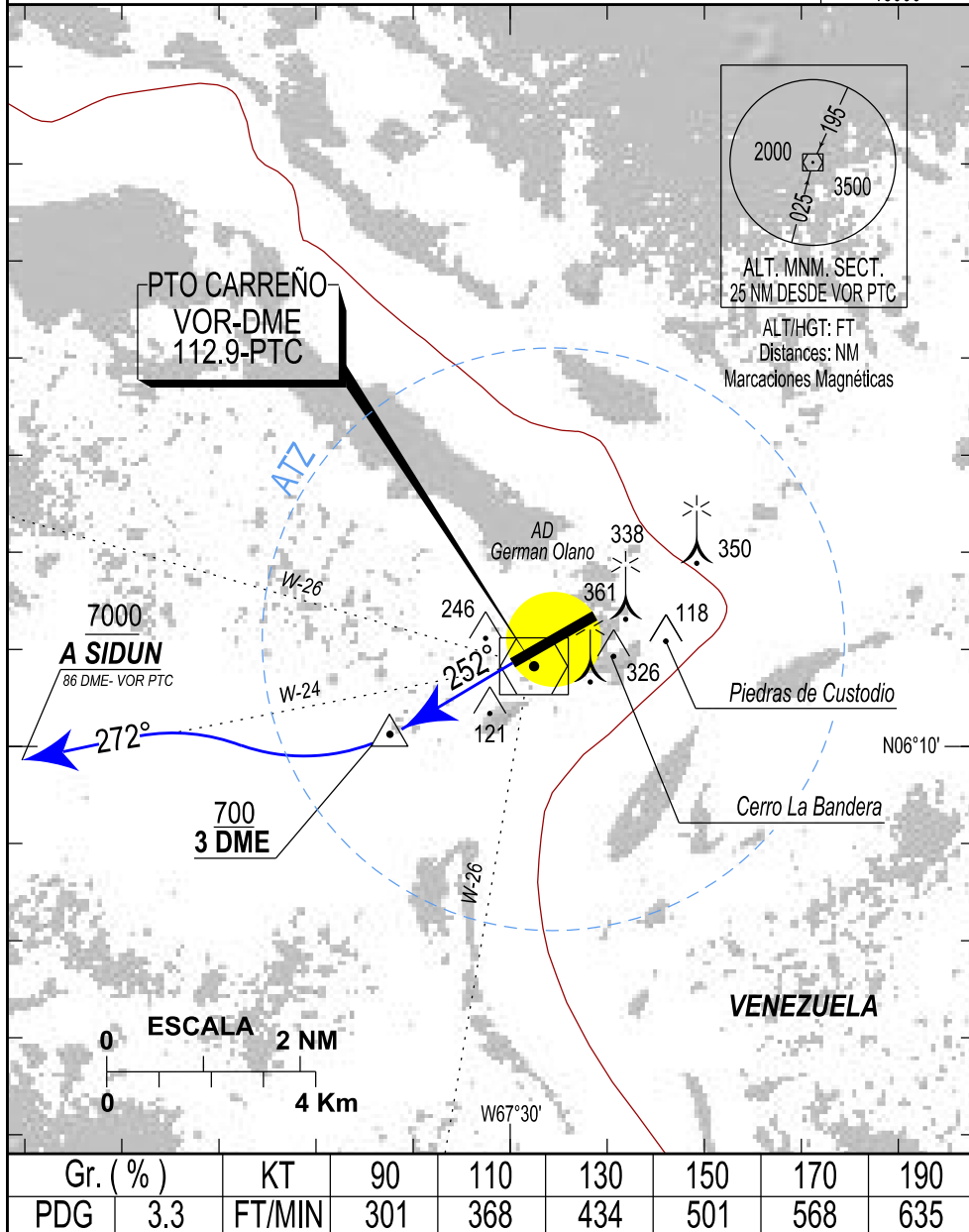
PUERTO CARREÑO  
 GERMAN OLANO  
 CAT: A/B/C  
 RWY 25

**SIDUN DOS ALFA [SIDU2A].**

VAR/PTC  
 12° W/23

APP: NIL  
 TWR: GERMAN OLANO Torre / Tower : 118.35 MHz.

ALTITUD DE TRANSICIÓN  
 1800'



# SID

CARTA DE SALIDA NORMALIZADA  
 VUELO POR INSTRUMENTOS - OACI  
 ICAO STANDARD INSTRUMENT DEPARTURE CHART

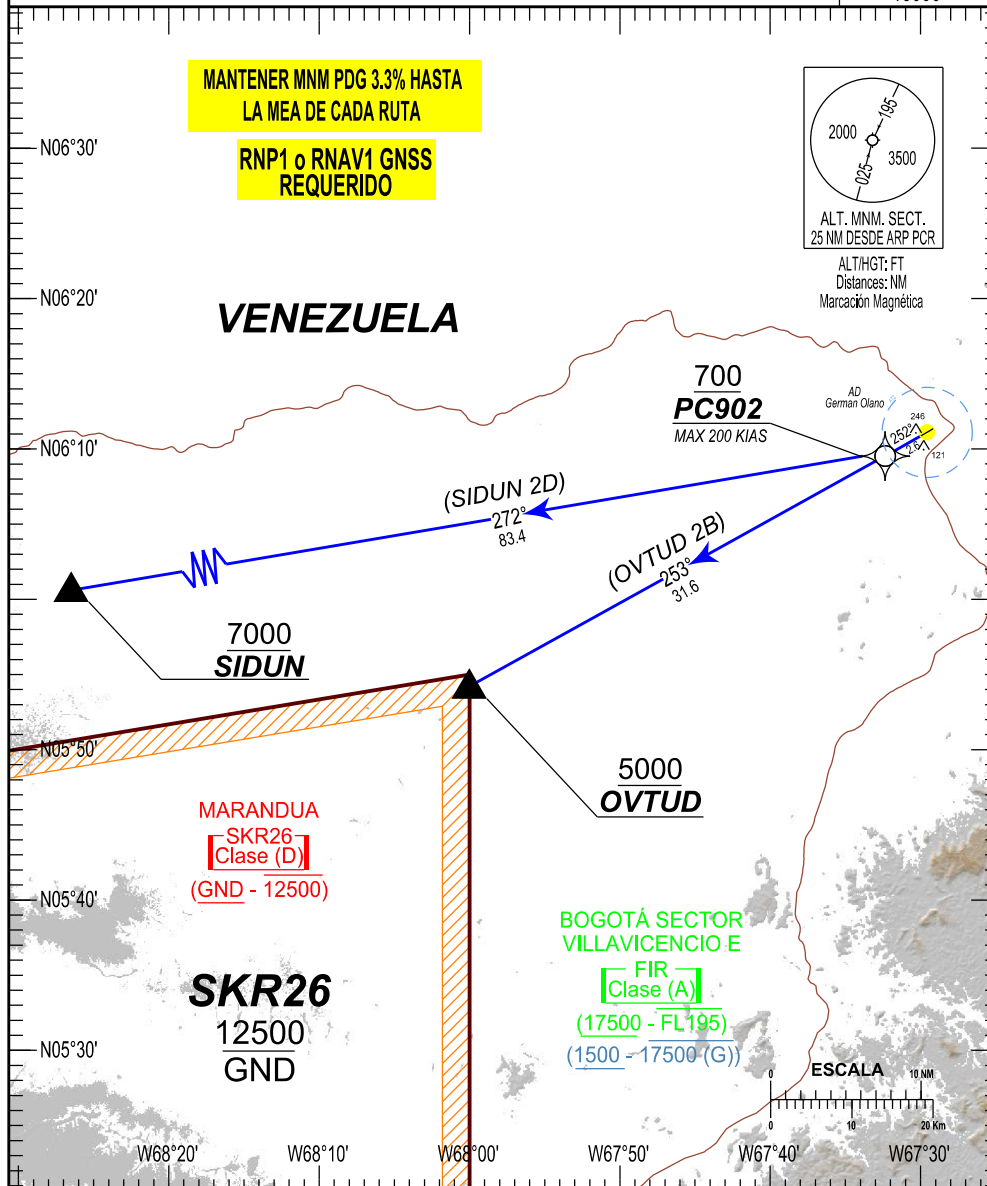
PUERTO CARREÑO  
 GERMAN OLANO  
 CAT: A/B/C  
 RWY 25

**OVTUD DOS BRAVO [OVTU2B], SIDUN DOS DELTA [SIDU2D].**

VAR/ARP  
 12° W/23

APP: NIL  
 TWR: GERMAN OLANO Torre / Tower: 118.35 MHZ.

ALTITUD DE  
 TRANSICION  
 18000'



Gr. (%)	KT	90	110	130	150	180	200	
PDG	3.3	FT/MIN	301	368	434	501	602	668

**PUERTO CARREÑO / GERMAN OLANO**  
**SKPC / SID RWY 25**

PATH TERM	NOMBRE PUNTO DE RECORRIDO	FB FO	RUMBO M° (T°)	DISTANCIA ENTRE PUNTOS (NM)	DIRECCIÓN DEL VIRAJE	ALTITUD + / AT / -	LÍMITE DE VELOCIDAD (KT)	PDG %
<b>SIDUN 2D</b>								
CF	PC902	FB	252° (240.00°)	2,57	X	700+	200	3,30%
TF	SIDUN	FB	272°(260.46°)	83,36	X	7000+	X	3,30%
<b>OVTUD 2B</b>								
CF	PC902	FB	252° (240.00°)	2,57	X	700+	200	3,30%
TF	OVTUD	FB	253°(241.07°)	31,62	X	5000+	X	3,30%

**NOTA: \* PARA COORDENADAS DE WPT, VER CUADRO COORDENADAS PROCEDIMIENTOS PBN SKPC**

# STAR

CARTA DE LLEGADA NORMALIZADA  
VUELO POR INSTRUMENTOS - OACI  
ICAO STANDARD INSTRUMENT ARRIVAL CHART

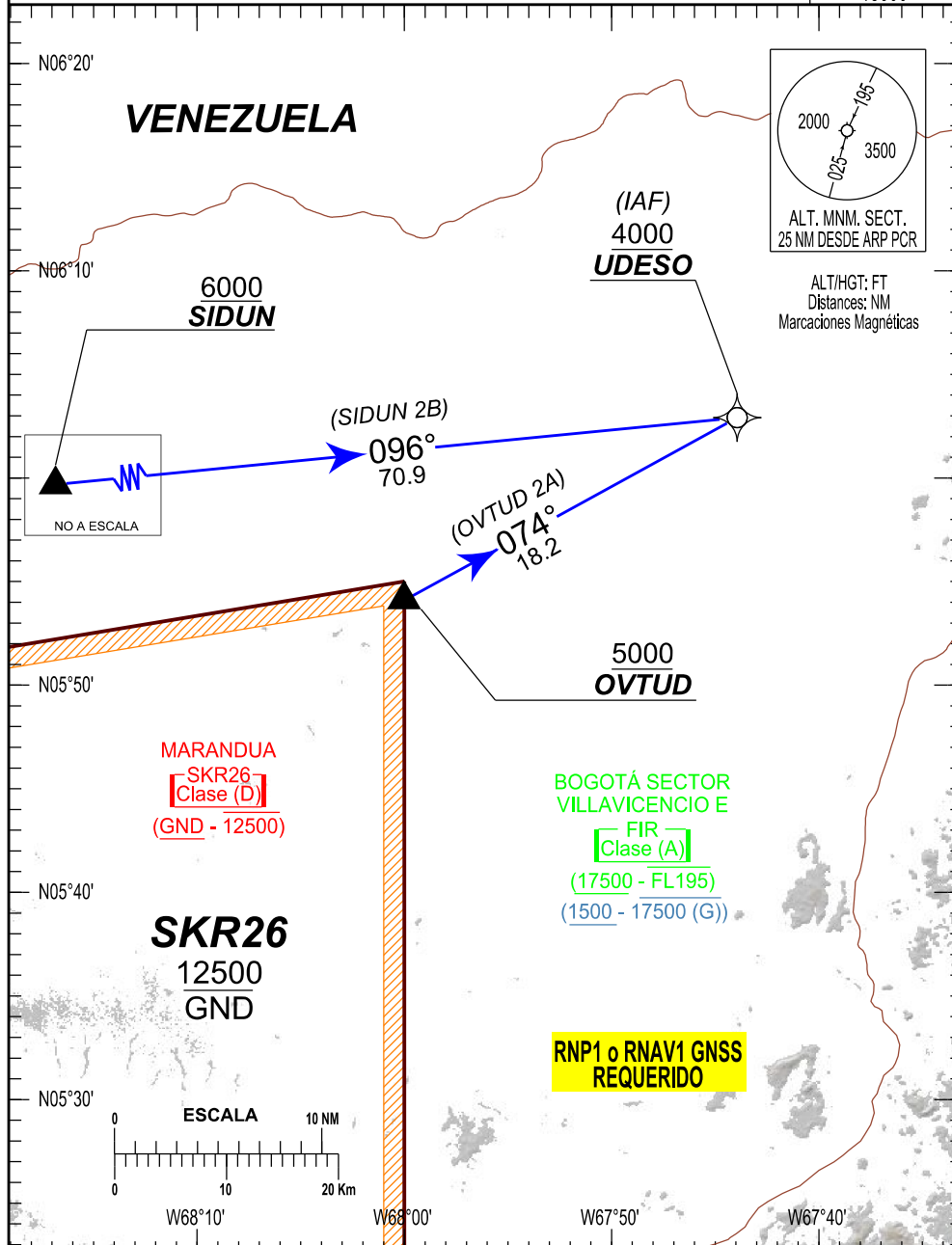
PUERTO CARREÑO  
GERMAN OLANO  
CAT: A/B/C  
RWY 07

**SIDUN DOS BRAVO [SIDU2B], OVTUD DOS ALFA [OVTU2A].**

VAR/ARP  
12° W/23

APP: NIL  
TWR: GERMAN OLANO Torre / Tower: 118.35 MHz.

ALTITUD DE  
TRANSICION  
1800'



**PUERTO CARREÑO / GERMAN OLANO  
SKPC / STAR RWY 07**

PATH TERM	NOMBRE PUNTO DE RECORRIDO	FB FO	RUMBO M° (T°)	DISTANCIA ENTRE PUNTOS (NM)	DIRECCIÓN DEL VIRAJE	ALTITUD + / AT / -	LÍMITE DE VELOCIDAD (KT)	PDG
<b>SIDUN 2B</b>								
IF	SIDUN	X	X	X	X	6000+	X	X
TF	UDES0 (IAF)	FB	096° (084.21°)	70,91	X	4000+	X	X
<b>OVTUD 2A</b>								
IF	OVTUD	X	X	X	X	5000+	X	X
TF	UDES0 (IAF)	FB	074° (061.59°)	18,19	X	4000+	X	X

**NOTA: \* PARA COORDENADAS DE WPT, VER CUADRO COORDENADAS PROCEDIMIENTOS PBN SKPC.**



# IAC

APROXIMACIÓN POR INSTRUMENTOS OACI

PUERTO CARREÑO

ICAO INSTRUMENT APPROACH

GERMAN OLANO

ELEV. AD: 177, THR 07: 168

CAT: A/B/C

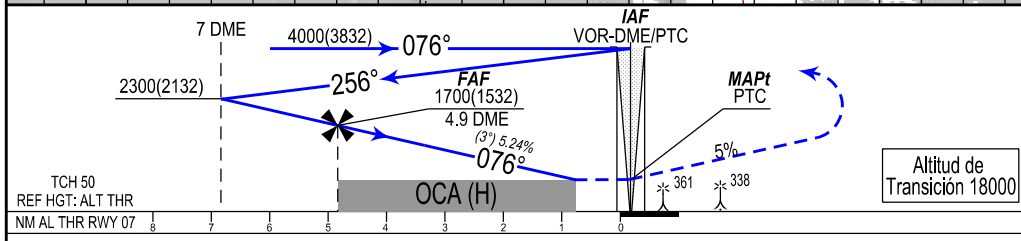
VOR RWY 07

APP: NIL

TWR: GERMAN OLANO Torre / Tower :118.35 MHz.

VAR/PTC

12° W/23



**APP FRUSTRADA:** VIRAJE IZQUIERDA EN ASCENSO HACIA EL CIRCUITO DE ESPERA VOR-DME/PTC HASTA 4000 FT.

**MISSED APPROACH:** TURN LEFT CLIMBING UNTIL 4000 FT TO PTC/VOR-DME HOLD.

C A T	DIRECTO <i>Straight in landing</i>		CIRCULAR <i>CIRCLING</i>		MNM AD: Distancias verticales en pies y visibilidad en metros. Vertical distances in feet and visibility in meters.	
	OCA (H)	VISIBILIDAD	OCA (H)	VISIBILIDAD		
A	760	2900	1677	5000	FAF A MAPt 4.9 NM	
B	(592)		(1500)		GS	90 110 130 150 160 180
C		3100			MIN:SEC	3:16 2:40 2:15 1:57 1:50 1:38
					FT/MIN	480 580 690 800 850 960
					ALTITUD VS DISTANCIA DME	
					NM	4.9 4 3 2
					FT	1700 1416 1097 779

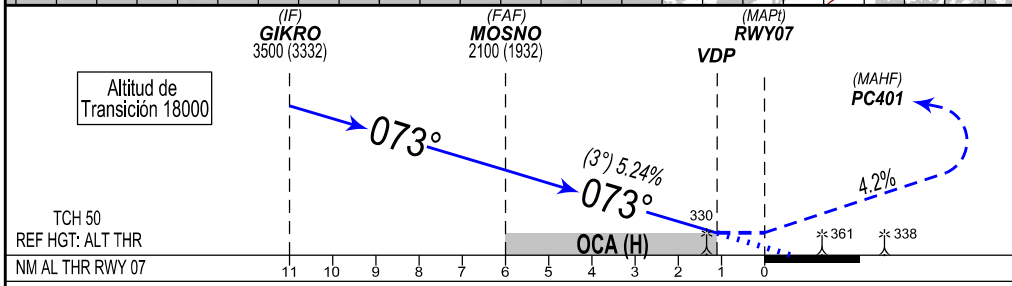
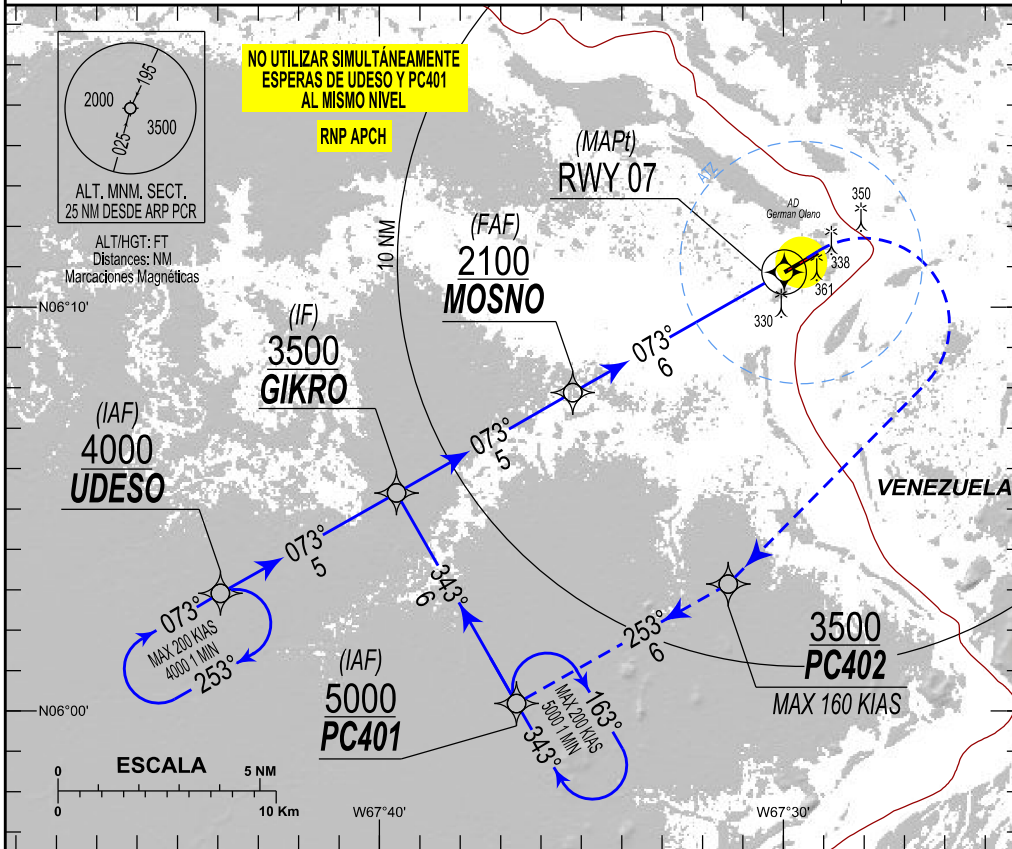
# IAC

APROXIMACIÓN POR INSTRUMENTOS OACI  
 ICAO INSTRUMENT APPROACH  
 ELEV. AD: 177, THR 07: 168

PUERTO CARREÑO  
 GERMAN OLANO  
 CAT: A/B/C  
 RNP RWY 07

APP: NIL  
 TWR: GERMAN OLANO Torre/Tower 118.35 MHz

VAR/ARP/PCR  
 12 °W/23



**APP FRUSTRADA:** SIGA TRAYECTORIA RNP HACIA ESPERA EN PC401 Y 5000 FT. PDG MNM 4.2%.

**MISSED APPROACH:** FOLLOW RNP TRACK TO HOLD PC401 AND 5000 FT. PDG MNM 4.2%.

C A T	LNAV DIRECTO <i>Straight in landing</i>		LNAV/VNAV *		CIRCULAR CIRCLING		MNM AD: Distancias verticales en pies y VIS en metros * Sistemas Baro-VNAV no autocompensados, LNAV/VNAV aplicables entre 10° C y 42° C MNM AD: Vertical distances in ft and VIS in meters. * Uncompensated Baro-VNAV systems, LNAV/VNAV Usable between 10° C and 42° C											
	OCA (H)	VISIBILIDAD	OCA (H)	VISIBILIDAD	MDA (H)	VISIBILIDAD	FAF A THR 6.0 NM					ALTITUD VS DISTANCIA AL THR 07						
A	590	2200	580	1900	1677	5000	GS	90	110	130	150	180						
B	(422)	2400	(402)		(1500)		MIN:SEQ	4:00	3:16	2:46	2:24	2:00	NM	6	5	4	3	2
C							FT/MIN	470	570	680	780	940	FT	2100	1785	1472	1158	845

**PUERTO CARREÑO / GERMAN OLANO  
SKPC / RNP RWY 07**






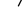






PATH TERM	NOMBRE PUNTO DE RECORRIDO	FB / FO	RUMBO M°(T°)	DISTANCIA ENTRE PUNTOS (NM)	DIRECCIÓN DEL VIRAJE	ALTITUD +/AT/-	LÍMITE DE VELOCIDAD (KT)	VPA
<b>BARRA EN T TRAMO LATERAL DERECHO</b>								
<b>IF</b>	<b>PC401 (IAF R)</b>	FB	X	X	X	5000+	X	X
<b>TF</b>	<b>GIKRO (IF)</b>	FB	343°(330.35°)	6	X	3500+	X	X
<b>TF</b>	<b>MOSNO (FAF)</b>	FB	073°(060.35°)	5	X	2100+	X	X
<b>TF</b>	<b>RWY07 (MAPt)</b>	FO	073°(060.35°)	6	X	218+	X	(-3°) -5.24%
<b>DF</b>	<b>PC402</b>	FB	X	X	R	3500+	160	4,20%
<b>TF</b>	<b>PC401 (MAHF)</b>	FO	253°(240.36°)	6	X	5000+	200	4,20%
<b>BARRA EN T TRAMO CENTRAL</b>								
<b>IF</b>	<b>UDES0 (IAF C)</b>	FB	X	X	X	4000+	X	X
<b>TF</b>	<b>GIKRO (IF)</b>	FB	073°(060.35°)	5	X	3500+	X	X
<b>TF</b>	<b>MOSNO (FAF)</b>	FB	073°(060.35°)	5	X	2100+	X	X
<b>TF</b>	<b>RWY07 (MAPt)</b>	FO	073°(060.35°)	6	X	218+	X	(-3°) -5.24%
<b>DF</b>	<b>PC402</b>	FB	X	X	R	3500+	160	4,20%
<b>TF</b>	<b>PC401 (MAHF)</b>	FO	253°(240.36°)	X	X	5000+	200	4,20%

PATH TERM	NOMBRE PUNTO DE RECORRIDO	FB / FO	RUMBO OUTBOUND M° (T°)	RUMBO INBOUND M° (T°)	DIRECCIÓN DEL VIRAJE	ALTITUD + / AT / -	LÍMITE DE VELOCIDAD (KT)	OUTBOUND INBOUND (MIN)
<b>HM</b>	<b>PC401</b>	FO	163°(150.35°)	343°(330.35°)	R	5000+	200	1 MIN
<b>HM</b>	<b>UDES0</b>	FO	253°(240.35°)	073°(060.35°)	R	4000+	200	1 MIN

**NOTA: \* PARA COORDENADAS DE WPT, VER CUADRO COORDENADAS PROCEDIMIENTOS PBN SKPC**

# CARTA DE VISIBILIDAD

PUERTO CARREÑO / GERMAN OLANO / COLOMBIA

<b>ELEVACIÓN AD</b>	54 M - 177 FT	<b>CONVENCIONES</b>	<b>ELEVACIÓN (FT)</b>
Puerto Carreño TWR	118.35 MHZ	PISTA  VIAS  HIDROGRAFIA  POBLACIONES  ELEVACIÓN MÁXIMA  FRONTERA 	 75 - 230  231 - 545  546 - 855  856 - 1165  1166 - 1480  1481 - 1635

