

SKPD AD 2.1 INDICADOR DE LUGAR/NOMBRE DEL AERÓDROMO
SKPD AD 2.1 AERODROME LOCATION INDICATOR AND NAME

SKPD - CESAR GAVIRIA

SKPD AD 2.2 DATOS GEOGRÁFICOS Y ADMINISTRATIVOS DEL AERÓDROMO
SKPD AD 2.2 AERODROME GEOGRAPHICAL AND ADMINISTRATIVE DATA

1	Coordenadas ARP y Emplazamiento	035115.33N 0675423.28W NIL
	<i>ARP coordinates and site at AD</i>	
2	Dirección y Distancia de la Ciudad	4 Km
	<i>Direction and distance from (city)</i>	
3	Elevación / Temperatura de Referencia	Elev: 325 FT (99 M) / T: 32° C
	<i>Elevation/Reference temperature</i>	
4	Ondulación Geoidal en PSN ELEV AD	NIL
	<i>Geoid Undulation at AD ELEV PSN</i>	
5	Declinación Magnética / Año (cambio anual)	11° W (2017)/0°8'W
	<i>Magnetic Variation / Year (annual change)</i>	
6	Administración del aeródromo	Alcadía Municipio de Puerto Inírida
	<i>AD Administration</i>	
	Dirección	Aeródromo Cesar Gaviria Trujillo
	<i>Address</i>	Inírida Colombia
	Teléfono	NIL
	<i>Telephone number</i>	
	WEBSITE / Email address	NIL
	<i>AFS address</i>	NIL
7	Tipo de Tránsito	IFR/VFR
	<i>Types of Traffic permitted</i>	
8	Observaciones	Departamento del Guainía
	<i>Remarks</i>	Guainia Department

SKPD AD 2.3 HORAS DE FUNCIONAMIENTO
SKPD AD 2.3 OPERATIONAL HOURS

1	Explotador del AD	1100 - 2300
	<i>AD Operator</i>	
2	Aduana e inmigración	No

	Customs and Immigration	
3	Servicios Médicos y de Sanidad <i>Health and Sanitation</i>	No
4	Oficina de Información AIS <i>AIS Briefing Office</i>	No
5	Oficina de Notificación ATS (ARO) <i>ATS Reporting Office (ARO)</i>	No
6	Oficina de Información MET <i>MET Briefing Office</i>	1100 - 2300
7	Servicios de Tránsito Aéreo (ATS) <i>Air Traffic Service (ATS)</i>	1100 - 2300
8	Abastecimiento de Combustible <i>Fuelling</i>	1100 - 2300
9	Servicios de Escala <i>Handling</i>	No
10	Servicios de Seguridad de la Aviación <i>Security</i>	H24
11	Descongelamiento <i>De-icing</i>	No
12	Observaciones <i>Remarks</i>	NIL NIL

SKPD AD 2.4 SERVICIOS E INSTALACIONES DE ESCALA
SKPD AD 2.4 HANDLING SERVICES AND FACILITIES

1	Elementos Disponibles para el Manejo de Carga <i>Cargo-handling facilities</i>	A cargo de las empresas aéreas In charge of the airlines
2	Tipo de Combustible y Lubricantes <i>Fuel/oil types</i>	JET A1 , AVGAS
3	Instalaciones y Capacidad de Abastecimiento de Combustible <i>Fuelling Facilities and Capacity</i>	No
4	Medidas para la Descongelación <i>De-icing facilities</i>	No
5	Espacio de Hangar para las ACFT de paso <i>Hangar space for visiting ACFT</i>	No
6	Instalaciones y Servicios de Reparación para las ACFT de paso <i>Repair facilities for visiting ACFT</i>	A cargo de las empresas aéreas In charge of the airlines
7	Observaciones <i>Remarks</i>	NIL NIL

SKPD AD 2.5 INSTALACIONES Y SERVICIOS PARA PASAJEROS
SKPD AD 2.5 PASSENGER FACILITIES

1	Hoteles	En la ciudad
	Hotels	In town
2	Restaurantes	Si
	Restaurants	Yes
3	Posibilidades de Transporte	Moto taxi
	Transportation Possibilities	Motorcycle taxi
4	Instalaciones y servicios médicos	Primeros auxilios en la ciudad
	Medical Facilities	First aid in the city
5	Banco	No
	Oficina de Correos	
6	Oficina de Turismo	Si
	Tourism Office	Yes
7	Observaciones	NIL
	Remarks	NIL

SKPD AD 2.6 SERVICIOS DE SALVAMENTO Y EXTINCIÓN DE INCENDIOS
SKPD AD 2.6 RESCUE AND FIREFIGHTING SERVICES

1	Categoría AD para Extinción de Incendios	NIL
	AD Category for Fire Fighting	
2	Equipo de Salvamento	NO
	Rescue equipment	
3	Capacidad para Retirar ACFT Inutilizadas	A cargo de las empresas aéreas o propietarios de las aeronaves
	Capability for Removal of Disabled ACFT	In charge of the airlines or aircraft owners
4	Observaciones	NIL
	Remarks	NIL

SKPD AD 2.7 DISPONIBILIDAD SEGÚN LA ESTACIÓN DEL AÑO-REMOCIÓN DE OBSTÁCULOS EN LA SUPERFICIE
SKPD AD 2.7 SEASONAL AVAILABILITY – CLEARING

1	Tipos de Equipo de Remoción de Obstáculos	No
	Types of clearing equipment	
2	Prioridad de Remoción de Obstáculos	No
	Clearance priorities	
3	Observaciones	NIL
	Remarks	

**SKPD AD 2.8 DATOS SOBRE PLATAFORMAS, CALLES DE RODAJE
Y EMPLAZAMIENTOS/POSICIONES DE VERIFICACIÓN DE EQUIPO
SKPD AD 2.8 APRONS, TAXIWAYS AND CHECK LOCATIONS / POSITIONS DATA**

1	Designación, Superficie y Resistencia de las Plataformas	ID		Superficie		Resistencia	
	<i>Designation, Surface and Strength of Aprons</i>	<i>Designator</i>		<i>Surface</i>		<i>Strength</i>	
		Plataforma / Apron		Asfalto / Asphalt		PCN 39/F/B/X/T	
2	Designación, Ancho, Superficie y Resistencia de las Calles de Rodaje	Calles de rodaje ID	Ancho	Superficie	Resistencia	Observaciones	
	<i>Designation, Width, Surface and Strength of Taxiways</i>	<i>Designator of TWY</i>	<i>Width</i>	<i>Surface</i>	<i>Strength</i>	<i>Remark</i>	
		A	20 M	Asfalto / Asphalt	PCN 39/F/B/X/T		
3	Emplazamiento y Elevación del ACL	Cabecera 18					
	<i>Location and Elevation of ACL</i>	Header 18					
4	Emplazamiento Puntos de Verificación VOR	VOR: No					
	<i>VOR Checkpoints Location</i>						
5	Posición Puntos de Verificación del INS	INS: No					
	<i>Position of INS Checkpoints</i>						
6	Observaciones	NIL					
	<i>Remarks</i>	NIL					

SKPD AD 2.9 SISTEMA DE GUÍA Y CONTROL DEL MOVIMIENTO EN LA SUPERFICIE Y SEÑALES

**SKPD AD 2.9 SURFACE MOVEMENT GUIDANCE
AND CONTROL SYSTEM AND MARKINGS**

1	Uso de Señales ID en los Puestos de ACFT Guías de TWY Sistema de Guía Visual de Atraje	No
	<i>Use of ACFT Stand ID signs Visual Docking/Parking Guidance System</i>	
2	Señales e Iluminación RWY y TWY	Si
	<i>RWY and TWY Markings and Lighting</i>	Yes
3	Barras de Parada y Luces de Protección RWY	No
	<i>Stop Bars and RWY guard lights</i>	
4	Otras Medidas de Protección de RWY	NIL
	<i>Other RWY protection measures</i>	NIL
5	Observaciones	NIL

Remarks	NIL
----------------	-----

**SKPD AD 2.10 OBSTÁCULOS DE AERÓDROMO
SKPD AD 2.10 AERODROME OBSTACLES**

<i>En el Área 2 / In Area 2</i>					
ID OBST	Tipo de OBST	Posición OBST	ELEV y HGT OBST	Marcación del OBST / Tipo, Color de LGT OBST	Observaciones
<i>OBST ID</i>	<i>OBST type</i>	<i>OBST position</i>	<i>ELEV and HGT OBST</i>	<i>Markings / Type, colour of LGT OBS</i>	<i>Remarks</i>
a	b	c	d	e	f
NOTE: Consultar listado de Obstáculos en el siguiente enlace / See list of Obstacles in the following link https://www.aerocivil.gov.co/servicios-a-la-navegacion/servicio-de-informacion-aeronautica-ais					
<i>En el Área 3 / In Area 3</i>					
ID OBST	Tipo de OBST	Posición OBST	ELEV y HGT OBST	Marcación del OBST / Tipo, Color de LGT OBST	Observaciones
<i>OBST ID</i>	<i>OBST type</i>	<i>OBST position</i>	<i>ELEV and HGT OBST</i>	<i>Markings / Type, colour of LGT OBS</i>	<i>Remarks</i>
a	b	c	d	e	f
NOTE: NIL					

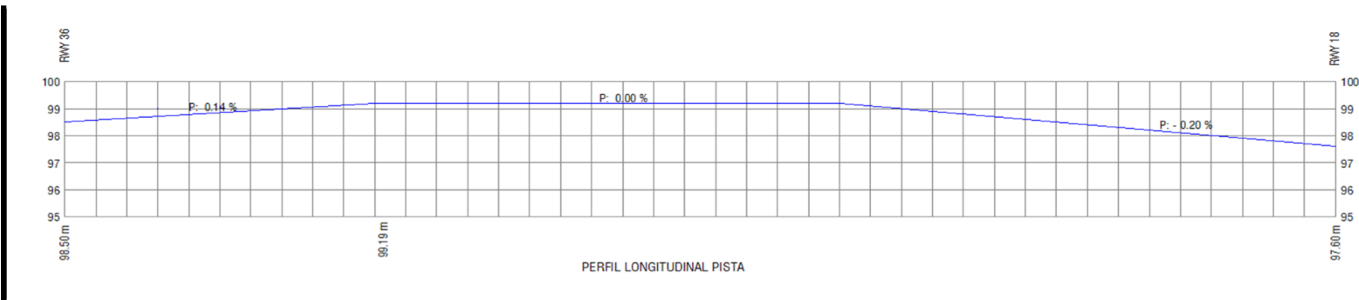
**SKPD AD 2.11 INFORMACIÓN METEOROLÓGICA PROPORCIONADA
SKPD AD 2.11 METEOROLOGICAL INFORMATION PROVIDED**

1	Oficina MET Conexa <i>Associated MET Office</i>	No
2	Horas de Servicio Oficina MET fuera del HR <i>Hours of Service MET Office outside HR of Service</i>	1100 - 2300
3	Oficina Responsable de la Preparación TAF Período de Validez <i>Office Responsible for TAF Preparation Period of Validity</i>	No
4	Disponibilidad TREND Intervalo de Expedición <i>Trend Forecast Interval of Issuance</i>	No
5	Exposiciones Verbales y Consulta <i>Briefing and/ or Consultation Provided</i>	METAR
6	Documentación de Vuelo Idioma(s) Usado	Español, Ingles

	Flight Documentation Language(s) Used	Spanish, English
7	Cartas Disponibles y Otra Información	No
	Charts and Other Information Available	
8	Equipo Suplementario Disponible	Estación Meteorológica Automática
	Supplementary Equipment Available	Automatic Weather Station
9	Dependencias ATS a las que se Suministra Información MET	SKPD TWR
	ATS Units Provided with MET Information	
10	Información Adicional (Limitación del Servicio)	Información suministrada por el ATC
	Additional Information (Limitation of Service)	Information provided by ATC

SKPD AD 2.12 CARACTERÍSTICAS FÍSICAS DE LA PISTA
SKPD AD 2.12 RUNWAY PHYSICAL CHARACTERISTICS

Designaciones RWY	BRG GEO y MAG	Dimensiones de la RWY (m)	Resistencia (PCN) y Superficie RWY	COORD THR/ EXTREMO RWY y GUND	ELEV THR y MAX ELEV de la TDZ de las RWY de PA	
<i>RWY Designations</i>	<i>GEO and MAG BRG</i>	<i>Dimension of RWY (mM)</i>	<i>Strength (PCN) and Surface of RWY</i>	<i>THR COORD / RWY END and GUND</i>	<i>THR ELEV and Highest ELEV of TDZ of PA RWY</i>	
1	2	3	4	5	6	
18	168 / 179	1930 x 30	PCN 39/F/B/X/T Asfalto / Asphalt SWY: No	035146.13N 0675429.42W — GUND: —	THR 320 FT —	
36	348 / 359	1930 x 30	PCN 39/F/B/X/T Asfalto / Asphalt SWY: No	035044.52N 0675417.10W — GUND: —	THR 323 FT —	
Pendiente RWY y SWY	Dimensiones SWY (m)	Dimensiones CWY (m)	Dimensiones Franja (m)	Dimensiones RESA (m)	Emplazamiento RAG	OFZ
<i>Slope RWY and SWY</i>	<i>Dimensions SWY(m)</i>	<i>Dimensions CWY (m)</i>	<i>Dimensions Strip (m)</i>	<i>Dimensions RESA (m)</i>	<i>Location RAG</i>	<i>OFZ</i>
7	8	9	10	11	12	13
For Rwy 18: NIL	No	No	2110 x 150	No	NIL	No
For Rwy 36: NIL	No	No	2110 x 150	No	NIL	No
Designaciones RWY	Observaciones					
<i>RWY Designations</i>	<i>Remarks</i>					
1	14					
18	NIL					
36	NIL					



SKPD AD 2.13 DISTANCIAS DECLARADAS
SKPD AD 2.13 DECLARED DISTANCES

Designaciones RWY RWY Designations	TORA (m)	TODA (m)	ASDA (m)	LDA (m)	Observaciones Remarks
1	2	3	4	5	6
18	1930	2050	1990	1930	NIL
36	2050	2050	2050	1930	El CWY de la pista 18 hace parte del TORA de la pista 36 The CWY RWY 18 is part of the TORA RWY 36

SKPD AD 2.14 LUCES DE APROXIMACIÓN Y DE PISTA
SKPD AD 2.14 APPROACH AND RUNWAY LIGHTING

Designaciones RWY	Tipo, LEN y INTST LGT APCH	Color RTHL y WBAR	Tipo VASIS, (MEHT) PAPI	LEN, LGT TDZ	LEN, Separación, Color INTST RCLL
RWY Designations	APCH LGT Type LEN and INTST	RTHL Colour and WBAR	VASIS Type, (MEHT) PAPI	TDZ, LGT LEN	RCLL LEN, Spacing, Colour, INTST
1	2	3	4	5	6
18	No	No	No	No	No
36	No	No	No	No	No
Designaciones RWY	LEN, Separación, Color INTST REDL	Color, RENL WBAR	LEN y Color STWL (m)	LGT Identificadoras de Fin de RWY (REIL)	Observaciones
RWY Designations	REDL LEN, Spacing, Colour INTST	RENL WBAR, Colour	STWL LEN (m) Colour	RWY LGT end Identifiers (REIL)	Remarks
1	7	8	9	10	11
18	NIL / NIL	No	No	NIL / NIL	NIL
36	NIL / NIL	No	No	NIL / NIL	NIL

**SKPD AD 2.15 OTROS SISTEMAS DE ILUMINACIÓN Y FUENTES
SECUNDARIAS DE ENERGÍA ELÉCTRICA**
SKPD AD 2.15 OTHER LIGHTING, SECONDARY POWER SUPPLY

1	Emplazamiento, Características y Horas de Operación del ABN/IBN	ABN: No
	ABN/IBN location, characteristics and hours of operation	
2	Emplazamiento e Iluminación LDI / LDI Location and Lighting	LDI: NIL
	Emplazamiento e Iluminación Anemómetro / Anemometer Location and Lighting	WDI: NIL
3	Luces de Borde de TWY / TWY Edge lighting	A NIL NIL
	Luces de Eje de TWY / TWY Centerline lighting	A NIL NIL
4	Fuente Secundaria PWR Tiempo de Conmutación	NIL
	Secondary PWR Unit Switch Over Time	
5	Observaciones	NIL
	Remarks	NIL

SKPD AD 2.16 ZONA DE ATERRIZAJES PARA HELICÓPTEROS
SKPD AD 2.16 HELICOPTER LANDING AREA

1	Coordenadas TLOF o THR de FATO	No
	Coordinates TLOF or THR of FATO	
	GUND	No
2	ELEV TLOF y/o FATO (m/ft)	No
	TLOF and/or FATO ELEV (m/ft)	
3	Dimensiones, SFC, Resistencia y Señales de TLOF y FATO	No,
	TLOF and FATO Dimensions, SFC, Strength and Markings	
4	BRG de FATO	No
	True BRG of FATO	
5	Distancias Declaradas Disponible	No
	Declared Distance Available	
6	Iluminación de APP y de la FATO	No
	APP and FATO Lighting	
7	Observaciones	No
	Remarks	

SKPD AD 2.17 ESPACIO AÉREO DE LOS SERVICIOS DE TRÁNSITO AÉREO
SKPD AD 2.17 AIR TRAFFIC SERVICES AIRSPACE

1	Designación y Límites Laterales	CTR - INÍRIDA Circulo con centro en 035115N/0675423W (ARP SKPD) con radio de 5NM
	<i>Designation and Lateral Limits</i>	CTR - INÍRIDA Circular area centered on 035115N/0675423W (ARP SKPD) within a 5NM radius.
2	Límites Verticales	GND hasta 5000 FT AGL
	<i>Vertical limits</i>	GND to 5000 FT AGL
3	Clasificación del Espacio Aéreo	D
	<i>Airspace Classification</i>	
4	Distintivo de Llamada ATS Idiomas	Cesar Gaviria Trujillo TWR ES
	<i>ATS Unit Call Sign Language(s)</i>	NIL
5	Altitud de Transición	18000 FT (5486 M)
	<i>Transition altitude</i>	
6	Horas de Aplicabilidad	NIL
	<i>Hours of Applicability</i>	
7	Observaciones	NIL
	<i>Remarks</i>	

SKPD AD 2.18 INSTALACIONES DE COMUNICACIONES ATS
SKPD AD 2.18 ATS COMMUNICATION FACILITIES

Designación del Servicio	Distintivo de Llamada	Frecuencia y Canales	Horas de Funcionamiento	Dirección de Conexión	SATVOICE	Observaciones
<i>Service Designation</i>	<i>Call sign</i>	<i>Frequency and Channel(s)</i>	<i>Hours of Operation</i>	<i>Logon address</i>		<i>Remarks</i>
1	2	3	4	5	6	7
TWR	Cesar Gaviria Trujillo TWR	118.450 MHZ	1100 - 2300	NIL	NIL	NIL
		118.700 MHZ	1100 - 2300			Alterna / Alternative
		121.500 MHZ	1100 - 2300			Emergencia/ Emergency

SKPD AD 2.19 RADIOAYUDAS PARA LA NAVEGACIÓN Y EL ATERRIZAJE
SKPD AD 2.19 RADIO NAVIGATION AND LANDING AIDS

Tipo de Ayuda Variación Magnética Tipo OPS Soportada para ILS / MLS / GLS, GNSS básico y SBAS Clasificación para ILS Clasificación y Designaciones de las Instalaciones de APCH para GBAS Declinación Estación VOR/ILS/MLS	ID	FREQ y/ and CH	HR de Funciona- miento	COORD GEO de la Antena	ELEV Antena DME	RDO Volumen SER FM Punto de Referencia GBAS	Observaciones
Type of Aids Magnetic Variation type of Supported OPS for ILS/MLS/GLS, basic GNSS and SBAS Classification for ILS Facility classification and APCH facility designation(s) for GBAS VOR/ILS/MLS Station Declination			HR of Operation	Site of Antenna COORD	ELEV of DME Antenna	Service Volume RDO from GBAS Reference Point	Remarks
1	2	3	4	5	6	7	8
VOR/DME (12° W)	PDA	114.90 MHZ (CH96X)	H24	035110.00N 0675414.00W	459 FT	NIL	VOR: cobertura / range 150 NM DME: cobertura / range 150 NM

SKPD AD 2.20 REGLAMENTACIÓN LOCAL
SKPD AD 2.20 LOCAL AERODROME REGULATIONS

Manejo de plataforma a cargo de la administración Alcaldía de Inírida To be translated

SKPD AD 2.21 PROCEDIMIENTOS DE ATENUACIÓN DE RUIDO
SKPD AD 2.21 NOISE ABATEMENT PROCEDURES

NIL

NIL

SKPD AD 2.22 PROCEDIMIENTOS DE VUELO
SKPD AD 2.22 FLIGHT PROCEDURES

NIL

NIL

SKPD AD 2.23 INFORMACIÓN SUPLEMENTARIA
SKPD AD 2.23 ADDITIONAL INFORMATION

- Aeródromo presencia de aves en inmediaciones, ejercer precaución. • To be translated
- Aeródromo césped alto, ejercer precaución. • To be translated
- Aeródromo presencia de semovientes, ejercer precaución. • To be translated

SKPD AD 2.24 CARTAS RELACIONADAS CON UN AERÓDROMO
SKPD AD 2.24 CHARTS RELATED TO AN AERODROME

<i>Charts</i>	<i>Pages</i>
01 SKPD_ADC.pdf	AD 2 SKPD - 13
02 SKPD_SID_1_RNAV_RWY_18.pdf	AD 2 SKPD - 15
03 SKPD_SID_2_RNAV_RWY_36.pdf	AD 2 SKPD - 17
04 SKPD_STAR_1_RNAV_RWY_18.pdf	AD 2 SKPD - 19
05 SKPD_IAC_1_VOR_DME_RWY_18.pdf	AD 2 SKPD - 21
06 SKPD_IAC_2_RNP_RWY_18.pdf	AD 2 SKPD - 23
07 SKPD_Carta_visibilidad.pdf	AD 2 SKPD - 25

PLANO DE AERÓDROMO
OACI

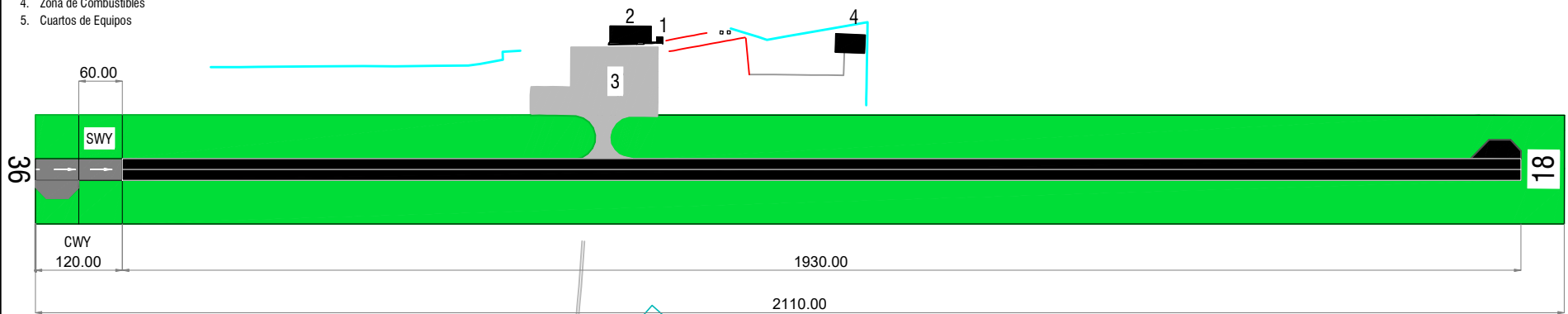
SKPD-PUERTO INIRIDA
CESAR GAVIRIA TRUJILLO
COLOMBIA

RWY	GEO / MAG	THR	ELEVACIÓN	RESISTENCIA	TWR : 118.7 Mhz	DISTANCIAS DECLARADAS				
						PISTA	TORA m	TODA m	ASDA m	LDA m
18	168,4° / 179°	03°51'46.13"N 67°54'29.42"W	97.60 m 320 ft	ASFALTO 39/F/B/X/T	DIMENSIÓN DE PISTA: 1930 m x 30 m	18	1930	2050	1990	1930
ARP		03°51'15.33"N 67°54'23.28"W	99.19 m 325 ft			36	2050	2050	2050	1930
36	348,4° / 359°	03°50'44.52"N 67°54'17.10"W	98.50 m 323 ft			DIMENSIÓN DE FRANJA: 2110 m x 150 m				

LOCALIZACIÓN

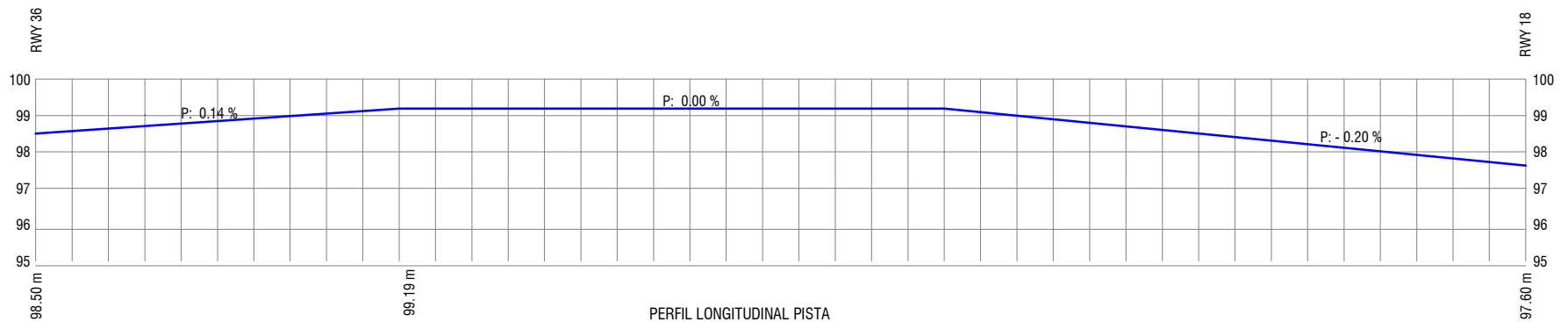
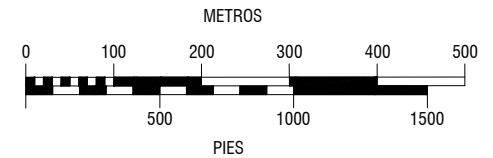
1. Torre de Control Tránsito Aéreo
2. Edificio Terminal
3. Plataforma Principal
4. Zona de Combustibles
5. Cuartos de Equipos

PUNTO DE VERIFICACIÓN VOR Y FRECUENCIA  VOR 114.9 Mhz

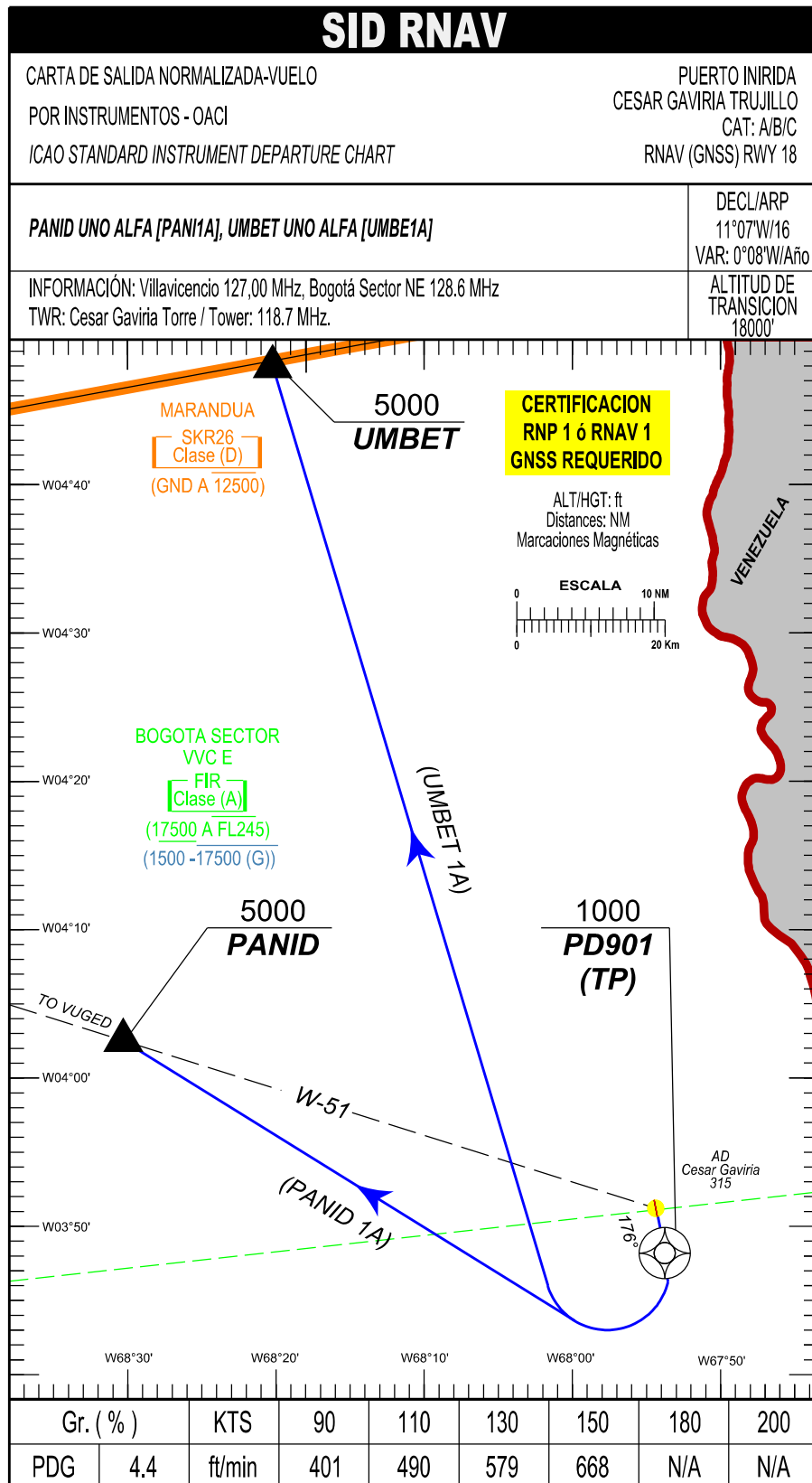


DECLINACIÓN MAGNETICA
11°12'W / AÑO
REGIMEN DE VARIACIÓN
Anual de 0°08'W / 2017

COORDENADAS WGS-84
ELEVACIONES Y DIMENSIONES EN METROS Y PIES
LOS MARCACIONES SON MAGNETICAS
CALLE DE RODAJE ANCHO 20 m

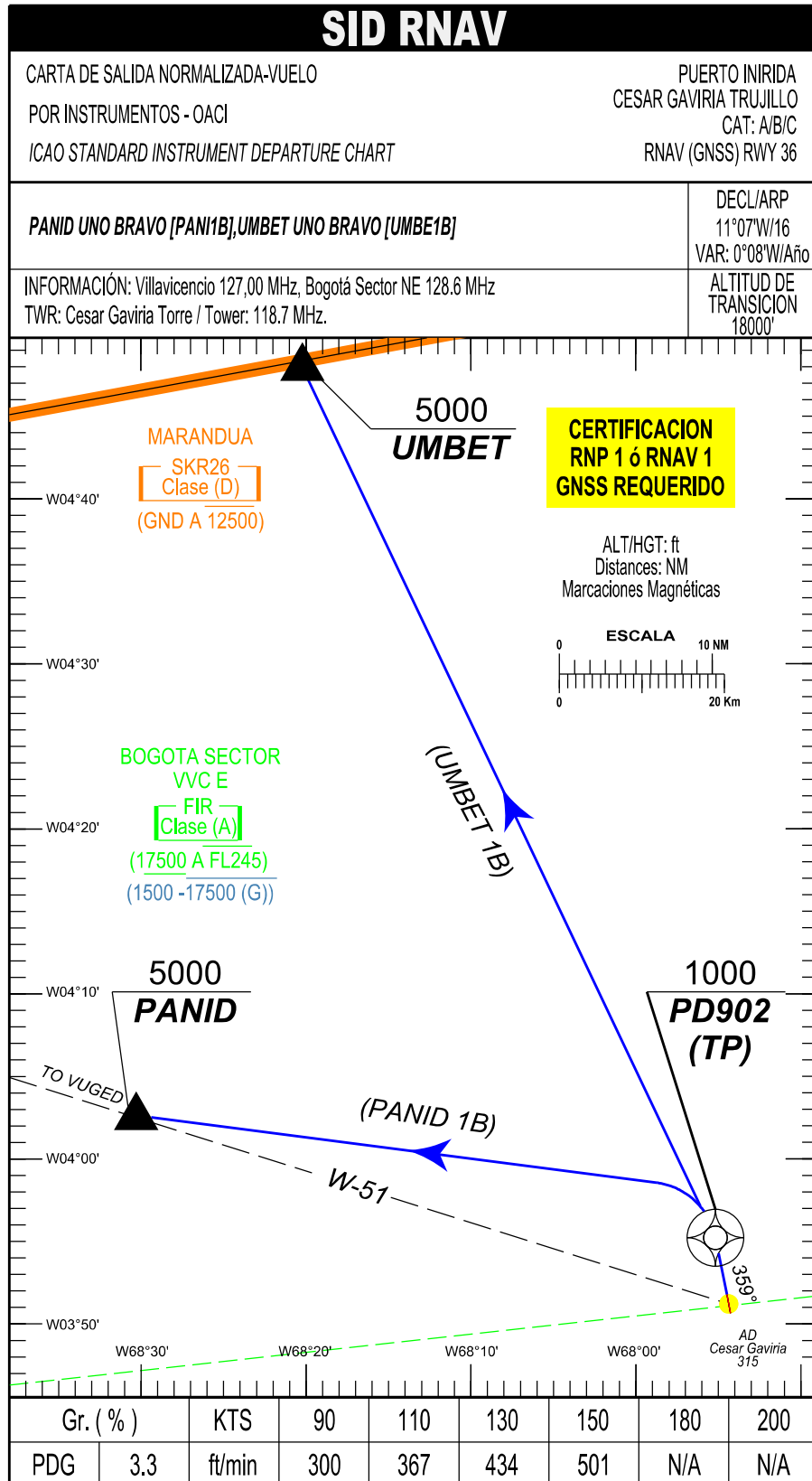


THIS PAGE
INTENTIONALLY
LEFT BLANK



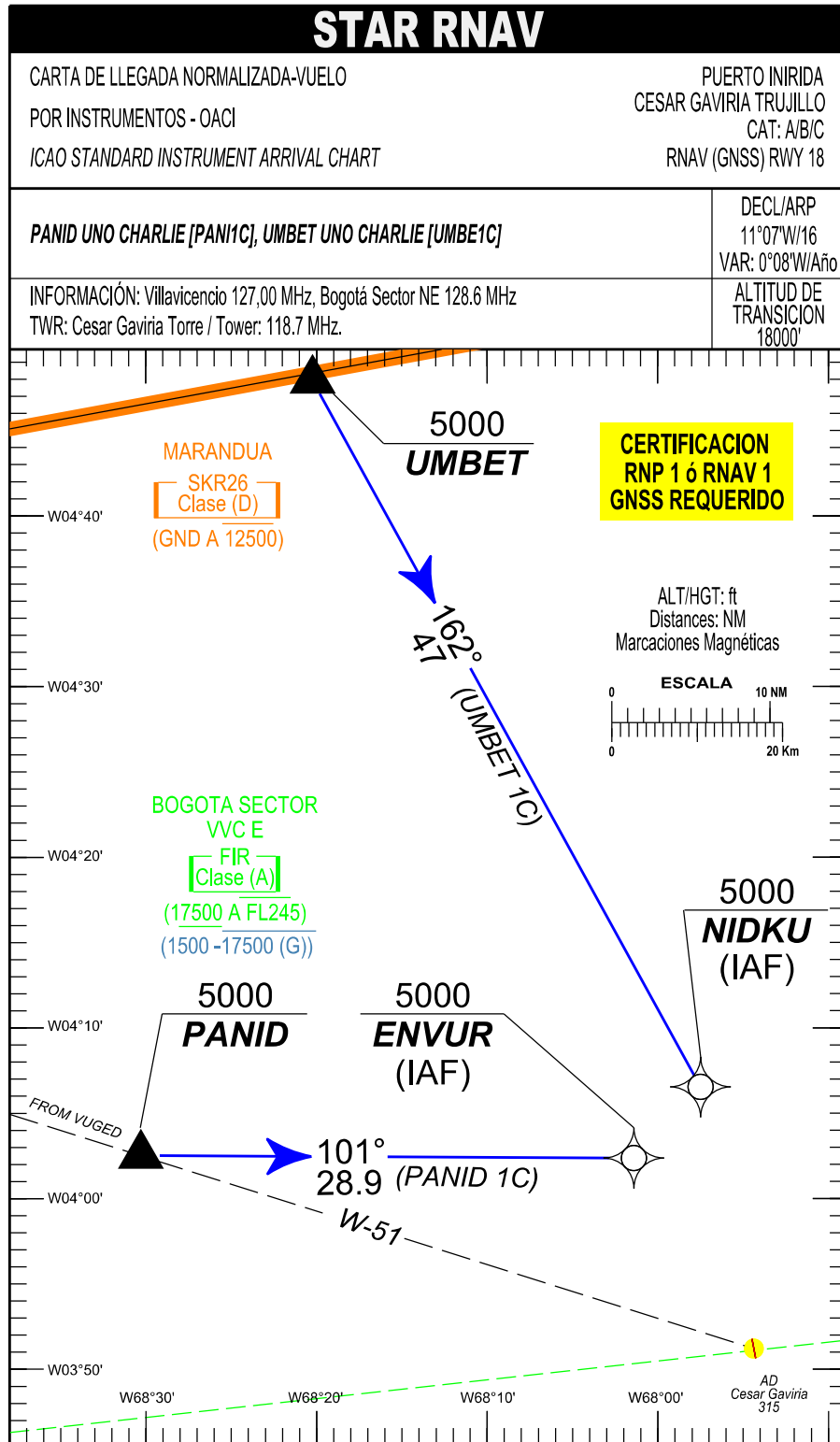
PUERTO INIRIDA / CESAR GAVIRIA TRUJILLO
SKPD / SID1 RNAV (GNSS) RWY 18

PATH TERM	NOMBRE PUNTO DE RECORRIDO	LATITUD (NORTE) 0° / 0' / 0.00 "	LONGITUD (WISKEY) 0° / 0' / 0.00"	FB / FO	RUMBO / HEADING M° (T°)	DISTANCIA ENTRE PUNTOS (NM)	DIRECCIÓN DEL VIRAJE	ALTITUD 1 + / AT / -	LIMITE DE VELOCIDAD (Kts)	PDG %	PERF DE NAV
PANID 1A											
IF	RWY18	X	X	X	X	X	X	X	X	X	RNP 1 O RNAV 1
CF	PD901 (TP)	03°48'11.51"	067°53'46.38"	FO	176° (165.18°)	X	X	1000 +	X	4,40%	RNP 1 O RNAV 1
DF	PANID	04°02'38.24"	068°30'17.34"	FB	X	X	R	5000 +	X	4,40%	RNP 1 O RNAV 1
UMBET 1A											
IF	RWY18	X	X	X	X	X	X	X	X	X	RNP 1 O RNAV 1
CF	PD901 (TP)	03°48'11.51"	67°53'46.38"	FO	176° (165.18°)	X	X	1000 +	X	4,40%	RNP 1 O RNAV 1
DF	UMBET	04°47'56"	068°20'14"	FB	X	X	R	5000+	X	4,40%	RNP 1 O RNAV 1



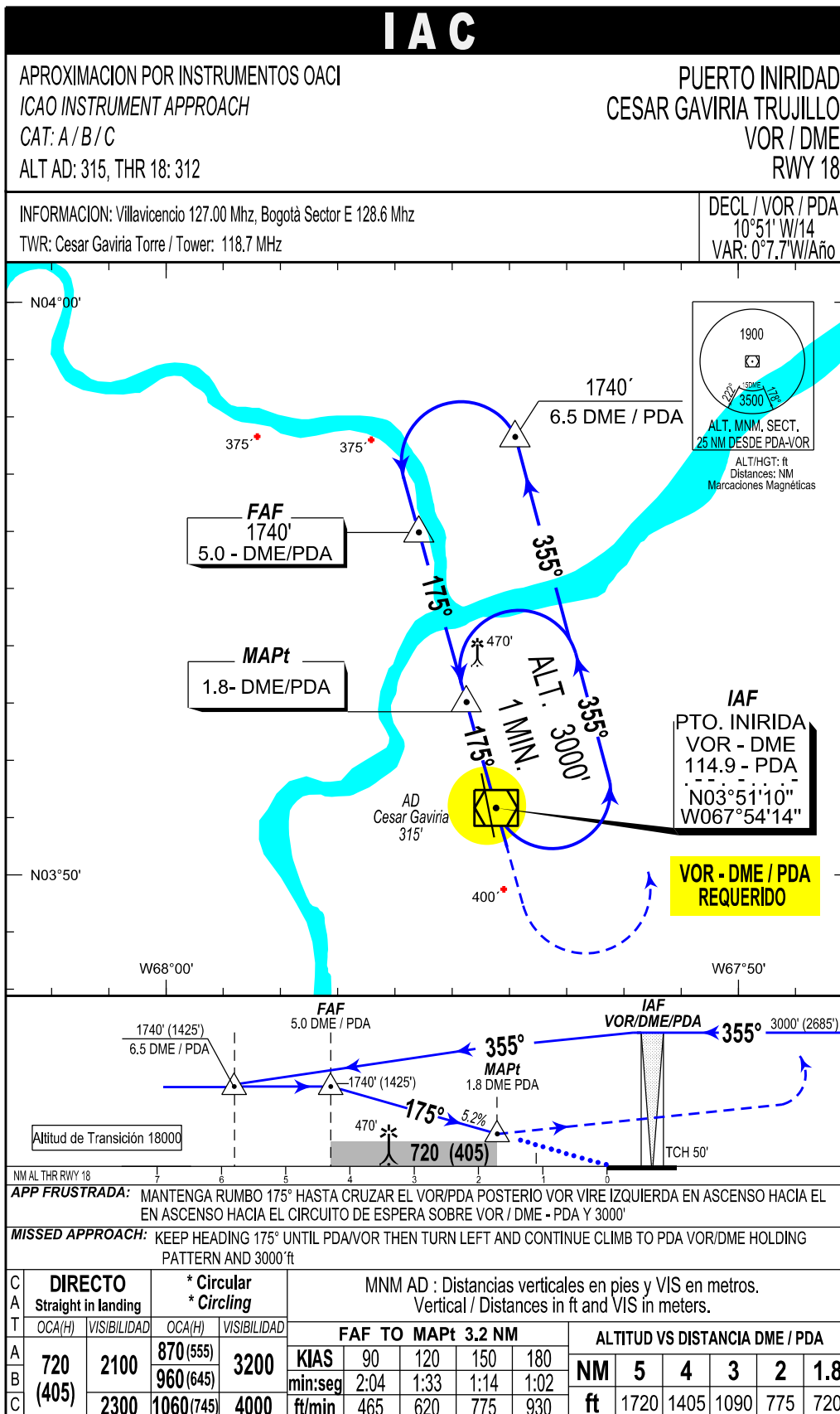
PUERTO INIRIDA / CESAR GAVIRIA TRUJILLO
SKPD / SID2 RNAV (GNSS) RWY 36

PATH TERM	NOMBRE PUNTO DE RECORRIDO	LATITUD (NORTE) 0° / 0' / 0.00 "	LONGITUD (WISKEY) 0° / 0' / 0.00"	FB / FO	RUMBO / HEADING M° (T°)	DISTANCIA ENTRE PUNTOS (NM)	DIRECCIÓN DEL VIRAJE	ALTITUD 1 + / AT / -	LIMITE DE VELOCIDAD (KTS)	PDG %	PERF DE NAV
PANID 1B											
IF	RWY 36	X	X	X	X	X	X	X	X	X	RNP 1 O RNAV 1
CF	PD902 (TP)	03°55'13.46"	067°55'10.68"	FO	359° (348.66°)	X	X	1000 +	X	X	RNP 1 O RNAV 1
DF	PANID	04°02'38.24"	068°30'17.34"	FB	X	X	L	5000 +	X	X	RNP 1 O RNAV 1
UMBET 1B											
IF	RWY 36	X	X	X	X	X	X	X	X	X	RNP 1 O RNAV 1
CF	PD902 (TP)	03°55'13.46"	67°55'10.68"	FO	359° (348.66°)	X	X	1000 +	X	X	RNP 1 O RNAV 1
DF	UMBET	04°47'56"	068°20'14"	FB	X	X	L	5000+	X	X	RNP 1 O RNAV 1

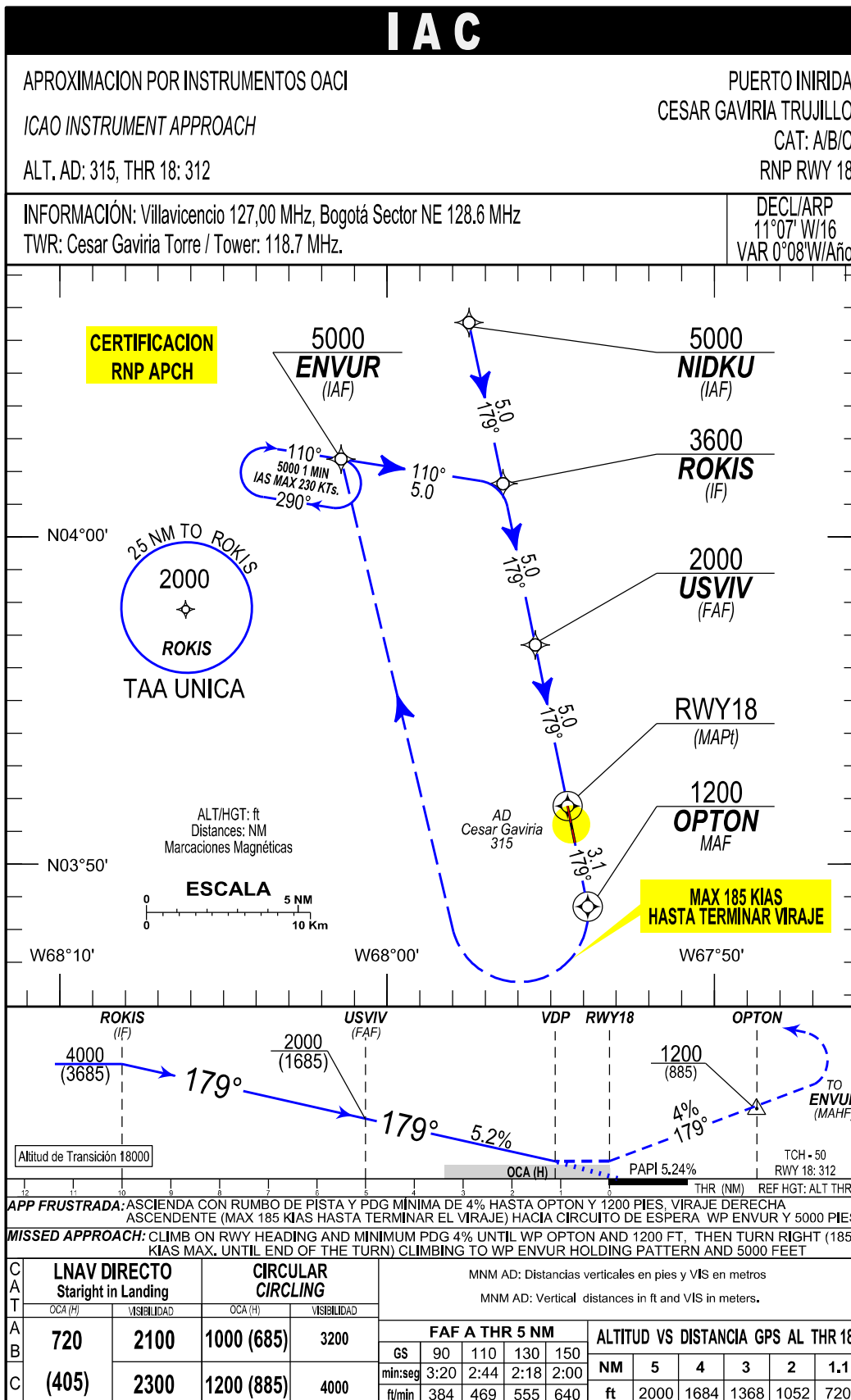


PUERTO INIRIDA / CESAR GAVIRIA TRUJILLO
SKPD / STAR1 RNAV (GNSS) RWY 18

PATH TERM	NOMBRE PUNTO DE RECORRIDO	LATITUD (NORTE) 0° / 0' / 0.00 "	LONGITUD (WISKEY) 0° / 0' / 0.00"	FB / FO	RUMBO / HEADING M° (T°)	DISTANCIA ENTRE PUNTOS (NM)	DIRECCIÓN DEL VIRAJE	ALTITUD 1 + / AT / -	LIMITE DE VELOCIDAD (Kts)	PDG %	PERF DE NAV
PANID 1C											
IF	PANID	04°02'38.24"	068°30'17.34"	X	X	X	X	5000 +	X	X	RNP 1 O RNAV 1
TF	ENVUR (IAF R)	04°02'22.53"	068°01'24.47"	FB	101° (089.88°)	28.9	X	5000 +	X	X	RNP 1 O RNAV 1
UMBET 1C											
IF	UMBET	04°47'56"	068°20'14"	X	X	X	X	5000 +	X	X	RNP 1 O RNAV 1
TF	NIDKU (IAF C)	04°06'32.90"	067°57'29.91"	FB	162° (150.88°)	47	X	5000+	X	X	RNP 1 O RNAV 1



THIS PAGE
INTENTIONALLY
LEFT BLANK



PUERTO INIRIDA / CESAR GAVIRIA TRUJILLO
SKPD / IAC2 RNP RWY 18

PATH TERM	NOMBRE PUNTO DE RECORRIDO	LATITUD (NORTE) 0°/0'/0.00"	LONGITUD (WHISKEY) 0°/0'/0.00"	FB / FO	RUMBO M°(T°)	DISTANCIA ENTRE PUNTOS (NM)	DIRECCIÓN DEL VIRAJE	ALTITUD +/AT/-	LÍMITE DE VELOCIDAD (KTS)	VPA	PERF DE NAV
BARRA EN T TRAMO LATERAL DERECHO											
IF	ENVUR (IAF)	04°02'22.53"	068°01'24.47"	FB	X	X	X	5000+	X	X	RNP APCH
TF	ROKIS (IF)	04°01'37.37"	067°56'27.66"	FB	110° (098.90°)	5	R	3600+	X	X	RNP APCH
TF	USVIV (FAF)	03°56'41.83"	067°55'28.42"	FB	179° (168.10°)	5	X	2000+	X	-5,2%	RNP APCH
TF	RWY18 (MAPt)	03°51'46.29"	067°54'29.17"	FO	179° (168.10°)	5	X	720+	X	-5,2%	RNP APCH
TF	OPTON (MAF)	03°48'42.01"	067°53'52.24"	FO	179° (168.10°)	3,1	R	1200+	185	4,00%	RNP APCH
DF	ENVUR(MAHF)	04°02'22.53"	068°01'24.47"	FB	X	X	X	5000+	X	X	RNP APCH
BARRA EN T TRAMO CENTRAL											
IF	NIDKU (IAF)	04°06'32.90"	067°57'29.91"	FB	X	X	X	5000+	X	X	RNP APCH
TF	ROKIS (IF)	04°01'37.37"	067°56'27.66"	FB	179° (168.10°)	5	X	3600+	X	X	RNP APCH
TF	USVIV (FAF)	03°56'41.83"	067°55'28.42"	FB	179° (168.10°)	5	X	2000+	X	-5,2%	RNP APCH
TF	RWY18 (MAPt)	03°51'46.29"	067°54'29.17"	FO	179° (168.10°)	5	X	720+	X	-5,2%	RNP APCH
TF	OPTON (MAF)	03°48'42.01"	067°53'52.24"	FO	179° (168.10°)	3,1	R	1200+	185	4,00%	RNP APCH
DF	ENVUR (MAHF)	04°02'22.53"	068°01'24.47"	FB	X	X	X	5000+	X	X	RNP APCH
PATH TERM	NOMBRE PUNTO DE RECORRIDO	LATITUD (NORTE) 0°/0'/0.00"	LONGITUD (WHISKEY) 0°/0'/0.00"	FB / FO	RUMBO ALEJAMIENTO M°(T°)	RUMBO ACERCAMIENTO M°(T°)	DIRECCIÓN DEL VIRAJE	ALTITUD	LÍMITE DE VELOCIDAD (KTS)	OUTBOUND LEG	PERFORM NAV
HM	ENVUR (IAF/MAHF)	04°02'22.53"	068°01'24.47"	FO	290° (278.89°T)	110° (098.90°)	R	5000	230	1MIN /1 MIN 30	RNP APCH

CARTA DE VISIBILIDAD

PUERTO INÍRIDA / CESAR GAVIRIA TRUJILLO / COLOMBIA

ELEVACIÓN AD	96mts - 315ft	CONVENCIONES	ELEVACIÓN (ft)
Cesar Gaviria TWR	118.7 MHz	PISTA	245 - 290
Información Villavicencio	127.0 MHz	FRONTERA	291 - 330
Bogotá Sector E	128.6 MHz	HIDROGRAFIA	331 - 370
		POBLACIONES	371 - 410
		MAX. ALTURAS	411 - 435



THIS PAGE
INTENTIONALLY
LEFT BLANK