

SKPC AD 2.1 INDICADOR DE LUGAR/NOMBRE DEL AERÓDROMO
SKPC AD 2.1 AERODROME LOCATION INDICATOR AND NAME

SKPC - GERMAN OLANO

SKPC AD 2.2 DATOS GEOGRÁFICOS Y ADMINISTRATIVOS DEL AERÓDROMO
SKPC AD 2.2 AERODROME GEOGRAPHICAL AND ADMINISTRATIVE DATA

1	Coordenadas ARP y Emplazamiento	061106.40N 0672933.03W NIL
	ARP coordinates and site at AD	
2	Dirección y Distancia de la Ciudad	1 Km
	Direction and distance from (city)	
3	Elevación / Temperatura de Referencia	Elev: 177 FT (54 M) / T: 36° C
	Elevation/Reference temperature	
4	Ondulación Geoidal en PSN ELEV AD	NIL
	Geoid Undulation at AD ELEV PSN	
5	Declinación Magnética / Año (cambio anual)	12° W (2017)/0°7'W
	Magnetic Variation / Year (annual change)	
6	Administración del aeródromo AD Administration	Unidad Administrativa Especial de Aeronáutica Civil
	Dirección Address	Aeropuerto Puerto Carreño Puerto Carreño Colombia
	Teléfono Telephone number	TWR +57 317 5387794
	WEBSITE / Email address	NIL
	AFS address	SKPCYDYA
7	Tipo de Tránsito	IFR/VFR
	Types of Traffic permitted	
8	Observaciones	Departamento Vichada
	Remarks	Vichada Department

SKPC AD 2.3 HORAS DE FUNCIONAMIENTO
SKPC AD 2.3 OPERATIONAL HOURS

1	Explotador del AD	1100 2300
	<i>AD Operator</i>	
2	Aduana e inmigración	No
	<i>Customs and Immigration</i>	
3	Servicios Médicos y de Sanidad	No
	<i>Health and Sanitation</i>	
4	Oficina de Información AIS	No
	<i>AIS Briefing Office</i>	
5	Oficina de Notificación ATS (ARO)	No
	<i>ATS Reporting Office (ARO)</i>	
6	Oficina de Información MET	1100 2300
	<i>MET Briefing Office</i>	
7	Servicios de Tránsito Aéreo (ATS)	1100 2300
	<i>Air Traffic Service (ATS)</i>	
8	Abastecimiento de Combustible	Sí
	<i>Fuelling</i>	Yes
9	Servicios de Escala	No
	<i>Handling</i>	
10	Servicios de Seguridad de la Aviación	H24
	<i>Security</i>	
11	Descongelamiento	No
	<i>De-icing</i>	
12	Observaciones	
	<i>Remarks</i>	

SKPC AD 2.4 SERVICIOS E INSTALACIONES DE ESCALA
SKPC AD 2.4 HANDLING SERVICES AND FACILITIES

1	Elementos Disponibles para el Manejo de Carga	A cargo de las empresas aéreas
	<i>Cargo-handling facilities</i>	In charge of the airlines
2	Tipo de Combustible y Lubricantes	JET A1 , AVGAS 100/130
	<i>Fuel/oil types</i>	
3	Instalaciones y Capacidad de Abastecimiento de Combustible	No
	<i>Fuelling Facilities and Capacity</i>	
4	Medidas para la Descongelación	No
	<i>De-icing facilities</i>	
5	Espacio de Hangar para las ACFT de paso	No
	<i>Hangar space for visiting ACFT</i>	
6	Instalaciones y Servicios de Reparación para las ACFT de paso	No

	Repair facilities for visiting ACFT	
7	Observaciones	NIL
	Remarks	

SKPC AD 2.5 INSTALACIONES Y SERVICIOS PARA PASAJEROS
SKPC AD 2.5 PASSENGER FACILITIES

1	Hoteles	En la ciudad
	Hotels	In Town
2	Restaurantes	1
	Restaurants	
3	Posibilidades de Transporte	Taxis
	Transportation Possibilities	
4	Instalaciones y servicios médicos	No
	Medical Facilities	
5	Banco	No
	Oficina de Correos	
	Bank	
	Post Office	
6	Oficina de Turismo	No
	Tourism Office	
7	Observaciones	NIL
	Remarks	NIL

SKPC AD 2.6 SERVICIOS DE SALVAMENTO Y EXTINCIÓN DE INCENDIOS
SKPC AD 2.6 RESCUE AND FIREFIGHTING SERVICES

1	Categoría AD para Extinción de Incendios	CAT 4
	AD Category for Fire Fighting	
2	Equipo de Salvamento	NIL
	Rescue equipment	
3	Capacidad para Retirar ACFT Inutilizadas	A cargo de las empresas aéreas o propietarios de las aeronaves
	Capability for Removal of Disabled ACFT	In charge of the airlines or the aircraft owner
4	Observaciones	Capacidad total de descarga 3.024 Lt/min
	Remarks	Total discharge capacity 3.024 Lt/min

SKPC AD 2.7 DISPONIBILIDAD SEGÚN LA ESTACIÓN DEL AÑO-REMOCIÓN DE OBSTÁCULOS EN LA SUPERFICIE
SKPC AD 2.7 SEASONAL AVAILABILITY – CLEARING

1	Tipos de Equipo de Remoción de Obstáculos	No
	Types of clearing equipment	No

2	Prioridad de Remoción de Obstáculos	No
	<i>Clearance priorities</i>	No
3	Observaciones	NIL
	<i>Remarks</i>	NIL

**SKPC AD 2.8 DATOS SOBRE PLATAFORMAS, CALLES DE RODAJE
Y EMPLAZAMIENTOS/POSICIONES DE VERIFICACIÓN DE EQUIPO
SKPC AD 2.8 APRONS, TAXIWAYS AND CHECK LOCATIONS / POSITIONS DATA**

1	Designación, Superficie y Resistencia de las Plataformas	ID	Superficie	Resistencia		
		<i>Designator</i>	<i>Surface</i>	<i>Strength</i>		
	<i>Designation, Surface and Strength of Aprons</i>	Plataforma / Apron	Concreto y Asfalto / Concrete and asphalt	PCN 35.95/F/B/X/T		
2	Designación, Ancho, Superficie y Resistencia de las Calles de Rodaje	Calles de rodaje ID	Ancho	Superficie	Resistencia	Observaciones
		<i>Designator of TWY</i>	<i>Width</i>	<i>Surface</i>	<i>Strength</i>	<i>Remark</i>
	<i>Designation, Width, Surface and Strength of Taxiways</i>	A	22 M	Asfalto / Asphalt	PCN 35.95/F/B/X/T	
		B	22 M	Asfalto / Asphalt	PCN 35.95/F/B/X/T	
3	Emplazamiento y Elevación del ACL	Plataforma				
	<i>Location and Elevation of ACL</i>	Platform				
4	Emplazamiento Puntos de Verificación VOR	VOR: No				
	<i>VOR Checkpoints Location</i>					
5	Posición Puntos de Verificación del INS	INS: No				
	<i>Position of INS Checkpoints</i>					
6	Observaciones	NIL				
	<i>Remarks</i>	NIL				

**SKPC AD 2.9 SISTEMA DE GUÍA Y CONTROL DEL MOVIMIENTO EN LA SUPERFICIE
Y SEÑALES
SKPC AD 2.9 SURFACE MOVEMENT GUIDANCE
AND CONTROL SYSTEM AND MARKINGS**

1	Uso de Señales ID en los Puestos de ACFT Guías de TWY Sistema de Guía Visual de Atraje	No
	<i>Use of ACFT Stand ID signs Visual Docking/Parking Guidance System</i>	
2	Señales e Iluminación RWY y TWY	Señalización de TWY: Tableros Iluminados

	<i>RWY and TWY Markings and Lighting</i>	TWY signage: Illuminated Boards
3	Barras de Parada y Luces de Protección RWY	No
	<i>Stop Bars and RWY guard lights</i>	
4	Otras Medidas de Protección de RWY	NIL
	<i>Other RWY protection measures</i>	NIL
5	Observaciones	NIL
	<i>Remarks</i>	NIL

SKPC AD 2.10 OBSTÁCULOS DE AERÓDROMO
SKPC AD 2.10 AERODROME OBSTACLES

<i>En el Área 2 / In Area 2</i>					
ID OBST	Tipo de OBST	Posición OBST	ELEV y HGT OBST	Marcación del OBST / Tipo, Color de LGT OBST	Observaciones
<i>OBST ID</i>	<i>OBST type</i>	<i>OBST position</i>	<i>ELEV and HGT OBST</i>	<i>Markings / Type, colour of LGT OBS</i>	<i>Remarks</i>
a	b	c	d	e	f
NOTE: Consultar listado de Obstáculos en el siguiente enlace / See list of Obstacles in the following link https://www.aerocivil.gov.co/servicios-a-la-navegacion/servicio-de-informacion-aeronautica-ais					
<i>En el Área 3 / In Area 3</i>					
ID OBST	Tipo de OBST	Posición OBST	ELEV y HGT OBST	Marcación del OBST / Tipo, Color de LGT OBST	Observaciones
<i>OBST ID</i>	<i>OBST type</i>	<i>OBST position</i>	<i>ELEV and HGT OBST</i>	<i>Markings / Type, colour of LGT OBS</i>	<i>Remarks</i>
a	b	c	d	e	f
NOTE: NIL					

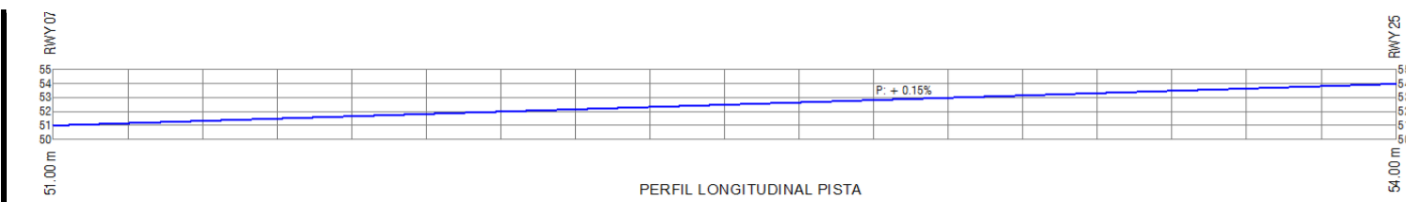
SKPC AD 2.11 INFORMACIÓN METEOROLÓGICA PROPORCIONADA
SKPC AD 2.11 METEOROLOGICAL INFORMATION PROVIDED

1	Oficina MET Conexa <i>Associated MET Office</i>	IDEAM
2	Horas de Servicio Oficina MET fuera del HR <i>Hours of Service MET Office outside HR of Service</i>	1100 2300
3	Oficina Responsable de la Preparación TAF Período de Validez <i>Office Responsible for TAF Preparation Period of Validity</i>	No
4	Disponibilidad TREND Intervalo de Expedición <i>Trend Forecast Interval of Issuance</i>	No
5	Exposiciones Verbales y Consulta <i>Briefing and/ or Consultation Provided</i>	METAR, SPECI, SYNOP, CLIMAT
6	Documentación de Vuelo Idioma(s) Usado <i>Flight Documentation Language(s) Used</i>	Español Spanish

7	Cartas Disponibles y Otra Información	No
	<i>Charts and Other Information Available</i>	
8	Equipo Suplementario Disponible	No
	<i>Supplementary Equipment Available</i>	
9	Dependencias ATS a las que se Suministra Información MET	SKPC TWR
	<i>ATS Units Provided with MET Information</i>	
10	Información Adicional (Limitación del Servicio)	NIL
	<i>Additional Information (Limitation of Service)</i>	NIL

SKPC AD 2.12 CARACTERÍSTICAS FÍSICAS DE LA PISTA
SKPC AD 2.12 RUNWAY PHYSICAL CHARACTERISTICS

Designaciones RWY	BRG GEO y MAG	Dimensiones de la RWY (m)	Resistencia (PCN) y Superficie RWY		COORD THR/ EXTREMO RWY y GUND	ELEV THR y MAX ELEV de la TDZ de las RWY de PA
<i>RWY Designations</i>	<i>GEO and MAG BRG</i>	<i>Dimension of RWY (mM)</i>	<i>Strength (PCN) and Surface of RWY</i>		<i>THR COORD / RWY END and GUND</i>	<i>THR ELEV and Highest ELEV of TDZ of PA RWY</i>
1	2	3	4		5	6
07	060 / 072	1800 x 20	PCN 35.95/F/B/X/T Asfalto / Asphalt SWY: No		061051.90N 0672958.75W — GUND: —	THR 51 M —
25	240 / 252	1800 x 20	PCN 35.95/F/B/X/T Asfalto / Asphalt SWY: No		061120.95N 0672907.75W — GUND: —	THR 54 M —
Pendiente RWY y SWY	Dimensiones SWY (m)	Dimensiones CWY (m)	Dimensiones Franja (m)	Dimensiones RESA (m)	Emplazamiento RAG	OFZ
<i>Slope RWY and SWY</i>	<i>Dimensions SWY(m)</i>	<i>Dimensions CWY (m)</i>	<i>Dimensions Strip (m)</i>	<i>Dimensions RESA (m)</i>	<i>Location RAG</i>	<i>OFZ</i>
7	8	9	10	11	12	13
For Rwy 07: +0.15%	No	No	1920 x 150	No	NIL	No
For Rwy 25: NIL	No	No	1920 x 150	No	NIL	No
Designaciones RWY	Observaciones					
<i>RWY Designations</i>	<i>Remarks</i>					
1	14					
07	NIL					
25	NIL					



SKPC AD 2.13 DISTANCIAS DECLARADAS
SKPC AD 2.13 DECLARED DISTANCES

Designaciones RWY RWY Designations	TORA (m)	TODA (m)	ASDA (m)	LDA (m)	Observaciones Remarks
1	2	3	4	5	6
07	1800	1800	1800	1800	NIL
25	1800	1800	1800	1800	NIL

SKPC AD 2.14 LUCES DE APROXIMACIÓN Y DE PISTA
SKPC AD 2.14 APPROACH AND RUNWAY LIGHTING

Designaciones RWY	Tipo, LEN y INTST LGT APCH	Color RTHL y WBAR	Tipo VASIS, (MEHT) PAPI	LEN, LGT TDZ	LEN, Separación, Color INTST RCLL
RWY Designations	APCH LGT Type LEN and INTST	RTHL Colour and WBAR	VASIS Type, (MEHT) PAPI	TDZ, LGT LEN	RCLL LEN, Spacing, Colour, INTST
1	2	3	4	5	6
07	No	Verde / Green	PAPI Left side/3° 52 FT 5.24%	No	No
25	No	Verde / Green	No	No	No
Designaciones RWY	LEN, Separación , Color INTST REDL	Color, RENL WBAR	LEN y Color STWL (m)	LGT Identificadoras de Fin de RWY (REIL)	Observaciones
RWY Designations	REDL LEN, Spacing, Colour INTST	RENL WBAR, Colour	STWL LEN (m) Colour	RWY LGT end Identifiers (REIL)	Remarks
1	7	8	9	10	11
07	Blanca / White Amarilla / Yellow	Rojo / Red	No	No	NIL
25	Blanca / White Amarilla / Yellow	Rojo / Red	No	No	NIL

**SKPC AD 2.15 OTROS SISTEMAS DE ILUMINACIÓN Y FUENTES
SECUNDARIAS DE ENERGÍA ELÉCTRICA**
SKPC AD 2.15 OTHER LIGHTING, SECONDARY POWER SUPPLY

1	Emplazamiento, Características y Horas de Operación del ABN/IBN	ABN: Si / Yes
	ABN/IBN location, characteristics and hours of operation	
2	Emplazamiento e Iluminación LDI / LDI Location and Lighting	LDI: NIL
	Emplazamiento e Iluminación Anemómetro / Anemometer Location and Lighting	1 cerca THR 07 / 1 cerca THR 25
	Anemometer Location and Lighting	1 close THR 07 / 1 closeTHR 25
3	Luces de Borde de TWY / TWY Edge lighting	A Azul / Blue B Azul / Blue
	Luces de Eje de TWY / TWY Centerline lighting	No
4	Fuente Secundaria PWR Tiempo de Conmutación	Planta eléctrica
	Secondary PWR Unit Switch Over Time	Power plant
5	Observaciones	NIL
	Remarks	NIL

**SKPC AD 2.16 ZONA DE ATERRIZAJES PARA HELICÓPTEROS
SKPC AD 2.16 HELICOPTER LANDING AREA**

1	Coordenadas TLOF o THR de FATO Coordinates TLOF or THR of FATO	No
	GUND	No
2	ELEV TLOF y/o FATO (m/ft)	No
	TLOF and/or FATO ELEV (m/ft)	
3	Dimensiones, SFC, Resistencia y Señales de TLOF y FATO	No,
	TLOF and FATO Dimensions, SFC, Strength and Markings	
4	BRG de FATO	No
	True BRG of FATO	
5	Distancias Declaradas Disponible	No
	Declared Distance Available	
6	Iluminación de APP y de la FATO	No
	APP and FATO Lighting	
7	Observaciones	No
	Remarks	

**SKPC AD 2.17 ESPACIO AÉREO DE LOS SERVICIOS DE TRÁNSITO AÉREO
SKPC AD 2.17 AIR TRAFFIC SERVICES AIRSPACE**

1	Designación y Límites Laterales	ATZ - PUERTO CARREÑO Circulo con centro en 061106N/0672933W con radio de 3NM
---	--	---

	Designation and Lateral Limits	ATZ - PUERTO CARREÑO Circular area centered on 061106N/0672933W within a 3NM radius.
2	Límites Verticales	GND hasta 2000 FT AGL
	Vertical limits	GND to 2000 FT AGL
3	Clasificación del Espacio Aéreo	D
	Airspace Classification	
4	Distintivo de Llamada ATS Idiomas	Puerto Carreño TWR ES
	ATS Unit Call Sign Language(s)	NIL
5	Altitud de Transición	18000 FT (5486 M)
	Transition altitude	
6	Horas de Aplicabilidad	NIL
	Hours of Applicability	
7	Observaciones	NIL
	Remarks	

SKPC AD 2.18 INSTALACIONES DE COMUNICACIONES ATS
SKPC AD 2.18 ATS COMMUNICATION FACILITIES

Designación del Servicio	Distintivo de Llamada	Frecuencia y Canales	Horas de Funcionamiento	Dirección de Conexión	SATVOICE	Observaciones
Service Designation	Call sign	Frequency and Channel(s)	Hours of Operation	Logon address		Remarks
1	2	3	4	5	6	7
TWR	Puerto Carreño TWR	118.350 MHZ	1100 2300	NIL	NIL	NIL
		121.500 MHZ	1100 2300			Emergencia / Emergency



SKPC AD 2.19 RADIOAYUDAS PARA LA NAVEGACIÓN Y EL ATERRIZAJE
SKPC AD 2.19 RADIO NAVIGATION AND LANDING AIDS

Tipo de Ayuda Variación Magnética Tipo OPS Soportada para ILS / MLS / GLS, GNSS básico y SBAS Clasificación para ILS Clasificación y Designaciones de las Instalaciones de APCH para GBAS Declinación Estación VOR/ILS/MLS	ID	FREQ y/ and CH	HR de Funciona- miento	COORD GEO de la Antena	ELEV Antena DME	RDO Volumen SER FM Punto de Referencia GBAS	Observaciones
Type of Aids Magnetic Variation type of Supported OPS for ILS/MLS/GLS, basic GNSS and SBAS Classification for ILS Facility classification and APCH facility designation(s) for GBAS VOR/ILS/MLS Station Declination			HR of Operation	Site of Antenna COORD	ELEV of DME Antenna	Service Volume RDO from GBAS Reference Point	Remarks
1	2	3	4	5	6	7	8
VOR/DME (12° W)	PTC	112.90 MHZ (CH76X)	H24	061053.00N 0672944.00W	197 FT	NIL	VOR: cobertura / range 150 NM DME: cobertura / range 150 NM

SKPC AD 2.20 REGLAMENTACIÓN LOCAL
SKPC AD 2.20 LOCAL AERODROME REGULATIONS

NIL

NIL

SKPC AD 2.21 PROCEDIMIENTOS DE ATENUACIÓN DE RUIDO
SKPC AD 2.21 NOISE ABATEMENT PROCEDURES

NIL

NIL

SKPC AD 2.22 PROCEDIMIENTOS DE VUELO
SKPC AD 2.22 FLIGHT PROCEDURES

NIL

NIL

SKPC AD 2.23 INFORMACIÓN SUPLEMENTARIA

SKPC AD 2.23 ADDITIONAL INFORMATION

- Concentración de aves en aeródromo, ejercer precaución.
- Línea de postes alumbrado público costado izquierdo trayectoria aproximación pista 25 entre coordenadas 06 11 16 N 067 29 06 W y coordenadas 06 11 22 N 067 29 02 W, altura 16 metros, distancia aproximada 160 metros de umbral pista 25, ejercer precaución.
- Pista 07 presencia de árboles en trayectoria de despegue, ejercer precaución.
- Concentration of birds at aerodrome, exercise precaution.
- public lighting poles left side trajectory approach runway 25 between coordinates 06 11 16 N 067 29 06 W and coordinates 06 11 22 N 067 29 02 W, height 16 meters, approximate distance 160 meters of threshold runway 25, exercise caution.
- Runway 07 presence of trees in takeoff path, exercise caution.

SKPC AD 2.24 CARTAS RELACIONADAS CON UN AERÓDROMO SKPC AD 2.24 CHARTS RELATED TO AN AERODROME

<i>Charts</i>	<i>Pages</i>
01 SKPC_ADC.pdf	AD 2 SKPC - 15
02 SKPC_SID_1_RWY_25.pdf	AD 2 SKPC - 17
03 SKPC_SID_2_RNAV_RWY_25.pdf	AD 2 SKPC - 19
04 SKPC_STAR_1_RNAV_RWY_07.pdf	AD 2 SKPC - 21
05 SKPC_IAC_1_VOR_RWY_07.pdf	AD 2 SKPC - 23
06 SKPC_IAC_2_RNP_RWY_07.pdf	AD 2 SKPC - 25
07 SKPC_Carta_Visibilidad.pdf	AD 2 SKPC - 27

**THIS PAGE
INTENTIONALLY
LEFT BLANK**

PLANO DE AERÓDROMO
OACI

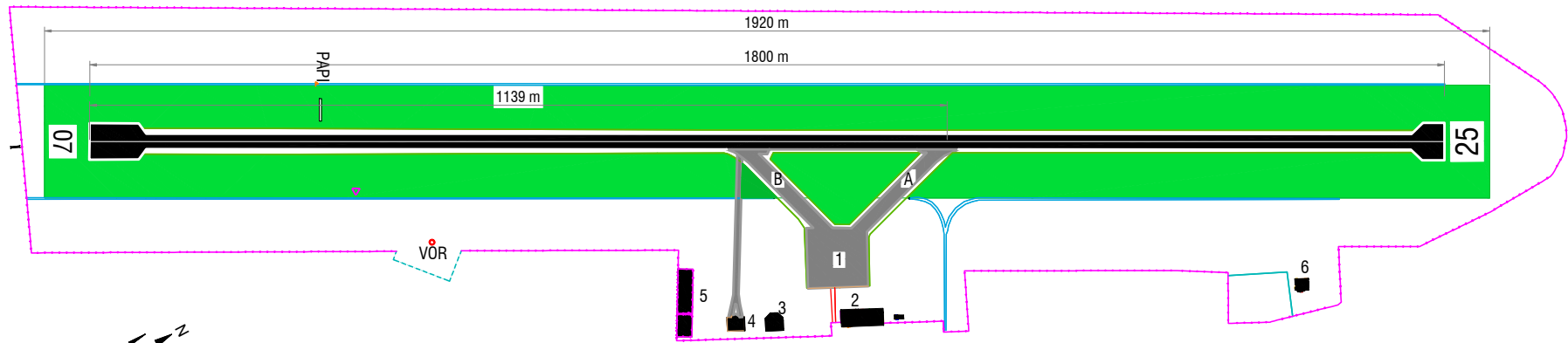
SKPC-PUERTO CARREÑO
GERMAN OLANO
COLOMBIA

RWY	GEO / MAG	THR	ELEVACIÓN	RESISTENCIA	TWR : 118.1 MHz		DISTANCIAS DECLARADAS				
					DIMENSIÓN DE PISTA: 1800 m x 20 m		PISTA	TORA m	TODA m	ASDA m	LDA m
07	60,3° / 72°	06°10'51.89"N 67°29'58.47"W	51.00 m 168 ft	ASFALTO 35,95/F/B/X/T	DIMENSIÓN DE PISTA: 1800 m x 20 m		07	1800	1800	1800	1800
25	240,3° / 252°	06°11'06.40"N 67°29'33.03"W	54.00 m 177 ft				DIMENSIÓN DE FRANJA: 1920 m x 150 m		25	1800	1800

LOCALIZACIÓN

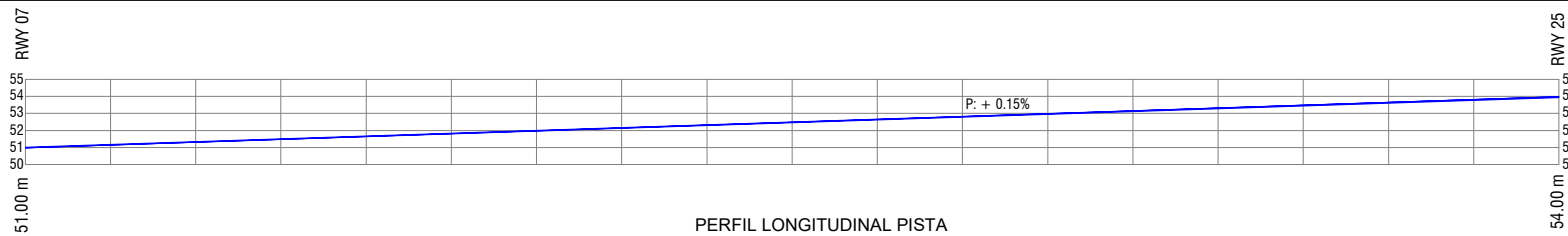
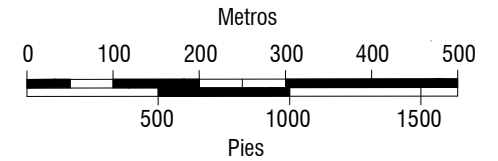
1. Plataforma
2. Edificio Terminal
3. Torre Control Tránsito Aéreo - TWR
4. Cuartel Bomberos - SEI
5. Zona de Combustibles
6. Hangar Gobernación

PUNTO DE VERIFICACIÓN VOR Y FRECUENCIA  VOR 112.9 MHz

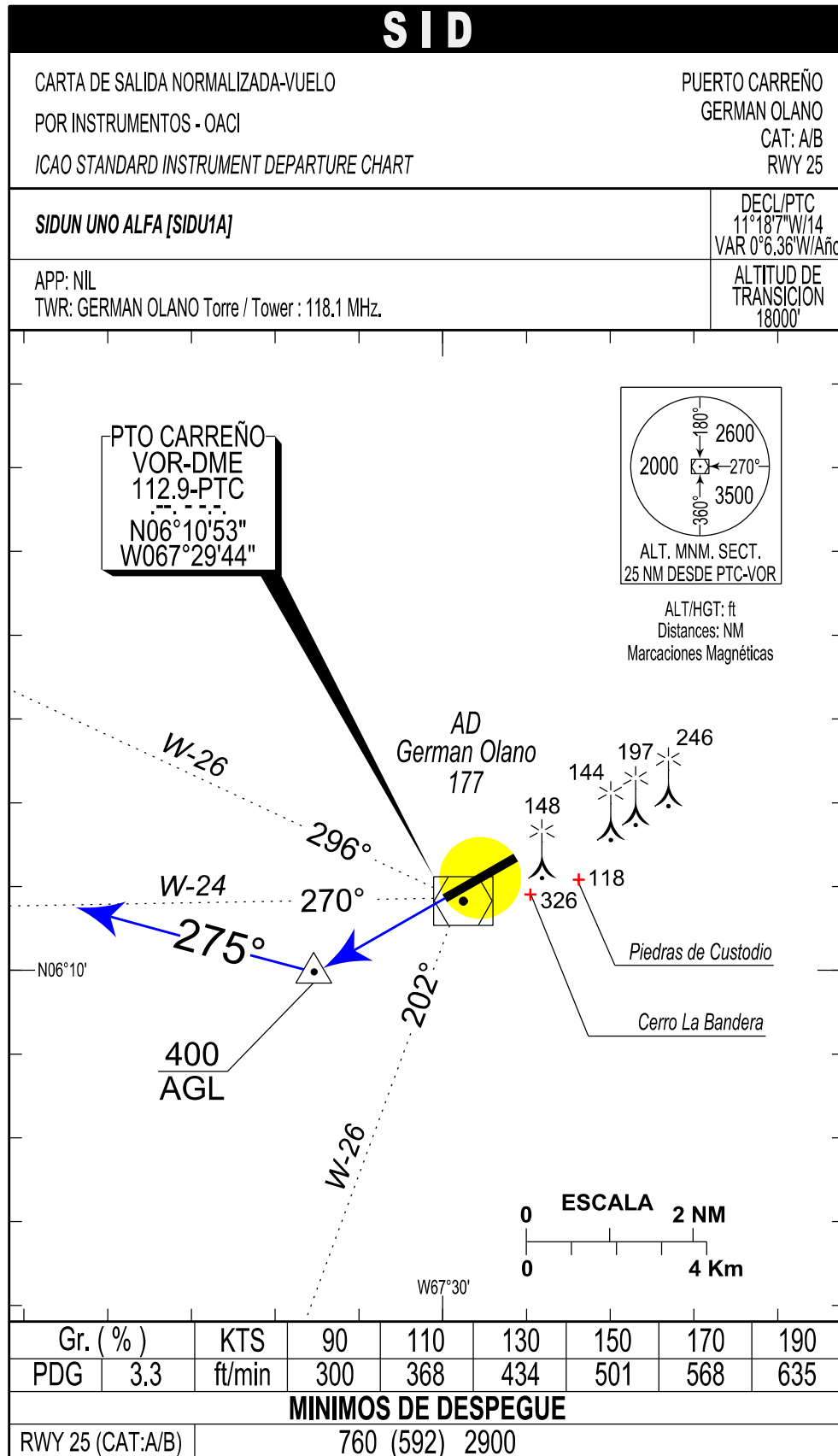


DECLINACIÓN MAGNÉTICA
11°37'W / AÑO
REGIMEN DE VARIACIÓN
Anual de 0°07'W / 2017

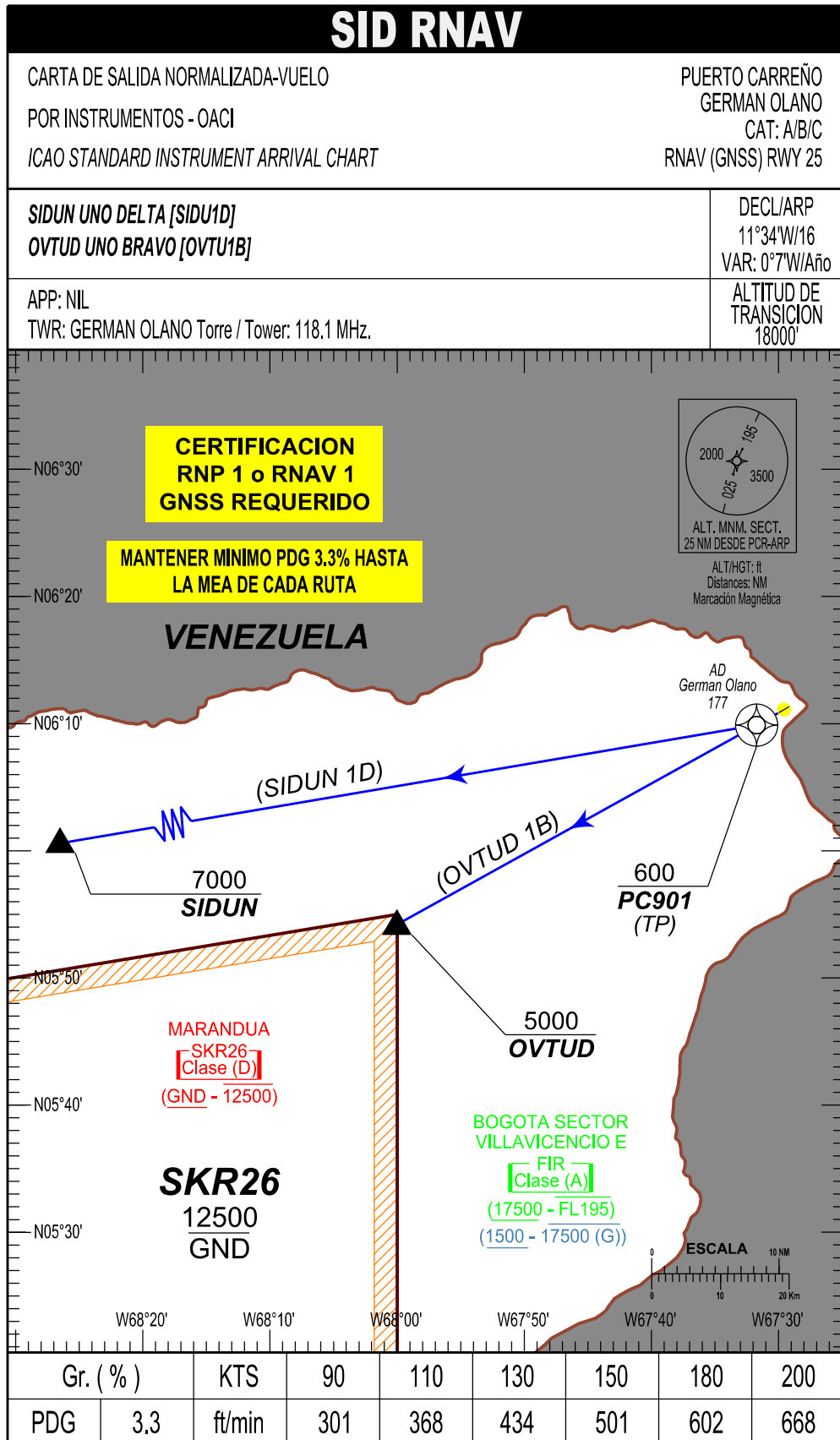
COORDENADAS WGS-84
ELEVACIONES Y DIMENSIONES EN METROS Y PIES
LOS MARCACIONES SON MAGNÉTICAS
CALLES DE RODAJE ANCHO 22 m



THIS PAGE
INTENTIONALLY
LEFT BLANK

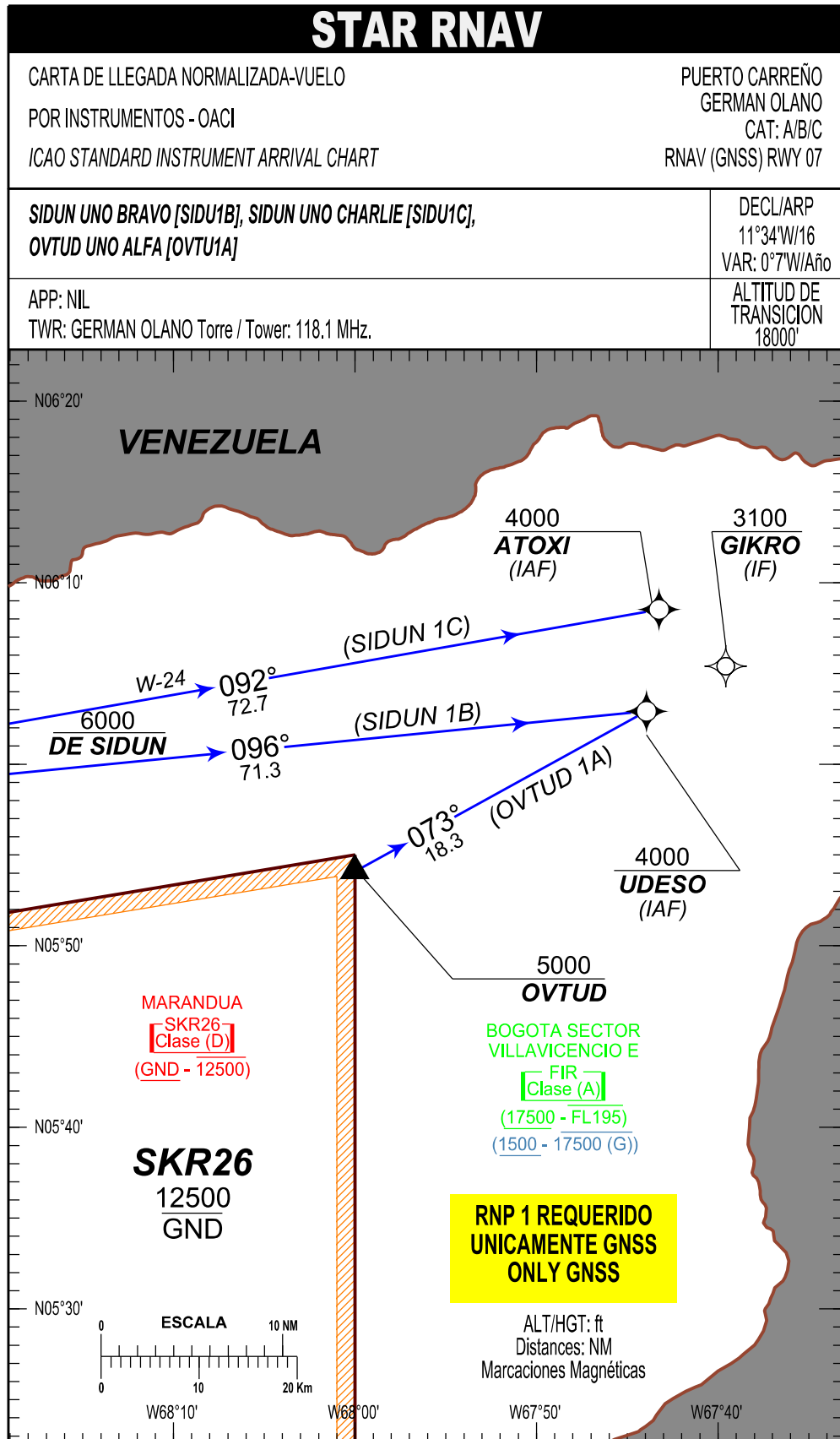


THIS PAGE
INTENTIONALLY
LEFT BLANK



**PUERTO CARREÑO / GERMAN OLANO
SKPC / SID2 RNAV (GNSS) RWY 25**

PATH TERM	NOMBRE PUNTO DE RECORRIDO	LATITUD (NORTE) 0° / 0' / 0.00 "	LONGITUD (WHISKEY) 0° / 0' / 0.00"	FB FO	RUMBO (T°)	M°	DISTANCIA ENTRE PUNTOS (NIM)	DIRECCIÓN DEL VIRAJE	ALTITUD + / AT / -	LIMITE DE VELOCIDAD (KTS)	PDG %	PERF DE NAV
SIDUN 1D												
IF	RWY 25	X	X	X	X	X	X	X	X	X	X	RNP 1 O RNAV 1
TF	PC901 (TP)	06°09'52.90"	067°31'43.45"	FO	252° (240.4°)		X	R	600+	X	3,30%	RNP 1 O RNAV 1
DF	SIDUN	05°55'48.00"	068°54'45.00"	FB	X		X	X	7000+	X	3,30%	RNP 1 O RNAV 1
OVTUD 1B												
IF	RWY 25	X	X	X	X	X	X	X	X	X	X	RNP 1 O RNAV 1
TF	PC901 (TP)	06°09'52.90"	067°31'43.45"	FO	252° (240.4°)		X	R	600+	X	3,30%	RNP 1 O RNAV 1
DF	OVTUD	05°54'13.00"	068°00'00.00"	FB	X		X	X	5000+	X	3,30%	RNP 1 O RNAV 1



**PUERTO CARREÑO / GERMAN OLANO
SKPC / STAR1 RNAV (GNSS) RWY 07 / SIDUN 1B**

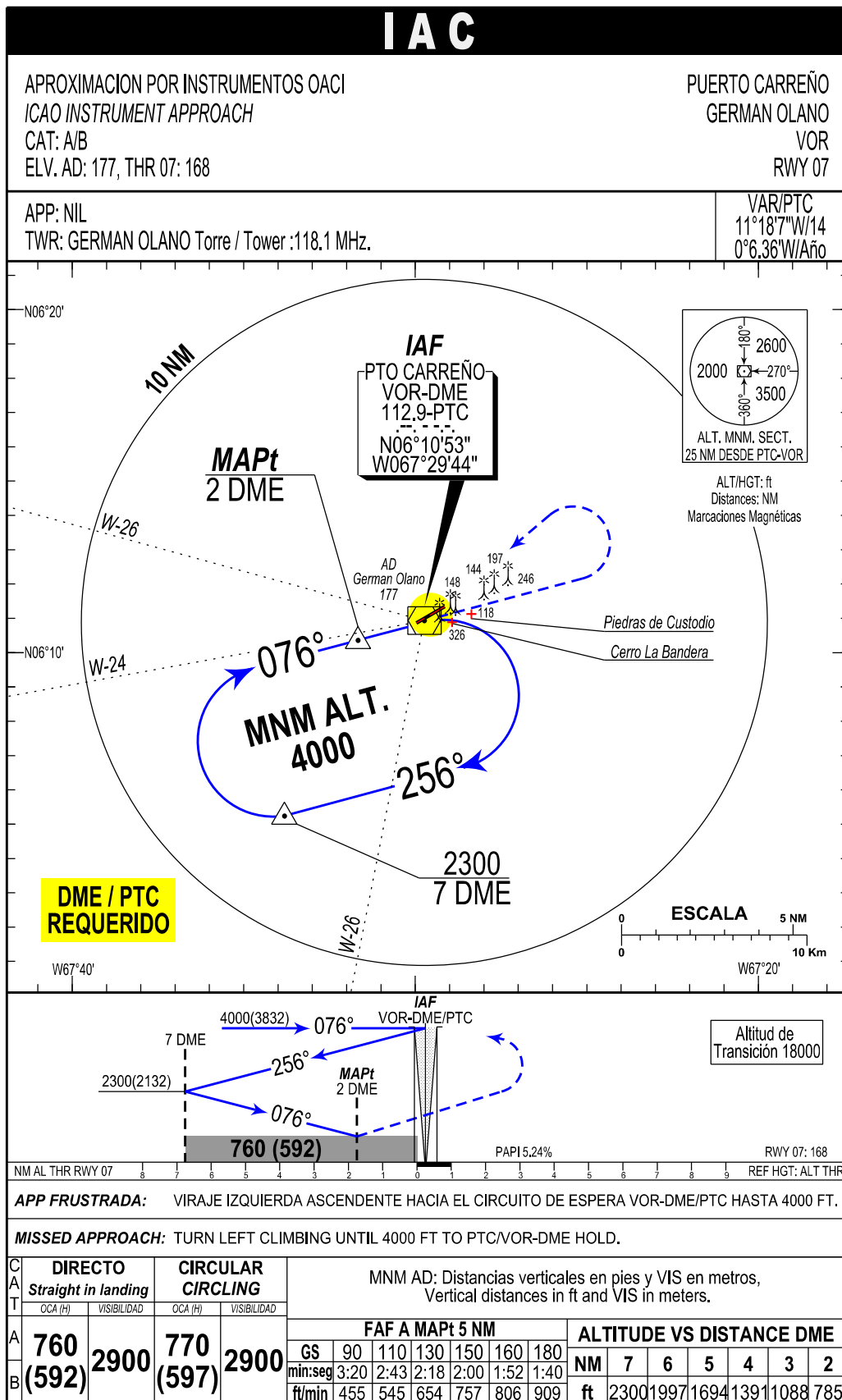
PATH TERM	NOMBRE PUNTO DE RECORRIDO	LATITUD (NORTE) 0° / 0' / 0.00 "	LONGITUD (WHISKEY) 0° / 0' / 0.00 "	FB FO	RUMBO (T°)	M°	DISTANCIA ENTRE PUNTOS (NIM)	DIRECCIÓN DEL VIRAJE	ALTITUD + / AT / -	LIMITE DE VELOCIDAD (Kts)	PDG	PERF DE NAV
IF	SIDUN	05°55'48.00"	068°54'45.00"	X	X		X	X	6000+	X	X	RNP 1
TF	UDES0 (IAF C)	06°02'54.70"	067°43'56.29"	FB	096° (084.2°)		71,3	X	4000+	X	X	RNP 1

**PUERTO CARREÑO / GERMAN OLANO
SKPC / STAR1 RNAV (GNSS) RWY 07 / SIDUN 1C**

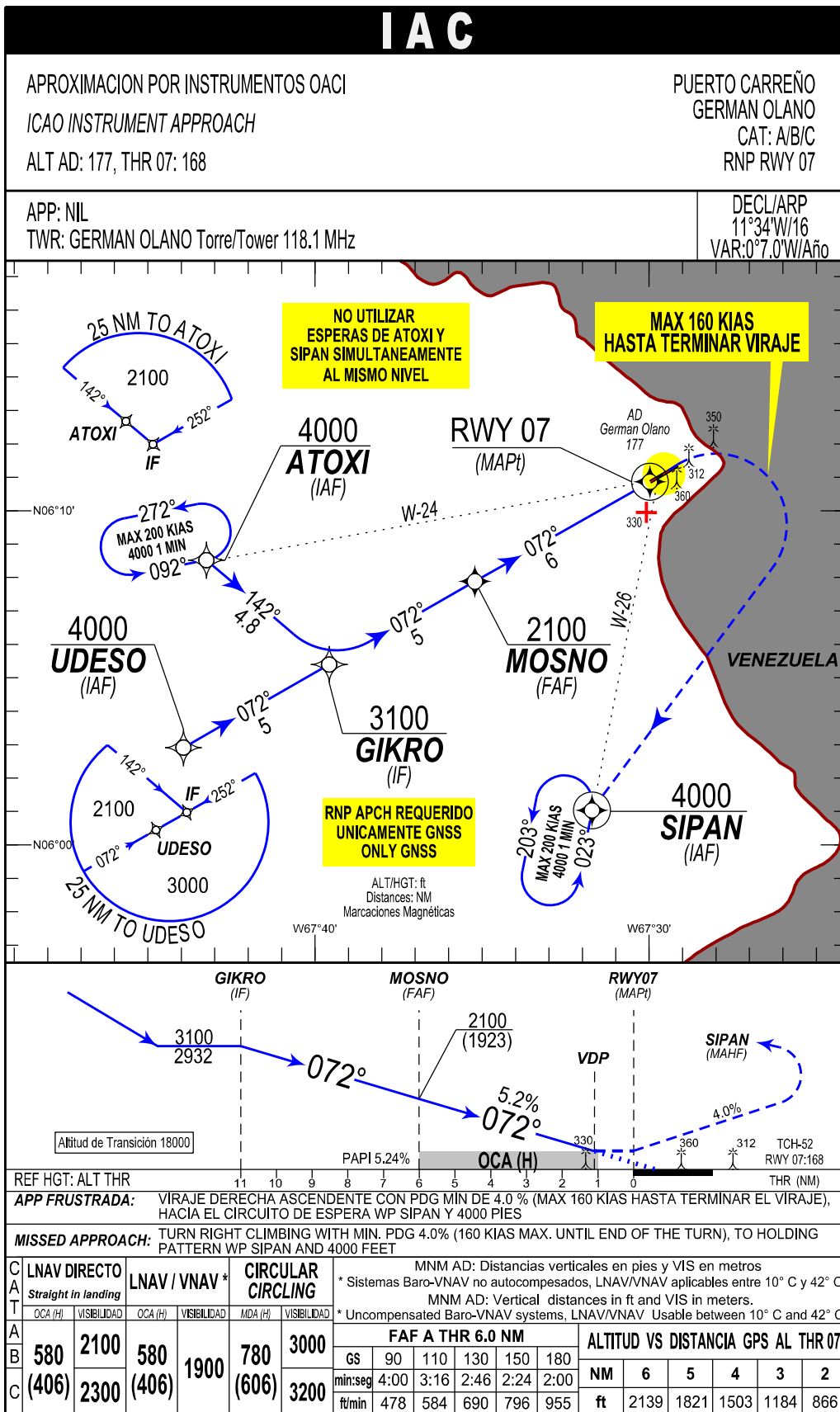
PATH TERM	NOMBRE PUNTO DE RECORRIDO	LATITUD (NORTE) 0° / 0' / 0.00 "	LONGITUD (WHISKEY) 0° / 0' / 0.00 "	FB FO	RUMBO (T°)	M°	DISTANCIA ENTRE PUNTOS (NIM)	DIRECCIÓN DEL VIRAJE	ALTITUD + / AT / -	LIMITE DE VELOCIDAD (Kts)	PDG	PERF DE NAV
IF	SIDUN	05°55'48.00"	068°54'45.00"	X	X		X	X	6000+	X	X	RNP 1
TF	ATOXI (IAF L)	06°08'31.19"	067°43'14.91"	FB	092° (079.9°)		72,7	X	4000+	X	X	RNP 1

**PUERTO CARREÑO / GERMAN OLANO
SKPC / STAR1 RNAV (GNSS) RWY 07 / OVTUD 1A**

PATH TERM	NOMBRE PUNTO DE RECORRIDO	LATITUD (NORTE) 0° / 0' / 0.00 "	LONGITUD (WHISKEY) 0° / 0' / 0.00 "	FB FO	RUMBO (T°)	M°	DISTANCIA ENTRE PUNTOS (NIM)	DIRECCIÓN DEL VIRAJE	ALTITUD + / AT / -	LIMITE DE VELOCIDAD (Kts)	PDG	PERF DE NAV
IF	OVTUD	05°54'13.00"	068°00'00.00"	X	X		X	X	5000+	X	X	RNP 1
TF	UDES0(IAF C)	06°02'54.70"	067°43'56.29"	FB	073° (061.6°)		18,3	X	4000+	X	X	RNP 1



THIS PAGE
INTENTIONALLY
LEFT BLANK

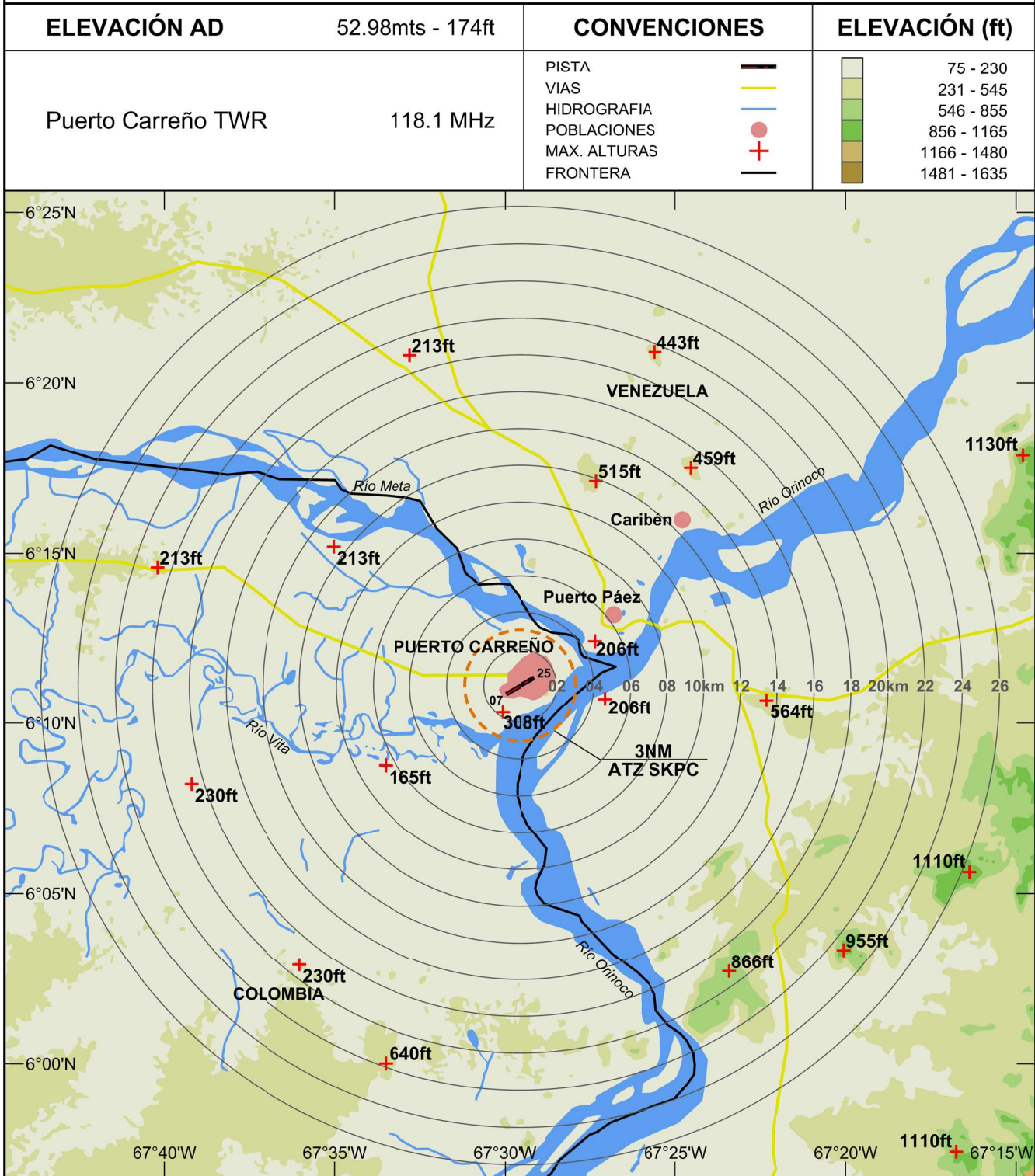


PUERTO CARREÑO / GERMAN OLANO
SKPC / IAC2 RNP RWY 07

PATH TERM	NOMBRE PUNTO DE RECORRIDO	LATITUD (NORTE) 0°10'0.00 "	LONGITUD (WHISKEY) 0°10'0.00"	FB / FO	RUMBO M° (T°)	DISTANCIA ENTRE PUNTOS (NM)	DIRECCIÓN DEL VIRAJE	ALTITUD +/AT/-	LIMITE DE VELOCIDAD (Kts)	VPA	PERF DE NAV
BARRA EN Y TRAMO LATERAL IZQUIERDO											
IF	ATOXI (IAF L)	06°08'31.19"	067°43'14.91"	FB	X	X	X	4000+	X	X	RNP APCH
TF	GIKRO (IF)	06°05'23.82"	067°39'34.58"	FB	142° (130.4°)	4,8	L	3100+	X	X	RNP APCH
TF	MOSNO (FAF)	06°07'52.95"	067°35'12.85"	FB	072° (060.4°)	5	X	2100 AT	X	X	RNP APCH
TF	RWY07 (MAPt)	06°10'51.90"	067°29'58.75"	FO	072° (060.4°)	6	R	220 +	X	-5,24%	RNP APCH
DF	SIPAN (MAHF)	06°01'01.94"	067°31'42.72"	FB	X	X	X	4000+	160	4,00%	RNP 1
HM	SIPAN (MAHF)	06°01'01.94"	067°31'42.72"	FO	023° (011.4°)	X	L	4000+	200	X	RNP 1
BARRA EN Y TRAMO CENTRAL											
IF	UDES0 (IAF C)	06°02'54.70"	067°43'56.29"	FB	X	X	X	4000+	X	X	RNP APCH
TF	GIKRO (IF)	06°05'23.82"	067°39'34.58"	FB	072° (060.4°)	5	X	3100+	X	X	RNP APCH
TF	MOSNO (FAF)	06°07'52.95"	067°35'12.85"	FB	072° (060.4°)	5	X	2100 AT	X	X	RNP APCH
TF	RWY07 (MAPt)	06°10'51.90"	067°29'58.75"	FO	072° (060.4°)	6	R	220 +	X	-5,24%	RNP APCH
DF	SIPAN (MAHF)	06°01'01.94"	067°31'42.72"	FB	X	X	X	4000+	160	4,00%	RNP 1
HM	SIPAN (MAHF)	06°01'01.94"	067°31'42.72"	FO	023° (011.4°)	X	L	4000+	200	X	RNP 1

CARTA DE VISIBILIDAD

PUERTO CARREÑO / GERMAN OLANO / COLOMBIA



THIS PAGE
INTENTIONALLY
LEFT BLANK