

**SKGP AD 2.1 INDICADOR DE LUGAR/NOMBRE DEL AERÓDROMO**  
**SKGP AD 2.1 AERODROME LOCATION INDICATOR AND NAME**

**SKGP - JUAN CASIANO**

**SKGP AD 2.2 DATOS GEOGRÁFICOS Y ADMINISTRATIVOS DEL AERÓDROMO**  
**SKGP AD 2.2 AERODROME GEOGRAPHICAL AND ADMINISTRATIVE DATA**

1	<b>Coordenadas ARP y Emplazamiento</b>	023412.11N 0775352.76W NIL
	<b>ARP coordinates and site at AD</b>	
2	<b>Dirección y Distancia de la Ciudad</b>	NIL
	<b>Direction and distance from (city)</b>	
3	<b>Elevación / Temperatura de Referencia</b>	Elev: 32 FT (9.75 M) / T: No
	<b>Elevation/Reference temperature</b>	
4	<b>Ondulación Geoidal en PSN ELEV AD</b>	NIL
	<b>Geoid Undulation at AD ELEV PSN</b>	
5	<b>Declinación Magnética / Año (cambio anual)</b>	5° W (2021)/0°16'W
	<b>Magnetic Variation / Year (annual change)</b>	
6	<b>Administración del aeródromo AD Administration</b>	Unidad Administrativa Especial de Aeronáutica Civil
	<b>Dirección Address</b>	Aeropuerto de Guapi – Juan Casiano Guapi
	<b>Teléfono Telephone number</b>	+57 60 (2) 8400188 - TWR +57 317 5387832
	<b>WEBSITE / Email address</b>	NIL
	<b>AFS address</b>	SKGPYDYX
7	<b>Tipo de Tránsito</b>	IFR/VFR
	<b>Types of Traffic permitted</b>	
8	<b>Observaciones</b>	Departamento de Cauca
	<b>Remarks</b>	Cauca department

**SKGP AD 2.3 HORAS DE FUNCIONAMIENTO**  
**SKGP AD 2.3 OPERATIONAL HOURS**

1	<b>Explotador del AD</b>	1100 - 2300
	<b>AD Operator</b>	
2	<b>Aduana e inmigración</b>	No
	<b>Customs and Immigration</b>	
3	<b>Servicios Médicos y de Sanidad</b>	No
	<b>Health and Sanitation</b>	

4	<b>Oficina de Información AIS</b>	1100-2300
	<i>AIS Briefing Office</i>	
5	<b>Oficina de Notificación ATS (ARO)</b>	No
	<i>ATS Reporting Office (ARO)</i>	
6	<b>Oficina de Información MET</b>	1100-2300
	<i>MET Briefing Office</i>	
7	<b>Servicios de Tránsito Aéreo (ATS)</b>	1100-2300
	<i>Air Traffic Service (ATS)</i>	
8	<b>Abastecimiento de Combustible</b>	No
	<i>Fuelling</i>	
9	<b>Servicios de Escala</b>	No
	<i>Handling</i>	
10	<b>Servicios de Seguridad de la Aviación</b>	No
	<i>Security</i>	
11	<b>Descongelamiento</b>	No
	<i>De-icing</i>	
12	<b>Observaciones</b>	NIL
	<i>Remarks</i>	

**SKGP AD 2.4 SERVICIOS E INSTALACIONES DE ESCALA  
SKGP AD 2.4 HANDLING SERVICES AND FACILITIES**

1	<b>Elementos Disponibles para el Manejo de Carga</b>	A cargo de las empresas aéreas
	<i>Cargo-handling facilities</i>	In charge of the airlines
2	<b>Tipo de Combustible y Lubricantes</b>	No / No
	<i>Fuel/oil types</i>	
3	<b>Instalaciones y Capacidad de Abastecimiento de Combustible</b>	No
	<i>Fuelling Facilities and Capacity</i>	
4	<b>Medidas para la Descongelación</b>	No
	<i>De-icing facilities</i>	
5	<b>Espacio de Hangar para las ACFT de paso</b>	No
	<i>Hangar space for visiting ACFT</i>	
6	<b>Instalaciones y Servicios de Reparación para las ACFT de paso</b>	No
	<i>Repair facilities for visiting ACFT</i>	
7	<b>Observaciones</b>	NIL
	<i>Remarks</i>	

**SKGP AD 2.5 INSTALACIONES Y SERVICIOS PARA PASAJEROS  
SKGP AD 2.5 PASSENGER FACILITIES**

1	<b>Hoteles</b>	En la ciudad
	<i>Hotels</i>	In Town

2	<b>Restaurantes</b>	No
	<i>Restaurants</i>	
3	<b>Posibilidades de Transporte</b>	No
	<i>Transportation Possibilities</i>	
4	<b>Instalaciones y servicios médicos</b>	No
	<i>Medical Facilities</i>	
5	<b>Banco</b>	No
	<b>Oficina de Correos</b>	
	<i>Bank Post Office</i>	
6	<b>Oficina de Turismo</b>	No
	<i>Tourism Office</i>	
7	<b>Observaciones</b>	NIL
	<i>Remarks</i>	

**SKGP AD 2.6 SERVICIOS DE SALVAMENTO Y EXTINCIÓN DE INCENDIOS**  
**SKGP AD 2.6 RESCUE AND FIREFIGHTING SERVICES**

1	<b>Categoría AD para Extinción de Incendios</b>	CAT 4
	<i>AD Category for Fire Fighting</i>	
2	<b>Equipo de Salvamento</b>	Herramienta de extricación
	<i>Rescue equipment</i>	Extrication tool
3	<b>Capacidad para Retirar ACFT Inutilizadas</b>	A cargo de las empresas aéreas
	<i>Capability for Removal of Disabled ACFT</i>	In charge of the airlines
4	<b>Observaciones</b>	Capacidad total de descarga 3.024 L/min
	<i>Remarks</i>	Total discharge capacity 3,024 L/min

**SKGP AD 2.7 DISPONIBILIDAD SEGÚN LA ESTACIÓN DEL AÑO-REMOCIÓN DE OBSTÁCULOS EN LA SUPERFICIE**  
**SKGP AD 2.7 SEASONAL AVAILABILITY – CLEARING**

1	<b>Tipos de Equipo de Remoción de Obstáculos</b>	No
	<i>Types of clearing equipment</i>	
2	<b>Prioridad de Remoción de Obstáculos</b>	No
	<i>Clearance priorities</i>	
3	<b>Observaciones</b>	NIL
	<i>Remarks</i>	

**SKGP AD 2.8 DATOS SOBRE PLATAFORMAS, CALLES DE RODAJE Y EMPLAZAMIENTOS/POSICIONES DE VERIFICACIÓN DE EQUIPO**  
**SKGP AD 2.8 APRONS, TAXIWAYS AND CHECK LOCATIONS / POSITIONS DATA**

1	<b>Designación, Superficie y Resistencia de las Plataformas</b>	<b>ID</b>		<b>Superficie</b>	<b>Resistencia</b>	
	<i>Designation, Surface and Strength of Aprons</i>	<i>Designator</i>		<i>Surface</i>	<i>Strength</i>	
		Plataforma / Apron		Asfalto / Asphalt	39600 KG	
2	<b>Designación, Ancho, Superficie y Resistencia de las Calles de Rodaje</b>	<b>Calles de rodaje ID</b>	<b>Ancho</b>	<b>Superficie</b>	<b>Resistencia</b>	<b>Observaciones</b>
	<i>Designation, Width, Surface and Strength of Taxiways</i>	<i>Designator of TWY</i>	<i>Width</i>	<i>Surface</i>	<i>Strength</i>	<i>Remark</i>
		A	18 M	Asfalto / Asphalt	39600 KG	
3	<b>Emplazamiento y Elevación del ACL</b>	No				
	<i>Location and Elevation of ACL</i>					
4	<b>Emplazamiento Puntos de Verificación VOR</b>	VOR: No				
	<i>VOR Checkpoints Location</i>					
5	<b>Posición Puntos de Verificación del INS</b>	INS: No				
	<i>Position of INS Checkpoints</i>					
6	<b>Observaciones</b>	NIL				
	<i>Remarks</i>					

## SKGP AD 2.9 SISTEMA DE GUÍA Y CONTROL DEL MOVIMIENTO EN LA SUPERFICIE Y SEÑALES

### SKGP AD 2.9 SURFACE MOVEMENT GUIDANCE AND CONTROL SYSTEM AND MARKINGS

1	<b>Uso de Señales ID en los Puestos de ACFT Guías de TWY Sistema de Guía Visual de Atraje</b>	No
	<i>Use of ACFT Stand ID signs Visual Docking/Parking Guidance System</i>	
2	<b>Señales e Iluminación RWY y TWY</b>	No
	<i>RWY and TWY Markings and Lighting</i>	
3	<b>Barras de Parada y Luces de Protección RWY</b>	No
	<i>Stop Bars and RWY guard lights</i>	
4	<b>Otras Medidas de Protección de RWY</b>	NIL
	<i>Other RWY protection measures</i>	
5	<b>Observaciones</b>	NIL
	<i>Remarks</i>	

## SKGP AD 2.10 OBSTÁCULOS DE AERÓDROMO

**SKGP AD 2.10 AERODROME OBSTACLES**

<i>En el Área 2 / In Area 2</i>					
ID OBST	Tipo de OBST	Posición OBST	ELEV y HGT OBST	Marcación del OBST / Tipo, Color de LGT OBST	Observaciones
<i>OBST ID</i>	<i>OBST type</i>	<i>OBST position</i>	<i>ELEV and HGT OBST</i>	<i>Markings / Type, colour of LGT OBS</i>	<i>Remarks</i>
a	b	c	d	e	f
NOTE: Consultar listado de Obstáculos en el siguiente enlace / See list of Obstacles in the following link <a href="https://www.aerocivil.gov.co/servicios-a-la-navegacion/servicio-de-informacion-aeronautica-ais">https://www.aerocivil.gov.co/servicios-a-la-navegacion/servicio-de-informacion-aeronautica-ais</a>					
<i>En el Área 3 / In Area 3</i>					
ID OBST	Tipo de OBST	Posición OBST	ELEV y HGT OBST	Marcación del OBST / Tipo, Color de LGT OBST	Observaciones
<i>OBST ID</i>	<i>OBST type</i>	<i>OBST position</i>	<i>ELEV and HGT OBST</i>	<i>Markings / Type, colour of LGT OBS</i>	<i>Remarks</i>
a	b	c	d	e	f
NOTE: NIL					

**SKGP AD 2.11 INFORMACIÓN METEOROLÓGICA PROPORCIONADA  
SKGP AD 2.11 METEOROLOGICAL INFORMATION PROVIDED**

1	Oficina MET Conexa <i>Associated MET Office</i>	No
2	Horas de Servicio Oficina MET fuera del HR <i>Hours of Service MET Office outside HR of Service</i>	1100-2300
3	Oficina Responsable de la Preparación TAF Período de Validez <i>Office Responsible for TAF Preparation Period of Validity</i>	No
4	Disponibilidad TREND Intervalo de Expedición <i>Trend Forecast Interval of Issuance</i>	No
5	Exposiciones Verbales y Consulta <i>Briefing and/ or Consultation Provided</i>	METAR, SPECI
6	Documentación de Vuelo Idioma(s) Usado <i>Flight Documentation Language(s) Used</i>	No, inglés y español No, English and Spanish
7	Cartas Disponibles y Otra Información	No

	<b>Charts and Other Information Available</b>	
8	<b>Equipo Suplementario Disponible</b>	No
	<b>Supplementary Equipment Available</b>	
9	<b>Dependencias ATS a las que se Suministra Información MET</b>	SKGP TWR
	<b>ATS Units Provided with MET Information</b>	
10	<b>Información Adicional (Limitación del Servicio)</b>	Información suministrada por el ATC
	<b>Additional Information (Limitation of Service)</b>	Information provided by ATC

**SKGP AD 2.12 CARACTERÍSTICAS FÍSICAS DE LA PISTA**  
**SKGP AD 2.12 RUNWAY PHYSICAL CHARACTERISTICS**

Designaciones RWY	BRG GEO y MAG	Dimensiones de la RWY (m)	Resistencia (PCN) y Superficie RWY	COORD THR/ EXTREMO RWY y GUND	ELEV THR y MAX ELEV de la TDZ de las RWY de PA	
<i>RWY Designations</i>	<i>GEO and MAG BRG</i>	<i>Dimension of RWY (mM)</i>	<i>Strength (PCN) and Surface of RWY</i>	<i>THR COORD / RWY END and GUND</i>	<i>THR ELEV and Highest ELEV of TDZ of PA RWY</i>	
1	2	3	4	5	6	
02	—/ 021	1300 x 16	PCN 12.1/F/C/X/T Asfalto / Asphalt SWY: No	023352.04N 0775359.28W — GUND: —	THR 32 FT —	
20	—/ 201	1300 x 16	PCN 12.1/F/C/X/T Asfalto / Asphalt SWY: No	023432.17N 0775346.23W — GUND: —	THR 15 FT —	
Pendiente RWY y SWY	Dimensiones SWY (m)	Dimensiones CWY (m)	Dimensiones Franja (m)	Dimensiones RESA (m)	Emplazamiento RAG	OFZ
<i>Slope RWY and SWY</i>	<i>Dimensions SWY(m)</i>	<i>Dimensions CWY (m)</i>	<i>Dimensions Strip (m)</i>	<i>Dimensions RESA (m)</i>	<i>Location RAG</i>	<i>OFZ</i>
7	8	9	10	11	12	13
For Rwy 02: NIL	No	No	1420 x 130	No	NIL	No
For Rwy 20: NIL	No	No	1420 x 130	No	NIL	No
Designaciones RWY	Observaciones					
<i>RWY Designations</i>	<i>Remarks</i>					
1	14					
02	Pendiente 0.36% Slope 0.36%					
20	Pendiente 0.36% Slope 0.36%					

**SKGP AD 2.13 DISTANCIAS DECLARADAS**

**SKGP AD 2.13 DECLARED DISTANCES**

<b>Designaciones RWY RWY Designations</b>	<b>TORA (m)</b>	<b>TODA (m)</b>	<b>ASDA (m)</b>	<b>LDA (m)</b>	<b>Observaciones Remarks</b>
1	2	3	4	5	6
02	1300	1300	1300	1297	NIL
20	1300	1300	1300	1297	NIL

**SKGP AD 2.14 LUCES DE APROXIMACIÓN Y DE PISTA  
SKGP AD 2.14 APPROACH AND RUNWAY LIGHTING**

<b>Designaciones RWY</b>	<b>Tipo, LEN y INTST LGT APCH</b>	<b>Color RTHL y WBAR</b>	<b>Tipo VASIS, (MEHT) PAPI</b>	<b>LEN, LGT TDZ</b>	<b>LEN, Separación, Color INTST RCLL</b>
<b>RWY Designations</b>	<b>APCH LGT Type LEN and INTST</b>	<b>RTHL Colour and WBAR</b>	<b>VASIS Type, (MEHT) PAPI</b>	<b>TDZ, LGT LEN</b>	<b>RCLL LEN, Spacing, Colour, INTST</b>
1	2	3	4	5	6
02	No	Verde / Green	No	No	No
20	No	Verde / Green	APAPI Left side/3° 40 FT 5.24%	No	No
<b>Designaciones RWY</b>	<b>LEN, Separación , Color INTST REDL</b>	<b>Color, RENL WBAR</b>	<b>LEN y Color STWL (m)</b>	<b>LGT Identificadoras de Fin de RWY (REIL)</b>	<b>Observaciones</b>
<b>RWY Designations</b>	<b>REDL LEN, Spacing, Colour INTST</b>	<b>RENL WBAR, Colour</b>	<b>STWL LEN (m) Colour</b>	<b>RWY LGT end Identifiers (REIL)</b>	<b>Remarks</b>
1	7	8	9	10	11
02	Blancas / White Amarillas / Yellow	Rojo / Red	No	No / No	NIL
20	Blancas / White Amarillas / Yellow	Rojo / Red	No	No / No	NIL

**SKGP AD 2.15 OTROS SISTEMAS DE ILUMINACIÓN Y FUENTES  
SECUNDARIAS DE ENERGÍA ELÉCTRICA  
SKGP AD 2.15 OTHER LIGHTING, SECONDARY POWER SUPPLY**

1	<b>Emplazamiento, Características y Horas de Operación del ABN/IBN</b>	ABN
	<b>ABN/IBN location, characteristics and hours of operation</b>	
2	<b>Emplazamiento e Iluminación LDI / LDI Location and Lighting</b>	LDI: NIL
	<b>Emplazamiento e Iluminación Anemómetro /</b>	cerca THR 02 , cerca THR 20

	<b>Anemometer Location and Lighting</b>	close THR 02 , close THR 20
3	<b>Luces de Borde de TWY / TWY Edge lighting</b>	A Azul / Blue
	<b>Luces de Eje de TWY / TWY Centerline lighting</b>	No
4	<b>Fuente Secundaria PWR Tiempo de Conmutación</b>	Planta eléctrica
	<b>Secondary PWR Unit Switch Over Time</b>	Power plant
5	<b>Observaciones</b>	NIL
	<b>Remarks</b>	

**SKGP AD 2.16 ZONA DE ATERRIZAJES PARA HELICÓPTEROS**  
**SKGP AD 2.16 HELICOPTER LANDING AREA**

1	<b>Coordenadas TLOF o THR de FATO</b>	No
	<b>Coordinates TLOF or THR of FATO</b>	
	<b>GUND</b>	No
2	<b>ELEV TLOF y/o FATO (m/ft)</b>	No
	<b>TLOF and/or FATO ELEV (m/ft)</b>	
3	<b>Dimensiones, SFC, Resistencia y Señales de TLOF y FATO</b>	No,
	<b>TLOF and FATO Dimensions, SFC, Strength and Markings</b>	
4	<b>BRG de FATO</b>	No
	<b>True BRG of FATO</b>	
5	<b>Distancias Declaradas Disponible</b>	No
	<b>Declared Distance Available</b>	
6	<b>Iluminación de APP y de la FATO</b>	No
	<b>APP and FATO Lighting</b>	
7	<b>Observaciones</b>	No
	<b>Remarks</b>	

**SKGP AD 2.17 ESPACIO AÉREO DE LOS SERVICIOS DE TRÁNSITO AÉREO**  
**SKGP AD 2.17 AIR TRAFFIC SERVICES AIRSPACE**

1	<b>Designación y Límites Laterales</b>	ATZ - GUAPI Circulo con centro en 023412N/0775353W con radio de 3NM
	<b>Designation and Lateral Limits</b>	ATZ - GUAPI Circular area centered on 023412N/0775353W within a 3NM radius.
2	<b>Límites Verticales</b>	MSL hasta 2500 FT AMSL
	<b>Vertical limits</b>	MSL to 2500 FT AMSL
3	<b>Clasificación del Espacio Aéreo</b>	D
	<b>Airspace Classification</b>	



4	<b>Distintivo de Llamada ATS Idiomas</b>	JUAN CASIANO ES
	<b>ATS Unit Call Sign Language(s)</b>	NIL
5	<b>Altitud de Transición</b>	18000 FT (5486 M)
	<b>Transition altitude</b>	
6	<b>Horas de Aplicabilidad</b>	NIL
	<b>Hours of Applicability</b>	
7	<b>Observaciones</b>	NIL
	<b>Remarks</b>	

**SKGP AD 2.18 INSTALACIONES DE COMUNICACIONES ATS  
SKGP AD 2.18 ATS COMMUNICATION FACILITIES**

<b>Designación del Servicio</b>	<b>Distintivo de Llamada</b>	<b>Frecuencia y Canales</b>	<b>Horas de Funcionamiento</b>	<b>Dirección de Conexión</b>	<b>SATVOICE</b>	<b>Observaciones</b>
<i>Service Designation</i>	<i>Call sign</i>	<i>Frequency and Channel(s)</i>	<i>Hours of Operation</i>	<i>Logon address</i>		<i>Remarks</i>
<b>1</b>	<b>2</b>	<b>3</b>	<b>4</b>	<b>5</b>	<b>6</b>	<b>7</b>
MET		127.650 MHZ	1100-2300	NIL	NIL	Emisión de radio meteorológica de superficie / Surface meteorological radio broadcast
TWR	JUAN CASIANO	118.600 MHZ	1100-2300	NIL	NIL	NIL
		118.850 MHZ	1100-2300			Alterna / Alternative
		121.500 MHZ	1100-2300			Emergencia / Emergency

**SKGP AD 2.19 RADIOAYUDAS PARA LA NAVEGACIÓN Y EL ATERRIZAJE  
SKGP AD 2.19 RADIO NAVIGATION AND LANDING AIDS**

<b>Tipo de Ayuda Variación Magnética Tipo OPS Soportada para ILS / MLS / GLS, GNSS básico y SBAS Clasificación para ILS Clasificación y Designaciones de las Instalaciones de APCH para GBAS Declinación Estación VOR/ILS/MLS</b>	<b>ID</b>	<b>FREQ y/ and CH</b>	<b>HR de Funciona- miento</b>	<b>COORD GEO de la Antena</b>	<b>ELEV Antena DME</b>	<b>RDO Volumen SER FM Punto de Referencia GBAS</b>	<b>Observaciones</b>
<b>Type of Aids Magnetic Variation type of Supported OPS for ILS/MLS/GLS, basic GNSS and SBAS Classification for ILS Facility classification and APCH facility designation(s) for GBAS VOR/ILS/MLS Station Declination</b>			<b>HR of Operation</b>	<b>Site of Antenna COORD</b>	<b>ELEV of DME Antenna</b>	<b>Service Volume RDO from GBAS Reference Point</b>	<b>Remarks</b>
1	2	3	4	5	6	7	8
NIL	NIL		NIL	NIL	NIL	NIL	NIL

**SKGP AD 2.20 REGLAMENTACIÓN LOCAL  
SKGP AD 2.20 LOCAL AERODROME REGULATIONS**

NIL

NIL

**SKGP AD 2.21 PROCEDIMIENTOS DE ATENUACIÓN DE RUIDO  
SKGP AD 2.21 NOISE ABATEMENT PROCEDURES**

NIL

NIL

**SKGP AD 2.22 PROCEDIMIENTOS DE VUELO  
SKGP AD 2.22 FLIGHT PROCEDURES**

NIL

NIL

**SKGP AD 2.23 INFORMACIÓN SUPLEMENTARIA  
SKGP AD 2.23 ADDITIONAL INFORMATION**

- Presencia de personas, semovientes y vehículos en la Pista 02/20, ejercer precaución.
- TO BE TRANSLATED
- Presencia de aves en inmediaciones del aeródromo, ejercer precaución.
- TO BE TRANSLATED

- Presencia de arboles altos en aproximación final a 600 metros de umbral de pista 20, ejercer precaución.
- TO BE TRANSLATED

**SKGP AD 2.24 CARTAS RELACIONADAS CON UN AERÓDROMO**  
**SKGP AD 2.24 CHARTS RELATED TO AN AERODROME**

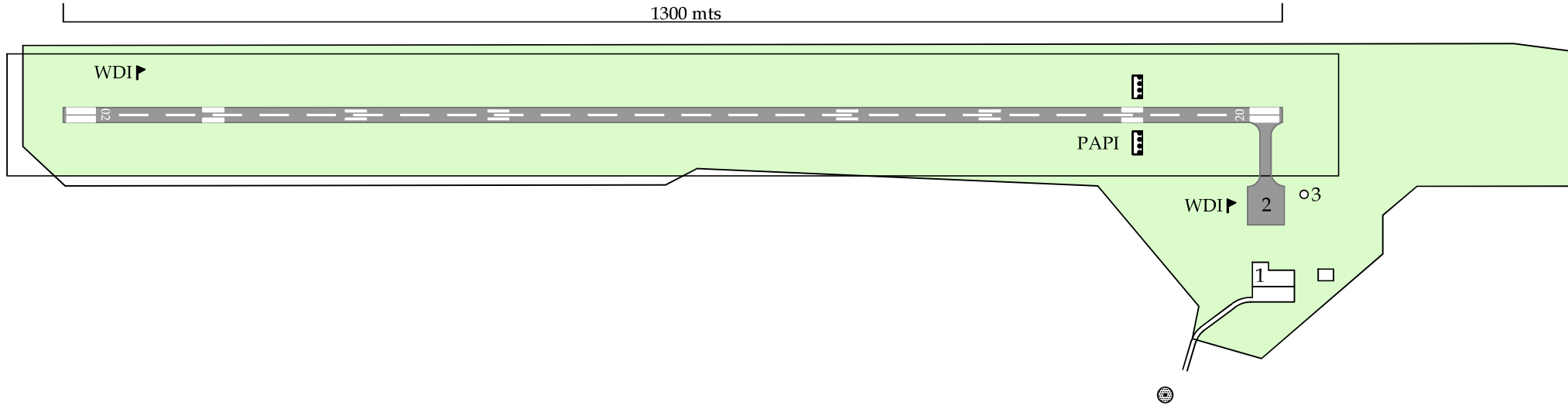
<i>Charts</i>	<i>Pages</i>
01 SKGP_ADC.pdf	AD 2 SKGP - 13
02 SKGP_SID_1_RNAV_RWY_02.pdf	AD 2 SKGP - 17
03 SKGP_SID_2_RNAV_RWY_20.pdf	AD 2 SKGP - 19
04 SKGP_STAR_1_RNAV_RWY_02.pdf	AD 2 SKGP - 21
05 SKGP_STAR_2_RNAV_RWY_20.pdf	AD 2 SKGP - 23
06 SKGP_IAC_1_RNP_RWY_20.pdf	AD 2 SKGP - 25
07 SKGP_IAC_2_RNP_RWY_02.pdf	AD 2 SKGP - 27
08 SKGP_Carta_visibilidad.pdf	AD 2 SKGP - 29

THIS PAGE  
INTENTIONALLY  
LEFT BLANK

SKGP-GUAPI  
JUAN CASIANO  
COLOMBIA

PLANO DE AERÓDROMO  
OACI

RWY	DIRECCIÓN MAG	THR	ELEVACIÓN	RESISTENCIA	TWR: 118.6 Mhz	PISTA	TORA	ASDA	TODA	LDA
02	021	02°33'52.04"N 77°53'59.28"W	9.75mts / 32fts	PAVIMENTO 12.10 F/C/X/T	DIMENSIÓN DE PISTA: 1300mts X 16mts	02	1300mts	1300mts	1300mts	1297mts
ARP		02°34'12.11"N 77°53'52.76"W	5.20mts / 17fts							
20	201	02°34'32.17"N 77°53'46.23"W	4.57mts / 15fts	CAT-ADC 3C	DIMENSIÓN DE FRANJA: 1420mts X 130mts	20	1300mts	1300mts	1300mts	1297mts



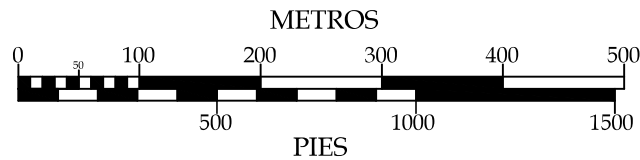
LOCALIZACIÓN

1. Edificio Terminal.
2. Plataforma.
3. Torre de control.

REGIMEN DE VARIACIÓN



Anual de 0°8.9'W  
DECLINACIÓN MAGNETICA  
3°42'W / 2013



CLAVE	
Punto de verificación NDB y Frecuencia	NDB-GPI 309 Khz

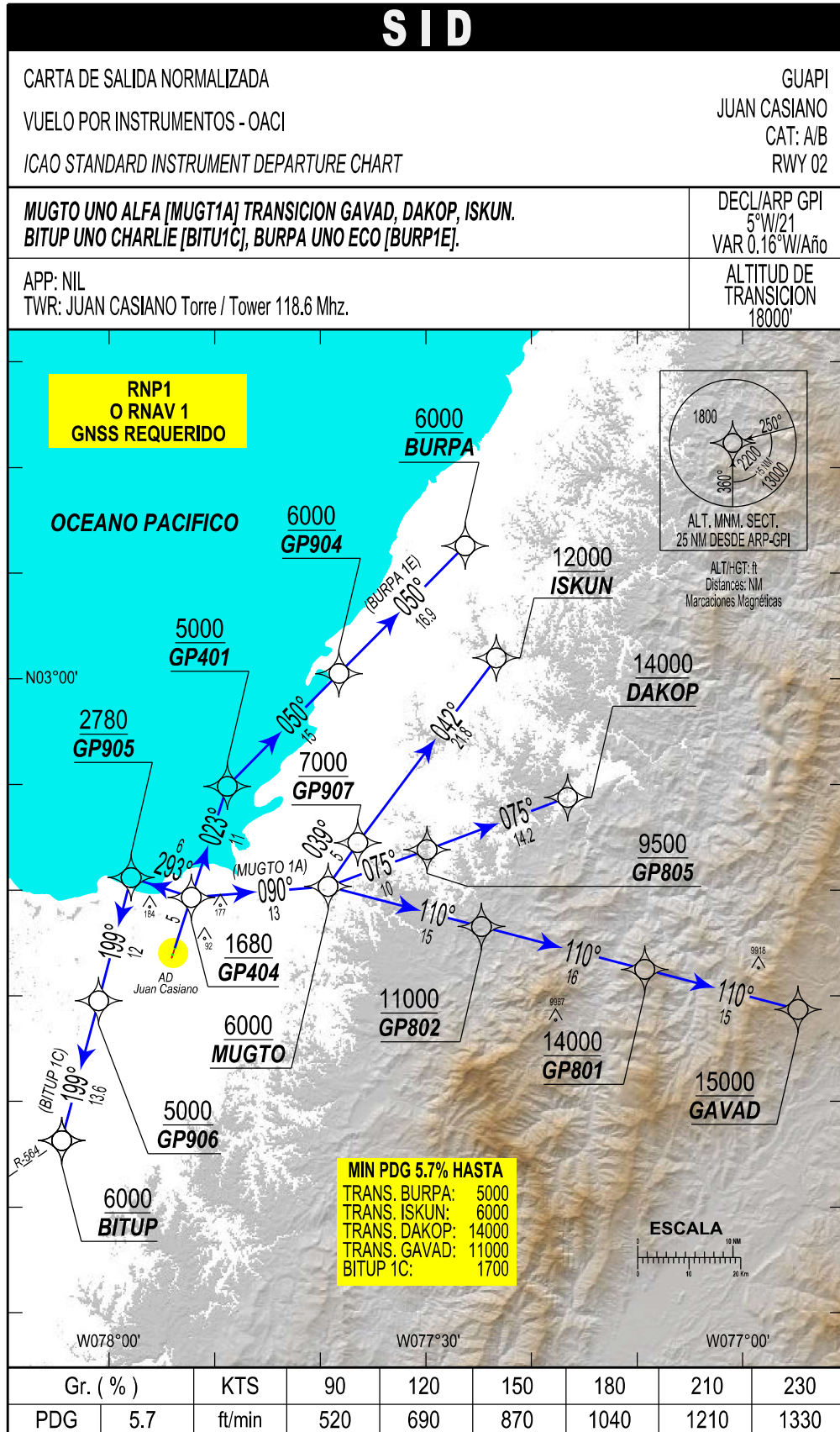
COORDENADAS WGS-84  
ELEVACIONES Y DIMENSIONES EN METROS Y PIES  
LOS MARCACIONES SON MAGNETICAS

THIS PAGE  
INTENTIONALLY  
LEFT BLANK

WPT	Latitude/Longitude (WGS84) (Minimum resolution - DD MM SS.SS )	
RWY 02	023352.98N	0775358.96W
RWY 20	023432.15N	0775346.24W
BURPA	031235.00N	0772617.00W
BITUP	021617.59N	0780429.16W
DAKOP	024846.00N	0771635.00W
GAVAD	022842.00N	0765446.00W
GP401	024949.17N	0774848.27W
GP402	024212.88N	0774457.88W
GP403	024405.24N	0775039.84W
GP404	023918.71N	0775213.04W
GP405	023140.21N	0775442.09W
GP406	021835.95N	0775856.81W
GP407	022227.48N	0775123.25W
GP408	022419.84N	0775705.12W
GP409	023644.92N	0775303.11W
GP801	023229.86N	0770916.26W
GP802	023632.73N	0772444.60W
GP803	030536.29N	0765142.63W
GP804	025940.52N	0770028.34W
GP805	024349.46N	0772953.51W
GP806	032205.40N	0770059.14W
GP807	031036.29N	0771345.23W
GP808	022834.67N	0773028.05W
GP809	022611.58N	0773836.26W
GP901	022906.41N	0775532.05W
GP902	023625.40N	0774155.32W
GP903	023031.61N	0772444.71W
GP904	030030.48N	0773813.97W
GP905	024111.04N	0775755.00W
GP906	022931.73N	0780059.60W
GP907	024429.57N	0773627.04W
GP908	022847.95N	0773730.47W
ISKUN	030159.00N	0772320.00W
MUGTO	024020.49N	0773915.93W
XOKIG	022721.00N	0774812.00W

THIS PAGE  
INTENTIONALLY  
LEFT BLANK

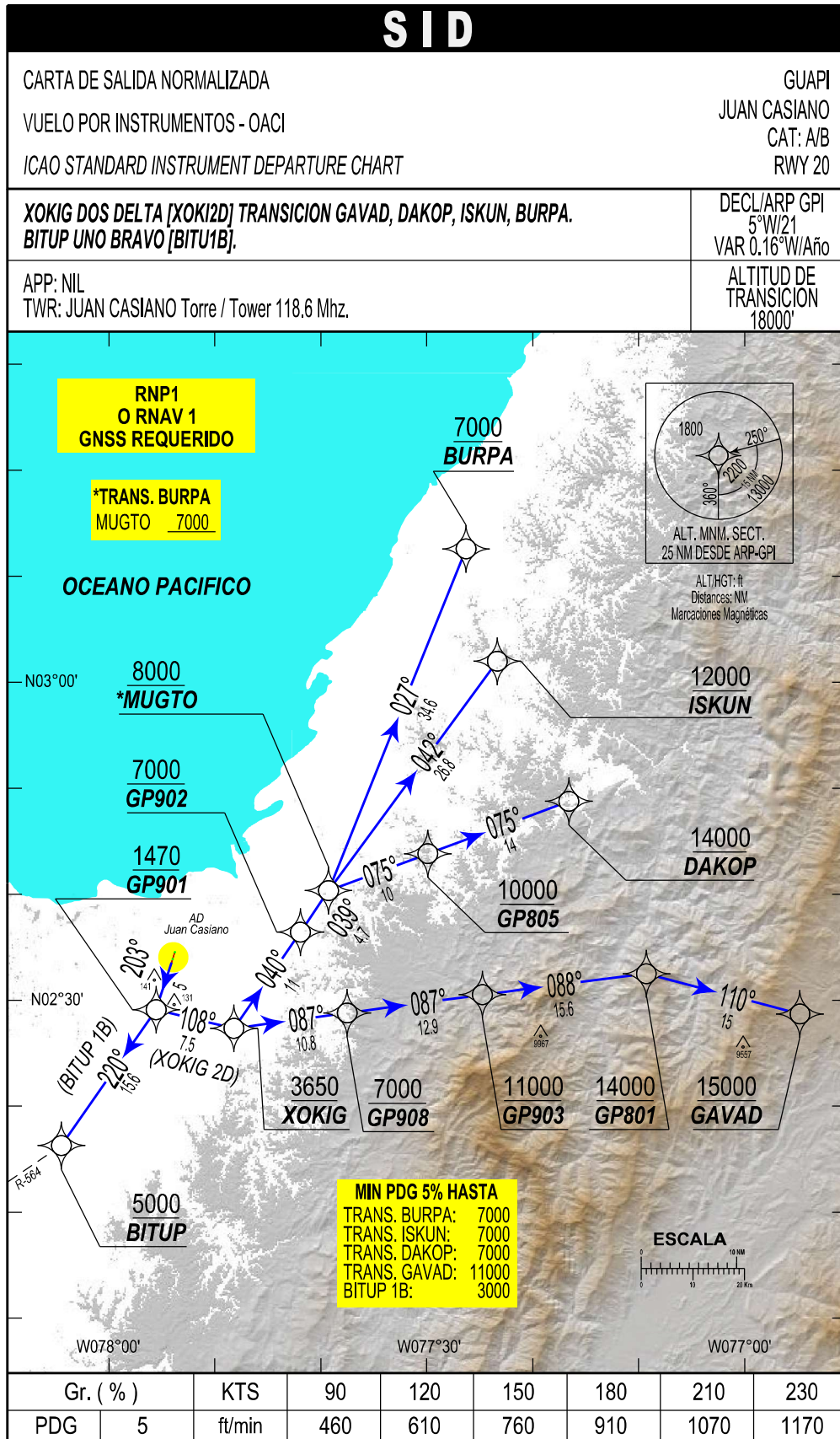




GUAPI / JUAN CASIANO  
SKGP / RNAV (GNSS) RWY 02

PATH TERM	NOMBRE PUNTO DE RECORRIDO	FB / FO	RUMBO M° (T°)	DISTANCIA ENTRE PUNTOS (NM)	DIRECCION DEL VIRAJE	ALTITUD 1	ALTITUD 2	LIMITE DE VELOCIDAD (KTs)	PDG (%)
<b>SID BURPA 1E</b>									
CF	GP404	FB	023°(18.06°)	5	X	1680 +	X	X	5,7%
TF	GP401	FB	023°(17.99°)	11	X	5000 +	X	X	5,7%
TF	GP904	FB	050°(44.79°)	15	X	6000 +	X	X	X
TF	BURPA	FB	050°(44.86°)	16,95	X	6000 +	X	X	X
<b>SID BITUP 1C</b>									
CF	GP404	FB	023°(18.06°)	5	X	1680 +	X	X	5,7%
TF	GP905	FB	293°(288.09)	6	X	2780 +	X	X	X
TF	GP906	FB	199°(194.86°)	12	X	5000 +	X	X	X
TF	BITUP	FB	199°(194.86°)	13,63	X	6000 +	X	X	X
<b>SID MUGTO 1A</b>									
CF	GP404	FB	023°(18.06°)	5	X	1680 +	X	X	5,7%
TF	MUGTO	FB	090°(85.48°)	13	X	6000 +	X	X	5,7%
<b>TRANSICION ISKUN</b>									
IF	MUGTO	FB	X	X	X	6000 +	X	X	X
TF	GP907	FB	039°(034.29°)	5	X	7000 +	X	X	X
TF	ISKUN	FB	042°(037.02°)	21,8	X	12000 +	X	X	X
<b>TRANSICION DAKOP</b>									
IF	MUGTO	FB	X	X	X	6000 +	X	X	X
TF	GP805	FB	075°(069.72°)	10	X	9500 +	X	X	5,7%
TF	DAKOP	FB	075°(069.74°)	14,2	X	14000 +	X	X	5,7%
<b>TRANSICION GAVAD</b>									
IF	MUGTO	FB	X	X	X	6000 +	X	X	X
TF	GP802	FB	110°(104.58°)	15	X	11000 +	X	X	5,7%
TF	GP801	FB	110°(104.59°)	16	X	14000 +	X	X	X
TF	GAVAD	FB	110°(104.60°)	15	X	15000 +	X	X	X

NOTA: \* PARA COORDENADAS DE WPT, VER CARTA COORDENADAS PROCEDIMIENTOS PBN SKGP

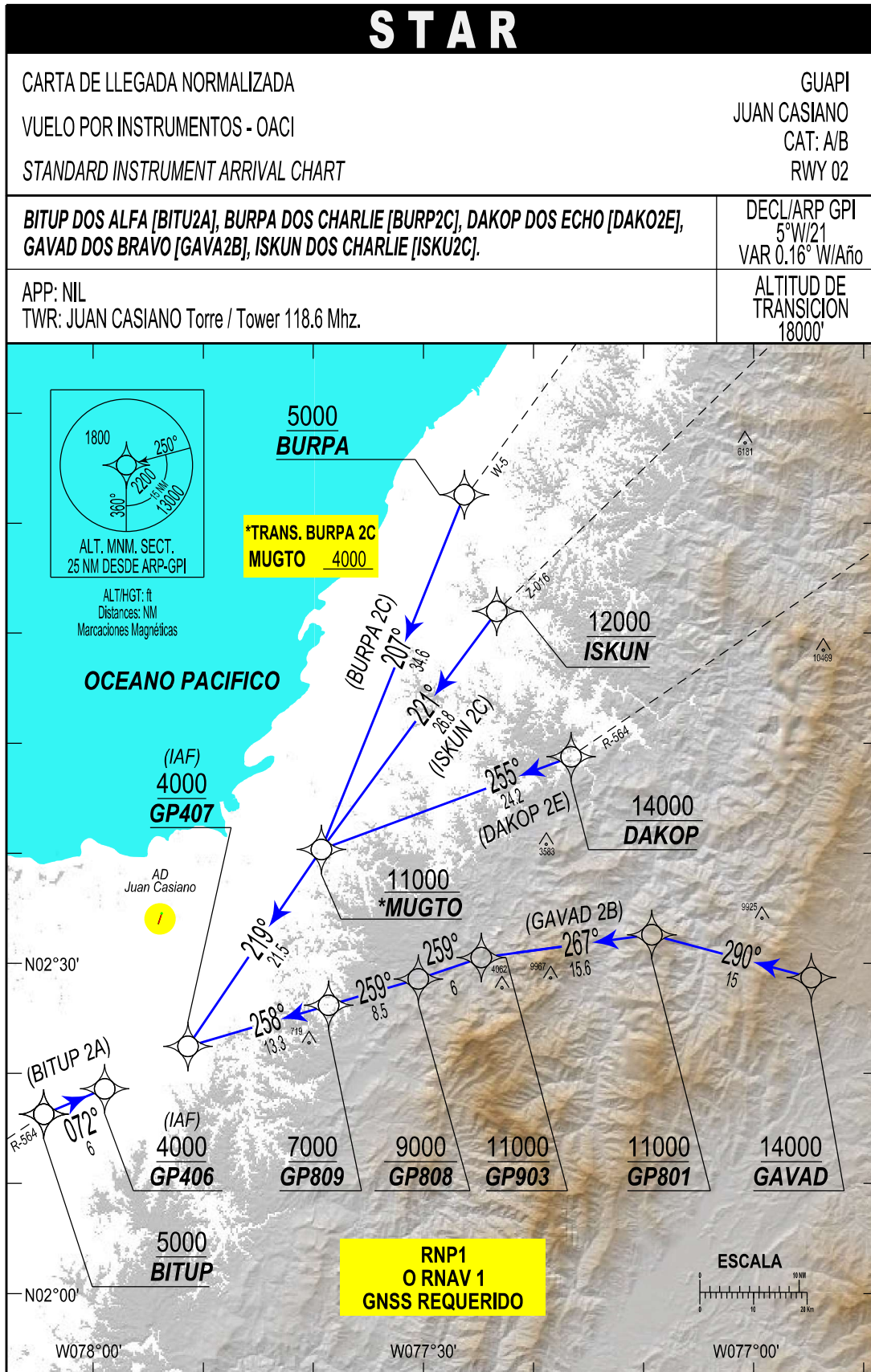


GUAPI / JUAN CASIANO  
SKGP / RNAV (GNSS) RWY 20

PATH TERM	NOMBRE PUNTO DE RECORRIDO	FB / FO	RUMBO M° (T°)	DISTANCIA ENTRE PUNTOS (NM)	DIRECCION DEL VIRAJE	ALTITUD 1	ALTITUD 2	LIMITE DE VELOCIDAD (Kts)	PDG (%)
<b>SID BITUP 1B</b>									
CF	GP901	FB	203°(198.05°)	5	X	1470 +	X	X	5,0%
TF	BITUP	FB	220°(215.09°)	15,58	X	5000 +	X	X	X
<b>SID XOKIG 2D</b>									
CF	GP901	FB	203°(198.05°)	5	X	1470 +	X	X	5,0%
TF	XOKIG	FB	108°(103.20°)	7,55	X	3650 +	X	X	5,0%
<b>TRANSICION BURPA</b>									
IF	XOKIG	FB	X	X	X	3650 +	X	X	X
TF	GP902	FB	040°(034.84°)	11	X	7000 +	X	X	X
TF	MUGTO	FB	039°(034.29°)	4,72	X	7000 +	X	X	X
TF	BURPA	FB	027°(022.04°)	34,61	X	7000 +	X	X	X
<b>TRANSICION GAVAD</b>									
IF	XOKIG	FB	X	X	X	3650 +	X	X	X
TF	GP908	FB	087°(082.32°)	10,8	X	7000 +	X	X	5,0%
TF	GP903	FB	087°(082.33°)	12,89	X	11000 +	X	X	5,0%
TF	GP801	FB	088°(082.79°)	15,61	X	14000 +	X	X	X
TF	GAVAD	FB	110°(104.60°)	15	X	15000 +	X	X	X
<b>TRANSICION DAKOP</b>									
IF	XOKIG	FB	X	X	X	3650 +	X	X	X
TF	GP902	FB	040°(034.84°)	11	X	7000 +	X	X	5,0%
TF	MUGTO	FB	039°(034.29°)	4,72	X	8000 +	X	X	X
TF	GP805	FB	075°(069.72°)	10	X	10000 +	X	X	X
TF	DAKOP	FB	075°(069.74°)	14,2	X	14000 +	X	X	X
<b>TRANSICION ISKUN</b>									
IF	XOKIG	FB	X	X	X	3650 +	X	X	X
TF	GP902	FB	040°(034.84°)	11	X	7000 +	X	X	5,0%
TF	MUGTO	FB	039°(034.29°)	4,72	X	8000 +	X	X	X
TF	ISKUN	FB	042°(036.52°)	26,79	X	12000 +	X	X	X

NOTA: \* PARA COORDENADAS DE WPT, VER CARTA COORDENADAS PROCEDIMIENTOS PBN SKGP

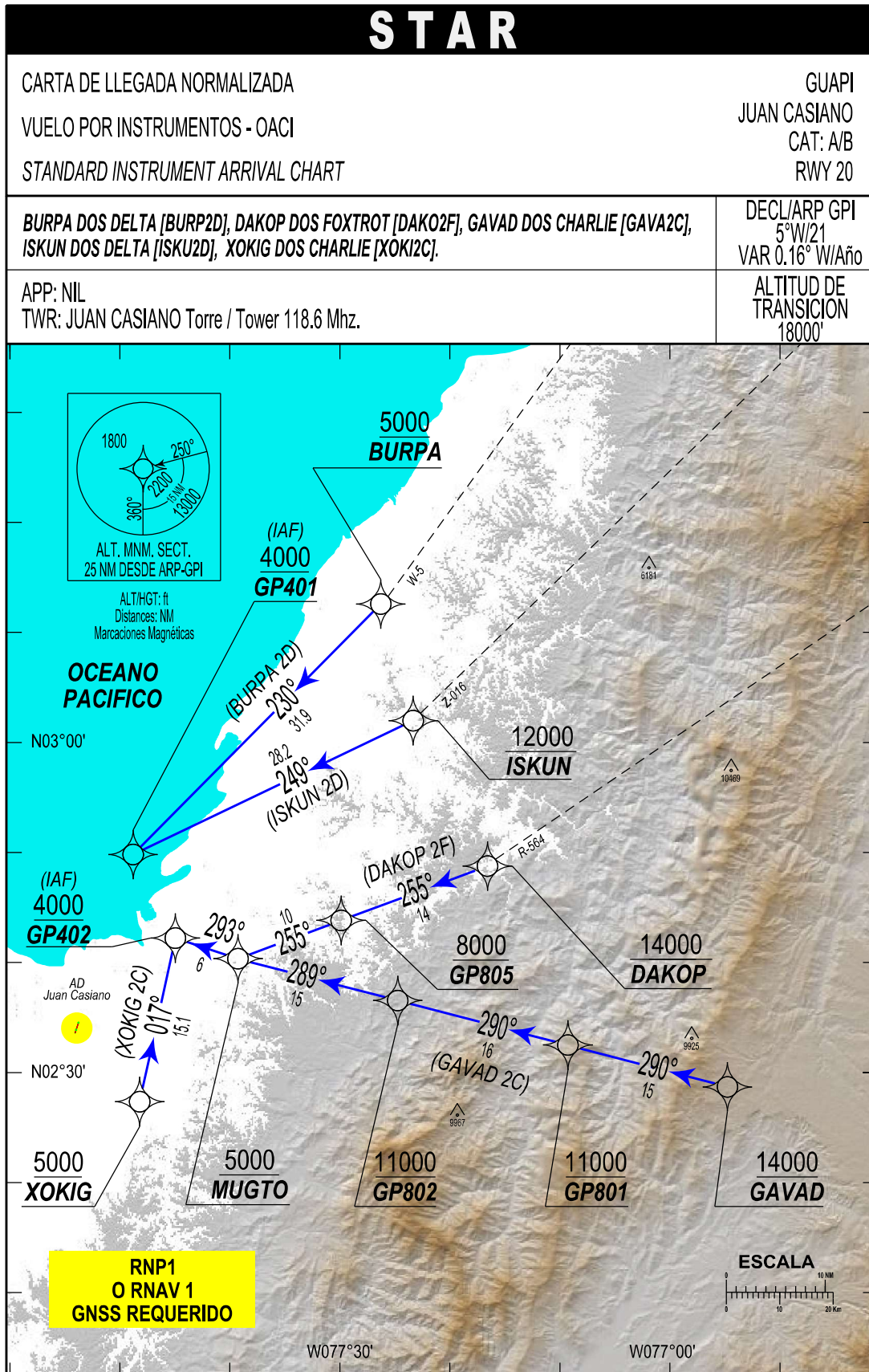




**GUAPI / JUAN CASIANO**  
**SKGP / RNAV (GNSS) RWY 02**

PATH TERM	NOMBRE PUNTO DE RECORRIDO	FB / FO	RUMBO M° (T°)	DISTANCIA ENTRE PUNTOS (NM)	DIRECCION DEL VIRAJE	ALTITUD
<b>BURPA 2C</b>						
IF	BURPA	FB	X	X	X	5000 +
TF	MUGTO	FB	207°(202.03°)	34,61	X	4000 +
TF	GP407(IAF)	FB	219°(214.28°)	21,54	X	4000 +
<b>ISKUN 2C</b>						
IF	ISKUN	FB	233°(228.16°)	X	X	12000 +
TF	MUGTO	FB	221°(216.50°)	26,79	X	11000 +
TF	GP407(IAF)	FB	219°(214.28°)	21,54	X	4000 +
<b>DAKOP 2E</b>						
IF	DAKOP	FB	241°(236.04°)	X	X	14000 +
TF	MUGTO	FB	255°(249.72°)	24,2	X	11000 +
TF	GP407(IAF)	FB	219°(214.19°)	21,54	X	4000 +
<b>GAVAD 2B</b>						
IF	GAVAD	FB	X	X	X	14000 +
TF	GP801	FB	290°(284.59°)	15	X	11000 +
TF	GP903	FB	267°(262.44°)	15,61	X	11000 +
TF	GP808	FB	259°(253.68°)	6	X	9000 +
TF	GP809	FB	259°(253.75°)	8,48	X	7000 +
TF	GP407(IAF)	FB	258°(253.80°)	13,32	X	4000 +
<b>BITUP 2A</b>						
IF	BITUP	FB	X	X	X	5000 +
TF	GP406(IAF)	FB	072°(67.52°)	6	X	4000 +

**NOTA: \* PARA COORDENADAS DE WPT, VER CARTA COORDENADAS PROCEDIMIENTOS PBN SKGP**

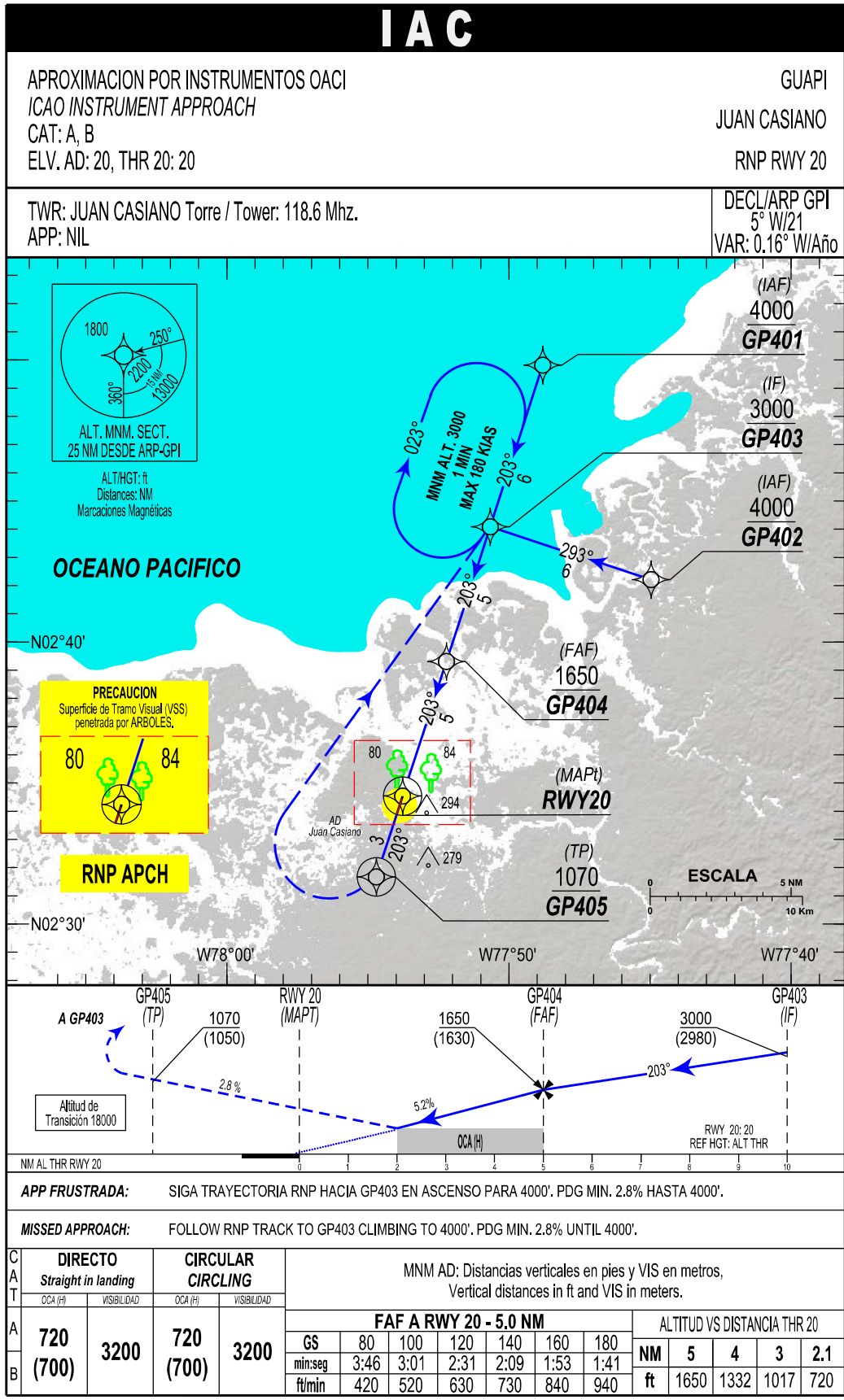


**GUAPI / JUAN CASIANO****SKGP / RNAV (GNSS) RWY 20**

<b>PATH TERM</b>	<b>NOMBRE PUNTO DE RECORRIDO</b>	<b>FB / FO</b>	<b>RUMBO M° (T°)</b>	<b>DISTANCIA ENTRE PUNTOS (NM)</b>	<b>DIRECCION DEL VIRAJE</b>	<b>ALTITUD + / AT / -</b>
<b>BURPA 2D</b>						
IF	BURPA	FB	X	X	X	5000 +
TF	GP401 (IAF)	FB	230°(224.84°)	31,95	X	4000 +
<b>ISKUN 2D</b>						
IF	ISKUN	FB	233°(228.08°)	X	X	12000 +
TF	GP401 (IAF)	FB	249°(244.50°)	28,21	X	4000 +
<b>DAKOP 2F</b>						
IF	DAKOP	FB	241°(236.04°)	X	X	14000 +
TF	GP805	FB	255°(249.72°)	14,2	X	8000 +
TF	MUGTO	FB	255°(249.72°)	10	X	5000 +
TF	GP402 (IAF)	FB	293°(288.10°)	6	X	4000 +
<b>GAVAD 2C</b>						
IF	GAVAD	FB	X	X	X	14000 +
TF	GP801	FB	290°(284.59°)	15	X	11000 +
TF	GP802	FB	290°(284.58°)	16	X	11000 +
TF	MUGTO	FB	289°(284.56°)	15	X	5000 +
TF	GP402 (IAF)	FB	293°(288.10°)	6	X	4000 +
<b>XOKIG 2C</b>						
IF	XOKIG	FB	X	X	X	5000 +
TF	GP402 (IAF)	FB	017°(012.27°)	15,14	X	4000 +

**NOTA: \* PARA COORDENADAS DE WPT, VER CARTA COORDENADAS PROCEDIMIENTOS PBN SKGP**



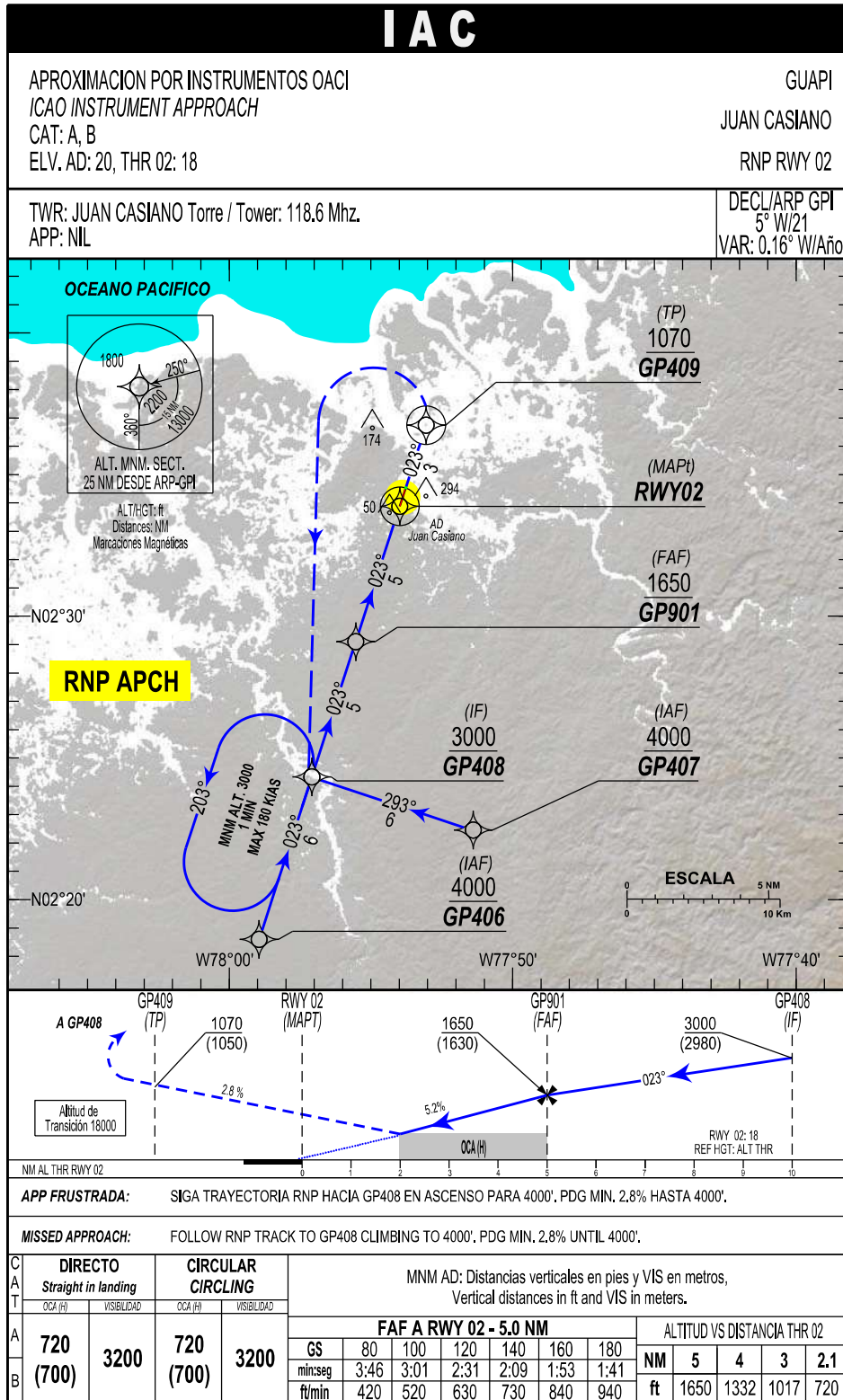


GUAPI / JUAN CASIANO  
SKGP / RNP RWY 20

PATH TERM	NOMBRE PUNTO DE RECORRIDO	FB / FO	RUMBO / HEADING M° (T°)	DISTANCIA ENTRE PUNTOS (NM)	DIRECCIÓN DEL VIRAJE	ALTITUD + / AT / -	LIMITE DE VELOCIDAD (KTs)	PDG %
<b>BARRA EN T TRAMO INICIAL LATERAL IZQUIERDO</b>								
IF	GP402	FB	X	X	X	4000+	X	X
TF	GP403	FB	293°(288.09°)	6	X	3000+	X	X
TF	GP404	FB	203°(198.11°)	5	X	1650+	X	X
TF	RWY20(MAPT)	FO	203°(198.11°)	5	X	69+	X	-5,2%
TF	GP405	FO	203°(198.09°)	3	X	1070+	X	2,8%
DF	GP403	FO	X	13	R	4000+	X	2,8%
<b>BARRA EN T TRAMO INICIAL CENTRAL</b>								
IF	GP401	FB	X	X	X	4000+	X	X
TF	GP403	FB	203°(198.07°)	6	X	3000+	X	X
TF	GP404	FB	203°(198.11°)	5	X	1650+	X	X
TF	RWY20(MAPT)	FO	203°(198.11°)	5	X	69+	X	-5,2%
TF	GP405	FO	203°(198.09°)	3	X	1070+	X	2,8%
DF	GP403	FO	X	13	R	4000+	X	2,8%

PATH TERM	NOMBRE PUNTO DE RECORRIDO	FB / FO	RUMBO / ALEJAMIENTO M° (T°)	RUMBO / ACERCAMIENTO M° (T°)	DIRECCIÓN DEL VIRAJE	ALTITUD + / AT / -	LIMITE DE VELOCIDAD (KTs)	OUTBOUND / LEG MINUTOS
HM	GP403	FO	023°(18.09°)	203°(198.09°)	R	3000+	180	1 min

NOTA: \* PARA COORDENADAS DE WPT, VER CARTA COORDENADAS PROCEDIMIENTOS PBN SKGP



GUAPI / JUAN CASIANO  
SKGP / RNP RWY 02

PATH TERM	NOMBRE PUNTO DE RECORRIDO	FB / FO	RUMBO / HEADING M° (T°)	DISTANCIA ENTRE PUNTOS (NM)	DIRECCIÓN DEL VIRAJE	ALTITUD + / AT / -	LIMITE DE VELOCIDAD (KTs)	PDG %
<b>BARRA EN T TRAMO INICIAL LATERAL IZQUIERDO</b>								
IF	GP407	FB	X	X	X	4000+	X	X
TF	GP408	FB	293°(288.09°)	6	X	3000+	X	X
TF	GP901	FB	023°(18.09°)	5	R	1650+	X	X
TF	RWY 02(MAPT)	FO	023°(18.09°)	5	X	66+	X	-5,2%
TF	GP409	FO	023°(18.09°)	3	X	1070+	X	2,8%
DF	GP408	FO	X	13	L	4000+	X	2,8%
<b>BARRA EN T TRAMO INICIAL CENTRAL</b>								
IF	GP406	FB	X	X	X	4000+	X	X
TF	GP408	FB	023°(18.09°)	6	X	3000+	X	X
TF	GP901	FB	023°(18.09°)	5	X	1650+	X	X
TF	RWY 02(MAPT)	FO	023°(18.09°)	5	X	66+	X	-5,2%
TF	GP409	FO	023°(18.09°)	3	X	1070+	X	2,8%
DF	GP408	FO	X	13	L	4000+	X	2,8%

PATH TERM	NOMBRE PUNTO DE RECORRIDO	FB / FO	RUMBO / ALEJAMIENTO M° (T°)	RUMBO / ACERCAMIENTO M° (T°)	DIRECCIÓN DEL VIRAJE	ALTITUD + / AT / -	LIMITE DE VELOCIDAD (KTs)	OUTBOUND / LEG MINUTOS
HM	GP408	FO	203°(198.10°)	023°(18.10°)	L	3000+	180	1 min

NOTA: \* PARA COORDENADAS DE WPT, VER CARTA COORDENADAS PROCEDIMIENTOS PBN SKGP



# CARTA DE VISIBILIDAD

GUAPI / JUAN CASIANO / COLOMBIA

ELEVACIÓN AD	9.75mts - 32ft	CONVENCIONES	ELEVACIÓN (ft)
Juan Casiano TWR	118.6 MHz	PISTA ——— HIDROGRAFIA ——— POBLACIONES ● MAX. ALTURAS +	0 - 165 166 - 310 311 - 455 456 - 595 596 - 740 741 - 815



THIS PAGE  
INTENTIONALLY  
LEFT BLANK