

SKML AD 2.1 INDICADOR DE LUGAR/NOMBRE DEL AERÓDROMO
SKML AD 2.1 AERODROME LOCATION INDICATOR AND NAME

SKML - EL PINDO

SKML AD 2.2 DATOS GEOGRÁFICOS Y ADMINISTRATIVOS DEL AERÓDROMO
SKML AD 2.2 AERODROME GEOGRAPHICAL AND ADMINISTRATIVE DATA

1	Coordenadas ARP y Emplazamiento	075818.86N 0752557.55W NIL
	ARP coordinates and site at AD	
2	Dirección y Distancia de la Ciudad	NIL
	Direction and distance from (city)	
3	Elevación / Temperatura de Referencia	Elev: 157 null / T: No
	Elevation/Reference temperature	
4	Ondulación Geoidal en PSN ELEV AD	NIL
	Geoid Undulation at AD ELEV PSN	
5	Declinación Magnética / Año (cambio anual)	7° W (2018)/0°8'W
	Magnetic Variation / Year (annual change)	
6	Administración del aeródromo	NIL
	AD Administration	
	Dirección	Aeropuerto El Pindo Montelibano
	Address	
	Teléfono	NIL
	Telephone number	
	WEBSITE / Email address	NIL
	AFS address	NIL
7	Tipo de Tránsito	NIL
	Types of Traffic permitted	
8	Observaciones	NIL
	Remarks	

SKML AD 2.3 HORAS DE FUNCIONAMIENTO
SKML AD 2.3 OPERATIONAL HOURS

1	Explotador del AD	NIL
	AD Operator	
2	Aduana e inmigración	No
	Customs and Immigration	
3	Servicios Médicos y de Sanidad	No
	Health and Sanitation	

4	Oficina de Información AIS	No
	<i>AIS Briefing Office</i>	
5	Oficina de Notificación ATS (ARO)	No
	<i>ATS Reporting Office (ARO)</i>	
6	Oficina de Información MET	No
	<i>MET Briefing Office</i>	
7	Servicios de Tránsito Aéreo (ATS)	No
	<i>Air Traffic Service (ATS)</i>	
8	Abastecimiento de Combustible	No
	<i>Fuelling</i>	
9	Servicios de Escala	No
	<i>Handling</i>	
10	Servicios de Seguridad de la Aviación	No
	<i>Security</i>	
11	Descongelamiento	No
	<i>De-icing</i>	
12	Observaciones	NIL
	<i>Remarks</i>	NIL

SKML AD 2.4 SERVICIOS E INSTALACIONES DE ESCALA
SKML AD 2.4 HANDLING SERVICES AND FACILITIES

1	Elementos Disponibles para el Manejo de Carga	No
	<i>Cargo-handling facilities</i>	
2	Tipo de Combustible y Lubricantes	No
	<i>Fuel/oil types</i>	
3	Instalaciones y Capacidad de Abastecimiento de Combustible	No
	<i>Fuelling Facilities and Capacity</i>	
4	Medidas para la Descongelación	No
	<i>De-icing facilities</i>	
5	Espacio de Hangar para las ACFT de paso	No
	<i>Hangar space for visiting ACFT</i>	
6	Instalaciones y Servicios de Reparación para las ACFT de paso	No
	<i>Repair facilities for visiting ACFT</i>	
7	Observaciones	NIL
	<i>Remarks</i>	NIL

SKML AD 2.5 INSTALACIONES Y SERVICIOS PARA PASAJEROS
SKML AD 2.5 PASSENGER FACILITIES

1	Hoteles	No
	<i>Hotels</i>	

2	Restaurantes	No
	<i>Restaurants</i>	
3	Posibilidades de Transporte	No
	<i>Transportation Possibilities</i>	
4	Instalaciones y servicios médicos	No
	<i>Medical Facilities</i>	
5	Banco	No
	Oficina de Correos	
	<i>Bank Post Office</i>	
6	Oficina de Turismo	No
	<i>Tourism Office</i>	
7	Observaciones	NIL
	<i>Remarks</i>	NIL

**SKML AD 2.6 SERVICIOS DE SALVAMENTO Y EXTINCIÓN DE INCENDIOS
SKML AD 2.6 RESCUE AND FIREFIGHTING SERVICES**

1	Categoría AD para Extinción de Incendios	NIL
	<i>AD Category for Fire Fighting</i>	
2	Equipo de Salvamento	NIL
	<i>Rescue equipment</i>	
3	Capacidad para Retirar ACFT Inutilizadas	NIL
	<i>Capability for Removal of Disabled ACFT</i>	
4	Observaciones	NIL
	<i>Remarks</i>	NIL

**SKML AD 2.7 DISPONIBILIDAD SEGÚN LA ESTACIÓN DEL AÑO-REMOCIÓN DE OBSTÁCULOS EN LA SUPERFICIE
SKML AD 2.7 SEASONAL AVAILABILITY – CLEARING**

1	Tipos de Equipo de Remoción de Obstáculos	NIL
	<i>Types of clearing equipment</i>	NIL
2	Prioridad de Remoción de Obstáculos	NIL
	<i>Clearance priorities</i>	NIL
3	Observaciones	NIL
	<i>Remarks</i>	NIL

**SKML AD 2.8 DATOS SOBRE PLATAFORMAS, CALLES DE RODAJE Y EMPLAZAMIENTOS/POSICIONES DE VERIFICACIÓN DE EQUIPO
SKML AD 2.8 APRONS, TAXIWAYS AND CHECK LOCATIONS / POSITIONS DATA**

1	Designación, Superficie y Resistencia de las Plataformas	ID	Superficie	Resistencia		
	<i>Designation, Surface and Strength of Aprons</i>	<i>Designator</i>	<i>Surface</i>	<i>Strength</i>		
		Plataforma / Apron	No			
2	Designación, Ancho, Superficie y Resistencia de las Calles de Rodaje	Calles de rodaje ID	Ancho	Superficie	Resistencia	Observaciones
	<i>Designation, Width, Surface and Strength of Taxiways</i>	<i>Designator of TWY</i>	<i>Width</i>	<i>Surface</i>	<i>Strength</i>	<i>Remark</i>
		A	15 M	No		
3	Emplazamiento y Elevación del ACL	NIL				
	<i>Location and Elevation of ACL</i>					
4	Emplazamiento Puntos de Verificación VOR	VOR: NIL				
	<i>VOR Checkpoints Location</i>					
5	Posición Puntos de Verificación del INS	INS: NIL				
	<i>Position of INS Checkpoints</i>					
6	Observaciones	NIL				
	<i>Remarks</i>	NIL				

SKML AD 2.9 SISTEMA DE GUÍA Y CONTROL DEL MOVIMIENTO EN LA SUPERFICIE Y SEÑALES

SKML AD 2.9 SURFACE MOVEMENT GUIDANCE AND CONTROL SYSTEM AND MARKINGS

1	Uso de Señales ID en los Puestos de ACFT Guías de TWY Sistema de Guía Visual de Atraje	No
	<i>Use of ACFT Stand ID signs Visual Docking/Parking Guidance System</i>	
2	Señales e Iluminación RWY y TWY	No
	<i>RWY and TWY Markings and Lighting</i>	
3	Barras de Parada y Luces de Protección RWY	No
	<i>Stop Bars and RWY guard lights</i>	
4	Otras Medidas de Protección de RWY	NIL
	<i>Other RWY protection measures</i>	NIL
5	Observaciones	NIL
	<i>Remarks</i>	NIL

SKML AD 2.10 OBSTÁCULOS DE AERÓDROMO SKML AD 2.10 AERODROME OBSTACLES

En el Área 2 / In Area 2					
ID OBST	Tipo de OBST	Posición OBST	ELEV y HGT OBST	Marcación del OBST / Tipo, Color de LGT OBST	Observaciones
OBST ID	OBST type	OBST position	ELEV and HGT OBST	Markings / Type, colour of LGT OBS	Remarks
a	b	c	d	e	f
NOTE: Consultar listado de Obstáculos en el siguiente enlace / See list of Obstacles in the following link https://www.aerocivil.gov.co/servicios-a-la-navegacion/servicio-de-informacion-aeronautica-ais					
En el Área 3 / In Area 3					
ID OBST	Tipo de OBST	Posición OBST	ELEV y HGT OBST	Marcación del OBST / Tipo, Color de LGT OBST	Observaciones
OBST ID	OBST type	OBST position	ELEV and HGT OBST	Markings / Type, colour of LGT OBS	Remarks
a	b	c	d	e	f
NOTE: NIL					

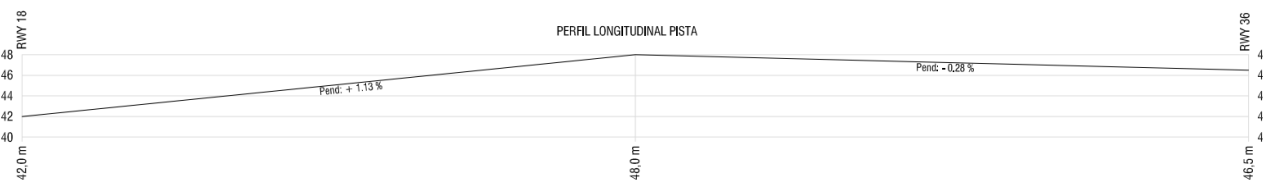
**SKML AD 2.11 INFORMACIÓN METEOROLÓGICA PROPORCIONADA
SKML AD 2.11 METEOROLOGICAL INFORMATION PROVIDED**

1	Oficina MET Conexa <i>Associated MET Office</i>	No
2	Horas de Servicio Oficina MET fuera del HR <i>Hours of Service MET Office outside HR of Service</i>	No
3	Oficina Responsable de la Preparación TAF Período de Validez <i>Office Responsible for TAF Preparation Period of Validity</i>	No
4	Disponibilidad TREND Intervalo de Expedición <i>Trend Forecast Interval of Issuance</i>	No
5	Exposiciones Verbales y Consulta <i>Briefing and/ or Consultation Provided</i>	
6	Documentación de Vuelo Idioma(s) Usado <i>Flight Documentation Language(s) Used</i>	No
7	Cartas Disponibles y Otra Información	No

	Charts and Other Information Available	
8	Equipo Suplementario Disponible	No
	Supplementary Equipment Available	
9	Dependencias ATS a las que se Suministra Información MET	No
	ATS Units Provided with MET Information	
10	Información Adicional (Limitación del Servicio)	NIL
	Additional Information (Limitation of Service)	NIL

SKML AD 2.12 CARACTERÍSTICAS FÍSICAS DE LA PISTA
SKML AD 2.12 RUNWAY PHYSICAL CHARACTERISTICS

Designaciones RWY	BRG GEO y MAG	Dimensiones de la RWY (m)	Resistencia (PCN) y Superficie RWY	COORD THR/ EXTREMO RWY y GUND	ELEV THR y MAX ELEV de la TDZ de las RWY de PA	
<i>RWY Designations</i>	<i>GEO and MAG BRG</i>	<i>Dimension of RWY (mM)</i>	<i>Strength (PCN) and Surface of RWY</i>	<i>THR COORD / RWY END and GUND</i>	<i>THR ELEV and Highest ELEV of TDZ of PA RWY</i>	
1	2	3	4	5	6	
18	175 / 182	1060 x 26	12200 KG Asfalto / Asphalt SWY: No	075836.04N 0752559.03W — GUND: —	THR 138 FT —	
36	355 / 002	1060 x 26	12200 KG Asfalto / Asphalt SWY: No	075801.67N 0752556.07W — GUND: —	THR 153 FT —	
Pendiente RWY y SWY	Dimensiones SWY (m)	Dimensiones CWY (m)	Dimensiones Franja (m)	Dimensiones RESA (m)	Emplazamiento RAG	OFZ
<i>Slope RWY and SWY</i>	<i>Dimensions SWY(m)</i>	<i>Dimensions CWY (m)</i>	<i>Dimensions Strip (m)</i>	<i>Dimensions RESA (m)</i>	<i>Location RAG</i>	<i>OFZ</i>
7	8	9	10	11	12	13
For Rwy 18: NIL	No	No	1180 x 80	No	NIL	No
For Rwy 36: NIL	No	No	1180 x 80	No	NIL	No
Designaciones RWY	Observaciones					
<i>RWY Designations</i>	<i>Remarks</i>					
1	14					
18	Clave: 2C Key code: 2C					
36	NIL					



SKML AD 2.13 DISTANCIAS DECLARADAS
SKML AD 2.13 DECLARED DISTANCES

Designaciones RWY RWY Designations	TORA (m)	TODA (m)	ASDA (m)	LDA (m)	Observaciones Remarks
1	2	3	4	5	6
18	1060	1060	1060	1060	NIL
36	1060	1060	1060	1060	NIL

SKML AD 2.14 LUCES DE APROXIMACIÓN Y DE PISTA
SKML AD 2.14 APPROACH AND RUNWAY LIGHTING

Designaciones RWY	Tipo, LEN y INTST LGT APCH	Color RTHL y WBAR	Tipo VASIS, (MEHT) PAPI	LEN, LGT TDZ	LEN, Separación, Color INTST RCLL
RWY Designations	APCH LGT Type LEN and INTST	RTHL Colour and WBAR	VASIS Type, (MEHT) PAPI	TDZ, LGT LEN	RCLL LEN, Spacing, Colour, INTST
1	2	3	4	5	6
18	No	No	No	No	No
36	No	No	No	No	No
Designaciones RWY	LEN, Separación , Color INTST REDL	Color, RENL WBAR	LEN y Color STWL (m)	LGT Identificadoras de Fin de RWY (REIL)	Observaciones
RWY Designations	REDL LEN, Spacing, Colour INTST	RENL WBAR, Colour	STWL LEN (m) Colour	RWY LGT end Identifiers (REIL)	Remarks
1	7	8	9	10	11
18	No	No	No	No	NIL
36	No	No	No	No	NIL

**SKML AD 2.15 OTROS SISTEMAS DE ILUMINACIÓN Y FUENTES
SECUNDARIAS DE ENERGÍA ELÉCTRICA**
SKML AD 2.15 OTHER LIGHTING, SECONDARY POWER SUPPLY

1	Emplazamiento, Características y Horas de Operación del ABN/IBN	NIL
---	---	-----

	ABN/IBN location, characteristics and hours of operation	
2	Emplazamiento e Iluminación LDI / <i>LDI Location and Lighting</i>	LDI: NIL
	Emplazamiento e Iluminación Anemómetro / <i>Anemometer Location and Lighting</i>	WDI: NIL
3	Luces de Borde de TWY / <i>TWY Edge lighting</i>	No
	Luces de Eje de TWY / <i>TWY Centerline lighting</i>	No
4	Fuente Secundaria PWR Tiempo de Conmutación	NIL
	Secondary PWR Unit Switch Over Time	
5	Observaciones	NIL
	Remarks	NIL

**SKML AD 2.16 ZONA DE ATERRIZAJES PARA HELICÓPTEROS
SKML AD 2.16 HELICOPTER LANDING AREA**

1	Coordenadas TLOF o THR de FATO <i>Coordinates TLOF or THR of FATO</i>	No
	GUND	No
2	ELEV TLOF y/o FATO (m/ft)	No
	<i>TLOF and/or FATO ELEV (m/ft)</i>	
3	Dimensiones, SFC, Resistencia y Señales de TLOF y FATO	No,
	<i>TLOF and FATO Dimensions, SFC, Strength and Markings</i>	
4	BRG de FATO	No.
	<i>True BRG of FATO</i>	
5	Distancias Declaradas Disponible <i>Declared Distance Available</i>	No
6	Iluminación de APP y de la FATO	No
	<i>APP and FATO Lighting</i>	
7	Observaciones	No
	Remarks	

**SKML AD 2.17 ESPACIO AÉREO DE LOS SERVICIOS DE TRÁNSITO AÉREO
SKML AD 2.17 AIR TRAFFIC SERVICES AIRSPACE**

1	Designación y Límites Laterales	
	<i>Designation and Lateral Limits</i>	
2	Límites Verticales	
	<i>Vertical limits</i>	

3	Clasificación del Espacio Aéreo	
	<i>Airspace Classification</i>	
4	Distintivo de Llamada ATS Idiomas	
	<i>ATS Unit Call Sign Language(s)</i>	
5	Altitud de Transición	-
	<i>Transition altitude</i>	
6	Horas de Aplicabilidad	
	<i>Hours of Applicability</i>	
7	Observaciones	
	<i>Remarks</i>	

**SKML AD 2.18 INSTALACIONES DE COMUNICACIONES ATS
SKML AD 2.18 ATS COMMUNICATION FACILITIES**

**SKML AD 2.19 RADIOAYUDAS PARA LA NAVEGACIÓN Y EL ATERRIZAJE
SKML AD 2.19 RADIO NAVIGATION AND LANDING AIDS**

Tipo de Ayuda Variación Magnética Tipo OPS Soportada para ILS / MLS / GLS, GNSS básico y SBAS Clasificación para ILS Clasificación y Designaciones de las Instalaciones de APCH para GBAS Declinación Estación VOR/ILS/MLS	ID	FREQ y/ and CH	HR de Funciona- miento	COORD GEO de la Antena	ELEV Antena DME	RDO Volumen SER FM Punto de Referencia GBAS	Observaciones
Type of Aids Magnetic Variation type of Supported OPS for ILS/MLS/GLS, basic GNSS and SBAS Classification for ILS Facility classification and APCH facility designation(s) for GBAS VOR/ILS/MLS Station Declination			HR of Operation	Site of Antenna COORD	ELEV of DME Antenna	Service Volume RDO from GBAS Reference Point	Remarks
1	2	3	4	5	6	7	8
NIL	NIL		NIL	NIL	NIL	NIL	NIL

**SKML AD 2.20 REGLAMENTACIÓN LOCAL
SKML AD 2.20 LOCAL AERODROME REGULATIONS**

NIL

NIL

SKML AD 2.21 PROCEDIMIENTOS DE ATENUACIÓN DE RUIDO
SKML AD 2.21 NOISE ABATEMENT PROCEDURES

NIL

NIL

SKML AD 2.22 PROCEDIMIENTOS DE VUELO
SKML AD 2.22 FLIGHT PROCEDURES

NIL

NIL

SKML AD 2.23 INFORMACIÓN SUPLEMENTARIA
SKML AD 2.23 ADDITIONAL INFORMATION

NIL

NIL

SKML AD 2.24 CARTAS RELACIONADAS CON UN AERÓDROMO
SKML AD 2.24 CHARTS RELATED TO AN AERODROME

<i>Charts</i>	<i>Pages</i>
01 SKML_ADC.pdf	AD 2 SKML - 11
02 SKML_SID1.pdf	AD 2 SKML - 13
03 SKML_IAC_RWY_36.pdf	AD 2 SKML - 15

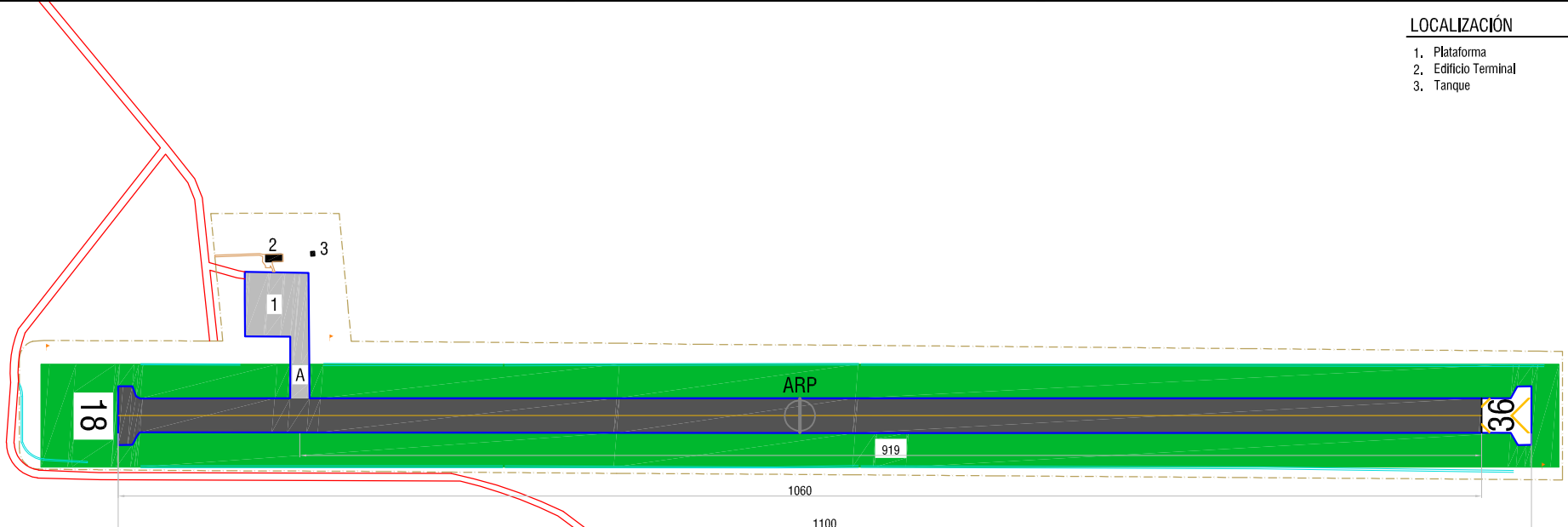
PLANO DE AERÓDROMO
OACI

SKML-MONTELIBANO
EL PINDO
COLOMBIA

RWY	GEO / MAG	THR	ELEVACIÓN	RESISTENCIA ASFALTO 12200 Kg	TWR :	DISTANCIAS DECLARADAS				
						PISTA	TORA m	TODA m	ASDA m	LDA m
18	175,09° / 182°	07°58'36,04"N 75°25'59,03"W	42,0 m 138 ft	CLAVE 2C	DIMENSIÓN DE PISTA: 1060 m x 26 m	18	1060	1060	1060	1060
ARP		07°58'18,86"N 75°25'57,55"W	48,0 m 157 ft			36	1060	1060	1060	1060
36	355,09° / 002°	07°58'01,67"N 75°25'56,07"W	46,5 m 153 ft							
DIMENSIÓN DE FRANJA: 1180 m x 80 m										

LOCALIZACIÓN

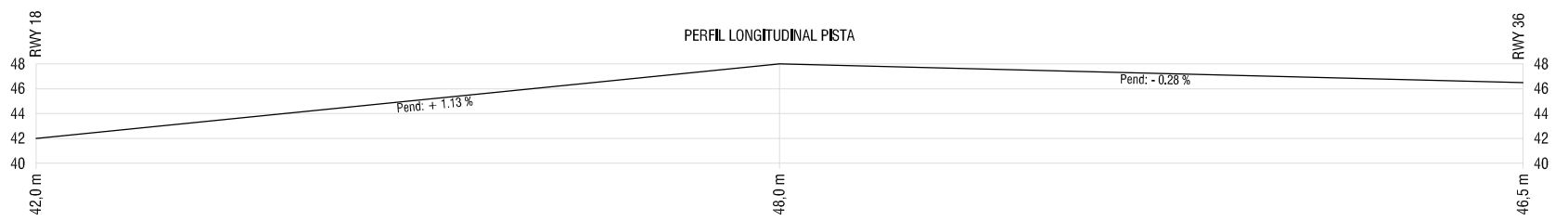
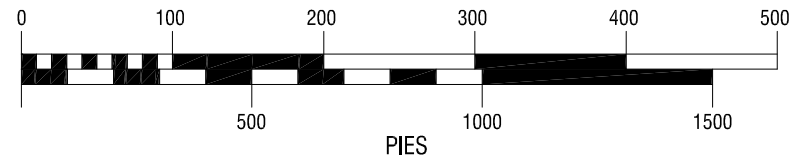
1. Plataforma
2. Edificio Terminal
3. Tanque



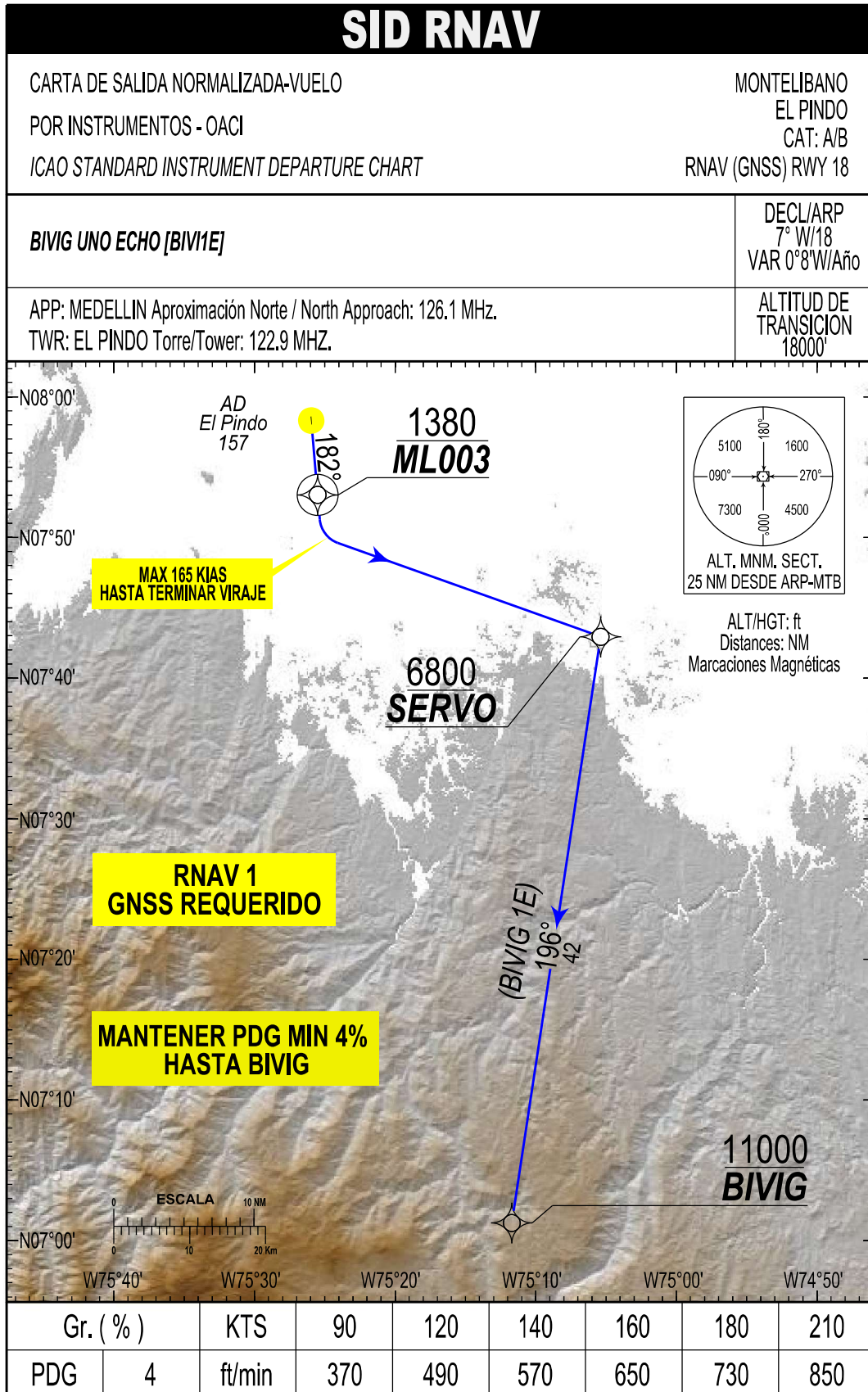
COORDENADAS WGS-84
ELEVACIONES Y DIMENSIONES EN METROS Y PIES
LOS MARCACIONES SON MAGNETICAS
CALLE DE RODAJE ANCHO 14,8 m



REGIMEN DE VARIACIÓN
Anual de 0°08'W
DECLINACIÓN MAGNETICA
06°57'W / 2018

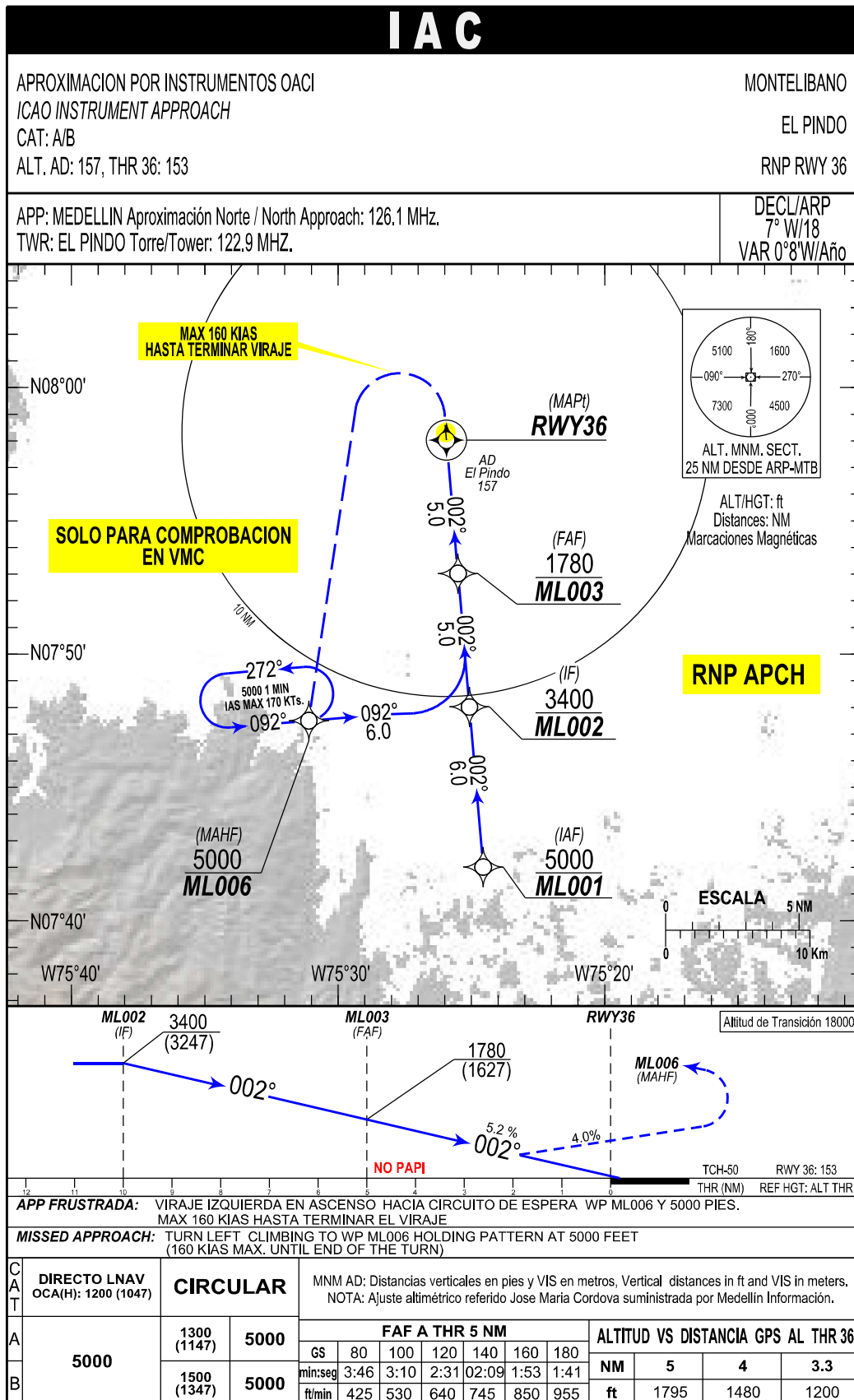


THIS PAGE
INTENTIONALLY
LEFT BLANK



**MONTelibano / EL PINDO
SKML / SID RNAV (GNSS) RWY 18**

PATH TERM	NOMBRE PUNTO DE RECORRIDO	LATITUD (NORTE) 0°/0'0.00"	LONGITUD (WHISKEY) 0°/0'0.00"	FB / FO	RUMBO M° (T°)	DISTANCIA ENTRE PUNTOS (NM)	DIRECCION DEL VIRAJE	ALTITUD	LIMITE DE VELOCIDAD (Kts)	PDG %	PERFORM DE NAV
BIVG 1B											
IF	RWY18	X	X	X	X	X	X	X	X	X	RNAV1
CF	ML003	07°53'01,34"	075°25'30,21"	FO	182°(175,1°)	X	X	1380+	165	4,00%	RNAV1
DF	SERVO	07°42'56,00"	075°09'23,00"	FB	X	X	L	6800+	X	4,00%	RNAV1
TF	BIVG	07°01'15,00"	075°11'42,00"	FB	196°(188,6°)	42	X	11000+	X	X	RNAV1



MONTELIBANO / EL PINDO
SKML / IAC RNP RWY 36

PATH TERM	NOMBRE PUNTO DE RECORRIDO	LATITUD (NORTE) 0°0'0.00"	LONGITUD (WHISKEY) 0°0'0.00"	FB / FO	RUMBO M°(T°)	DISTANCIA ENTRE PUNTOS (NM)	DIRECCIÓN DEL VIRAJE	ALTITUD +/AT/-	LIMITE DE VELOCIDAD (Kts)	VPA	PERF DE NAV
BARRA EN T TRAMO LATERAL DERECHO											
IF	ML006 (IAF)	07°47'30.06"	075°31'05.72"	FB	X	X	X	5000+	X	X	RNP APCH
TF	ML002 (IF)	07°48'01.03"	075°25'04.36"	FB	092°(085°)	6	X	3400+	X	X	RNP APCH
TF	ML003 (FAF)	07°53'01.34"	075°25'30.21"	FB	002°(355°)	5	X	1780+	X	X	RNP APCH
TF	RWY36 (MAPt)	07°58'01.67"	075°25'56.07"	FO	002°(355°)	5	X	203+	X	-5.24%	RNP APCH
DF	ML006 (MAHF)	07°47'30.06"	075°31'05.72"	FB	X	X	L	5000+	160	4.00%	RNP APCH
BARRA EN T TRAMO CENTRAL											
IF	ML001 (IAF)	07°42'00.64"	075°24'33.36"	FB	X	X	X	5000+	X	X	RNP APCH
TF	ML002 (IF)	07°48'01.03"	075°25'04.36"	FB	002°(355°)	6	X	3400+	X	X	RNP APCH
TF	ML003 (FAF)	07°53'01.34"	075°25'30.21"	FB	002°(355°)	5	X	1780+	X	X	RNP APCH
TF	RWY36 (MAPt)	07°58'01.67"	075°25'56.07"	FO	002°(355°)	5	X	203+	X	-5.24%	RNP APCH
DF	ML006 (MAHF)	07°47'30.06"	075°31'05.72"	FB	X	X	L	5000+	160	4.00%	RNP APCH
PATH TERM	NOMBRE PUNTO DE RECORRIDO	LATITUD (NORTE) 0°0'0.00"	LONGITUD (WHISKEY) 0°0'0.00"	FB / FO	RUMBO ALEJAMIENTO M°(T°)	RUMBO ACERCAMIENTO M°(T°)	DIRECCIÓN DEL VIRAJE	ALTITUD	LIMITE DE VELOCIDAD (Kts)	OUTBOUND LEG	PERF DE NAV
HM	ML006 (MAHF)	07°47'30.06"	075°31'05.72"	FO	272°(265°)	092°(085°)	L	5000+	170	1MIN	RNP APCH