

SKLG AD 2.1 INDICADOR DE LUGAR/NOMBRE DEL AERÓDROMO
SKLG AD 2.1 AERODROME LOCATION INDICATOR AND NAME

SKLG - PUERTO LEGUÍZAMO

SKLG AD 2.2 DATOS GEOGRÁFICOS Y ADMINISTRATIVOS DEL AERÓDROMO
SKLG AD 2.2 AERODROME GEOGRAPHICAL AND ADMINISTRATIVE DATA

1	Coordenadas ARP y Emplazamiento	001055.14S 0744615.56W NIL
	ARP coordinates and site at AD	
2	Dirección y Distancia de la Ciudad	NIL
	Direction and distance from (city)	
3	Elevación / Temperatura de Referencia	Elev: 626 FT (190.68 M) / T: No
	Elevation/Reference temperature	
4	Ondulación Geoidal en PSN ELEV AD	NIL
	Geoid Undulation at AD ELEV PSN	
5	Declinación Magnética / Año (cambio anual)	6° W (2019)/0°10'W
	Magnetic Variation / Year (annual change)	
6	Administración del aeródromo	NIL
	AD Administration	
	Dirección	NIL
	Address	
	Teléfono	NIL
Telephone number		
WEBSITE / Email address	NIL	
AFS address	NIL	
7	Tipo de Tránsito	NIL
	Types of Traffic permitted	
8	Observaciones	NIL
	Remarks	

SKLG AD 2.3 HORAS DE FUNCIONAMIENTO
SKLG AD 2.3 OPERATIONAL HOURS

1	Explotador del AD	No
	AD Operator	
2	Aduana e inmigración	No
	Customs and Immigration	
3	Servicios Médicos y de Sanidad	No
	Health and Sanitation	

4	Oficina de Información AIS	No
	<i>AIS Briefing Office</i>	
5	Oficina de Notificación ATS (ARO)	No
	<i>ATS Reporting Office (ARO)</i>	
6	Oficina de Información MET	No
	<i>MET Briefing Office</i>	
7	Servicios de Tránsito Aéreo (ATS)	No
	<i>Air Traffic Service (ATS)</i>	
8	Abastecimiento de Combustible	No
	<i>Fuelling</i>	
9	Servicios de Escala	No
	<i>Handling</i>	
10	Servicios de Seguridad de la Aviación	No
	<i>Security</i>	
11	Descongelamiento	No
	<i>De-icing</i>	
12	Observaciones	NIL
	<i>Remarks</i>	

**SKLG AD 2.4 SERVICIOS E INSTALACIONES DE ESCALA
SKLG AD 2.4 HANDLING SERVICES AND FACILITIES**

1	Elementos Disponibles para el Manejo de Carga	No
	<i>Cargo-handling facilities</i>	
2	Tipo de Combustible y Lubricantes	No
	<i>Fuel/oil types</i>	
3	Instalaciones y Capacidad de Abastecimiento de Combustible	No
	<i>Fuelling Facilities and Capacity</i>	
4	Medidas para la Descongelación	No
	<i>De-icing facilities</i>	
5	Espacio de Hangar para las ACFT de paso	No
	<i>Hangar space for visiting ACFT</i>	
6	Instalaciones y Servicios de Reparación para las ACFT de paso	No
	<i>Repair facilities for visiting ACFT</i>	
7	Observaciones	NIL
	<i>Remarks</i>	

SKLG AD 2.5 INSTALACIONES Y SERVICIOS PARA PASAJEROS
SKLG AD 2.5 PASSENGER FACILITIES

1	Hoteles	No
	<i>Hotels</i>	
2	Restaurantes	No
	<i>Restaurants</i>	
3	Posibilidades de Transporte	No
	<i>Transportation Possibilities</i>	
4	Instalaciones y servicios médicos	No
	<i>Medical Facilities</i>	
5	Banco	No
	Oficina de Correos	
	<i>Bank Post Office</i>	
6	Oficina de Turismo	No
	<i>Tourism Office</i>	
7	Observaciones	NIL
	<i>Remarks</i>	

SKLG AD 2.6 SERVICIOS DE SALVAMENTO Y EXTINCIÓN DE INCENDIOS
SKLG AD 2.6 RESCUE AND FIREFIGHTING SERVICES

1	Categoría AD para Extinción de Incendios	NIL
	<i>AD Category for Fire Fighting</i>	
2	Equipo de Salvamento	NIL
	<i>Rescue equipment</i>	
3	Capacidad para Retirar ACFT Inutilizadas	NIL
	<i>Capability for Removal of Disabled ACFT</i>	
4	Observaciones	NIL
	<i>Remarks</i>	

SKLG AD 2.7 DISPONIBILIDAD SEGÚN LA ESTACIÓN DEL AÑO-REMOCIÓN DE OBSTÁCULOS EN LA SUPERFICIE
SKLG AD 2.7 SEASONAL AVAILABILITY – CLEARING

1	Tipos de Equipo de Remoción de Obstáculos	NIL
	<i>Types of clearing equipment</i>	
2	Prioridad de Remoción de Obstáculos	NIL
	<i>Clearance priorities</i>	
3	Observaciones	NIL
	<i>Remarks</i>	

**SKLG AD 2.8 DATOS SOBRE PLATAFORMAS, CALLES DE RODAJE
Y EMPLAZAMIENTOS/POSICIONES DE VERIFICACIÓN DE EQUIPO
SKLG AD 2.8 APRONS, TAXIWAYS AND CHECK LOCATIONS / POSITIONS DATA**

1	Designación, Superficie y Resistencia de las Plataformas	ID	Superficie	Resistencia		
	<i>Designation, Surface and Strength of Aprons</i>	<i>Designator</i>	<i>Surface</i>	<i>Strength</i>		
			No			
2	Designación, Ancho, Superficie y Resistencia de las Calles de Rodaje	Calles de rodaje ID	Ancho	Superficie	Resistencia	Observaciones
	<i>Designation, Width, Surface and Strength of Taxiways</i>	<i>Designator of TWY</i>	<i>Width</i>	<i>Surface</i>	<i>Strength</i>	<i>Remark</i>
				No		
3	Emplazamiento y Elevación del ACL	NIL				
	<i>Location and Elevation of ACL</i>					
4	Emplazamiento Puntos de Verificación VOR	VOR: NIL				
	<i>VOR Checkpoints Location</i>					
5	Posición Puntos de Verificación del INS	INS: NIL				
	<i>Position of INS Checkpoints</i>					
6	Observaciones	NIL				
	<i>Remarks</i>					

**SKLG AD 2.9 SISTEMA DE GUÍA Y CONTROL DEL MOVIMIENTO EN LA SUPERFICIE
Y SEÑALES**

**SKLG AD 2.9 SURFACE MOVEMENT GUIDANCE
AND CONTROL SYSTEM AND MARKINGS**

1	Uso de Señales ID en los Puestos de ACFT Guías de TWY Sistema de Guía Visual de Atraje	No
	<i>Use of ACFT Stand ID signs Visual Docking/Parking Guidance System</i>	
2	Señales e Iluminación RWY y TWY	No
	<i>RWY and TWY Markings and Lighting</i>	
3	Barras de Parada y Luces de Protección RWY	No
	<i>Stop Bars and RWY guard lights</i>	
4	Otras Medidas de Protección de RWY	NIL
	<i>Other RWY protection measures</i>	
5	Observaciones	NIL

Remarks	
----------------	--

**SKLG AD 2.10 OBSTÁCULOS DE AERÓDROMO
SKLG AD 2.10 AERODROME OBSTACLES**

<i>En el Área 2 / In Area 2</i>					
ID OBST	Tipo de OBST	Posición OBST	ELEV y HGT OBST	Marcación del OBST / Tipo, Color de LGT OBST	Observaciones
<i>OBST ID</i>	<i>OBST type</i>	<i>OBST position</i>	<i>ELEV and HGT OBST</i>	<i>Markings / Type, colour of LGT OBS</i>	<i>Remarks</i>
a	b	c	d	e	f
NOTE: Consultar listado de Obstáculos en el siguiente enlace / See list of Obstacles in the following link https://www.aerocivil.gov.co/servicios-a-la-navegacion/servicio-de-informacion-aeronautica-ais					
<i>En el Área 3 / In Area 3</i>					
ID OBST	Tipo de OBST	Posición OBST	ELEV y HGT OBST	Marcación del OBST / Tipo, Color de LGT OBST	Observaciones
<i>OBST ID</i>	<i>OBST type</i>	<i>OBST position</i>	<i>ELEV and HGT OBST</i>	<i>Markings / Type, colour of LGT OBS</i>	<i>Remarks</i>
a	b	c	d	e	f
NOTE: NIL					

**SKLG AD 2.11 INFORMACIÓN METEOROLÓGICA PROPORCIONADA
SKLG AD 2.11 METEOROLOGICAL INFORMATION PROVIDED**

1	Oficina MET Conexa <i>Associated MET Office</i>	No
2	Horas de Servicio Oficina MET fuera del HR <i>Hours of Service MET Office outside HR of Service</i>	No
3	Oficina Responsable de la Preparación TAF Período de Validez <i>Office Responsible for TAF Preparation Period of Validity</i>	No
4	Disponibilidad TREND Intervalo de Expedición <i>Trend Forecast Interval of Issuance</i>	No
5	Exposiciones Verbales y Consulta <i>Briefing and/ or Consultation Provided</i>	
6	Documentación de Vuelo Idioma(s) Usado	No

	Flight Documentation Language(s) Used	
7	Cartas Disponibles y Otra Información	No
	Charts and Other Information Available	
8	Equipo Suplementario Disponible	No
	Supplementary Equipment Available	
9	Dependencias ATS a las que se Suministra Información MET	No
	ATS Units Provided with MET Information	
10	Información Adicional (Limitación del Servicio)	NIL
	Additional Information (Limitation of Service)	

SKLG AD 2.12 CARACTERÍSTICAS FÍSICAS DE LA PISTA
SKLG AD 2.12 RUNWAY PHYSICAL CHARACTERISTICS

Designaciones RWY	BRG GEO y MAG	Dimensiones de la RWY (m)	Resistencia (PCN) y Superficie RWY		COORD THR/ EXTREMO RWY y GUND	ELEV THR y MAX ELEV de la TDZ de las RWY de PA
RWY Designations	GEO and MAG BRG	Dimension of RWY (mM)	Strength (PCN) and Surface of RWY		THR COORD / RWY END and GUND	THR ELEV and Highest ELEV of TDZ of PA RWY
1	2	3	4		5	6
12	—/ 117	1199 x 15	Asfalto / Asphalt SWY: No		001046.22S 0744632.80W — GUND: —	THR 626 FT —
30	—/ 297	1199 x 15	Asfalto / Asphalt SWY: No		001104.07S 0744558.31W — GUND: —	THR 615 FT —
Pendiente RWY y SWY	Dimensiones SWY (m)	Dimensiones CWY (m)	Dimensiones Franja (m)	Dimensiones RESA (m)	Emplazamiento RAG	OFZ
Slope RWY and SWY	Dimensions SWY(m)	Dimensions CWY (m)	Dimensions Strip (m)	Dimensions RESA (m)	Location RAG	OFZ
7	8	9	10	11	12	13
For Rwy 12: NIL	No	No	No	No	NIL	No
For Rwy 30: NIL	No	No	No	No	NIL	No
Designaciones RWY	Observaciones					
RWY Designations	Remarks					
1	14					
12	NIL					
30	NIL					

SKLG AD 2.13 DISTANCIAS DECLARADAS
SKLG AD 2.13 DECLARED DISTANCES

Designaciones RWY RWY Designations	TORA (m)	TODA (m)	ASDA (m)	LDA (m)	Observaciones Remarks
1	2	3	4	5	6
12	1199	1199	1199	1199	NIL
30	1199	1199	1199	1199	NIL

SKLG AD 2.14 LUCES DE APROXIMACIÓN Y DE PISTA
SKLG AD 2.14 APPROACH AND RUNWAY LIGHTING

Designaciones RWY	Tipo, LEN y INTST LGT APCH	Color RTHL y WBAR	Tipo VASIS, (MEHT) PAPI	LEN, LGT TDZ	LEN, Separación, Color INTST RCLL
RWY Designations	APCH LGT Type LEN and INTST	RTHL Colour and WBAR	VASIS Type, (MEHT) PAPI	TDZ, LGT LEN	RCLL LEN, Spacing, Colour, INTST
1	2	3	4	5	6
12	No	No	No	No	No
30	No	No	No	No	No
Designaciones RWY	LEN, Separación , Color INTST REDL	Color, RENL WBAR	LEN y Color STWL (m)	LGT Identificadoras de Fin de RWY (REIL)	Observaciones
RWY Designations	REDL LEN, Spacing, Colour INTST	RENL WBAR, Colour	STWL LEN (m) Colour	RWY LGT end Identifiers (REIL)	Remarks
1	7	8	9	10	11
12	No	No	No	No	NIL
30	No	No	No	No	NIL

**SKLG AD 2.15 OTROS SISTEMAS DE ILUMINACIÓN Y FUENTES
SECUNDARIAS DE ENERGÍA ELÉCTRICA**
SKLG AD 2.15 OTHER LIGHTING, SECONDARY POWER SUPPLY

1	Emplazamiento, Características y Horas de Operación del ABN/IBN	NIL
	ABN/IBN location, characteristics and hours of operation	
2	Emplazamiento e Iluminación LDI / LDI Location and Lighting	LDI: NIL
	Emplazamiento e Iluminación Anemómetro /	1 Cerca THR 12
	Anemometer Location and Lighting	1 Close to THR 12

3	Luces de Borde de TWY / <i>TWY Edge lighting</i>	No
	Luces de Eje de TWY / <i>TWY Centerline lighting</i>	No
4	Fuente Secundaria PWR Tiempo de Conmutación	NIL
	Secondary PWR Unit Switch Over Time	
5	Observaciones	NIL
	Remarks	

SKLG AD 2.16 ZONA DE ATERRIZAJES PARA HELICÓPTEROS
SKLG AD 2.16 HELICOPTER LANDING AREA

1	Coordenadas TLOF o THR de FATO <i>Coordinates TLOF or THR of FATO</i>	No
	GUND	
2	ELEV TLOF y/o FATO (m/ft)	No
	<i>TLOF and/or FATO ELEV (m/ft)</i>	
3	Dimensiones, SFC, Resistencia y Señales de TLOF y FATO	No,
	<i>TLOF and FATO Dimensions, SFC, Strength and Markings</i>	
4	BRG de FATO	No.
	<i>True BRG of FATO</i>	
5	Distancias Declaradas Disponible	No
	<i>Declared Distance Available</i>	
6	Iluminación de APP y de la FATO	No
	<i>APP and FATO Lighting</i>	
7	Observaciones	No
	Remarks	

SKLG AD 2.17 ESPACIO AÉREO DE LOS SERVICIOS DE TRÁNSITO AÉREO
SKLG AD 2.17 AIR TRAFFIC SERVICES AIRSPACE

1	Designación y Límites Laterales	
	<i>Designation and Lateral Limits</i>	
2	Límites Verticales	
	<i>Vertical limits</i>	
3	Clasificación del Espacio Aéreo	
	<i>Airspace Classification</i>	
4	Distintivo de Llamada ATS Idiomas	
	<i>ATS Unit Call Sign Language(s)</i>	
5	Altitud de Transición	-

	<i>Transition altitude</i>	
6	Horas de Aplicabilidad <i>Hours of Applicability</i>	
7	Observaciones <i>Remarks</i>	

**SKLG AD 2.18 INSTALACIONES DE COMUNICACIONES ATS
SKLG AD 2.18 ATS COMMUNICATION FACILITIES**

Designación del Servicio <i>Service Designation</i>	Distintivo de Llamada <i>Call sign</i>	Frecuencia y Canales <i>Frequency and Channel(s)</i>	Horas de Funcionamiento <i>Hours of Operation</i>	Dirección de Conexión <i>Logon address</i>	SATVOICE	Observaciones <i>Remarks</i>
1	2	3	4	5	6	7
TWR	Leguizamo	122.900 MHZ	NIL	NIL	NIL	Autoanuncios / self-advertisements

**SKLG AD 2.19 RADIOAYUDAS PARA LA NAVEGACIÓN Y EL ATERRIZAJE
SKLG AD 2.19 RADIO NAVIGATION AND LANDING AIDS**

Tipo de Ayuda Variación Magnética Tipo OPS Soportada para ILS / MLS / GLS, GNSS básico y SBAS Clasificación para ILS Clasificación y Designaciones de las Instalaciones de APCH para GBAS Declinación Estación VOR/ILS/MLS	ID	FREQ y/ and CH	HR de Funcionamiento	COORD GEO de la Antena	ELEV Antena DME	RDO Volumen SER FM Punto de Referencia GBAS	Observaciones
Type of Aids Magnetic Variation type of Supported OPS for ILS/MLS/GLS, basic GNSS and SBAS Classification for ILS Facility classification and APCH facility designation(s) for GBAS VOR/ILS/MLS Station Declination			HR of Operation	Site of Antenna COORD	ELEV of DME Antenna	Service Volume RDO from GBAS Reference Point	Remarks
1	2	3	4	5	6	7	8
VOR/DME (07° W)	PLG	112.80 MHZ (CH75X)	H24	001043.00S 0744632.00W	665 FT	NIL	VOR: cobertura / range 150 NM DME: cobertura / range 150 NM

Tipo de Ayuda Variación Magnética Tipo OPS Soportada para ILS / MLS / GLS, GNSS básico y SBAS Clasificación para ILS Clasificación y Designaciones de las Instalaciones de APCH para GBAS Declinación Estación VOR/ILS/MLS	ID	FREQ y/ and CH	HR de Funciona- miento	COORD GEO de la Antena	ELEV Antena DME	RDO Volumen SER FM Punto de Referencia GBAS	Observaciones
Type of Aids Magnetic Variation type of Supported OPS for ILS/MLS/GLS, basic GNSS and SBAS Classification for ILS Facility classification and APCH facility designation(s) for GBAS VOR/ILS/MLS Station Declination			HR of Operation	Site of Antenna COORD	ELEV of DME Antenna	Service Volume RDO from GBAS Reference Point	Remarks
1	2	3	4	5	6	7	8
NIL	NIL		NIL	NIL	NIL	NIL	NIL

**SKLG AD 2.20 REGLAMENTACIÓN LOCAL
SKLG AD 2.20 LOCAL AERODROME REGULATIONS**

NIL

NIL

**SKLG AD 2.21 PROCEDIMIENTOS DE ATENUACIÓN DE RUIDO
SKLG AD 2.21 NOISE ABATEMENT PROCEDURES**

NIL

NIL

**SKLG AD 2.22 PROCEDIMIENTOS DE VUELO
SKLG AD 2.22 FLIGHT PROCEDURES**

NIL

NIL

**SKLG AD 2.23 INFORMACIÓN SUPLEMENTARIA
SKLG AD 2.23 ADDITIONAL INFORMATION**

NIL

NIL

**SKLG AD 2.24 CARTAS RELACIONADAS CON UN AERÓDROMO
SKLG AD 2.24 CHARTS RELATED TO AN AERODROME**

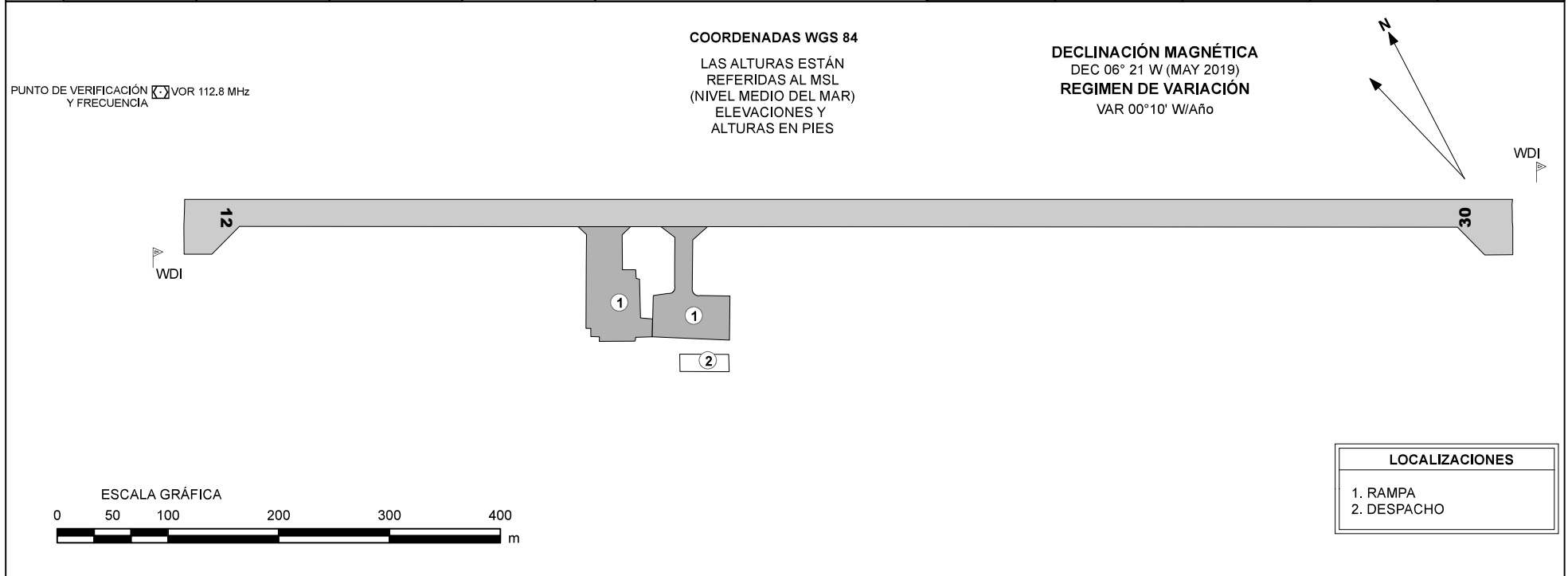
<i>Charts</i>	<i>Pages</i>
01 SKLG_ADC.pdf	AD 2 SKLG - 13
02 SKLG_SID_1_RNAV_GNSS_RWY_30.pdf	AD 2 SKLG - 15
03 SKLG_STAR_1_RNAV_GNSS_RWY_30.pdf	AD 2 SKLG - 17
04 SKLG_IAC_1_RNP_RWY_30.pdf	AD 2 SKLG - 19

THIS PAGE
INTENTIONALLY
LEFT BLANK

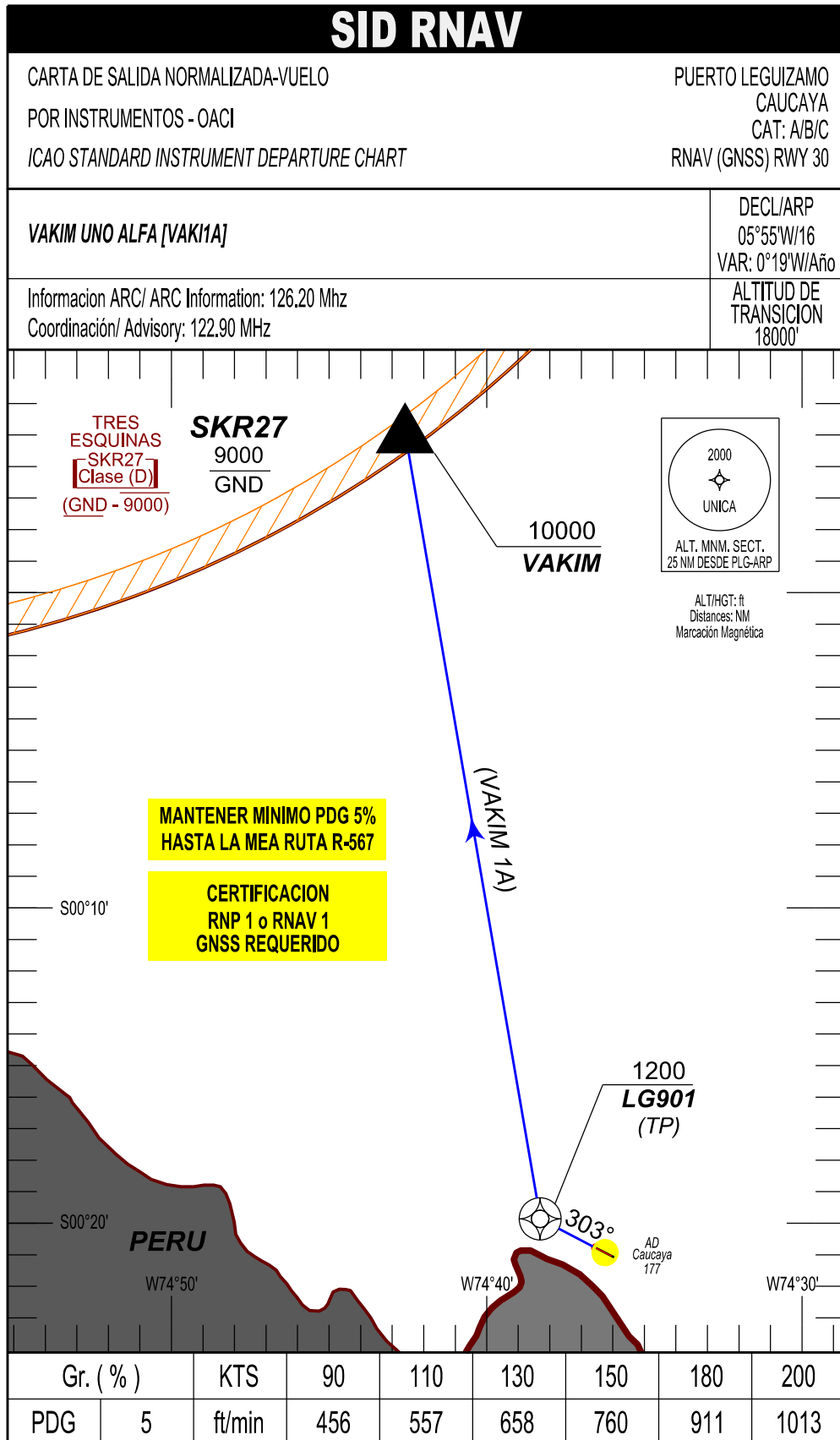
PLANO DE AERÓDROMO
OACI

SKLG - PUERTO LEGUÍZAMO
CAUCAYA
COLOMBIA

RWY	DIRECCIÓN MAG	THR	ELEVACIÓN	RESISTENCIA	TWR: 122.9 MHz	PISTA	TORA	ASDA	TODA	LDA
12	117	00° 10' 46.22" S 74° 46' 32.80" W	190.76m / 626ft	PAVIMENTO FLEXIBLE	DIMENSIÓN DE PISTA: 1199m X 15m	12	1199	1199	1199	1199
ARP		00° 10' 55.14" S 74° 46' 15.56" W	190.68m / 626ft							
30	297	00° 11' 04.07" S 74° 45' 58.31" W	187.43m / 615ft		DIMENSIÓN DE FRANJA: NILL	30	1199	1199	1199	1199

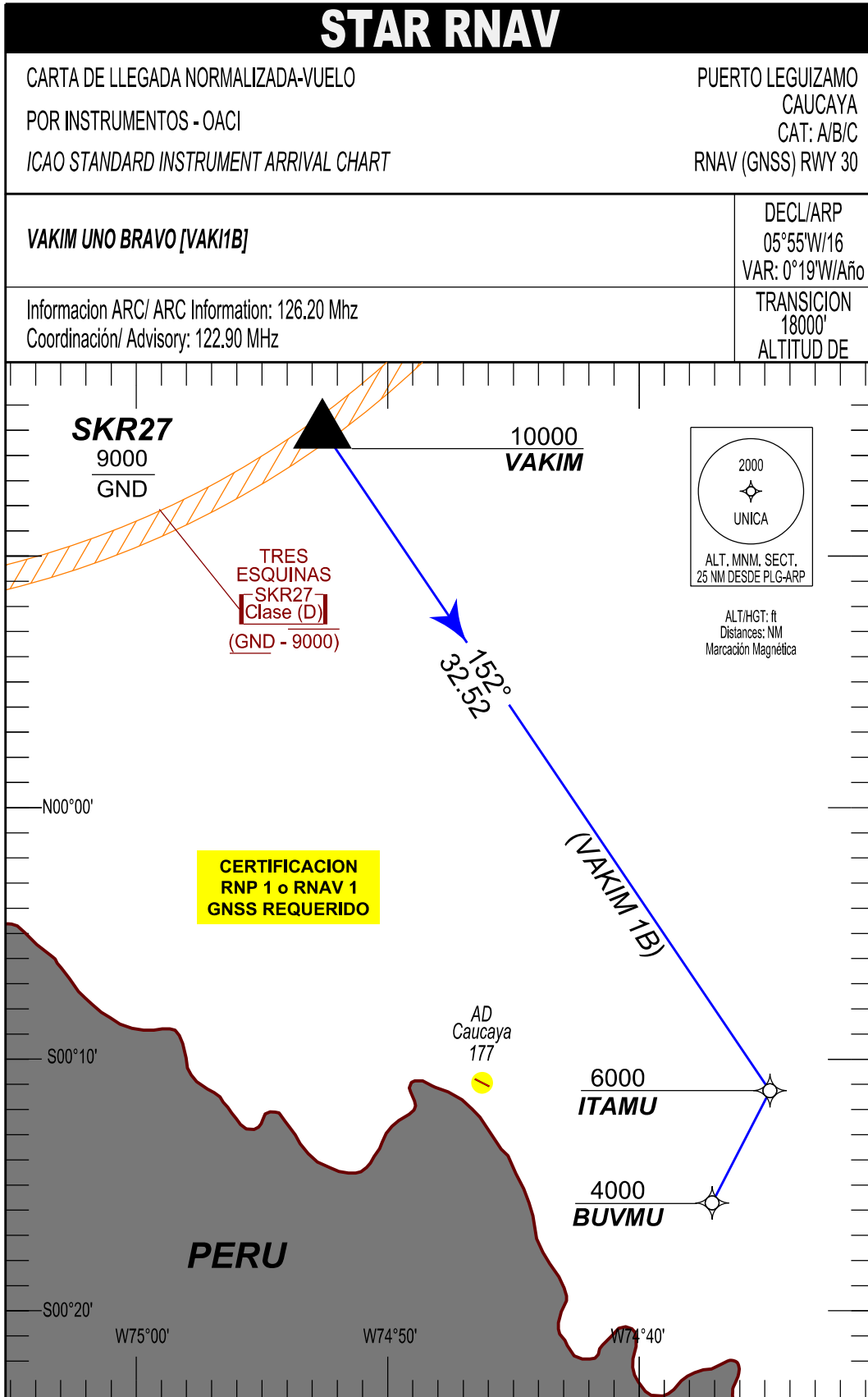


THIS PAGE
INTENTIONALLY
LEFT BLANK



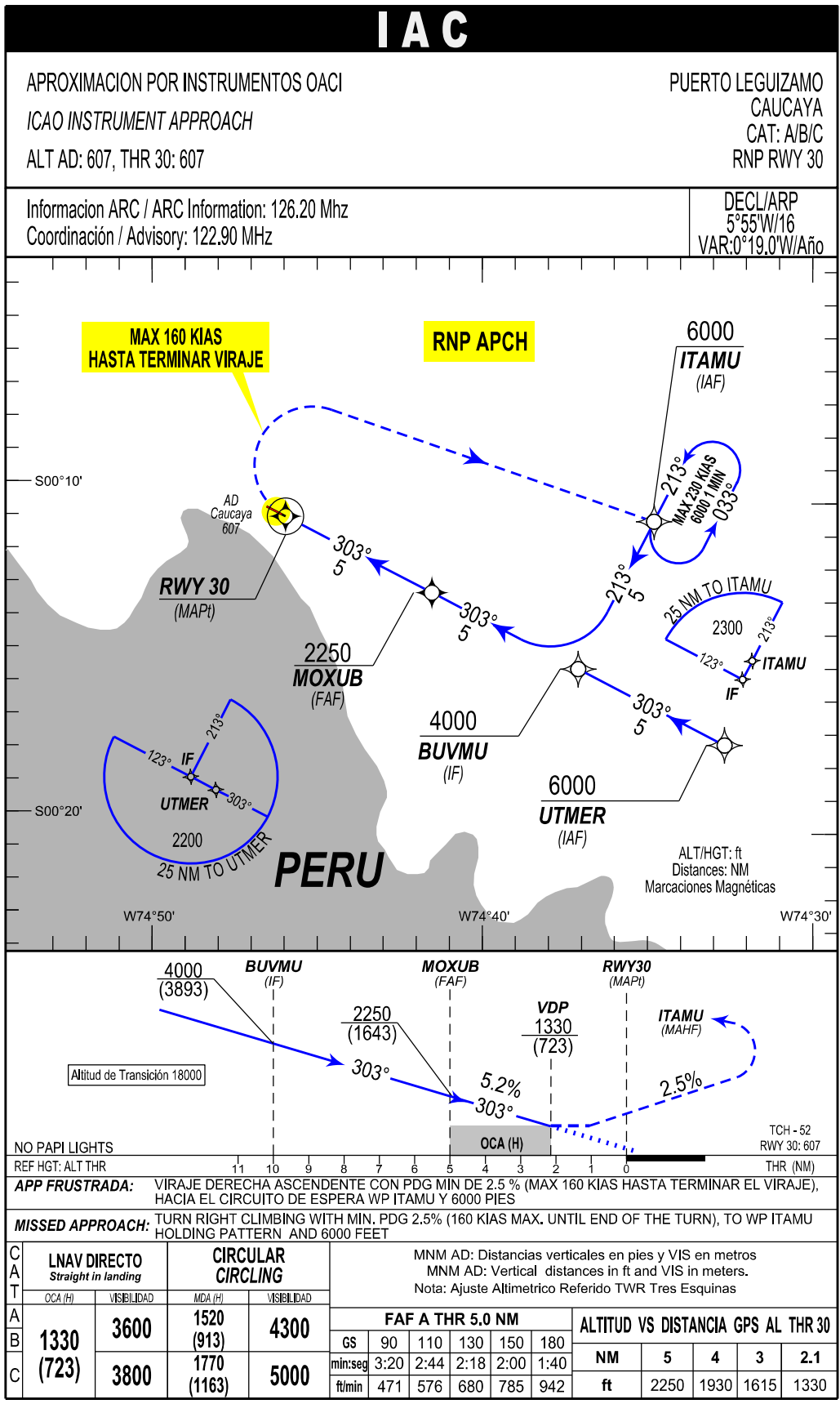
**PUERTO LEGUIZAMO / CAUCAYA
SKLG / SID1 RNAV (GNSS) RWY 30**

PATH TERM	NOMBRE PUNTO DE RECORRIDO	LATITUD (NORTE/SUR) 0° / 0' / 0.00 "	LONGITUD (WHISKEY) 0° / 0' / 0.00"	FB FO	RUMBO (T°) M°	DISTANCIA ENTRE PUNTOS (NM)	DIRECCIÓN DEL VIRAJE	ALTITUD + / AT / -	LIMITE DE VELOCIDAD (KTS)	PDG	PERF DE NAV
VAKIM 1A											
IF	RWY 30	X	X	X	X	X	X	X	X	X	RNP 1 O RNAV 1
CF	LG901 (TP)	00°09'51,71" S	74°48'18,35"	FO	303° (297.08°)	X	X	1200+	X	5,00%	RNP 1 O RNAV 1
DF	VAKIM	00°16'52,00"	74°52'35,00"	FB	X	X	R	10000+	X	5,00%	RNP 1 O RNAV 1



**PUERTO LEGUIZAMO / CAUCAYA
SKLG / STAR1 RNAV (GNSS) RWY 30**

PATH TERM	NOMBRE PUNTO DE RECORRIDO	LATITUD (NORTE/SUR) 0° / 0' / 0.00"	LONGITUD (WHISKEY) 0° / 0' / 0.00"	FB FO	RUMBO (T°) M°	DISTANCIA ENTRE PUNTOS (NM)	DIRECCIÓN DEL VIRAJE	ALTITUD + / AT / -	LIMITE DE VELOCIDAD (KTs)	PDG	PERF DE NAV
VAKIM 1B											
IF	VAKIM	00°16'52,00"	74°52'35,00"	FB	X	X	X	10000+	X	X	RNP 1 O RNAV 1
TF	ITAMU (IAF R)	00°11'14,96" S	74°34'47,94"	FB	152° (145.91°)	32,52	X	6000+	X	X	RNP 1 O RNAV 1
TF	BUVMU (IF)	00°15'42,63" S	74°37'05,73"	FB	213° (207.08°)	5	X	4000+	X	X	RNP 1 O RNAV 1



**PUERTO LEGUIZAMO / CAUCAYA
SKLG / IAC1 / RNP RWY 30**

PATH TERM	NOMBRE PUNTO DE RECORRIDO	LATITUD (SUR) 0°/0'0.00"	LONGITUD (WHISKEY) 0°/0'0.00"	FB/ FO	RUMBO M° (T°)	DISTANCIA ENTRE PUNTOS (NM)	DIRECCIÓN DEL VIRAJE	ALTITUD + /AT/-	LIMITE DE VELOCIDAD (Kts)	VPA	PERF DE NAV
BARRA EN T TRAMO LATERAL DERECHO											
IF	ITAMU (IAF)	00°11'14,96"	74°34'47,94"	FB	X	X	X	6000+	X	X	RNP APCH
TF	BUVMU (IF)	00°15'42,63"	74°37'05,73"	FB	213° (207,08°)	5	X	4000+	X	X	RNP APCH
TF	MOXUB (FAF)	00°13'23,91"	74°41'31,61"	FB	303° (297,50°)	5	X	2250+	X	X	RNP APCH
TF	RWY 30 (MAPT)	00°11'04,07"	74°45'58,31"	FO	303° (297,50°)	5	X	657 +	X	-5,24%	RNP APCH
DF	ITAMU (MAHF)	00°11'14,96"	74°34'47,94"	FB	X	X	R	6000+	160	X	RNP APCH
HM	ITAMU (MAHF)	00°11'14,96"	74°34'47,94"	FO	213° (207,08°)	X	L	6000+	230	X	RNP APCH
BARRA EN T TRAMO CENTRAL											
IF	UTMER (IAF)	00°18'01,35"	74°32'39,85"	FB	X	X	X	6000+	X	X	RNP APCH
TF	BUVMU (IF)	00°15'42,63"	74°37'05,73"	FB	303° (297,50°)	5	X	4000+	X	X	RNP APCH
TF	MOXUB (FAF)	00°13'23,91"	74°41'31,61"	FB	303° (297,50°)	5	X	2250+	X	X	RNP APCH
TF	RWY 30 (MAPT)	00°11'04,07"	74°45'58,31"	FO	303° (297,50°)	5	X	657 +	X	-5,24%	RNP APCH
DF	ITAMU (MAHF)	00°11'14,96"	74°34'47,94"	FB	X	X	R	6000+	160	X	RNP APCH
HM	ITAMU (MAHF)	00°11'14,96"	74°34'47,94"	FO	213° (207,08°)	X	L	6000+	230	X	RNP APCH