

SKEB AD 2.1 INDICADOR DE LUGAR/NOMBRE DEL AERÓDROMO
SKEB AD 2.1 AERODROME LOCATION INDICATOR AND NAME

SKEB - EL TOMIN

SKEB AD 2.2 DATOS GEOGRÁFICOS Y ADMINISTRATIVOS DEL AERÓDROMO
SKEB AD 2.2 AERODROME GEOGRAPHICAL AND ADMINISTRATIVE DATA

1	Coordenadas ARP y Emplazamiento	073544.83N 0744832.41W NIL
	ARP coordinates and site at AD	
2	Dirección y Distancia de la Ciudad	NIL
	Direction and distance from (city)	
3	Elevación / Temperatura de Referencia	Elev: 177 FT (54 M) / T: No
	Elevation/Reference temperature	
4	Ondulación Geoidal en PSN ELEV AD	NIL
	Geoid Undulation at AD ELEV PSN	
5	Declinación Magnética / Año (cambio anual)	7° W (2018)/0°8'W
	Magnetic Variation / Year (annual change)	
6	Administración del aeródromo	NIL
	AD Administration	
	Dirección	Aeropuerto El Tomin El Bagre
	Address	
	Teléfono	NIL
	Telephone number	
	WEBSITE / Email address	NIL
	AFS address	NIL
7	Tipo de Tránsito	NIL
	Types of Traffic permitted	
8	Observaciones	NIL
	Remarks	

SKEB AD 2.3 HORAS DE FUNCIONAMIENTO
SKEB AD 2.3 OPERATIONAL HOURS

1	Explotador del AD	NIL
	AD Operator	
2	Aduana e inmigración	No
	Customs and Immigration	
3	Servicios Médicos y de Sanidad	No
	Health and Sanitation	

4	Oficina de Información AIS	No
	<i>AIS Briefing Office</i>	
5	Oficina de Notificación ATS (ARO)	No
	<i>ATS Reporting Office (ARO)</i>	
6	Oficina de Información MET	No
	<i>MET Briefing Office</i>	
7	Servicios de Tránsito Aéreo (ATS)	No
	<i>Air Traffic Service (ATS)</i>	
8	Abastecimiento de Combustible	No
	<i>Fuelling</i>	
9	Servicios de Escala	No
	<i>Handling</i>	
10	Servicios de Seguridad de la Aviación	No
	<i>Security</i>	
11	Descongelamiento	No
	<i>De-icing</i>	
12	Observaciones	NIL
	<i>Remarks</i>	

SKEB AD 2.4 SERVICIOS E INSTALACIONES DE ESCALA
SKEB AD 2.4 HANDLING SERVICES AND FACILITIES

1	Elementos Disponibles para el Manejo de Carga	No
	<i>Cargo-handling facilities</i>	
2	Tipo de Combustible y Lubricantes	No
	<i>Fuel/oil types</i>	
3	Instalaciones y Capacidad de Abastecimiento de Combustible	No
	<i>Fuelling Facilities and Capacity</i>	
4	Medidas para la Descongelación	No
	<i>De-icing facilities</i>	
5	Espacio de Hangar para las ACFT de paso	No
	<i>Hangar space for visiting ACFT</i>	
6	Instalaciones y Servicios de Reparación para las ACFT de paso	No
	<i>Repair facilities for visiting ACFT</i>	
7	Observaciones	NIL
	<i>Remarks</i>	

SKEB AD 2.5 INSTALACIONES Y SERVICIOS PARA PASAJEROS
SKEB AD 2.5 PASSENGER FACILITIES

1	Hoteles	No
	<i>Hotels</i>	

2	Restaurantes	No
	<i>Restaurants</i>	
3	Posibilidades de Transporte	No
	<i>Transportation Possibilities</i>	
4	Instalaciones y servicios médicos	No
	<i>Medical Facilities</i>	
5	Banco	No
	Oficina de Correos	
	<i>Bank Post Office</i>	
6	Oficina de Turismo	No
	<i>Tourism Office</i>	
7	Observaciones	NIL
	<i>Remarks</i>	

**SKEB AD 2.6 SERVICIOS DE SALVAMENTO Y EXTINCIÓN DE INCENDIOS
SKEB AD 2.6 RESCUE AND FIREFIGHTING SERVICES**

1	Categoría AD para Extinción de Incendios	NIL
	<i>AD Category for Fire Fighting</i>	
2	Equipo de Salvamento	NIL
	<i>Rescue equipment</i>	
3	Capacidad para Retirar ACFT Inutilizadas	NIL
	<i>Capability for Removal of Disabled ACFT</i>	
4	Observaciones	NIL
	<i>Remarks</i>	

**SKEB AD 2.7 DISPONIBILIDAD SEGÚN LA ESTACIÓN DEL AÑO-REMOCIÓN DE OBSTÁCULOS EN LA SUPERFICIE
SKEB AD 2.7 SEASONAL AVAILABILITY – CLEARING**

1	Tipos de Equipo de Remoción de Obstáculos	NIL
	<i>Types of clearing equipment</i>	
2	Prioridad de Remoción de Obstáculos	NIL
	<i>Clearance priorities</i>	
3	Observaciones	NIL
	<i>Remarks</i>	

**SKEB AD 2.8 DATOS SOBRE PLATAFORMAS, CALLES DE RODAJE Y EMPLAZAMIENTOS/POSICIONES DE VERIFICACIÓN DE EQUIPO
SKEB AD 2.8 APRONS, TAXIWAYS AND CHECK LOCATIONS / POSITIONS DATA**

1	Designación, Superficie y Resistencia de las Plataformas	ID		Superficie	Resistencia	
	<i>Designation, Surface and Strength of Aprons</i>	<i>Designator</i>		<i>Surface</i>	<i>Strength</i>	
				No		
2	Designación, Ancho, Superficie y Resistencia de las Calles de Rodaje	Calles de rodaje ID	Ancho	Superficie	Resistencia	Observaciones
	<i>Designation, Width, Surface and Strength of Taxiways</i>	<i>Designator of TWY</i>	<i>Width</i>	<i>Surface</i>	<i>Strength</i>	<i>Remark</i>
		A	9 M	No		
		B	9 M	No		
3	Emplazamiento y Elevación del ACL	NIL				
	<i>Location and Elevation of ACL</i>					
4	Emplazamiento Puntos de Verificación VOR	VOR: NIL				
	<i>VOR Checkpoints Location</i>					
5	Posición Puntos de Verificación del INS	INS: NIL				
	<i>Position of INS Checkpoints</i>					
6	Observaciones	NIL				
	<i>Remarks</i>					

SKEB AD 2.9 SISTEMA DE GUÍA Y CONTROL DEL MOVIMIENTO EN LA SUPERFICIE Y SEÑALES

SKEB AD 2.9 SURFACE MOVEMENT GUIDANCE AND CONTROL SYSTEM AND MARKINGS

1	Uso de Señales ID en los Puestos de ACFT	No
	<i>Use of ACFT Stand ID signs</i>	
2	Guías de TWY	No
	<i>Visual Docking/Parking Guidance System</i>	
3	Señales e Iluminación RWY y TWY	No
	<i>RWY and TWY Markings and Lighting</i>	
4	Barras de Parada y Luces de Protección RWY	No
	<i>Stop Bars and RWY guard lights</i>	
5	Otras Medidas de Protección de RWY	NIL
	<i>Other RWY protection measures</i>	
6	Observaciones	NIL
	<i>Remarks</i>	

SKEB AD 2.10 OBSTÁCULOS DE AERÓDROMO

SKEB AD 2.10 AERODROME OBSTACLES

<i>En el Área 2 / In Area 2</i>					
ID OBST	Tipo de OBST	Posición OBST	ELEV y HGT OBST	Marcación del OBST / Tipo, Color de LGT OBST	Observaciones
<i>OBST ID</i>	<i>OBST type</i>	<i>OBST position</i>	<i>ELEV and HGT OBST</i>	<i>Markings / Type, colour of LGT OBS</i>	<i>Remarks</i>
a	b	c	d	e	f
NOTE: Consultar listado de Obstáculos en el siguiente enlace / See list of Obstacles in the following link https://www.aerocivil.gov.co/servicios-a-la-navegacion/servicio-de-informacion-aeronautica-ais					
<i>En el Área 3 / In Area 3</i>					
ID OBST	Tipo de OBST	Posición OBST	ELEV y HGT OBST	Marcación del OBST / Tipo, Color de LGT OBST	Observaciones
<i>OBST ID</i>	<i>OBST type</i>	<i>OBST position</i>	<i>ELEV and HGT OBST</i>	<i>Markings / Type, colour of LGT OBS</i>	<i>Remarks</i>
a	b	c	d	e	f
NOTE: NIL					

**SKEB AD 2.11 INFORMACIÓN METEOROLÓGICA PROPORCIONADA
SKEB AD 2.11 METEOROLOGICAL INFORMATION PROVIDED**

1	Oficina MET Conexa <i>Associated MET Office</i>	No
2	Horas de Servicio Oficina MET fuera del HR <i>Hours of Service MET Office outside HR of Service</i>	No
3	Oficina Responsable de la Preparación TAF Período de Validez <i>Office Responsible for TAF Preparation Period of Validity</i>	No
4	Disponibilidad TREND Intervalo de Expedición <i>Trend Forecast Interval of Issuance</i>	No
5	Exposiciones Verbales y Consulta <i>Briefing and/ or Consultation Provided</i>	
6	Documentación de Vuelo Idioma(s) Usado <i>Flight Documentation Language(s) Used</i>	No
7	Cartas Disponibles y Otra Información	No

	Charts and Other Information Available	
8	Equipo Suplementario Disponible	No
	Supplementary Equipment Available	
9	Dependencias ATS a las que se Suministra Información MET	No
	ATS Units Provided with MET Information	
10	Información Adicional (Limitación del Servicio)	NIL
	Additional Information (Limitation of Service)	

SKEB AD 2.12 CARACTERÍSTICAS FÍSICAS DE LA PISTA
SKEB AD 2.12 RUNWAY PHYSICAL CHARACTERISTICS

Designaciones RWY	BRG GEO y MAG	Dimensiones de la RWY (m)	Resistencia (PCN) y Superficie RWY	COORD THR/ EXTREMO RWY y GUND	ELEV THR y MAX ELEV de la TDZ de las RWY de PA	
<i>RWY Designations</i>	<i>GEO and MAG BRG</i>	<i>Dimension of RWY (mM)</i>	<i>Strength (PCN) and Surface of RWY</i>	<i>THR COORD / RWY END and GUND</i>	<i>THR ELEV and Highest ELEV of TDZ of PA RWY</i>	
1	2	3	4	5	6	
01	004 / 012	1182 x 15	PCN 8/F/C/W/U No SWY: No	073525.65N 0744833.84W — GUND: —	THR 177 FT —	
19	184 / 192	1182 x 15	PCN 8/F/C/W/U No SWY: No	073604.02N 0744830.97W — GUND: —	THR 162 FT —	
Pendiente RWY y SWY	Dimensiones SWY (m)	Dimensiones CWY (m)	Dimensiones Franja (m)	Dimensiones RESA (m)	Emplazamiento RAG	OFZ
<i>Slope RWY and SWY</i>	<i>Dimensions SWY(m)</i>	<i>Dimensions CWY (m)</i>	<i>Dimensions Strip (m)</i>	<i>Dimensions RESA (m)</i>	<i>Location RAG</i>	<i>OFZ</i>
7	8	9	10	11	12	13
For Rwy 01: NIL	No	No	1360 x 60	No	NIL	No
For Rwy 19: NIL	No	No	1360 x 60	No	NIL	No
Designaciones RWY	Observaciones					
<i>RWY Designations</i>	<i>Remarks</i>					
1	14					
01	NIL					
19	NIL					

SKEB AD 2.13 DISTANCIAS DECLARADAS
SKEB AD 2.13 DECLARED DISTANCES

Designaciones RWY RWY Designations	TORA (m)	TODA (m)	ASDA (m)	LDA (m)	Observaciones Remarks
1	2	3	4	5	6
01	1182	1330	1182	1182	NIL
19	1182	1182	1182	1182	NIL

**SKEB AD 2.14 LUCES DE APROXIMACIÓN Y DE PISTA
SKEB AD 2.14 APPROACH AND RUNWAY LIGHTING**

Designaciones RWY	Tipo, LEN y INTST LGT APCH	Color RTHL y WBAR	Tipo VASIS, (MEHT) PAPI	LEN, LGT TDZ	LEN, Separación, Color INTST RCLL
<i>RWY Designations</i>	<i>APCH LGT Type LEN and INTST</i>	<i>RTHL Colour and WBAR</i>	<i>VASIS Type, (MEHT) PAPI</i>	<i>TDZ, LGT LEN</i>	<i>RCLL LEN, Spacing, Colour, INTST</i>
1	2	3	4	5	6
01	No	No	No	No	No
19	No	No	No	No	No
Designaciones RWY	LEN, Separación , Color INTST REDL	Color, RENL WBAR	LEN y Color STWL (m)	LGT Identificadoras de Fin de RWY (REIL)	Observaciones
<i>RWY Designations</i>	<i>REDL LEN, Spacing, Colour INTST</i>	<i>RENL WBAR, Colour</i>	<i>STWL LEN (m) Colour</i>	<i>RWY LGT end Identifiers (REIL)</i>	<i>Remarks</i>
1	7	8	9	10	11
01	No	No	No	No	NIL
19	No	No	No	No	NIL

**SKEB AD 2.15 OTROS SISTEMAS DE ILUMINACIÓN Y FUENTES
SECUNDARIAS DE ENERGÍA ELÉCTRICA
SKEB AD 2.15 OTHER LIGHTING, SECONDARY POWER SUPPLY**

1	Emplazamiento, Características y Horas de Operación del ABN/IBN <i>ABN/IBN location, characteristics and hours of operation</i>	NIL
2	Emplazamiento e Iluminación LDI / <i>LDI Location and Lighting</i>	LDI: NIL
	Emplazamiento e Iluminación Anemómetro / <i>Anemometer Location and Lighting</i>	WDI: NIL
3	Luces de Borde de TWY / <i>TWY Edge lighting</i>	No
	Luces de Eje de TWY / <i>TWY Centerline lighting</i>	No

4	Fuente Secundaria PWR Tiempo de Conmutación	NIL
	Secondary PWR Unit Switch Over Time	
5	Observaciones	NIL
	Remarks	NIL

**SKEB AD 2.16 ZONA DE ATERRIZAJES PARA HELICÓPTEROS
SKEB AD 2.16 HELICOPTER LANDING AREA**

1	Coordenadas TLOF o THR de FATO Coordinates TLOF or THR of FATO	No
	GUND	
2	ELEV TLOF y/o FATO (m/ft)	No
	TLOF and/or FATO ELEV (m/ft)	
3	Dimensiones, SFC, Resistencia y Señales de TLOF y FATO	No,
	TLOF and FATO Dimensions, SFC, Strength and Markings	
4	BRG de FATO	No.
	True BRG of FATO	
5	Distancias Declaradas Disponible	No
	Declared Distance Available	
6	Iluminación de APP y de la FATO	No
	APP and FATO Lighting	
7	Observaciones	No
	Remarks	

**SKEB AD 2.17 ESPACIO AÉREO DE LOS SERVICIOS DE TRÁNSITO AÉREO
SKEB AD 2.17 AIR TRAFFIC SERVICES AIRSPACE**

1	Designación y Límites Laterales	
	Designation and Lateral Limits	
2	Límites Verticales	
	Vertical limits	
3	Clasificación del Espacio Aéreo	
	Airspace Classification	
4	Distintivo de Llamada ATS Idiomas	
	ATS Unit Call Sign Language(s)	
5	Altitud de Transición	-
	Transition altitude	
6	Horas de Aplicabilidad	
	Hours of Applicability	
7	Observaciones	

Remarks	
----------------	--

**SKEB AD 2.18 INSTALACIONES DE COMUNICACIONES ATS
SKEB AD 2.18 ATS COMMUNICATION FACILITIES**

**SKEB AD 2.19 RADIOAYUDAS PARA LA NAVEGACIÓN Y EL ATERRIZAJE
SKEB AD 2.19 RADIO NAVIGATION AND LANDING AIDS**

Tipo de Ayuda Variación Magnética Tipo OPS Soportada para ILS / MLS / GLS, GNSS básico y SBAS Clasificación para ILS Clasificación y Designaciones de las Instalaciones de APCH para GBAS Declinación Estación VOR/ILS/MLS	<i>ID</i>	<i>FREQ y/ and CH</i>	HR de Funciona- miento	COORD GEO de la Antena	ELEV Antena DME	RDO Volumen SER FM Punto de Referencia GBAS	Observaciones
Type of Aids Magnetic Variation type of Supported OPS for ILS/MLS/GLS, basic GNSS and SBAS Classification for ILS Facility classification and APCH facility designation(s) for GBAS VOR/ILS/MLS Station Declination			HR of Operation	Site of Antenna COORD	ELEV of DME Antenna	Service Volume RDO from GBAS Reference Point	Remarks
1	2	3	4	5	6	7	8
NIL	NIL		NIL	NIL	NIL	NIL	NIL

**SKEB AD 2.20 REGLAMENTACIÓN LOCAL
SKEB AD 2.20 LOCAL AERODROME REGULATIONS**

NIL

NIL

**SKEB AD 2.21 PROCEDIMIENTOS DE ATENUACIÓN DE RUIDO
SKEB AD 2.21 NOISE ABATEMENT PROCEDURES**

NIL

NIL

**SKEB AD 2.22 PROCEDIMIENTOS DE VUELO
SKEB AD 2.22 FLIGHT PROCEDURES**

NIL

NIL

SKEB AD 2.23 INFORMACIÓN SUPLEMENTARIA
SKEB AD 2.23 ADDITIONAL INFORMATION

NIL

NIL

SKEB AD 2.24 CARTAS RELACIONADAS CON UN AERÓDROMO
SKEB AD 2.24 CHARTS RELATED TO AN AERODROME

<i>Charts</i>	<i>Pages</i>
01 SKEB_ADC.pdf	AD 2 SKEB - 11
02 SKEB_SID1.pdf	AD 2 SKEB - 13
03 SKEB_STAR1.pdf	AD 2 SKEB - 15
04 SKEB_IAC1.pdf	AD 2 SKEB - 17

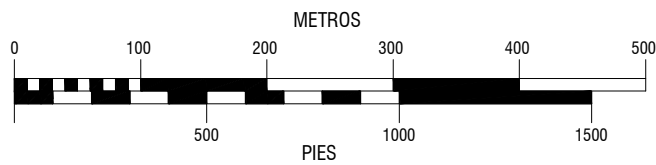
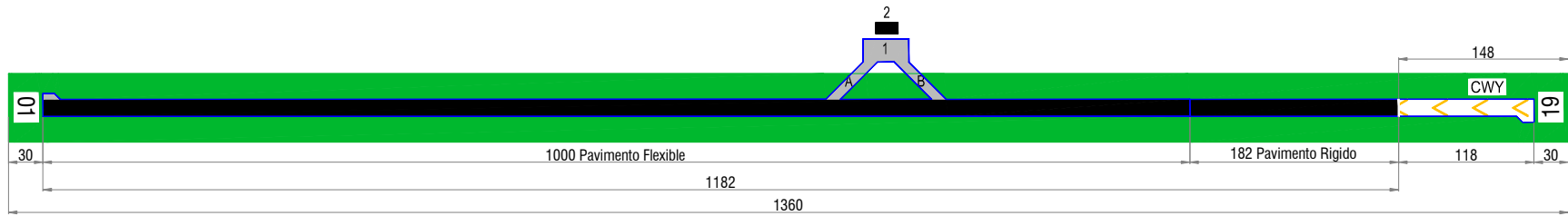
PLANO DE AERÓDROMO
OACI

SKEB - EL BAGRE
EL TOMIN
COLOMBIA

RWY	GEO / MAG	THR	ELEVACIÓN	RESISTENCIA	TWR :	DISTANCIAS DECLARADAS				
						PISTA	TORA m	TODA m	ASDA m	LDA m
01	04,27° / 012°	07°35'25.65"N 74°48'33.84"W	54.0 m 177 ft	8/F/C/W/U	DIMENSIÓN DE PISTA: 1182 m x 15 m	01	1182	1330	1182	1182
ARP		07°35'44.83"N 74°48'32.41"W	54.0 m 177 ft			19	1182	1182	1182	1182
19	184,27° / 192°	07°36'04.02"N 74°48'30.97"W	49.5 m 162 ft			DIMENSIÓN DE FRANJA: 1360 m x 60 m				

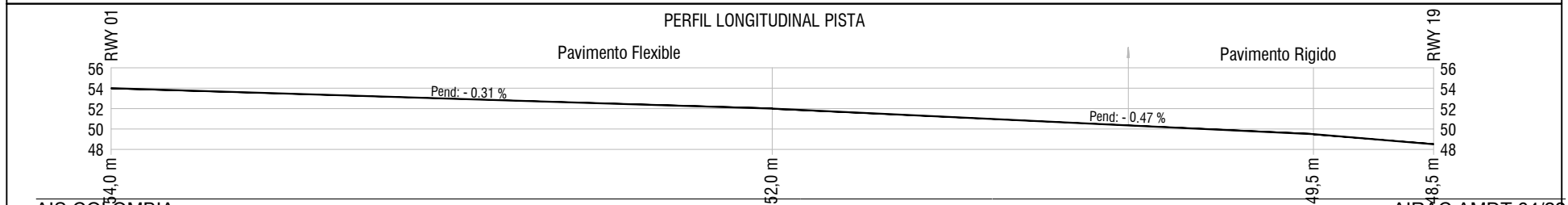
LOCALIZACIÓN

1. Plataforma
2. Edificio Terminal

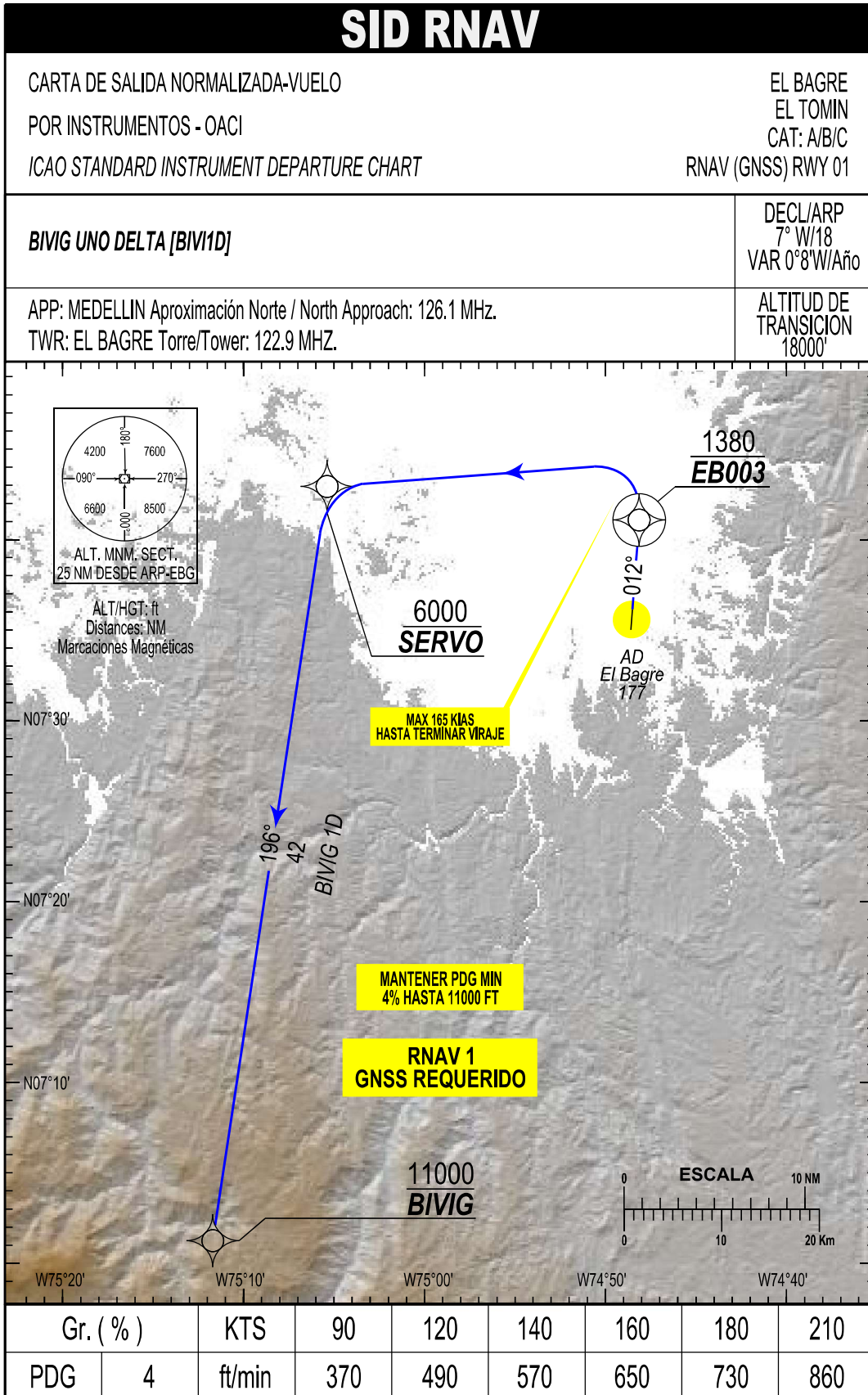


REGIMEN DE VARIACIÓN
Anual de 0°08'W / 2018
DECLINACIÓN MAGNÉTICA
07°18'W / AÑO

COORDENADAS WGS-84
ELEVACIONES Y DIMENSIONES EN METROS Y PIES
LOS MARCACIONES SON MAGNÉTICAS
CALLES DE RODAJE ANCHO: 9,0 m

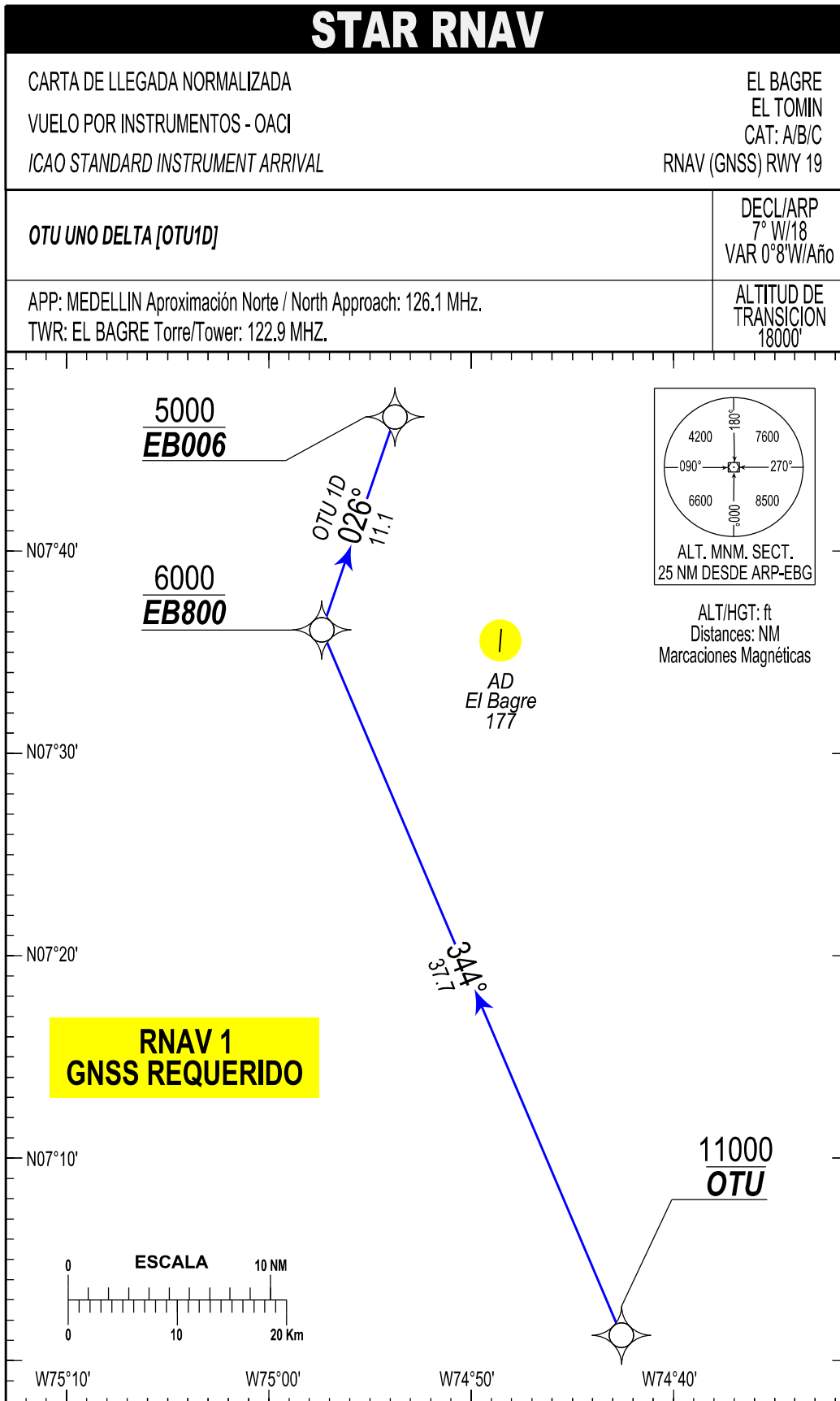


THIS PAGE
INTENTIONALLY
LEFT BLANK



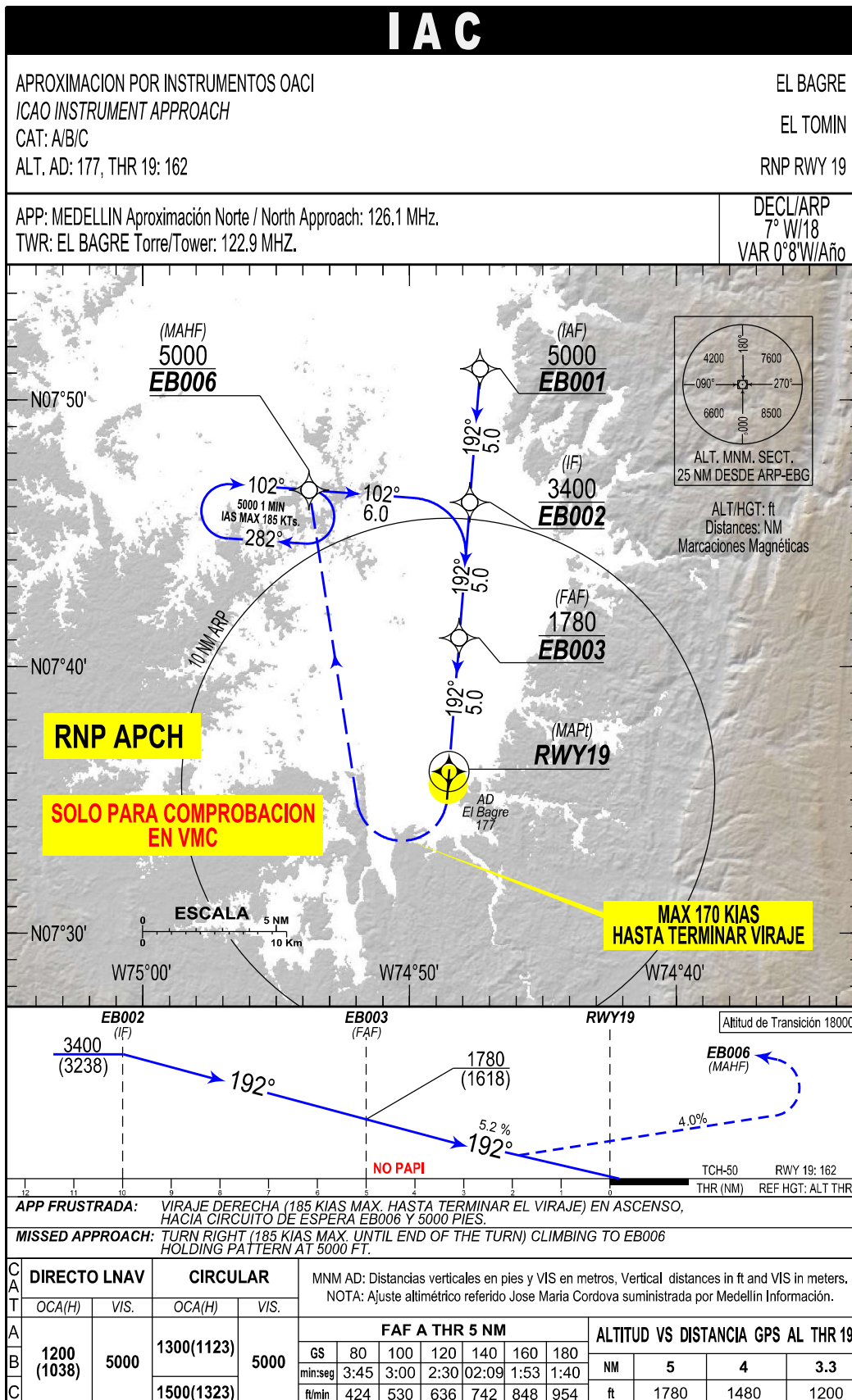
EL BAGRE / EL TOMIN
SKEB / SID RNAV (GNSS) RWY 01

PATH TERM	NOMBRE PUNTO DE RECORRIDO	LATITUD (NORTE) 0°/0'/0.00"	LONGITUD (WHISKEY) 0°/0'/0.00"	FB / FO	RUMBO M° (T°)	DISTANCIA ENTRE PUNTOS (NM)	DIRECCION DEL VIRAJE	ALTITUD	LIMITE DE VELOCIDAD (Kts)	PDG %	PERFORM DE NAV
BIVIG 1D											
IF	RWY01	X	X	X	X	X	X	X	X	X	RNAV1
CF	EB003	07°41'04,61"	074°48'08,48"	FO	012°(005°)	X	X	1380+	165	4,00%	RNAV1
DF	SERVO	07°42'56"	075°05'23"	FB	X	X	L	6000+	X	4,00%	RNAV1
TF	BIVIG	07°01'15"	075°11'42"	FB	196°(189°)	42	X	11000+	X	4,00%	RNAV1



EL BAGRE / EL TOMIN
SKEB / STAR RNAV (GNSS) RWY 19

PATH TERM	NOMBRE PUNTO DE RECORRIDO	LATITUD (NORTE) 0°/0'0.00"	LONGITUD (WHISKEY) 0°/0'0.00"	FB / FO	RUMBO M° (T°)	DISTANCIA ENTRE PUNTOS (NM)	DIRECCION DEL VIRAJE	ALTITUD	LIMITE DE VELOCIDAD (Kts)	PDG %	PERFORM DE NAV
OTU1D											
IF	OTU	07°01'15"	074°42'34"	X	X	X	X	11000 +	X	X	RNAV1
TF	EB800	07°36'05,76"	074°57'22,58"	FB	344° (337,0°T)	37.7	X	6000+	X	X	RNAV1
TF	EB006	07°46'37,40"	074°53'45,86"	FB	026° (018,9°T)	11.1	X	5000+	X	X	RNAV1



**EL BAGRE / EL TOMIN
SKEB / IAC RNP RWY 19**

PATH TERM	NOMBRE PUNTO DE RECORRIDO	LATITUD (NORTE) 0°0'0.00 "	LONGITUD (WHISKEY) 0°0'0.00 "	FB / FO	RUMBO M°(T°)	DISTANCIA ENTRE PUNTOS (NM)	DIRECCIÓN DEL VIRAJE	ALTITUD +/-AT/-	LIMITE DE VELOCIDAD (KTs)	VPA	PERF DE NAV
BARRA EN T TRAMO LATERAL DERECHO											
IF	EB006 (IAF)	07°46'37.40"	074°53'45.86"	FB	X	X	X	5000+	X	X	RNP APCH
TF	EB002 (IF)	07°46'09.74"	074°47'44.26"	FB	102°(095°)	6	X	3400+	X	X	RNP APCH
TF	EB003 (FAF)	07°41'04.61"	074°48'08.48"	FB	192°(185°)	5	X	1780+	X	X	RNP APCH
TF	RWY19 (MAP4)	07°36'04.02"	074°48'30.97"	FO	192°(185°)	5	X	210+	X	-5,24%	RNP APCH
DF	EB006 (MAHF)	07°46'37.40"	074°53'45.86"	FB	X	X	R	5000+	170	4,00%	RNP APCH
BARRA EN T TRAMO CENTRAL											
IF	EB001 (IAF)	07°51'10.28"	074°47'21.11"	FB	X	X	X	5000+	X	X	RNP APCH
TF	EB002 (IF)	07°46'09.74"	074°47'44.26"	FB	192°(185°)	5	X	3400+	X	X	RNP APCH
TF	EB003 (FAF)	07°41'04.61"	074°48'08.48"	FB	192°(185°)	5	X	1780+	X	X	RNP APCH
TF	RWY19 (MAP4)	07°36'04.02"	074°48'30.97"	FO	192°(185°)	5	X	210+	X	-5,24%	RNP APCH
DF	EB006 (MAHF)	07°46'37.40"	074°53'45.86"	FB	X	X	R	5000+	170	4,00%	RNP APCH
PATH TERM	NOMBRE PUNTO DE RECORRIDO	LATITUD (NORTE) 0°0'0.00 "	LONGITUD (WHISKEY) 0°0'0.00 "	FB / FO	RUMBO ALEJAMIENTO M°(T°)	RUMBO ACERCAMIENTO M°(T°)	DIRECCIÓN DEL VIRAJE	ALTITUD	LIMITE DE VELOCIDAD (KTs)	OUTBOUND LEG	PERF DE NAV
HM	EB006 (MAHF)	07°46'37.40"	074°53'45.86"	FO	282°(275°)	102°(095°)	R	5000+	185	1MIN	RNP APCH