

AIS - COLOMBIA

AFS: SKBOYOYX
 Teléfono: +57 (1) 4251000
 Ext. 1421/1274/1447
 E-mail: ais@aerocivil.gov.co

REPÚBLICA DE COLOMBIA

AERONÁUTICA CIVIL

Unidad Administrativa Especial



**DIRECCIÓN DE SERVICIOS A LA
 NAVEGACIÓN AEREA
 GRUPO DE INFORMACIÓN AERONÁUTICA**
 Centro de Gestión Aeronáutico de Colombia
 CGAC

**AIP
 SUP****A32/20
 C45/20****06 JUL 20****AD****C45/20****SKLT**

El presente suplemento se realiza debido al desplazamiento de umbral Pista 21 del aeropuerto de Leticia. Vigencia a partir de la fecha hasta 10 de septiembre de 2020

1. Características físicas de la pista 03/21 modificadas.**Descripción:**

- ARP modificado a coordenadas 04 11 32,74 S 069 56 32,63 W.
- Umbral de pista 03 coordenadas 04 12 00,99 S 069 56 43,45 W.
- Umbral de pista 21 desplazado 150 metros en coordenadas 04 11 04,49 S 069 56 21,80 W
- Longitud disponible de pista 03/21, 1.860 metros.
- Distancias declaradas pista 03/21 modificadas así:

Ver plano

RWY	TORA	TODA	ASDA	LDA
03	1860	1860	1860	1860
21	1860	2010	1950	1860

2. Durante el desplazamiento del citado umbral, se suspenden los siguientes procedimientos de aproximación.

- IAC 3 – ILS Z CAT 1 RWY 21
- IAC 4 – VOR RWY 21
- IAC 5 – LOC RWY 21
- IAC 6 – RNAV (GNSS) RWY 21
- IAC 7 – ILS Y RWY 21

A32/20**SKLT**

This AIP Supplement is about the displacement of runway 21 threshold at Leticia airport. It will be in force from this day until september 10th 2020

1. Runway 03/21 physical characteristics modified.**Description:**

- ARP new coordinates 04 11 32, 74 S 069 56 32, 63 W.
- Runway 03 threshold coordinates 04 12 00, 99 S 069 56 43, 45 W.
- Runway 21 threshold displaced 150 meters on coordinates 04 11 04,49 S 069 56 21,80 W
- Runway 03/21 available length 1.860 meters.
- Declared distances runway 03/21 modified:

See chart

RWY	TORA	TODA	ASDA	LDA
03	1860	1860	1860	1860
21	1860	2010	1950	1860

2. While the displacement remains, the next approach procedures are suspended.

- IAC 3 – ILS Z CAT 1 RWY 21
- IAC 4 – VOR RWY 21
- IAC 5 – LOC RWY 21
- IAC 6 – RNAV (GNSS) RWY 21
- IAC 7 – ILS Y RWY 21

3. Para esta contingencia se publican los siguientes procedimientos de Aproximación:

- IAC 8 - Carta de aproximación por instrumentos (IAC) RNAV X RWY 21 – DISP (Temporal por umbral desplazado RWY 21)

Carta nueva

- IAC 9 - Carta de aproximación por instrumentos (IAC) LOC X RWY 21 – DISP (Temporal por umbral desplazado RWY 21)

Carta nueva

- IAC 10 - Carta de aproximación por instrumentos (IAC) VOR X RWY 21 – DISP (Temporal por umbral desplazado RWY 21)

Carta nueva

REF. AIP SKLT AD 2.2, 2.12, 2.13 ADC, IAC 3, 4, 5, 6, 7, 8, 9, 10

RPLC SUP C25/20

3. For this contingency plan the following approach procedures are published:

- IAC 8 - Instrument approach chart (IAC) RNAV X RWY 21 (Temporary by threshold displaced RWY 21).

New chart

- IAC 9 - Instrument approach chart (IAC) LOC X RWY 21 (Temporary by threshold displaced RWY 21).

New chart

- IAC 10 - Instrument approach chart (IAC) VOR X RWY 21 – DISP (Temporary by threshold displaced RWY 21).

New chart

REF. AIP SKLT AD 2.2, 2.12, 2.13 ADC, IAC 3, 4, 5, 6, 7, 8, 9, 10

RPLC SUP A12/20

PLANO DE AERÓDROMO
OACI

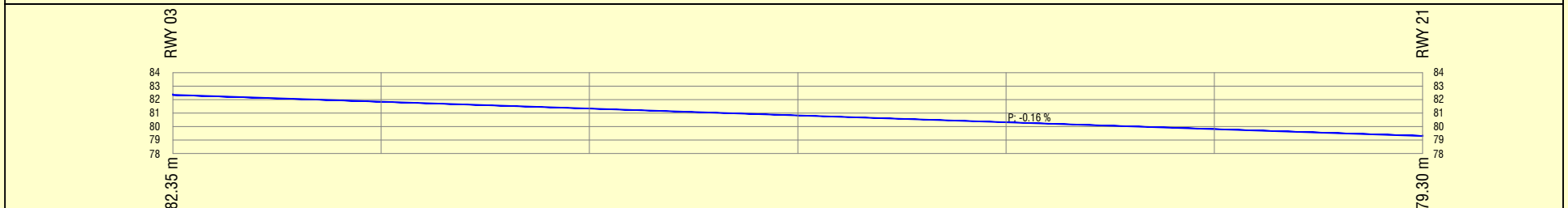
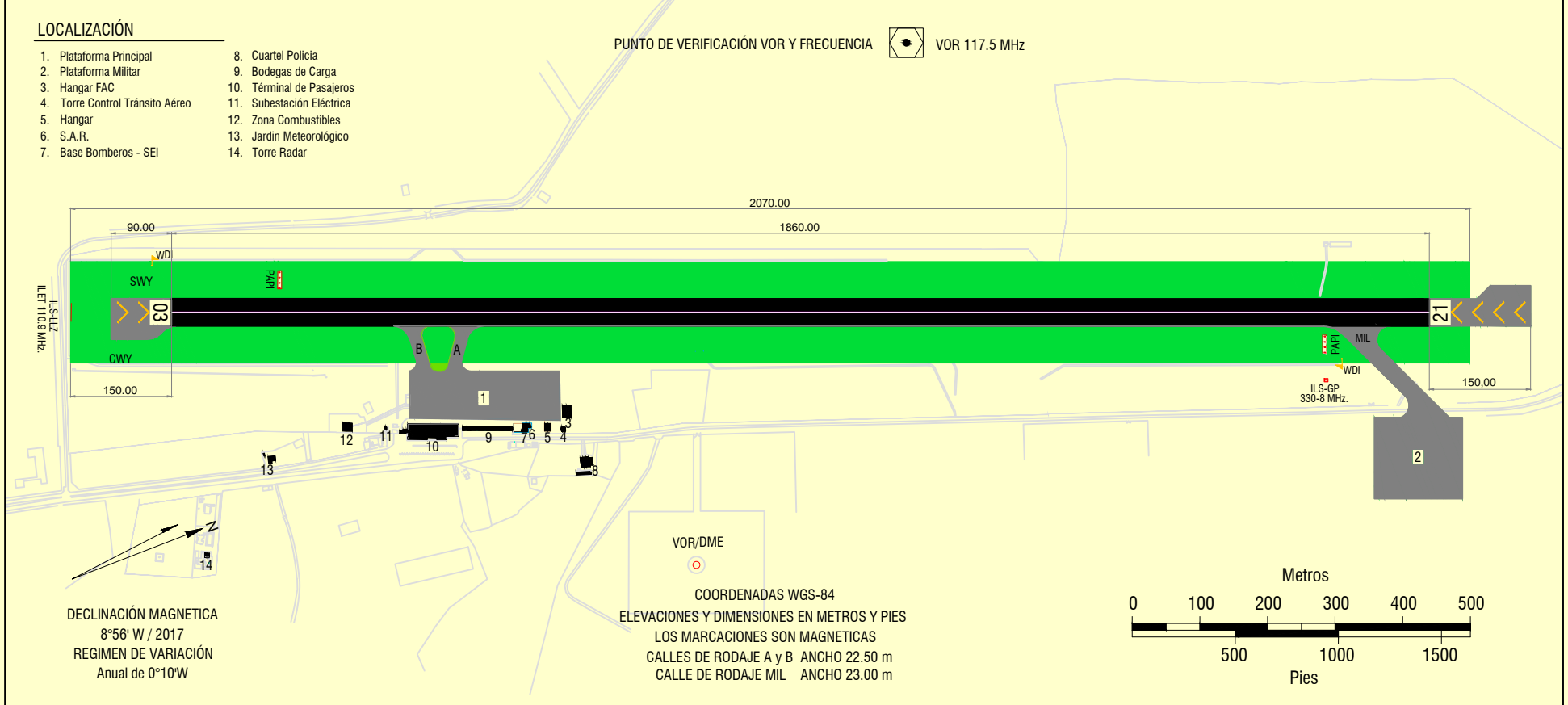
SKLT-LETICIA
ALFREDO VÁSQUEZ COBO
COLOMBIA

RWY	GEO / MAG	THR	ELEVACIÓN	RESISTENCIA	DISTANCIAS DECLARADAS					
					PISTA	TORA m	TODA m	ASDA m	LDA m	
03	21.03° / 30°	04°12'00.99"S 69°56'43.45"W	82.35 m 270 ft	ASFALTO 43.83/F/B/X/T	TWR : 118.1 MHz					
ARP		04°11'32.74"S 69°56'32.63"W	82.35 m 270 ft		DIMENSIÓN DE PISTA: 1860 m x 40 m					
21	201.03° / 210°	04°11'04.49"S 69°56'21.80"W	79.30 m 260 ft		DIMENSIÓN DE FRANJA: 2070 m x 150 m					
					03	1860	1860	1860	1860	1860
					21	1860	2010	1950	1860	1860

LOCALIZACIÓN

- | | |
|---------------------------------|---------------------------|
| 1. Plataforma Principal | 8. Cuartel Policía |
| 2. Plataforma Militar | 9. Bodegas de Carga |
| 3. Hangar FAC | 10. Terminal de Pasajeros |
| 4. Torre Control Tránsito Aéreo | 11. Subestación Eléctrica |
| 5. Hangar | 12. Zona Combustibles |
| 6. S.A.R. | 13. Jardín Meteorológico |
| 7. Base Bomberos - SEI | 14. Torre Radar |

PUNTO DE VERIFICACIÓN VOR Y FRECUENCIA  VOR 117.5 MHz



IAC RNAV

APROXIMACION POR INSTRUMENTOS OACI

LETICIA

ICAO INSTRUMENT APPROACH

ALFREDO VASQUEZ COBO

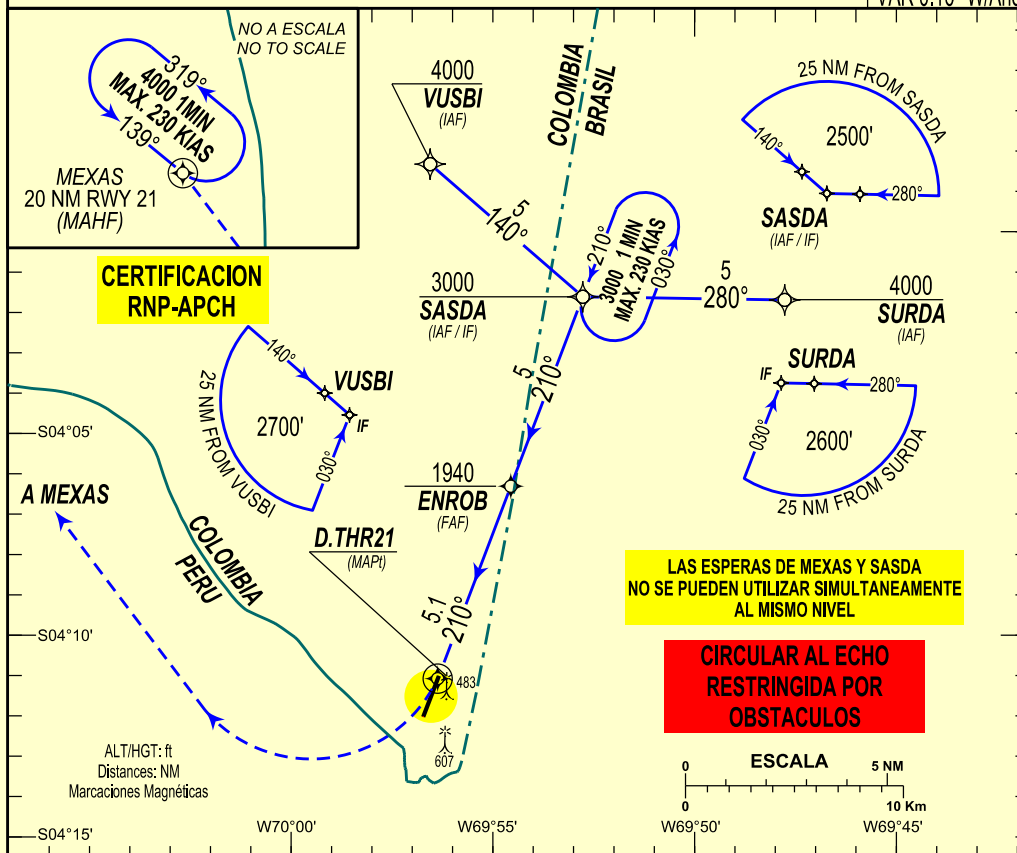
CAT: A/B/C

ELEV. AD: 270, THR 21- DISP: 260

RNAV X (GNSS) RWY 21- DISP

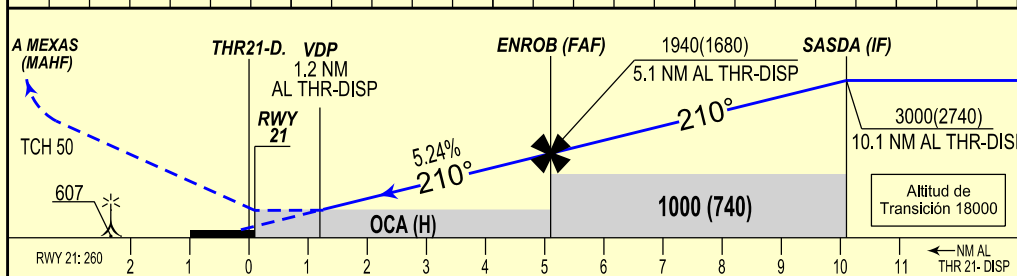
AMAZONAS APP: Aproximación / Approach: 119.1 MHz., Alterna: 120.1 MHz.
TWR: ALFREDO VASQUEZ COBO Torre/Tower 118.1 MHz

DECL/ARP
9°W/17
VAR 0.16° W/Año



LAS ESPERAS DE MEXAS Y SASDA
NO SE PUEDEN UTILIZAR SIMULTANEAMENTE
AL MISMO NIVEL

CIRCULAR AL ECHO
RESTRINGIDA POR
OBSTACULOS



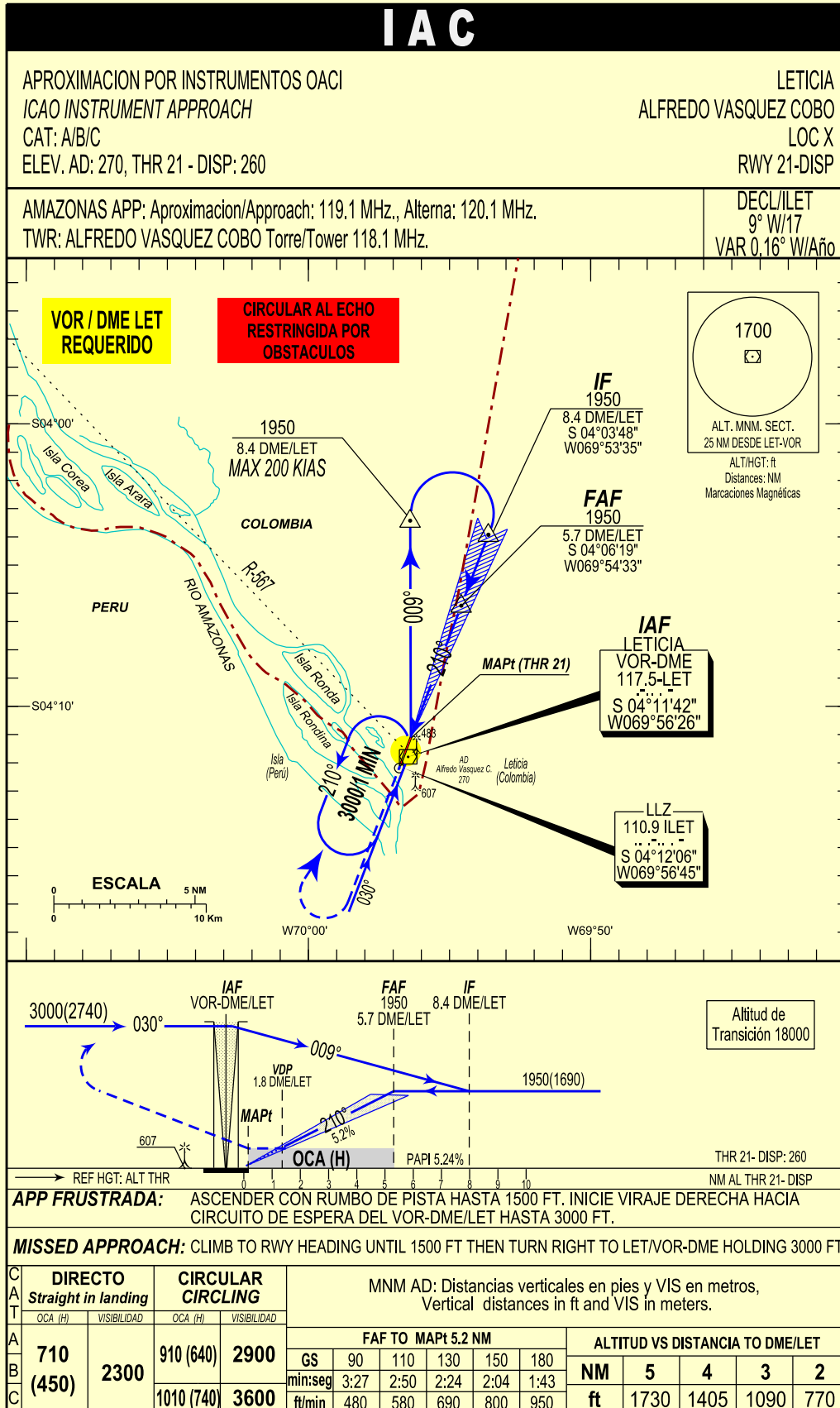
APP FRUSTRADA: VIRAR DERECHA HACIA EL CIRCUITO DE ESPERA MEXAS EN ASCENSO A 4000.

MISSED APPROACH: TURN RIGHT TO MEXAS HOLDING PATTERN, CLIMB TO 4000.

C A T	LNAV DIRECTO		CIRCULAR CIRCLING		MNM AD: Distancias verticales en pies y VIS en metros, Vertical distances in ft and VIS in meters.				
	OCA (H)	VISIBILIDAD	OCA (H)	VISIBILIDAD	FAF TO MAPt 5.1 NM				
A	700 (430)	2200	910 (640)	2900	AL TITUD VS DISTANCIA GPS TO THR 21				
B					NM 5.1 4 3 2 1.2				
C					ft 1940 1582 1264 946 710				

AMAZONAS / LETICIA
SKLT / IAC8 RNAV X (GNSS) RWY 21- DISP

PATH TERM	NOMBRE PUNTO DE RECORRIDO	TIPO / TYPE	LATITUD (SUR) 0°/0'0.00"	LONGITUD (WHISKEY) 0°/0'0.00"	LATITUD (SUR) 0°/0.000"	LONGITUD (WHISKEY) 0°/0.000"	FB/FO	RUMBO / HEADING M° (7°)	DISTANCIA ENTRE PUNTOS (NIM)	DIRECCIÓN DEL VIRAJE	ALTITUD + / AT / -	LIMITE DE VELOCIDAD (KTS)	VPA	PERF DE NAV
BARRA EN Y TRAMO INICIAL LATERAL IZQUIERDO														
IF	SURDA (IAFL)	WP	04°01'41.39"	069°47'46.12"	04°01.690'	069°47.769'	FB	X	X	X	4000 +	X	X	RNP APCH
TF	SASDA (IF)	WP	04°01'36.77"	069°52'46.28"	04°01.613'	069°52.771'	FB	279° (270.91°)	5	X	3000 +	X	X	RNP APCH
TF	ENROB (FAF)	WP	04°06'18.43"	069°54'33.29"	04°06.307'	069°54.555'	FB	209° (200.92°)	5	X	1940 +	X	X	RNP APCH
TF	RWY21 (MAPt)	RWY	04°11'04.62"	69°56'22.11"	04°11.077'	069°56.369'	FO	209° (200.92°)	5.1	X	310 +	X	-5.2%	RNP APCH
DF	MEXAS (MAHF)	WP	03°58'55.64"	070°11'53.18"	03°58.927'	070°11.886'	FO	X	X	R	4000 +	X	X	RNP APCH
BARRA EN Y TRAMO CENTRAL														
IF	SASDA (IAF/IF)	WP	04°01'36.77"	069°52'46.28"	04°01.613'	069°52.771'	FB	139° (130.92°)	5	X	3000 +	X	X	RNP APCH
TF	ENROB (FAF)	WP	04°06'18.43"	069°54'33.29"	04°06.307'	069°54.555'	FB	209° (200.92°)	5	X	1940 +	X	X	RNP APCH
TF	RWY21 (MAPt)	RWY	04°11'04.62"	69°56'22.11"	04°11.077'	069°56.369'	FO	209° (200.92°)	5.1	X	310 +	X	-5.2%	RNP APCH
DF	MEXAS (MAHF)	WP	03°58'55.64"	070°11'53.18"	03°58.927'	070°11.886'	FO	X	X	R	4000 +	X	X	RNP APCH
BARRA EN Y TRAMO INICIAL LATERAL DERECHO														
IF	VUSBI (IAFR)	WP	03°58'19.45"	069°56'33.24"	03°58.324'	069°56.584'	FB	X	X	X	4000 +	X	X	RNP APCH
TF	SASDA (IF)	WP	04°01'36.77"	069°52'46.28"	04°01.613'	069°52.771'	FB	139° (130.92°)	5	X	3000 +	X	X	RNP APCH
TF	ENROB (FAF)	WP	04°06'18.43"	069°54'33.29"	04°06.307'	069°54.555'	FB	209° (200.92°)	5	X	1940 +	X	X	RNP APCH
TF	RWY21 (MAPt)	RWY	04°11'04.62"	69°56'22.11"	04°11.077'	069°56.369'	FO	209° (200.92°)	5.1	X	310 +	X	-5.2%	RNP APCH
DF	MEXAS (MAHF)	WP	03°58'55.64"	070°11'53.18"	03°58.927'	070°11.886'	FO	X	X	R	4000 +	X	X	RNP APCH



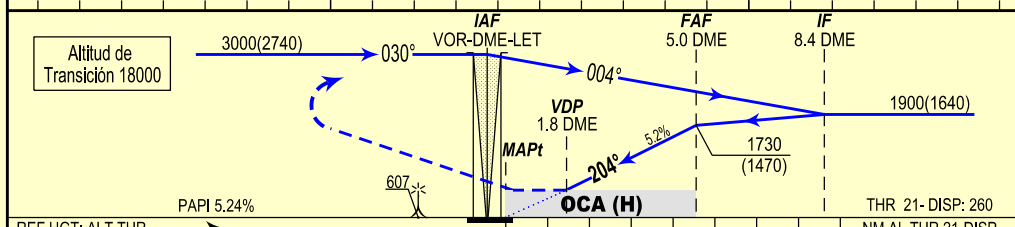
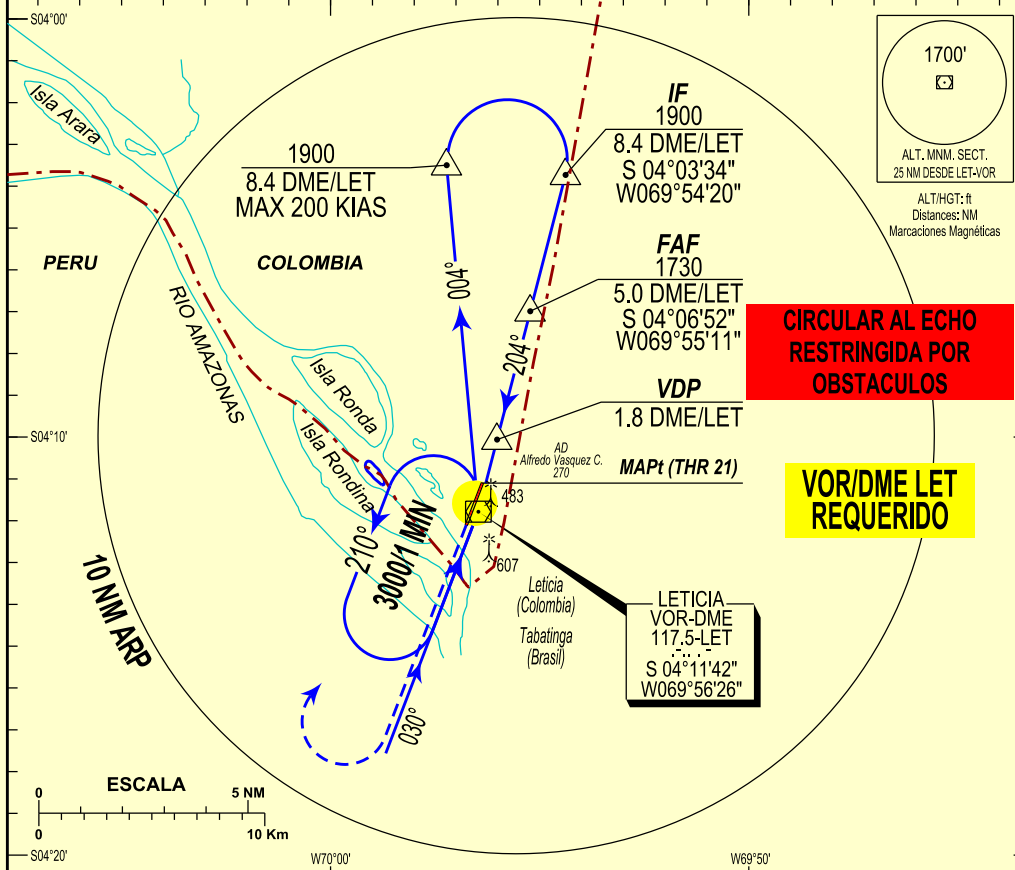
IAC

APROXIMACION POR INSTRUMENTOS OACI
ICAO INSTRUMENT APPROACH
CAT: A/B/C
ELEV. AD: 270, THR 21-DISP: 260

LETICIA
ALFREDO VASQUEZ COBO
VOR X
RWY 21-DISP

AMAZONAS APP: Aproximacion/Approach: 119.1 MHz., Alterna: 120.1 MHz.
TWR: ALFREDO VASQUEZ COBO Torre/Tower 118.1 MHz.

DECL/LET
9° W/17
VAR 0.16° W/Año



REF HGT: ALT THR → APP FRUSTRADA: ASCENDER CON RUMBO DE PISTA HASTA 1500 FT. INICIE VIRAJE DERECHA HACIA CIRCUITO DE ESPERA DEL VOR-DME/LET HASTA 3000 FT.

MISSED APPROACH: CLIMB ON RWY HEADING UNTIL 1500 FT THEN TURN RIGHT TO LET/VOR-DME HOLDING 3000 FT.

C A T	DIRECTO Straight in landing		CIRCULAR CIRCLING		NM AD: Distancias verticales en pies y VIS en metros, Vertical distances in ft and VIS in meters.																
	OCA (H)	VISIBILIDAD	OCA (H)	VISIBILIDAD	FAF TO MAPt 4.5 NM					ALTITUDE VS DISTANCE DME LET											
A	710 (450)	2300	910 (640)	2900	GS	90	110	130	150	160	180	NM	5	4	3	2					
B					min:seg	3:00	2:27	2:04	1:48	1:43	1:30						ft	1730	1405	1090	770
C					ft/min	480	590	690	800	850	960										