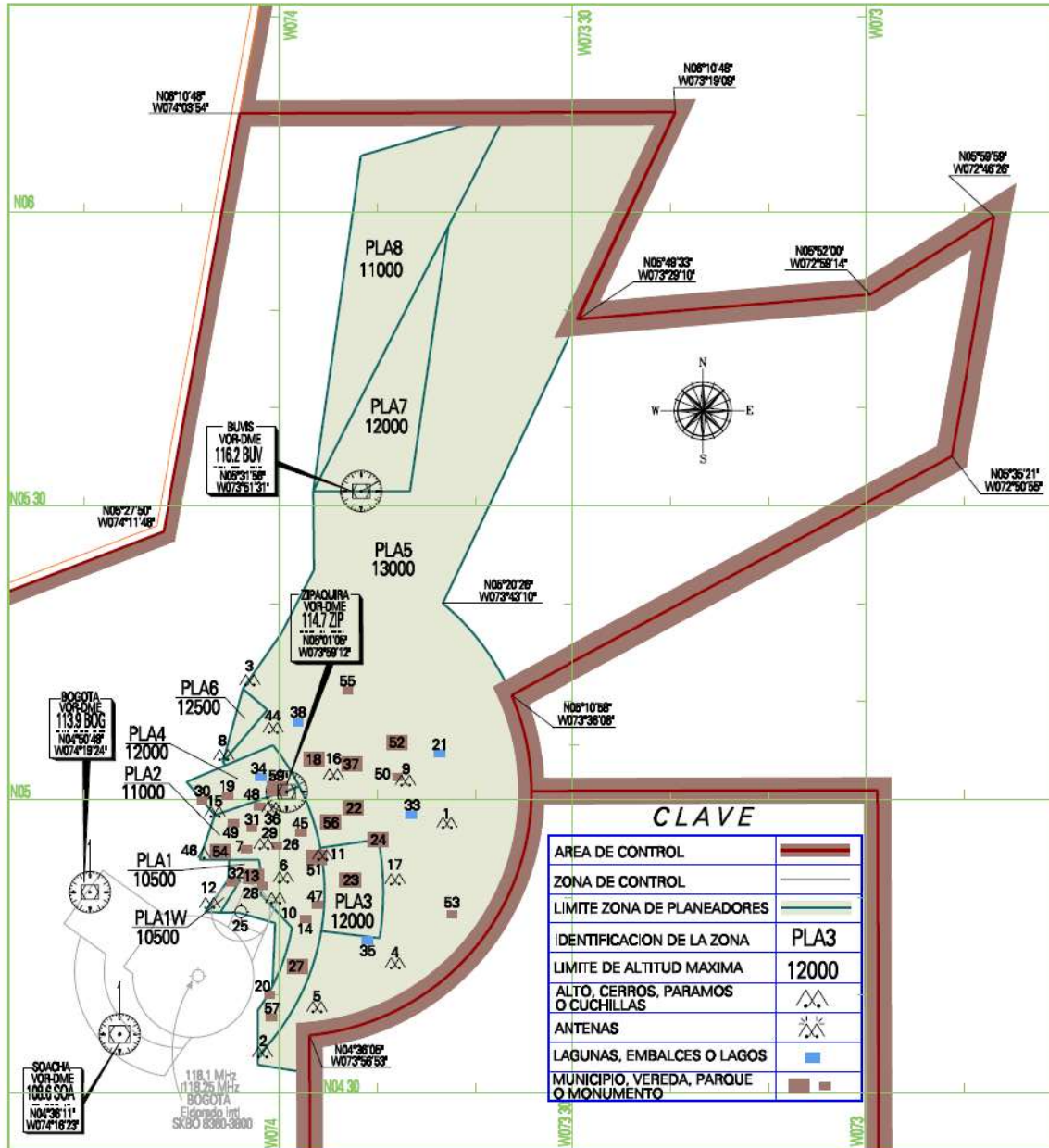


**ENR 6.4 ACTIVIDADES AÉREAS DEPORTIVAS  
Y DE RECREO****ENR 6.4 AERIAL, SPORTING AND  
RECREATIONAL ACTIVITIES**

<i>Charts</i>	<i>Pages</i>
ENROUTE CHART ZONAS DE PLANEADORES GUAYMARAL	ENR 6.4 - 3
ENROUTE CHART ZONA DE PARAPENTE 4 Y 5 GUAYMARAL	ENR 6.4 - 4
ENROUTE CHART ZONA DE PARAPENTE OLAYA HERRERA	ENR 6.4 - 5
ENROUTE CHART ZONA DE PARAPENTE 1 Y 2 BUCARAMANGA	ENR 6.4 - 6
ENROUTE CHART ZONA DE PARAPENTE 3 BUCARAMANGA	ENR 6.4 - 7
ENROUTE CHART ZONA DE PARAPENTE 6 Y 9 TULUA	ENR 6.4 - 8
ENROUTE CHART ZONA DE PARAPENTE 7 TULUA	ENR 6.4 - 9
ENROUTE CHART ZONA DE PARAPENTE 8 CALI	ENR 6.4 - 10
ENROUTE CHART ZONA DE PARAPENTE 10 CALI	ENR 6.4 - 11
ENROUTE CHART ZONA DE PARAPENTE 11 CARTAGO	ENR 6.4 - 12
ENROUTE CHART ZONA DE PARAPENTE 12, 13 Y 22 PEREIRA	ENR 6.4 - 13
ENROUTE CHART ZONA DE PARAPENTE 14 VILLAVICENCIO	ENR 6.4 - 14
ENROUTE CHART ZONA DE PARAPENTE 15 CARTAGO	ENR 6.4 - 15
ENROUTE CHART ZONA DE PARAPENTE 16 CARTAGENA	ENR 6.4 - 16
ENROUTE CHART ZONA DE PARAPENTE 17, 18 Y 19 CARTAGENA	ENR 6.4 - 17
ENROUTE CHART ZONA DE PARAPENTE 23 ARMENIA	ENR 6.4 - 18
ENROUTE CHART ZONA DE PARAPENTE 24 IBAGUE	ENR 6.4 - 19
ENROUTE CHART ZONA DE AVIACION DEPORTIVA 25 XIELO	ENR 6.4 - 20
ENROUTE CHART ZONA DE PARAPENTE 26 BOGOTA	ENR 6.4 - 21
ENROUTE CHART ZONA DE PARAPENTE 27 MEDELLIN	ENR 6.4 - 22
ENROUTE CHART ZONA DE AVIACION DEPORTIVA 28 CUCUTA	ENR 6.4 - 23
ENROUTE CHART ZONA DE PARAPENTE 29 PITALITO	ENR 6.4 - 24
ENROUTE CHART ZONA DE PARAPENTE 30 MEDELLIN	ENR 6.4 - 25
ENROUTE CHART ZONA DE PARAPENTE 31 LAGUNA TOTA	ENR 6.4 - 26
ENROUTE CHART ZONA DE PARAMOTOR 32 TOCAIMA	ENR 6.4 - 27
ENROUTE CHART ZONA DE PARAMOTOR 33 TATACOA	ENR 6.4 - 28
ENROUTE CHART ZONA DE PARAPENTE 34 SAN RAFAEL	ENR 6.4 - 29

<i>Charts</i>	<i>Pages</i>
ENROUTE CHART ZONA DE PARAPENTE 35 BALBOA	ENR 6.4 - 30
ENROUTE CHART ZONA DE PARAPENTE 36 RICAURTE	ENR 6.4 - 31
ENROUTE CHART ZONA DE PARAPENTE 37 IPIALES	ENR 6.4 - 32
ENROUTE CHART ZONA DE PARAPENTE 38 TURMEQUE	ENR 6.4 - 33

# ZONAS DE PLANEADORES GUAYMARAL



Nombre	Codigo Radio	Longitudo			Latitudo				
		Deg	Min	Sec	Deg	Min	Sec		
1 Alto de Azucar	Azucar	04	57	06	N	073	42	48	W
2 Alto de la Viga	La Viga	04	33	32	N	074	01	42	W
3 Alto El Infierno	El Infierno	05	11	47	N	074	02	57	W
4 Alto La Bandera	La Bandera	04	42	41	N	073	48	06	W
5 Alto Pena de Tunjaque	El Tunjaque	04	38	17	N	073	56	08	W
6 Alto Yerbabuena	Yerbabuena	04	51	37	N	073	59	30	W
7 Cajica	Cajica	04	55	01	N	074	01	32	W
8 Cerro Colorado	Colorado	05	04	04	N	074	05	37	W
9 Cerro de La Gloria	La Gloria	05	01	29	N	073	46	58	W
10 Cerro de Montenegro	La Cumbre	04	49	24	N	074	00	21	W
11 Cerro de Sopo	Cerro Sopo	04	53	48	N	073	55	26	W
12 Cerro Majuy	Majuy	04	48	56	N	074	07	08	W
13 Chia	Chia	04	51	40	N	074	03	37	W
14 Club La Pradera de Potosi	Potosi	04	47	38	N	073	57	46	W
15 Cuchilla de Paramillo	Paramillo	04	58	18	N	074	06	30	W
16 Cuchilla El Santuario	El Santuario	05	02	04	N	073	54	23	W
17 Cuchilla Peña Negra	Peña Negra	04	51	21	N	073	48	06	W
18 El Eden	Eden	05	04	26	N	073	56	22	W
19 El Ocal	Ocal	05	00	41	N	074	05	18	W
20 El Parama	Parama	04	40	13	N	074	00	57	W
21 El Sigga	Sigga	05	05	00	N	073	43	34	W
22 Gachancipa	Gachancipa	04	59	28	N	073	52	24	W
23 Guasca	Guasca	04	52	00	N	073	52	40	W
24 Guatavita	Guatavita Pueblo	04	56	12	N	073	49	58	W
25 Guaymaral (SKGY)	Guaymaral	04	48	43	N	074	04	00	W
26 Hacienda Hato Grande	Hato Grande	04	55	31	N	074	00	08	W
27 La Calera	La Calera	04	43	12	N	073	58	08	W
28 La Caro	La Caro	04	51	33	N	074	01	39	W
29 La Libelula (CJI)	La Libelula	04	55	11	N	074	03	22	W
30 La Pradera	La Pradera	05	00	09	N	074	07	55	W
31 La Punta	La Punta	04	57	17	N	074	02	47	W
32 La Valvanera	La Valvanera	04	51	50	N	074	04	44	W
33 Laguna Guatavita	Laguna Guatavita	04	58	38	N	073	46	31	W
34 Laguna Pantano Redondo	Laguna Redondo	05	02	33	N	074	01	52	W
35 Laguna Siecha	Laguna Siecha	04	45	46	N	073	50	57	W
36 Las Antenas	Las Antenas	04	58	43	N	074	00	43	W
37 Nemocon	Nemocon	05	03	58	N	073	52	38	W
38 Neusa	Neusa	05	08	05	N	073	58	03	W
39 Papa Echo	Papa Echo	04	48	09	N	074	00	00	W
40 Papa November	Papa November	04	54	05	N	074	03	37	W
41 Papa November Echo	Papa November Echo	04	53	51	N	073	59	00	W
42 Papa Sierra Echo	Papa Sierra Echo	04	46	31	N	074	00	57	W
43 Papa Whiskey	Papa Whiskey	04	54	08	N	074	05	02	W
44 Paramo Guerrero	Paramo Guerrero	05	06	54	N	074	00	37	W
45 Parque Jaime Duque	Jaime Duque	04	56	55	N	073	57	49	W
46 Peña de Huaika	Huaika	04	54	18	N	074	07	43	W
47 Salitre	Salitre	04	49	25	N	073	56	05	W
48 San Jorge	San Jorge	04	59	32	N	074	01	56	W
49 San Martin	San Martin	04	57	55	N	074	04	45	W
50 Sesquile	Sesquile	05	02	41	N	073	47	50	W
51 Sopo	Sopo Pueblo	04	54	27	N	073	56	20	W
52 Suesca	Suesca	05	06	09	N	073	47	55	W
53 Suova	Suova	04	48	29	N	073	42	19	W
54 Tabio	Tabio	04	54	58	N	074	05	56	W
55 Tausa	Tausa	05	11	25	N	073	52	54	W
56 Tocancipa	Tocancipa	04	57	54	N	073	54	38	W
57 Trinidad	Trinidad	04	57	48	N	074	00	46	W
58 YANKEE	YANKEE	04	51	53	N	074	02	18	W
59 Zipaquirá	Zipaquirá	05	01	24	N	074	00	15	W

# ZONA DE AVIACION DEPORTIVA PARAPENTE

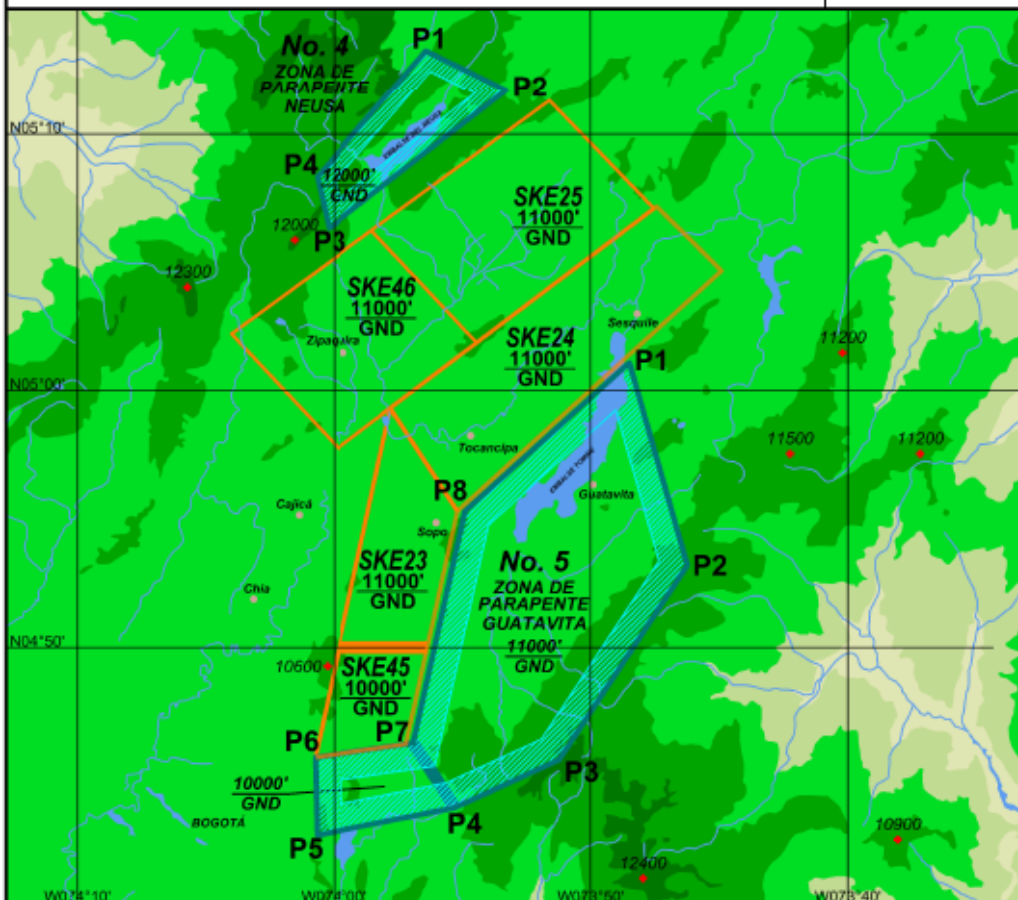
CARTA REGLAMENTARIA DE LA ZONA  
DE PARAPENTE No. 4 Y 5  
SKGY - GAA / AD: 8390'

COLOMBIA  
CUNDINAMARCA  
GUAYMARAL

## ZONA CUATRO Y CINCO

ESPACIO AEREO  
"G"

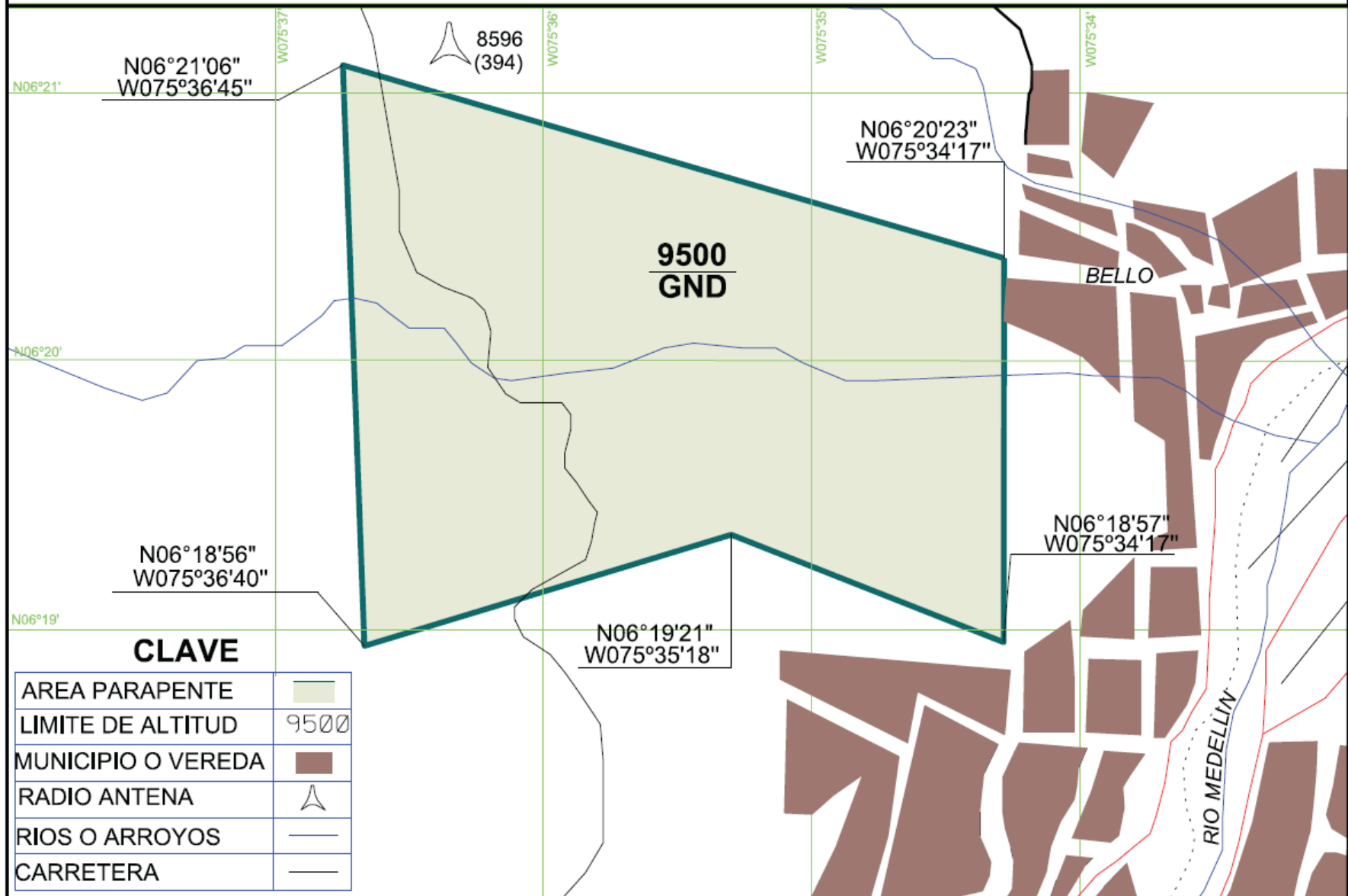
TWR: FLAMINIO SUAREZ Torre/Tower 118.8 MHz, ALT. 118.55 CTL Tierra 121.7 MHz, ALT. 121.95  
BOG RADIO. 126.9 MHz. ALT. 126.75 MHz



CARACTERISTICAS	ZONA CUATRO / NEUSA	ZONA CINCO / GUATAVITA
LIMITES VERTICALES	GND / 12000 FT	GND / 11000 FT
LIMITES LATERALES	Espacio aéreo delimitado por las coordenadas en vertices:  P-1 N05°13'17.97" W073°56'23.77" P-2 N05°11'44.48" W073°53'15.64" P-3 N05°06'19.23" W074°00'12.43" P-4 N05°08'19.44" W074°00'39.93"	Espacio aéreo delimitado por las coordenadas en vertices:  P-1 N05°01'05.79" W073°48'29.46" P-2 N04°53'12.33" W073°46'14.25" P-3 N04°45'37.98" W073°51'13.17" P-4 N04°43'46.15" W073°55'15.89" P-5 N04°42'43.90" W074°00'37.31" P-6 N04°45'43.56" W074°00'44.64" P-7 N04°46'17.40" W073°56'53.16" P-8 N04°55'17.40" W073°54'54.00"
FRECUENCIA DE CONTROL	TWR: FLAMINIO SUAREZ Torre/Tower 118.8 MHz, CTL Tierra 121.7 MHz, BOG INF. 126.9 MHz.	
HORARIO DE OPERACION	Horas diurnas y en condiciones VMC. (hasta 17:00 pm 2200 UTC)	
FINALIDAD	Zona de Práctica de Aviación Deportiva Civil.	
CARACTERISTICAS DE OPERACION	1- Espacio Aéreo NO controlado. 2 - Altitud máxima de entrada y salida de las zonas 5500 FT.	

# ZONA PARAPENTE

(OLAYA HERRERA) MEDELLIN, COLOMBIA



# ZONA DE AVIACION DEPORTIVA

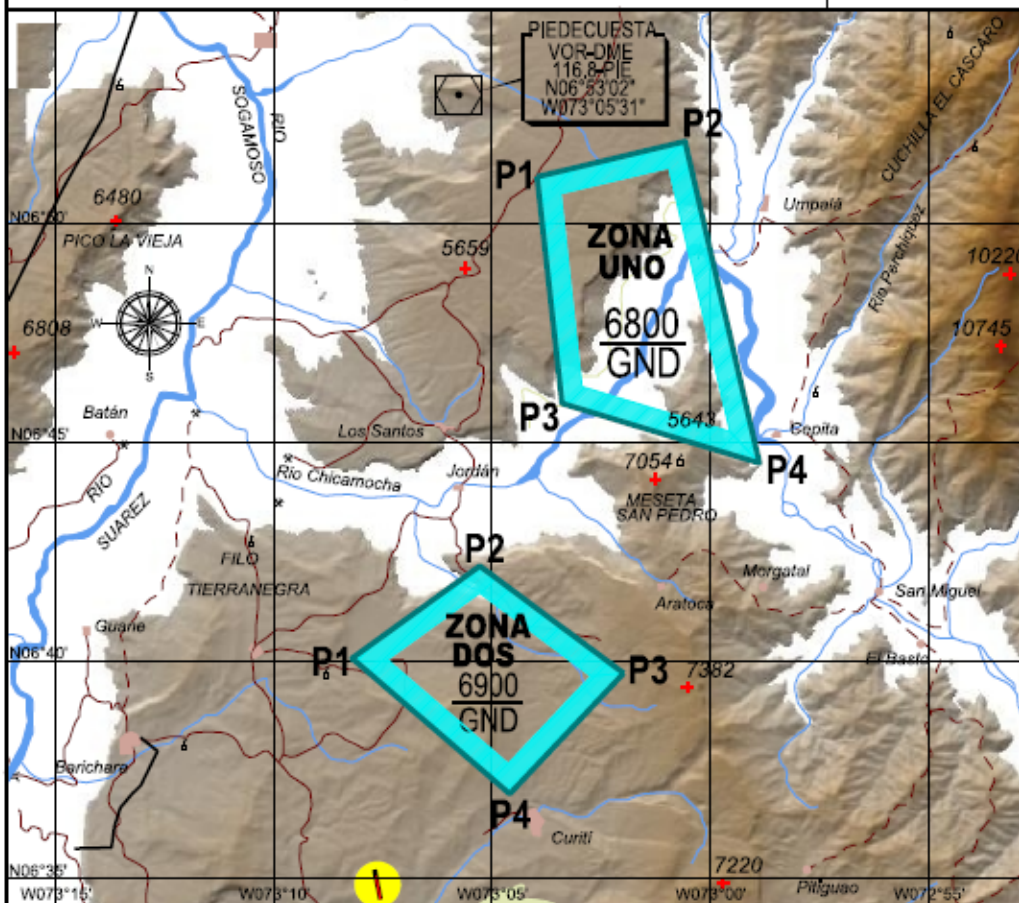
CARTA REGLAMENTARIA DE LA ZONA  
DE PARAPENTE No. 1 Y 2  
SKBG - BGA / AD: 3902'

COLOMBIA  
SANTANDER  
CAÑÓN DE CHICAMOCHA, MESA DE LOS SANTOS Y CURITI

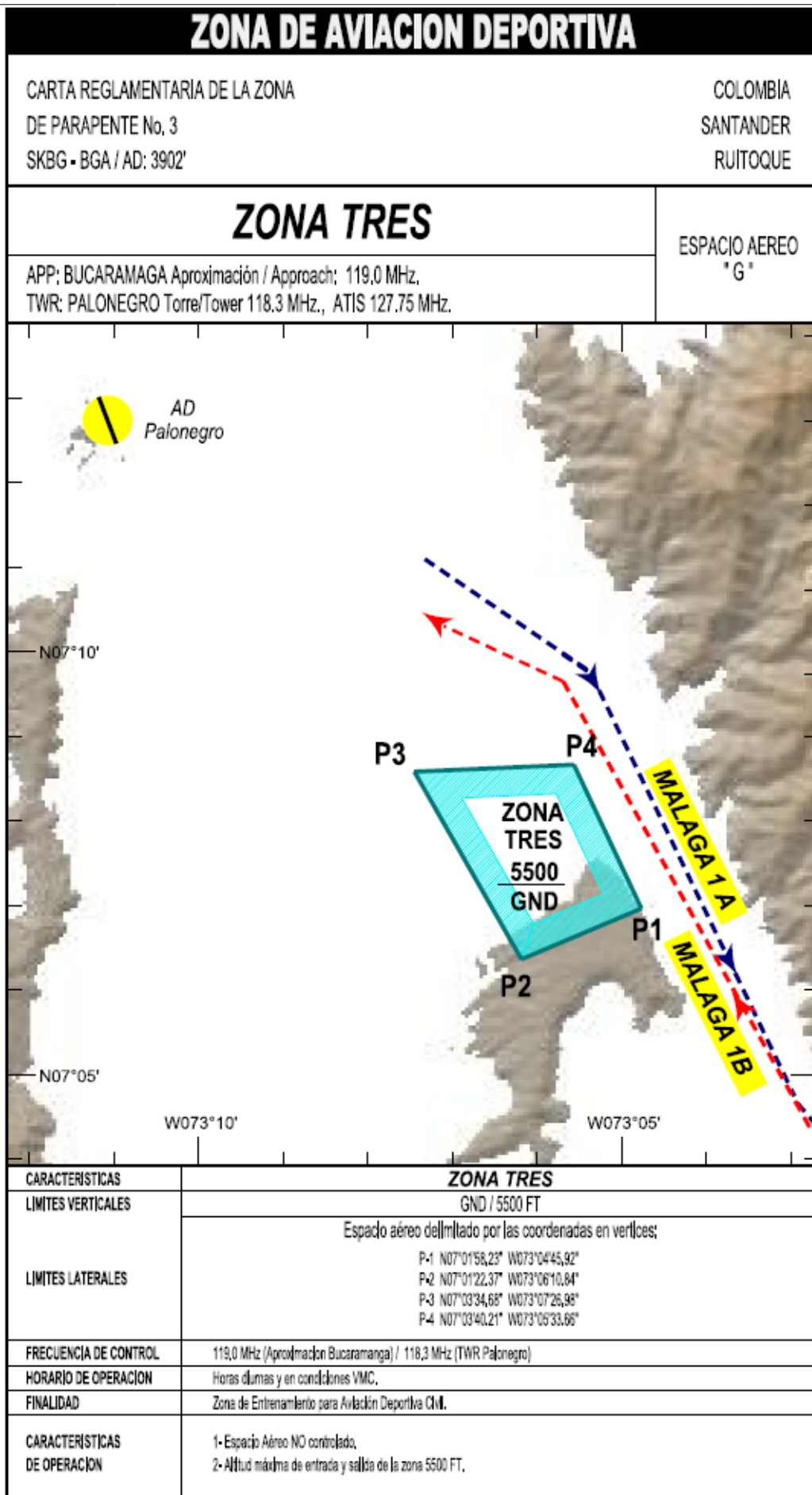
## ZONA UNO Y DOS

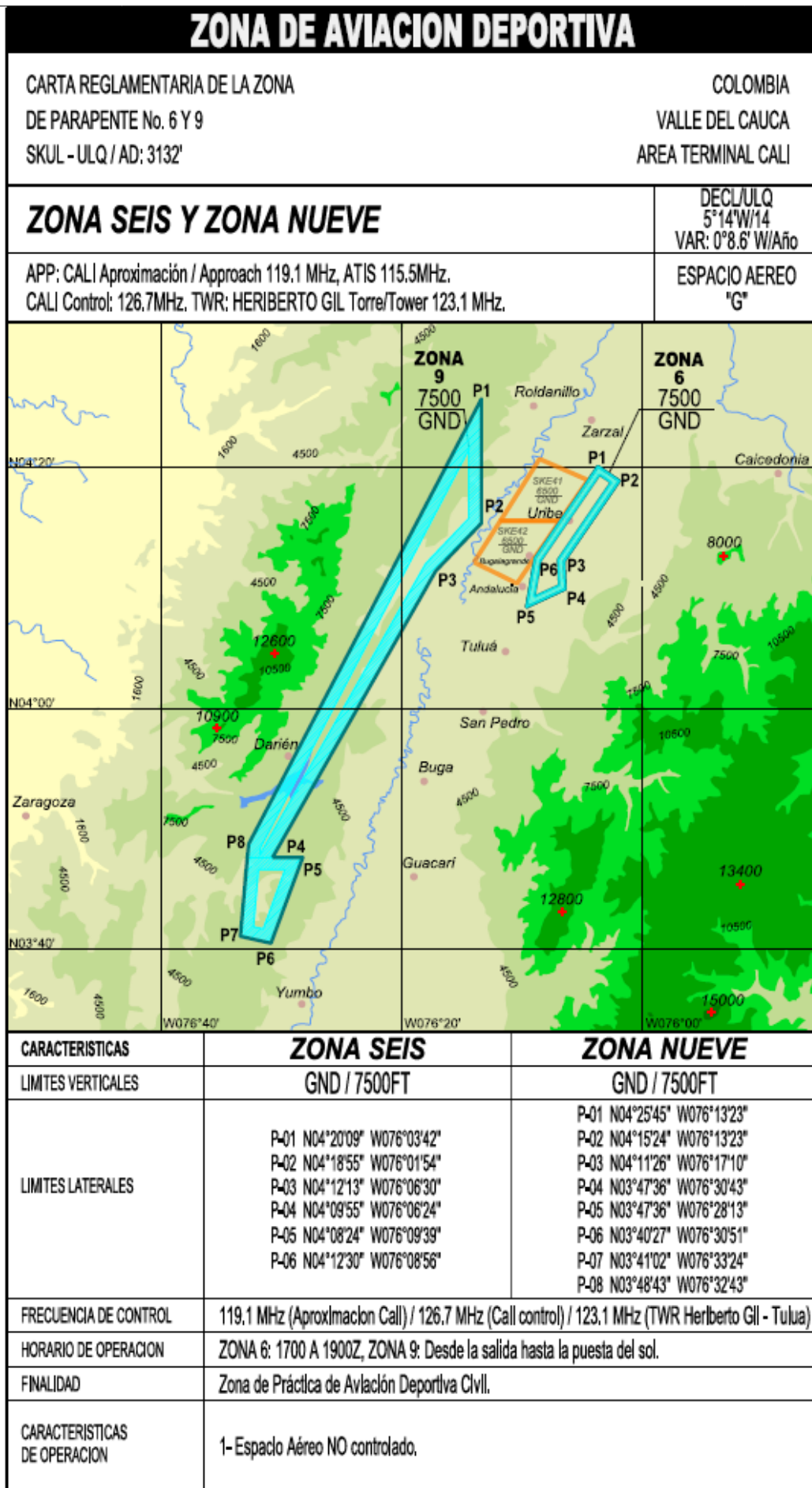
ESPACIO AEREO  
"G"

APP: BUCARAMAGA Aproximación / Approach: 119.0 MHz.  
TWR: PALONEGRO Torre/Tower 118.3 MHz, ATIS 127.75 MHz,



CARACTERISTICAS	ZONA UNO	ZONA DOS
LIMITES VERTICALES	GND / 6800 FT	GND / 6900 FT
LIMITES LATERALES	Espacio aéreo delimitado por las coordenadas en verticales: P-1 N06°51'09" W073°03'57" P-2 N06°51'57" W073°00'32" P-3 N06°45'56" W073°03'24" P-4 N06°44'32" W072°58'51"	Espacio aéreo delimitado por las coordenadas en verticales: P-1 N06°40'05" W073°08'15" P-2 N06°42'12" W073°05'18" P-3 N06°39'43" W073°02'00" P-4 N06°36'57" W073°04'38"
FRECUENCIA DE CONTROL	119.0 MHz (Aproximación Bucaramanga) / 118.3 MHz (TWR Palonegro)	
HORARIO DE OPERACION	Horas diurnas y en condiciones VMC.	
FINALIDAD	Zona de Entrenamiento para Aviación Deportiva Civil.	
CARACTERISTICAS DE OPERACION	1- Espacio Aéreo NO controlado. 2- Altitud máxima de entrada y salida de la zona 6500 FT.	







<b>ZONA DE AVIACION DEPORTIVA PARAPENTE</b>	
CARTA REGLAMENTARIA DE LA ZONA DE PARAPENTE No. 7 SKUL - ULQ / AD: 3132'	COLOMBIA VALLE DEL CAUCA ÁREA TERMINAL CALI
<b>ZONA SIETE</b>	DECL/ULQ 5°14'W/14 VAR: 0°8.6' W/Año
APP: CALI Aproximación / Approach 119.1 MHz, ATIS 115.5MHz. CALI Control: 126.7MHz, TWR: HERIBERTO GIL Torre/Tower 123.1 MHz.	ESPACIO AEREO "D"
<b>CARACTERISTICAS</b>	<b>ZONA SIETE</b>
<b>LIMITES VERTICALES</b>	GND / 10500 FT
<b>LIMITES LATERALES</b>	Espacio aéreo delimitado por las coordenadas en vértices: P-01 N04°09'55" W076°06'24"      P-02 N04°02'29" W076°06'06" P-03 N04°00'18" W076°09'16"      P-04 N03°53'25" W076°11'59" P-05 N03°45'00" W076°08'00"      P-06 N03°45'00" W076°16'00" P-07 N04°01'07" W076°12'38"      P-08 N04°08'24" W076°09'39" ARCO 4,6 DME DESDE ARP CGO ENTRE PUNTO 07 Y 08
<b>FRECUENCIA DE CONTROL</b>	119,1 MHz (Aproximación Call) / 126,7 MHz (Call control) / 123,1 MHz (TWR Heriberto Gil - Tuluá)
<b>HORARIO DE OPERACION</b>	Desde la salida hasta la puesta del sol.
<b>FINALIDAD</b>	Zona de Práctica de Aviación Deportiva Civil.
<b>CARACTERISTICAS DE OPERACION</b>	1- Espacio Aéreo NO controlado.

<b>ZONA DE AVIACION DEPORTIVA</b>	
CARTA REGLAMENTARIA DE LA ZONA DE PARAPENTE No. 8 SKCL - CLO / AD; 3162	COLOMBIA VALLE DEL CAUCA AREA TERMINAL CALI
<b>ZONA OCHO</b>	DECL/ CLO 5°10'W/15 VAR: 0°8.2' W/Año
APP: CALI Aproximación / Approach 119.1 MHz, ATIS 115.5MHz. CALI Control: 126.7MHz. TWR: ALFONSO BONILLA ARAGÓN Torre/Tower 118.1 MHz.	ESPACIO AEREO "G"
<b>CARACTERISTICAS</b>	<b>ZONA OCHO</b>
<b>LIMITES VERTICALES</b>	GND / 10500 FT
<b>LIMITES LATERALES</b>	Espacio aéreo delimitado por las coordenadas en vértices: P-01 N03°45'00" W076°11'48"      P-07 N03°02'32" W076°19'25" P-02 N03°34'00" W076°13'48"      P-08 N02°59'08" W076°18'05" P-03 N03°30'00" W076°13'48"      P-09 N03°13'00" W076°11'05" P-04 N03°30'00" W076°12'00"      P-10 N03°15'57" W076°11'05" P-05 N03°13'00" W076°12'00"      P-11 N03°20'24" W076°08'58" P-06 N03°13'00" W076°13'48"      P-12 N03°45'00" W076°08'00"
<b>FRECUENCIA DE CONTROL</b>	119.1 MHz (Aproximación Cali) / 126.7 MHz (Cali control) / 118.1 MHz (TWR Alfonso Bonilla A - Cali)
<b>HORARIO DE OPERACION</b>	Desde la salida hasta la puesta del sol.
<b>FINALIDAD</b>	Zona de Práctica de Aviación Deportiva Civil.
<b>CARACTERISTICAS DE OPERACION</b>	1- Espacio Aéreo NO controlado.

<b>ZONA DE AVIACION DEPORTIVA</b>	
CARTA REGLAMENTARIA DE LA ZONA DE PARAPENTE No. 10 SKCL - CLO / AD: 3162	COLOMBIA VALLE DEL CAUCA ÁREA TERMINAL CALI
<b>ZONA DIEZ</b>	DECL/ CLO 5°10'W/15 VAR: 0°8.2' W/Año
APP: CALI Aproximación / Approach 119.1 MHz, ATIS 115.5MHz. CALI Control: 126.7MHz. TWR: ALFONSO BONILLA ARAGÓN Torre/Tower 118.1 MHz.	
<b>ESPACIO AEREO "D"</b>	
<b>CARACTERISTICAS</b>	<b>ZONA DIEZ</b>
<b>LIMITES VERTICALES</b>	GND / 10500 FT
<b>LIMITES LATERALES</b>	Espacio aéreo delimitado por las coordenadas en vertices:  P-01 N03°31'29" W076°37'17" P-02 N03°30'39" W076°34'38" P-03 N03°14'23" W076°39'43" P-04 N03°15'13" W076°42'22"
<b>FRECUENCIA DE CONTROL</b>	119.1 MHz (Aproximación Cali) / 126.7 MHz (Cali control) / 118.1 MHz (TWR Alfonso Bonilla A - Cali)
<b>HORARIO DE OPERACION</b>	Desde la salida hasta la puesta del sol.
<b>FINALIDAD</b>	Zona de Práctica de Aviación Deportiva Civil.
<b>CARACTERISTICAS DE OPERACION</b>	1- Espacio Aéreo NO controlado.

<b>ZONA DE AVIACION DEPORTIVA PARAPENTE</b>	
CARTA REGLAMENTARIA DE LA ZONA DE PARAPENTE No. 11 SKGO - CGO / AD: 2979'	COLOMBIA VALLE DEL CAUCA / RISARALDA ÁREA TERMINAL PEREIRA
<b>ZONA ONCE</b>	DECL/PEI 5°51'W/15 VAR: 0°9' W/Año
APP: PEREIRA Aproximación / Approach: 120.7 MHz. TWR: SANTA ANA Torre/Tower 118.3 MHz,	ESPACIO AEREO "D"
<b>CARACTERISTICAS</b>	<b>ZONA ONCE</b>
<b>LIMITES VERTICALES</b>	GND / 9500 FT
<b>LIMITES LATERALES</b>	Espacio aéreo delimitado por las coordenadas en vertices: P-01 N05°02'06" W075°59'45"      P-02 N05°02'06" W075°58'25" P-03 N04°55'52" W076°00'55"      P-04 N04°54'18" W075°56'03" ARCO 5 DME DESDE ARP CGO ENTRE PUNTO 5 Y 6 P-05 N04°50'7.7" W075°59'16"      P-06 N04°43'0.6" W076°01'41.9" P-07 N04°39'57" W076°02'49"      P-08 N04°37'23" W076°08'03" P-09 N04°45'28" W076°04'20"      P-10 N04°53'32" W076°03'51"
<b>FRECUENCIA DE CONTROL</b>	120.7 MHz (Aproximacion Pereira) / 118.3 MHz (TWR Santa Ana - Cartago)
<b>HORARIO DE OPERACION</b>	14:00 hasta la puesta de sol y en condiciones VMC
<b>FINALIDAD</b>	Zona de Práctica de Aviación Deportiva Civil.
<b>CARACTERISTICAS DE OPERACION</b>	1- Espacio Aéreo NO controlado.

# ZONA DE AVIACION DEPORTIVA

CARTA REGLAMENTARIA DE LA ZONA  
DE PARAPENTE No.12, 13 Y 22  
SKPE - PEI / AD; 4417'

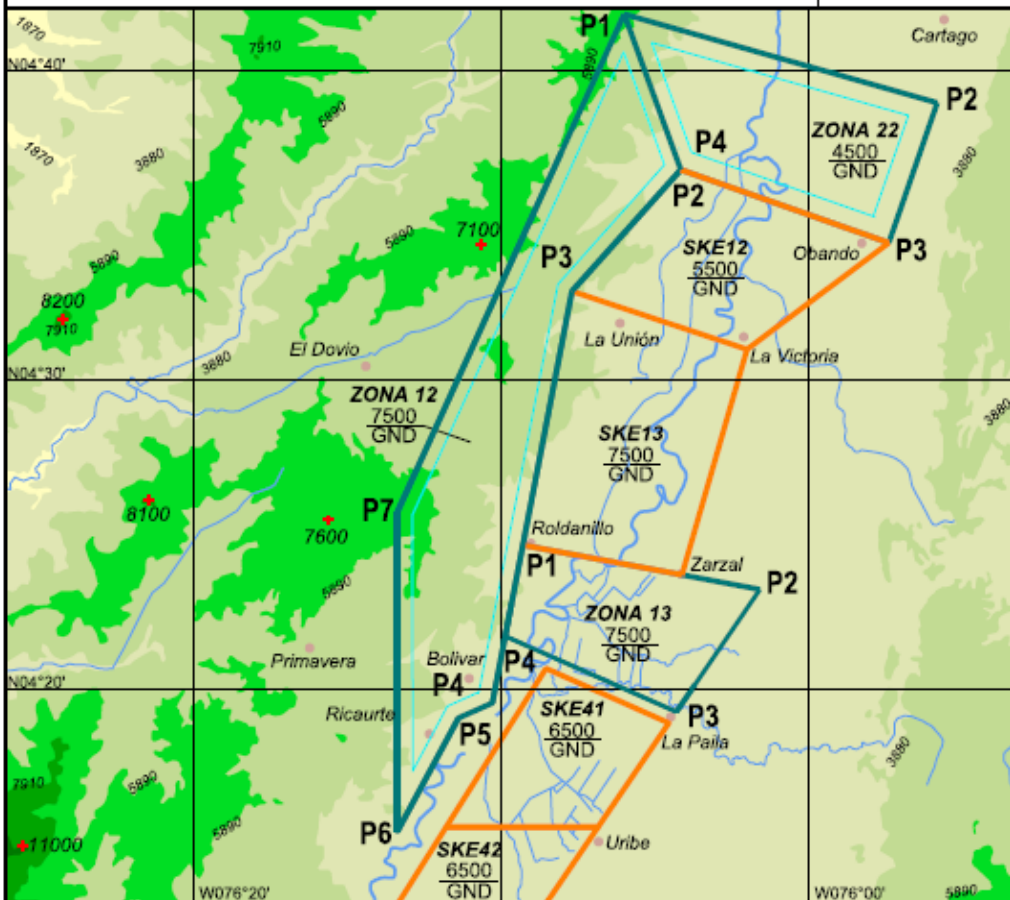
COLOMBIA  
VALLE DEL CAUCA / RISARALDA  
AREA TERMINAL PEREIRA

## ZONA DOCE, ZONA TRECE Y ZONA VEINTIDOS

DECL/ PEI  
5°51'W/15  
VAR: 0°9' W/Año

APP: PEREIRA Aproximación / Approach: 120.7 MHz.  
TWR: MATECAÑA Torre/Tower 118.7 MHz.

ESPACIO AEREO  
"G"



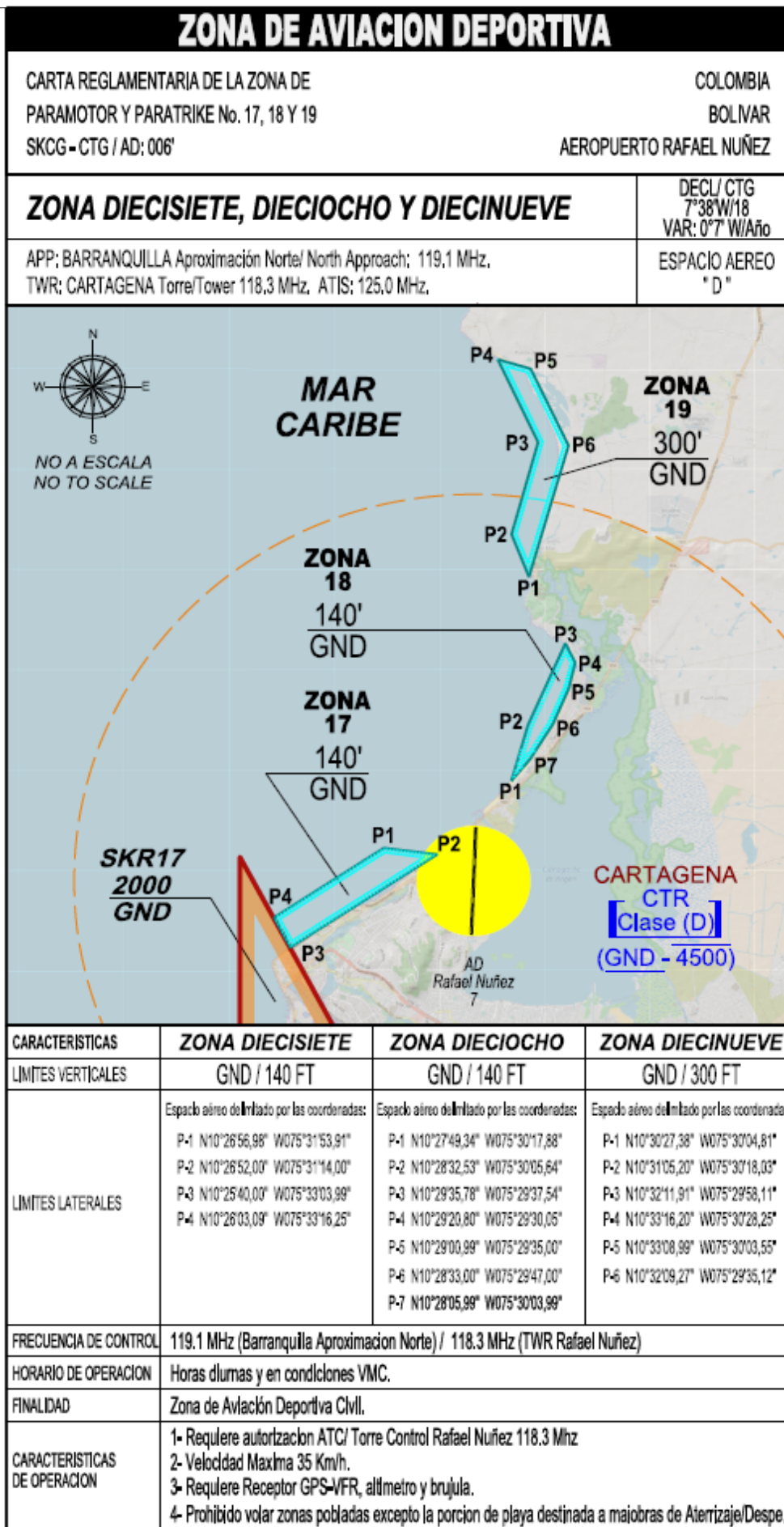
CARACTERISTICAS	ZONA DOCE	ZONA TRECE	ZONA VEINTIDOS
LIMITES VERTICALES	GND/7500FT	GND/7500FT	GND/4500FT
LIMITES LATERALES	P-01 N04°41'52" W076°06'00" P-02 N04°36'49" W076°04'10" P-03 N04°32'53" W076°07'42" P-04 N04°19'33" W076°10'18" P-05 N04°19'04" W076°11'24" P-06 N04°15'24" W076°13'23" P-07 N04°25'45" W076°13'23"	P-01 N04°22'47" W076°09'40" P-02 N04°20'09" W076°03'42" P-03 N04°19'16" W076°04'18" P-04 N04°21'43" W076°09'53"	P-01 N04°41'52" W076°06'00" P-02 N04°38'59" W075°55'48" P-03 N04°34'27" W075°57'23" P-04 N04°36'49" W076°04'10"
FRECUENCIA DE CONTROL	120.7 MHz (Aproximacion Pereira) / 118.7 MHz (TWR Matecaña - Pereira)		
HORARIO DE OPERACION	ZONA 12: 1400Z hasta la puesta de sol y en condclones VMC, ZONA 13 y 22: 1700 A 2200Z		
FINALIDAD	Zona de Práctica de Aviación Deportiva Civil.		
CARACTERISTICAS DE OPERACION	1- Espado Aéreo NO controlado. 2- Precaucion Aeronaves en Instrucción, cruzando al norte de obando corredores visuales CARTAGO		

<b>ZONA DE AVIACION DEPORTIVA</b>													
CARTA REGLAMENTARIA DE LA ZONA DE PARAPENTE No. 14 SKVV - VVC/ AD: 1381'	COLOMBIA META AREA TERMINAL VILLAVICENCIO												
<b>ZONA CATORCE</b>	DECL/ VVC 8°W/18 VAR: 0°9' W/Año												
APP: VILLAVICENCIO Aproximación / Approach: 119.3 MHz. TWR: VANGUARDIA Torre/Tower 118.7 MHz., INFORMACION 127.0 MHz.	ESPACIO AEREO " G "												
<b>CARACTERISTICAS</b>	<b>ZONA 14</b>												
LIMITES VERTICALES	GND/ 3500 FT												
LIMITES LATERALES Espacio aéreo delimitado por las coordenadas en vertices:	<table border="0" style="width: 100%;"> <tr> <td>P-1 N04°04'25" W073°43'25"</td> <td>P-7 N04°11' 26" W073°41' 14"</td> </tr> <tr> <td>P-2 N04°07' 56" W073°39'19"</td> <td>P-8 N04°05' 51" W073°44' 57"</td> </tr> <tr> <td>P-3 N04°08'20" W073°39'27"</td> <td>ACA2 N03°59'14" W073°47'35"</td> </tr> <tr> <td>P-4 N04°09' 51" W073°39'54"</td> <td>ACA4 N04°09'03" W073°55'26"</td> </tr> <tr> <td>P-5 N04°10'05" W073°38'42"</td> <td>ACA5 N03°59'35" W073°51'39"</td> </tr> <tr> <td>P-6 N04°11 26 W073°38' 36"</td> <td></td> </tr> </table>	P-1 N04°04'25" W073°43'25"	P-7 N04°11' 26" W073°41' 14"	P-2 N04°07' 56" W073°39'19"	P-8 N04°05' 51" W073°44' 57"	P-3 N04°08'20" W073°39'27"	ACA2 N03°59'14" W073°47'35"	P-4 N04°09' 51" W073°39'54"	ACA4 N04°09'03" W073°55'26"	P-5 N04°10'05" W073°38'42"	ACA5 N03°59'35" W073°51'39"	P-6 N04°11 26 W073°38' 36"	
P-1 N04°04'25" W073°43'25"	P-7 N04°11' 26" W073°41' 14"												
P-2 N04°07' 56" W073°39'19"	P-8 N04°05' 51" W073°44' 57"												
P-3 N04°08'20" W073°39'27"	ACA2 N03°59'14" W073°47'35"												
P-4 N04°09' 51" W073°39'54"	ACA4 N04°09'03" W073°55'26"												
P-5 N04°10'05" W073°38'42"	ACA5 N03°59'35" W073°51'39"												
P-6 N04°11 26 W073°38' 36"													
FRECUENCIA DE CONTROL	119.3 MHz (Aproximación Villavicencio) / 118.7 MHz (TWR Vanguardia) Celular ACC VVC 317 517-1031 FIJO 6648545												
HORARIO DE OPERACION	Horas diurnas y en condiciones VMC.												
CARACTERISTICAS	Zona de Entrenamiento para Aviación Deportiva Civil.												
DE OPERACION FINALIDAD	1- Espacio Aéreo NO controlado. 2- Altitud máxima de entrada y salida de la zona 3500 FT.												
RESTRICCIONES	<b>PROHIBIDO EL SOBREVUELO SOBRE ZONAS POBLADAS</b>												

<b>ZONA DE AVIACION DEPORTIVA</b>	
CARTA REGLAMENTARIA DE LA ZONA DE PARAPENTE 15 SKGO - CGO / AD: 2981'	COLOMBIA VALLE CARTAGO
<b>ZONA QUINCE</b>	DECL/ CGO 6°W /18 VAR: 0.15° W/Año
TWR: SANTA ANA Torre/Tower 118.3 MHz. APP: PEREIRA Aproximación / Approach: 120.7 MHz.	ESPACIO AEREO " G "
<b>CARACTERISTICAS</b>	<b>ZONA QUINCE</b>
LIMITES VERTICALES	GND / 6500 FT
LIMITES LATERALES	Radio de 0.6 NM con centro en las coordenadas: N 04°48'41.46" W 075°59'54.88"
FRECUENCIA DE CONTROL	SANTA ANA Torre/Tower 118.3 MHz.
HORARIO DE OPERACION	Horas diurnas y en condiciones VMC.
FINALIDAD	Zona de Aviación Deportiva Civil.
CARACTERISTICAS DE OPERACION	1- Requiere autorización ATC/ Torre Control Santa Ana 118.3 Mhz 2- Requiere Receptor GPS-VFR, altímetro y brújula. 3- Prohibido volar zonas pobladas.

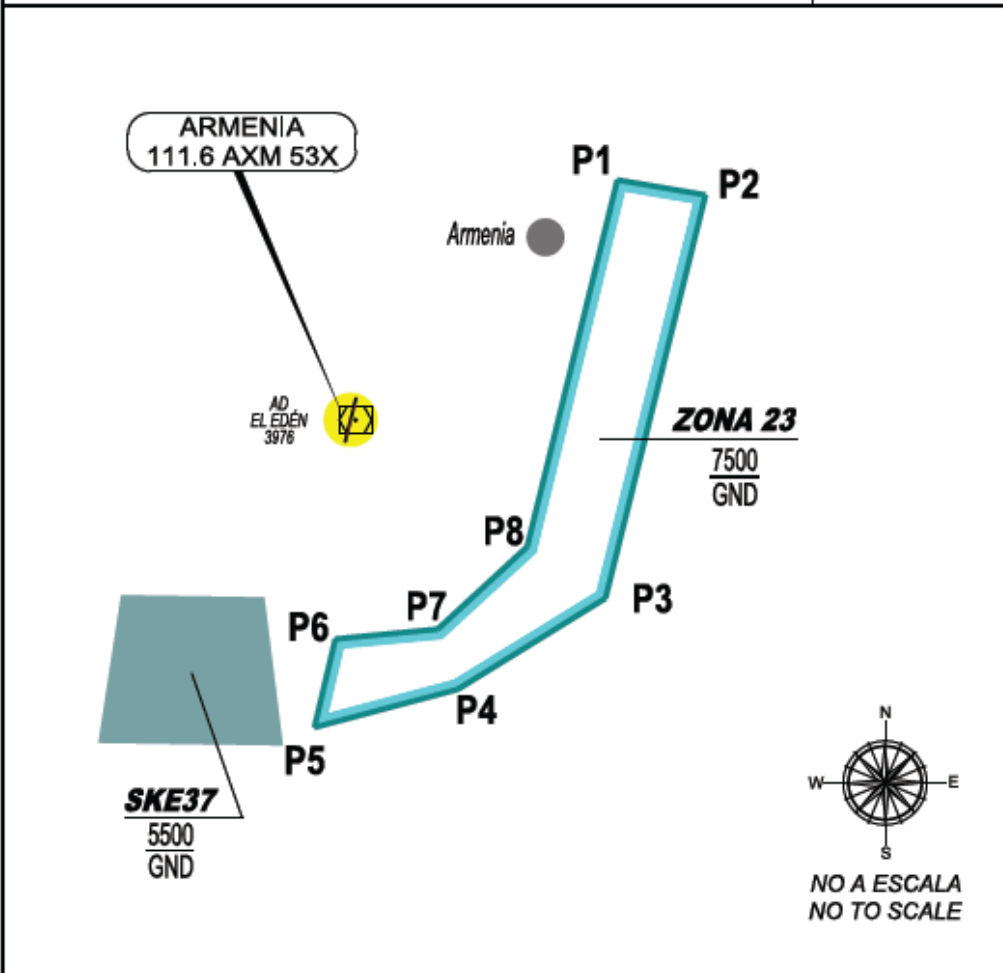
<b>ZONA DE AVIACION DEPORTIVA</b>																
CARTA REGLAMENTARIA DE LA ZONA DE PARAMOTOR Y PARATRIKE 16 SKCG - CTG / AD: 006'	COLOMBIA BOLIVAR AEROPUERTO RAFAEL NUÑEZ															
<b>ZONA DIECISEIS</b>	DECL/ CTG 7°38'W/18 VAR: 0°7' W/Año															
APP: BARRANQUILLA Aproximación Norte/ North Approach: 119,1 MHz. TWR: CARTAGENA Torre/Tower 118.3 MHz. ATIS: 125.0 MHz.	ESPACIO AEREO "G"															
<b>SECTOR NORTE BARRANQUILLA</b> TMA Clase (A) FL-175-FL245 (015AGL - FL-095)(D)) (AGL - FL-015)(G))																
<b>CARACTERISTICAS</b>	<b>ZONA DIECISEIS</b>															
LIMITES VERTICALES	GND/ 450 FT															
LIMITES LATERALES	Espacio aéreo delimitado por las coordenadas: <table style="margin-left: 20px;"> <tr><td>P-1</td><td>N10°11'35,63"</td><td>W075°37'51,35"</td></tr> <tr><td>P-2</td><td>N10°12'03,73"</td><td>W075°39'13,59"</td></tr> <tr><td>P-3</td><td>N10°09'02,99"</td><td>W075°42'55,80"</td></tr> <tr><td>P-4</td><td>N10°08'10,31"</td><td>W075°42'07,45"</td></tr> <tr><td>P-5</td><td>N10°09'40,45"</td><td>W075°40'06,65"</td></tr> </table>	P-1	N10°11'35,63"	W075°37'51,35"	P-2	N10°12'03,73"	W075°39'13,59"	P-3	N10°09'02,99"	W075°42'55,80"	P-4	N10°08'10,31"	W075°42'07,45"	P-5	N10°09'40,45"	W075°40'06,65"
P-1	N10°11'35,63"	W075°37'51,35"														
P-2	N10°12'03,73"	W075°39'13,59"														
P-3	N10°09'02,99"	W075°42'55,80"														
P-4	N10°08'10,31"	W075°42'07,45"														
P-5	N10°09'40,45"	W075°40'06,65"														
FRECUENCIA DE CONTROL	119.1 MHz (Barranquilla Aproximación Norte) / 118.3 MHz Alt. 120.3 MHz(TWR Rafael Nuñez)															
HORARIO DE OPERACION	Horas diurnas y en condiciones VMC,															
FINALIDAD	Zona de Aviación Deportiva CMI,															
CARACTERISTICAS DE OPERACION	1- Requiere autorización ATC/ Torre Control Rafael Nuñez 118.3 Mhz 2- Velocidad Máxima 35 Km/h, 3- Requiere Receptor GPS-VFR, altímetro y brújula. 4- Prohibido volar zonas pobladas excepto area de Alertzaje y Despegue															





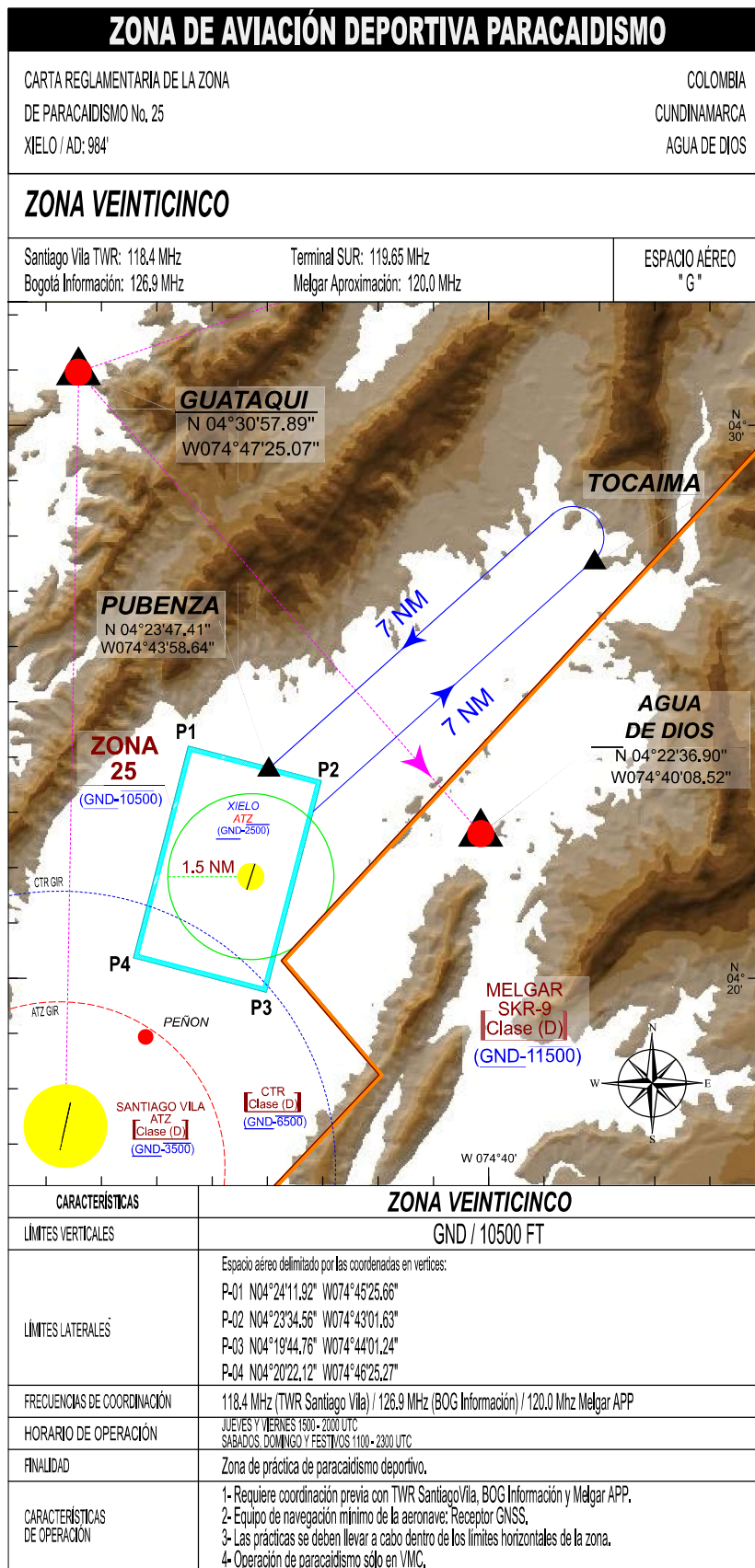
## ZONA DE AVIACION DEPORTIVA

CARTA REGLAMENTARIA DE LA ZONA DE PARAPENTE No. 23 SKAR - AXM / AD: 3976'	COLOMBIA QUINDIO ARMENIA
<b>ZONA VEINTITRES</b>	DECL/ AXM 6° W/19 VAR: 0°9' W/Año
APP: PEREIRA Aproximación / Approach: 120.7 MHz. TWR: EL EDEN Torre/Tower 118.5 MHz.	ESPACIO AEREO "G"



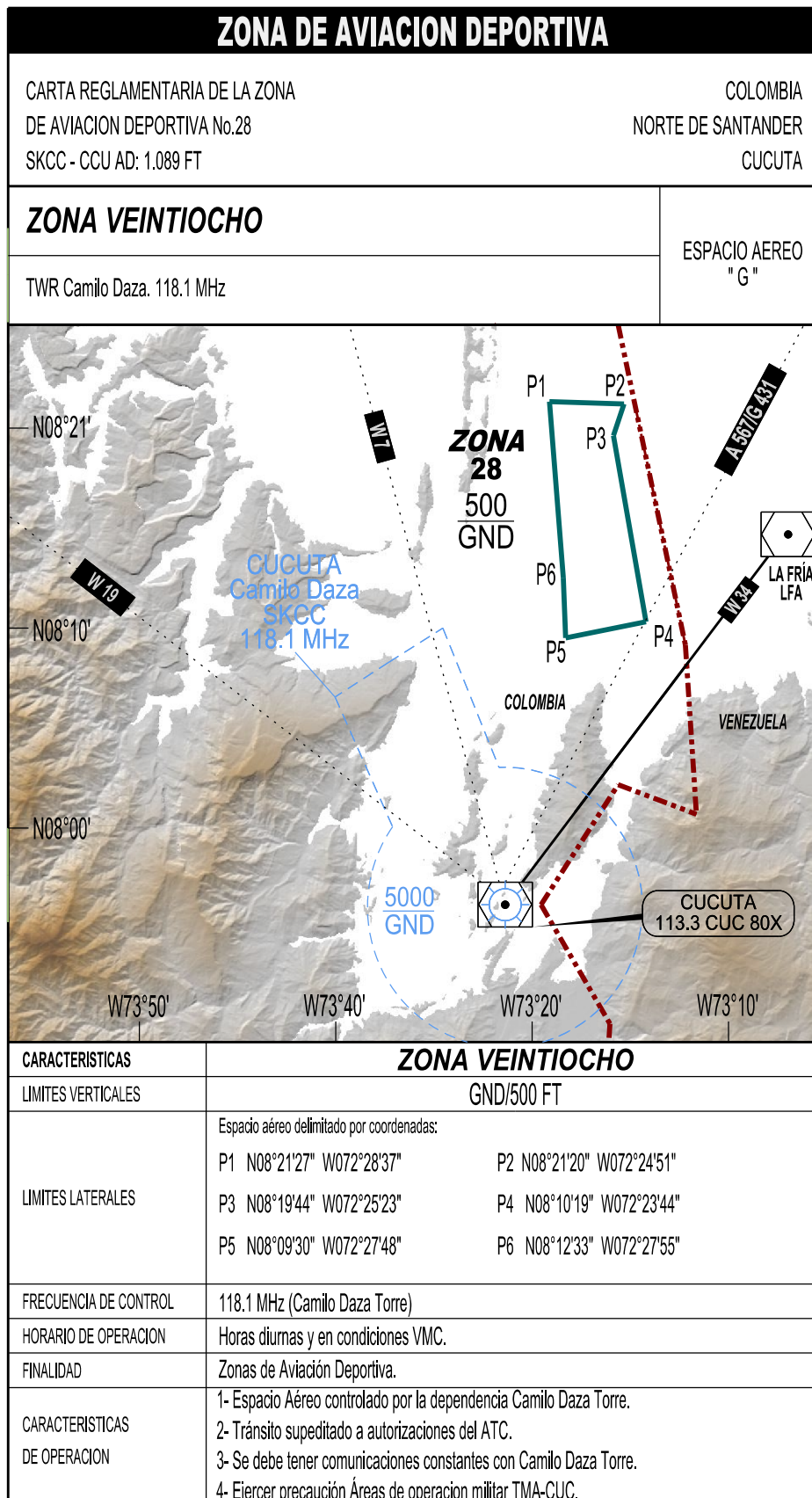
CARACTERISTICAS	<b>ZONA VEINTITRES</b>
LIMITE VERTICALES	GND / 7500 FT
LIMITE LATERALES	Espacio aéreo delimitado por las coordenadas en vértices: P-01 N04°34'19.33" W075°38'36.57"      P-02 N04°33'53.76" W075°36'08.28" P-03 N04°22'37.05" W075°38'56.46"      P-04 N04°20'04.09" W075°43'04.47" P-05 N04°19'00.26" W075°47'04.88"      P-06 N04°21'28.99" W075°46'29.65" P-07 N04°21'45.23" W075°43'37.91"      P-08 N04°24'03.07" W075°41'08.05"
FRECUENCIA DE CONTROL	120.7 MHz (Aproximacion Pereira) / 118.5 MHz (TWR El Eden - Armenia)
HORARIO DE OPERACION	Desde las 14:00 UTC hasta la puesta de sol - SKAR
FINALIDAD	Zona de Práctica de Aviación Deportiva Civil.
CARACTERISTICAS DE OPERACION	1- Requiere autorización ATC/ Torre Control EL EDEN 118.5 MHz 2- Requiere receptor GPS-VFR, altímetro y brújula. 3- Bajo ninguna circunstancia se deben abandonar los límites horizontales y verticales del la zona. 4- Operación sólo en VMC.

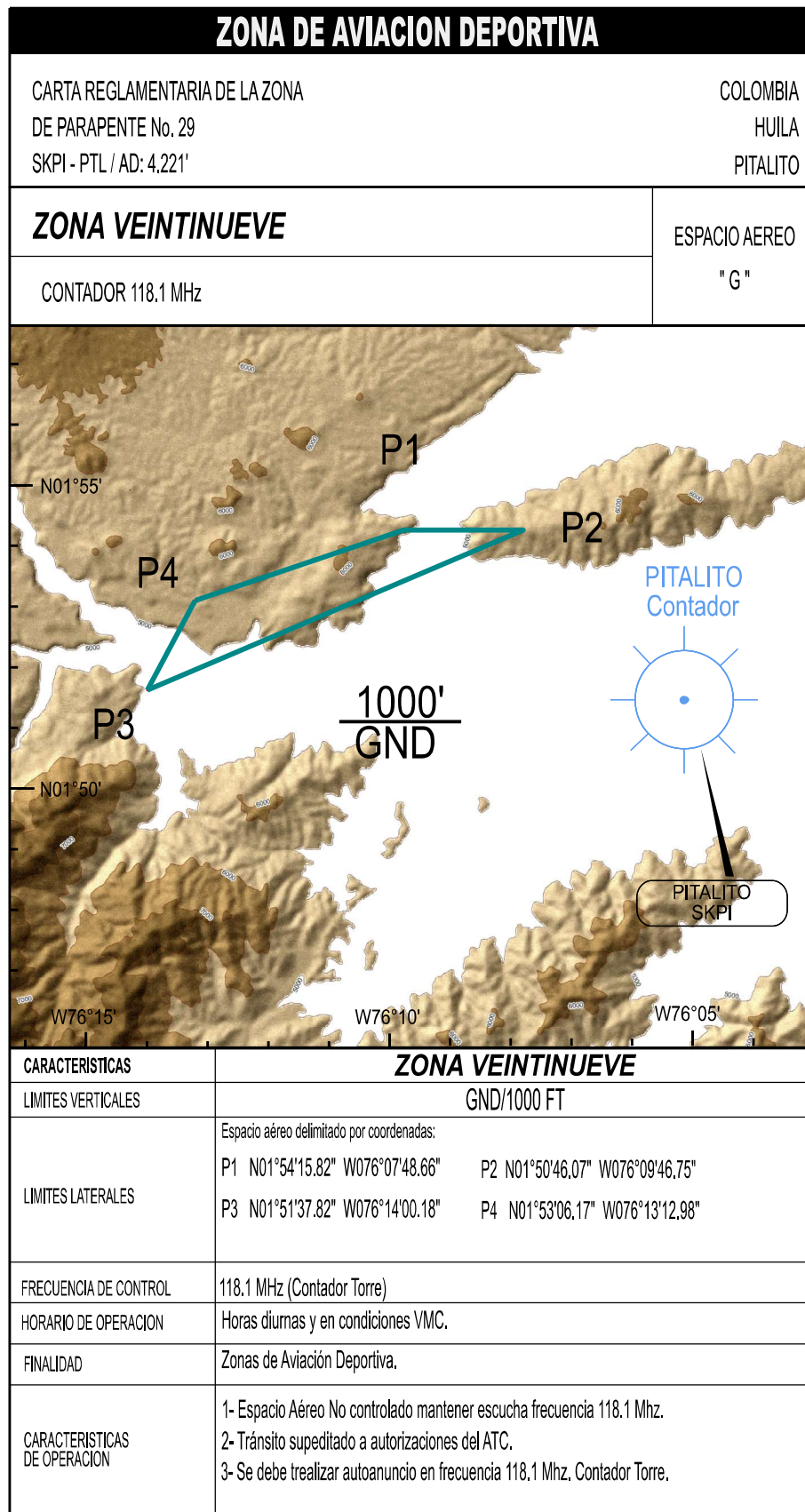
<b>ZONA DE AVIACION DEPORTIVA</b>	
CARTA REGLAMENTARIA DE LA ZONA DE PARAPENTE No.24 SKIB - IBG / AD: 3041'	COLOMBIA TOLIMA IBAGUE
<b>ZONA VEINTICUATRO</b>	DECL/IBG 7°W/19 VAR: 0°9' W/Año
APP: BOGOTA / Aproximación Sur / South Approach: 119.65 MHz. TWR: PERALES Torre/Tower 118.3 MHz.	ESPACIO AEREO "G"
<b>CARACTERISTICAS</b>	<b>ZONA VEINTICUATRO</b>
LIMITES VERTICALES	GND/ 7500 FT
LIMITES LATERALES	Espacio aéreo delimitado por las coordenadas: P-1 N04°29'30,29" W075°13'38,45"      P-5 N04°27'47,71" W075°12'19,34" P-2 N04°29'50,37" W075°12'36,25"      P-6 N04°27'44,06" W075°12'22,72" P-3 N04°29'15,52" W075°12'07,60"      P-7 N04°28'19,16" W075°13'09,39" P-4 N04°27'57,65" W075°12'17,36"
FRECUENCIA DE CONTROL	118.3 MHz (PERALES Torre)
HORARIO DE OPERACION	Entre la salida y puesta del sol - SKIB
FINALIDAD	Zona de Aviación Deportiva Civil.
CARACTERISTICAS DE OPERACION	1- Requiere autorización ATC / Torre Control PERALES 118.3 Mhz 2- Requiere receptor GPS-VFR, altímetro y brújula. 3- Bajo ninguna circunstancia se deben abandonar los límites horizontales y verticales del la zona. 4- Operación sólo en VMC.



<b>ZONA DE AVIACION DEPORTIVA</b>	
CARTA REGLAMENTARIA DE LA ZONA DE PARAPENTE No.26 SKBO - BOG/ AD: 8360'	COLOMBIA CUNDINAMARCA ZIPACÓN
<b>ZONA VEINTISÉIS</b>	
RADIO: BOGOTA / Bogotá Radio : 126.9 MHz. ALT 126.75 MHz TWR: ELDORADO Torre/Tower 118.25 MHz.	
ESPACIO AEREO "G"	
<b>CARACTERISTICAS</b>	<b>ZONA VEINTISÉIS</b>
LIMITES VERTICALES	GND/ 10500 FT
LIMITES LATERALES	Espacio aéreo delimitado por las coordenadas: P-1 N04°47'28" W074°22'18"                      P-4 N04°45'30" W074°22'36" P-2 N04°47'03" W074°22'10"                      P-5 N04°45'36" W074°23'07" P-3 N04°46'08" W074°22'30"                      P-6 N04°47'24" W074°22'55"
FRECUENCIA DE CONTROL	126.9 MHz (BOGOTA Radio)
HORARIO DE OPERACION	Entre la salida y puesta del sol - SKBO
FINALIDAD	Zona de Aviación Deportiva Civil.
CARACTERISTICAS DE OPERACION	1- Requiere autorización ATC / BOGOTA RADIO 126.9 Mhz 2- Requiere receptor GPS-VFR, altímetro y brújula. 3- Bajo ninguna circunstancia se deben abandonar los límites horizontales y verticales del la zona. 4- Operación sólo en VMC.

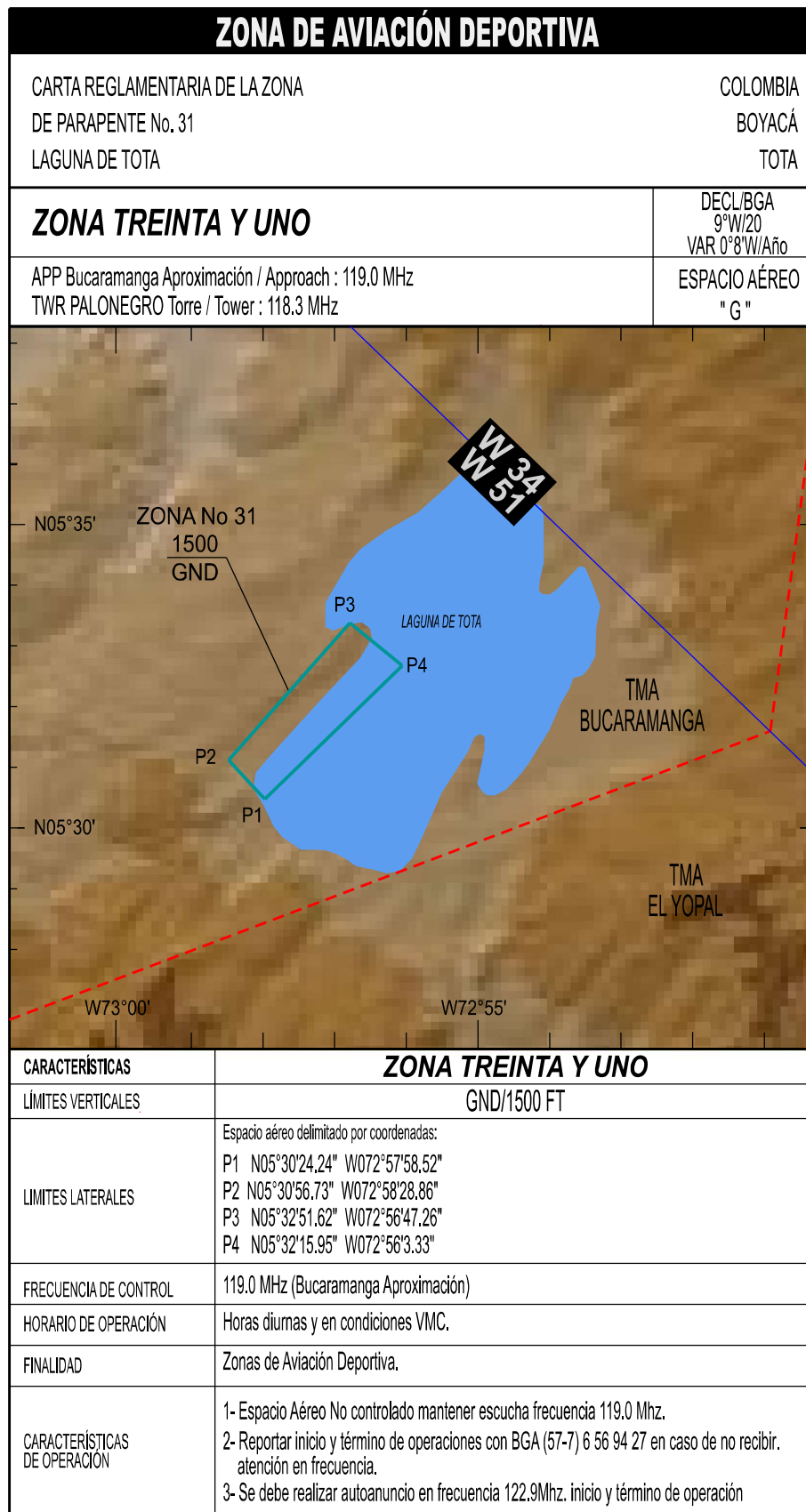
<b>ZONA DE AVIACION DEPORTIVA</b>	
CARTA REGLAMENTARIA DE LA ZONA DE PARAPENTE No.27 SKMD - MDE/ AD: 4921'	COLOMBIA ANTIOQUIA BARBOSA
<b>ZONA VEINTISIETE</b>	ESPACIO AEREO "G"
TWR: OLAYA HERREA Torre/Tower 118.0 MHz.	
<b>CARACTERISTICAS</b>	<b>ZONA VEINTISIETE</b>
LIMITES VERTICALES	GND/ 8500 FT
LIMITES LATERALES	Espacio aéreo delimitado por las coordenadas: P-1 N06°30'45.36" W075°21'33.37"      P-3 N06°28'57.4" W075°19'34.83" P-2 N06°26'55.76" W075°21'57.66"      P-4 N06°28'55.03" W075°23'41.32"
FRECUENCIA DE CONTROL	118.0 MHz (OLAYA HERRERA Torre)
HORARIO DE OPERACION	Entre la salida y puesta del sol - SKMD
FINALIDAD	Zona de Aviación Deportiva Civil.
CARACTERISTICAS DE OPERACION	1- Requiere autorización ATC / Torre Control OLAYA HERRERA 118.0 Mhz 2- Requiere receptor GPS-VFR, altímetro y brújula. 3- Bajo ninguna circunstancia se deben abandonar los límites horizontales y verticales del la zona. 4- Operación sólo en VMC.

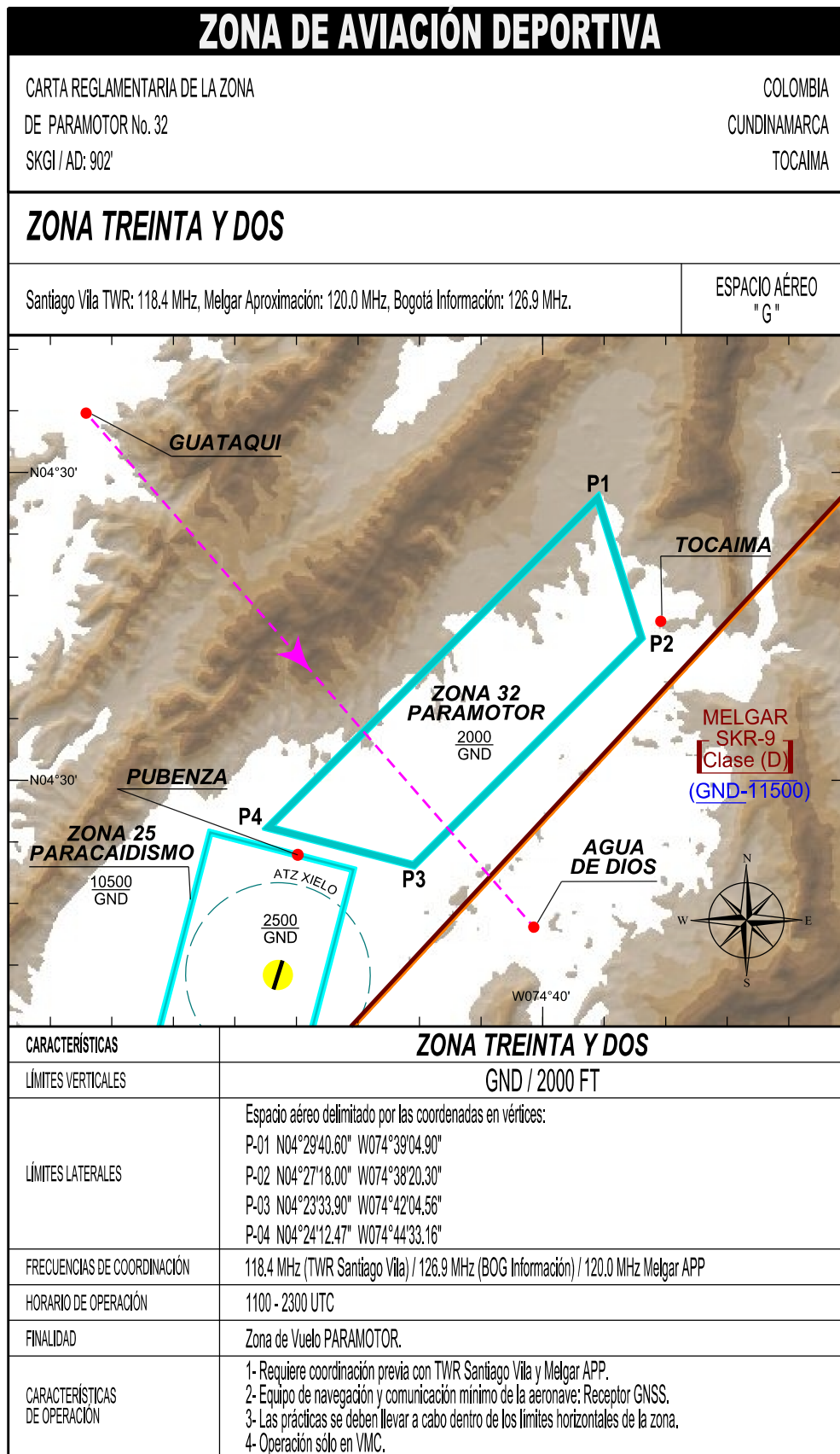


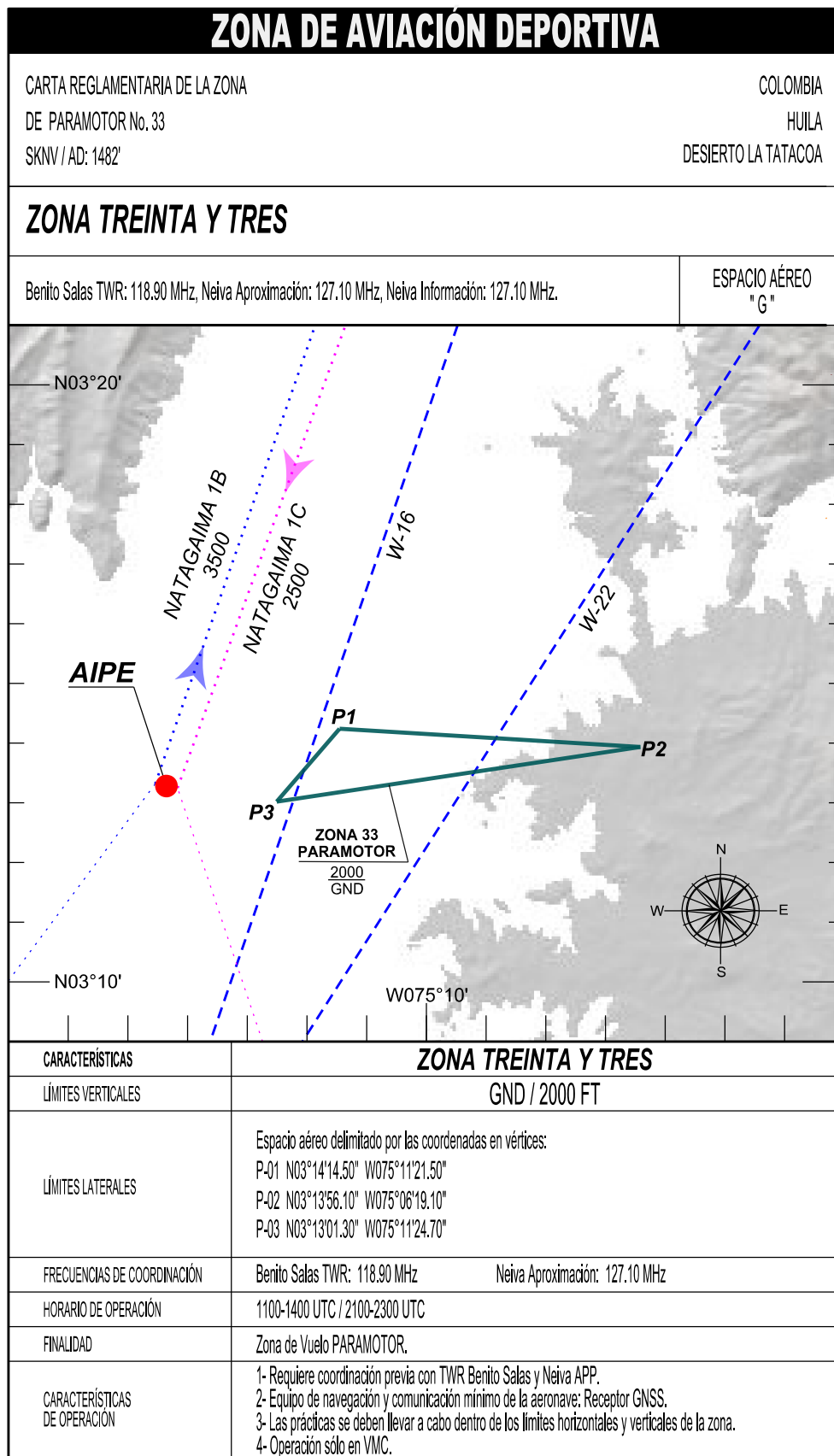


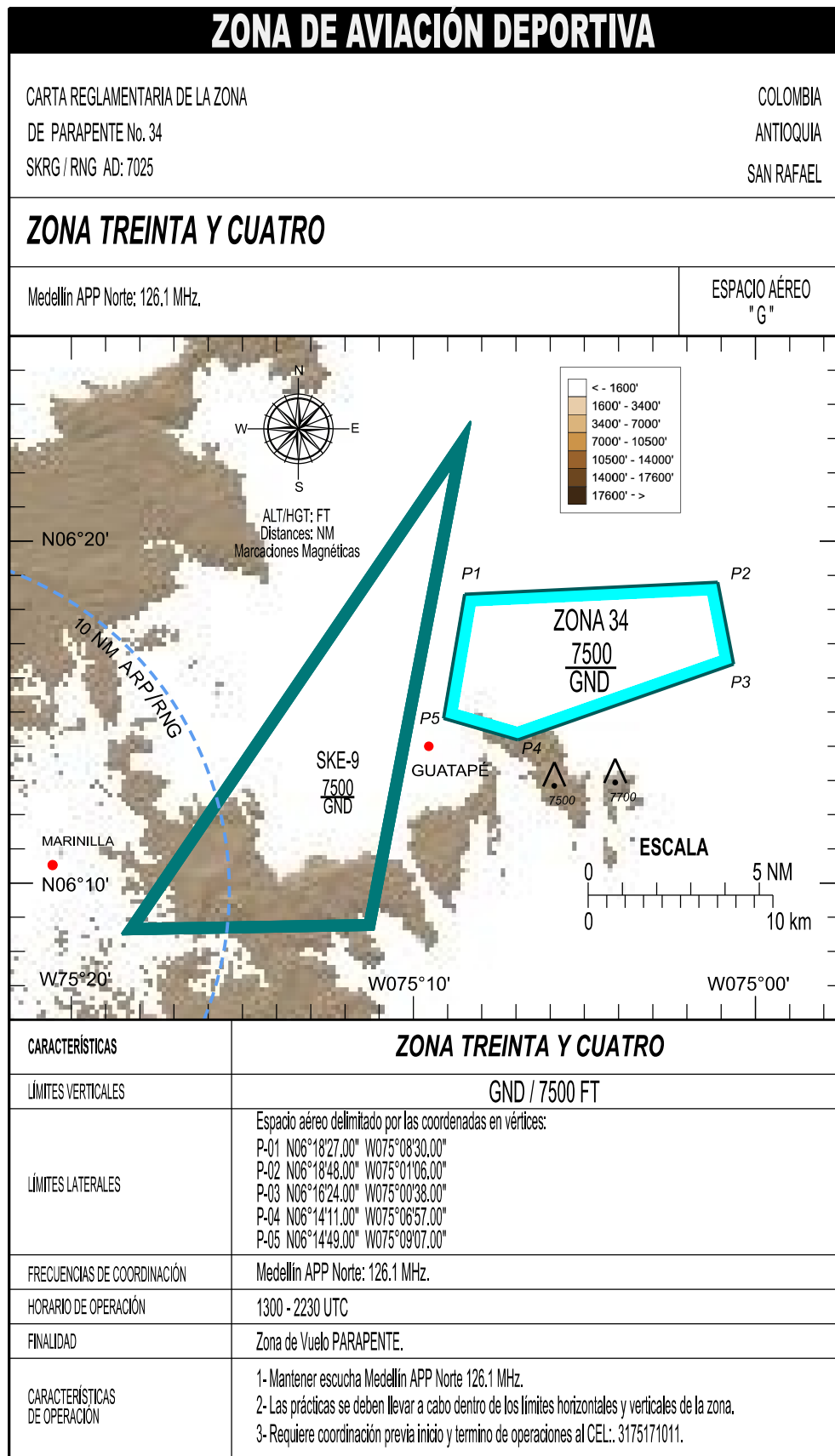


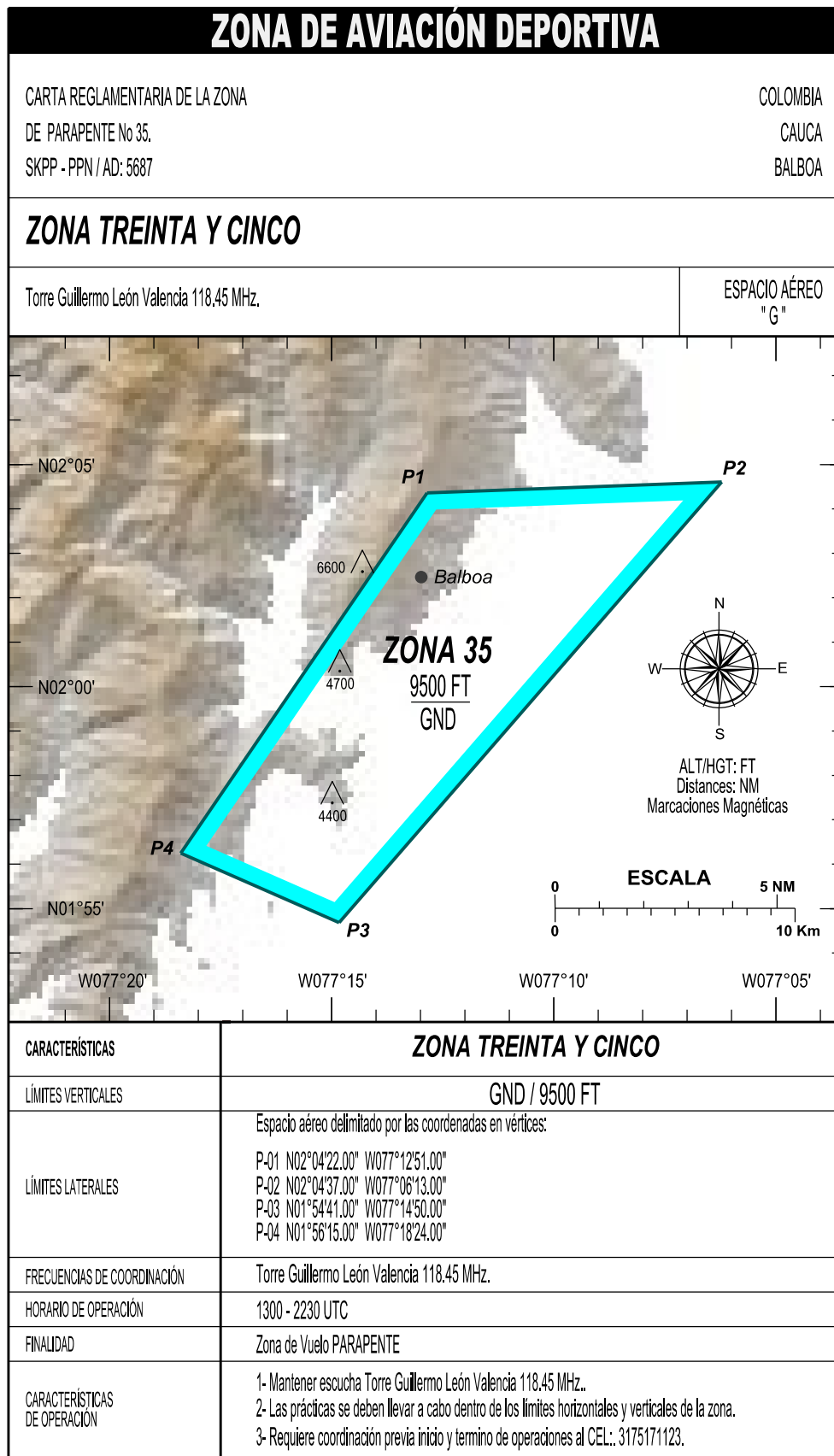
<b>ZONA DE AVIACION DEPORTIVA</b>	
CARTA REGLAMENTARIA DE LA ZONA DE PARAPENTE No. 30 SKMD - MDE / AD: 4.921'	COLOMBIA ANTIOQUIA MEDELLÍN
<b>ZONA TREINTA</b>	ESPACIO AEREO
MEDELLÍN CONTROL 127.2 MHz	"G"
<b>CARACTERISTICAS</b>	<b>ZONA TREINTA</b>
LIMITES VERTICALES	GND / 7000 FT
LIMITES LATERALES	Espacio aéreo delimitado por coordenadas: P1 N05°55'40.31" W075°40'15.85"    P2 N05°39'56.28" W075°42'53.09" P3 N05°47'29.55" W075°47'11.68"    P4 N05°51'53.13" W075°49'20.79"
FRECUENCIA DE CONTROL	127.2 MHz Medellín Control
HORARIO DE OPERACION	Horas diurnas y en condiciones VMC.
FINALIDAD	Zona de Aviación Deportiva.
CARACTERISTICAS DE OPERACION	1- Para operar se debe mantener comunicación constante con Medellín Control. 2- Operación supeditada a autorizaciones del ATC de Medellín Control..



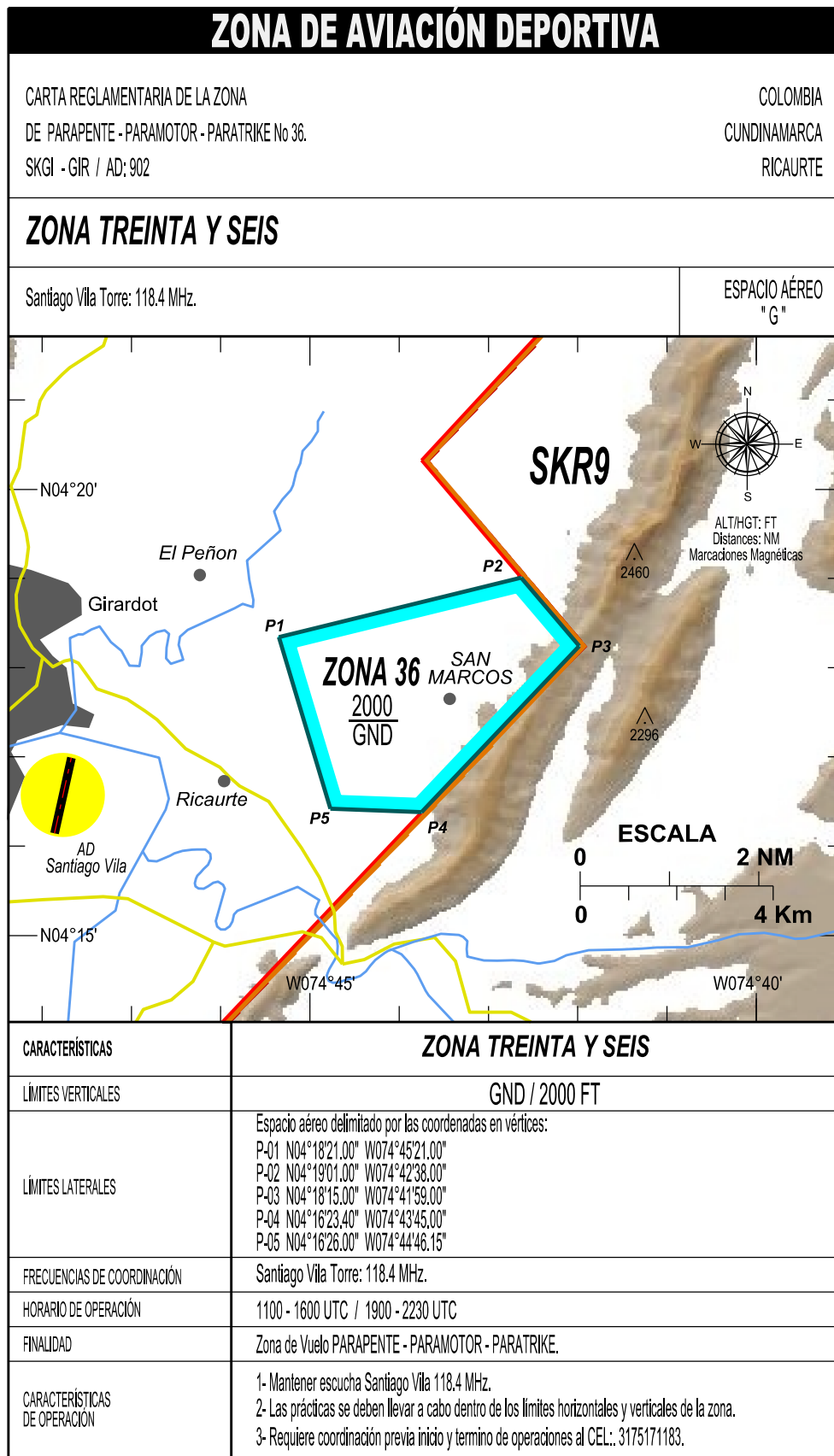




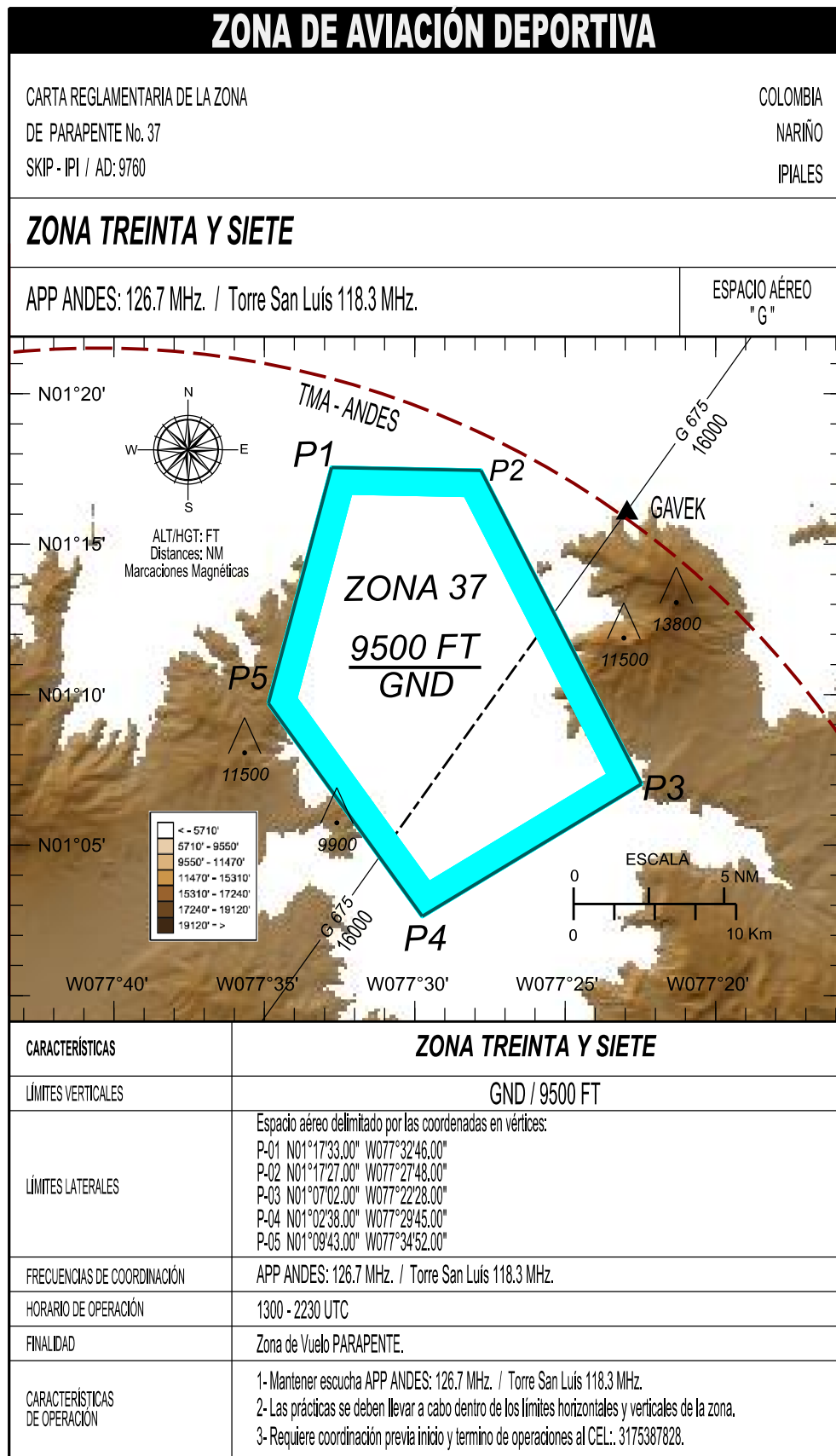




GRUPO DISEÑO PROCEDIMIENTOS DE VUELO-2015294



GRUPO DE DISEÑO PROCEDIMIENTOS DE NAVEGACIÓN 21-03-04



Grupo Diseño de Procedimientos de Vuelo - 22/02/2024.



