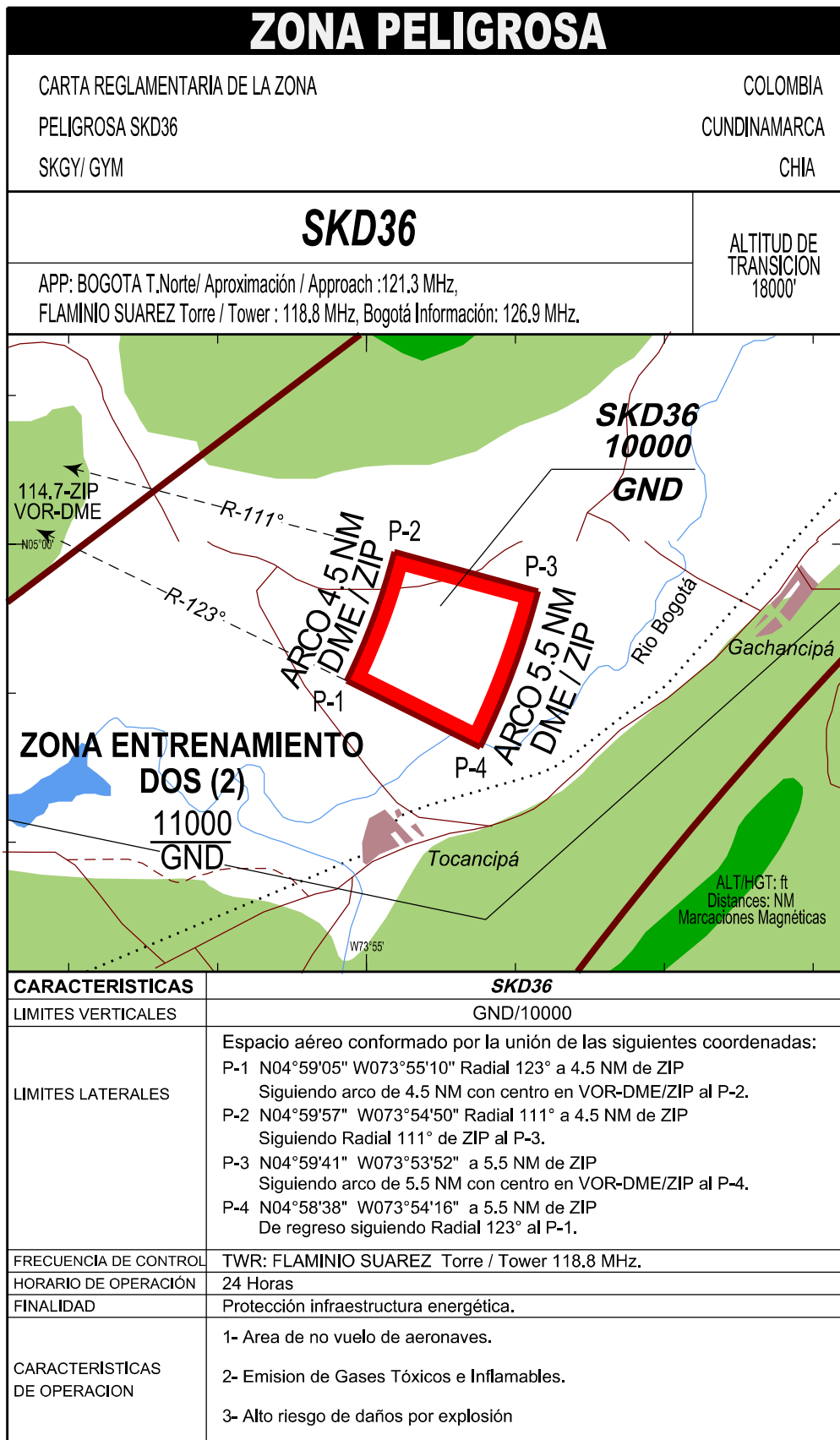
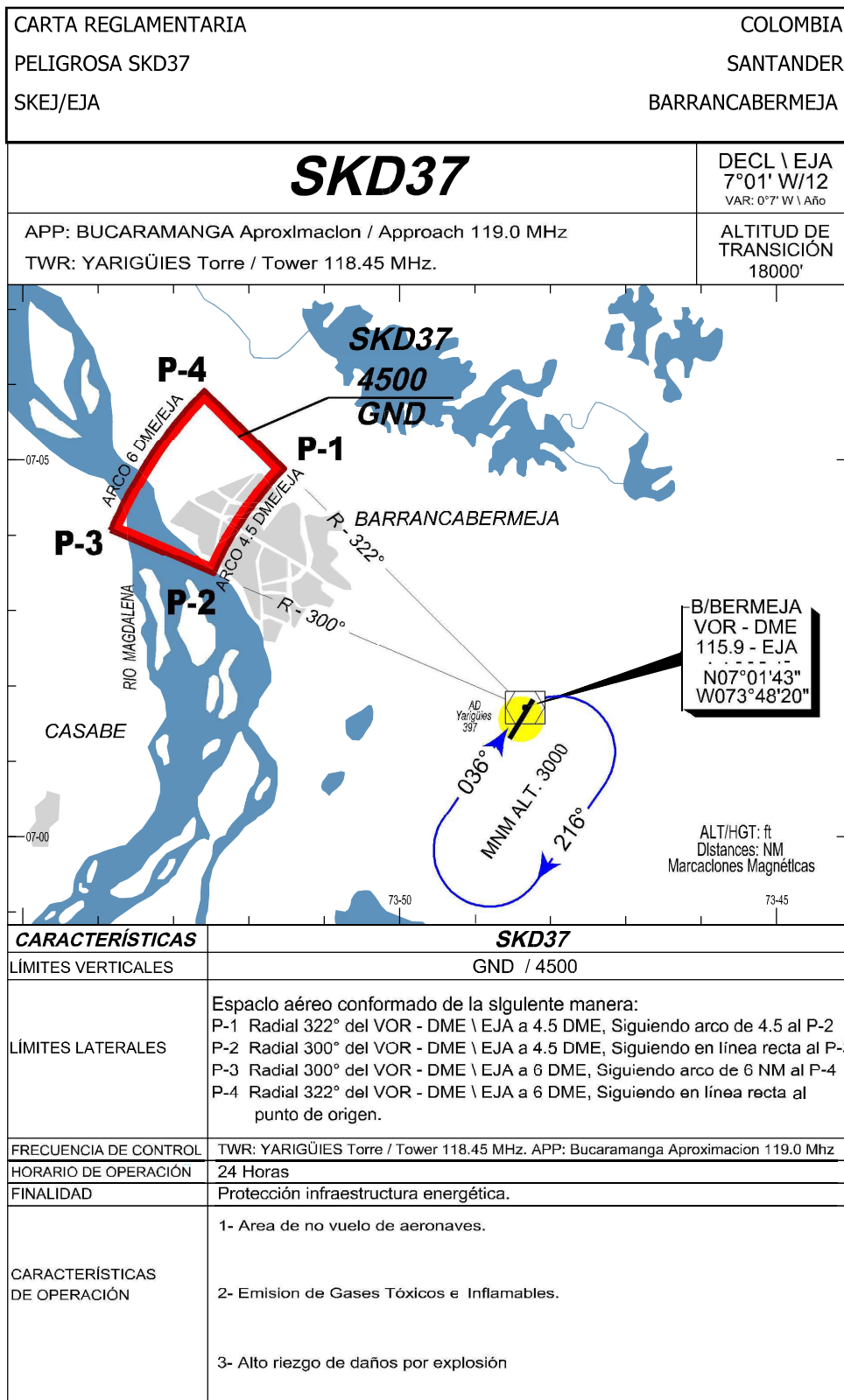


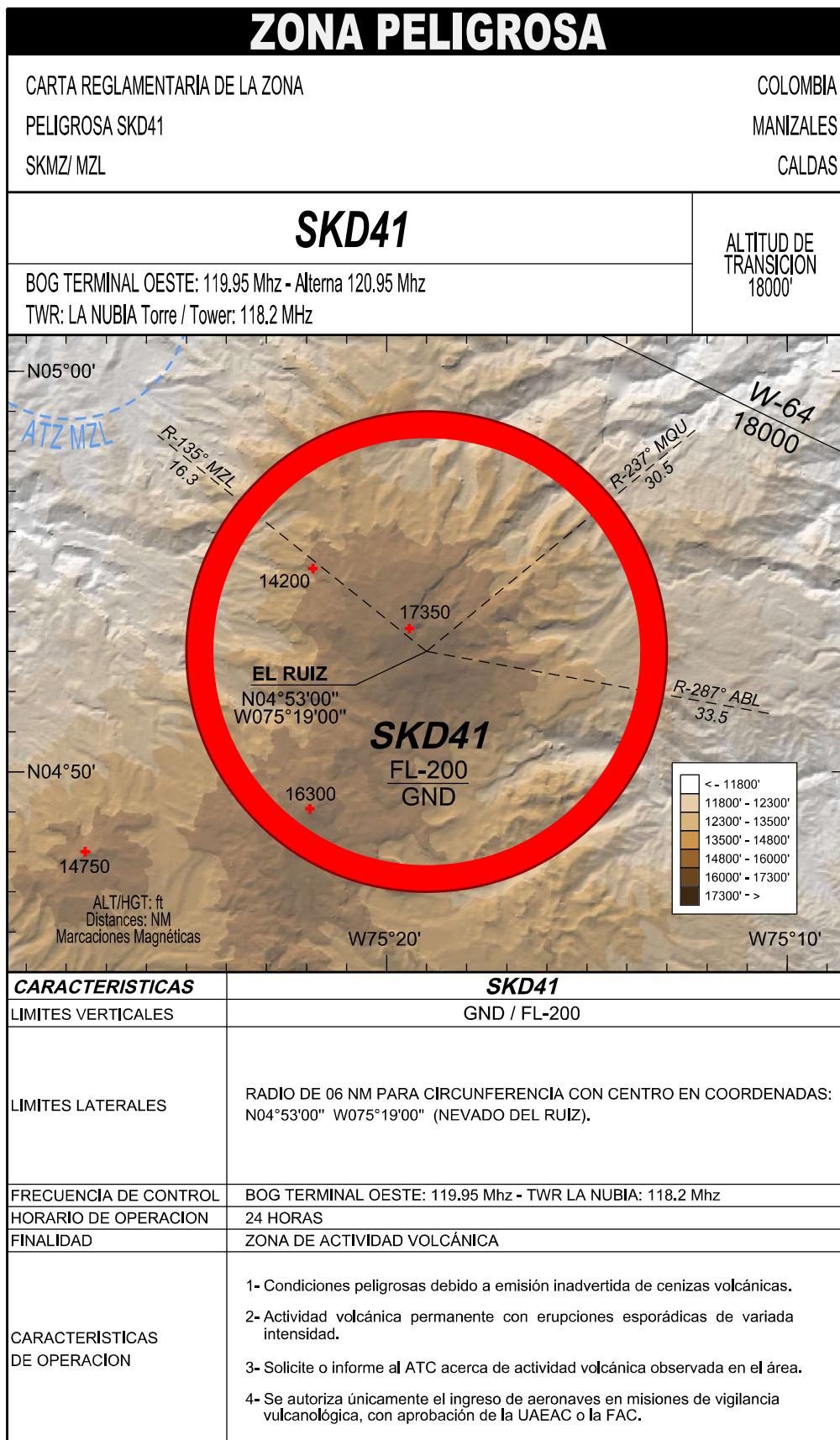
**ENR 6.2 ÁREAS PROHIBIDAS, RESTRINGIDAS
Y PELIGROSAS**

**ENR 6.2 PROHIBITED, RESTRICTED AND
DANGER AREAS**

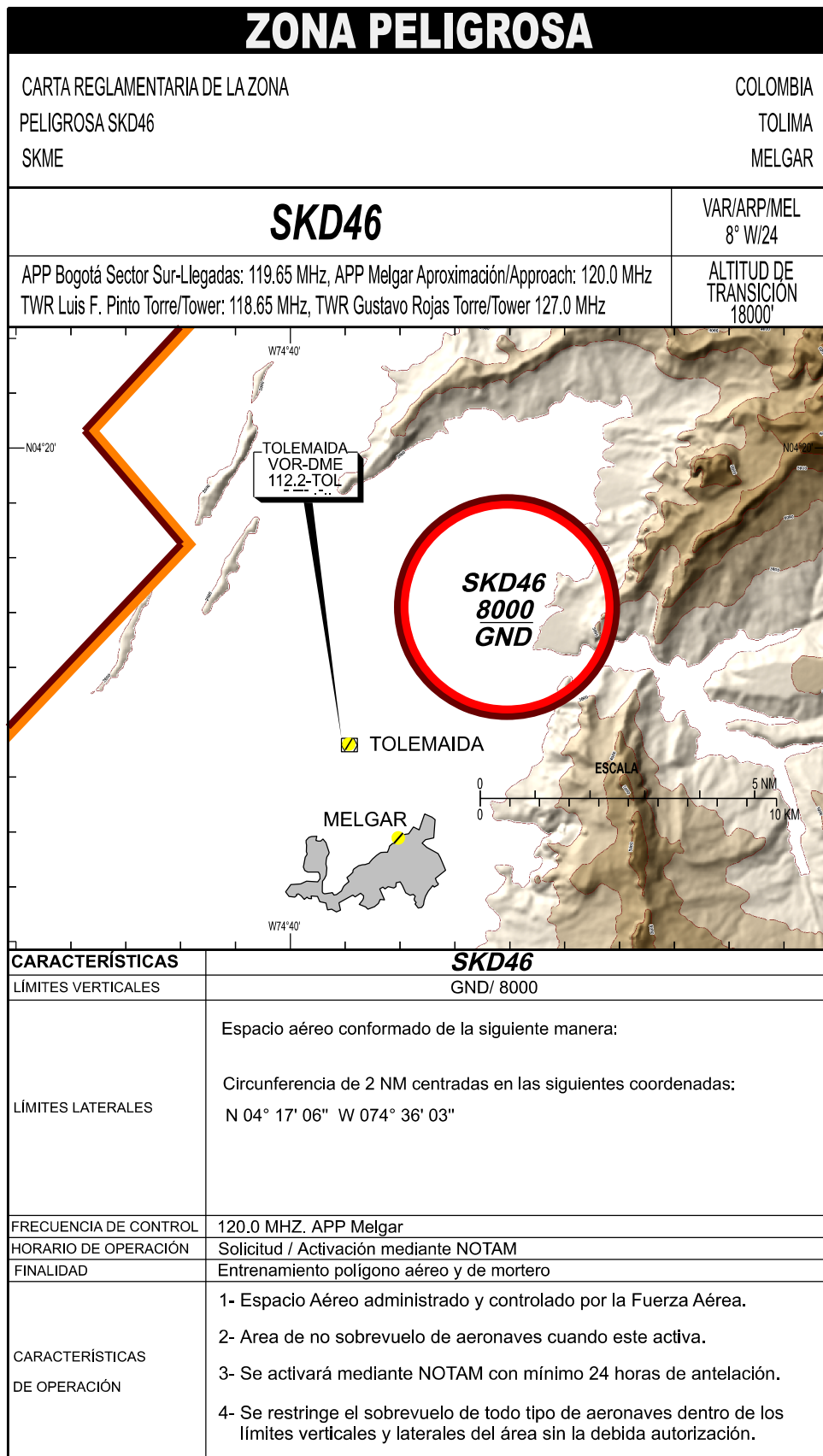
<i>Charts</i>	<i>Pages</i>
ENROUTE CHART SKD36	ENR 6.2 - 2
ENROUTE CHART SKD37	ENR 6.2 - 3
ENROUTE CHART SKD41	ENR 6.2 - 4
ENROUTE CHART SKD43	ENR 6.2 - 5
ENROUTE CHART SKD46	ENR 6.2 - 6
ENROUTE CHART SKP28	ENR 6.2 - 7
ENROUTE CHART SKP29	ENR 6.2 - 8
ENROUTE CHART SKP30	ENR 6.2 - 9
ENROUTE CHART SKP31	ENR 6.2 - 10
ENROUTE CHART SKP32	ENR 6.2 - 11
ENROUTE CHART SKP35	ENR 6.2 - 12
ENROUTE CHART SKP48	ENR 6.2 - 13
ENROUTE CHART SKR1	ENR 6.2 - 14
ENROUTE CHART SKR5 N	ENR 6.2 - 15
ENROUTE CHART SKR5 S	ENR 6.2 - 16
ENROUTE CHART SKR6	ENR 6.2 - 17
ENROUTE CHART SKR7	ENR 6.2 - 18
ENROUTE CHART SKR8	ENR 6.2 - 19
ENROUTE CHART SKR9	ENR 6.2 - 20
ENROUTE CHART SKR10	ENR 6.2 - 21
ENROUTE CHART SKR11	ENR 6.2 - 22
ENROUTE CHART SKR12	ENR 6.2 - 23
ENROUTE CHART SKR16	ENR 6.2 - 24
ENROUTE CHART SKR17	ENR 6.2 - 25
ENROUTE CHART SKR18	ENR 6.2 - 26
ENROUTE CHART SKR19	ENR 6.2 - 27
ENROUTE CHART SKR23	ENR 6.2 - 28
ENROUTE CHART SKR24	ENR 6.2 - 29
ENROUTE CHART SKR25	ENR 6.2 - 30
ENROUTE CHART SKR26	ENR 6.2 - 31
ENROUTE CHART SKR27	ENR 6.2 - 32
ENROUTE CHART SKR33	ENR 6.2 - 33
ENROUTE CHART SKR39	ENR 6.2 - 34
ENROUTE CHART SKR40	ENR 6.2 - 35
ENROUTE CHART SKR44	ENR 6.2 - 36
ENROUTE CHART SKR45	ENR 6.2 - 37
ENROUTE CHART SKR47	ENR 6.2 - 38
ENROUTE CHART SKR49	ENR 6.2 - 39







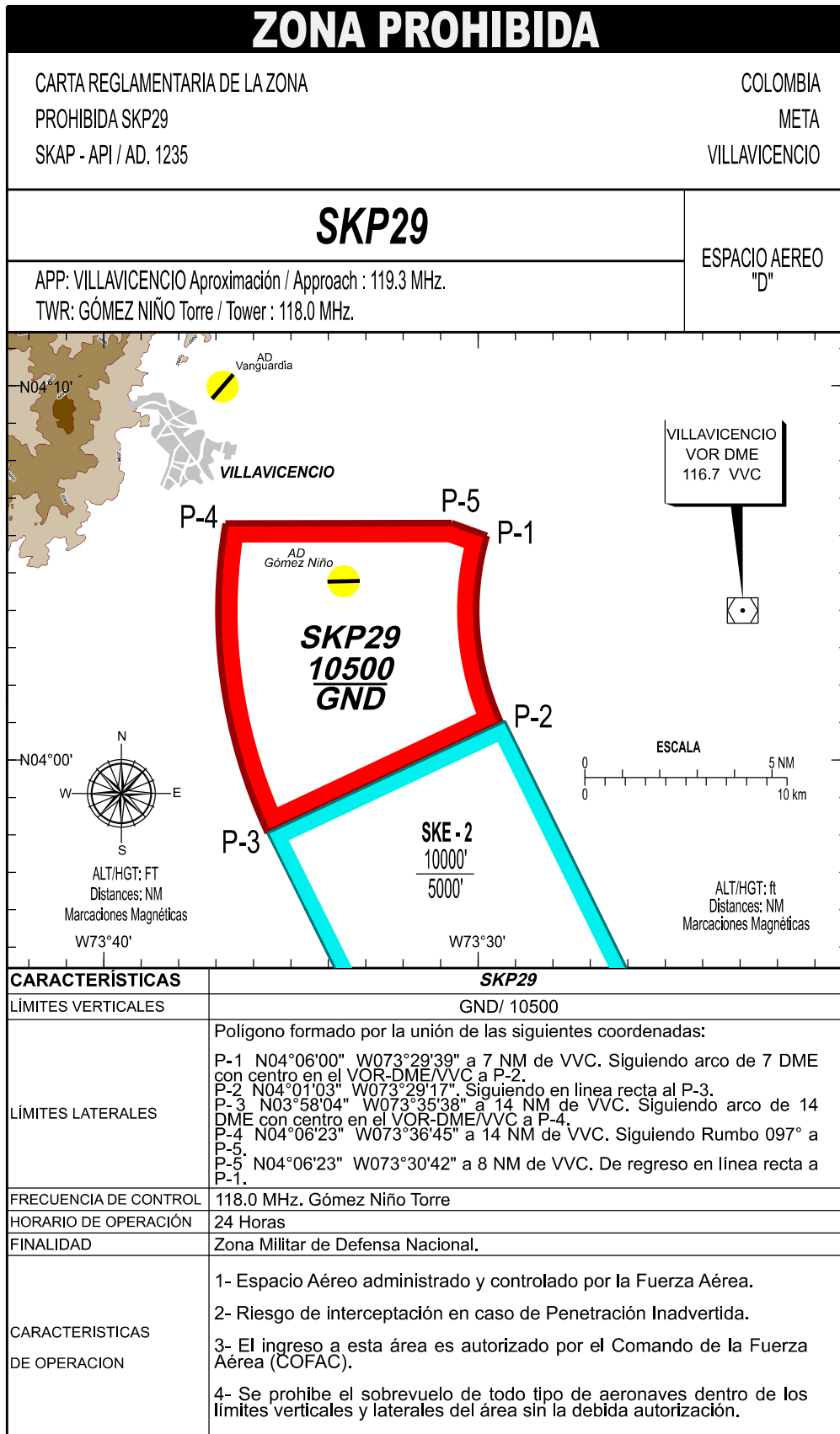
ZONA PELIGROSA	
CARTA REGLAMENTARIA DE LA ZONA	COLOMBIA
PELIGROSA SKD43	CAQUETÁ
SKFL/ FLA	FLORENCIA
SKD43	
APP: NIL TWR: Gustavo A. Paredes Torre / Tower 118.95 MHz.	ALTITUD DE TRANSICION 18000'
CARACTERISTICAS	SKD43
LIMITES VERTICALES	GND/6500
LIMITES LATERALES	<p>Espacio aéreo conformado de la siguiente manera:</p> <p>P-1 N01°30'16.33" - W075°33'34.97", siguiendo arco de 5 NM DME FLA al P-2. P-2 N01°31'42.45" - W075°30'37.24", siguiendo en línea recta al P-3. P-3 N01°26'45.83" - W075°25'39.89", siguiendo arco de 12 NM DME FLA al P-4. P-4 N01°23'19.14" - W075°32'46.43", siguiendo en línea recta al P-1.</p>
FRECUENCIA DE CONTROL	TWR: FLORENCIA Torre / Tower 118.95 MHz.
HORARIO DE OPERACION	A Solicitud / activación mediante NOTAM
FINALIDAD	Entrenamiento Poligono de Mortero
CARACTERISTICAS DE OPERACION	<ol style="list-style-type: none"> 1- Area de no vuelo de aeronaves mientras se encuentre activa. 2- Se activará mediante publicación NOTAM con mínimo 48 horas de antelación. 3- Durante la Activación del área, la Zona de Control CTR FLA así como los procedimientos Instrumentos se suspenden.



CARTA REGLAMENTARIA DE LA ZONA
PROHIBIDA SKP28
SKTQ / TQS

COLOMBIA
CAQUETA
TRES ESQUINAS

SKP28		DECL. 4°33'W/09
TRES ESQUINAS CONTROL: 121.0 MHz. TWR : ERNESTO ESGUERRA Torre / Tower : 118.7 MHz.		ALTITUD DE TRANSICIÓN 18000'
CARACTERÍSTICAS	SKP28	
LÍMITES VERTICALES	GND / 9000	
LÍMITES LATERALES	Espacio aéreo conformado de la siguiente manera: Circunferencia de 10 NM centradas en el VOR - DME \ TQS	
FRECUENCIA DE CONTROL	121.0 MHz. Tres Esquinas Control	
HORARIO DE OPERACIÓN	24 Horas	
FINALIDAD	Zona Militar de Defensa Nacional.	
CARACTERÍSTICAS DE OPERACIÓN	<ol style="list-style-type: none"> 1- Espacio Aéreo administrado y controlado por la Fuerza Aérea. 2- Riesgo de Interceptación en caso de Penetración Inadvertida. 3- El Ingreso a esta área es autorizado por el Comando de la Fuerza Aérea (COFAC). 4- Se prohíbe el sobrevuelo de todo tipo de aeronaves dentro de los Límites verticales y laterales del área sin la debida autorización. 	

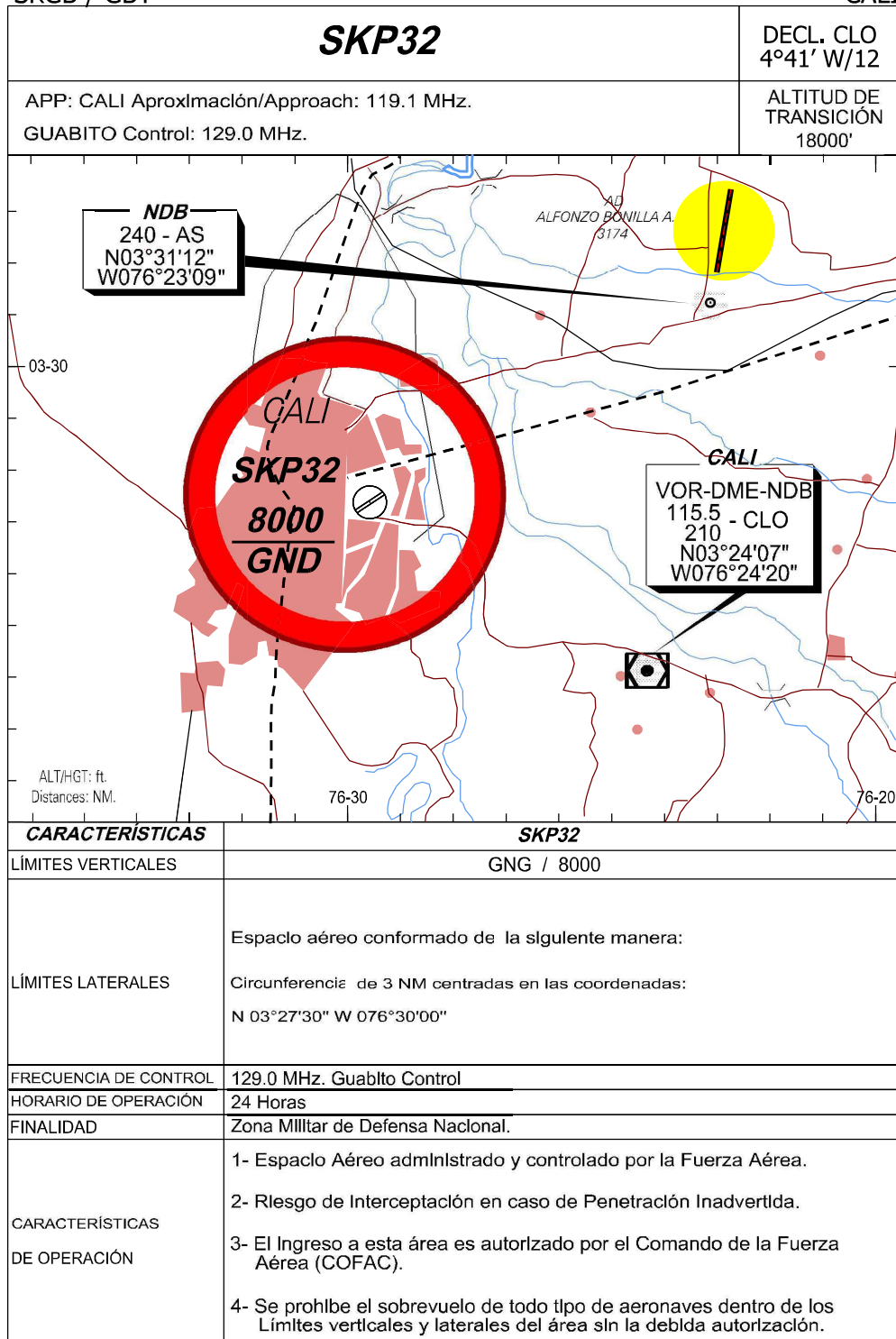


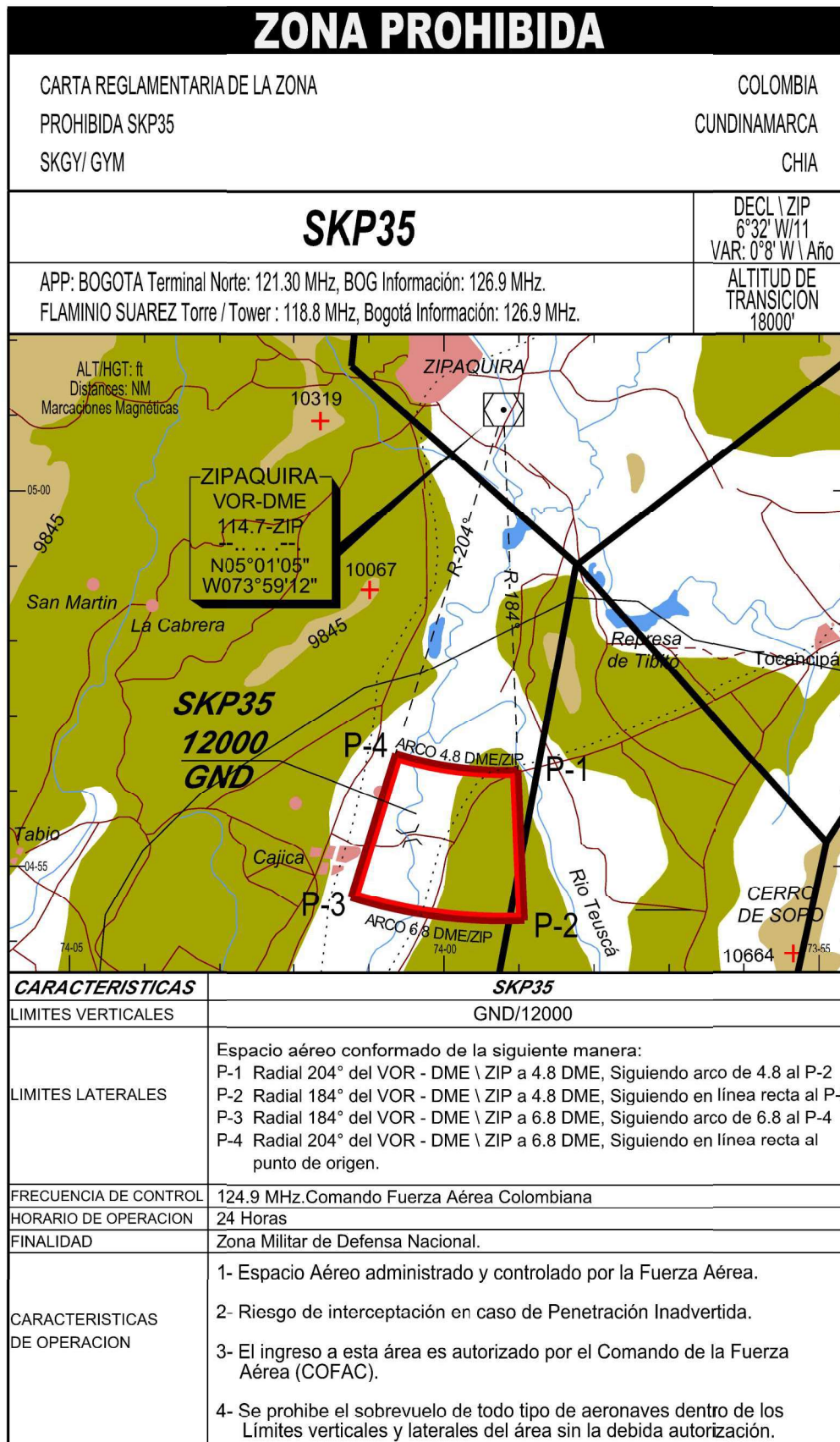
ZONA PROHIBIDA	
CARTA REGLAMENTARIA DE LA ZONA PROHIBIDA SKP30 SKTI/ TOL	COLOMBIA CUNDINAMARCA GIRARDOT
SKP30	VAR/VOR/TOL 8° W/22
APP: Melgar Aproximación/Approach: 120.0 MHZ. TWR: Luis F. Pinto Torre/Tower: 118.65 MHz., TWR: Gustavo Rojas Torre/Tower: 127.0 MHZ.	ALTITUD DE TRANSICIÓN 18000'
CARACTERÍSTICAS	SKP30
LÍMITES VERTICALES	GND/ 8500
LÍMITES LATERALES	Espacio aéreo conformado de la siguiente manera: Circunferencia de 4 NM centradas en el VOR - DME \ TOL
FRECUENCIA DE CONTROL	120.0 MHZ. MEL Aproximación
HORARIO DE OPERACIÓN	24 Horas
FINALIDAD	Zona Militar de Defensa Nacional.
CARACTERÍSTICAS DE OPERACIÓN	1- Espacio Aéreo administrado y controlado por la Fuerza Aérea. 2- Riesgo de interceptación en caso de Penetración Inadvertida. 3- El ingreso a esta área es autorizado por el Comando de la Fuerza Aérea (COFAC). 4- Se prohíbe el sobrevuelo de todo tipo de aeronaves dentro de los Límites verticales y laterales del área sin la debida autorización.

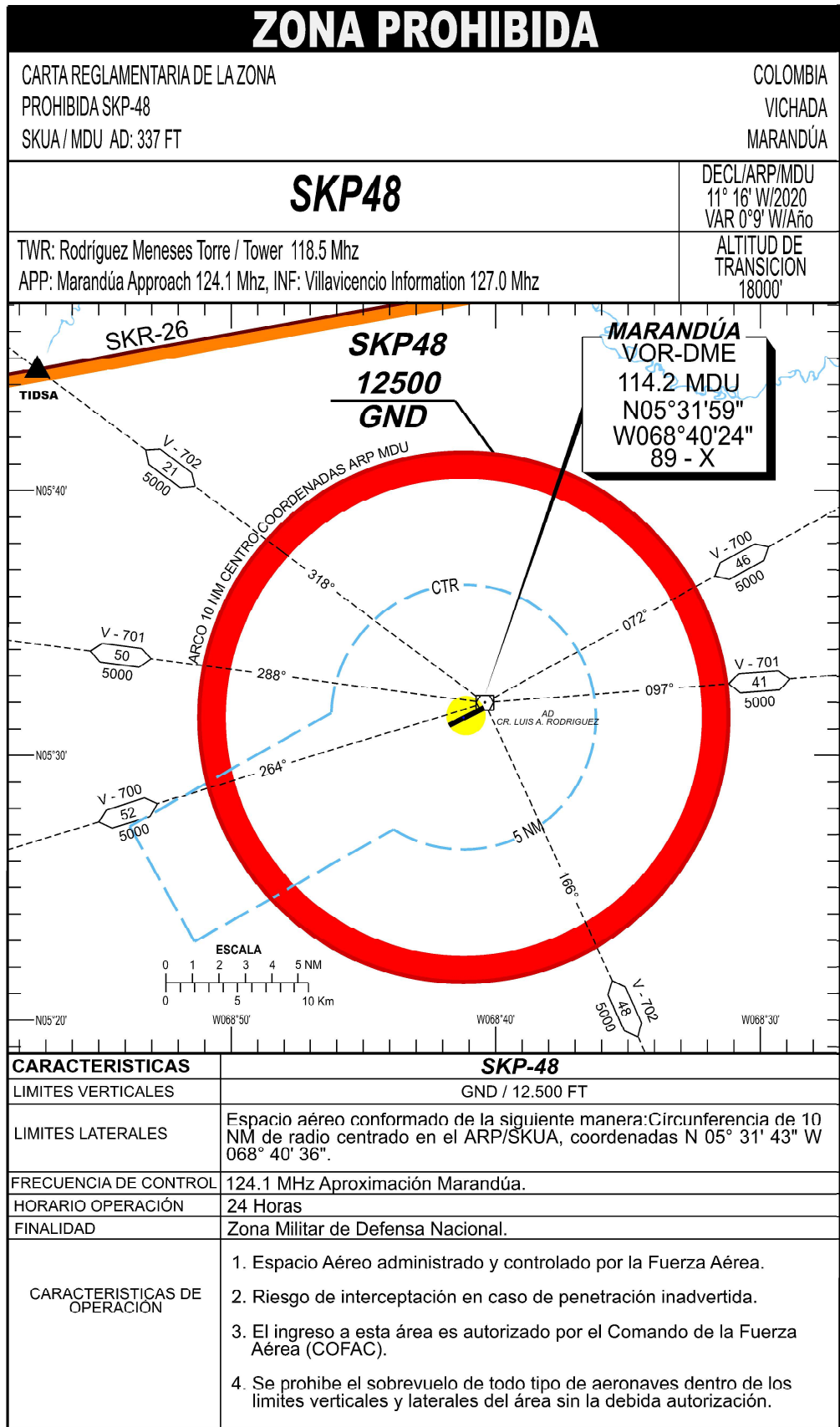
ZONA PROHIBIDA	
CARTA REGLAMENTARIA DE LA ZONA PROHIBIDA SKP31 SKPQ/ PAL	COLOMBIA CUNDINAMARCA PUERTO SALGAR
SKP31	DECL. PAL 5°48' W/09
PALANQUERO CONTROL: 128.1 MHz. TWR: GERMAN OLANO Torre/Tower: 126.3 MHz.	ALTITUD DE TRANSICION 18000'
CARACTERISTICAS	SKP31
LIMITES VERTICALES	GNG/ 14000
LIMITES LATERALES	Espacio aéreo conformado de la siguiente manera: Circunferencia de 7 NM centradas en el VOR - DME \ PAL
FRECUENCIA DE CONTROL	128.1 MHz. Palanquero Control
HORARIO DE OPERACION	24 Horas
FINALIDAD	Zona Militar de Defensa Nacional.
CARACTERISTICAS DE OPERACION	1- Espacio Aéreo administrado y controlado por la Fuerza Aérea. 2- Riesgo de Interceptación en caso de Penetración Inadvertida. 3- El Ingreso a esta área es autorizado por el Comando de la Fuerza Aérea (COFAC). 4- Se prohíbe el sobrevuelo de todo tipo de aeronaves dentro de los Límites verticales y laterales del área sin la debida autorización.

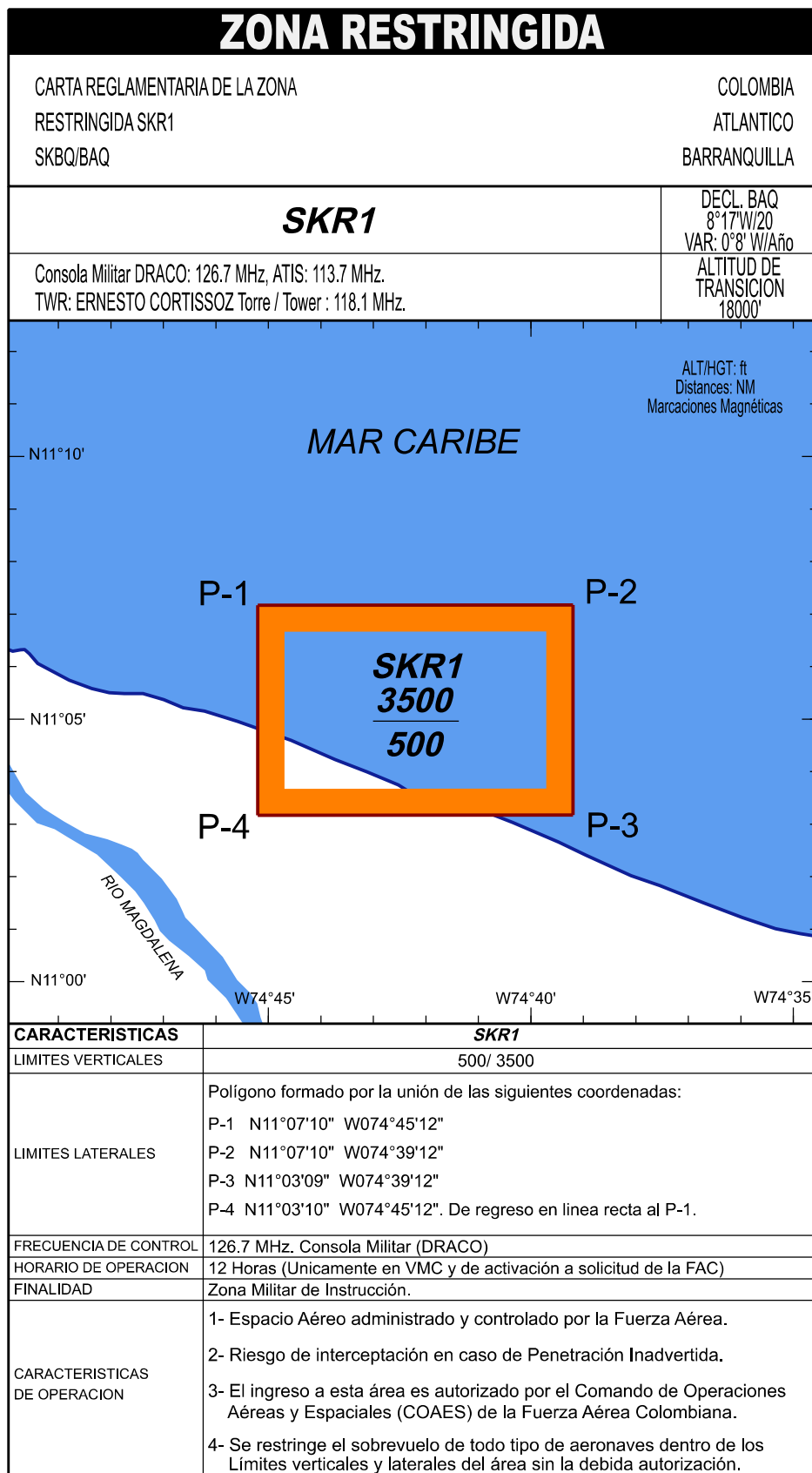
CARTA REGLAMENTARIA DE LA ZONA
PROHIBIDA SKP32
SKGB / GBT

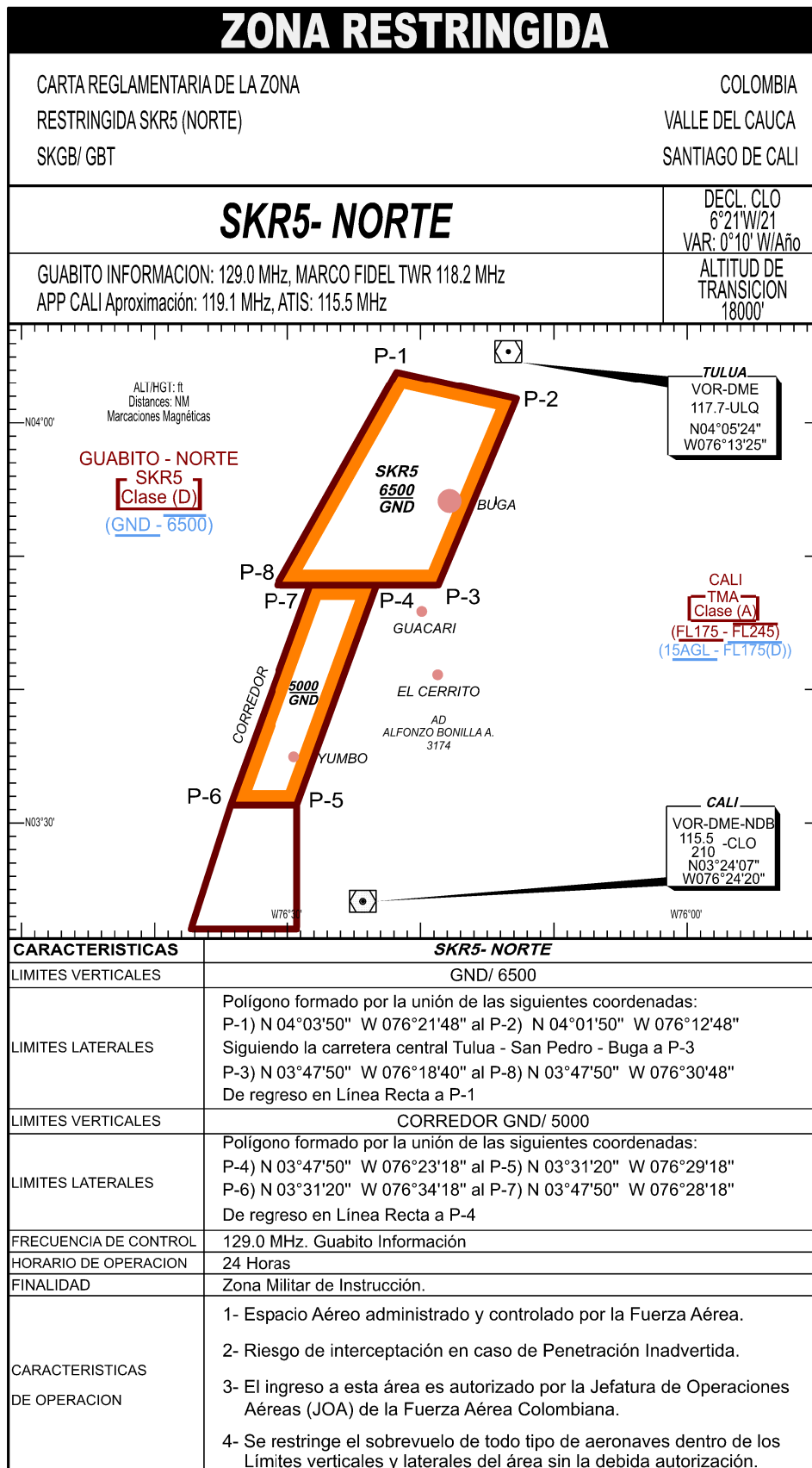
COLOMBIA
VALLE DEL CAUCA
CALI

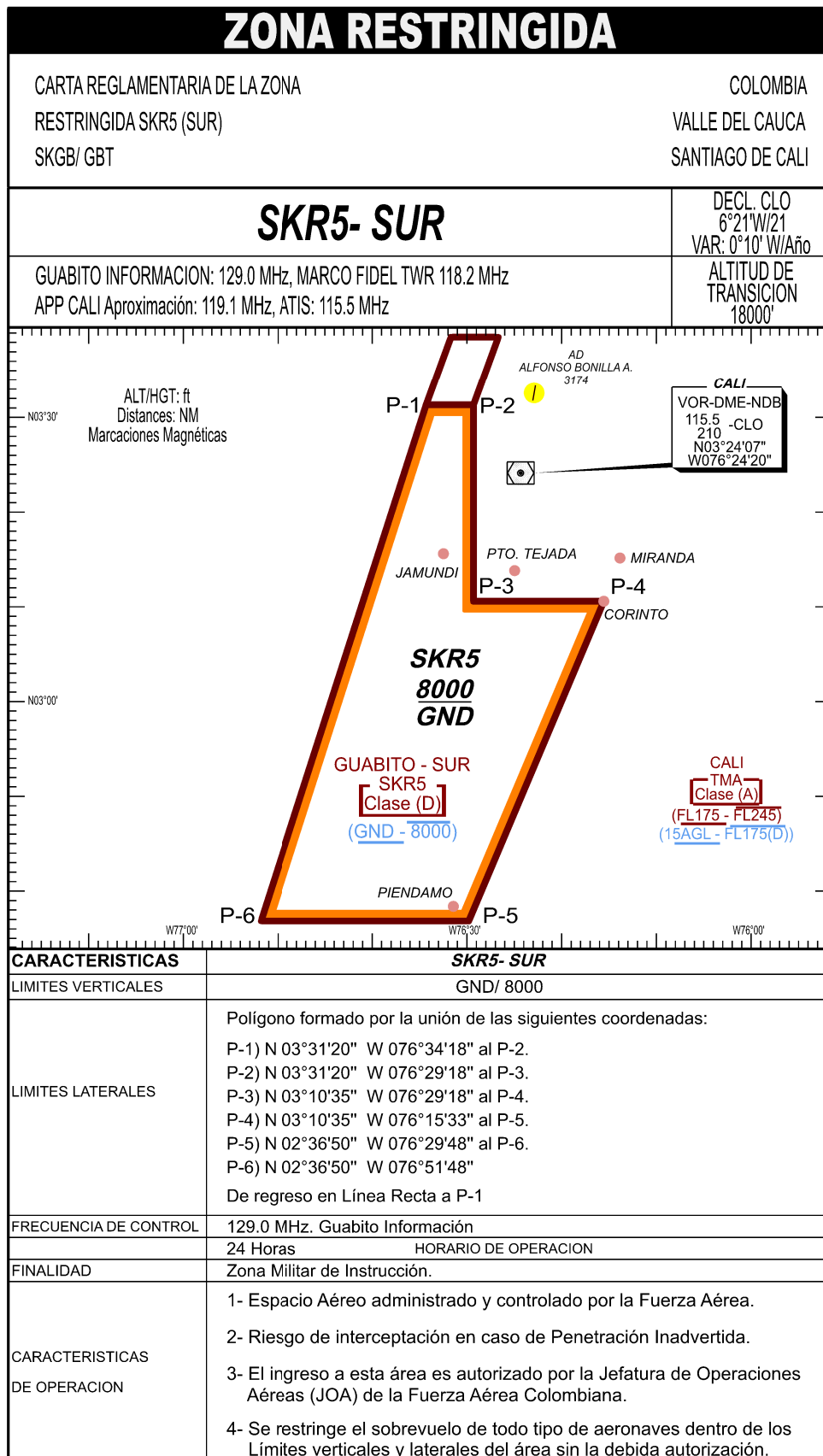






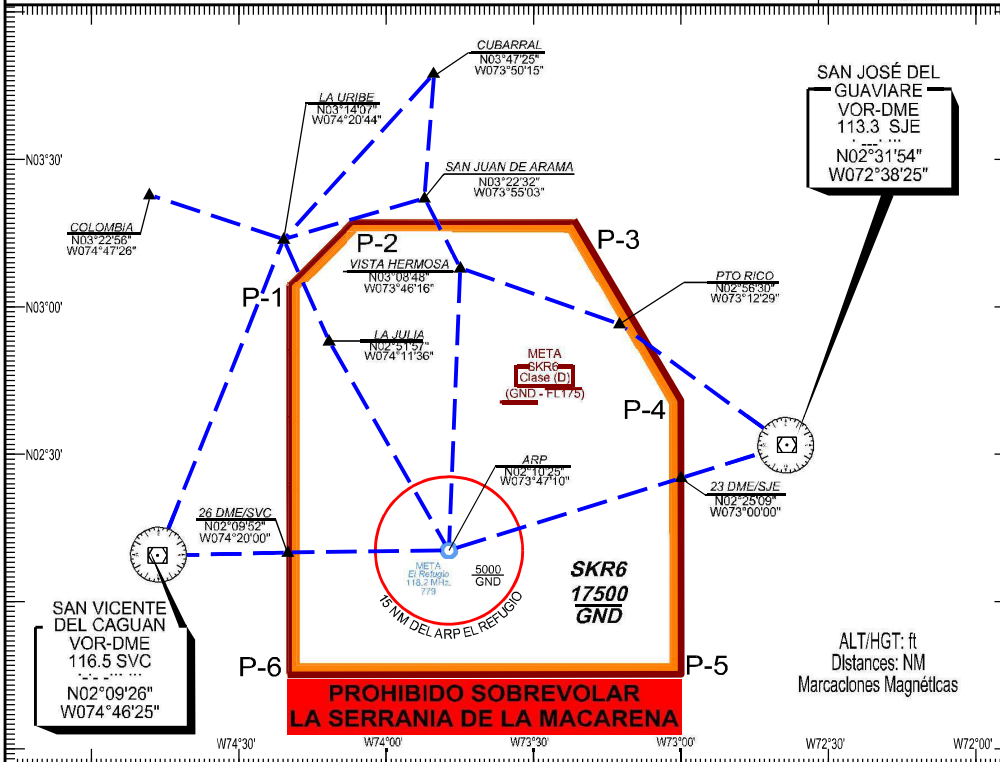






ZONA RESTRINGIDA

CARTA REGLAMENTARIA DE LA ZONA RESTRINGIDA SKR6 SKNA/ LMC	COLOMBIA META LA MACARENA
SKR6	DECL. ARP 7° W/17 VAR: 0°9' W/Añc
APP: VVC Aproximación / Approach 119.3 MHz, VVC Información Sur 127.3 MHz. TORNADO CONTROL 134.0 MHz., TWR: EL REFUGIO Torre / Tower 118.2 MHz,	ALTITUD DE TRANSICION 18000'



CARACTERISTICAS	SKR6
LIMITES VERTICALES	GND/ 17500
LIMITES LATERALES	Polígono formado por la unión de las siguientes coordenadas: P-1 N03°04'55" W074°20'00" Siguiendo en línea recta al P-2 P-2 N03°18'47" W074°07'03" Siguiendo en línea recta al P-3 P-3 N03°18'47" W073°22'06" Siguiendo en línea recta al P-4 P-4 N02°41'03" W073°00'00" Siguiendo en línea recta al P-5 P-5 N01°45'00" W073°00'00" Siguiendo en línea recta al P-6 P-6 N01°45'00" W074°20'00" Siguiendo en línea recta al punto de origen.
FRECUENCIA DE CONTROL	118.2 MHz. "La Macarena TWR", en un radio de 15 NM
HORARIO DE OPERACION	24 Horas
FINALIDAD	Zona Militar de Defensa Nacional
CARACTERISTICAS DE OPERACION	<ol style="list-style-type: none"> Espacio Aéreo administrado y controlado por la Fuerza Aérea. Riesgo de interceptación en caso de Penetración Inadvertida. El ingreso a esta área es autorizado por la Jefatura de Operaciones Aéreas (JOA) Aeronaves que procedan desde o hacia SKNA "EL REFUGIO" en VFR deberán hacer uso de los corredores visuales. - - - - - Aeronaves de estado Colombiano, podrán operar dentro de esta zona, previa coordinación con el Comando Aéreo de Combate No.2 (CACOM-2). Operación de aeronaves de aviación general o comercial Colombianas esta permitida previo cumplimiento de los requisitos establecidos por la Fuerza Aérea Colombiana. Es necesario realizar coordinación previa a la hora estimada de salida con el CACOM - 2 al teléfono 098-5616412 Ext. 1436, indicando: Matrícula, Itinerario, No. de autorización y hora estimada de ingreso al área. Aeronaves desde y hacia SKNA "EL REFUGIO" deberá efectuar contacto en Frecuencia 118.2 MHz. "LA MACARENA TWR", en un radio de 15 NM.

ZONA RESTRINGIDA

CARTA REGLAMENTARIA DE LA ZONA
RESTRINGIDA SKR7
SKAP/ APY

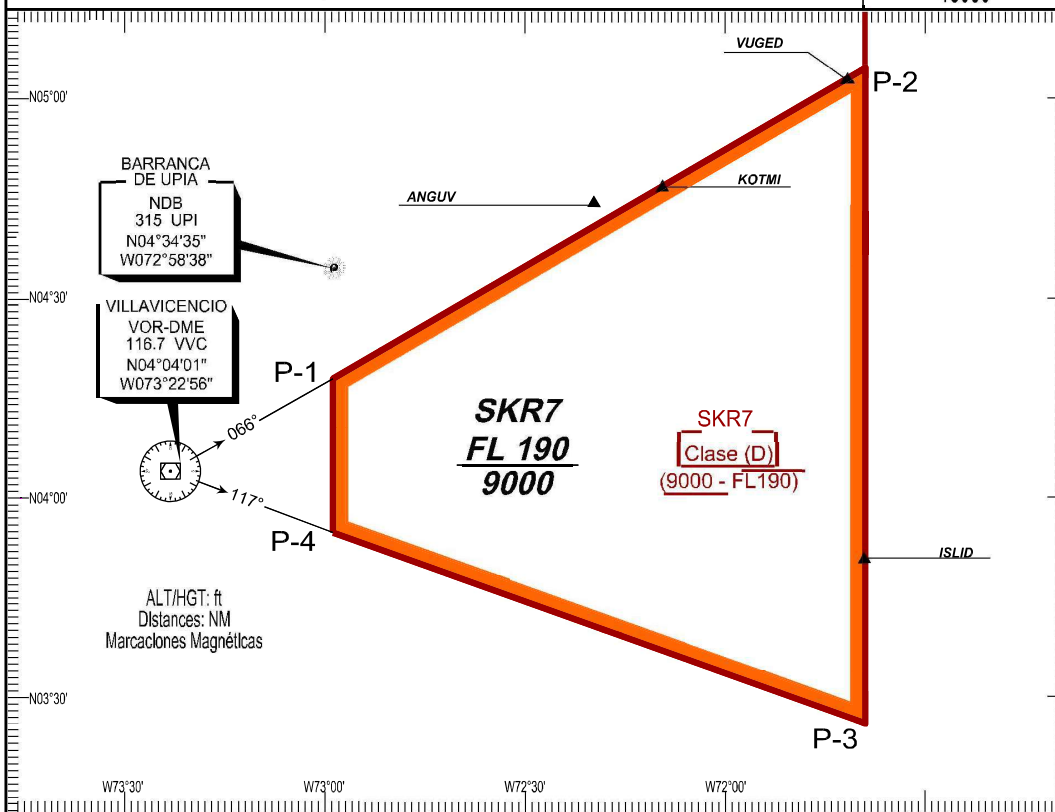
COLOMBIA
META
VILLAVICENCIO

SKR7

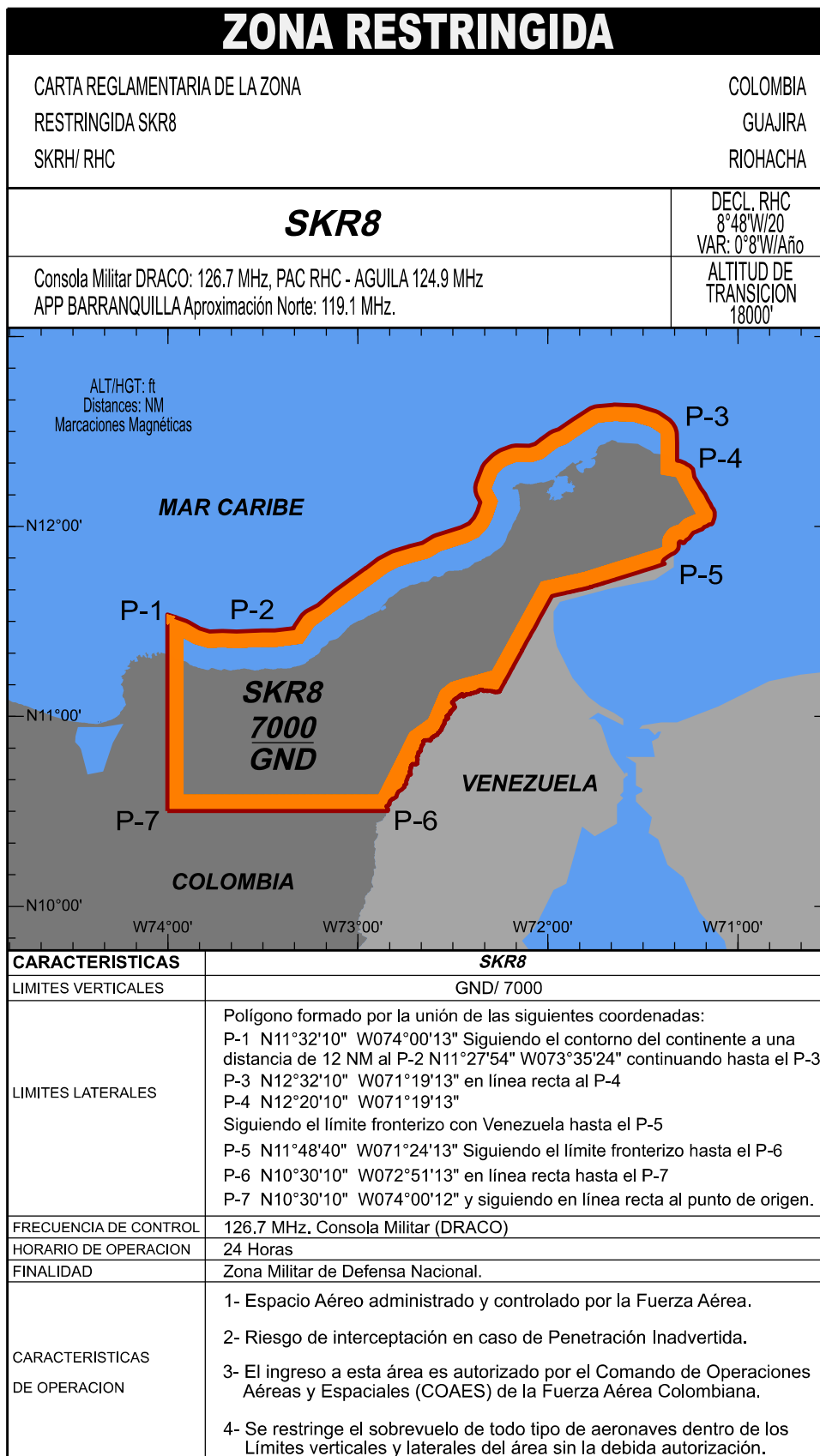
DECL. VVC
7° W/17
VAR: 0°8' W/Añc

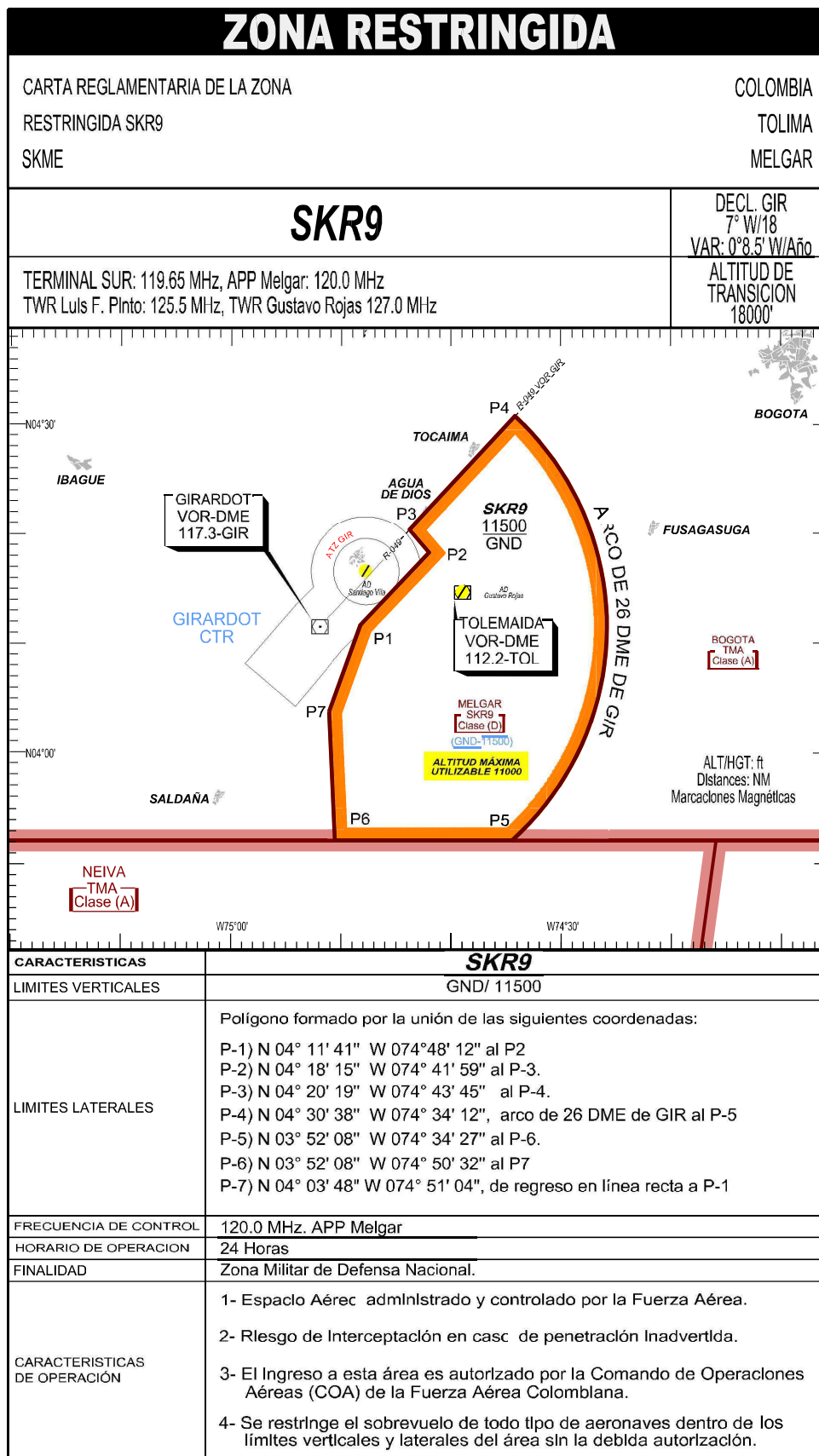
APP: VVC Aproximación / Approach 119.3 MHz, VVC Información "E" 127.0 MHz.
VVC Información "SE" 127.3 MHz, TORNADO CONTROL 134.0 MHz.

ALTITUD DE
TRANSICION
18000'



CARACTERISTICAS	SKR7
LIMITES VERTICALES	9000/ FL190
LIMITES LATERALES	Polígono formado por la unión de las siguientes coordenadas: P-1 N04°17'50" W072°58'38" Siguiendo en línea recta al P-2 P-2 N05°04'20" W071°39'03" Siguiendo en línea recta al P-3 P-3 N03°26'20" W071°39'03" Siguiendo en línea recta al P-4 P-4 N03°54'50" W072°58'38" Siguiendo en línea recta al punto de origen
FRECUENCIA DE CONTROL	134.0 MHz. Tornado Control
HORARIO DE OPERACION	24 Horas
FINALIDAD	Zona Militar de Defensa Nacional
CARACTERISTICAS DE OPERACION	<ol style="list-style-type: none"> 1- Espacio Aéreo administrado y controlado por la Fuerza Aérea. 2- Riesgo de interceptación en caso de Penetración Inadvertida. 3- El ingreso a esta área es autorizado por la Jefatura de Operaciones Aéreas (JOA) 4- Aeronaves de estado Colombiano, podrán operar dentro de esta zona, previa coordinación con el Comando Aéreo de Combate No.2 (CACOM-2). 5- Operación de aeronaves de aviación general o comercial Colombianas esta permitida previo cumplimiento de los requisitos establecidos por la Fuerza Aérea Colombiana. Es necesario realizar coordinación previa a la hora estimada de salida con el CACOM - 2 al teléfono 098-5616412 Ext. 1436, indicando: Matrícula, Itinerario, No. de autorización y hora estimada de ingreso al área.





ZONA RESTRINGIDA

CARTA REGLAMENTARIA DE LA ZONA

RESTRINGIDA SKR10

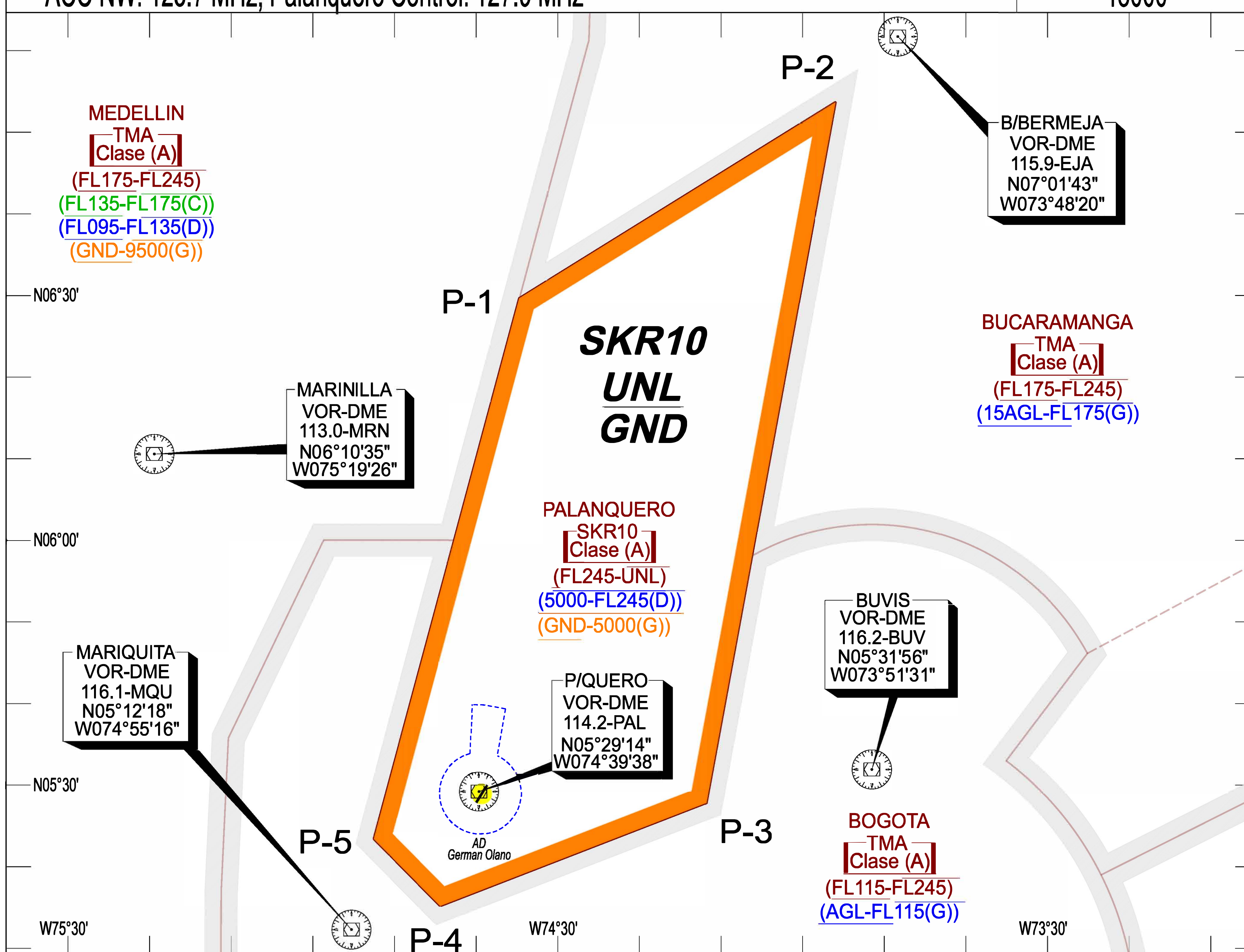
SKPQ/ PAL

COLOMBIA

CUNDINAMARCA

PUERTO SALGAR

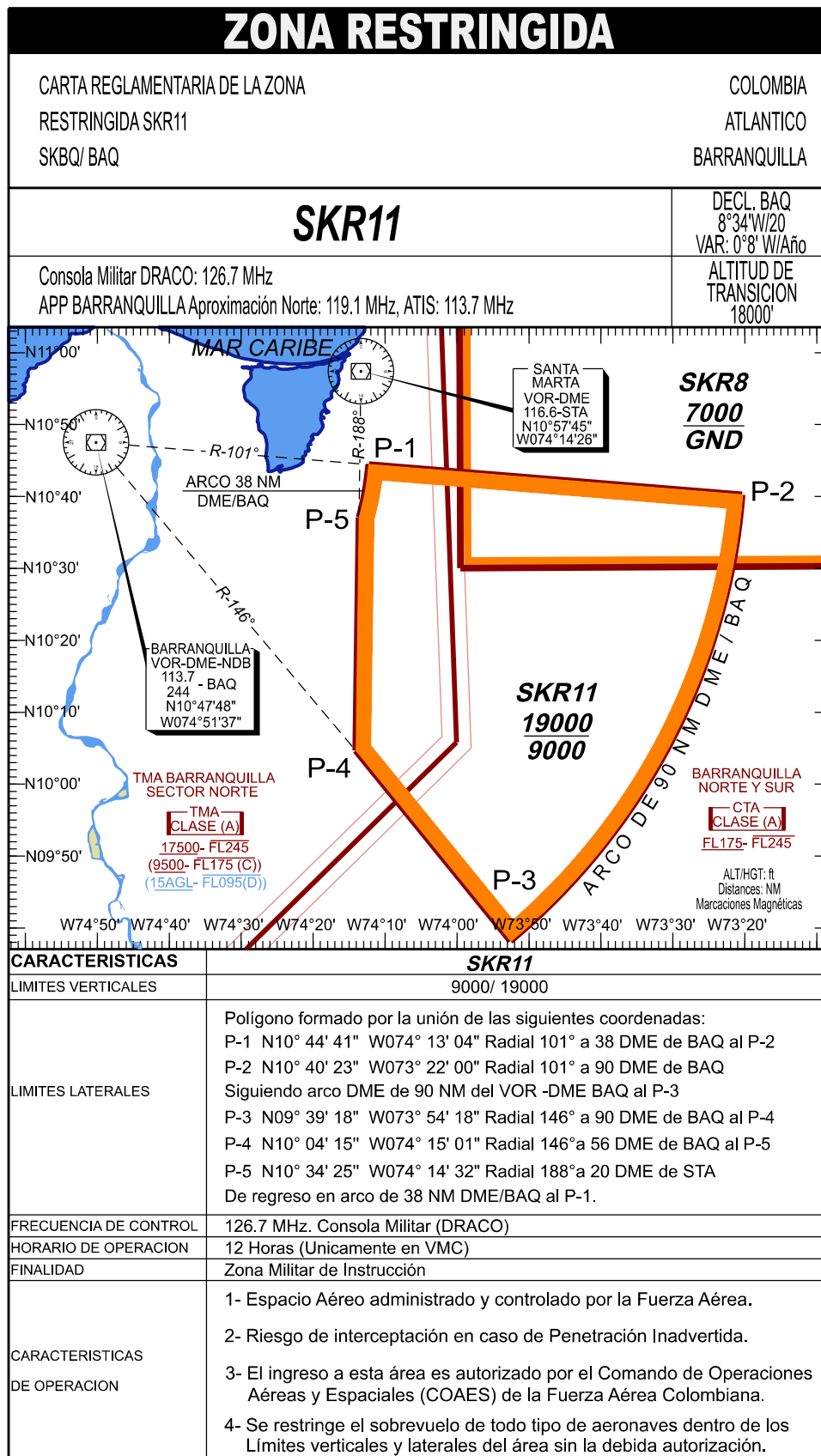
SKR10

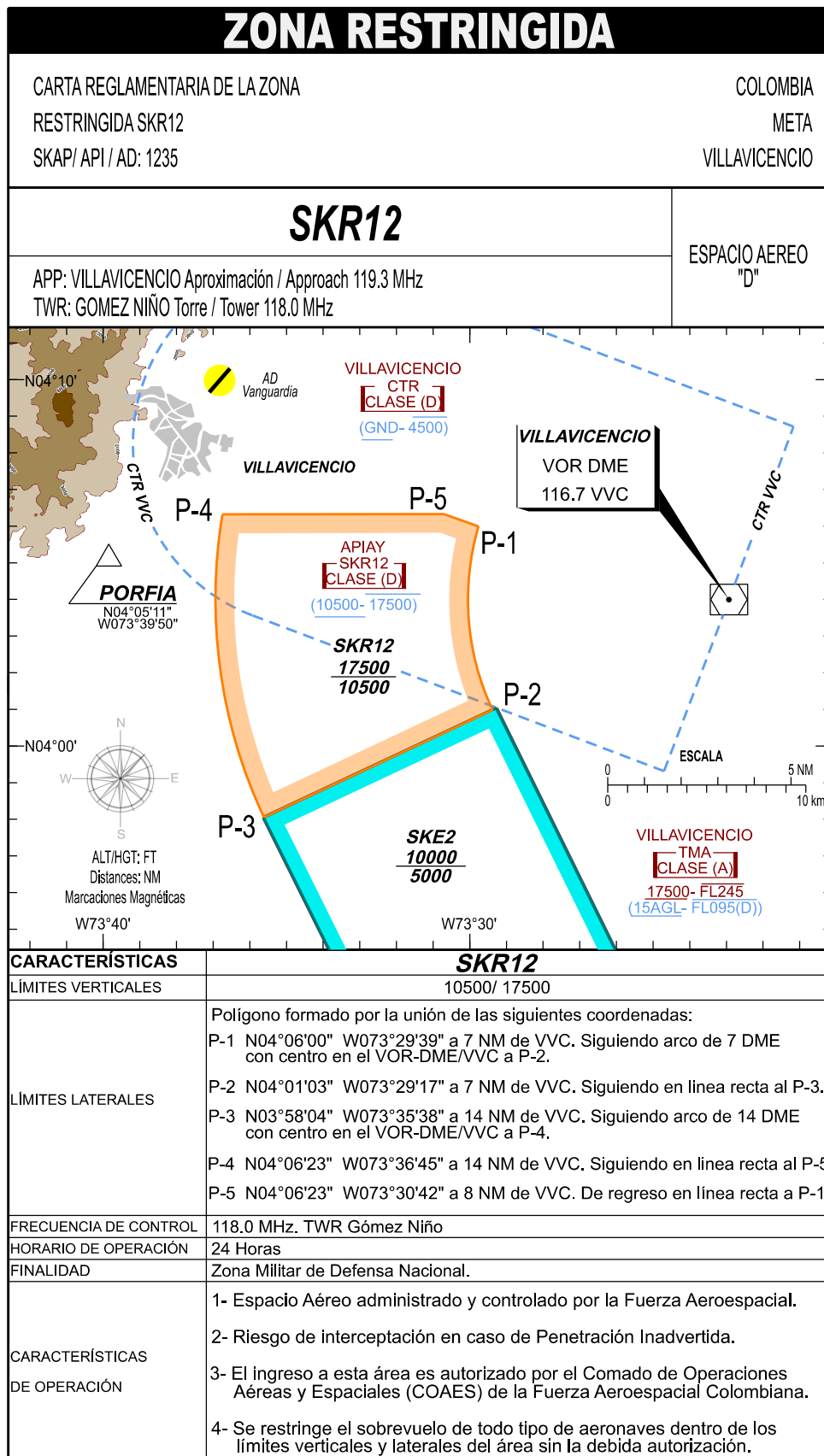
DECL. PAL
7°39'W/20
VAR: 0°9' W/AñoMDE APP Norte: 126.1 MHz, MDE Control: 127.2 MHz, BGA APP: 119.0 MHz
BOG Norte: 121.3 MHz, BOG Información: 126.9 MHz, ACC NE: 128.6 MHz
ACC NW: 123.7 MHz; Palanquero Control: 127.9 MHzALTITUD DE
TRANSICION
18000'

CARACTERISTICAS

SKR10

LIMITES VERTICALES	GND/ UNL
LIMITES LATERALES	<p>Polígono formado por la unión de las siguientes coordenadas:</p> <p>P-1 N 06° 29' 38" W 074° 34' 42" Siguiendo en línea recta al P-2.</p> <p>P-2 N 06° 53' 38" W 073° 56' 00" Siguiendo en línea recta al P-3.</p> <p>P-3 N 05° 27' 50" W 074° 11' 48" Siguiendo en línea recta al P-4.</p> <p>P-4 N 05° 15' 14" W 074° 44' 24" Siguiendo en línea recta al P-5</p> <p>P-5 N 05° 23' 26" W 074° 52' 30" De regreso en línea recta a P-1.</p>
FRECUENCIA DE CONTROL	127.9 MHz. Palanquero Control
HORARIO DE OPERACION	24 Horas
FINALIDAD	Zona Militar de Defensa Nacional.
CARACTERISTICAS DE OPERACION	<ol style="list-style-type: none"> 1. Espacio Aéreo administrado y controlado por la Fuerza Aérea. 2. Riesgo de interceptación en caso de Penetración Inadvertida. 3. El ingreso a esta área es autorizado por el Comando de Operaciones Aéreas y Espaciales (COAES) de la Fuerza Aérea Colombiana. 4. Se restringe el sobrevuelo de todo tipo de aeronaves dentro de los límites verticales y laterales del área sin la debida autorización.

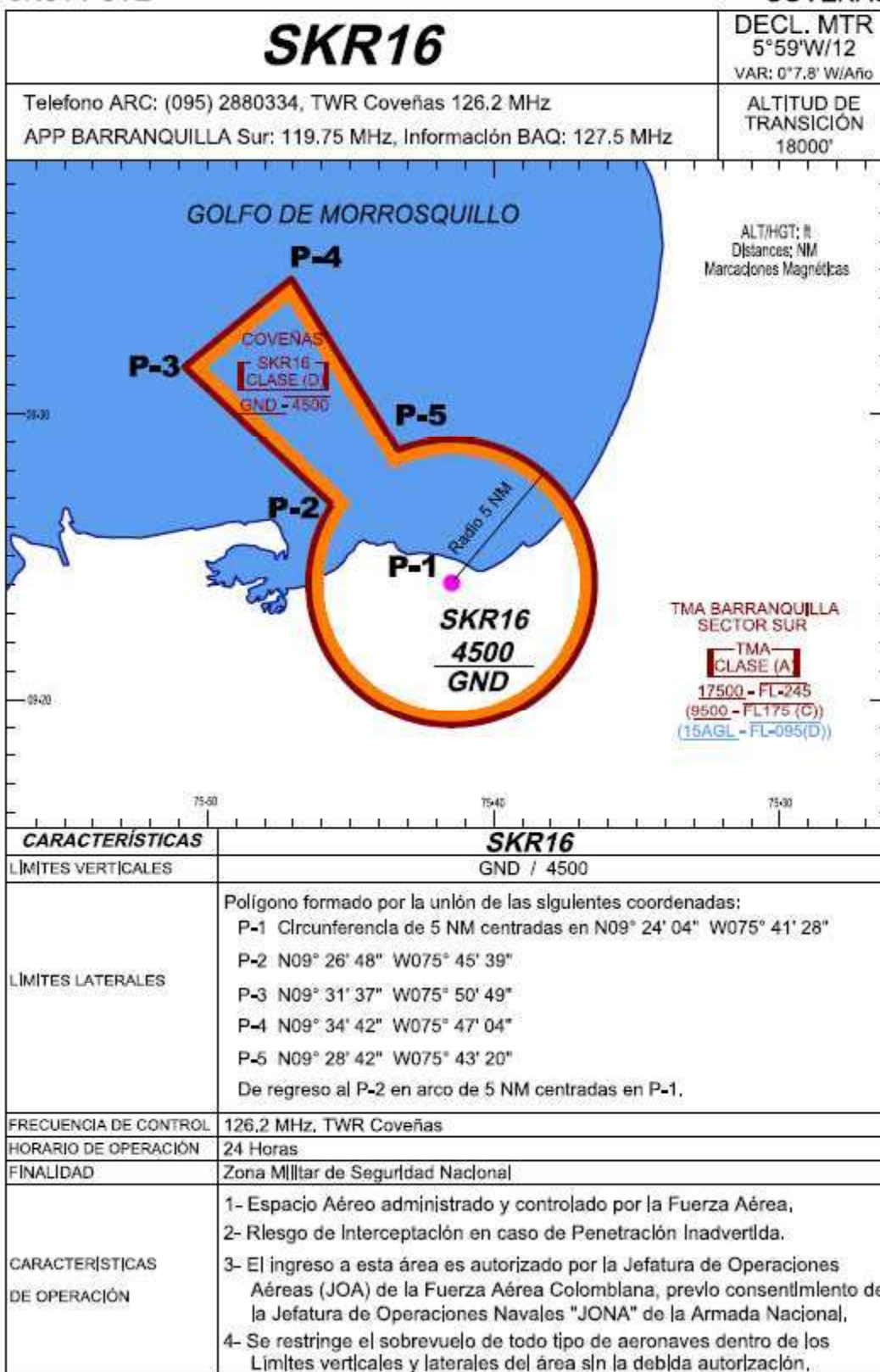


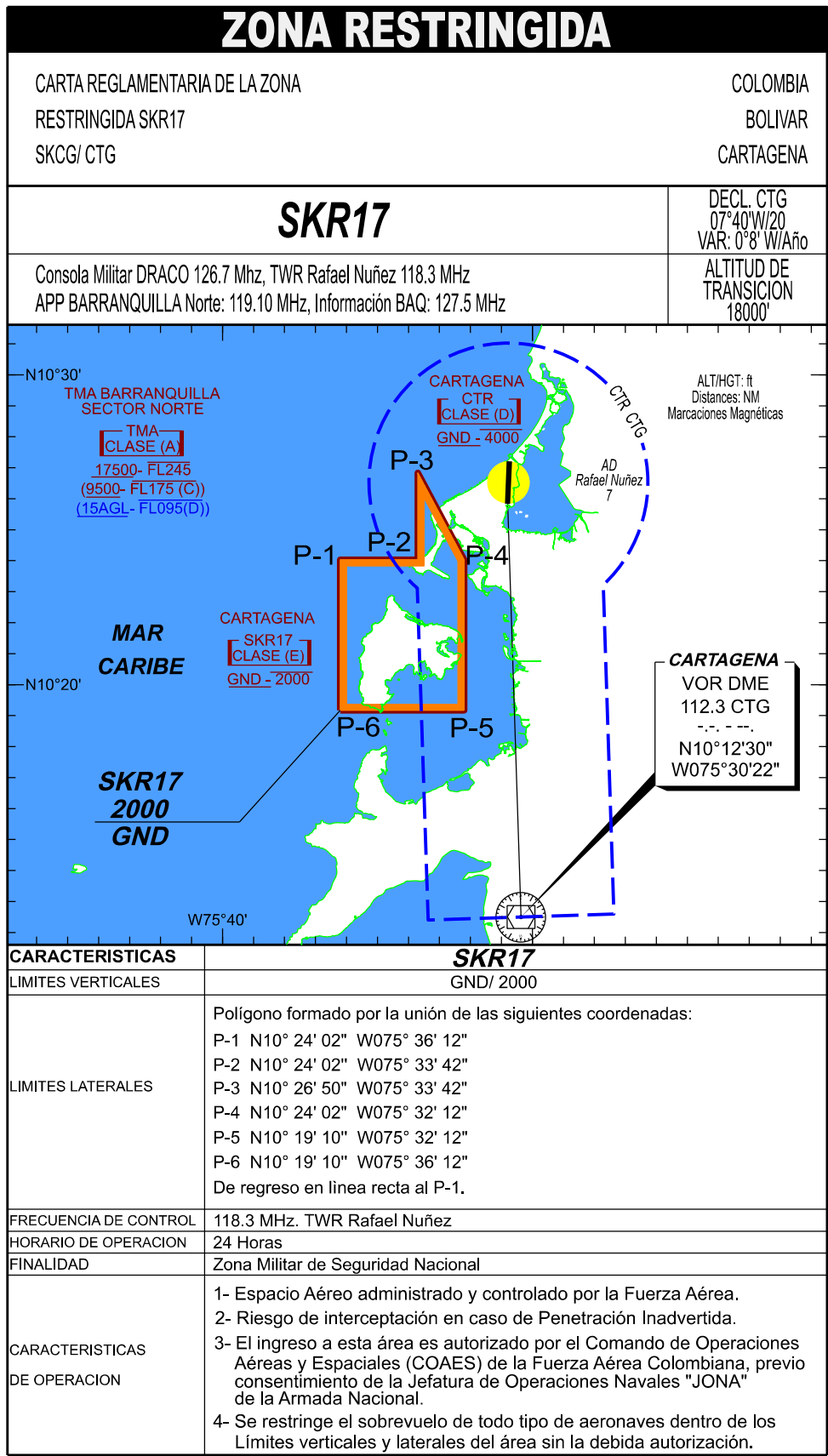


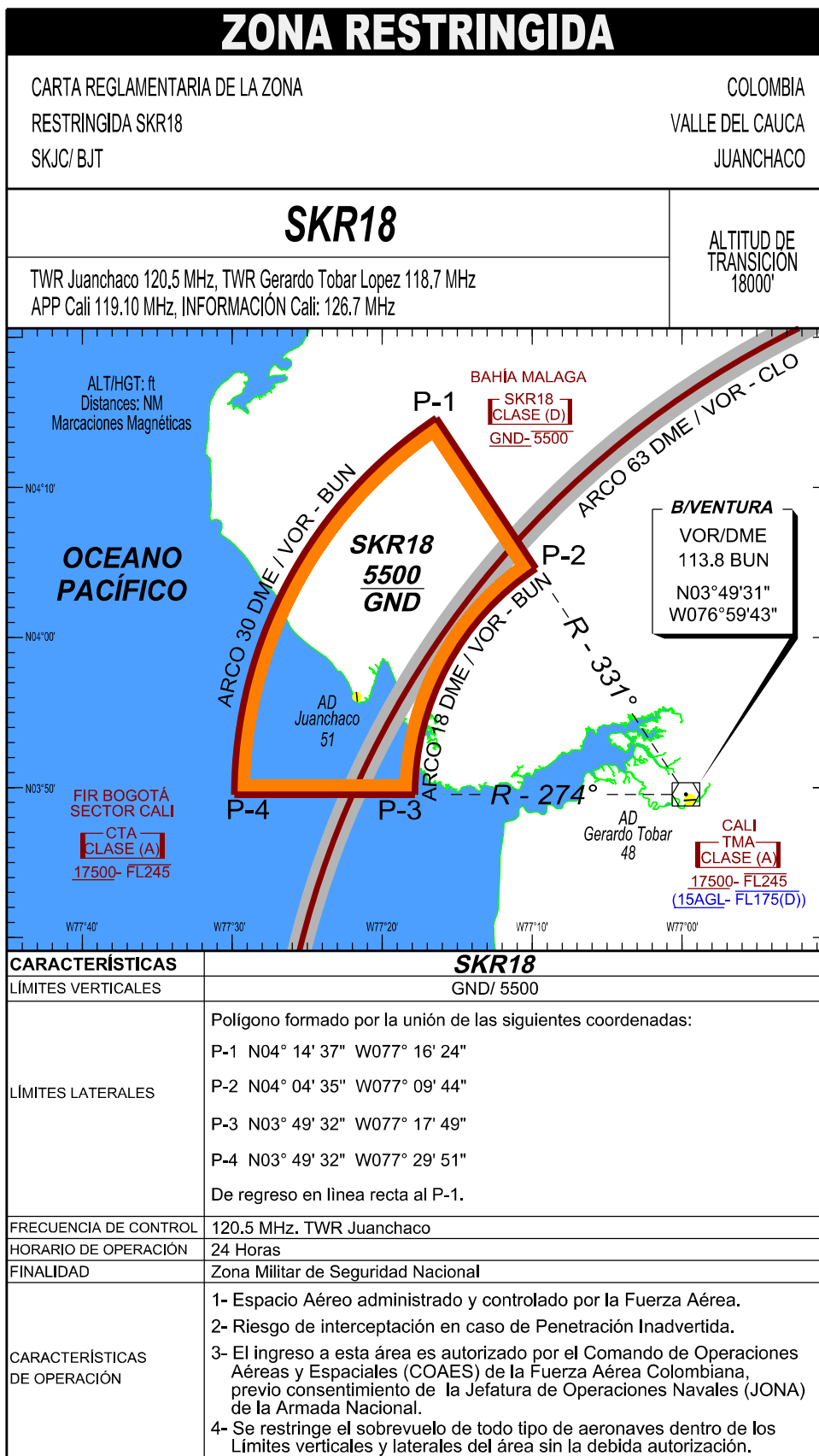
DIRECCIÓN DE NAVEGACIÓN AEREA - 2103024

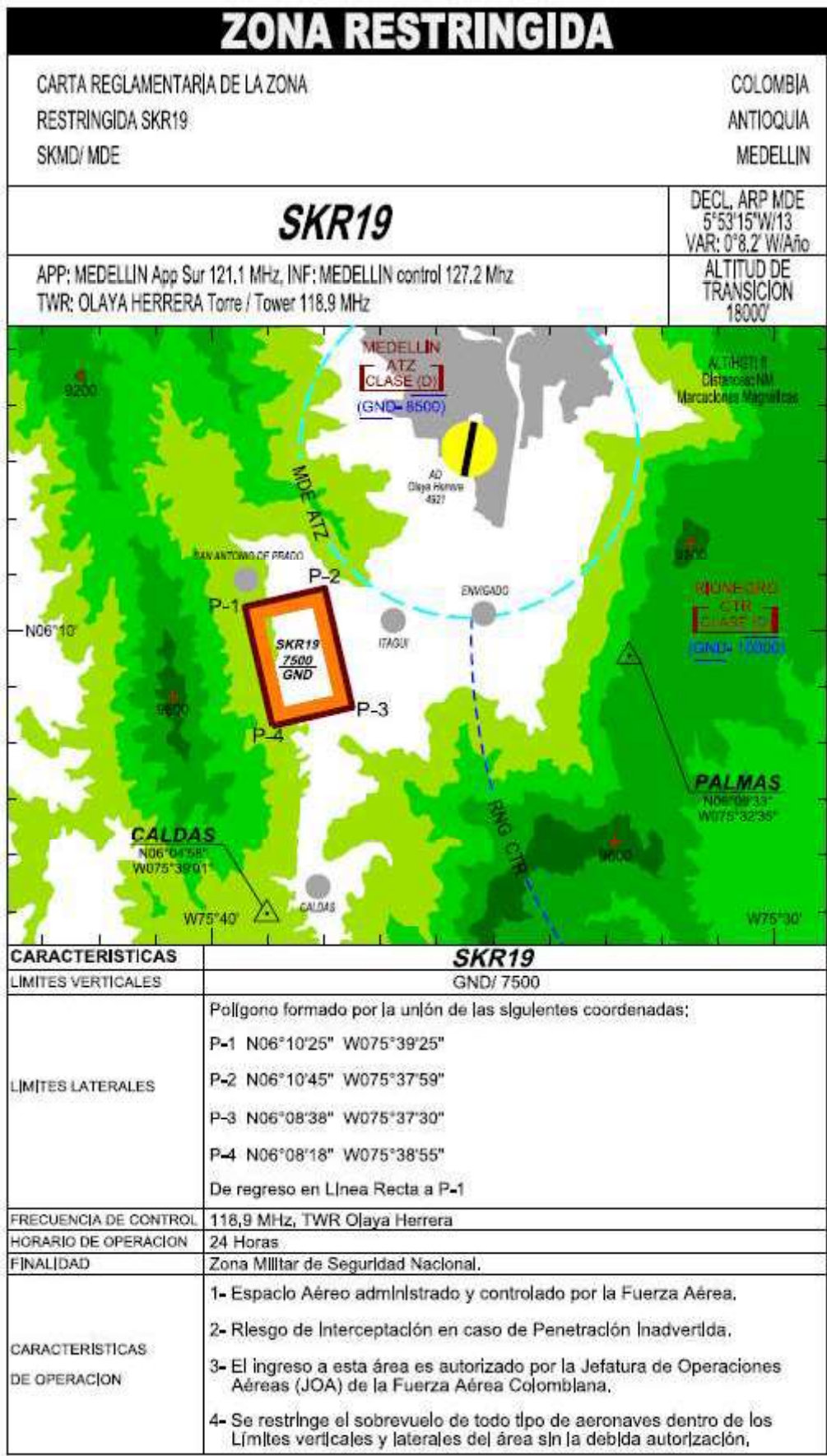
CARTA REGLAMENTARIA DE LA ZONA
RESTRINGIDA SKR16
SKCV / CVE

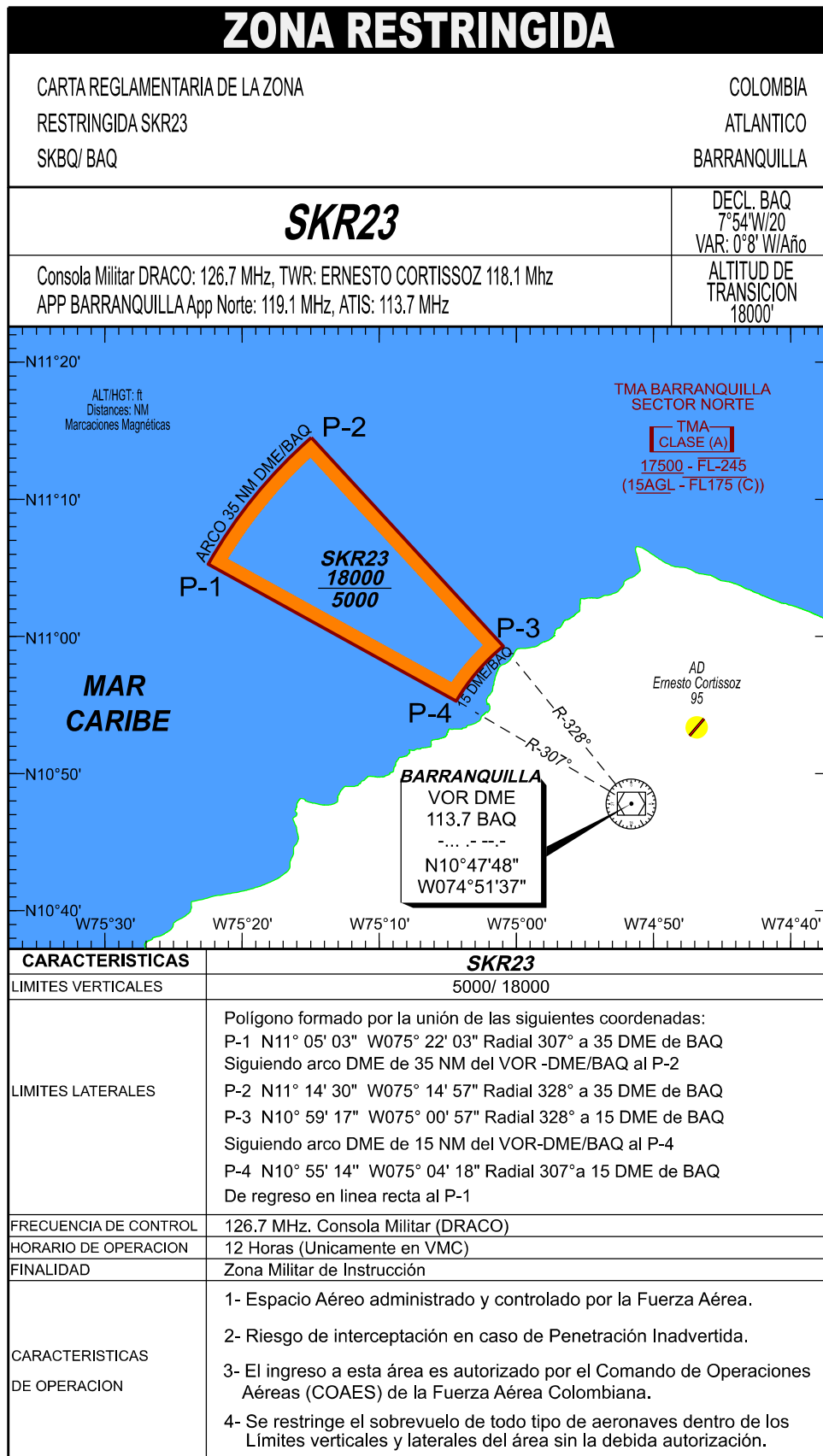
COLOMBIA
SUCRE
COVEÑAS

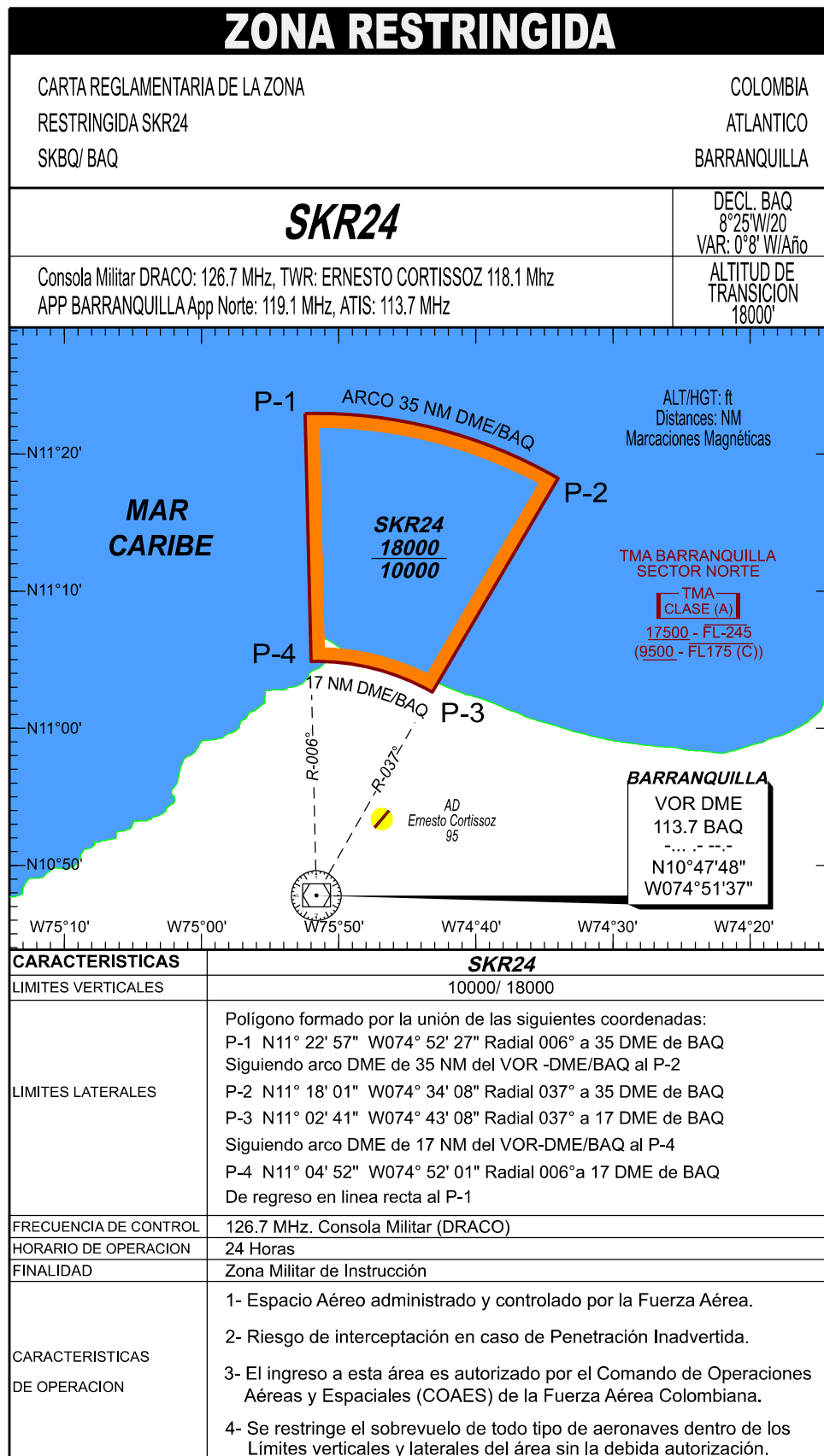








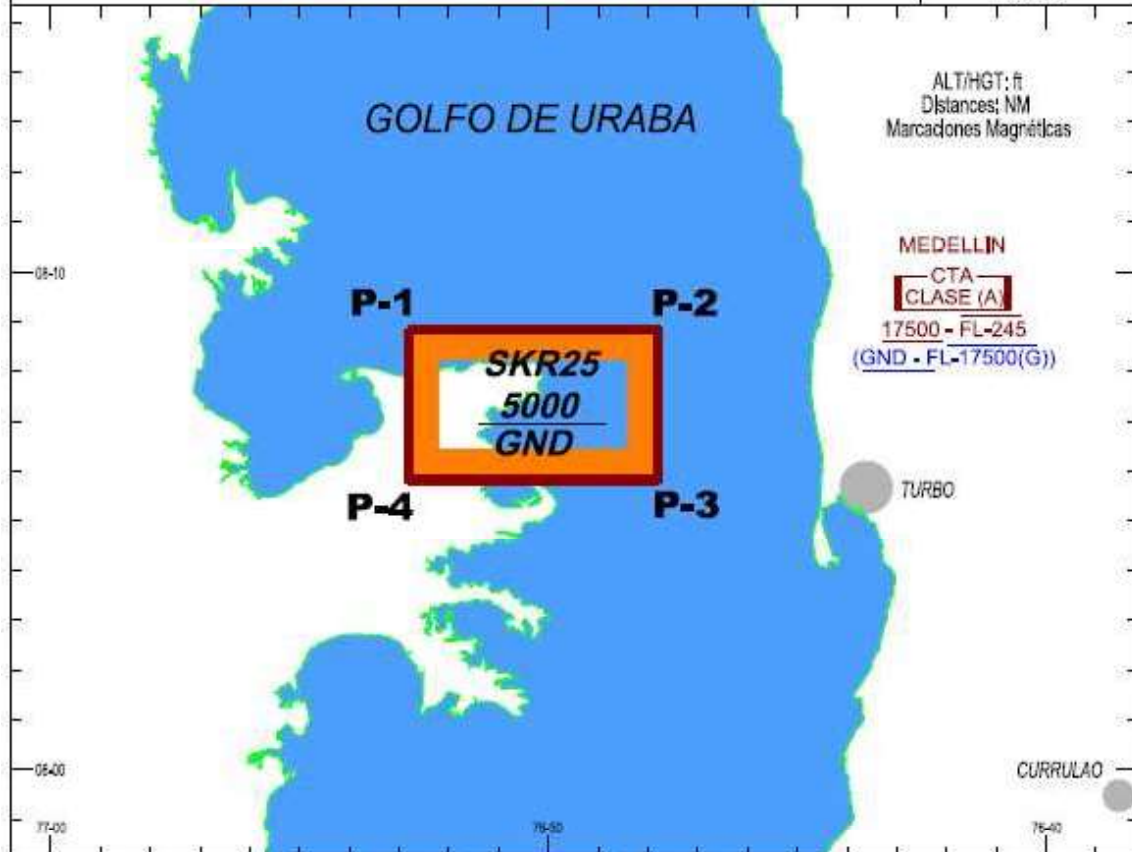




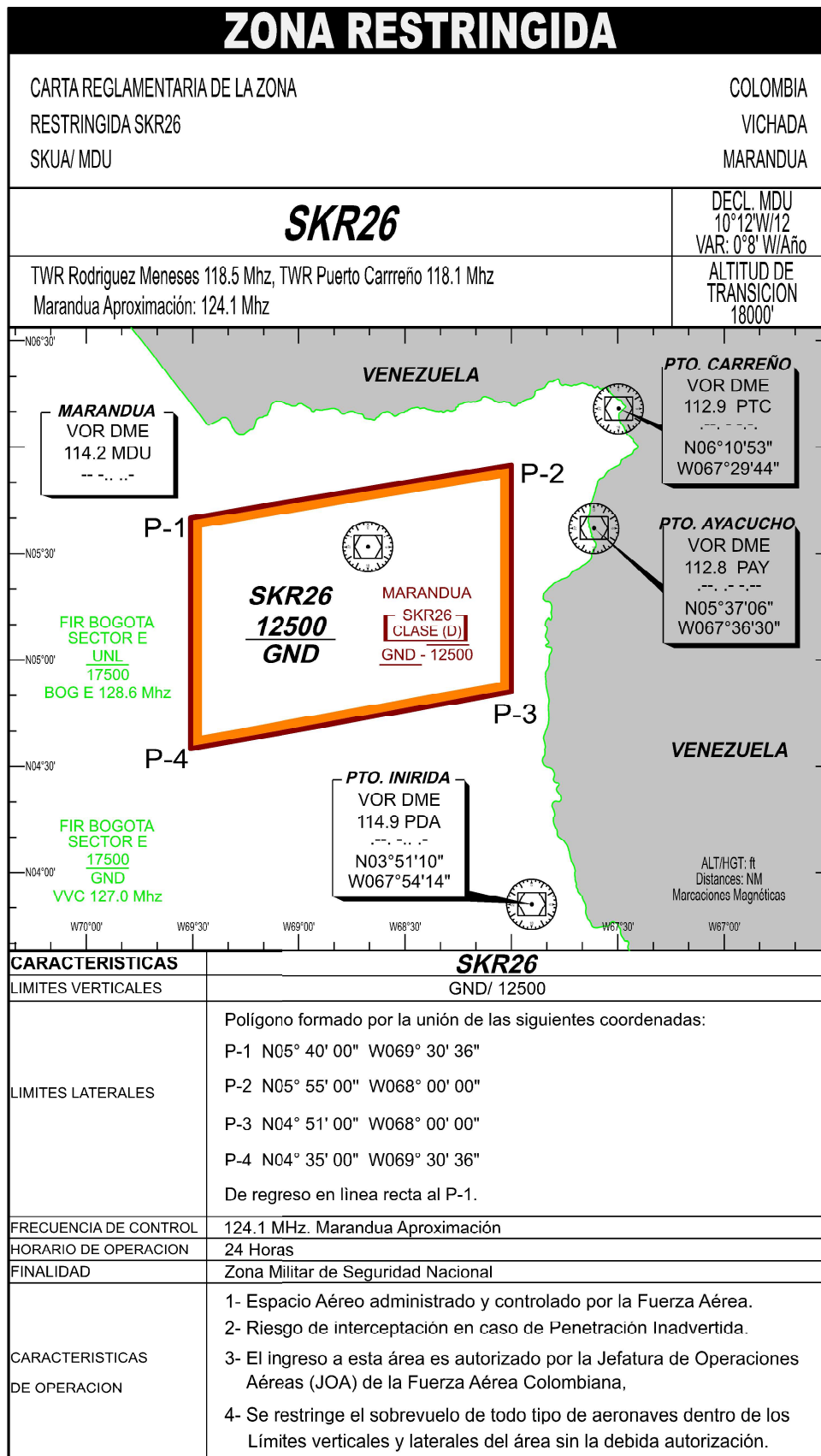
CARTA REGLAMENTARIA DE LA ZONA
RESTRINGIDA SKR25
SKXX / XXX

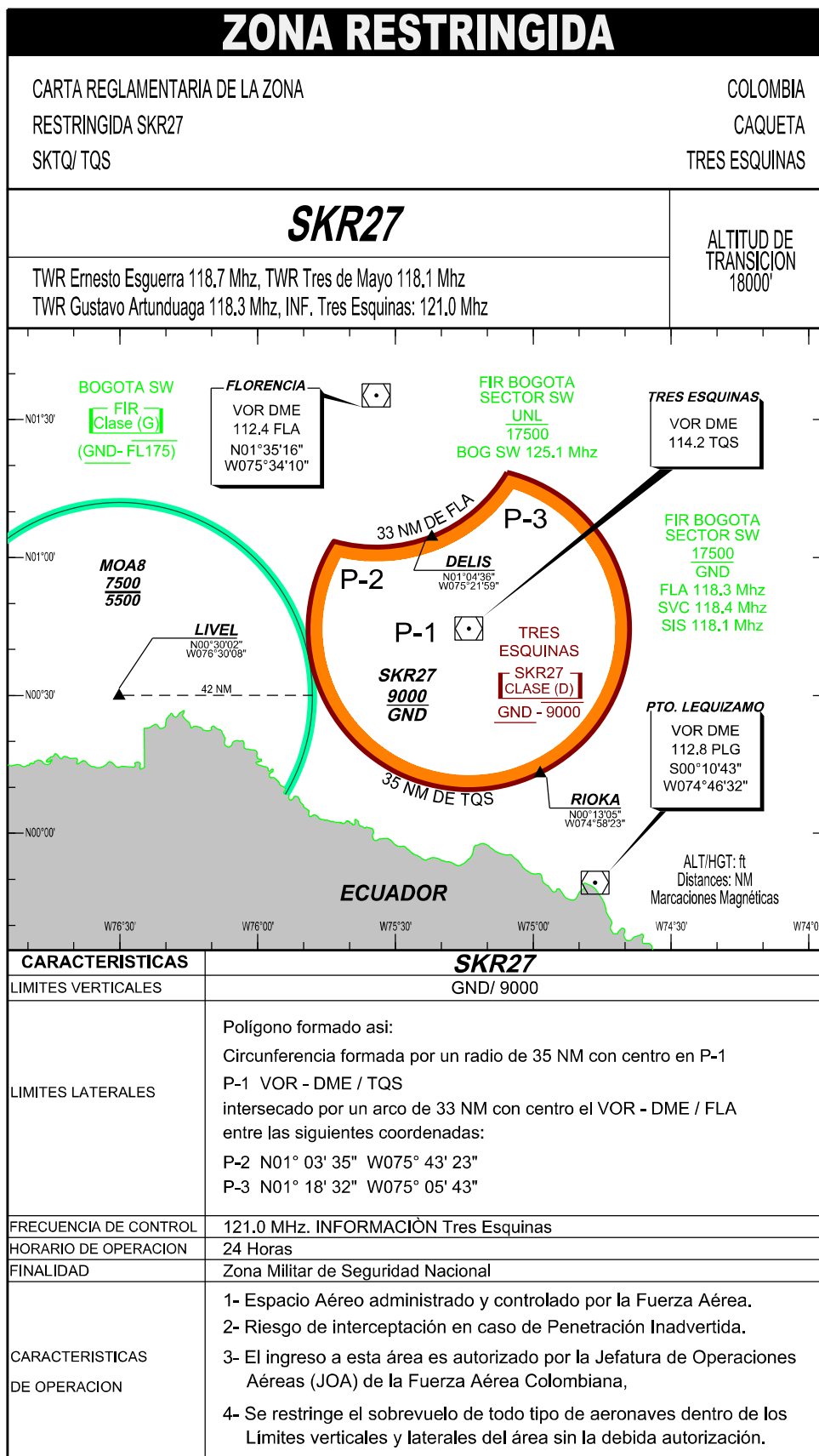
COLOMBIA
ANTIOQUIA
MATUNTUGO

SKR25	DECL. LCE 05°23'W/13 VAR; 0°7' W/Año
TWR Antonlo Roldan B. Torre/Tower118.7 MHz APP MEDELLIN Norte: 126.10 MHz, Información MDE: 127.2 MHz	ALTITUD DE TRANSICIÓN 18000'



CARACTERÍSTICAS	SKR25
LÍMITES VERTICALES	GND / 5000
LÍMITES LATERALES	<p>Polígono formado por la unión de las siguientes coordenadas:</p> <p>P-1 N08° 08' 50" W076° 52' 48"</p> <p>P-2 N08° 08' 50" W076° 47' 48"</p> <p>P-3 N08° 05' 50" W076° 47' 48"</p> <p>P-4 N08° 05' 50" W076° 52' 48"</p> <p>De regreso en línea recta al P-1,</p>
FRECUENCIA DE CONTROL	122.9 MHz, Aerodromo No Controlado
HORARIO DE OPERACIÓN	24 Horas
FINALIDAD	Zona Militar de Seguridad Nacional
CARACTERÍSTICAS DE OPERACIÓN	<ol style="list-style-type: none"> 1- Espacio Aéreo administrado y controlado por la Fuerza Aérea. 2- Riesgo de Interceptación en caso de Penetración Inadvertida. 3- El ingreso a esta área es autorizado por la Jefatura de Operaciones Aéreas (JOA) de la Fuerza Aérea Colombiana, previo consentimiento de la Jefatura de Operaciones Navales "JONA" de la Armada Nacional. 4- Se restringe el sobrevuelo de todo tipo de aeronaves dentro de los límites verticales y laterales del área sin la debida autorización.

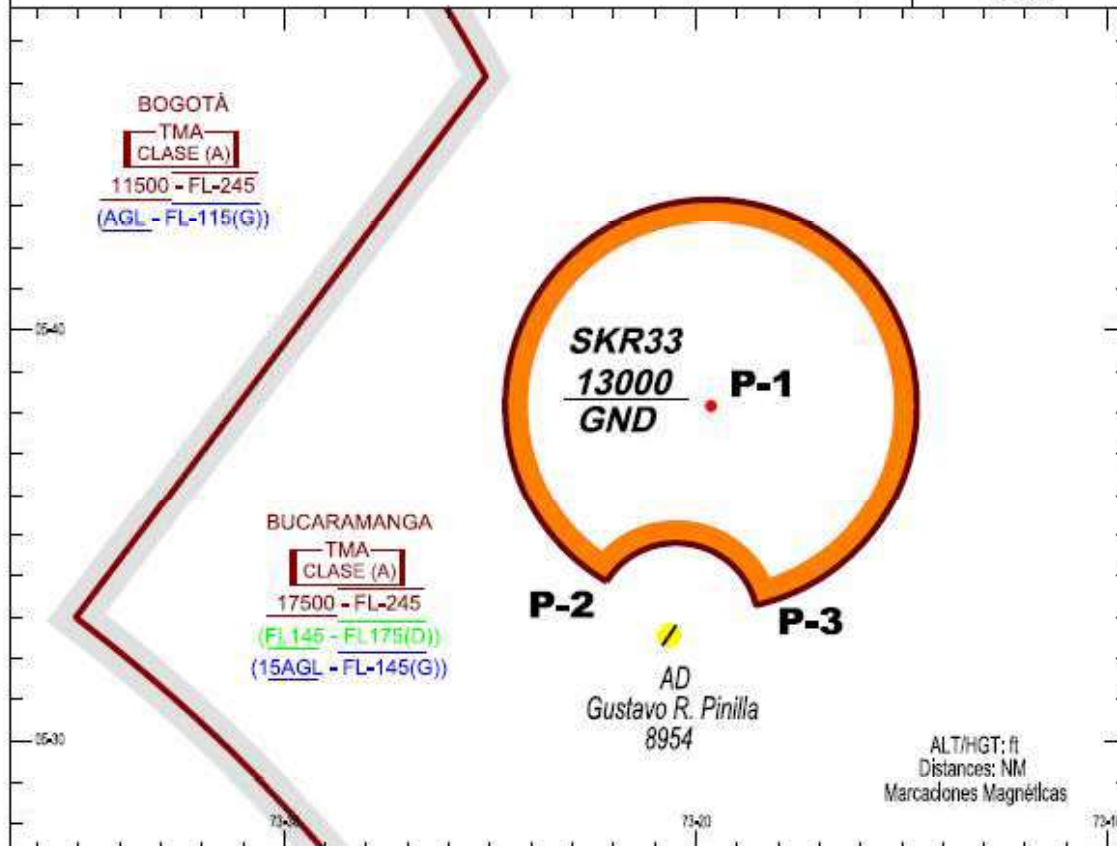




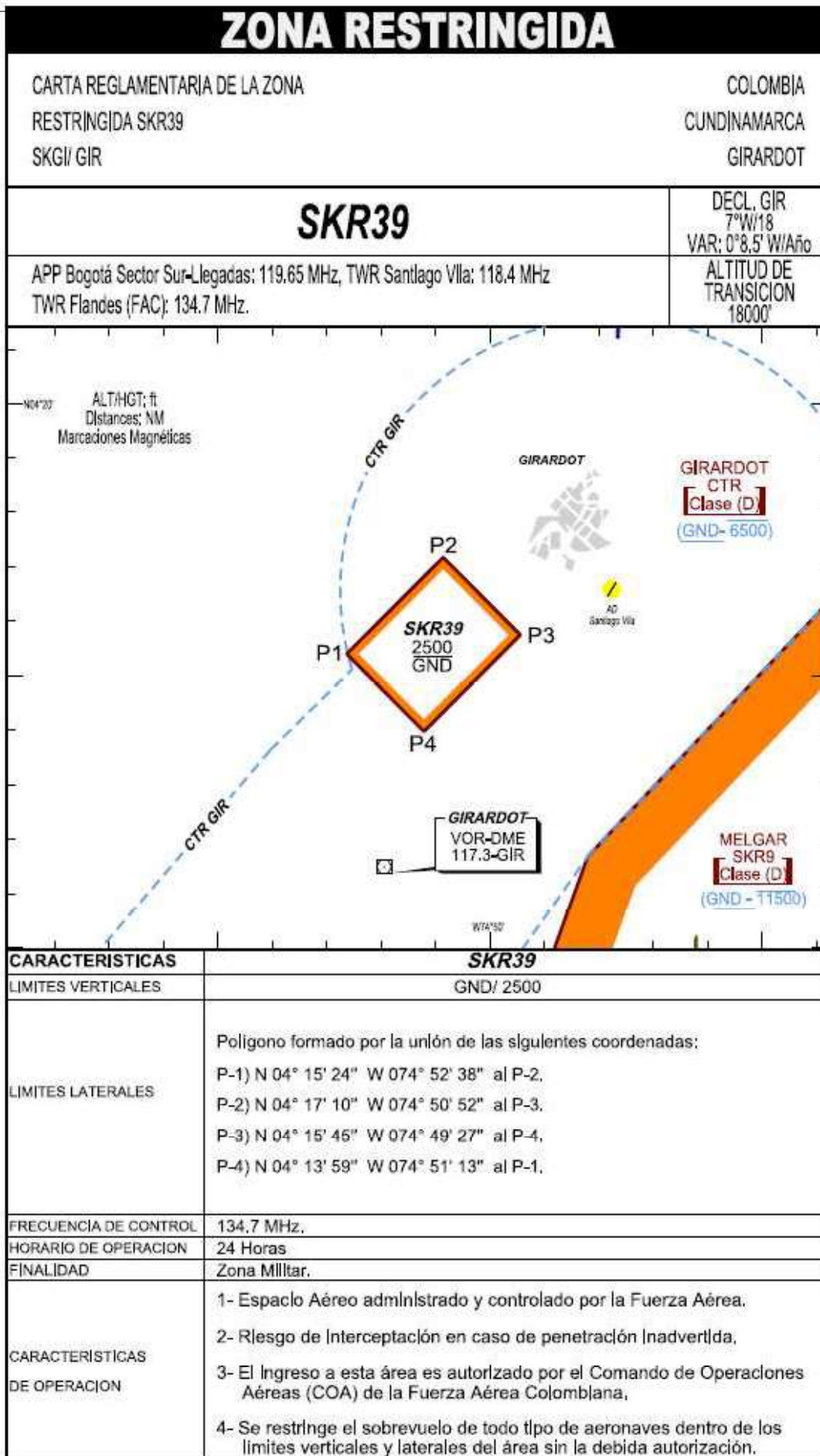
CARTA REGLAMENTARIA DE LA ZONA
RESTRINGIDA SKR33
SKTJ / XXX

COLOMBIA
BOYACA
TUNJA

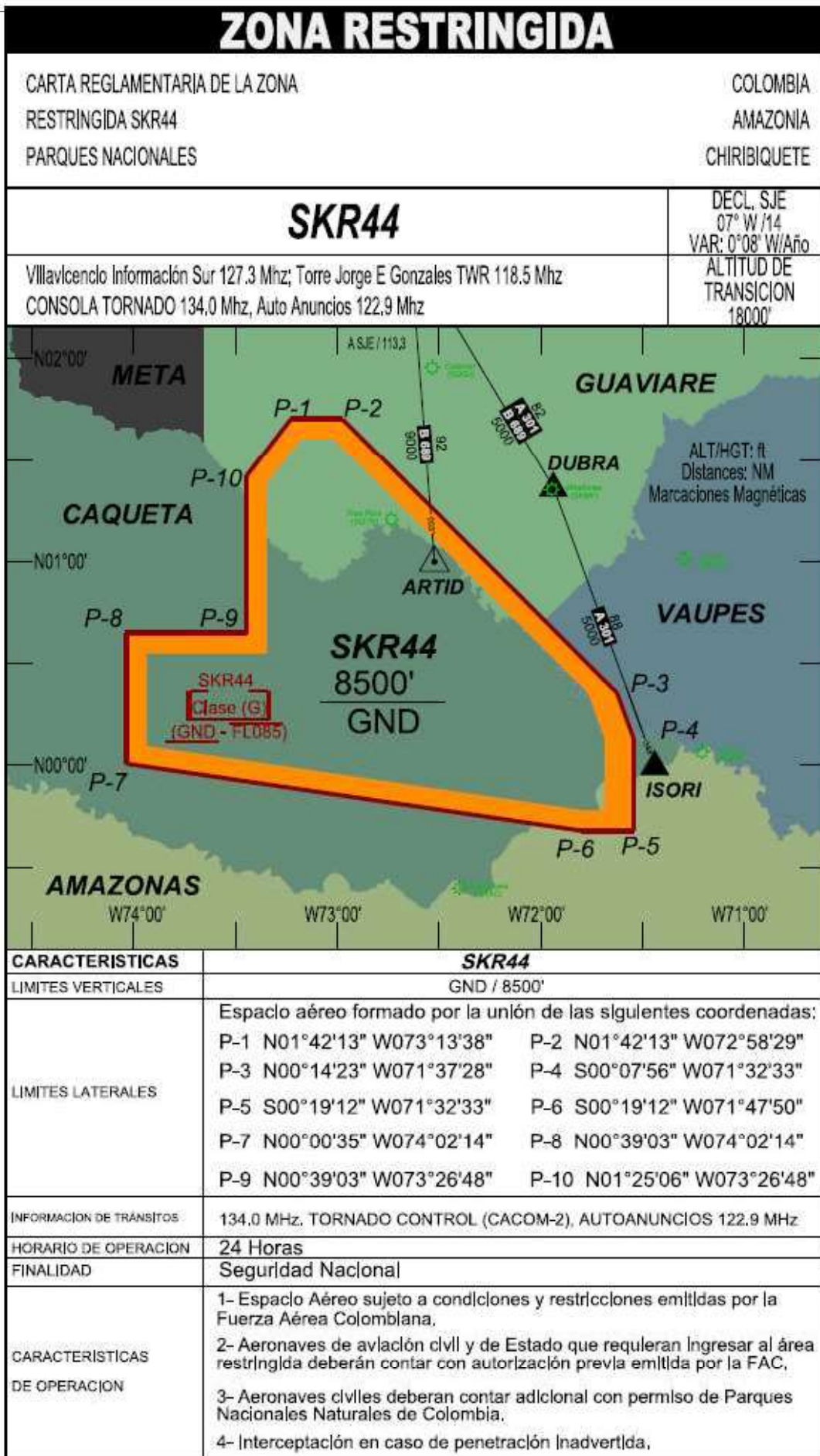
<h1>SKR33</h1>	DECL. ARP TUNJA 6°40'W/09 VAR: 0°6' W/Año
APP: BUCARAMANGA 119.0 Mhz, APP BOGOTA Sector Norte 121.3 Mhz TWR: GUSTAVO R. PINILLA Torre / Tower 118.6 Mhz (Autoanuncios)	ALTITUD DE TRANSICIÓN 18000'



SKR33	
CARACTERÍSTICAS	SKR33
LIMITES VERTICALES	GND / 13000
LIMITES LATERALES	<p>Polígono formado así:</p> <p>Circunferencia formada por un radio de 5 NM con centro en P-1 P-1 N05° 38' 10" W073° 19' 38"</p> <p>Intersecado por un arco de 2 NM con centro la umbral 23 del aeropuerto Tunja (Boyaca), entre las siguientes coordenadas:</p> <p>P-2 N05° 33' 52" W073° 22' 10" P-3 N05° 33' 19" W073° 18' 36"</p>
FRECUENCIA DE CONTROL	118,6 MHz. Aerodromo no controlado (Autoanuncios)
HORARIO DE OPERACIÓN	24 Horas
FINALIDAD	Zona Militar de Seguridad Nacional.
CARACTERÍSTICAS DE OPERACIÓN	<ol style="list-style-type: none"> 1- Espacio Aéreo administrado y controlado por la Fuerza Aérea, 2- Riesgo de interceptación en caso de Penetración Inadvertida. 3- El ingreso a esta área es autorizado por la Jefatura de Operaciones Aéreas (JOA) de la Fuerza Aérea Colombiana, previo consentimiento del Instituto Nacional Penitenciario y Carcelario (INPEC) 4- Se restringe el sobrevuelo de todo tipo de aeronaves dentro de los Límites verticales y laterales del área sin la debida autorización.



ZONA RESTRINGIDA	
CARTA REGLAMENTARIA DE LA ZONA RESTRINGIDA SKR40 SKBO/ BOG	COLOMBIA CUNDINAMARCA BOGOTÁ
SKR40	ALTITUD DE TRANSICIÓN 18000'
Bogotá Información 126.9 Mhz; Twr Rwy 14L/32R 118.1 Mhz Alterna 118.35 Mhz Twr Rwy 14R/32L 118.25 Mhz Alterna 118.35 Mhz; CCOFA FAC 133.5 Mhz	
ALT/HGT: ft Distances: NM Marcaciones Magnéticas	
CARACTERÍSTICAS	SKR40
LÍMITES VERTICALES	GND / 18500'
LÍMITES LATERALES	Espacio aéreo formado por la unión de las siguientes coordenadas: P-1 N04°37'32" W074°04'52" (Edificio CATASTRO) P-2 N04°36'40" W074°04'13" (Torre COLPATRIA) P-3 N04°36'20" W074°03'20" (Iglesia MONSERRATE) P-4 N04°34'16" W074°04'07" (Escuela Logística EJC) P-5 N04°34'16" W074°05'17" (Parque SAN CRISTOBAL) P-6 N04°35'01" W074°06'27" (Parque OLAYA HERRERA)
FRECUENCIA DE CONTROL	133.5 MHz. OLIMPO (CCOFA-FAC)
HORARIO DE OPERACIÓN	24 Horas
FINALIDAD	Seguridad Nacional
CARACTERÍSTICAS DE OPERACIÓN	1- Espacio Aéreo sujeto a condiciones y restricciones emitidas por la Fuerza Aérea Colombiana. 2- Aeronaves de aviación civil y de Estado que requieran ingresar al área restringida deberán contar con autorización previa emitida por la FAC. 3- Aeronaves FAC en status HEAD "Señor Presidente de la República de Colombia" o VIP 2 "Primera Dama" podrán ingresar sin restricción. 4- Interceptación en caso de penetración inadvertida.



ZONA RESTRINGIDA

CARTA REGLAMENTARIA DE LA ZONA
RESTRINGIDA SKR45
SKBO/BOG

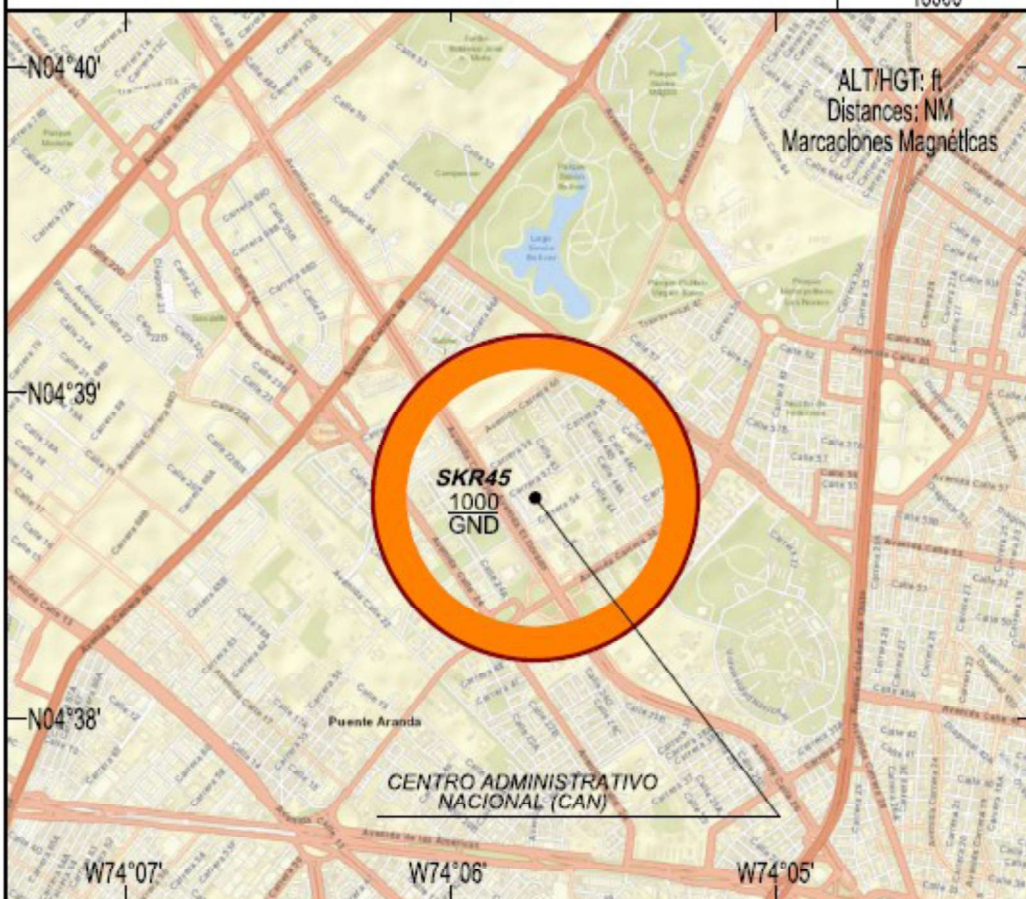
COLOMBIA
CUNDINAMARCA
BOGOTA

SKR45

DECL. BOG
07°00'W/17
VAR: 0°8.3' W/Año

Consola Militar OLIMPO: 133.5 MHz.
TWR: EL DORADO NORTE: 118.1 MHz.

ALTITUD DE
TRANSICION
18000'



CARACTERÍSTICAS	SKR45
LIMITES VERTICALES	GND / 1000
LIMITES LATERALES	<p>Espacio aéreo formado de la siguiente manera:</p> <p>Circunferencia de 1NM centrada en el Centro Administrativo Nacional (CAN)</p> <p>Coordenadas N 04° 38' 40,695" W 74° 05' 44,365"</p>
FRECUENCIA DE CONTROL	133,5 MHz, Consola Militar (OLIMPO)
HORARIO DE OPERACION	24 Horas
FINALIDAD	Restricción de DRONE - RPAS - UAS
CARACTERÍSTICAS DE OPERACION	<p>1- Zona militar de Defensa Nacional,</p> <p>2- Riesgo de Interceptación en caso de penetración inadvertida,</p> <p>3- DRONES, RPAS O UAS, pertenecientes a la Aviación de Estado, Colombiano, podrán operar dentro de esta zona, previa coordinación con el CCOFA Fuerza Aérea Colombiana número (1)3159800 Ext.1436.</p>

