

**SKSJ AD 2.1 INDICADOR DE LUGAR/NOMBRE DEL AERÓDROMO**  
**SKSJ AD 2.1 AERODROME LOCATION INDICATOR AND NAME**

**SKSJ - SAN JOSÉ DEL GUAVIARE**

**SKSJ AD 2.2 DATOS GEOGRÁFICOS Y ADMINISTRATIVOS DEL AERÓDROMO**  
**SKSJ AD 2.2 AERODROME GEOGRAPHICAL AND ADMINISTRATIVE DATA**

1	<b>Coordenadas ARP y Emplazamiento</b>	023445.59N 0723821.79W NIL
	<b>ARP coordinates and site at AD</b>	
2	<b>Dirección y Distancia de la Ciudad</b>	NIL
	<b>Direction and distance from (city)</b>	
3	<b>Elevación / Temperatura de Referencia</b>	Elev: 613 FT (187 M) / T: 33° C
	<b>Elevation/Reference temperature</b>	
4	<b>Ondulación Geoidal en PSN ELEV AD</b>	NIL
	<b>Geoid Undulation at AD ELEV PSN</b>	
5	<b>Declinación Magnética / Año (cambio anual)</b>	8° W (2017)/0°19'W
	<b>Magnetic Variation / Year (annual change)</b>	
6	<b>Administración del aeródromo AD Administration</b>	Departamento del Guaviare
	<b>Dirección Address</b>	Aeródromo Jorge E. González T. San José del Guaviare Colombia
	<b>Teléfono Telephone number</b>	TWR +57 317537795
	<b>WEBSITE / Email address</b>	NIL
	<b>AFS address</b>	SKSJYDYA
7	<b>Tipo de Tránsito</b>	IFR/VFR
	<b>Types of Traffic permitted</b>	
8	<b>Observaciones</b>	Departamento Guaviare
	<b>Remarks</b>	Guaviare Department

**SKSJ AD 2.3 HORAS DE FUNCIONAMIENTO**  
**SKSJ AD 2.3 OPERATIONAL HOURS**

1	<b>Explotador del AD</b>	1100 - 2300
	<b>AD Operator</b>	
2	<b>Aduana e inmigración</b>	No
	<b>Customs and Immigration</b>	
3	<b>Servicios Médicos y de Sanidad</b>	No

	<b>Health and Sanitation</b>	
4	<b>Oficina de Información AIS</b>	No
	<b>AIS Briefing Office</b>	
5	<b>Oficina de Notificación ATS (ARO)</b>	No
	<b>ATS Reporting Office (ARO)</b>	
6	<b>Oficina de Información MET</b>	1100 - 2300
	<b>MET Briefing Office</b>	
7	<b>Servicios de Tránsito Aéreo (ATS)</b>	1100 - 2300
	<b>Air Traffic Service (ATS)</b>	
8	<b>Abastecimiento de Combustible</b>	1100 - 2300
	<b>Fuelling</b>	
9	<b>Servicios de Escala</b>	No
	<b>Handling</b>	
10	<b>Servicios de Seguridad de la Aviación</b>	No
	<b>Security</b>	
11	<b>Descongelamiento</b>	No
	<b>De-icing</b>	
12	<b>Observaciones</b>	NIL
	<b>Remarks</b>	

**SKSJ AD 2.4 SERVICIOS E INSTALACIONES DE ESCALA  
SKSJ AD 2.4 HANDLING SERVICES AND FACILITIES**

1	<b>Elementos Disponibles para el Manejo de Carga</b>	A cargo de las empresas aéreas
	<b>Cargo-handling facilities</b>	In charge of the airlines
2	<b>Tipo de Combustible y Lubricantes</b>	JET A1 , AVGAS 100/130
	<b>Fuel/oil types</b>	
3	<b>Instalaciones y Capacidad de Abastecimiento de Combustible</b>	No
	<b>Fuelling Facilities and Capacity</b>	
4	<b>Medidas para la Descongelación</b>	No
	<b>De-icing facilities</b>	
5	<b>Espacio de Hangar para las ACFT de paso</b>	No
	<b>Hangar space for visiting ACFT</b>	
6	<b>Instalaciones y Servicios de Reparación para las ACFT de paso</b>	No
	<b>Repair facilities for visiting ACFT</b>	
7	<b>Observaciones</b>	NIL
	<b>Remarks</b>	

**SKSJ AD 2.5 INSTALACIONES Y SERVICIOS PARA PASAJEROS**  
**SKSJ AD 2.5 PASSENGER FACILITIES**

1	Hoteles	No
	<i>Hotels</i>	
2	Restaurantes	No
	<i>Restaurants</i>	
3	Posibilidades de Transporte	No
	<i>Transportation Possibilities</i>	
4	Instalaciones y servicios médicos	No
	<i>Medical Facilities</i>	
5	Banco	No
	Oficina de Correos	
	<i>Bank Post Office</i>	
6	Oficina de Turismo	No
	<i>Tourism Office</i>	
7	Observaciones	NIL
	<i>Remarks</i>	

**SKSJ AD 2.6 SERVICIOS DE SALVAMENTO Y EXTINCIÓN DE INCENDIOS**  
**SKSJ AD 2.6 RESCUE AND FIREFIGHTING SERVICES**

1	Categoría AD para Extinción de Incendios	No: CAT 4
	<i>AD Category for Fire Fighting</i>	
2	Equipo de Salvamento	NIL
	<i>Rescue equipment</i>	
3	Capacidad para Retirar ACFT Inutilizadas	A cargo de las empresas aéreas o propietarios de las aeronaves
	<i>Capability for Removal of Disabled ACFT</i>	In charge of the airlines or aircraft owners
4	Observaciones	NIL
	<i>Remarks</i>	

**SKSJ AD 2.7 DISPONIBILIDAD SEGÚN LA ESTACIÓN DEL AÑO-REMOCIÓN DE OBSTÁCULOS EN LA SUPERFICIE**  
**SKSJ AD 2.7 SEASONAL AVAILABILITY – CLEARING**

1	Tipos de Equipo de Remoción de Obstáculos	No
	<i>Types of clearing equipment</i>	
2	Prioridad de Remoción de Obstáculos	No
	<i>Clearance priorities</i>	
3	Observaciones	NIL
	<i>Remarks</i>	

**SKSJ AD 2.8 DATOS SOBRE PLATAFORMAS, CALLES DE RODAJE  
Y EMPLAZAMIENTOS/POSICIONES DE VERIFICACIÓN DE EQUIPO  
SKSJ AD 2.8 APRONS, TAXIWAYS AND CHECK LOCATIONS / POSITIONS DATA**

1	<b>Designación, Superficie y Resistencia de las Plataformas</b>	<b>ID</b>	<b>Superficie</b>	<b>Resistencia</b>		
	<i>Designation, Surface and Strength of Aprons</i>	<i>Designator</i>	<i>Surface</i>	<i>Strength</i>		
		Plataforma / Apron	Concreto y Asfalto / Concrete and asphalt	PCN 15/F/B/X/U		
2	<b>Designación, Ancho, Superficie y Resistencia de las Calles de Rodaje</b>	<b>Calles de rodaje ID</b>	<b>Ancho</b>	<b>Superficie</b>	<b>Resistencia</b>	<b>Observaciones</b>
	<i>Designation, Width, Surface and Strength of Taxiways</i>	<i>Designator of TWY</i>	<i>Width</i>	<i>Surface</i>	<i>Strength</i>	<i>Remark</i>
		A	11 M	Concreto y Asfalto / Concrete and asphalt	PCN 15/F/B/X/U	
		B	11 M	Concreto y Asfalto / Concrete and asphalt	PCN 15/F/B/X/U	
3	<b>Emplazamiento y Elevación del ACL</b>	Plataforma principal				
	<i>Location and Elevation of ACL</i>	Main apron				
4	<b>Emplazamiento Puntos de Verificación VOR</b>	VOR: NIL				
	<i>VOR Checkpoints Location</i>					
5	<b>Posición Puntos de Verificación del INS</b>	INS: NIL				
	<i>Position of INS Checkpoints</i>					
6	<b>Observaciones</b>	NIL				
	<i>Remarks</i>					

**SKSJ AD 2.9 SISTEMA DE GUÍA Y CONTROL DEL MOVIMIENTO EN LA SUPERFICIE  
Y SEÑALES**

**SKSJ AD 2.9 SURFACE MOVEMENT GUIDANCE  
AND CONTROL SYSTEM AND MARKINGS**

1	<b>Uso de Señales ID en los Puestos de ACFT Guías de TWY Sistema de Guía Visual de Atraje</b>	No
	<i>Use of ACFT Stand ID signs Visual Docking/Parking Guidance System</i>	
2	<b>Señales e Iluminación RWY y TWY</b>	No
	<i>RWY and TWY Markings and Lighting</i>	

3	<b>Barras de Parada y Luces de Protección RWY</b>	No
	<i>Stop Bars and RWY guard lights</i>	
4	<b>Otras Medidas de Protección de RWY</b>	NIL
	<i>Other RWY protection measures</i>	
5	<b>Observaciones</b>	NIL
	<i>Remarks</i>	

**SKSJ AD 2.10 OBSTÁCULOS DE AERÓDROMO**  
**SKSJ AD 2.10 AERODROME OBSTACLES**

<i>En el Área 2 / In Area 2</i>					
ID OBST	Tipo de OBST	Posición OBST	ELEV y HGT OBST	Marcación del OBST / Tipo, Color de LGT OBST	Observaciones
<i>OBST ID</i>	<i>OBST type</i>	<i>OBST position</i>	<i>ELEV and HGT OBST</i>	<i>Markings / Type, colour of LGT OBS</i>	<i>Remarks</i>
a	b	c	d	e	f

NOTE: Consultar listado de Obstáculos en el siguiente enlace / See list of Obstacles in the following link: <https://www.aerocivil.gov.co/servicios-a-la-navegacion/servicio-de-informacion-aeronautica-ais/conjunto-de-datos-aip>

<i>En el Área 3 / In Area 3</i>					
ID OBST	Tipo de OBST	Posición OBST	ELEV y HGT OBST	Marcación del OBST / Tipo, Color de LGT OBST	Observaciones
<i>OBST ID</i>	<i>OBST type</i>	<i>OBST position</i>	<i>ELEV and HGT OBST</i>	<i>Markings / Type, colour of LGT OBS</i>	<i>Remarks</i>
a	b	c	d	e	f

NOTE: NIL

**SKSJ AD 2.11 INFORMACIÓN METEOROLÓGICA PROPORCIONADA**  
**SKSJ AD 2.11 METEOROLOGICAL INFORMATION PROVIDED**

1	<b>Oficina MET Conexa</b> <i>Associated MET Office</i>	No
2	<b>Horas de Servicio</b> <b>Oficina MET fuera del HR</b>	1100 - 2300
	<i>Hours of Service</i> <i>MET Office outside HR of Service</i>	
3	<b>Oficina Responsable de la Preparación TAF</b> <b>Período de Validez</b>	No
	<i>Office Responsible for TAF Preparation</i> <i>Period of Validity</i>	

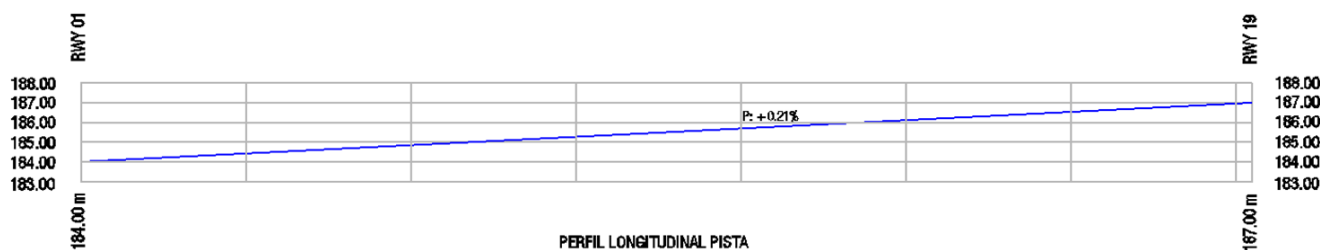
4	<b>Disponibilidad TREND Intervalo de Expedición</b>	No
	<i>Trend Forecast Interval of Issuance</i>	
5	<b>Exposiciones Verbales y Consulta</b>	METAR, SPECI
	<i>Briefing and/ or Consultation Provided</i>	
6	<b>Documentación de Vuelo Idioma(s) Usado</b>	Español, Ingles
	<i>Flight Documentation Language(s) Used</i>	
7	<b>Cartas Disponibles y Otra Información</b>	No
	<i>Charts and Other Information Available</i>	
8	<b>Equipo Suplementario Disponible</b>	Estación Meteorológica Automática
	<i>Supplementary Equipment Available</i>	
9	<b>Dependencias ATS a las que se Suministra Información MET</b>	SKSJ TWR
	<i>ATS Units Provided with MET Information</i>	
10	<b>Información Adicional (Limitación del Servicio)</b>	NIL
	<i>Additional Information (Limitation of Service)</i>	

**SKSJ AD 2.12 CARACTERÍSTICAS FÍSICAS DE LA PISTA**  
**SKSJ AD 2.12 RUNWAY PHYSICAL CHARACTERISTICS**

<b>Designaciones RWY</b>	<b>BRG GEO y MAG</b>	<b>Dimensiones de la RWY (m)</b>	<b>Resistencia (PCN) y Superficie RWY</b>	<b>COORD THR/ EXTREMO RWY y GUND</b>	<b>ELEV THR y MAX ELEV de la TDZ de las RWY de PA</b>
<i>RWY Designations</i>	<i>GEO and MAG BRG</i>	<i>Dimension of RWY (mM)</i>	<i>Strength (PCN) and Surface of RWY</i>	<i>THR COORD / RWY END and GUND</i>	<i>THR ELEV and Highest ELEV of TDZ of PA RWY</i>
1	2	3	4	5	6
01	—/ 013	1419 x 20	PCN 15/F/B/X/U Asfalto / Asphalt SWY: No	023422.60N 0723823.90W — GUND: —	THR 604 FT —
19	—/ 193	1419 x 20	PCN 15/F/B/X/U Asfalto / Asphalt SWY: No	023508.60N 0723819.70W — GUND: —	THR 613 FT —

Pendiente RWY y SWY	Dimensiones SWY (m)	Dimensiones CWY (m)	Dimensiones Franja (m)	Dimensiones RESA (m)	Emplazamiento RAG	OFZ
<i>Slope RWY and SWY</i>	<i>Dimensions SWY(m)</i>	<i>Dimensions CWY (m)</i>	<i>Dimensions Strip (m)</i>	<i>Dimensions RESA (m)</i>	<i>Location RAG</i>	<i>OFZ</i>
7	8	9	10	11	12	13
For Rwy 01: +0.21%	No	No	1620 x 80	No	NIL	No
For Rwy 19: -0.21%	No	No	1620 x 80	No	NIL	No
Designaciones RWY	Observaciones					
<i>RWY Designations</i>	<i>Remarks</i>					
1	14					
01	NIL					
19	NIL					

PERFIL LONGITUDINAL DE PISTA



**SKSJ AD 2.13 DISTANCIAS DECLARADAS**  
**SKSJ AD 2.13 DECLARED DISTANCES**

Designaciones RWY <i>RWY Designations</i>	TORA (m)	TODA (m)	ASDA (m)	LDA (m)	Observaciones <i>Remarks</i>
1	2	3	4	5	6
01	1419	1560	1419	1419	NIL
19	1419	1560	1419	1419	NIL

**SKSJ AD 2.14 LUCES DE APROXIMACIÓN Y DE PISTA**  
**SKSJ AD 2.14 APPROACH AND RUNWAY LIGHTING**

Designaciones RWY	Tipo, LEN y INTST LGT APCH	Color RTHL y WBAR	Tipo VASIS, (MEHT) PAPI	LEN, LGT TDZ	LEN, Separación, Color INTST RCLL
<i>RWY Designations</i>	<i>APCH LGT Type LEN and INTST</i>	<i>RTHL Colour and WBAR</i>	<i>VASIS Type, (MEHT) PAPI</i>	<i>TDZ, LGT LEN</i>	<i>RCLL LEN, Spacing, Colour, INTST</i>
1	2	3	4	5	6
01	No	No	APAPI 3.5° 57 FT 6.11%	No	No
19	No	No	APAPI 3° 52 FT 5.24%	No	No
Designaciones RWY	LEN, Separación, Color INTST REDL	Color, RENL WBAR	LEN y Color STWL (m)	LGT Identificadoras de Fin de RWY (REIL)	Observaciones
<i>RWY Designations</i>	<i>REDL LEN, Spacing, Colour INTST</i>	<i>RENL WBAR, Colour</i>	<i>STWL LEN (m) Colour</i>	<i>RWY LGT end Identifiers (REIL)</i>	<i>Remarks</i>
1	7	8	9	10	11
01	No	No	No	No	NIL
19	No	No	No	No	NIL

**SKSJ AD 2.15 OTROS SISTEMAS DE ILUMINACIÓN Y FUENTES SECUNDARIAS DE ENERGÍA ELÉCTRICA**  
**SKSJ AD 2.15 OTHER LIGHTING, SECONDARY POWER SUPPLY**

1	Emplazamiento, Características y Horas de Operación del ABN/IBN	NIL
	ABN/IBN location, characteristics and hours of operation	
2	Emplazamiento e Iluminación LDI / LDI Location and Lighting	LDI: NIL
	Emplazamiento e Iluminación Anemómetro / Anemometer Location and Lighting	1 cerca THR 01 / 1 cerca THR 19
		1 close THR 01 / 1 close THR 19
3	Luces de Borde de TWY / TWY Edge lighting	No
	Luces de Eje de TWY / TWY Centerline lighting	No
4	Fuente Secundaria PWR Tiempo de Conmutación	Planta eléctrica
	Secondary PWR Unit Switch Over Time	Power plant
5	Observaciones	NIL
	Remarks	



**SKSJ AD 2.16 ZONA DE ATERRIZAJES PARA HELICÓPTEROS**  
**SKSJ AD 2.16 HELICOPTER LANDING AREA**

1	<b>Coordenadas TLOF o THR de FATO</b> <i>Coordinates TLOF or THR of FATO</i>	No
	<b>GUND</b>	No
2	<b>ELEV TLOF y/o FATO (m/ft)</b>	No
	<i>TLOF and/or FATO ELEV (m/ft)</i>	
3	<b>Dimensiones, SFC, Resistencia y Señales de TLOF y FATO</b>	No,
	<i>TLOF and FATO Dimensions, SFC, Strength and Markings</i>	
4	<b>BRG de FATO</b>	No
	<i>True BRG of FATO</i>	
5	<b>Distancias Declaradas Disponible</b>	No
	<i>Declared Distance Available</i>	
6	<b>Iluminación de APP y de la FATO</b>	No
	<i>APP and FATO Lighting</i>	
7	<b>Observaciones</b>	No
	<i>Remarks</i>	

**SKSJ AD 2.17 ESPACIO AÉREO DE LOS SERVICIOS DE TRÁNSITO AÉREO**  
**SKSJ AD 2.17 AIR TRAFFIC SERVICES AIRSPACE**

1	<b>Designación y Límites Laterales</b>	CTR - SAN JOSÉ DEL GUAVIARE Circulo con centro en 023448N/0723822W con radio de 5NM
	<i>Designation and Lateral Limits</i>	CTR - SAN JOSÉ DEL GUAVIARE Circular area centered on 023448N/0723822W within a 5NM radius.
2	<b>Límites Verticales</b>	GND hasta 2000 FT AGL
	<i>Vertical limits</i>	GND to 2000 FT AGL
3	<b>Clasificación del Espacio Aéreo</b>	D
	<i>Airspace Classification</i>	
4	<b>Distintivo de Llamada ATS Idiomas</b>	Jorge E. Gonzalez T. TWR ES
	<i>ATS Unit Call Sign Language(s)</i>	NIL
5	<b>Altitud de Transición</b>	18000 FT (5486 M)
	<i>Transition altitude</i>	
6	<b>Horas de Aplicabilidad</b>	NIL
	<i>Hours of Applicability</i>	
7	<b>Observaciones</b>	NIL
	<i>Remarks</i>	

**SKSJ AD 2.18 INSTALACIONES DE COMUNICACIONES ATS**  
**SKSJ AD 2.18 ATS COMMUNICATION FACILITIES**

Designación del Servicio	Distintivo de Llamada	Frecuencia y Canales	Horas de Funcionamiento	Dirección de Conexión	SATVOICE	Observaciones
<i>Service Designation</i>	<i>Call sign</i>	<i>Frequency and Channel(s)</i>	<i>Hours of Operation</i>	<i>Logon address</i>		<i>Remarks</i>
1	2	3	4	5	6	7
FIS	Villavicencio Radio	127.300 MHZ	1100 - 2300	NIL	NIL	Southern sector / Sector Sur
TWR	Jorge E. Gonzalez T. TWR	118.500 MHZ	1100 - 2300	NIL	NIL	NIL
		118.750 MHZ	1100 - 2300			Alternativa / Alternative
		121.500 MHZ	NIL			Emergencia / Emergency

**SKSJ AD 2.19 RADIOAYUDAS PARA LA NAVEGACIÓN Y EL ATERRIZAJE**  
**SKSJ AD 2.19 RADIO NAVIGATION AND LANDING AIDS**

Tipo de Ayuda Variación Magnética Tipo OPS Soportada para ILS / MLS / GLS, GNSS básico y SBAS Clasificación para ILS Clasificación y Designaciones de las Instalaciones de APCH para GBAS Declinación Estación VOR/ILS/MLS	ID	FREQ y/ and CH	HR de Funcionamiento	COORD GEO de la Antena	ELEV Antena DME	RDO Volumen SER FM Punto de Referencia GBAS	Observaciones
<i>Type of Aids Magnetic Variation type of Supported OPS for ILS/MLS/GLS, basic GNSS and SBAS Classification for ILS Facility classification and APCH facility designation(s) for GBAS VOR/ILS/MLS Station Declination</i>			<i>HR of Operation</i>	<i>Site of Antenna COORD</i>	<i>ELEV of DME Antenna</i>	<i>Service Volume RDO from GBAS Reference Point</i>	<i>Remarks</i>
1	2	3	4	5	6	7	8
VOR/DME (09° W)	SJE	113.30 MHZ (CH80X)	H24	023157.00N 0723823.00W	661 FT	NIL	VOR: cobertura / range 150 NM DME: cobertura / range 150 NM

**SKSJ AD 2.20 REGLAMENTACIÓN LOCAL**

**SKSJ AD 2.20 LOCAL AERODROME REGULATIONS**

NIL

NIL

**SKSJ AD 2.21 PROCEDIMIENTOS DE ATENUACIÓN DE RUIDO  
SKSJ AD 2.21 NOISE ABATEMENT PROCEDURES**

NIL

NIL

**SKSJ AD 2.22 PROCEDIMIENTOS DE VUELO  
SKSJ AD 2.22 FLIGHT PROCEDURES**

NIL

NIL

**SKSJ AD 2.23 INFORMACIÓN SUPLEMENTARIA  
SKSJ AD 2.23 ADDITIONAL INFORMATION**

- Ejercer precaución debido a concentración de aves en trayectoria de aproximación y despegue. • To be translated
- Ejercer precaución por antenas ubicadas al lado derecho 2) y 3) y lado izquierdo 1), de la trayectoria de aproximación de la pista 01 en las siguientes coordenadas así: • To be translated
- Ejercer precaución por obstáculo tanque de agua en trayectoria de aproximación pista 01, azimut 154 grados. • To be translated
- Ejercer precaución por antena GP en trayectoria de aproximación lado izquierdo pista 19 y despegue costado derecho pista 01, coordenadas: 02 35 01 N 072 38 19 W, altura 16 metros, distancia 40 metros de eje de pista 01/19 • To be translated

**SKSJ AD 2.24 CARTAS RELACIONADAS CON UN AERÓDROMO  
SKSJ AD 2.24 CHARTS RELATED TO AN AERODROME**

<i>Charts</i>	<i>Pages</i>
Aerodrome Heliport Chart - ICAO	AD 2 SKSJ - 12
SID - ICAO - SJE1A OGNA2B UBRI2C RWY 01	AD 2 SKSJ - 13
STAR - ICAO - OGNA1C UBRI1D RWY 19	AD 2 SKSJ - 15
IAC - ICAO - VOR RWY 19	AD 2 SKSJ - 17
Visibility Chart - ICAO	AD 2 SKSJ - 19

PLANO DE AERÓDROMO  
OACI

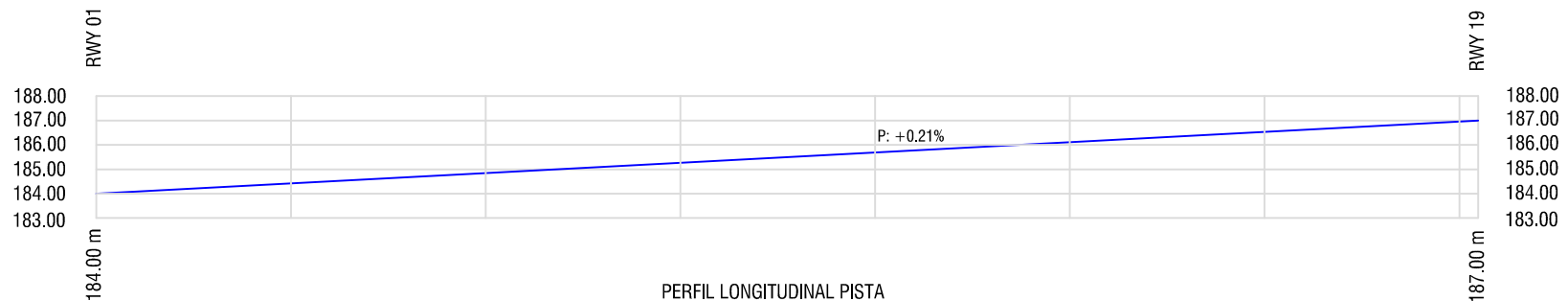
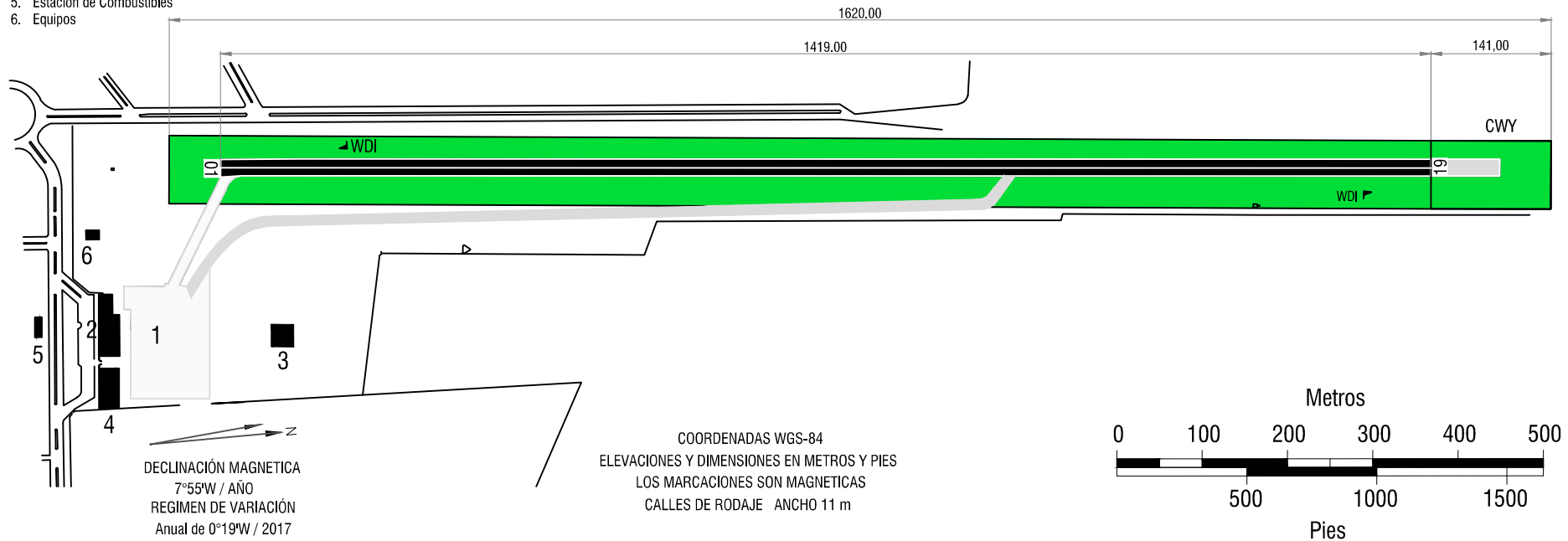
SKSJ-SAN JOSE DEL GUAVIARE  
JORGE E. GONZALEZ T.  
COLOMBIA

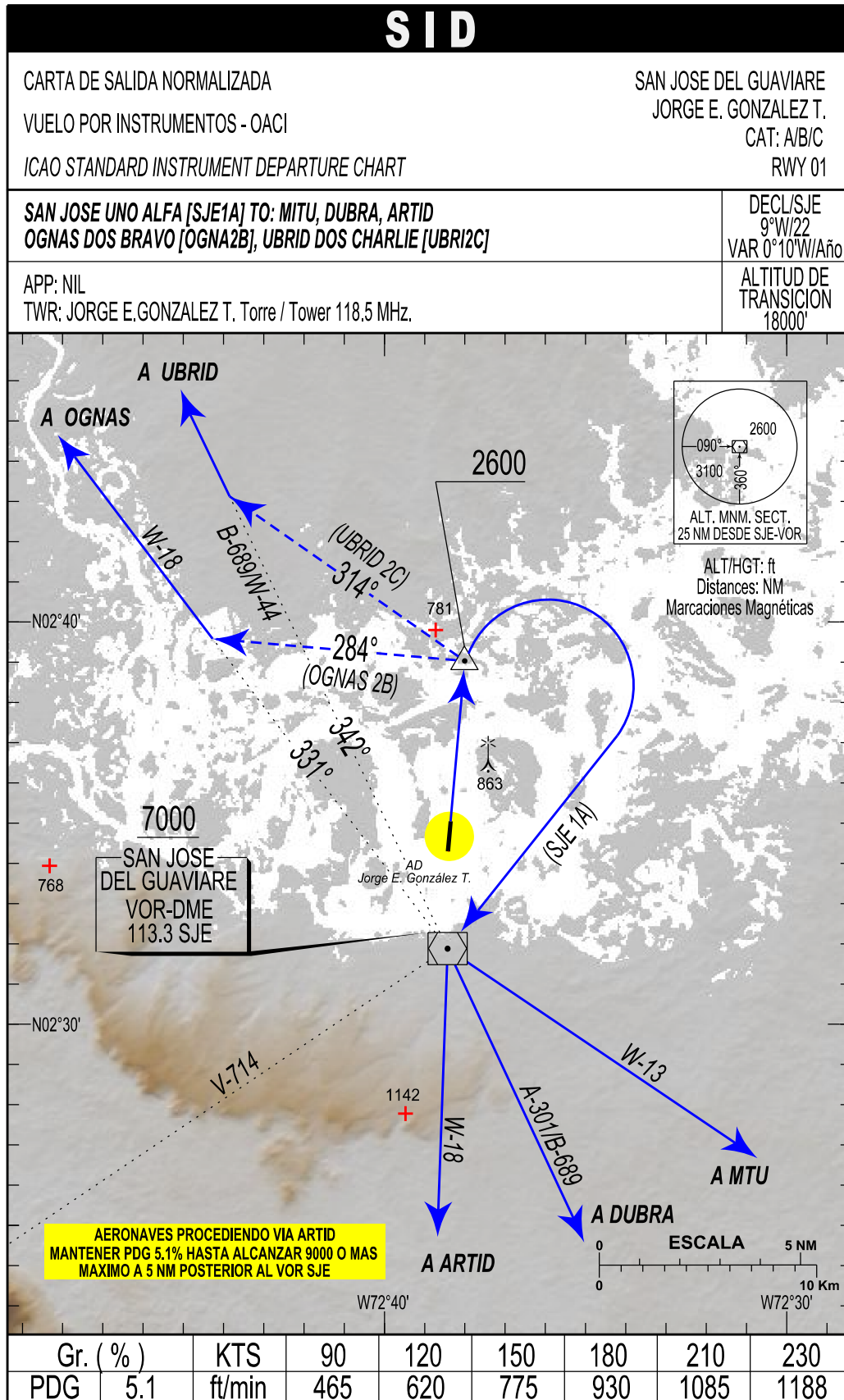
RWY	GEO / MAG	THR	ELEVACIÓN	RESISTENCIA	TWR : 118.5 MHz		DISTANCIAS DECLARADAS				
					DIMENSIÓN DE PISTA: 1419 m x 20 m		PISTA	TORA m	TODA m	ASDA m	LDA m
01	05.6° / 13°	02°34'22.60" N 72°38'23.90" W	184.00 m 604 ft	ASFALTO 15/F/B/X/U	DIMENSIÓN DE FRANJA: 1620 m x 80 m		01	1419	1560	1419	1419
ARP		02°34'45.59" N 72°38'21.79" W	187.00 m 613 ft				19	1419	1419	1419	1419
19	185.6° / 193°	02°35'08.60" N 72°38'19.70" W	187.00 m 613 ft								

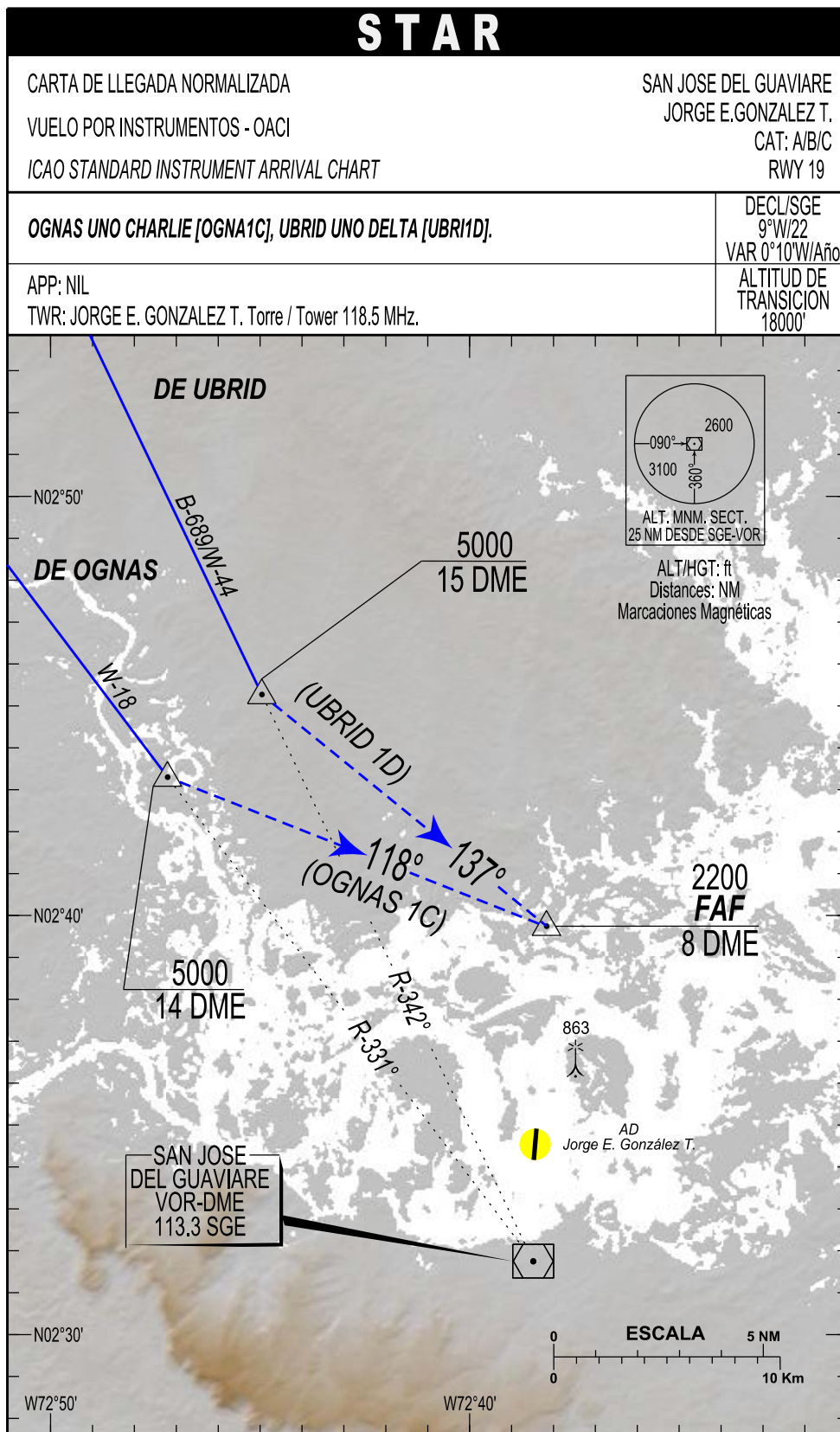
LOCALIZACIÓN

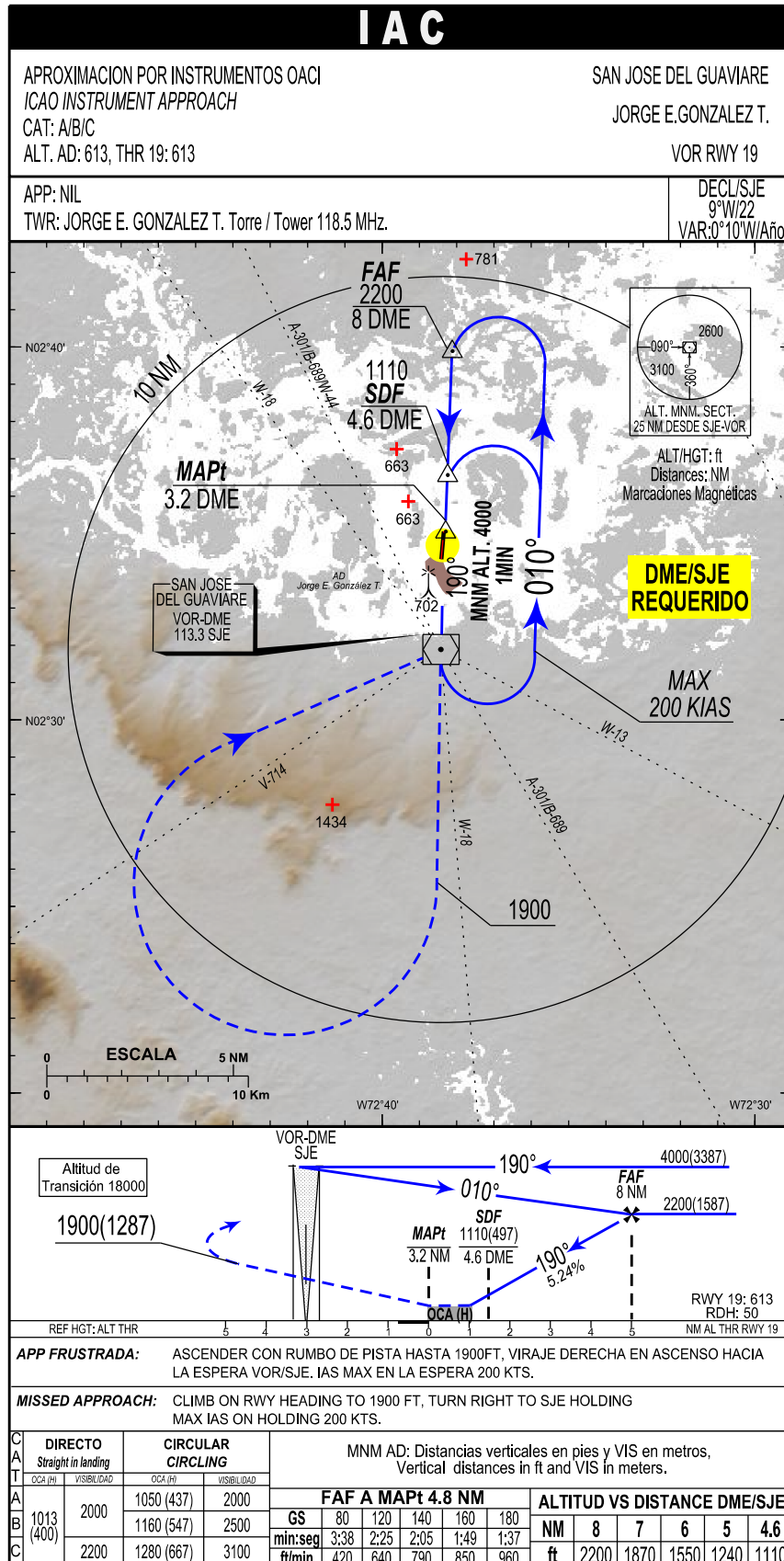
1. Plataforma
2. Edificio Terminal Pasajeros
3. Torre Control Transito Aereo
4. Cuartel Bomberos
5. Estación de Combustibles
6. Equipos

PUNTO DE VERIFICACIÓN VOR Y FRECUENCIA  VOR 113.3 MMZ











# CARTA DE VISIBILIDAD

SAN JOSE DEL GUAVIARE / JORGE E. GONZÁLEZ T. / COLOMBIA

ELEVACIÓN AD	184.44mts - 605ft	CONVENCIONES	ELEVACIÓN (ft)
Jorge E. González TWR	118.5 MHz	PISTA	505 - 665
Villavicencio Radio	127.3 MHz	VIAS	666 - 980
		HIDROGRAFIA	981 - 1300
		POBLACIONES	1301 - 1615
		MAX. ALTURAS	1616 - 1930
			1931 - 2090

