

**SKPC AD 2.1 INDICADOR DE LUGAR/NOMBRE DEL AERÓDROMO**  
**SKPC AD 2.1 AERODROME LOCATION INDICATOR AND NAME**

**SKPC - GERMAN OLANO**

**SKPC AD 2.2 DATOS GEOGRÁFICOS Y ADMINISTRATIVOS DEL AERÓDROMO**  
**SKPC AD 2.2 AERODROME GEOGRAPHICAL AND ADMINISTRATIVE DATA**

1	<b>Coordenadas ARP y Emplazamiento</b>	061106.40N 0672933.03W NIL
	<b>ARP coordinates and site at AD</b>	
2	<b>Dirección y Distancia de la Ciudad</b>	1 Km
	<b>Direction and distance from (city)</b>	
3	<b>Elevación / Temperatura de Referencia</b>	Elev: 177 FT (54 M) / T: 36° C
	<b>Elevation/Reference temperature</b>	
4	<b>Ondulación Geoidal en PSN ELEV AD</b>	NIL
	<b>Geoid Undulation at AD ELEV PSN</b>	
5	<b>Declinación Magnética / Año (cambio anual)</b>	12° W (2017)/0°7'W
	<b>Magnetic Variation / Year (annual change)</b>	
6	<b>Administración del aeródromo</b>	Unidad Administrativa Especial de Aeronáutica Civil
	<b>AD Administration</b>	
	<b>Dirección</b>	Aeropuerto Puerto Carreño Puerto Carreño Colombia
	<b>Address</b>	
	<b>Teléfono</b>	TWR +57 317 5387794
	<b>Telephone number</b>	
	<b>WEBSITE / Email address</b>	NIL
	<b>AFS address</b>	SKPCYDYA
7	<b>Tipo de Tránsito</b>	IFR/VFR
	<b>Types of Traffic permitted</b>	
8	<b>Observaciones</b>	Departamento Vichada
	<b>Remarks</b>	Vichada Department

**SKPC AD 2.3 HORAS DE FUNCIONAMIENTO**  
**SKPC AD 2.3 OPERATIONAL HOURS**

1	<b>Explotador del AD</b>	1100 2300
	<i>AD Operator</i>	
2	<b>Aduana e inmigración</b>	No
	<i>Customs and Immigration</i>	
3	<b>Servicios Médicos y de Sanidad</b>	No
	<i>Health and Sanitation</i>	
4	<b>Oficina de Información AIS</b>	No
	<i>AIS Briefing Office</i>	
5	<b>Oficina de Notificación ATS (ARO)</b>	No
	<i>ATS Reporting Office (ARO)</i>	
6	<b>Oficina de Información MET</b>	1100 2300
	<i>MET Briefing Office</i>	
7	<b>Servicios de Tránsito Aéreo (ATS)</b>	1100 2300
	<i>Air Traffic Service (ATS)</i>	
8	<b>Abastecimiento de Combustible</b>	Sí
	<i>Fuelling</i>	Yes
9	<b>Servicios de Escala</b>	No
	<i>Handling</i>	
10	<b>Servicios de Seguridad de la Aviación</b>	H24
	<i>Security</i>	
11	<b>Descongelamiento</b>	No
	<i>De-icing</i>	
12	<b>Observaciones</b>	
	<i>Remarks</i>	

**SKPC AD 2.4 SERVICIOS E INSTALACIONES DE ESCALA**  
**SKPC AD 2.4 HANDLING SERVICES AND FACILITIES**

1	<b>Elementos Disponibles para el Manejo de Carga</b>	A cargo de las empresas aéreas
	<i>Cargo-handling facilities</i>	In charge of the airlines
2	<b>Tipo de Combustible y Lubricantes</b>	JET A1 , AVGAS 100/130
	<i>Fuel/oil types</i>	
3	<b>Instalaciones y Capacidad de Abastecimiento de Combustible</b>	No
	<i>Fuelling Facilities and Capacity</i>	
4	<b>Medidas para la Descongelación</b>	No
	<i>De-icing facilities</i>	
5	<b>Espacio de Hangar para las ACFT de paso</b>	No
	<i>Hangar space for visiting ACFT</i>	
6	<b>Instalaciones y Servicios de Reparación para las ACFT de paso</b>	No

	<b>Repair facilities for visiting ACFT</b>	
7	<b>Observaciones</b>	NIL
	<b>Remarks</b>	

**SKPC AD 2.5 INSTALACIONES Y SERVICIOS PARA PASAJEROS**  
**SKPC AD 2.5 PASSENGER FACILITIES**

1	<b>Hoteles</b>	En la ciudad
	<b>Hotels</b>	In Town
2	<b>Restaurantes</b>	1
	<b>Restaurants</b>	
3	<b>Posibilidades de Transporte</b>	Taxis
	<b>Transportation Possibilities</b>	
4	<b>Instalaciones y servicios médicos</b>	No
	<b>Medical Facilities</b>	
5	<b>Banco</b>	No
	<b>Oficina de Correos</b>	
	<b>Bank</b>	
	<b>Post Office</b>	
6	<b>Oficina de Turismo</b>	No
	<b>Tourism Office</b>	
7	<b>Observaciones</b>	NIL
	<b>Remarks</b>	NIL

**SKPC AD 2.6 SERVICIOS DE SALVAMENTO Y EXTINCIÓN DE INCENDIOS**  
**SKPC AD 2.6 RESCUE AND FIREFIGHTING SERVICES**

1	<b>Categoría AD para Extinción de Incendios</b>	CAT 4
	<b>AD Category for Fire Fighting</b>	
2	<b>Equipo de Salvamento</b>	NIL
	<b>Rescue equipment</b>	
3	<b>Capacidad para Retirar ACFT Inutilizadas</b>	A cargo de las empresas aéreas o propietarios de las aeronaves
	<b>Capability for Removal of Disabled ACFT</b>	In charge of the airlines or the aircraft owner
4	<b>Observaciones</b>	Capacidad total de descarga 3.024 Lt/min
	<b>Remarks</b>	Total discharge capacity 3.024 Lt/min

**SKPC AD 2.7 DISPONIBILIDAD SEGÚN LA ESTACIÓN DEL AÑO-REMOCIÓN DE OBSTÁCULOS EN LA SUPERFICIE**  
**SKPC AD 2.7 SEASONAL AVAILABILITY – CLEARING**

1	<b>Tipos de Equipo de Remoción de Obstáculos</b>	No
	<b>Types of clearing equipment</b>	No

2	<b>Prioridad de Remoción de Obstáculos</b>	No
	<i>Clearance priorities</i>	No
3	<b>Observaciones</b>	NIL
	<i>Remarks</i>	NIL

**SKPC AD 2.8 DATOS SOBRE PLATAFORMAS, CALLES DE RODAJE Y EMPLAZAMIENTOS/POSICIONES DE VERIFICACIÓN DE EQUIPO**  
**SKPC AD 2.8 APRONS, TAXIWAYS AND CHECK LOCATIONS / POSITIONS DATA**

1	<b>Designación, Superficie y Resistencia de las Plataformas</b>	<b>ID</b>	<b>Superficie</b>	<b>Resistencia</b>		
	<i>Designation, Surface and Strength of Aprons</i>	<i>Designator</i>	<i>Surface</i>	<i>Strength</i>		
		Plataforma / Apron	Concreto y Asfalto / Concrete and asphalt	PCN 35.95/F/B/X/T		
2	<b>Designación, Ancho, Superficie y Resistencia de las Calles de Rodaje</b>	<b>Calles de rodaje ID</b>	<b>Ancho</b>	<b>Superficie</b>	<b>Resistencia</b>	<b>Observaciones</b>
	<i>Designation, Width, Surface and Strength of Taxiways</i>	<i>Designator of TWY</i>	<i>Width</i>	<i>Surface</i>	<i>Strength</i>	<i>Remark</i>
		A	22 M	Asfalto / Asphalt	PCN 35.95/F/B/X/T	
		B	22 M	Asfalto / Asphalt	PCN 35.95/F/B/X/T	
3	<b>Emplazamiento y Elevación del ACL</b>	Plataforma				
	<i>Location and Elevation of ACL</i>	Platform				
4	<b>Emplazamiento Puntos de Verificación VOR</b>	VOR: No				
	<i>VOR Checkpoints Location</i>					
5	<b>Posición Puntos de Verificación del INS</b>	INS: No				
	<i>Position of INS Checkpoints</i>					
6	<b>Observaciones</b>	NIL				
	<i>Remarks</i>	NIL				

**SKPC AD 2.9 SISTEMA DE GUÍA Y CONTROL DEL MOVIMIENTO EN LA SUPERFICIE Y SEÑALES**  
**SKPC AD 2.9 SURFACE MOVEMENT GUIDANCE AND CONTROL SYSTEM AND MARKINGS**

1	<b>Uso de Señales ID en los Puestos de ACFT</b>	No
	<b>Guías de TWY</b>	
	<b>Sistema de Guía Visual de Atraje</b>	
	<i>Use of ACFT Stand ID signs</i>	
	<i>Visual Docking/Parking Guidance System</i>	
2	<b>Señales e Iluminación RWY y TWY</b>	Señalización de TWY: Tableros Iluminados

	<b><i>RWY and TWY Markings and Lighting</i></b>	TWY signage: Illuminated Boards
3	<b>Barras de Parada y Luces de Protección RWY</b>	No
	<b><i>Stop Bars and RWY guard lights</i></b>	
4	<b>Otras Medidas de Protección de RWY</b>	NIL
	<b><i>Other RWY protection measures</i></b>	NIL
5	<b>Observaciones</b>	NIL
	<b><i>Remarks</i></b>	NIL

**SKPC AD 2.10 OBSTÁCULOS DE AERÓDROMO**  
**SKPC AD 2.10 AERODROME OBSTACLES**

<i>En el Área 2 / In Area 2</i>					
ID OBST	Tipo de OBST	Posición OBST	ELEV y HGT OBST	Marcación del OBST / Tipo, Color de LGT OBST	Observaciones
<i>OBST ID</i>	<i>OBST type</i>	<i>OBST position</i>	<i>ELEV and HGT OBST</i>	<i>Markings / Type, colour of LGT OBS</i>	<i>Remarks</i>
a	b	c	d	e	f
NOTE: Consultar listado de Obstáculos en el siguiente enlace / See list of Obstacles in the following link: <a href="https://www.aerocivil.gov.co/servicios-a-la-navegacion/servicio-de-informacion-aeronautica-ais/conjunto-de-datos-aip">https://www.aerocivil.gov.co/servicios-a-la-navegacion/servicio-de-informacion-aeronautica-ais/conjunto-de-datos-aip</a>					
<i>En el Área 3 / In Area 3</i>					
ID OBST	Tipo de OBST	Posición OBST	ELEV y HGT OBST	Marcación del OBST / Tipo, Color de LGT OBST	Observaciones
<i>OBST ID</i>	<i>OBST type</i>	<i>OBST position</i>	<i>ELEV and HGT OBST</i>	<i>Markings / Type, colour of LGT OBS</i>	<i>Remarks</i>
a	b	c	d	e	f
NOTE: NIL					

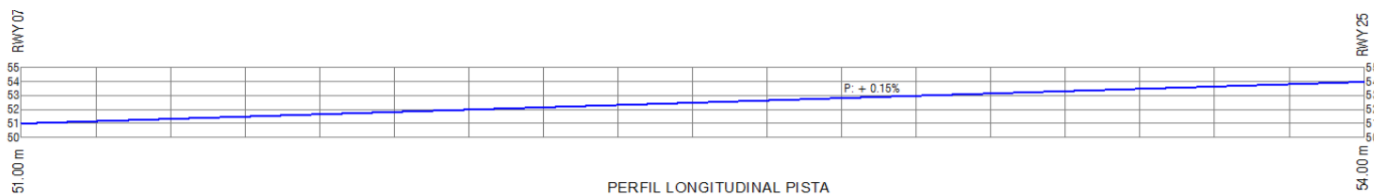
**SKPC AD 2.11 INFORMACIÓN METEOROLÓGICA PROPORCIONADA**  
**SKPC AD 2.11 METEOROLOGICAL INFORMATION PROVIDED**

1	Oficina MET Conexa <i>Associated MET Office</i>	IDEAM
2	Horas de Servicio Oficina MET fuera del HR <i>Hours of Service MET Office outside HR of Service</i>	1100 2300
3	Oficina Responsable de la Preparación TAF Período de Validez <i>Office Responsible for TAF Preparation Period of Validity</i>	No
4	Disponibilidad TREND Intervalo de Expedición <i>Trend Forecast Interval of Issuance</i>	No
5	Exposiciones Verbales y Consulta <i>Briefing and/ or Consultation Provided</i>	METAR, SPECI, SYNOP, CLIMAT
6	Documentación de Vuelo Idioma(s) Usado <i>Flight Documentation Language(s) Used</i>	Español  Spanish

7	<b>Cartas Disponibles y Otra Información</b>	No
	<i>Charts and Other Information Available</i>	
8	<b>Equipo Suplementario Disponible</b>	No
	<i>Supplementary Equipment Available</i>	
9	<b>Dependencias ATS a las que se Suministra Información MET</b>	SKPC TWR
	<i>ATS Units Provided with MET Information</i>	
10	<b>Información Adicional (Limitación del Servicio)</b>	NIL
	<i>Additional Information (Limitation of Service)</i>	NIL

**SKPC AD 2.12 CARACTERÍSTICAS FÍSICAS DE LA PISTA**  
**SKPC AD 2.12 RUNWAY PHYSICAL CHARACTERISTICS**

<b>Designaciones RWY</b>	<b>BRG GEO y MAG</b>	<b>Dimensiones de la RWY (m)</b>	<b>Resistencia (PCN) y Superficie RWY</b>		<b>COORD THR/ EXTREMO RWY y GUND</b>	<b>ELEV THR y MAX ELEV de la TDZ de las RWY de PA</b>
<i>RWY Designations</i>	<i>GEO and MAG BRG</i>	<i>Dimension of RWY (mM)</i>	<i>Strength (PCN) and Surface of RWY</i>		<i>THR COORD / RWY END and GUND</i>	<i>THR ELEV and Highest ELEV of TDZ of PA RWY</i>
1	2	3	4		5	6
07	060 / 072	1800 x 20	PCN 35.95/F/B/X/T Asfalto / Asphalt SWY: No		061051.90N 0672958.75W — GUND: —	THR 51 M —
25	240 / 252	1800 x 20	PCN 35.95/F/B/X/T Asfalto / Asphalt SWY: No		061120.95N 0672907.75W — GUND: —	THR 54 M —
<b>Pendiente RWY y SWY</b>	<b>Dimensiones SWY (m)</b>	<b>Dimensiones CWY (m)</b>	<b>Dimensiones Franja (m)</b>	<b>Dimensiones RESA (m)</b>	<b>Emplazamiento RAG</b>	<b>OFZ</b>
<i>Slope RWY and SWY</i>	<i>Dimensions SWY(m)</i>	<i>Dimensions CWY (m)</i>	<i>Dimensions Strip (m)</i>	<i>Dimensions RESA (m)</i>	<i>Location RAG</i>	<i>OFZ</i>
7	8	9	10	11	12	13
For Rwy 07: +0.15%	No	No	1920 x 150	No	NIL	No
For Rwy 25: NIL	No	No	1920 x 150	No	NIL	No
<b>Designaciones RWY</b>	<b>Observaciones</b>					
<i>RWY Designations</i>	<i>Remarks</i>					
1	14					
07	NIL					
25	NIL					



**SKPC AD 2.13 DISTANCIAS DECLARADAS**  
**SKPC AD 2.13 DECLARED DISTANCES**

Designaciones RWY RWY Designations	TORA (m)	TODA (m)	ASDA (m)	LDA (m)	Observaciones Remarks
1	2	3	4	5	6
07	1800	1800	1800	1800	NIL
25	1800	1800	1800	1800	NIL

**SKPC AD 2.14 LUCES DE APROXIMACIÓN Y DE PISTA**  
**SKPC AD 2.14 APPROACH AND RUNWAY LIGHTING**

Designaciones RWY	Tipo, LEN y INTST LGT APCH	Color RTHL y WBAR	Tipo VASIS, (MEHT) PAPI	LEN, LGT TDZ	LEN, Separación, Color INTST RCLL
RWY Designations	APCH LGT Type LEN and INTST	RTHL Colour and WBAR	VASIS Type, (MEHT) PAPI	TDZ, LGT LEN	RCLL LEN, Spacing, Colour, INTST
1	2	3	4	5	6
07	No	Verde / Green	PAPI Left side/3° 52 FT 5.24%	No	No
25	No	Verde / Green	No	No	No
Designaciones RWY	LEN, Separación , Color INTST REDL	Color, RENL WBAR	LEN y Color STWL (m)	LGT Identificadoras de Fin de RWY (REIL)	Observaciones
RWY Designations	REDL LEN, Spacing, Colour INTST	RENL WBAR, Colour	STWL LEN (m) Colour	RWY LGT end Identifiers (REIL)	Remarks
1	7	8	9	10	11
07	Blanca / White Amarilla / Yellow	Rojo / Red	No	No	NIL
25	Blanca / White Amarilla / Yellow	Rojo / Red	No	No	NIL

**SKPC AD 2.15 OTROS SISTEMAS DE ILUMINACIÓN Y FUENTES  
SECUNDARIAS DE ENERGÍA ELÉCTRICA**  
**SKPC AD 2.15 OTHER LIGHTING, SECONDARY POWER SUPPLY**



1	<b>Emplazamiento, Características y Horas de Operación del ABN/IBN</b>	ABN: Si / Yes
	<b>ABN/IBN location, characteristics and hours of operation</b>	
2	<b>Emplazamiento e Iluminación LDI / LDI Location and Lighting</b>	LDI: NIL
	<b>Emplazamiento e Iluminación Anemómetro / Anemometer Location and Lighting</b>	1 cerca THR 07 / 1 cerca THR 25
	<b>Anemometer Location and Lighting</b>	1 close THR 07 / 1 closeTHR 25
3	<b>Luces de Borde de TWY / TWY Edge lighting</b>	A Azul / Blue B Azul / Blue
	<b>Luces de Eje de TWY / TWY Centerline lighting</b>	No
4	<b>Fuente Secundaria PWR Tiempo de Conmutación</b>	Planta eléctrica
	<b>Secondary PWR Unit Switch Over Time</b>	Power plant
5	<b>Observaciones</b>	NIL
	<b>Remarks</b>	NIL

**SKPC AD 2.16 ZONA DE ATERRIZAJES PARA HELICÓPTEROS  
SKPC AD 2.16 HELICOPTER LANDING AREA**

1	<b>Coordenadas TLOF o THR de FATO</b>	No
	<b>Coordinates TLOF or THR of FATO GUND</b>	
2	<b>ELEV TLOF y/o FATO (m/ft)</b>	No
	<b>TLOF and/or FATO ELEV (m/ft)</b>	
3	<b>Dimensiones, SFC, Resistencia y Señales de TLOF y FATO</b>	No,
	<b>TLOF and FATO Dimensions, SFC, Strength and Markings</b>	
4	<b>BRG de FATO</b>	No
	<b>True BRG of FATO</b>	
5	<b>Distancias Declaradas Disponible</b>	No
	<b>Declared Distance Available</b>	
6	<b>Iluminación de APP y de la FATO</b>	No
	<b>APP and FATO Lighting</b>	
7	<b>Observaciones</b>	No
	<b>Remarks</b>	

**SKPC AD 2.17 ESPACIO AÉREO DE LOS SERVICIOS DE TRÁNSITO AÉREO  
SKPC AD 2.17 AIR TRAFFIC SERVICES AIRSPACE**

1	<b>Designación y Límites Laterales</b>	ATZ - PUERTO CARREÑO Circulo con centro en 061106N/0672933W con radio de 3NM
---	--	---

	<b>Designation and Lateral Limits</b>	ATZ - PUERTO CARREÑO Circular area centered on 061106N/0672933W within a 3NM radius.
2	<b>Límites Verticales</b>	GND hasta 2000 FT AGL
	<b>Vertical limits</b>	GND to 2000 FT AGL
3	<b>Clasificación del Espacio Aéreo</b>	D
	<b>Airspace Classification</b>	
4	<b>Distintivo de Llamada ATS Idiomas</b>	Puerto Carreño TWR ES
	<b>ATS Unit Call Sign Language(s)</b>	NIL
5	<b>Altitud de Transición</b>	18000 FT (5486 M)
	<b>Transition altitude</b>	
6	<b>Horas de Aplicabilidad</b>	NIL
	<b>Hours of Applicability</b>	
7	<b>Observaciones</b>	NIL
	<b>Remarks</b>	

**SKPC AD 2.18 INSTALACIONES DE COMUNICACIONES ATS**  
**SKPC AD 2.18 ATS COMMUNICATION FACILITIES**

<b>Designación del Servicio</b>	<b>Distintivo de Llamada</b>	<b>Frecuencia y Canales</b>	<b>Horas de Funcionamiento</b>	<b>Dirección de Conexión</b>	<b>SATVOICE</b>	<b>Observaciones</b>
<b>Service Designation</b>	<b>Call sign</b>	<b>Frequency and Channel(s)</b>	<b>Hours of Operation</b>	<b>Logon address</b>		<b>Remarks</b>
<b>1</b>	<b>2</b>	<b>3</b>	<b>4</b>	<b>5</b>	<b>6</b>	<b>7</b>
TWR	Puerto Carreño TWR	118.350 MHZ	1100 2300	NIL	NIL	NIL
		121.500 MHZ	1100 2300			Emergencia / Emergency

**SKPC AD 2.19 RADIOAYUDAS PARA LA NAVEGACIÓN Y EL ATERRIZAJE**  
**SKPC AD 2.19 RADIO NAVIGATION AND LANDING AIDS**

<b>Tipo de Ayuda</b> <b>Variación Magnética</b> <b>Tipo OPS Soportada para</b> <b>ILS / MLS / GLS,</b> <b>GNSS básico y SBAS</b> <b>Clasificación para ILS</b> <b>Clasificación y</b> <b>Designaciones de</b> <b>las Instalaciones de</b> <b>APCH para GBAS</b> <b>Declinación Estación</b> <b>VOR/ILS/MLS</b>	<b>ID</b>	<b>FREQ y/ and CH</b>	<b>HR de Funciona- miento</b>	<b>COORD GEO de la Antena</b>	<b>ELEV Antena DME</b>	<b>RDO Volumen SER FM Punto de Referencia GBAS</b>	<b>Observaciones</b>
<b>Type of Aids</b> <b>Magnetic Variation</b> <b>type of Supported</b> <b>OPS for ILS/MLS/GLS,</b> <b>basic GNSS and SBAS</b> <b>Classification for ILS</b> <b>Facility classification</b> <b>and APCH facility</b> <b>designation(s) for GBAS</b> <b>VOR/ILS/MLS</b> <b>Station Declination</b>			<b>HR of Operation</b>	<b>Site of Antenna COORD</b>	<b>ELEV of DME Antenna</b>	<b>Service Volume RDO from GBAS Reference Point</b>	<b>Remarks</b>
1	2	3	4	5	6	7	8
VOR/DME (12° W)	PTC	112.90 MHZ (CH76X)	H24	061053.00N 0672944.00W	197 FT	NIL	VOR: cobertura / range 150 NM DME: cobertura / range 150 NM

**SKPC AD 2.20 REGLAMENTACIÓN LOCAL**  
**SKPC AD 2.20 LOCAL AERODROME REGULATIONS**

NIL

NIL

**SKPC AD 2.21 PROCEDIMIENTOS DE ATENUACIÓN DE RUIDO**  
**SKPC AD 2.21 NOISE ABATEMENT PROCEDURES**

NIL

NIL

**SKPC AD 2.22 PROCEDIMIENTOS DE VUELO**  
**SKPC AD 2.22 FLIGHT PROCEDURES**

NIL

NIL

**SKPC AD 2.23 INFORMACIÓN SUPLEMENTARIA**

### SKPC AD 2.23 ADDITIONAL INFORMATION

- Concentración de aves en aeródromo, ejercer precaución.
- Línea de postes alumbrado público costado izquierdo trayectoria aproximación pista 25 entre coordenadas 06 11 16 N 067 29 06 W y coordenadas 06 11 22 N 067 29 02 W, altura 16 metros, distancia aproximada 160 metros de umbral pista 25, ejercer precaución.
- Pista 07 presencia de árboles en trayectoria de despegue, ejercer precaución.
- Concentration of birds at aerodrome, exercise precaution.
- public lighting poles left side trajectory approach runway 25 between coordinates 06 11 16 N 067 29 06 W and coordinates 06 11 22 N 067 29 02 W, height 16 meters, approximate distance 160 meters of threshold runway 25, exercise caution.
- Runway 07 presence of trees in takeoff path, exercise caution.

### SKPC AD 2.24 CARTAS RELACIONADAS CON UN AERÓDROMO SKPC AD 2.24 CHARTS RELATED TO AN AERODROME

<i>Charts</i>	<i>Pages</i>
Aerodrome Heliport Chart - ICAO	AD 2 SKPC - 14
WPT Coordinates PBN Procedures	AD 2 SKPC - 15
SID - ICAO - SIDU2A RWY 25	AD 2 SKPC - 16
SID - ICAO - SIDU2D OVTU2B RWY 25 RNAV	AD 2 SKPC - 17
SID - ICAO - SIDU2D OVTU2B RWY 25 RNAV (Tabular Description)	AD 2 SKPC - 18
STAR - ICAO - SIDU2B OVTU2A RWY 07 RNAV	AD 2 SKPC - 19
STAR - ICAO - SIDU2B OVTU2A RWY 07 RNAV (Tabular Description)	AD 2 SKPC - 20
IAC - ICAO - VOR RWY 07	AD 2 SKPC - 21
IAC - ICAO - RNP RWY 07	AD 2 SKPC - 22
IAC - ICAO - RNP RWY 07 (Tabular Description)	AD 2 SKPC - 23
Visibility Chart - ICAO	AD 2 SKPC - 24

PLANO DE AERÓDROMO  
OACI

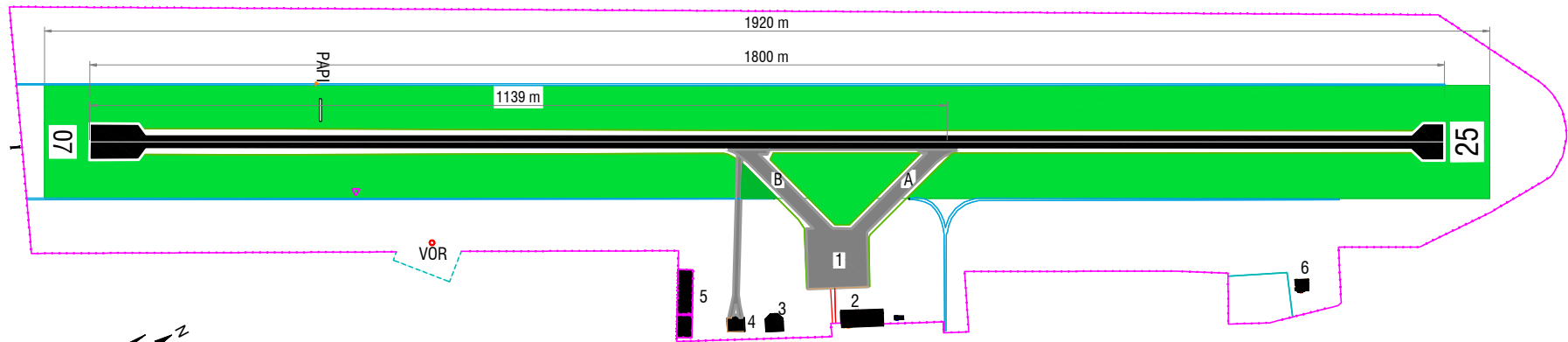
SKPC-PUERTO CARREÑO  
GERMAN OLANO  
COLOMBIA

RWY	GEO / MAG	THR	ELEVACIÓN	RESISTENCIA	TWR : 118.1 MHz		DISTANCIAS DECLARADAS				
					DIMENSIÓN DE PISTA: 1800 m x 20 m		PISTA	TORA m	TODA m	ASDA m	LDA m
07	60,3° / 72°	06°10'51.89"N 67°29'58.47"W	51.00 m 168 ft	ASFALTO 35,95/F/B/X/T			07	1800	1800	1800	1800
25	240,3° / 252°	06°11'06.40"N 67°29'33.03"W	54.00 m 177 ft				DIMENSIÓN DE FRANJA: 1920 m x 150 m		25	1800	1800

LOCALIZACIÓN

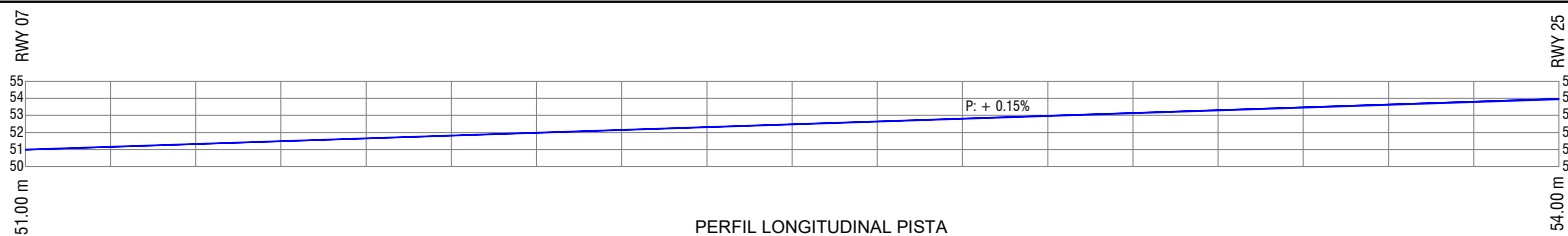
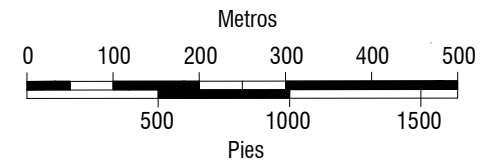
1. Plataforma
2. Edificio Terminal
3. Torre Control Tránsito Aéreo - TWR
4. Cuartel Bomberos - SEI
5. Zona de Combustibles
6. Hangar Gobernación

PUNTO DE VERIFICACIÓN VOR Y FRECUENCIA  VOR 112.9 MHz



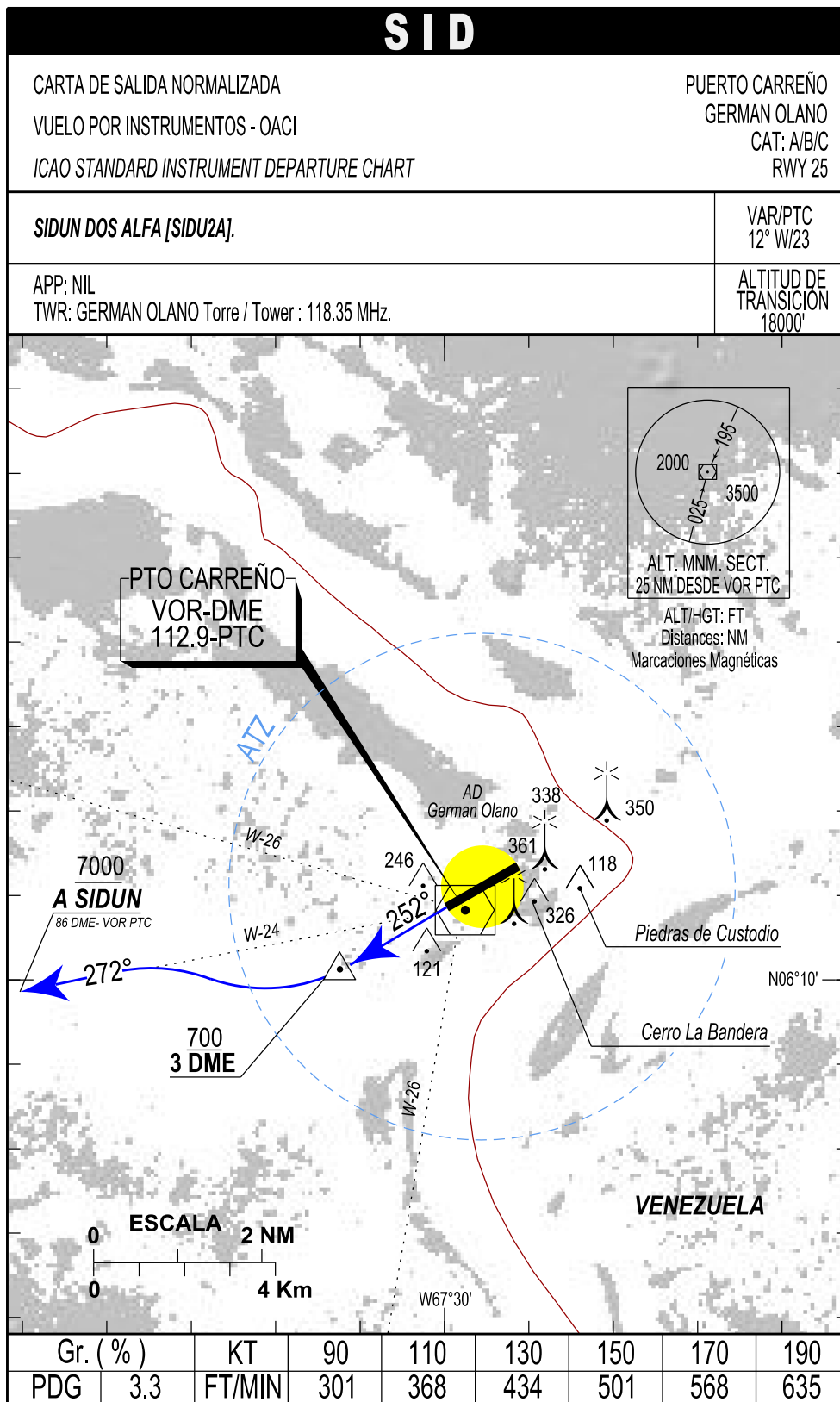
DECLINACIÓN MAGNÉTICA  
11°37'W / AÑO  
REGIMEN DE VARIACIÓN  
Anual de 0°07'W / 2017

COORDENADAS WGS-84  
ELEVACIONES Y DIMENSIONES EN METROS Y PIES  
LOS MARCACIONES SON MAGNÉTICAS  
CALLES DE RODAJE ANCHO 22 m

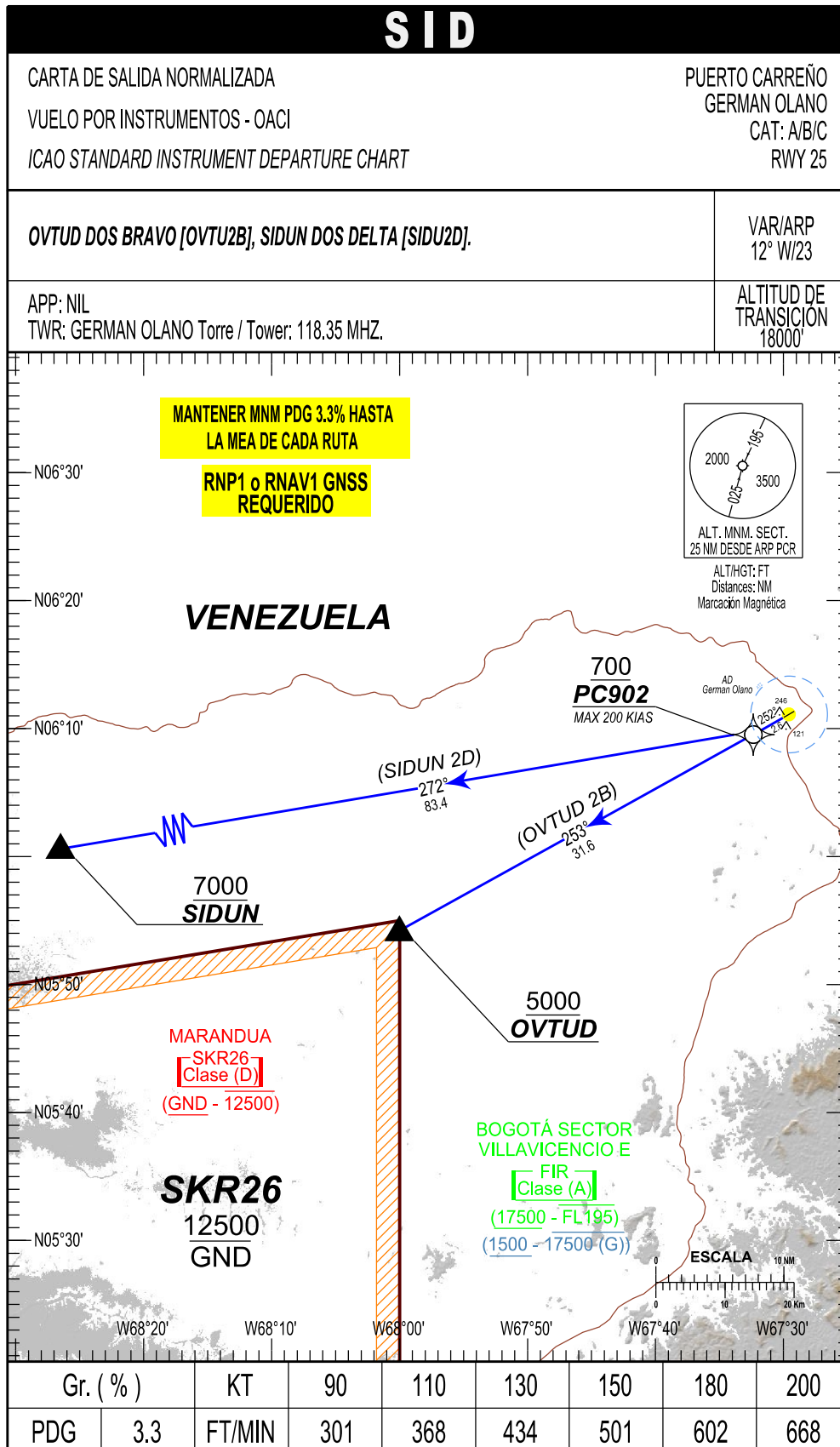


**PUERTO CARREÑO / GERMÁN OLANO**  
**SKPC**  
**COORDENADAS WPT PROCEDIMIENTOS PBN**

<b>WPT</b>	<b>Latitude/Longitude (WGS84)</b> <b>(Minimum resolution - DD MM SS.SS )</b>	
<b>RWY07</b>	N 06 10 51.89	W 067 29 58.47
<b>RWY25</b>	N 06 11 20.91	W 067 29 07.60
<b>GIKRO</b>	N 06 05 23.82	W 067 39 34.58
<b>MOSNO</b>	N 06 07 52.95	W 067 35 12.85
<b>OVTUD</b>	N 05 54 13.00	W 068 00 00.00
<b>PC401</b>	N 06 00 09.45	W 067 36 35.81
<b>PC402</b>	N 06 03 08.38	W 067 31 21.77
<b>PC902</b>	N 06 09 35.06	W 067 32 13.14
<b>SIDUN</b>	N 05 55 48.00	W 068 54 45.00
<b>UDES0</b>	N 06 02 54.70	W 067 43 56.29





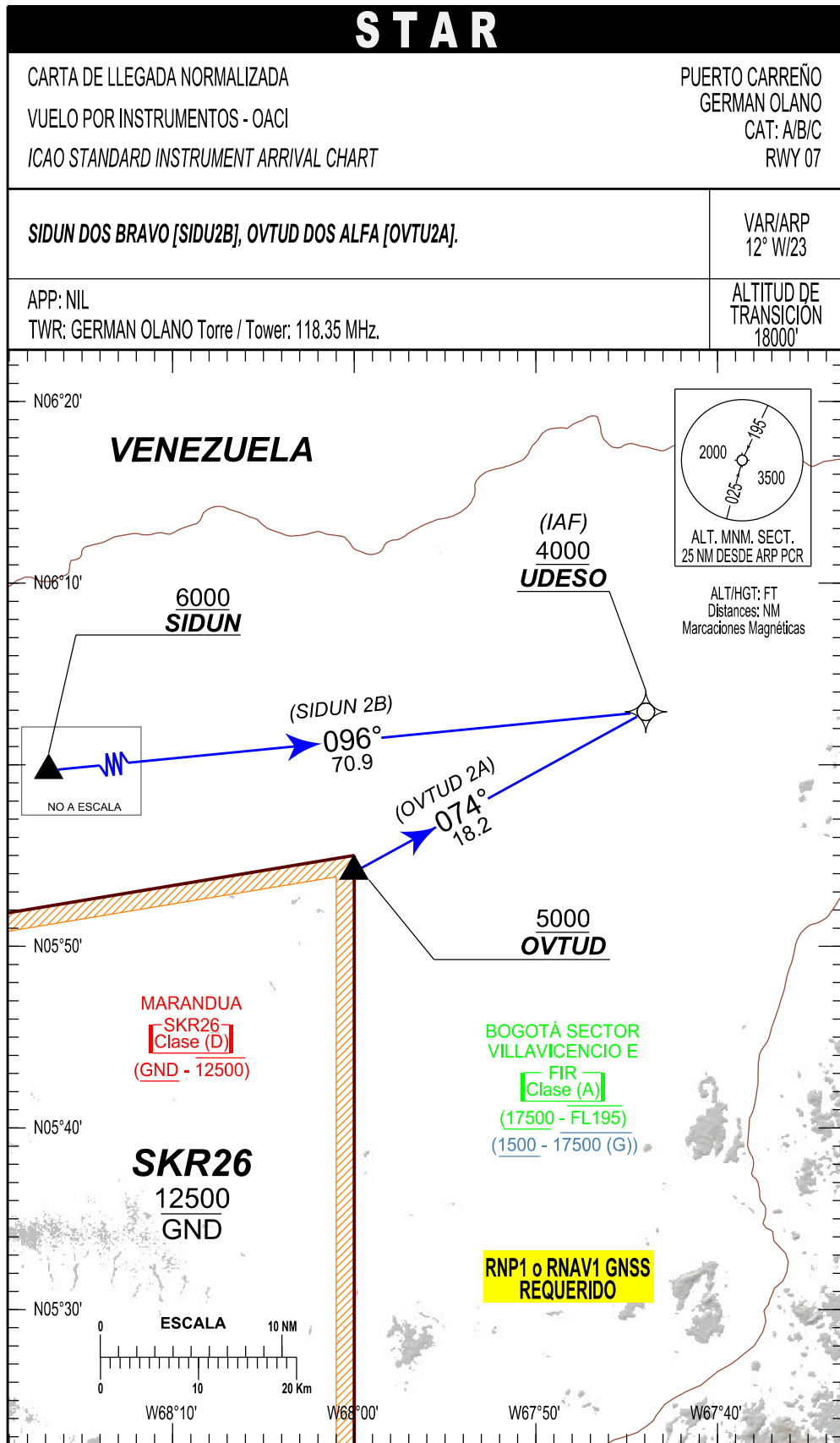


GRUPO DISEÑO PROCESAMIENTOS DE VUELO - 02/11/23

**PUERTO CARREÑO / GERMAN OLANO  
SKPC / SID RWY 25**

PATH TERM	NOMBRE PUNTO DE RECORRIDO	FB FO	RUMBO M° (T°)	DISTANCIA ENTRE PUNTOS (NM)	DIRECCIÓN DEL VIRAJE	ALTITUD + / AT / -	LÍMITE DE VELOCIDAD (KT)	PDG %
<b>SIDUN 2D</b>								
CF	PC902	FB	252° (240.00°)	2,57	X	700+	200	3,30%
TF	SIDUN	FB	272°(260.46°)	83,36	X	7000+	X	3,30%
<b>OVTUD 2B</b>								
CF	PC902	FB	252° (240.00°)	2,57	X	700+	200	3,30%
TF	OVTUD	FB	253°(241.07°)	31,62	X	5000+	X	3,30%

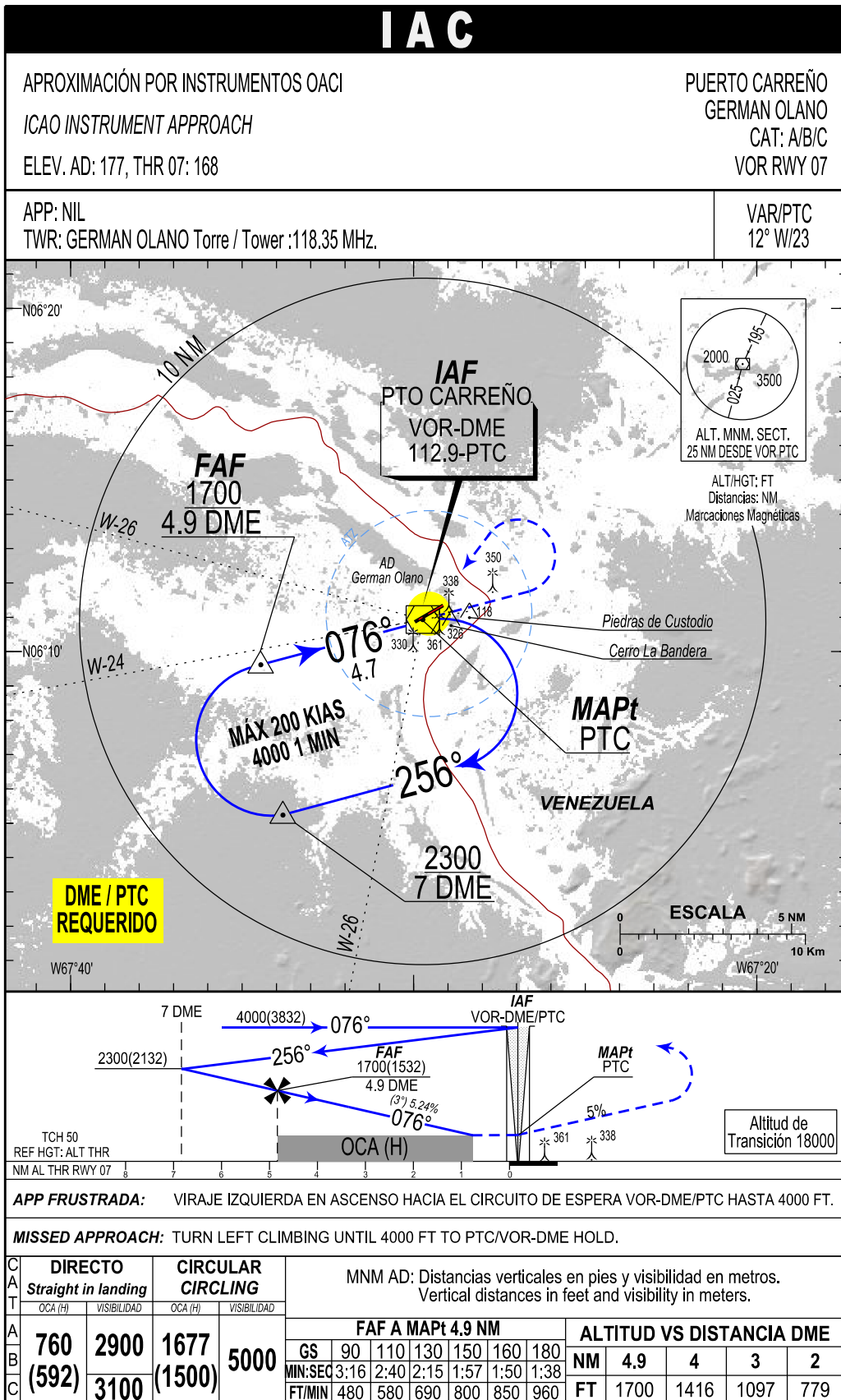
**NOTA: \* PARA COORDENADAS DE WPT, VER CUADRO COORDENADAS PROCEDIMIENTOS PBN SKPC**

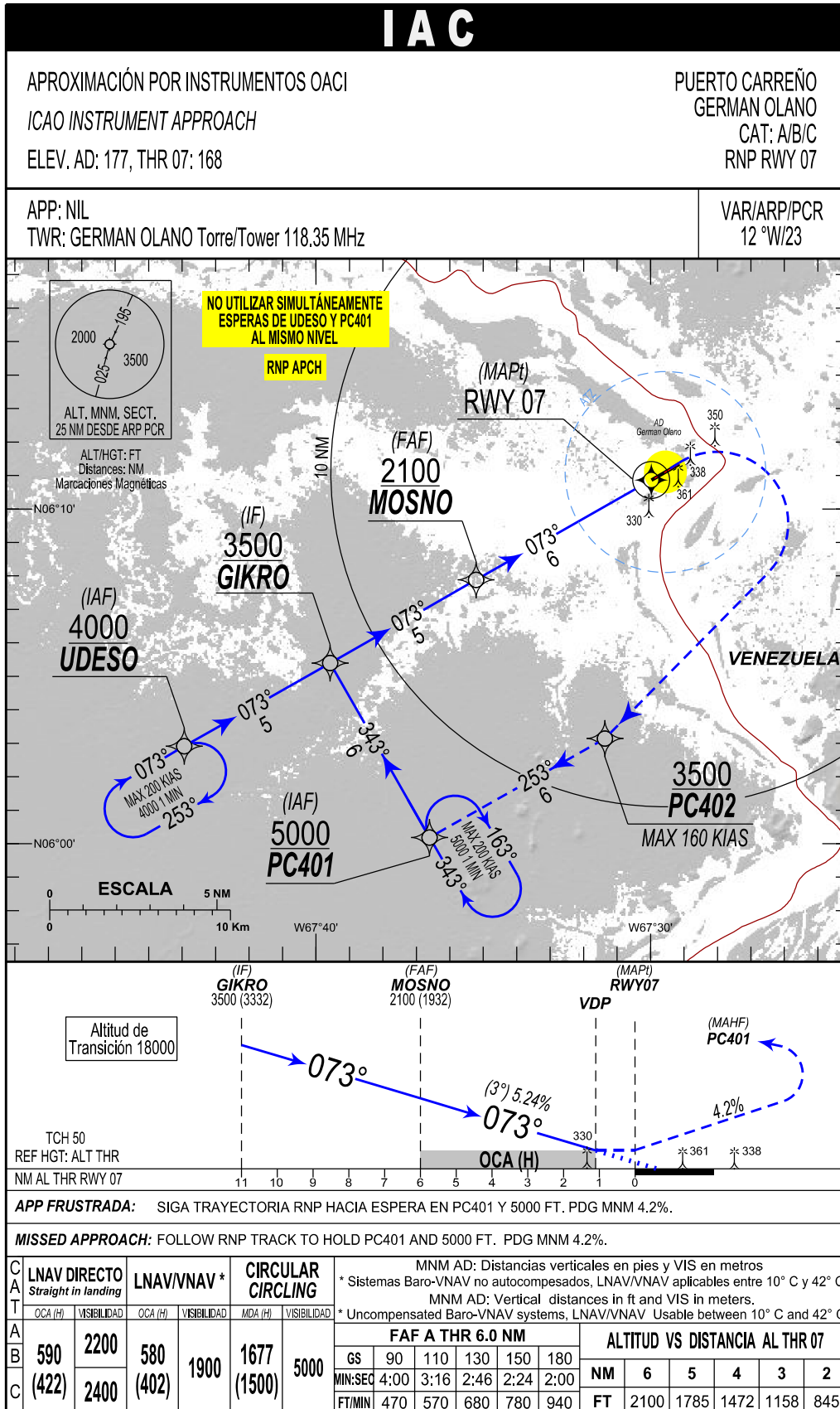


**PUERTO CARREÑO / GERMAN OLANO  
SKPC / STAR RWY 07**

PATH TERM	NOMBRE PUNTO DE RECORRIDO	FB FO	RUMBO M° (T°)	DISTANCIA ENTRE PUNTOS (NM)	DIRECCIÓN DEL VIRAJE	ALTITUD + / AT / -	LÍMITE DE VELOCIDAD (KT)	PDG
<b>SIDUN 2B</b>								
IF	SIDUN	X	X	X	X	6000+	X	X
TF	UDES0 (IAF)	FB	096° (084.21°)	70,91	X	4000+	X	X
<b>OVTUD 2A</b>								
IF	OVTUD	X	X	X	X	5000+	X	X
TF	UDES0 (IAF)	FB	074° (061.59°)	18,19	X	4000+	X	X

**NOTA: \* PARA COORDENADAS DE WPT, VER CUADRO COORDENADAS PROCEDIMIENTOS PBN SKPC.**





**PUERTO CARREÑO / GERMAN OLANO  
SKPC / RNP RWY 07**

PATH TERM	NOMBRE PUNTO DE RECORRIDO	FB / FO	RUMBO M°(T°)	DISTANCIA ENTRE PUNTOS (NM)	DIRECCIÓN DEL VIRAJE	ALTITUD +/AT/-	LÍMITE DE VELOCIDAD (KT)	VPA
<b>BARRA EN T TRAMO LATERAL DERECHO</b>								
<b>IF</b>	<b>PC401 (IAF R)</b>	FB	X	X	X	5000+	X	X
<b>TF</b>	<b>GIKRO (IF)</b>	FB	343°(330.35°)	6	X	3500+	X	X
<b>TF</b>	<b>MOSNO (FAF)</b>	FB	073°(060.35°)	5	X	2100+	X	X
<b>TF</b>	<b>RWY07 (MAPt)</b>	FO	073°(060.35°)	6	X	218+	X	(-3°) -5.24%
<b>DF</b>	<b>PC402</b>	FB	X	X	R	3500+	160	4,20%
<b>TF</b>	<b>PC401 (MAHF)</b>	FO	253°(240.36°)	6	X	5000+	200	4,20%
<b>BARRA EN T TRAMO CENTRAL</b>								
<b>IF</b>	<b>UDES0 (IAF C)</b>	FB	X	X	X	4000+	X	X
<b>TF</b>	<b>GIKRO (IF)</b>	FB	073°(060.35°)	5	X	3500+	X	X
<b>TF</b>	<b>MOSNO (FAF)</b>	FB	073°(060.35°)	5	X	2100+	X	X
<b>TF</b>	<b>RWY07 (MAPt)</b>	FO	073°(060.35°)	6	X	218+	X	(-3°) -5.24%
<b>DF</b>	<b>PC402</b>	FB	X	X	R	3500+	160	4,20%
<b>TF</b>	<b>PC401 (MAHF)</b>	FO	253°(240.36°)	X	X	5000+	200	4,20%

PATH TERM	NOMBRE PUNTO DE RECORRIDO	FB / FO	RUMBO OUTBOUND M° (T°)	RUMBO INBOUND M° (T°)	DIRECCIÓN DEL VIRAJE	ALTITUD + / AT / -	LÍMITE DE VELOCIDAD (KT)	OUTBOUND INBOUND (MIN)
<b>HM</b>	<b>PC401</b>	FO	163°(150.35°)	343°(330.35°)	R	5000+	200	1 MIN
<b>HM</b>	<b>UDES0</b>	FO	253°(240.35°)	073°(060.35°)	R	4000+	200	1 MIN

**NOTA: \* PARA COORDENADAS DE WPT, VER CUADRO COORDENADAS PROCEDIMIENTOS PBN SKPC**

# CARTA DE VISIBILIDAD

PUERTO CARREÑO / GERMAN OLANO / COLOMBIA

ELEVACIÓN AD

54 M - 177 FT

CONVENCIONES

ELEVACIÓN (FT)

Puerto Carreño TWR

118.35 MHZ

PISTA  
VIAS  
HIDROGRAFIA  
POBLACIONES  
ELEVACIÓN MÁXIMA  
FRONTERA



75 - 230  
231 - 545  
546 - 855  
856 - 1165  
1166 - 1480  
1481 - 1635



GRUPO DISEÑO PROCEDIMIENTOS DE VUELO - 02/11/23