

**SKPA AD 2.1 INDICADOR DE LUGAR/NOMBRE DEL AERÓDROMO**  
**SKPA AD 2.1 AERODROME LOCATION INDICATOR AND NAME**

**SKPA - JUAN JOSE RONDON**

**SKPA AD 2.2 DATOS GEOGRÁFICOS Y ADMINISTRATIVOS DEL AERÓDROMO**  
**SKPA AD 2.2 AERODROME GEOGRAPHICAL AND ADMINISTRATIVE DATA**

1	<b>Coordenadas ARP y Emplazamiento</b>	054553.86N 0730619.12W NIL
	<b>ARP coordinates and site at AD</b>	
2	<b>Dirección y Distancia de la Ciudad</b>	2 km
	<b>Direction and distance from (city)</b>	
3	<b>Elevación / Temperatura de Referencia</b>	Elev: 8174 FT (2491 M) / T: 14° C
	<b>Elevation/Reference temperature</b>	
4	<b>Ondulación Geoidal en PSN ELEV AD</b>	NIL
	<b>Geoid Undulation at AD ELEV PSN</b>	
5	<b>Declinación Magnética / Año (cambio anual)</b>	9° W (2022)/0°15'W
	<b>Magnetic Variation / Year (annual change)</b>	
6	<b>Administración del aeródromo</b>	Unidad Administrativa Especial de Aeronáutica Civil
	<b>AD Administration</b>	
	<b>Dirección</b>	Aeropuerto Paipa
	<b>Address</b>	
	<b>Teléfono</b>	+57 60 (4) 7850493
	<b>Telephone number</b>	
	<b>WEBSITE / Email address</b>	NIL
	<b>AFS address</b>	No
7	<b>Tipo de Tránsito</b>	VFR
	<b>Types of Traffic permitted</b>	
8	<b>Observaciones</b>	Departamento Boyacá
	<b>Remarks</b>	Boyaca Department

**SKPA AD 2.3 HORAS DE FUNCIONAMIENTO**  
**SKPA AD 2.3 OPERATIONAL HOURS**

1	<b>Explotador del AD</b>	1200-2300
	<b>AD Operator</b>	
2	<b>Aduana e inmigración</b>	No
	<b>Customs and Immigration</b>	
3	<b>Servicios Médicos y de Sanidad</b>	No
	<b>Health and Sanitation</b>	

4	Oficina de Información AIS	No
	<i>AIS Briefing Office</i>	
5	Oficina de Notificación ATS (ARO)	No
	<i>ATS Reporting Office (ARO)</i>	
6	Oficina de Información MET	No
	<i>MET Briefing Office</i>	
7	Servicios de Tránsito Aéreo (ATS)	No
	<i>Air Traffic Service (ATS)</i>	
8	Abastecimiento de Combustible	No
	<i>Fuelling</i>	
9	Servicios de Escala	No
	<i>Handling</i>	
10	Servicios de Seguridad de la Aviación	No
	<i>Security</i>	
11	Descongelamiento	No
	<i>De-icing</i>	
12	Observaciones	NIL
	<i>Remarks</i>	NIL

**SKPA AD 2.4 SERVICIOS E INSTALACIONES DE ESCALA  
SKPA AD 2.4 HANDLING SERVICES AND FACILITIES**

1	Elementos Disponibles para el Manejo de Carga	No
	<i>Cargo-handling facilities</i>	
2	Tipo de Combustible y Lubricantes	No
	<i>Fuel/oil types</i>	
3	Instalaciones y Capacidad de Abastecimiento de Combustible	No
	<i>Fuelling Facilities and Capacity</i>	
4	Medidas para la Descongelación	No
	<i>De-icing facilities</i>	
5	Espacio de Hangar para las ACFT de paso	No
	<i>Hangar space for visiting ACFT</i>	
6	Instalaciones y Servicios de Reparación para las ACFT de paso	No
	<i>Repair facilities for visiting ACFT</i>	
7	Observaciones	NIL
	<i>Remarks</i>	NIL

**SKPA AD 2.5 INSTALACIONES Y SERVICIOS PARA PASAJEROS  
SKPA AD 2.5 PASSENGER FACILITIES**

1	Hoteles	En la ciudad
	<i>Hotels</i>	In town
2	Restaurantes	No

	<b>Restaurants</b>	
3	<b>Posibilidades de Transporte</b>	No
	<b>Transportation Possibilities</b>	
4	<b>Instalaciones y servicios médicos</b>	No
	<b>Medical Facilities</b>	
5	<b>Banco</b>	No
	<b>Oficina de Correos</b>	
	<b>Bank</b>	
	<b>Post Office</b>	
6	<b>Oficina de Turismo</b>	No
	<b>Tourism Office</b>	
7	<b>Observaciones</b>	NIL
	<b>Remarks</b>	
		NIL

**SKPA AD 2.6 SERVICIOS DE SALVAMENTO Y EXTINCIÓN DE INCENDIOS**  
**SKPA AD 2.6 RESCUE AND FIREFIGHTING SERVICES**

1	<b>Categoría AD para Extinción de Incendios</b>	CAT 4
	<b>AD Category for Fire Fighting</b>	
2	<b>Equipo de Salvamento</b>	No
	<b>Rescue equipment</b>	
3	<b>Capacidad para Retirar ACFT Inutilizadas</b>	No
	<b>Capability for Removal of Disabled ACFT</b>	
4	<b>Observaciones</b>	Capacidad total de descarga 350 L/min
	<b>Remarks</b>	Total discharge capacity 350 L/min

**SKPA AD 2.7 DISPONIBILIDAD SEGÚN LA ESTACIÓN DEL AÑO-REMOCIÓN DE OBSTÁCULOS EN LA SUPERFICIE**  
**SKPA AD 2.7 SEASONAL AVAILABILITY – CLEARING**

1	<b>Tipos de Equipo de Remoción de Obstáculos</b>	No
	<b>Types of clearing equipment</b>	
2	<b>Prioridad de Remoción de Obstáculos</b>	No
	<b>Clearance priorities</b>	
3	<b>Observaciones</b>	NIL
	<b>Remarks</b>	
		NIL

**SKPA AD 2.8 DATOS SOBRE PLATAFORMAS, CALLES DE RODAJE  
Y EMPLAZAMIENTOS/POSICIONES DE VERIFICACIÓN DE EQUIPO  
SKPA AD 2.8 APRONS, TAXIWAYS AND CHECK LOCATIONS / POSITIONS DATA**

1	<b>Designación, Superficie y Resistencia de las Plataformas</b>	<b>ID</b>	<b>Superficie</b>	<b>Resistencia</b>		
	<i>Designation, Surface and Strength of Aprons</i>	<i>Designator</i>	<i>Surface</i>	<i>Strength</i>		
		Plataforma / Apron	Concreto / Concrete	PCN 44/R/C/W/T		
2	<b>Designación, Ancho, Superficie y Resistencia de las Calles de Rodaje</b>	<b>Calles de rodaje ID</b>	<b>Ancho</b>	<b>Superficie</b>	<b>Resistencia</b>	<b>Observaciones</b>
	<i>Designation, Width, Surface and Strength of Taxiways</i>	<i>Designator of TWY</i>	<i>Width</i>	<i>Surface</i>	<i>Strength</i>	<i>Remark</i>
		A	15 M	Asfalto / Asphalt	PCN 17/F/D/X/T	
3	<b>Emplazamiento y Elevación del ACL</b>	No				
	<i>Location and Elevation of ACL</i>					
4	<b>Emplazamiento Puntos de Verificación VOR</b>	VOR: No				
	<i>VOR Checkpoints Location</i>					
5	<b>Posición Puntos de Verificación del INS</b>	INS: No				
	<i>Position of INS Checkpoints</i>					
6	<b>Observaciones</b>	NIL				
	<i>Remarks</i>	NIL				

**SKPA AD 2.9 SISTEMA DE GUÍA Y CONTROL DEL MOVIMIENTO EN LA SUPERFICIE Y SEÑALES**

**SKPA AD 2.9 SURFACE MOVEMENT GUIDANCE AND CONTROL SYSTEM AND MARKINGS**

1	<b>Uso de Señales ID en los Puestos de ACFT Guías de TWY Sistema de Guía Visual de Atraque</b>	Ejes señalizados con pintura
	<i>Use of ACFT Stand ID signs Visual Docking/Parking Guidance System</i>	Axles marked with paint
2	<b>Señales e Iluminación RWY y TWY</b>	RWY: Números de orientación, eje, zona de toma de contacto, borde de pista señalizados con pintura blanca TWY: Borde, eje y puntos de espera señalizados con pintura amarilla
	<i>RWY and TWY Markings and Lighting</i>	RWY: Orientation numbers, axis, touchdown zone, runway edge marked with white paint TWY: Edge, axis and holding points marked with yellow paint
3	<b>Barras de Parada y Luces de Protección RWY</b>	NIL

	<b>Stop Bars and RWY guard lights</b>	
4	<b>Otras Medidas de Protección de RWY</b>	NIL
	<b>Other RWY protection measures</b>	NIL
5	<b>Observaciones</b>	NIL
	<b>Remarks</b>	NIL

**SKPA AD 2.10 OBSTÁCULOS DE AERÓDROMO  
SKPA AD 2.10 AERODROME OBSTACLES**

<i>En el Área 2 / In Area 2</i>					
ID OBST	Tipo de OBST	Posición OBST	ELEV y HGT OBST	Marcación del OBST / Tipo, Color de LGT OBST	Observaciones
<i>OBST ID</i>	<i>OBST type</i>	<i>OBST position</i>	<i>ELEV and HGT OBST</i>	<i>Markings / Type, colour of LGT OBS</i>	<i>Remarks</i>
a	b	c	d	e	f
NOTE: Consultar listado de Obstáculos en el siguiente enlace / See list of Obstacles in the following link: <a href="https://www.aerocivil.gov.co/servicios-a-la-navegacion/servicio-de-informacion-aeronautica-ais/conjunto-de-datos-aip">https://www.aerocivil.gov.co/servicios-a-la-navegacion/servicio-de-informacion-aeronautica-ais/conjunto-de-datos-aip</a>					
<i>En el Área 3 / In Area 3</i>					
ID OBST	Tipo de OBST	Posición OBST	ELEV y HGT OBST	Marcación del OBST / Tipo, Color de LGT OBST	Observaciones
<i>OBST ID</i>	<i>OBST type</i>	<i>OBST position</i>	<i>ELEV and HGT OBST</i>	<i>Markings / Type, colour of LGT OBS</i>	<i>Remarks</i>
a	b	c	d	e	f
NOTE: NIL					

**SKPA AD 2.11 INFORMACIÓN METEOROLÓGICA PROPORCIONADA  
SKPA AD 2.11 METEOROLOGICAL INFORMATION PROVIDED**

1	<b>Oficina MET Conexa</b> <i>Associated MET Office</i>	No
2	<b>Horas de Servicio</b> <b>Oficina MET fuera del HR</b>	No
	<i>Hours of Service</i> <i>MET Office outside HR of Service</i>	
3	<b>Oficina Responsable de la Preparación TAF</b> <b>Período de Validez</b>	No
	<i>Office Responsible for TAF Preparation</i> <i>Period of Validity</i>	
4	<b>Disponibilidad TREND</b> <b>Intervalo de Expedición</b>	No

	<b>Trend Forecast Interval of Issuance</b>	
5	<b>Exposiciones Verbales y Consulta</b>	
	<b>Briefing and/ or Consultation Provided</b>	
6	<b>Documentación de Vuelo Idioma(s) Usado</b>	No
	<b>Flight Documentation Language(s) Used</b>	
7	<b>Cartas Disponibles y Otra Información</b>	No
	<b>Charts and Other Information Available</b>	
8	<b>Equipo Suplementario Disponible</b>	No
	<b>Supplementary Equipment Available</b>	
9	<b>Dependencias ATS a las que se Suministra Información MET</b>	No
	<b>ATS Units Provided with MET Information</b>	
10	<b>Información Adicional (Limitación del Servicio)</b>	NIL
	<b>Additional Information (Limitation of Service)</b>	NIL

**SKPA AD 2.12 CARACTERÍSTICAS FÍSICAS DE LA PISTA  
SKPA AD 2.12 RUNWAY PHYSICAL CHARACTERISTICS**

<b>Designaciones RWY</b>	<b>BRG GEO y MAG</b>	<b>Dimensiones de la RWY (m)</b>	<b>Resistencia (PCN) y Superficie RWY</b>	<b>COORD THR/ EXTREMO RWY y GUND</b>	<b>ELEV THR y MAX ELEV de la TDZ de las RWY de PA</b>	
<b>RWY Designations</b>	<b>GEO and MAG BRG</b>	<b>Dimension of RWY (mM)</b>	<b>Strength (PCN) and Surface of RWY</b>	<b>THR COORD / RWY END and GUND</b>	<b>THR ELEV and Highest ELEV of TDZ of PA RWY</b>	
1	2	3	4	5	6	
05	036.87 / 046	1540 x 23	PCN 17/F/D/X/T Asfalto / Asphalt SWY: No	054533.87N 0730634.10W — GUND: —	THR 8167 FT —	
23	216.87 / 226	1540 x 23	PCN 17/F/D/X/T Asfalto / Asphalt SWY: No	054613.86N 0730604.15W — GUND: —	THR 8160 FT —	
<b>Pendiente RWY y SWY</b>	<b>Dimensiones SWY (m)</b>	<b>Dimensiones CWY (m)</b>	<b>Dimensiones Franja (m)</b>	<b>Dimensiones RESA (m)</b>	<b>Emplazamiento RAG</b>	<b>OFZ</b>
<b>Slope RWY and SWY</b>	<b>Dimensions SWY(m)</b>	<b>Dimensions CWY (m)</b>	<b>Dimensions Strip (m)</b>	<b>Dimensions RESA (m)</b>	<b>Location RAG</b>	<b>OFZ</b>
7	8	9	10	11	12	13
For Rwy 05: NIL	No	No	1660 x 80	No	NIL	No

Pendiente RWY y SWY	Dimensiones SWY (m)	Dimensiones CWY (m)	Dimensiones Franja (m)	Dimensiones RESA (m)	Emplazamiento RAG	OFZ
<i>Slope RWY and SWY</i>	<i>Dimensions SWY(m)</i>	<i>Dimensions CWY (m)</i>	<i>Dimensions Strip (m)</i>	<i>Dimensions RESA (m)</i>	<i>Location RAG</i>	<i>OFZ</i>
7	8	9	10	11	12	13
For Rwy 23: NIL	No	No	1660 x 80	No	NIL	No
Designaciones RWY	Observaciones					
<i>RWY Designations</i>	<i>Remarks</i>					
1	14					
05	Clave de referencia de aeródromo 2B Aerodrome reference code 2B					
23	NIL					

**SKPA AD 2.13 DISTANCIAS DECLARADAS**  
**SKPA AD 2.13 DECLARED DISTANCES**

Designaciones RWY <i>RWY Designations</i>	TORA (m)	TODA (m)	ASDA (m)	LDA (m)	Observaciones <i>Remarks</i>
1	2	3	4	5	6
05	1600	1600	1600	1540	NIL
23	1540	1540	1540	1540	NIL

**SKPA AD 2.14 LUCES DE APROXIMACIÓN Y DE PISTA**  
**SKPA AD 2.14 APPROACH AND RUNWAY LIGHTING**

Designaciones RWY	Tipo, LEN y INTST LGT APCH	Color RTHL y WBAR	Tipo VASIS, (MEHT) PAPI	LEN, LGT TDZ	LEN, Separación, Color INTST RCLL
<i>RWY Designations</i>	<i>APCH LGT Type LEN and INTST</i>	<i>RTHL Colour and WBAR</i>	<i>VASIS Type, (MEHT) PAPI</i>	<i>TDZ, LGT LEN</i>	<i>RCLL LEN, Spacing, Colour, INTST</i>
1	2	3	4	5	6
05	NIL	NIL	No	NIL	NIL
23	NIL	NIL	No	NIL	NIL
Designaciones RWY	LEN, Separación, Color INTST REDL	Color, RENL WBAR	LEN y Color STWL (m)	LGT Identificadoras de Fin de RWY (REIL)	Observaciones
<i>RWY Designations</i>	<i>REDL LEN, Spacing, Colour INTST</i>	<i>RENL WBAR, Colour</i>	<i>STWL LEN (m) Colour</i>	<i>RWY LGT end Identifiers (REIL)</i>	<i>Remarks</i>
1	7	8	9	10	11
05	NIL	NIL	NIL	NIL	NIL
23	NIL	NIL	NIL	NIL	NIL

**SKPA AD 2.15 OTROS SISTEMAS DE ILUMINACIÓN Y FUENTES  
SECUNDARIAS DE ENERGÍA ELÉCTRICA  
SKPA AD 2.15 OTHER LIGHTING, SECONDARY POWER SUPPLY**

1	<b>Emplazamiento, Características y Horas de Operación del ABN/IBN</b>	NIL
	<b>ABN/IBN location, characteristics and hours of operation</b>	
2	<b>Emplazamiento e Iluminación LDI / LDI Location and Lighting</b>	LDI: NIL
	<b>Emplazamiento e Iluminación Anemómetro / Anemometer Location and Lighting</b>	WDI: NIL
3	<b>Luces de Borde de TWY / TWY Edge lighting</b>	A NIL
	<b>Luces de Eje de TWY / TWY Centerline lighting</b>	A NIL
4	<b>Fuente Secundaria PWR Tiempo de Conmutación</b>	NIL
	<b>Secondary PWR Unit Switch Over Time</b>	
5	<b>Observaciones</b>	NIL
	<b>Remarks</b>	NIL

**SKPA AD 2.16 ZONA DE ATERRIZAJES PARA HELICÓPTEROS  
SKPA AD 2.16 HELICOPTER LANDING AREA**

1	<b>Coordenadas TLOF o THR de FATO</b>	No
	<b>Coordinates TLOF or THR of FATO</b>	
	<b>GUND</b>	No
2	<b>ELEV TLOF y/o FATO (m/ft)</b>	No
	<b>TLOF and/or FATO ELEV (m/ft)</b>	
3	<b>Dimensiones, SFC, Resistencia y Señales de TLOF y FATO</b>	No,
	<b>TLOF and FATO Dimensions, SFC, Strength and Markings</b>	
4	<b>BRG de FATO</b>	No.
	<b>True BRG of FATO</b>	
5	<b>Distancias Declaradas Disponible</b>	No
	<b>Declared Distance Available</b>	
6	<b>Iluminación de APP y de la FATO</b>	No
	<b>APP and FATO Lighting</b>	
7	<b>Observaciones</b>	No
	<b>Remarks</b>	



**SKPA AD 2.17 ESPACIO AÉREO DE LOS SERVICIOS DE TRÁNSITO AÉREO**  
**SKPA AD 2.17 AIR TRAFFIC SERVICES AIRSPACE**

1	<b>Designación y Límites Laterales</b>	
	<i>Designation and Lateral Limits</i>	
2	<b>Límites Verticales</b>	
	<i>Vertical limits</i>	
3	<b>Clasificación del Espacio Aéreo</b>	
	<i>Airspace Classification</i>	
4	<b>Distintivo de Llamada ATS Idiomas</b>	
	<i>ATS Unit Call Sign Language(s)</i>	
5	<b>Altitud de Transición</b>	-
	<i>Transition altitude</i>	
6	<b>Horas de Aplicabilidad</b>	
	<i>Hours of Applicability</i>	
7	<b>Observaciones</b>	
	<i>Remarks</i>	

**SKPA AD 2.18 INSTALACIONES DE COMUNICACIONES ATS**  
**SKPA AD 2.18 ATS COMMUNICATION FACILITIES**

<b>Designación del Servicio</b>	<b>Distintivo de Llamada</b>	<b>Frecuencia y Canales</b>	<b>Horas de Funcionamiento</b>	<b>Dirección de Conexión</b>	<b>SATVOICE</b>	<b>Observaciones</b>
<i>Service Designation</i>	<i>Call sign</i>	<i>Frequency and Channel(s)</i>	<i>Hours of Operation</i>	<i>Logon address</i>		<i>Remarks</i>
1	2	3	4	5	6	7
APP	Bucaramanga Aproximacion	119.000 MHZ	NIL	NIL	NIL	NIL
OTHER		122.900 MHZ	1200-2300	NIL	NIL	Auto anúncios / self-advertisements
MET		127.800 MHZ	1200-2300	NIL	NIL	Emisión de radio meteorológica de superficie.

**SKPA AD 2.19 RADIOAYUDAS PARA LA NAVEGACIÓN Y EL ATERRIZAJE**  
**SKPA AD 2.19 RADIO NAVIGATION AND LANDING AIDS**

<b>Tipo de Ayuda Variación Magnética Tipo OPS Soportada para ILS / MLS / GLS, GNSS básico y SBAS Clasificación para ILS Clasificación y Designaciones de las Instalaciones de APCH para GBAS Declinación Estación VOR/ILS/MLS</b>	<b>ID</b>	<b>FREQ y/ and CH</b>	<b>HR de Funciona- miento</b>	<b>COORD GEO de la Antena</b>	<b>ELEV Antena DME</b>	<b>RDO Volumen SER FM Punto de Referencia GBAS</b>	<b>Observaciones</b>
<b>Type of Aids Magnetic Variation type of Supported OPS for ILS/MLS/GLS, basic GNSS and SBAS Classification for ILS Facility classification and APCH facility designation(s) for GBAS VOR/ILS/MLS Station Declination</b>			<b>HR of Operation</b>	<b>Site of Antenna COORD</b>	<b>ELEV of DME Antenna</b>	<b>Service Volume RDO from GBAS Reference Point</b>	<b>Remarks</b>
1	2	3	4	5	6	7	8
NIL	NIL		NIL	NIL	NIL	NIL	NIL

**SKPA AD 2.20 REGLAMENTACIÓN LOCAL  
SKPA AD 2.20 LOCAL AERODROME REGULATIONS**

NIL

NIL

**SKPA AD 2.21 PROCEDIMIENTOS DE ATENUACIÓN DE RUIDO  
SKPA AD 2.21 NOISE ABATEMENT PROCEDURES**

NIL

NIL

**SKPA AD 2.22 PROCEDIMIENTOS DE VUELO  
SKPA AD 2.22 FLIGHT PROCEDURES**

NIL

NIL

**SKPA AD 2.23 INFORMACIÓN SUPLEMENTARIA  
SKPA AD 2.23 ADDITIONAL INFORMATION**

NIL

NIL

**SKPA AD 2.24 CARTAS RELACIONADAS CON UN AERÓDROMO  
SKPA AD 2.24 CHARTS RELATED TO AN AERODROME**

<i>Charts</i>	<i>Pages</i>
Aerodrome Heliport Chart – ICAO	AD 2 SKPA - 12
SID - ICAO - YACA1D BUPK1A DOPL1B RWY 23 RNAV	AD 2 SKPA - 13
STAR - ICAO - EJA1K MOGO1H AKRO1A RWY 05 RNAV	AD 2 SKPA - 15
RVFP - ICAO - RNP D RWY 05	AD 2 SKPA - 17

PLANO DE AERÓDROMO  
OACI  
CLAVE REFERENCIA: 2B

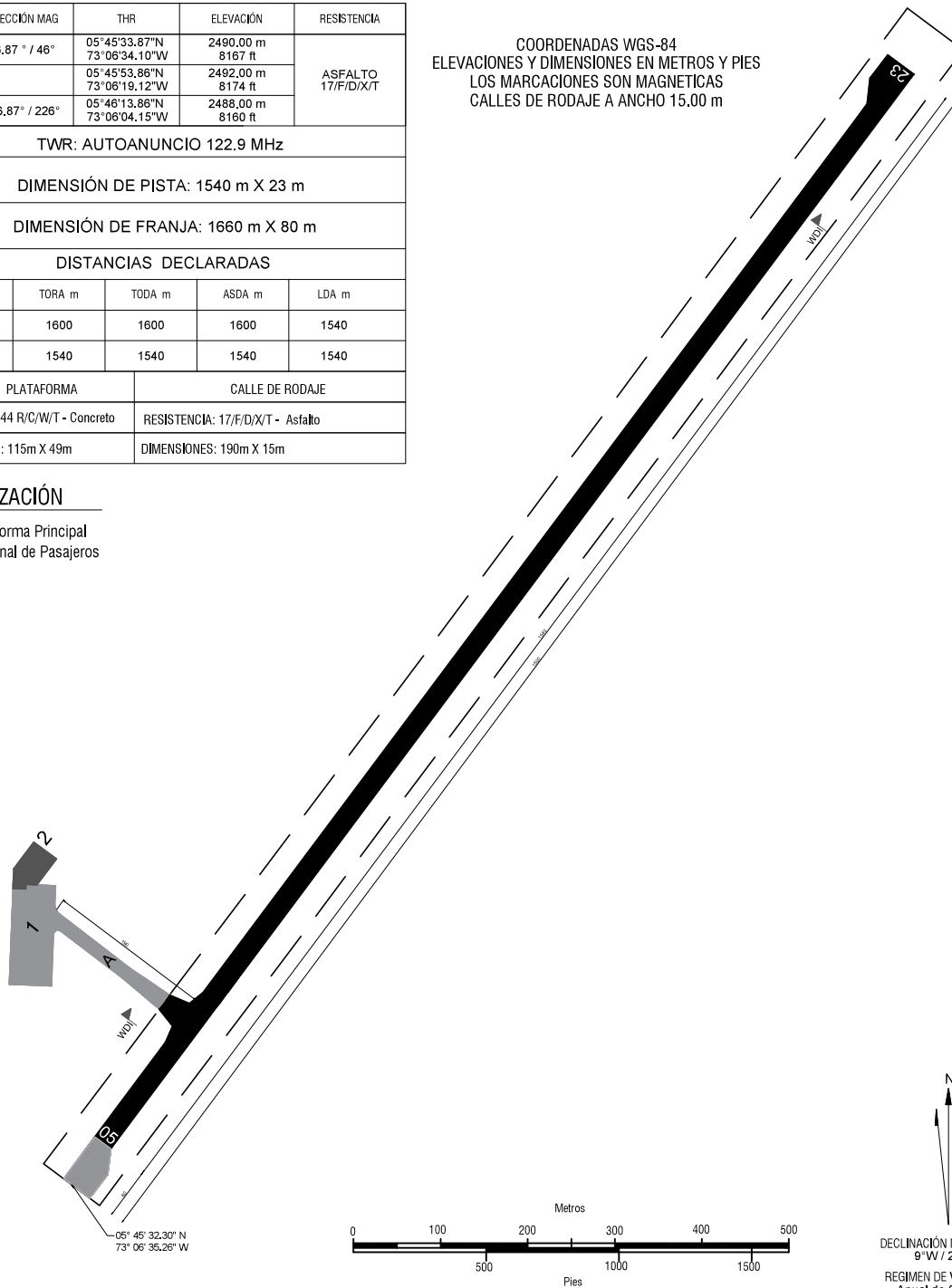
SKPA - PAIPA  
JUAN JOSE RONDON  
COLOMBIA

RWY	DIRECCIÓN MAG	THR	ELEVACIÓN	RESISTENCIA
05	36.87° / 46°	05°45'33.87"N 73°06'34.10"W	2490.00 m 8167 ft	ASFALTO 17/F/D/X/T
ARP		05°45'53.86"N 73°06'19.12"W	2492.00 m 8174 ft	
23	216.87° / 226°	05°48'13.86"N 73°06'04.15"W	2488.00 m 8160 ft	
TWR: AUTOANUNCIO 122.9 MHz				
DIMENSIÓN DE PISTA: 1540 m X 23 m				
DIMENSIÓN DE FRANJA: 1660 m X 80 m				
DISTANCIAS DECLARADAS				
PISTA	TORA m	TODA m	ASDA m	LDA m
05	1600	1600	1600	1540
23	1540	1540	1540	1540
PLATAFORMA		CALLE DE RODAJE		
RESISTENCIA: 44 R/C/W/T - Concreto		RESISTENCIA: 17/F/D/X/T - Asfalto		
DIMENSIONES: 115m X 49m		DIMENSIONES: 190m X 15m		

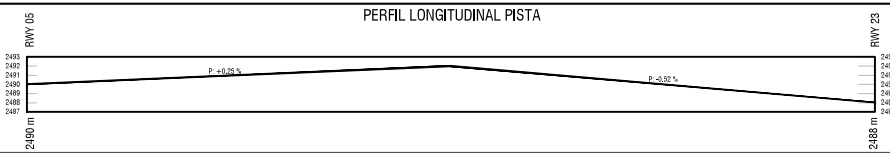
COORDENADAS WGS-84  
ELEVACIONES Y DIMENSIONES EN METROS Y PIES  
LOS MARCACIONES SON MAGNETICAS  
CALLES DE RODAJE A ANCHO 15.00 m

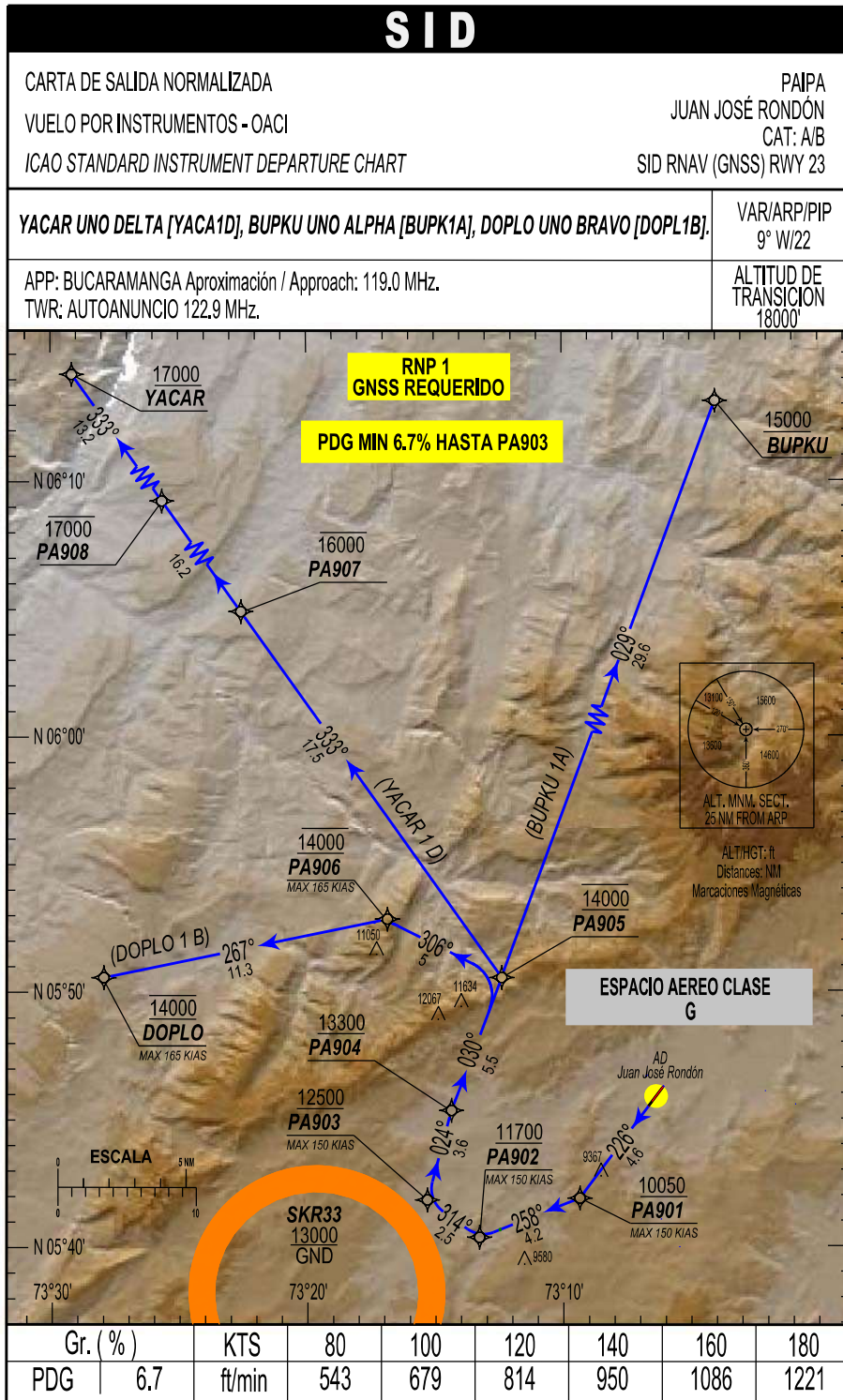
**LOCALIZACIÓN**

1. Plataforma Principal
2. Terminal de Pasajeros



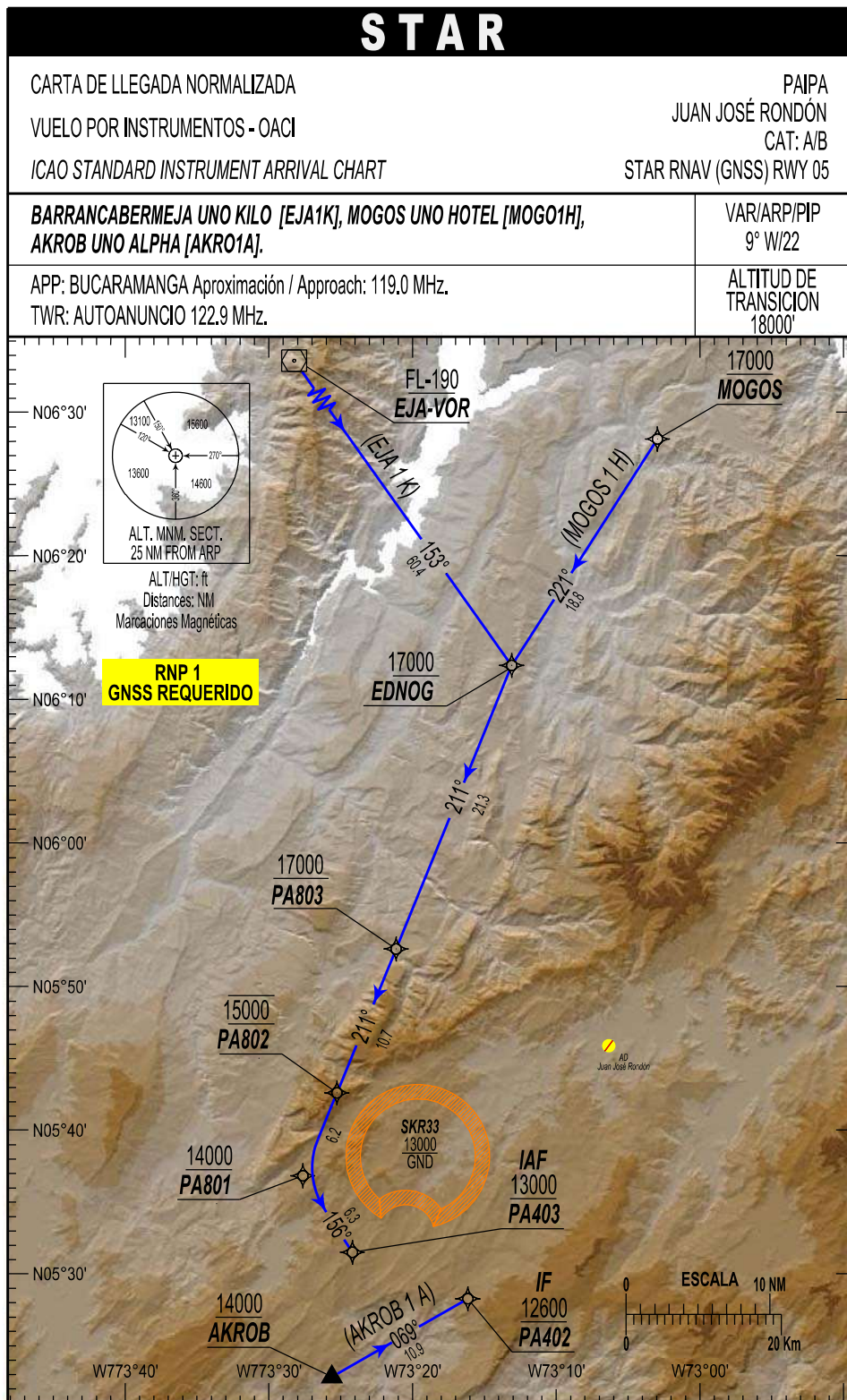
PERFIL LONGITUDINAL PISTA





PAIPA/ JUAN JOSÉ RONDÓN  
SKPA/ SID RNAV (GNSS) RWY23

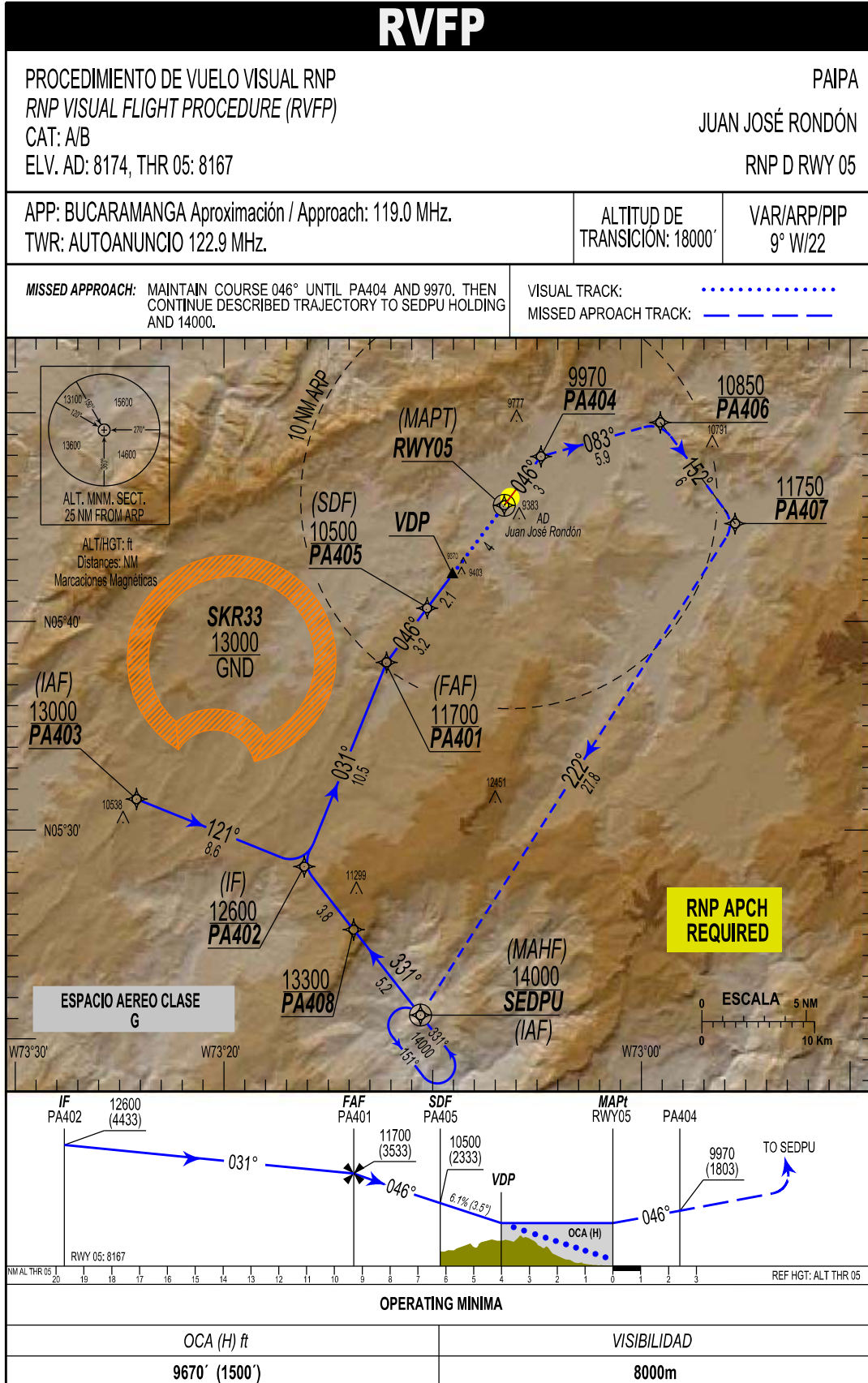
PATH TERM	NOMBRE PUNTO DE RECORRIDO	LATITUD (NORTE) 0°/0' /0.00 "	LONGITUD (WHISKEY) 0°/0' /0.00"	FB / FO	RUMBO M° (T°)	DISTANCIA ENTRE PUNTOS (NM)	DIRECCIÓN DEL VIRAJE	ALTITUD + / AT / -	LIMITE DE VELOCIDAD (Kts)	PDG
<b>DOPLO 1B</b>										
CF	PA901	05°41'52.83"	73°09'19.81"	FB	226° (216.90°)	4.58	X	10050+	150	6.7%
CF	PA902	05°40'20.70"	73°13'15.27"	FB	258° (248.67°)	4.20	X	11700+	150	6.7%
CF	PA903	05°41'48.34"	73°15'17.68"	FB	314° (305.56°)	2.50	X	12500+	150	6.7%
CF	PA904	05°45'18.46"	73°14'21.21"	FB	024° (015.07°)	3.61	X	13300+	X	X
TF	PA905	05°50'30.44"	73°12'23.46"	FB	030° (020.71°)	5.53	X	14000 AT	X	X
TF	PA906	05°52'47.28"	73°16'51.68"	FB	306° (297.00°)	5.00	X	14000 AT	165	X
TF	DOPLO	05°50'30.00"	73°27'57.00"	FB	267° (258.37°)	11.28	X	14000 AT	165	X
<b>YACAR 1D</b>										
CF	PA901	05°41'52.83"	73°09'19.81"	FB	226° (216.90°)	4.58	X	10050+	150	6.7%
CF	PA902	05°40'20.70"	73°13'15.27"	FB	258° (248.67°)	4.20	X	11700+	150	6.7%
CF	PA903	05°41'48.34"	73°15'17.68"	FB	314° (305.56°)	2.50	X	12500+	150	6.7%
CF	PA904	05°45'18.46"	73°14'21.21"	FB	024° (015.07°)	3.61	X	13300+	X	X
TF	PA905	05°50'30.44"	73°12'23.46"	FB	030° (020.71°)	5.53	X	14000 AT	X	X
TF	PA907	06°04'49.11"	73°22'35.79"	FB	333° (324.48°)	17.50	X	16000 -	X	X
TF	PA908	06°18'03.81"	73°32'03.11"	FB	333° (324.46°)	16.20	X	17000 -	X	X
TF	YACAR	06°28'53.00"	73°39'47.00"	FB	333° (324.45°)	13.24	X	17000+	X	X
<b>BUPKU 1A</b>										
CF	PA901	05°41'52.83"	73°09'19.81"	FB	226° (216.90°)	4.58	X	10050+	150	6.7%
CF	PA902	05°40'20.70"	73°13'15.27"	FB	258° (248.67°)	4.20	X	11700+	150	6.7%
CF	PA903	05°41'48.34"	73°15'17.68"	FB	314° (305.56°)	2.50	X	12500+	150	6.7%
CF	PA904	05°45'18.46"	73°14'21.21"	FB	024° (015.07°)	3.61	X	13300+	X	X
TF	PA905	05°50'30.44"	73°12'23.46"	FB	030° (020.71°)	5.53	X	14000 AT	X	X
TF	BUPKU	06°18'23.41"	73°02'00.05"	FB	029° (020.45°)	29.62	X	15000+	X	X



PAIPA/ JUAN JOSÉ RONDÓN  
SKPA/ STAR RNAV (GNSS) RWY 05

PATH TERM	NOMBRE PUNTO DE RECORRIDO	LATITUD (NORTE) 0°0' / 0.00 "	LONGITUD (WHISKEY) 0°0'0.00"	FB / FO	RUMBO M° (T°)	DISTANCIA ENTRE PUNTOS (NM)	DIRECCIÓN DEL VIRAJE	ALTITUD + / AT / -	LIMITE DE VELOCIDAD (Kts)	PDG
<b>EJA 1K</b>										
IF	EJA-VOR	07°01'43.00"	073°48'20.00"	X	X	X	X	19000+	X	X
TF	EDNOG	06°12'20.64"	073°13'05.83"	FB	153° (144.28°)	60.40	X	17000+	X	X
TF	PA803	05°52'31.58"	073°21'10.29"	FB	211° (202.01°)	21.30	X	17000+	X	X
TF	PA802	05°42'35.10"	073°25'15.62"	FB	211° (202.01°)	10.70	X	15000 AT	X	X
TF	PA801	05°36'48.72"	073°27'38.01"	FB	211° (202.01°)	6.21	X	14000+	X	X
TF	PA403 (IAF)	05°31'29.20"	073°24'11.06"	FB	156° (146.87°)	6.32	X	13000+	X	X
<b>MOGOS 1H</b>										
IF	MOGOS	06°28'23.00"	073°03'03.00"	X	X	X	X	17000+	X	X
TF	EDNOG	06°12'20.64"	073°13'05.83"	FB	221° (212.55°)	18.84	X	17000+	X	X
TF	PA803	05°52'31.57"	073°21'10.29"	FB	211° (202.01°)	21.30	X	17000+	X	X
TF	PA802	05°42'35.09"	073°25'15.62"	FB	211° (202.01°)	10.70	X	15000 AT	X	X
TF	PA801	05°36'48.72"	073°27'38.01"	FB	211° (202.01°)	6.21	X	14000+	X	X
TF	PA403 (IAF)	05°31'29.20"	073°24'11.06"	FB	156° (146.87°)	6.32	X	13000+	X	X
<b>AKROB 1A</b>										
IF	AKROB	05°22'49.00"	073°25'37.00"	X	X	X	X	14000+	X	X
TF	PA402 (IF)	05°28'15.23"	073°16'09.00"	FB	069° (060.06°)	10.88	X	12600+	X	X





PAIPA/ JUAN JOSÉ RONDÓN  
SKPA / RNP RWY 05

PATH TERM	NOMBRE PUNTO DE RECORRIDO	LATITUD (NORTE) 0°/0'10.00"	LONGITUD (WHISKEY) 0°/0'0.00"	FB / FO	RUMBO M°(T°)	DISTANCIA ENTRE PUNTOS (NM)	DIRECCIÓN DEL VIRAJE	ALTITUD +/AT/-	LIMITE DE VELOCIDAD (Kts)	VPA
<b>BARRA EN Y TRAMO LATERAL IZQUIERDO</b>										
IF	PA403 (IAF)	05°31'29.20"	073°24'11.06"	FB	X	X	X	13000+	X	X
TF	PA402 (IF)	05°28'15.23"	073°16'09.00"	FB	121°(111.87°)	8.63	X	12600+	X	X
TF	PA401 (FAF)	05°38'02.38"	073°12'12.37"	FB	031°(021.99°)	10.50	X	11700+	X	X
TF	PA405 (SDF)	05°40'38.18"	073°10'15.69"	FB	046°(036.88°)	3.23	X	10500+	X	-6.1%
TF	RWY (MAPT)	05°45'33.87"	073°06'34.10"	FO	046°(036.89°)	6.13	X	8220+	X	-6.1%
TF	PA404	05°47'54.41"	073°04'48.73"	FB	046°(036.90°)	2.92	X	9970+	X	X
TF	PA406	05°49'32.19"	072°59'05.44"	FB	083°(074.12°)	5.93	X	10850+	X	X
TF	PA407	05°44'41.46"	072°55'30.52"	FB	152°(143.48°)	6.00	X	11750+	X	X
TF	SEDPU (MAHF)	05°21'08.29"	073°10'34.84"	FB	222°(212.68°)	27.84	X	14000+	X	X
<b>BARRA EN Y TRAMO LATERAL DERECHO</b>										
IF	SEDPU (IAF)	05°21'08.29"	073°10'34.84"	FB	X	X	X	14000+	X	X
TF	PA408 (SDF)	05°25'14.97"	073°13'47.89"	FB	331°(321.89°)	5.20	X	13300+	X	X
TF	PA402 (IF)	05°28'15.23"	073°16'09.00"	FB	331°(321.89°)	3.80	X	12600+	X	X
TF	PA401 (FAF)	05°38'02.38"	073°12'12.37"	FB	031°(021.99°)	10.50	X	11700+	X	X
TF	PA405 (SDF)	05°40'38.18"	073°10'15.69"	FB	046°(036.88°)	3.23	X	10500+	X	-6.1%
TF	RWY (MAPT)	05°45'33.87"	073°06'34.10"	FO	046°(036.89°)	6.13	X	8220+	X	-6.1%
TF	PA404	05°47'54.41"	073°04'48.73"	FB	046°(036.90°)	2.92	X	9970+	X	X
TF	PA406	05°49'32.19"	072°59'05.44"	FB	083°(074.12°)	5.93	X	10850+	X	X
TF	PA407	05°44'41.46"	072°55'30.52"	FB	152°(143.48°)	6.00	X	11750+	X	X
TF	SEDPU (MAHF)	05°21'08.29"	073°10'34.84"	FB	222°(212.68°)	27.84	X	14000+	X	X

PATH TERM	NOMBRE PUNTO DE RECORRIDO	LATITUD (NORTE) 0°/0'10.00"	LONGITUD (WHISKEY) 0°/0'0.00"	FB / FO	RUMBO OUTBOUND M°(T°)	RUMBO INBOUND M°(T°)	DIRECCION DEL VIRAJE	ALTITUD (ft)	LIMITE DE VELOC (Kts)	OUTBOUND INBOUND (Min)
HIM	SEDPU (MAHF)	05°21'08.29"	073°10'34.84"	FO	151°(142.14°)	331°(322.14°)	L	14000+	X	1