

SKAP AD 2.1 INDICADOR DE LUGAR/NOMBRE DEL AERÓDROMO
SKAP AD 2.1 AERODROME LOCATION INDICATOR AND NAME

SKAP - CT. LUIS F. GÓMEZ

SKAP AD 2.2 DATOS GEOGRÁFICOS Y ADMINISTRATIVOS DEL AERÓDROMO
SKAP AD 2.2 AERODROME GEOGRAPHICAL AND ADMINISTRATIVE DATA

1	Coordenadas ARP y Emplazamiento	040433.84N 0733345.84W NIL
	ARP coordinates and site at AD	
2	Dirección y Distancia de la Ciudad	Apiay (Meta)
	Direction and distance from (city)	NIL
3	Elevación / Temperatura de Referencia	Elev: 1213 FT (370 M) / T: 30° C
	Elevation/Reference temperature	
4	Ondulación Geoidal en PSN ELEV AD	NIL
	Geoid Undulation at AD ELEV PSN	
5	Declinación Magnética / Año (cambio anual)	9° W (2024)/0°10'W
	Magnetic Variation / Year (annual change)	
6	Administración del aeródromo AD Administration	Comando Aéreo de Combate N°2
	Dirección Address	APIAY Km 8
	Teléfono Telephone number	+57 60(8) 3159802 EXT 65688 / 63857 TWR 3112274319 - OIA 3223184964
	WEBSITE / Email address	C2gruco.oia@fac.mil.co
	AFS address	SKAPZPZX
7	Tipo de Tránsito	IFR/VFR
	Types of Traffic permitted	
8	Observaciones	
	Remarks	NIL

SKAP AD 2.3 HORAS DE FUNCIONAMIENTO
SKAP AD 2.3 OPERATIONAL HOURS

1	Explotador del AD	H24
	AD Operator	
2	Aduana e inmigración	No
	Customs and Immigration	
3	Servicios Médicos y de Sanidad	H24
	Health and Sanitation	

4	Oficina de Información AIS	H24
	<i>AIS Briefing Office</i>	
5	Oficina de Notificación ATS (ARO)	H24
	<i>ATS Reporting Office (ARO)</i>	
6	Oficina de Información MET	H24
	<i>MET Briefing Office</i>	
7	Servicios de Tránsito Aéreo (ATS)	H24
	<i>Air Traffic Service (ATS)</i>	
8	Abastecimiento de Combustible	H24
	<i>Fuelling</i>	
9	Servicios de Escala	No
	<i>Handling</i>	
10	Servicios de Seguridad de la Aviación	H24
	<i>Security</i>	
11	Descongelamiento	No
	<i>De-icing</i>	
12	Observaciones	NIL
	<i>Remarks</i>	NIL

**SKAP AD 2.4 SERVICIOS E INSTALACIONES DE ESCALA
SKAP AD 2.4 HANDLING SERVICES AND FACILITIES**

1	Elementos Disponibles para el Manejo de Carga	Plataforma Norte
	<i>Cargo-handling facilities</i>	No
2	Tipo de Combustible y Lubricantes	JET A1 , AVGAS 100 / 130
	<i>Fuel/oil types</i>	
3	Instalaciones y Capacidad de Abastecimiento de Combustible	No
	<i>Fuelling Facilities and Capacity</i>	
4	Medidas para la Descongelación	No
	<i>De-icing facilities</i>	
5	Espacio de Hangar para las ACFT de paso	No
	<i>Hangar space for visiting ACFT</i>	
6	Instalaciones y Servicios de Reparación para las ACFT de paso	No
	<i>Repair facilities for visiting ACFT</i>	
7	Observaciones	NIL
	<i>Remarks</i>	NIL

**SKAP AD 2.5 INSTALACIONES Y SERVICIOS PARA PASAJEROS
SKAP AD 2.5 PASSENGER FACILITIES**

1	Hoteles	Zona urbana del municipio
	<i>Hotels</i>	Urban area of the municipality

2	Restaurantes	NIL
	<i>Restaurants</i>	
3	Posibilidades de Transporte	NIL
	<i>Transportation Possibilities</i>	
4	Instalaciones y servicios médicos	NIL
	<i>Medical Facilities</i>	
5	Banco Oficina de Correos	Cajero automático Bancolombia
	<i>Bank Post Office</i>	Bancolombia ATM
6	Oficina de Turismo	No
	<i>Tourism Office</i>	
7	Observaciones	NIL
	<i>Remarks</i>	NIL

**SKAP AD 2.6 SERVICIOS DE SALVAMENTO Y EXTINCIÓN DE INCENDIOS
SKAP AD 2.6 RESCUE AND FIREFIGHTING SERVICES**

1	Categoría AD para Extinción de Incendios	CAT 7
	<i>AD Category for Fire Fighting</i>	
2	Equipo de Salvamento	No
	<i>Rescue equipment</i>	
3	Capacidad para Retirar ACFT Inutilizadas	Si
	<i>Capability for Removal of Disabled ACFT</i>	Yes
4	Observaciones	Capacidad total de descarga 14.076 Lt/min
	<i>Remarks</i>	Total discharge capacity 14.076 LT/min

**SKAP AD 2.7 DISPONIBILIDAD SEGÚN LA ESTACIÓN DEL AÑO-REMOCIÓN DE OBSTÁCULOS EN LA SUPERFICIE
SKAP AD 2.7 SEASONAL AVAILABILITY – CLEARING**

1	Tipos de Equipo de Remoción de Obstáculos	NIL
	<i>Types of clearing equipment</i>	NIL
2	Prioridad de Remoción de Obstáculos	NIL
	<i>Clearance priorities</i>	NIL
3	Observaciones	No
	<i>Remarks</i>	No

**SKAP AD 2.8 DATOS SOBRE PLATAFORMAS, CALLES DE RODAJE Y EMPLAZAMIENTOS/POSICIONES DE VERIFICACIÓN DE EQUIPO
SKAP AD 2.8 APRONS, TAXIWAYS AND CHECK LOCATIONS / POSITIONS DATA**

1	Designación, Superficie y Resistencia de las Plataformas	ID	Superficie	Resistencia		
	<i>Designation, Surface and Strength of Aprons</i>	<i>Designator</i>	<i>Surface</i>	<i>Strength</i>		
		Plataforma / Apron	Asfalto / Asphalt			
2	Designación, Ancho, Superficie y Resistencia de las Calles de Rodaje	Calles de rodaje ID	Ancho	Superficie	Resistencia	Observaciones
	<i>Designation, Width, Surface and Strength of Taxiways</i>	<i>Designator of TWY</i>	<i>Width</i>	<i>Surface</i>	<i>Strength</i>	<i>Remark</i>
		A	25 M	Asfalto / Asphalt		
		B	24 M	Asfalto / Asphalt		
		C	24 M	Asfalto / Asphalt		
		D	23 M	Asfalto / Asphalt		
		E	12 M	Asfalto / Asphalt		
		E1	10 M	Asfalto / Asphalt		
	F	12 M	Asfalto / Asphalt			
3	Emplazamiento y Elevación del ACL	NIL				
	<i>Location and Elevation of ACL</i>					
4	Emplazamiento Puntos de Verificación VOR	VOR: NIL				
	<i>VOR Checkpoints Location</i>					
5	Posición Puntos de Verificación del INS	INS: NIL				
	<i>Position of INS Checkpoints</i>					
6	Observaciones	NIL				
	<i>Remarks</i>	NIL				

SKAP AD 2.9 SISTEMA DE GUÍA Y CONTROL DEL MOVIMIENTO EN LA SUPERFICIE Y SEÑALES

SKAP AD 2.9 SURFACE MOVEMENT GUIDANCE AND CONTROL SYSTEM AND MARKINGS

1	Uso de Señales ID en los Puestos de ACFT Guías de TWY Sistema de Guía Visual de Atraje	Tableros iluminados.
	<i>Use of ACFT Stand ID signs Visual Docking/Parking Guidance System</i>	Illuminated boards.
2	Señales e Iluminación RWY y TWY	RWY: Umbral, eje de pista, zona de toma de contacto y borde de pista señalizada con pintura blanca. TWY: Borde, eje y puntos de espera, tableros iluminados.

	RWY and TWY Markings and Lighting	RWY: Threshold, runway center line, touchdown zone and runway edge marked with white paint. TWY: Edge, center line and holding points, illuminated boards.
3	Barras de Parada y Luces de Protección RWY <i>Stop Bars and RWY guard lights</i>	No
4	Otras Medidas de Protección de RWY <i>Other RWY protection measures</i>	NIL NIL
5	Observaciones <i>Remarks</i>	NIL NIL

SKAP AD 2.10 OBSTÁCULOS DE AERÓDROMO
SKAP AD 2.10 AERODROME OBSTACLES

<i>En el Área 2 / In Area 2</i>					
ID OBST	Tipo de OBST	Posición OBST	ELEV y HGT OBST	Marcación del OBST / Tipo, Color de LGT OBST	Observaciones
<i>OBST ID</i>	<i>OBST type</i>	<i>OBST position</i>	<i>ELEV and HGT OBST</i>	<i>Markings / Type, colour of LGT OBS</i>	<i>Remarks</i>
a	b	c	d	e	f
NOTE: Consultar listado de Obstáculos en el siguiente enlace / See list of Obstacles in the following link: https://www.aerocivil.gov.co/servicios-a-la-navegacion/servicio-de-informacion-aeronautica-ais/conjunto-de-datos-aip					
<i>En el Área 3 / In Area 3</i>					
ID OBST	Tipo de OBST	Posición OBST	ELEV y HGT OBST	Marcación del OBST / Tipo, Color de LGT OBST	Observaciones
<i>OBST ID</i>	<i>OBST type</i>	<i>OBST position</i>	<i>ELEV and HGT OBST</i>	<i>Markings / Type, colour of LGT OBS</i>	<i>Remarks</i>
a	b	c	d	e	f
NOTE: NIL					

SKAP AD 2.11 INFORMACIÓN METEOROLÓGICA PROPORCIONADA
SKAP AD 2.11 METEOROLOGICAL INFORMATION PROVIDED

1	Oficina MET Conexa <i>Associated MET Office</i>	AIS/ARO
2	Horas de Servicio Oficina MET fuera del HR <i>Hours of Service</i> <i>MET Office outside HR of Service</i>	1100 – 2359
3	Oficina Responsable de la Preparación TAF Período de Validez	Actualizado por el servicio de información aeronáutica entre 1100-2300.

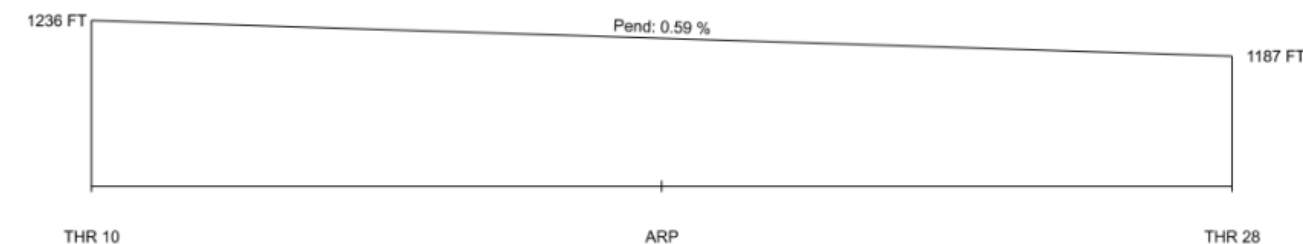
	Office Responsible for TAF Preparation Period of Validity	Updated by the aeronautical information service between 1100-2300.
4	Disponibilidad TREND Intervalo de Expedición	Elaborado por el servicio de información aeronáutica entre las 1200-0000, demás horario lo elaborara el servicio de la torre de control.
	Trend Forecast Interval of Issuance	Prepared by the service of aeronautical information between 1200-0000, others hours will be prepared by the control tower service.
5	Exposiciones Verbales y Consulta	METAR y SPECI
	Briefing and/ or Consultation Provided	METAR and SPECI
6	Documentación de Vuelo Idioma(s) Usado	No Español/ Ingles.
	Flight Documentation Language(s) Used	No Spanish I English
7	Cartas Disponibles y Otra Información	No
	Charts and Other Information Available	
8	Equipo Suplementario Disponible	Estación meteorológica automática y convencional.
	Supplementary Equipment Available	Automatic and conventional station
9	Dependencias ATS a las que se Suministra Información MET	SKAP TWR
	ATS Units Provided with MET Information	
10	Información Adicional (Limitación del Servicio)	Pronósticos meteorológicos, imágenes satelitales y nefoanálisis lo realiza el servicio de información aeronáutica, solicitudes de pronósticos meteorológicos superiores a 24 horas se solicitarán al correo cmeop@fac.mil.co.
	Additional Information (Limitation of Service)	Weather forecasts, satellite images and nephoanalysis are carried out by the service aeronautical information, forecast requests meteorological conditions greater than 24 hours will be requested email cmeop@fac.mil.co.

SKAP AD 2.12 CARACTERÍSTICAS FÍSICAS DE LA PISTA
SKAP AD 2.12 RUNWAY PHYSICAL CHARACTERISTICS

Designaciones RWY	BRG GEO y MAG	Dimensiones de la RWY (m)	Resistencia (PCN) y Superficie RWY	COORD THR/ EXTREMO RWY y GUND	ELEV THR y MAX ELEV de la TDZ de las RWY de PA
<i>RWY Designations</i>	<i>GEO and MAG BRG</i>	<i>Dimension of RWY (mM)</i>	<i>Strength (PCN) and Surface of RWY</i>	<i>THR COORD / RWY END and GUND</i>	<i>THR ELEV and Highest ELEV of TDZ of PA RWY</i>
1	2	3	4	5	6
10	—/ 103	2506 x 50	PCN 47/F/C/W/T Asfalto / Asphalt SWY: No	040437.51N 0733426.31W — GUND: —	THR 1236 FT —

Designaciones RWY	BRG GEO y MAG	Dimensiones de la RWY (m)	Resistencia (PCN) y Superficie RWY	COORD THR/ EXTREMO RWY y GUND	ELEV THR y MAX ELEV de la TDZ de las RWY de PA	
<i>RWY Designations</i>	<i>GEO and MAG BRG</i>	<i>Dimension of RWY (mM)</i>	<i>Strength (PCN) and Surface of RWY</i>	<i>THR COORD / RWY END and GUND</i>	<i>THR ELEV and Highest ELEV of TDZ of PA RWY</i>	
1	2	3	4	5	6	
28	—/ 283	2506 x 50	PCN 47/F/C/W/T Asfalto / Asphalt SWY: No	040430.17N 0733305.38W — GUND: —	THR 1187.0 FT —	
Pendiente RWY y SWY	Dimensiones SWY (m)	Dimensiones CWY (m)	Dimensiones Franja (m)	Dimensiones RESA (m)	Emplazamiento RAG	OFZ
<i>Slope RWY and SWY</i>	<i>Dimensions SWY(m)</i>	<i>Dimensions CWY (m)</i>	<i>Dimensions Strip (m)</i>	<i>Dimensions RESA (m)</i>	<i>Location RAG</i>	<i>OFZ</i>
7	8	9	10	11	12	13
For Rwy 10: NIL	No	No	2626 x 280	No	NIL	No
For Rwy 28: NIL	No	No	2626 x 280	No	NIL	No
Designaciones RWY	Observaciones					
<i>RWY Designations</i>	<i>Remarks</i>					
1	14					
10	Clave de Referencia de Aeródromo: 4D Aerodrome Reference Key: 4D					
28	NIL					

Perfil:



SKAP AD 2.13 DISTANCIAS DECLARADAS
SKAP AD 2.13 DECLARED DISTANCES

Designaciones RWY <i>RWY Designations</i>	TORA (m)	TODA (m)	ASDA (m)	LDA (m)	Observaciones <i>Remarks</i>
1	2	3	4	5	6
10	2506	2506	2506	2506	NIL
28	2506	2506	2506	2506	NIL

SKAP AD 2.14 LUCES DE APROXIMACIÓN Y DE PISTA
SKAP AD 2.14 APPROACH AND RUNWAY LIGHTING

Designaciones RWY	Tipo, LEN y INTST LGT APCH	Color RTHL y WBAR	Tipo VASIS, (MEHT) PAPI	LEN, LGT TDZ	LEN, Separación, Color INTST RCLL
<i>RWY Designations</i>	<i>APCH LGT Type LEN and INTST</i>	<i>RTHL Colour and WBAR</i>	<i>VASIS Type, (MEHT) PAPI</i>	<i>TDZ, LGT LEN</i>	<i>RCLL LEN, Spacing, Colour, INTST</i>
1	2	3	4	5	6
10	No	Verde / Green	PAPI 2.5° 50 FT	No	No
28	CAT1 ALSAF	Verde / Green	PAPI 2.5° 50 FT	No	No
Designaciones RWY	LEN, Separación, Color INTST REDL	Color, RENL WBAR	LEN y Color STWL (m)	LGT Identificadoras de Fin de RWY (REIL)	Observaciones
<i>RWY Designations</i>	<i>REDL LEN, Spacing, Colour INTST</i>	<i>RENL WBAR, Colour</i>	<i>STWL LEN (m) Colour</i>	<i>RWY LGT end Identifiers (REIL)</i>	<i>Remarks</i>
1	7	8	9	10	11
10	Blancas y amarillas. White and yellow.	Rojo / Red	No	No	NIL
28	Blancas y amarillas. White and yellow.	Rojo / Red	No	No	NIL

SKAP AD 2.15 OTROS SISTEMAS DE ILUMINACIÓN Y FUENTES SECUNDARIAS DE ENERGÍA ELÉCTRICA
SKAP AD 2.15 OTHER LIGHTING, SECONDARY POWER SUPPLY

1	Emplazamiento, Características y Horas de Operación del ABN/IBN	ABN: Si
	ABN/IBN location, characteristics and hours of operation	ABN: Yes
2	Emplazamiento e Iluminación LDI / LDI Location and Lighting	LDI: NIL
	Emplazamiento e Iluminación Anemómetro / Anemometer Location and Lighting	1 Cerca THR 10 1 Cerca THR 28
	Anemometer Location and Lighting	1 Close to THR 10 1 Close to THR 28
3	Luces de Borde de TWY / TWY Edge lighting	No
	Luces de Eje de TWY / TWY Centerline lighting	No

4	Fuente Secundaria PWR Tiempo de Conmutación	2 plantas de 75 KWA y 45 KWA. De 3 a 5 segundos.
	Secondary PWR Unit Switch Over Time	2 plants of 75 KWA and 45 KWA. From 3 to 5 seconds.
5	Observaciones	NIL
	Remarks	NIL

**SKAP AD 2.16 ZONA DE ATERRIZAJES PARA HELICÓPTEROS
SKAP AD 2.16 HELICOPTER LANDING AREA**

1	Coordenadas TLOF o THR de FATO Coordinates TLOF or THR of FATO	No
	GUND	No
2	ELEV TLOF y/o FATO (m/ft)	No
	TLOF and/or FATO ELEV (m/ft)	
3	Dimensiones, SFC, Resistencia y Señales de TLOF y FATO	No,
	TLOF and FATO Dimensions, SFC, Strength and Markings	
4	BRG de FATO	No.
	True BRG of FATO	
5	Distancias Declaradas Disponible	No
	Declared Distance Available	
6	Iluminación de APP y de la FATO	No
	APP and FATO Lighting	
7	Observaciones	No
	Remarks	

**SKAP AD 2.17 ESPACIO AÉREO DE LOS SERVICIOS DE TRÁNSITO AÉREO
SKAP AD 2.17 AIR TRAFFIC SERVICES AIRSPACE**

1	Designación y Límites Laterales	APIAY-SKP29 Desde 040600N/0732939W por un arco de sentido anti- horario de 7NM de radio centrado en 040401N/0732256W 040103N/0732917W; 035804N/0733538W por un arco de sentido horario de 14NM de radio centrado en 040401N/0732256W 040623N/0733645W; 040623N/0733042W; para el punto de origen
		APIAY-SKR12 Desde 040625N/0732931W por un arco de sentido anti- horario de 7NM de radio centrado en 040401N/0732256W 040103N/0732917W; 035830N/0733445W por un arco de sentido horario de 13NM de radio centrado en 040401N/0732256W 040623N/0733645W; para el punto de origen

	Designation and Lateral Limits	<p>APIAY-SKP29 Area bounded by lines joining points 040600N/0732939W then along the counter clockwise arc of a circle of 7NM radius centred on 040401N/0732256W to 040103N/0732917W; 035804N/0733538W then along the clockwise arc of a circle of 14NM radius centred on 040401N/0732256W to 040623N/0733645W; 040623N/0733042W to point of origin.</p> <p>APIAY-SKR12 Area bounded by lines joining points 040625N/0732931W then along the counter clockwise arc of a circle of 7NM radius centred on 040401N/0732256W to 040103N/0732917W; 035830N/0733445W then along the clockwise arc of a circle of 13NM radius centred on 040401N/0732256W to 040623N/0733645W to point of origin.</p>
2	Límites Verticales	<p>APIAY-SKP29 GND hasta 10500 FT AMSL</p> <p>APIAY-SKR12 10500 FT AMSL hasta 17500 FT AMSL</p>
	Vertical limits	<p>APIAY-SKP29 GND to 10500 FT AMSL</p> <p>APIAY-SKR12 10500 FT AMSL to 17500 FT AMSL</p>
3	Clasificación del Espacio Aéreo	APIAY-SKP29
	Airspace Classification	<p>D</p> <p>APIAY-SKR12 D</p>
4	Distintivo de Llamada ATS Idiomas	<p>Gómez Niño TWR ES / EN</p> <p>APP VILLAVICENCIO Villavicencio Aproximación ES / EN APP APIAY Tornado Control ES / EN</p>
	ATS Unit Call Sign Language(s)	<p>Gómez Niño TWR ES / EN</p> <p>APP VILLAVICENCIO Villavicencio Aproximación ES / EN APP APIAY Tornado Control ES / EN</p>
5	Altitud de Transición	18000 FT (5486 M)
	Transition altitude	
6	Horas de Aplicabilidad	<p>NIL</p> <p>NIL</p>
	Hours of Applicability	
7	Observaciones	<p>NIL</p> <p>NIL</p>
	Remarks	

SKAP AD 2.18 INSTALACIONES DE COMUNICACIONES ATS
SKAP AD 2.18 ATS COMMUNICATION FACILITIES

Designación del Servicio	Distintivo de Llamada	Frecuencia y Canales	Horas de Funcionamiento	Dirección de Conexión	SATVOICE	Observaciones
<i>Service Designation</i>	<i>Call sign</i>	<i>Frequency and Channel(s)</i>	<i>Hours of Operation</i>	<i>Logon address</i>		<i>Remarks</i>
1	2	3	4	5	6	7
OTHER:ATS	Tornado Control	134.000 MHZ	H24	NIL	NIL	ACC
TWR	Gomez Niño TWR	118.000 MHZ	H24	NIL	NIL	NIL
	Gomez Niño Superficie	121.600 MHZ	1200-2300			NIL

SKAP AD 2.19 RADIOAYUDAS PARA LA NAVEGACIÓN Y EL ATERRIZAJE
SKAP AD 2.19 RADIO NAVIGATION AND LANDING AIDS

Tipo de Ayuda Variación Magnética Tipo OPS Soportada para ILS / MLS / GLS, GNSS básico y SBAS Clasificación para ILS Clasificación y Designaciones de las Instalaciones de APCH para GBAS Declinación Estación VOR/ILS/MLS	ID	FREQ y/ and CH	HR de Funcionamiento	COORD GEO de la Antena	ELEV Antena DME	RDO Volumen SER FM Punto de Referencia GBAS	Observaciones
<i>Type of Aids Magnetic Variation type of Supported OPS for ILS/MLS/GLS, basic GNSS and SBAS Classification for ILS Facility classification and APCH facility designation(s) for GBAS VOR/ILS/MLS Station Declination</i>			<i>HR of Operation</i>	<i>Site of Antenna COORD</i>	<i>ELEV of DME Antenna</i>	<i>Service Volume RDO from GBAS Reference Point</i>	<i>Remarks</i>
1	2	3	4	5	6	7	8
LOC 28 ILS CAT I	IAPY	108.90 MHZ	H24	040438.00N 0733435.00W	—	NIL	Cobertura 25NM
GP 28 ILS CAT I	IAPY	329.30 MHZ	H24	040435.03N 0733315.23W	—	NIL	Pista 28, GP 2.5°
VOR/DME (08° W)	VVC	116.70 MHZ (CH114X)	H24	040400.00N 0732256.00W	1018 FT	NIL	VOR: cobertura / range 150 NM DME: cobertura / range 150 NM

SKAP AD 2.20 REGLAMENTACIÓN LOCAL
SKAP AD 2.20 LOCAL AERODROME REGULATIONS

NIL

NIL

SKAP AD 2.21 PROCEDIMIENTOS DE ATENUACIÓN DE RUIDO
SKAP AD 2.21 NOISE ABATEMENT PROCEDURES

NIL

NIL

SKAP AD 2.22 PROCEDIMIENTOS DE VUELO
SKAP AD 2.22 FLIGHT PROCEDURES

Los procedimientos de aproximación, salida y llegada, tanto convencional como PBN, publicados para este aeródromo, fueron elaborados, revisados y validados en tierra y vuelo por la Fuerza Aérea Colombiana. Cualquier observación de los, propios es responsabilidad de la FAC como Autoridad Aeronáutica de Aviación de Estado.

The approach, departure and arrival procedures, both conventional and PBN, published for this aerodrome, were prepared, reviewed and validated on the ground and in flight by the Colombian Air Force. Any observation of their own is the responsibility of the FAC as the State Aviation Aeronautical Authority.

SKAP AD 2.23 INFORMACIÓN SUPLEMENTARIA
SKAP AD 2.23 ADDITIONAL INFORMATION

- La información publicada para este aeródromo fue suministrada y elaborada por la Fuerza Aérea Colombiana. Cualquier observación, es responsabilidad de la FAC como Autoridad Aeronáutica de Aviación de Estado.
- Torre limitada, visibilidad reducida hacia TWY C y TWY B, debido a hangares, ejercer precaución.
- Cajas RPA (ART) franja de seguridad RWY 10/28, ejercer precaución.
- The information published for this aerodrome was supplied and elaborated by the Colombian Air Force. Any observation is the responsibility of the FAC as the State Aviation Aeronautical Authority.
- Limited tower, reduced visibility to TWY C and TWY B, due to hangars, exercise caution.
- RPA boxes (ART) RWY 10/28 security strip, exercise caution.

SKAP AD 2.24 CARTAS RELACIONADAS CON UN AERÓDROMO
SKAP AD 2.24 CHARTS RELATED TO AN AERODROME

<i>Charts</i>	<i>Pages</i>
Aerodrome Heliport Chart – ICAO	AD 2 SKAP - 14
WPT coordinates PBN procedures	AD 2 SKAP - 15
SID - ICAO - VVC2J VVC1K VVC1L RWY 28 10	AD 2 SKAP - 16
SID - ICAO - ROPO2Z ROPO2Y ROPO2W UBRI2W RWY 28 10 RNAV	AD 2 SKAP - 17
SID - ICAO - ROPO2Z ROPO2Y ROPO2W UBRI2W RWY 28 10 RNAV (Tabular Description)	AD 2 SKAP - 18
STAR - ICAO - ANLA2Z POVK2Z KOTE2Z UBNO2Z UBRI2Z RWY 28	AD 2 SKAP - 19

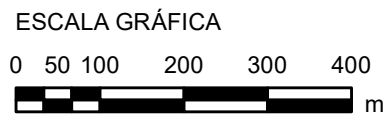
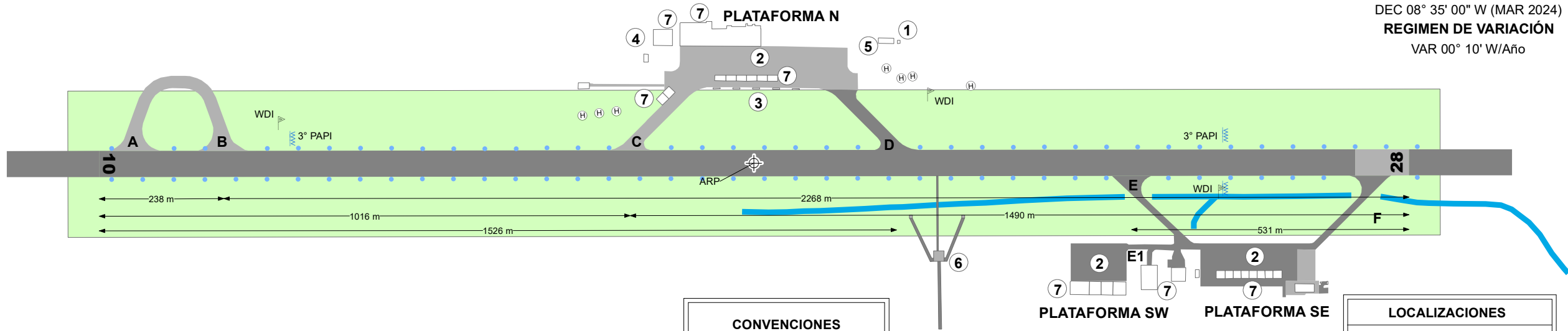
<i>Charts</i>	<i>Pages</i>
STAR - ICAO - UBNO2Y POVK2Y KOTE1Y UBRI2Y RWY 28	AD 2 SKAP - 20
STAR - ICAO - ANLA2X UBNO2X POVK2X KOTE2X UBRI2X ROPO2X RWY 28 RNAV	AD 2 SKAP - 21
STAR - ICAO - ANLA2X UBNO2X POVK2X KOTE2X UBRI2X ROPO2X RWY 28 RNAV (Tabular Description)	AD 2 SKAP - 22
IAC - ICAO - ILS Z or LOC Z RWY 28	AD 2 SKAP - 23
IAC - ICAO - ILS Y RWY 28	AD 2 SKAP - 24
IAC - ICAO - ILS Y RWY 28 (Tabular Description)	AD 2 SKAP - 25
IAC - ICAO - RNP RWY 28	AD 2 SKAP - 26
IAC - ICAO - RNP RWY 28 (Tabular Description)	AD 2 SKAP - 27
IAC - ICAO - VOR RWY 28	AD 2 SKAP - 28
IAC - ICAO - VOR A RWY 10	AD 2 SKAP - 29
Visibility Chart - ICAO	AD 2 SKAP - 30

PLANO DE AERÓDROMO
OACI

RWY	DIRECCIÓN MAG	THR	ELEVACIÓN	RESISTENCIA	TWR: 118.0 MHz		PISTA	TORA (m)	TODA (m)	ASDA (m)	LDA (m)
					DIMENSIÓN DE PISTA:	DIMENSIÓN DE FRANJA:					
10	103	04° 04' 37.51" N 73° 34' 26.31" W	376.82 m / 1236ft	ASFALTO 47/F/C/W/T	2506 m X 50 m		10	2506	2506	2506	2506
ARP		04° 04' 33.84" N 73° 33' 45.84" W	369.84 m / 1213 ft		2626 m X 280 m						
28	283	04° 04' 30.17" N 73° 33' 05.38" W	361.96 m / 1187 ft				28	2506	2506	2506	2506

COORDENADAS WGS 84
LAS ELEVACIONES
ESTAN REFERIDAS
AL SISTEMA EGM08
ELEVACIONES EN
METROS Y PIES

DECLINACIÓN MAGNÉTICA
DEC 08° 35' 00" W (MAR 2024)
REGIMEN DE VARIACIÓN
VAR 00° 10' W/Año



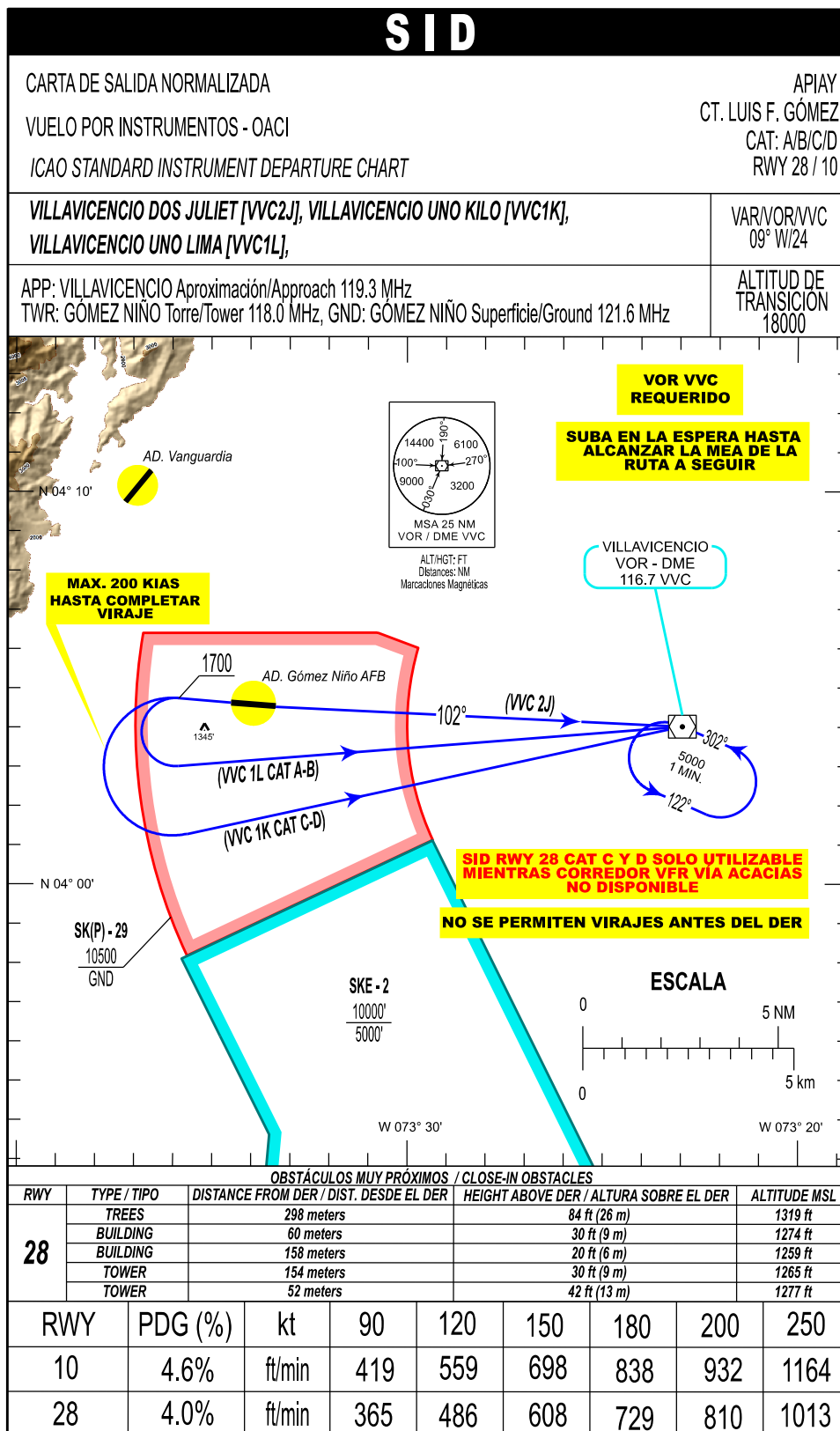
PRECAUCIÓN
CANAL AGUAS LLUVIAS
MARGEN IZQUIERDO RWY 28

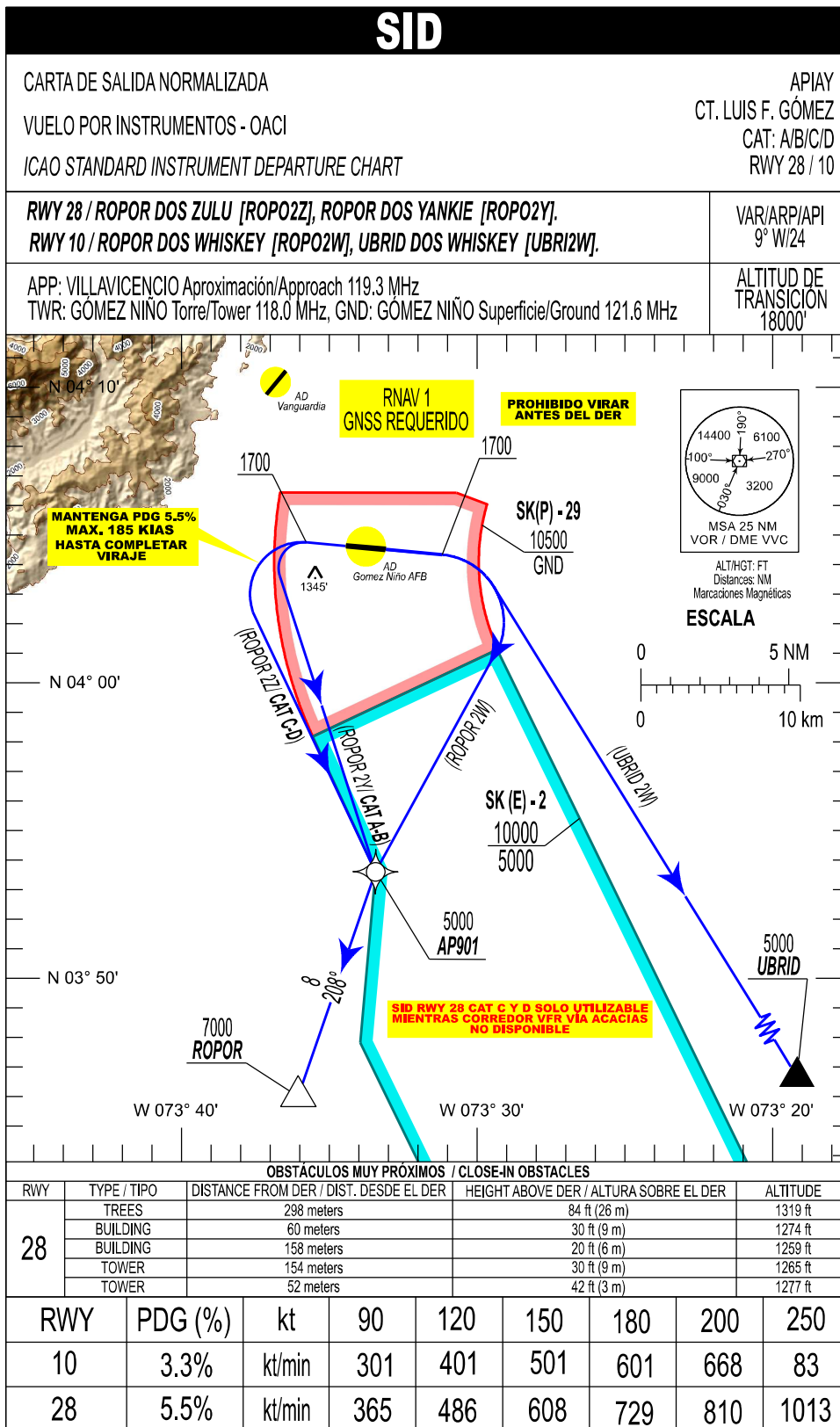
- CONVENCIONES**
- (H) SPOT HELICOPTERO
 - CANAL
 - FLEXIBLE
 - RÍGIDO

- LOCALIZACIONES**
1. TORRE DE CONTROL
 2. PLATAFORMA
 3. HIDRANTE
 4. COMBUSTIBLE
 5. BOMBEROS
 6. BLART ART
 7. HANGAR



COORDENADAS WPT PROCEDIMIENTOS SKAP WPT COORDINATES SKAP PROCEDURES		
WPT	Latitud / Latitude, Longitud / Longitude (WGS 84) (Minimum resolution - DD:MM:SS.SS)	
ASGIN	035844.62N	0732150.45W
UTKEM	040336.02N	0730307.38W
TESET	040403.10N	0732806.38W
ANLAV	044323.00N	0731843.00W
UTLEL	042854.34N	0732016.07W
VIDAL	041900.00N	0732120.00W
UBNOT	043435.00N	0725838.00W
POVKA	041140.00N	0725838.00W
KOTER	034251.00N	0725838.00W
ROPOR	034600.00N	0733603.00W
UBRID	031208.00N	0725749.00W
RWY 28	040430.19N	0733305.38W
AP404	040437.50N	0733426.31W
AP405	040411.32N	0732936.74W
AP901	035335.99N	0733325.99W





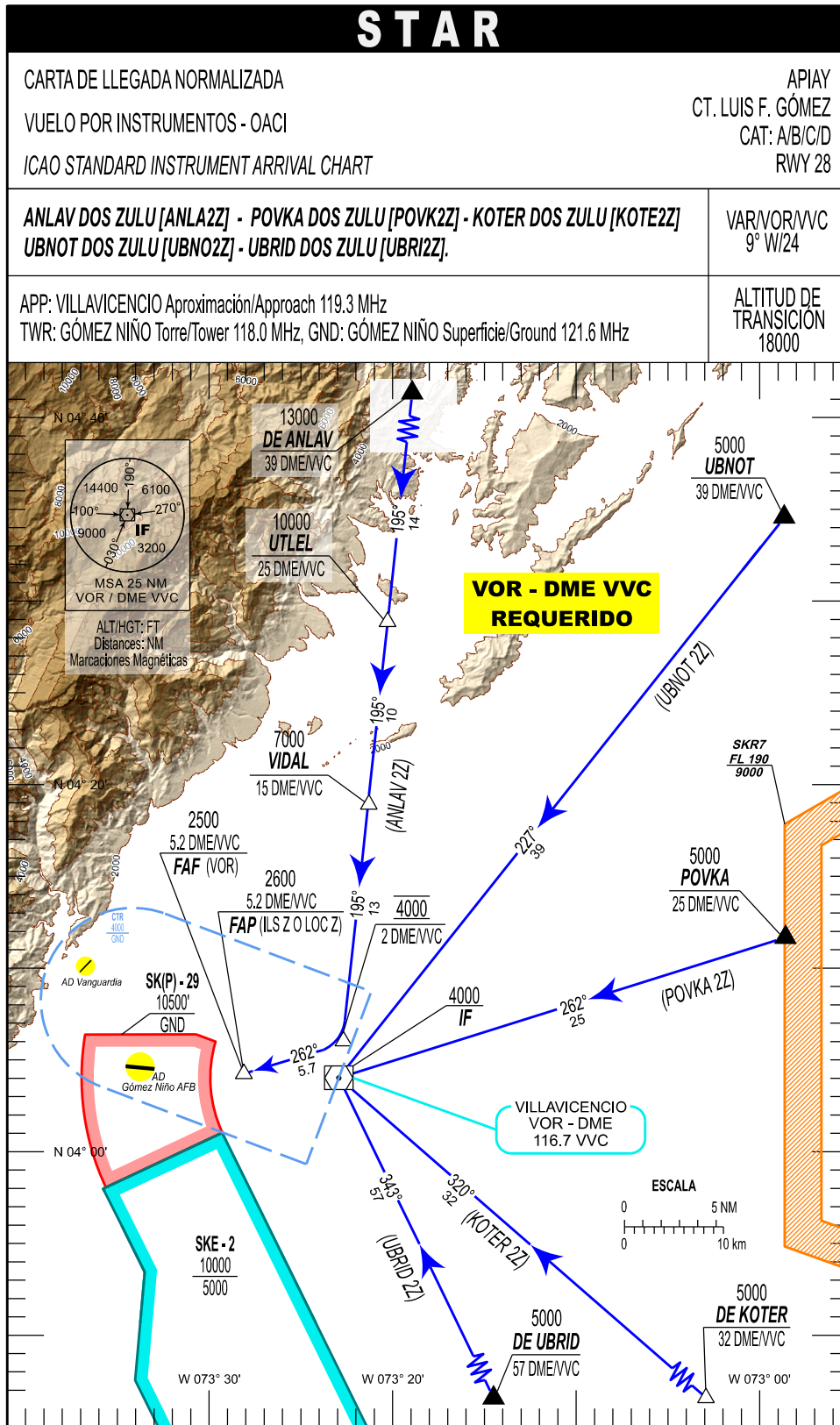
**APIAY / AD. CT. LUIS F. GÓMEZ NIÑO
SKAP / RNAV RWY 28**

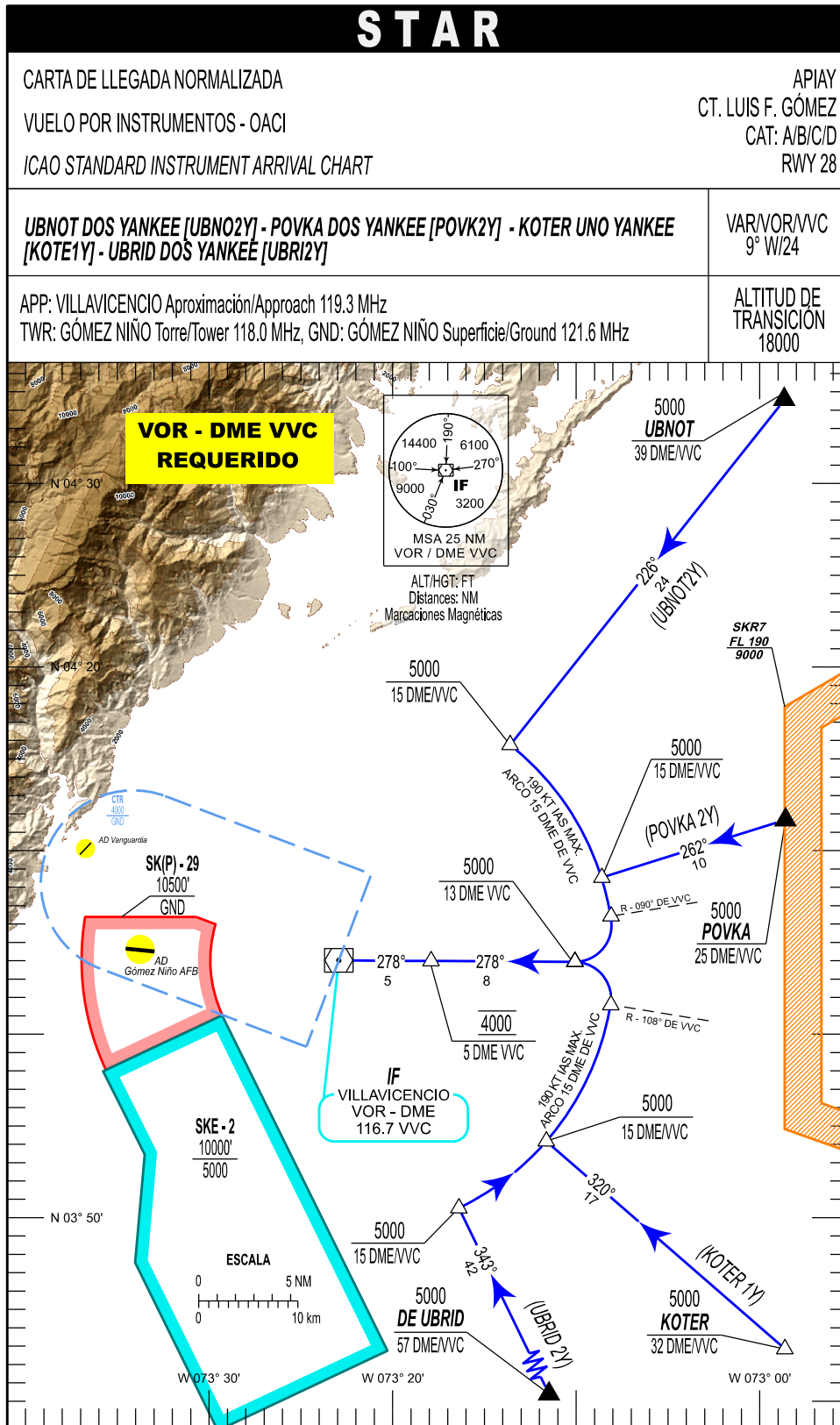
PATH TERM	NOMBRE PUNTO DE RECORRIDO	FB FO	RUMBO M° (T°)	DISTANCIA ENTRE PUNTOS (NM)	DIRECCIÓN DEL VIRAJE	ALTITUD +/-AT/-	LIMITE DE VELOCIDAD (KT)	PDG	PERFORMANC E DE NAVEGACION
ROPOR 2Y CAT A-B									
CA	X	X	284°(275.23°)	X	L	1700+	X	5.5%	RNAV 1
DF	AP901	FB	X	X	X	5000+	X	3.3%	RNAV 1
TF	ROPOR	FB	208°(198.99°)	8	X	7000+	X	3.3%	RNAV 1
ROPOR 2Z CAT C-D									
CA	X	X	284°(275.23°)	X	L	1700+	185	5.5%	RNAV 1
DF	AP901	FB	X	X	X	5000+	X	3.3%	RNAV 1
TF	ROPOR	FB	208°(198.99°)	8	X	7000+	X	3.3%	RNAV 1

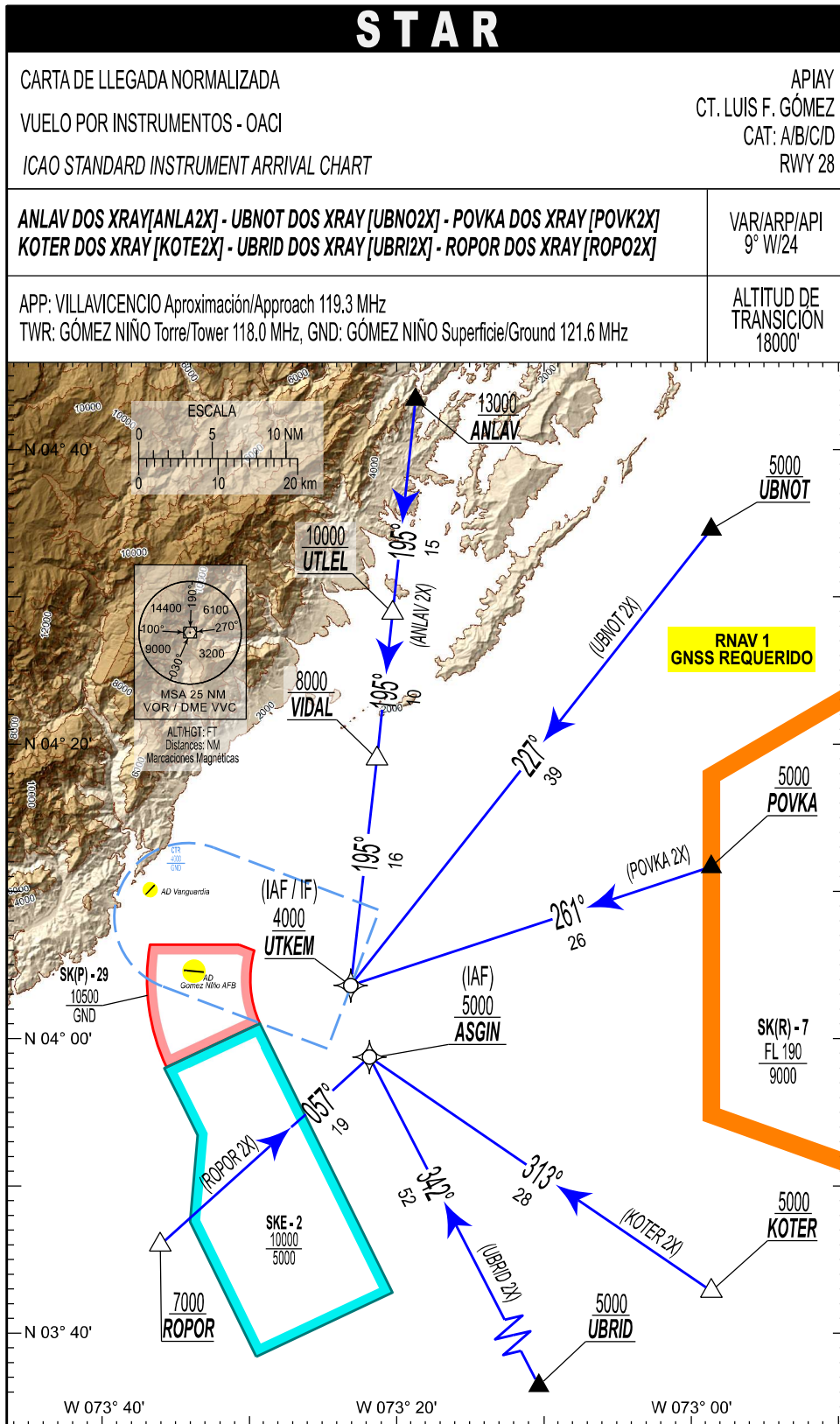
**APIAY / AD. CT. LUIS F. GÓMEZ NIÑO
SKAP / RNAV RWY 10**

PATH TERM	NOMBRE PUNTO DE RECORRIDO	FB FO	RUMBO M° (T°)	DISTANCIA ENTRE PUNTOS (NM)	DIRECCIÓN DEL VIRAJE	ALTITUD +/-AT/-	LIMITE DE VELOCIDAD (KT)	PDG	PERF DE NAV
ROPOR 2W									
CA	X	X	104°(095.39°)	X	R	1700+	X	3.3%	RNAV 1
DF	AP901	FB	X	X	X	5000+	X	3.3%	RNAV 1
TF	ROPOR	FB	X	8	X	7000+	X	3.3%	RNAV 1
UBRID 2W									
CA	X	X	104°(095.39°)	X	R	1700+	X	3.3%	RNAV 1
DF	UBRID	FB	X	X	X	5000+	X	3.3%	RNAV 1

NOTA: *PARA COORDENADAS DE WPT, VER CUADRO COORDENADAS PROCEDIMIENTOS PBN SKAP



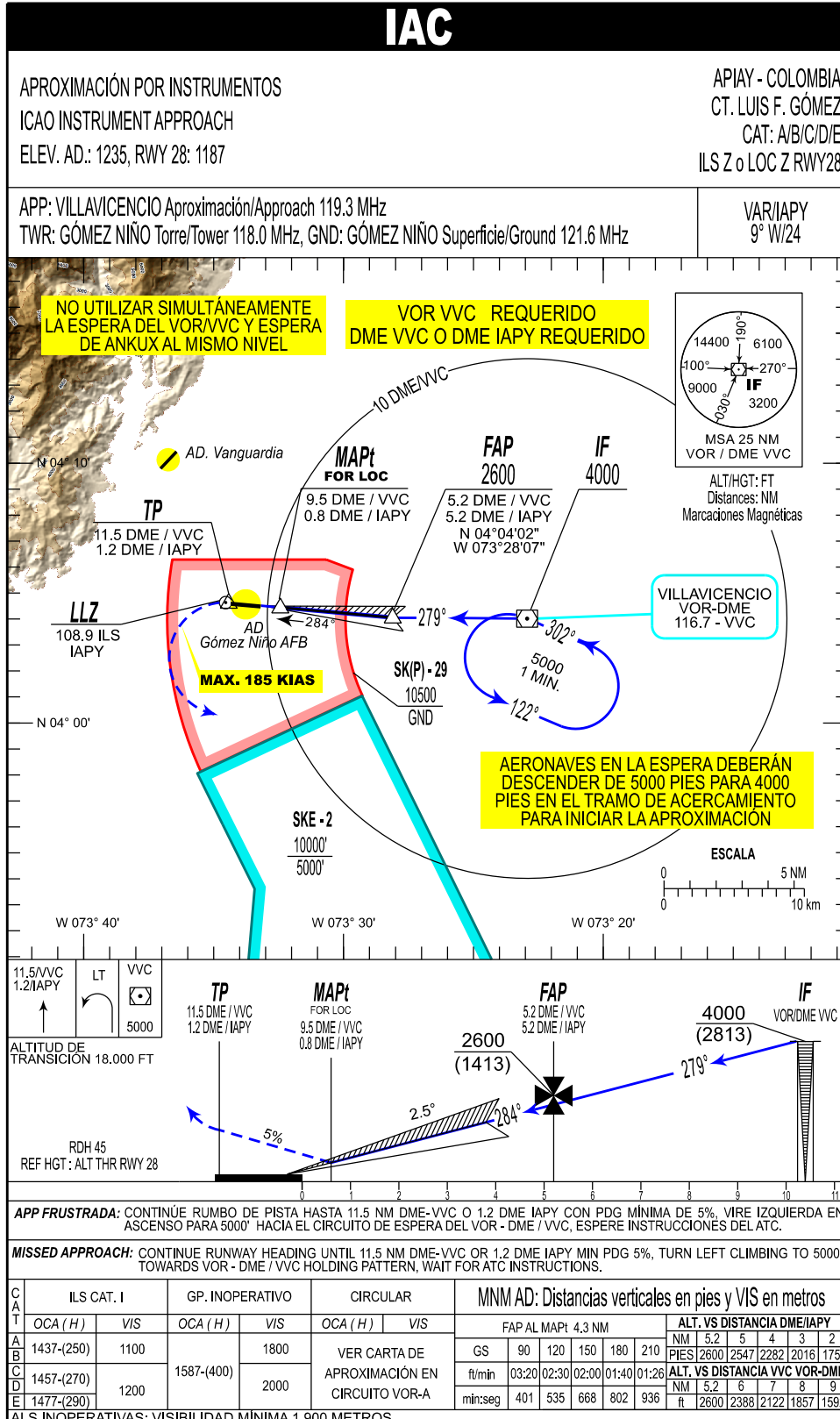


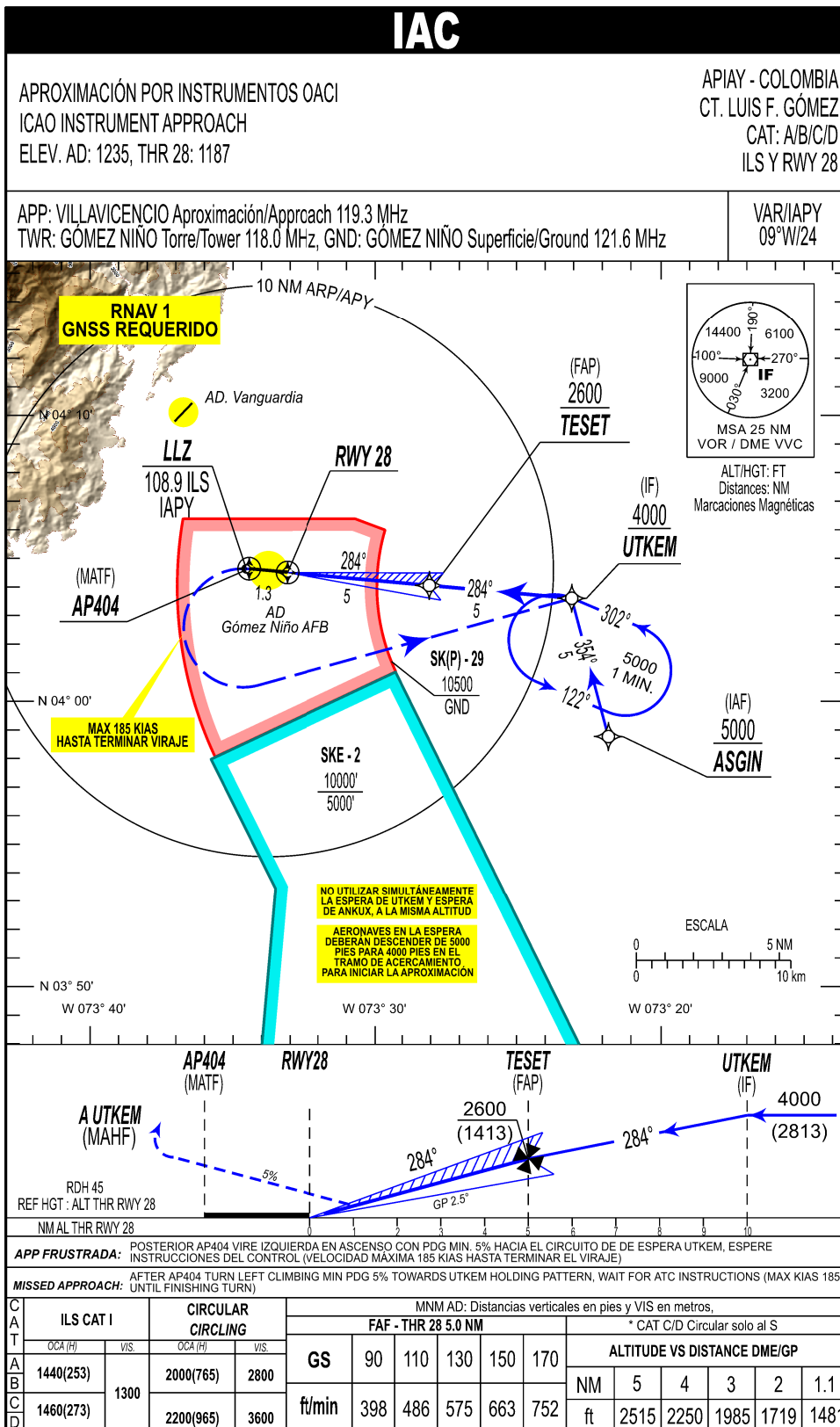


**APIAY/ AD CT. GÓMEZ NIÑO
SKAP/ STAR RWY 28**

PATH TERM	NOMBRE PUNTO DE RECORRIDO*	FB / FO	RUMBO M°(7°)	DISTANCIA ENTRE PUNTOS (NM)	DIRECCIÓN DEL VIRAJE	ALTITUD +/AT/-	LIMITE DE VELOCIDAD (KT)	VPA	PERFORMACE DE NAVEGACIÓN
ANLAV 2X									
IF	ANLAV	FB	X	X	X	13000+	X	X	RNAV1
TF	UTLEL	FB	195°(186.1°)	15	X	10000+	X	X	RNAV1
TF	VIDAL	FB	195°(186.1°)	10	X	8000+	X	X	RNAV1
TF	UTKEM (IAF/IF)	FB	195°(186.1°)	16	X	4000+	X	X	RNAV1
UBNOT 2X									
IF	UBNOT	FB	X	X	X	5000+	X	X	RNAV1
TF	UTKEM (IAF/IF)	FB	227°(218.3°)	39	X	4000+	X	X	RNAV1
POVKA 1X									
IF	POVKA	FB	X	X	X	5000+	X	X	RNAV1
TF	UTKEM (IAF/IF)	FB	261°(251.8°)	26	X	4000+	X	X	RNAV1
KOTER 2X									
IF	KOTER	FB	X	X	X	5000+	X	X	RNAV1
TF	ASGIN (IAF)	FB	313°(304.4°)	28	X	5000+	X	X	RNAV1
UBRID 2X									
IF	UBRID	FB	X	X	X	5000+	X	X	RNAV1
TF	ASGIN (IAF)	FB	342°(332.7°)	52	X	5000+	X	X	RNAV1
ROPOR 2X									
IF	ROPOR	FB	X	X	X	7000+	X	X	RNAV1
TF	ASGIN (IAF)	FB	057°(048.1°)	19	X	5000+	X	X	RNAV1

NOTA: *PARA COORDENADAS DE WPT, VER CUADRO COORDENADAS PROCEDIMIENTOS PBN SKAP

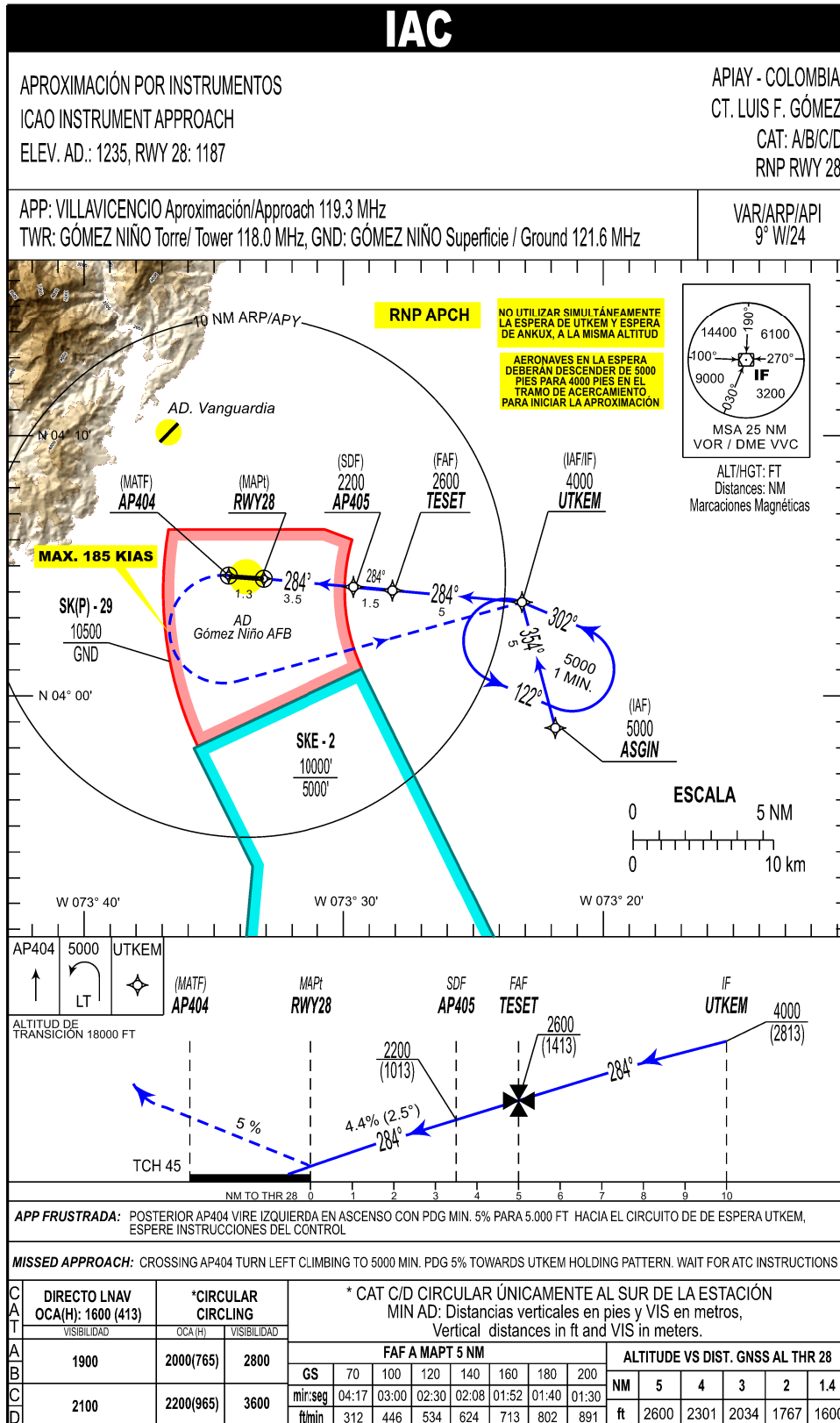




APIAY/ AD GÓMEZ NIÑO
SKAP/ ILS Y RWY 28

PATH TERM	NOMBRE PUNTO DE RECORRIDO*	FB/ FO	RUMBO M°(T°)	DISTANCIA ENTRE PUNTOS (NM)	DIRECCIÓN DEL VIRAJE	ALTITUD +/AT/-	LIMITE DE VELOCIDAD (KT)	VPA
BARRA EN Y TRAMO CENTRAL								
IF	UTKEM (IF)	FB	X	X	X	4000+	X	X
TF	TESET (FAP)	FB	284° (275.2°)	5	X	2600+	X	X
TF	RWY28	FO	284° (275.2°)	5	X	1227+	X	-2.5°
TF	AP404 (MATF)	FO	284° (275.2°)	1.3	X	X	X	+5.0%
DF	UTKEM (MAHF)	FO	X	X	L	5000+	185	+5.0%
BARRA EN Y TRAMO LATERAL IZQUIERDO								
IF	ASGIN (IAF)	FB	X	X	X	5000+	X	X
TF	UTKEM (IF)	FB	354° (345.1°)	5	X	4000+	X	X
TF	TESET (FAP)	FB	284° (275.2°)	5	X	2600+	X	X
TF	RWY28	FO	284° (275.2°)	5	X	1227+	X	-2.5°
TF	AP404 (MATF)	FO	284° (275.2°)	1.3	X	X	185	+5.0%
DF	UTKEM (MAHF)	FO	X	X	L	5000+	185	+5.0%
PATH TERM	NOMBRE PUNTO DE RECORRIDO	FB/ FO	RUMBO M°(T°)	RUMBO ACERCAMIENTO M°(T°)	DIRECCION DEL VIRAJE	ALTITUD	LIMITE DE VELOCIDAD (KT)	OUTBOUND LEG
HM	UTKEM (MAHF)	FO	122°(113.1°)	302°(293.1°)	L	5000+	230	1MIN

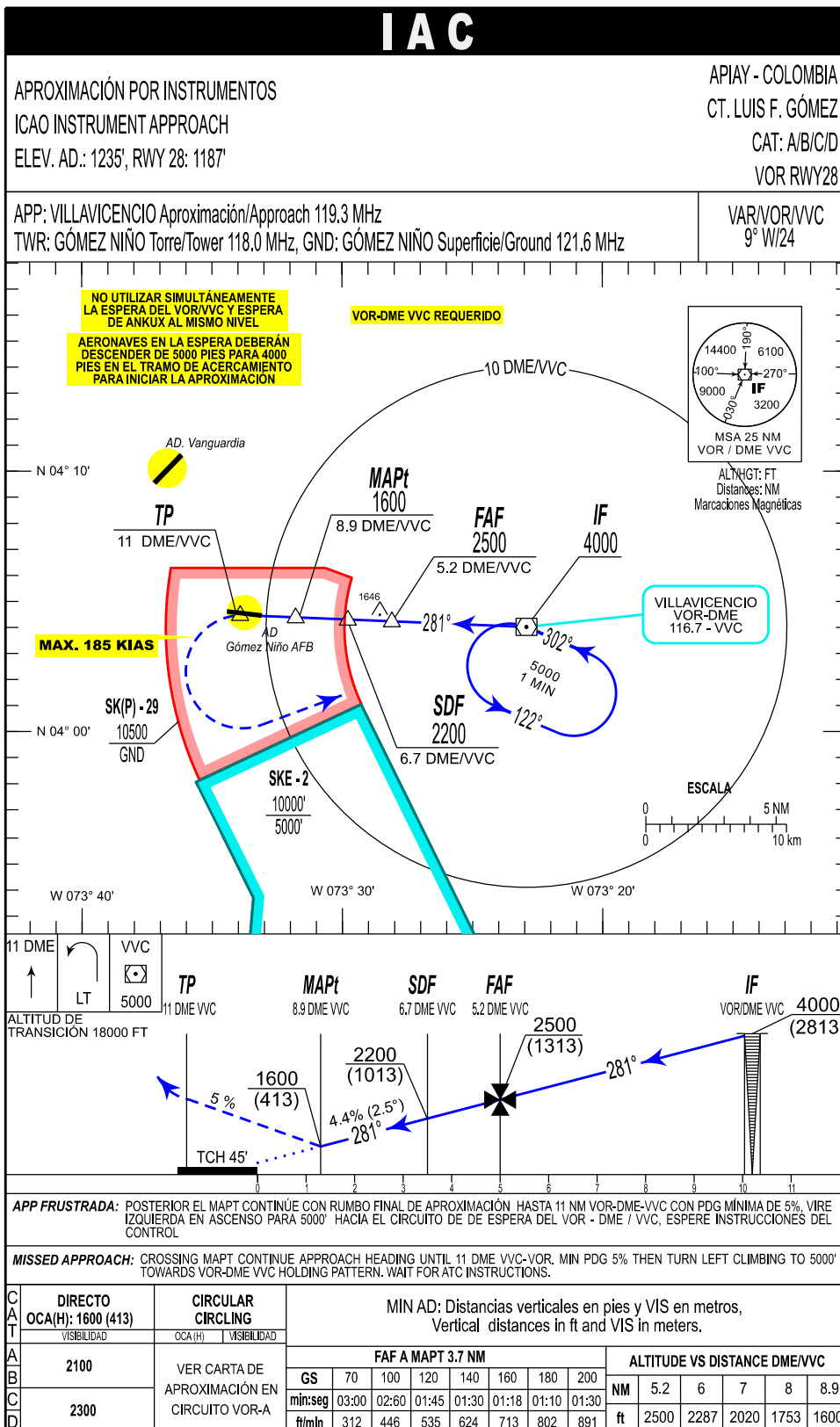
NOTA:*PARA COORDENADAS DE WPT, VER CUADRO COORDENADAS PROCEDIMIENTOS PBN SKAP



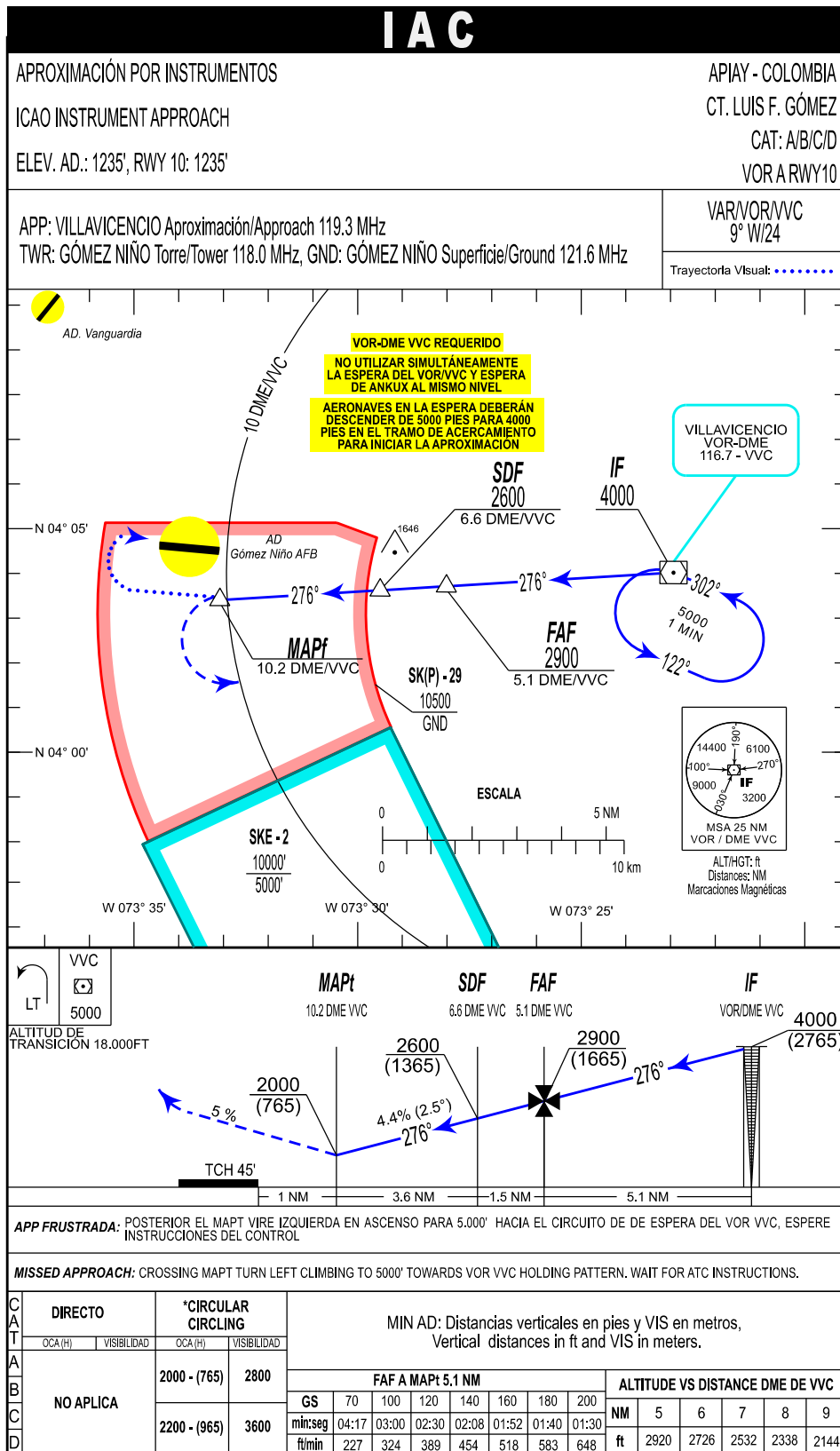
**APIAY/ AD GOMEZ NIÑO
SKAP/ RNP RWY 28**

PATH TERM	NOMBRE PUNTO DE RECORRIDO*	FB / FO	RUMBO M°(T°)	DISTANCIA ENTRE PUNTOS (NM)	DIRECCION DEL VIRAJE	ALTITUD +/-	LIMITE DE VELOCIDAD (KT)	VPA
BARRA EN Y TRAMO CENTRAL								
IF	UTKEM (IAF/IF)	FB	X	X	X	4000+	X	X
TF	TESET (FAF)	FB	284° (275,2°)	5	X	2600+	X	4.4%
TF	AP405 (SDF)	FB	284° (275,2°)	1.5	X	2200+	X	4.4%
TF	RWY28	FO	284° (275,2°)	3.5	X	1227+	X	2.5°
TF	AP404 (MATF)	FO	284° (275,2°)	1.3	X	X	185	5.0%
DF	UTKEM (MAHF)	FO	X	X	L	5000+	185	5.0%
BARRA EN Y TRAMO LATERAL IZQUIERDO								
IF	ASGIN (IAF)	FB	X	X	X	5000+	X	X
TF	UTKEM (IAF/IF)	FB	354° (345,1°)	5	X	4000+	X	3.3%
TF	TESET (FAF)	FB	284° (275,2°)	5	X	2600+	X	4.4%
TF	AP405 (SDF)	FB	284° (275,2°)	1.5	X	2200+	X	4.4%
TF	RWY28	FO	284° (275,2°)	3.5	X	1227+	X	2.5°
TF	AP404 (MATF)	FO	284° (275,2°)	1.3	X	X	185	5.0%
DF	UTKEM (MAHF)	FO	X	X	L	5000+	185	5.0%
PATH TERM	NOMBRE PUNTO DE RECORRIDO	FB / FO	RUMBO ALEJAMIENTO (T°)	RUMBO AGERCAMIENTO M°(T°)	DIRECCION DEL VIRAJE	ALTITUD	LIMITE DE VELOCIDAD (KT)	OUTBOUND LEG
HM	UTKEM (MAHF)	FO	122° (113,1°)	302° (293,1°)	L	5000+	230	1MIN

NOTA: *PARA COORDENADAS DE WPT, VER CUADRO COORDENADAS PROCEDIMIENTOS PBN SKAP



DIRECCIÓN DE NAVEGACIÓN AEREA - 21/03/24.



CARTA DE VISIBILIDAD

APIAY / CT. LUIS F. GÓMEZ NIÑO / COLOMBIA

ELEVACIÓN AD	376.5 m - 1235 ft	CONVENCIONES	ELEVACIÓN (ft)
Gómez niño TWR	118.0 MHz	✚ Máx. Aturas	0 - 2000
Gómez niño superficie	121.6 MHz	■ Municipio	2000 - 4000
Tornado control	134.0 MHz	— Curvas de nivel	4000 - 6000
		— Vía	6000 - 8000
		■ Área urbana	8000 - 10000
			10000 - 12000

