

SKTM AD 2.1 INDICADOR DE LUGAR/NOMBRE DEL AERÓDROMO
SKTM AD 2.1 AERODROME LOCATION INDICATOR AND NAME

SKTM - GUSTAVO VARGAS

SKTM AD 2.2 DATOS GEOGRÁFICOS Y ADMINISTRATIVOS DEL AERÓDROMO
SKTM AD 2.2 AERODROME GEOGRAPHICAL AND ADMINISTRATIVE DATA

1	Coordenadas ARP y Emplazamiento	062703.62N 0714536.18W NIL
	ARP coordinates and site at AD	
2	Dirección y Distancia de la Ciudad	1 KM
	Direction and distance from (city)	
3	Elevación / Temperatura de Referencia	Elev: 1241 FT (378 M) / T: 29° C
	Elevation/Reference temperature	
4	Ondulación Geoidal en PSN ELEV AD	NIL
	Geoid Undulation at AD ELEV PSN	
5	Declinación Magnética / Año (cambio anual)	9° W (2021)/0°8'W
	Magnetic Variation / Year (annual change)	
6	Administración del aeródromo AD Administration	Unidad Administrativa Especial de Aeronáutica Civil
	Dirección Address	Aeropuerto de Tame Tame
	Teléfono Telephone number	+57 60 (7) 8886060 - TWR +57 60 (7) 8886292
	WEBSITE / Email address	NIL
	AFS address	SKTMYDYA
7	Tipo de Tránsito	IFR/VFR
	Types of Traffic permitted	
8	Observaciones	Departamento Arauca
	Remarks	Arauca Department

SKTM AD 2.3 HORAS DE FUNCIONAMIENTO
SKTM AD 2.3 OPERATIONAL HOURS

1	Explotador del AD	1100 - 2300
	AD Operator	
2	Aduana e inmigración	No
	Customs and Immigration	
3	Servicios Médicos y de Sanidad	No
	Health and Sanitation	

4	Oficina de Información AIS	No
	<i>AIS Briefing Office</i>	
5	Oficina de Notificación ATS (ARO)	No
	<i>ATS Reporting Office (ARO)</i>	
6	Oficina de Información MET	1100 - 2300
	<i>MET Briefing Office</i>	
7	Servicios de Tránsito Aéreo (ATS)	1100 - 2300
	<i>Air Traffic Service (ATS)</i>	
8	Abastecimiento de Combustible	No
	<i>Fuelling</i>	
9	Servicios de Escala	No
	<i>Handling</i>	
10	Servicios de Seguridad de la Aviación	No
	<i>Security</i>	
11	Descongelamiento	No
	<i>De-icing</i>	
12	Observaciones	NIL
	<i>Remarks</i>	

SKTM AD 2.4 SERVICIOS E INSTALACIONES DE ESCALA
SKTM AD 2.4 HANDLING SERVICES AND FACILITIES

1	Elementos Disponibles para el Manejo de Carga	A cargo de las compañías aéreas
	<i>Cargo-handling facilities</i>	In charge of the airlines
2	Tipo de Combustible y Lubricantes	JET A1
	<i>Fuel/oil types</i>	
3	Instalaciones y Capacidad de Abastecimiento de Combustible	Camión cisterna, capacidad mínima 500 Gls, Capacidad máxima 3500 Gls
	<i>Fuelling Facilities and Capacity</i>	Tank truck, minimum capacity 500 Gls, Maximum capacity 3500 Gls
4	Medidas para la Descongelación	No
	<i>De-icing facilities</i>	
5	Espacio de Hangar para las ACFT de paso	No
	<i>Hangar space for visiting ACFT</i>	
6	Instalaciones y Servicios de Reparación para las ACFT de paso	No
	<i>Repair facilities for visiting ACFT</i>	
7	Observaciones	NIL
	<i>Remarks</i>	

SKTM AD 2.5 INSTALACIONES Y SERVICIOS PARA PASAJEROS
SKTM AD 2.5 PASSENGER FACILITIES

1	Hoteles	En la ciudad
	<i>Hotels</i>	In town

2	Restaurantes	1
	<i>Restaurants</i>	
3	Posibilidades de Transporte	Taxis y autobuses
	<i>Transportation Possibilities</i>	Taxis and buses
4	Instalaciones y servicios médicos	No
	<i>Medical Facilities</i>	
5	Banco	No
	Oficina de Correos	
	<i>Bank Post Office</i>	
6	Oficina de Turismo	No
	<i>Tourism Office</i>	
7	Observaciones	NIL
	<i>Remarks</i>	

SKTM AD 2.6 SERVICIOS DE SALVAMENTO Y EXTINCIÓN DE INCENDIOS
SKTM AD 2.6 RESCUE AND FIREFIGHTING SERVICES

1	Categoría AD para Extinción de Incendios	NIL
	<i>AD Category for Fire Fighting</i>	
2	Equipo de Salvamento	NIL
	<i>Rescue equipment</i>	
3	Capacidad para Retirar ACFT Inutilizadas	A cargo de las empresas aéreas o propietarios de las aeronaves
	<i>Capability for Removal of Disabled ACFT</i>	In charge of the airlines or aircraft owners
4	Observaciones	NIL
	<i>Remarks</i>	

SKTM AD 2.7 DISPONIBILIDAD SEGÚN LA ESTACIÓN DEL AÑO-REMOCIÓN DE OBSTÁCULOS EN LA SUPERFICIE
SKTM AD 2.7 SEASONAL AVAILABILITY – CLEARING

1	Tipos de Equipo de Remoción de Obstáculos	NIL
	<i>Types of clearing equipment</i>	
2	Prioridad de Remoción de Obstáculos	NIL
	<i>Clearance priorities</i>	
3	Observaciones	NIL
	<i>Remarks</i>	

**SKTM AD 2.8 DATOS SOBRE PLATAFORMAS, CALLES DE RODAJE
Y EMPLAZAMIENTOS/POSICIONES DE VERIFICACIÓN DE EQUIPO
SKTM AD 2.8 APRONS, TAXIWAYS AND CHECK LOCATIONS / POSITIONS DATA**

1	Designación, Superficie y Resistencia de las Plataformas	ID		Superficie		Resistencia	
	<i>Designation, Surface and Strength of Aprons</i>	<i>Designator</i>		<i>Surface</i>		<i>Strength</i>	
		Plataforma / Apron		Concreto / Concrete		33112 KG	
2	Designación, Ancho, Superficie y Resistencia de las Calles de Rodaje	Calles de rodaje ID	Ancho	Superficie	Resistencia	Observaciones	
	<i>Designation, Width, Surface and Strength of Taxiways</i>	<i>Designator of TWY</i>	<i>Width</i>	<i>Surface</i>	<i>Strength</i>	<i>Remark</i>	
		A	30 M	Concreto / Concrete	33112 KG		
3	Emplazamiento y Elevación del ACL	Umbral pista 07					
	<i>Location and Elevation of ACL</i>	THR pista 07					
4	Emplazamiento Puntos de Verificación VOR	VOR: NIL					
	<i>VOR Checkpoints Location</i>						
5	Posición Puntos de Verificación del INS	INS: NIL					
	<i>Position of INS Checkpoints</i>						
6	Observaciones	NIL					
	<i>Remarks</i>						

SKTM AD 2.9 SISTEMA DE GUÍA Y CONTROL DEL MOVIMIENTO EN LA SUPERFICIE Y SEÑALES

SKTM AD 2.9 SURFACE MOVEMENT GUIDANCE AND CONTROL SYSTEM AND MARKINGS

1	Uso de Señales ID en los Puestos de ACFT Guías de TWY Sistema de Guía Visual de Atraje	Hasta la plataforma señalado con pintura
	<i>Use of ACFT Stand ID signs Visual Docking/Parking Guidance System</i>	Up to the platform marked with paint
2	Señales e Iluminación RWY y TWY	Señalización de RWY: ejes señalizados con pintura / Señalización de TWY: ejes señalizados con pintura
	<i>RWY and TWY Markings and Lighting</i>	RWY marking: axes marked with paint / TWY marking: axes marked with paint
3	Barras de Parada y Luces de Protección RWY	No
	<i>Stop Bars and RWY guard lights</i>	
4	Otras Medidas de Protección de RWY	NIL
	<i>Other RWY protection measures</i>	NIL
5	Observaciones	NIL

Remarks	
----------------	--

**SKTM AD 2.10 OBSTÁCULOS DE AERÓDROMO
SKTM AD 2.10 AERODROME OBSTACLES**

<i>En el Área 2 / In Area 2</i>					
ID OBST	Tipo de OBST	Posición OBST	ELEV y HGT OBST	Marcación del OBST / Tipo, Color de LGT OBST	Observaciones
<i>OBST ID</i>	<i>OBST type</i>	<i>OBST position</i>	<i>ELEV and HGT OBST</i>	<i>Markings / Type, colour of LGT OBS</i>	<i>Remarks</i>
a	b	c	d	e	f
NOTE: Consultar listado de Obstáculos en el siguiente enlace / See list of Obstacles in the following link: https://www.aerocivil.gov.co/servicios-a-la-navegacion/servicio-de-informacion-aeronautica-ais/conjunto-de-datos-aip					
<i>En el Área 3 / In Area 3</i>					
ID OBST	Tipo de OBST	Posición OBST	ELEV y HGT OBST	Marcación del OBST / Tipo, Color de LGT OBST	Observaciones
<i>OBST ID</i>	<i>OBST type</i>	<i>OBST position</i>	<i>ELEV and HGT OBST</i>	<i>Markings / Type, colour of LGT OBS</i>	<i>Remarks</i>
a	b	c	d	e	f
NOTE: NIL					

**SKTM AD 2.11 INFORMACIÓN METEOROLÓGICA PROPORCIONADA
SKTM AD 2.11 METEOROLOGICAL INFORMATION PROVIDED**

1	Oficina MET Conexa <i>Associated MET Office</i>	No
2	Horas de Servicio Oficina MET fuera del HR <i>Hours of Service MET Office outside HR of Service</i>	1100 - 2300
3	Oficina Responsable de la Preparación TAF Período de Validez <i>Office Responsible for TAF Preparation Period of Validity</i>	No
4	Disponibilidad TREND Intervalo de Expedición <i>Trend Forecast Interval of Issuance</i>	No
5	Exposiciones Verbales y Consulta <i>Briefing and/ or Consultation Provided</i>	METAR, SPECI
6	Documentación de Vuelo Idioma(s) Usado	Español, Ingles

	Flight Documentation Language(s) Used	Spanish, English
7	Cartas Disponibles y Otra Información	No
	Charts and Other Information Available	
8	Equipo Suplementario Disponible	No
	Supplementary Equipment Available	
9	Dependencias ATS a las que se Suministra Información MET	SKTM TWR
	ATS Units Provided with MET Information	
10	Información Adicional (Limitación del Servicio)	Información suministrada por el ATC
	Additional Information (Limitation of Service)	Information provided by ATC

SKTM AD 2.12 CARACTERÍSTICAS FÍSICAS DE LA PISTA
SKTM AD 2.12 RUNWAY PHYSICAL CHARACTERISTICS

Designaciones RWY	BRG GEO y MAG	Dimensiones de la RWY (m)	Resistencia (PCN) y Superficie RWY	COORD THR/ EXTREMO RWY y GUND	ELEV THR y MAX ELEV de la TDZ de las RWY de PA	
<i>RWY Designations</i>	<i>GEO and MAG BRG</i>	<i>Dimension of RWY (mM)</i>	<i>Strength (PCN) and Surface of RWY</i>	<i>THR COORD / RWY END and GUND</i>	<i>THR ELEV and Highest ELEV of TDZ of PA RWY</i>	
1	2	3	4	5	6	
07	—/ 067	2000 x 30	33112 KG Asfalto / Asphalt SWY: No	062646.99N 0714604.01W — GUND: —	THR 378 M —	
25	—/ 247	2000 x 30	33112 KG Asfalto / Asphalt SWY: No	062720.58N 0714507.64W — GUND: —	THR 341 M —	
Pendiente RWY y SWY	Dimensiones SWY (m)	Dimensiones CWY (m)	Dimensiones Franja (m)	Dimensiones RESA (m)	Emplazamiento RAG	OFZ
<i>Slope RWY and SWY</i>	<i>Dimensions SWY(m)</i>	<i>Dimensions CWY (m)</i>	<i>Dimensions Strip (m)</i>	<i>Dimensions RESA (m)</i>	<i>Location RAG</i>	<i>OFZ</i>
7	8	9	10	11	12	13
For Rwy 07: NIL	No	No	2120 x 150	No	NIL	No
For Rwy 25: NIL	No	No	2120 x 150	No	NIL	No
Designaciones RWY	Observaciones					
<i>RWY Designations</i>	<i>Remarks</i>					
1	14					
07	NIL					
25	NIL					

SKTM AD 2.13 DISTANCIAS DECLARADAS
SKTM AD 2.13 DECLARED DISTANCES

Designaciones RWY RWY Designations	TORA (m)	TODA (m)	ASDA (m)	LDA (m)	Observaciones Remarks
1	2	3	4	5	6
07	2000	2000	2000	2000	NIL
25	2000	2000	2000	2000	NIL

SKTM AD 2.14 LUCES DE APROXIMACIÓN Y DE PISTA
SKTM AD 2.14 APPROACH AND RUNWAY LIGHTING

Designaciones RWY	Tipo, LEN y INTST LGT APCH	Color RTHL y WBAR	Tipo VASIS, (MEHT) PAPI	LEN, LGT TDZ	LEN, Separación, Color INTST RCLL
RWY Designations	APCH LGT Type LEN and INTST	RTHL Colour and WBAR	VASIS Type, (MEHT) PAPI	TDZ, LGT LEN	RCLL LEN, Spacing, Colour, INTST
1	2	3	4	5	6
07	No	Si / Yes	APAPI Left side/3° 52 FT	No	No
25	No	Si / Yes	APAPI 3° 52 FT 5.24%	No	No
Designaciones RWY	LEN, Separación , Color INTST REDL	Color, RENL WBAR	LEN y Color STWL (m)	LGT Identificadoras de Fin de RWY (REIL)	Observaciones
RWY Designations	REDL LEN, Spacing, Colour INTST	RENL WBAR, Colour	STWL LEN (m) Colour	RWY LGT end Identifiers (REIL)	Remarks
1	7	8	9	10	11
07	Si / Yes	Si / Yes	No	NIL / NIL	NIL
25	Si / Yes	Si / Yes	No	NIL / NIL	NIL

**SKTM AD 2.15 OTROS SISTEMAS DE ILUMINACIÓN Y FUENTES
SECUNDARIAS DE ENERGÍA ELÉCTRICA**
SKTM AD 2.15 OTHER LIGHTING, SECONDARY POWER SUPPLY

1	Emplazamiento, Características y Horas de Operación del ABN/IBN	ABN: Si/Yes
	ABN/IBN location, characteristics and hours of operation	
2	Emplazamiento e Iluminación LDI / LDI Location and Lighting	LDI: NIL
	Emplazamiento e Iluminación Anemómetro / Anemometer Location and Lighting	1 cerca THR 07 / 1 cerca THR 25
		1 close THR 07 / 1 closeTHR 25
3	Luces de Borde de TWY / TWY Edge lighting	A Si Yes
	Luces de Eje de TWY / TWY Centerline lighting	No
4	Fuente Secundaria PWR Tiempo de Conmutación	2 Plantas eléctricas
	Secondary PWR Unit Switch Over Time	2 Power plant
5	Observaciones	NIL
	Remarks	NIL

SKTM AD 2.16 ZONA DE ATERRIZAJES PARA HELICÓPTEROS
SKTM AD 2.16 HELICOPTER LANDING AREA

1	Coordenadas TLOF o THR de FATO	No
	Coordinates TLOF or THR of FATO	
	GUND	No
2	ELEV TLOF y/o FATO (m/ft)	No
	TLOF and/or FATO ELEV (m/ft)	
3	Dimensiones, SFC, Resistencia y Señales de TLOF y FATO	No,
	TLOF and FATO Dimensions, SFC, Strength and Markings	
4	BRG de FATO	No
	True BRG of FATO	
5	Distancias Declaradas Disponible	No
	Declared Distance Available	
6	Iluminación de APP y de la FATO	No
	APP and FATO Lighting	
7	Observaciones	No
	Remarks	

SKTM AD 2.17 ESPACIO AÉREO DE LOS SERVICIOS DE TRÁNSITO AÉREO
SKTM AD 2.17 AIR TRAFFIC SERVICES AIRSPACE

1	Designación y Límites Laterales	CTR - TAME Circulo con centro en 062704N/0714536W (ARP SKTM) con radio de 5NM
	<i>Designation and Lateral Limits</i>	CTR - TAME Circular area centered on 062704N/0714536W (ARP SKTM) within a 5NM radius.
2	Límites Verticales	GND hasta 2000 FT AGL
	<i>Vertical limits</i>	GND to 2000 FT AGL
3	Clasificación del Espacio Aéreo	D
	<i>Airspace Classification</i>	
4	Distintivo de Llamada ATS Idiomas	Tame TWR ES
	<i>ATS Unit Call Sign Language(s)</i>	NIL
5	Altitud de Transición	18000 FT (5486 M)
	<i>Transition altitude</i>	
6	Horas de Aplicabilidad	NIL
	<i>Hours of Applicability</i>	
7	Observaciones	NIL
	<i>Remarks</i>	

SKTM AD 2.18 INSTALACIONES DE COMUNICACIONES ATS
SKTM AD 2.18 ATS COMMUNICATION FACILITIES

Designación del Servicio	Distintivo de Llamada	Frecuencia y Canales	Horas de Funcionamiento	Dirección de Conexión	SATVOICE	Observaciones
<i>Service Designation</i>	<i>Call sign</i>	<i>Frequency and Channel(s)</i>	<i>Hours of Operation</i>	<i>Logon address</i>		<i>Remarks</i>
1	2	3	4	5	6	7
TWR	Tame TWR	118.150 MHZ	1100 - 2300	NIL	NIL	Alternativa / Alternative
		118.400 MHZ	1100 - 2300			NIL
		121.500 MHZ	1100 - 2300			Emergencia / Emergency

SKTM AD 2.19 RADIOAYUDAS PARA LA NAVEGACIÓN Y EL ATERRIZAJE
SKTM AD 2.19 RADIO NAVIGATION AND LANDING AIDS

Tipo de Ayuda Variación Magnética Tipo OPS Soportada para ILS / MLS / GLS, GNSS básico y SBAS Clasificación para ILS Clasificación y Designaciones de las Instalaciones de APCH para GBAS Declinación Estación VOR/ILS/MLS	ID	FREQ y/ and CH	HR de Funciona- miento	COORD GEO de la Antena	ELEV Antena DME	RDO Volumen SER FM Punto de Referencia GBAS	Observaciones
Type of Aids Magnetic Variation type of Supported OPS for ILS/MLS/GLS, basic GNSS and SBAS Classification for ILS Facility classification and APCH facility designation(s) for GBAS VOR/ILS/MLS Station Declination			HR of Operation	Site of Antenna COORD	ELEV of DME Antenna	Service Volume RDO from GBAS Reference Point	Remarks
1	2	3	4	5	6	7	8
VOR/DME (10° W)	TME	114.50 MHZ (CH92X)	H24	062711.00N 0714514.00W	1137 FT	NIL	VOR: cobertura / range 150 NM DME: cobertura / range 150 NM

SKTM AD 2.20 REGLAMENTACIÓN LOCAL
SKTM AD 2.20 LOCAL AERODROME REGULATIONS

NIL

NIL

SKTM AD 2.21 PROCEDIMIENTOS DE ATENUACIÓN DE RUIDO
SKTM AD 2.21 NOISE ABATEMENT PROCEDURES

NIL

NIL

SKTM AD 2.22 PROCEDIMIENTOS DE VUELO
SKTM AD 2.22 FLIGHT PROCEDURES

NIL

NIL

SKTM AD 2.23 INFORMACIÓN SUPLEMENTARIA
SKTM AD 2.23 ADDITIONAL INFORMATION

- Aeródromo concentración de aves en aproximación y despegue pista 07/25. Ejercer precaución
- To be translated

SKTM AD 2.24 CARTAS RELACIONADAS CON UN AERÓDROMO
SKTM AD 2.24 CHARTS RELATED TO AN AERODROME

<i>Charts</i>	<i>Pages</i>
Control zone - ICAO	AD 2 SKTM - 12
Aerodrome Heliport Chart - ICAO	AD 2 SKTM - 13
SID - ICAO - AUC3A ISRO1A REMI2A UTNU1D RWY 07	AD 2 SKTM - 15
IAC - ICAO - VOR RWY 07	AD 2 SKTM - 17
Visibility chart - ICAO	AD 2 SKTM - 19

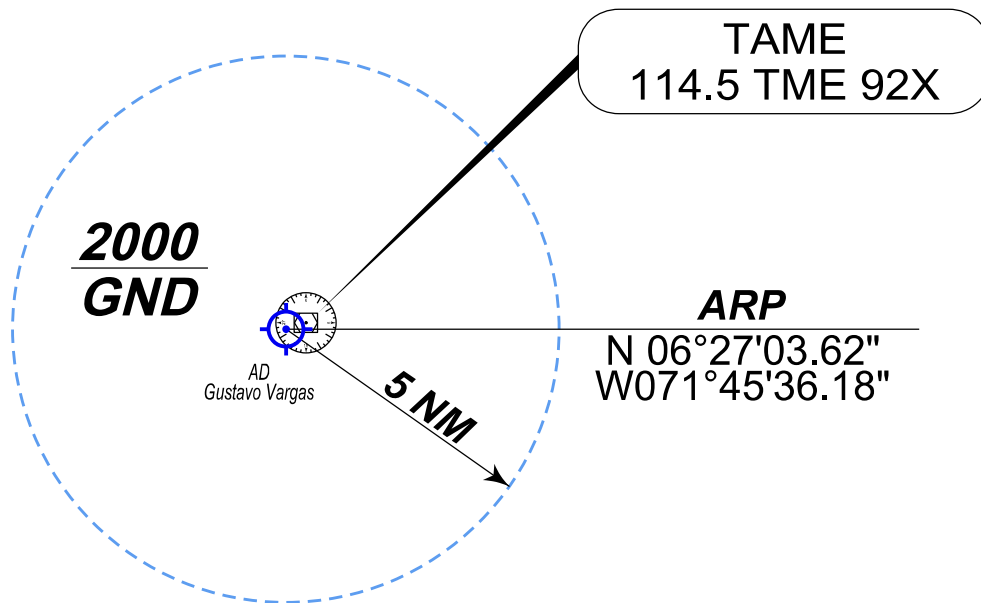
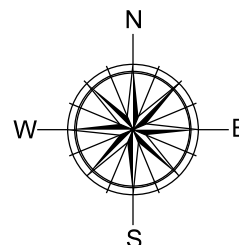
ZONA DE CONTROL (CTR)

CARTA REGLAMENTARIA DE LA ZONA DE CONTROL
CTR TAME
SKTM/ TME AD: 1241 FT

COLOMBIA
ARAUCA
TAME

CUCUTA
SECTOR SUR
TMA
CLASE (A)
(FL-175 - FL-245)
(15AGL - 17500(D))

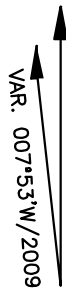
TAME
CTR
Clase (D)
(GND- 2000)



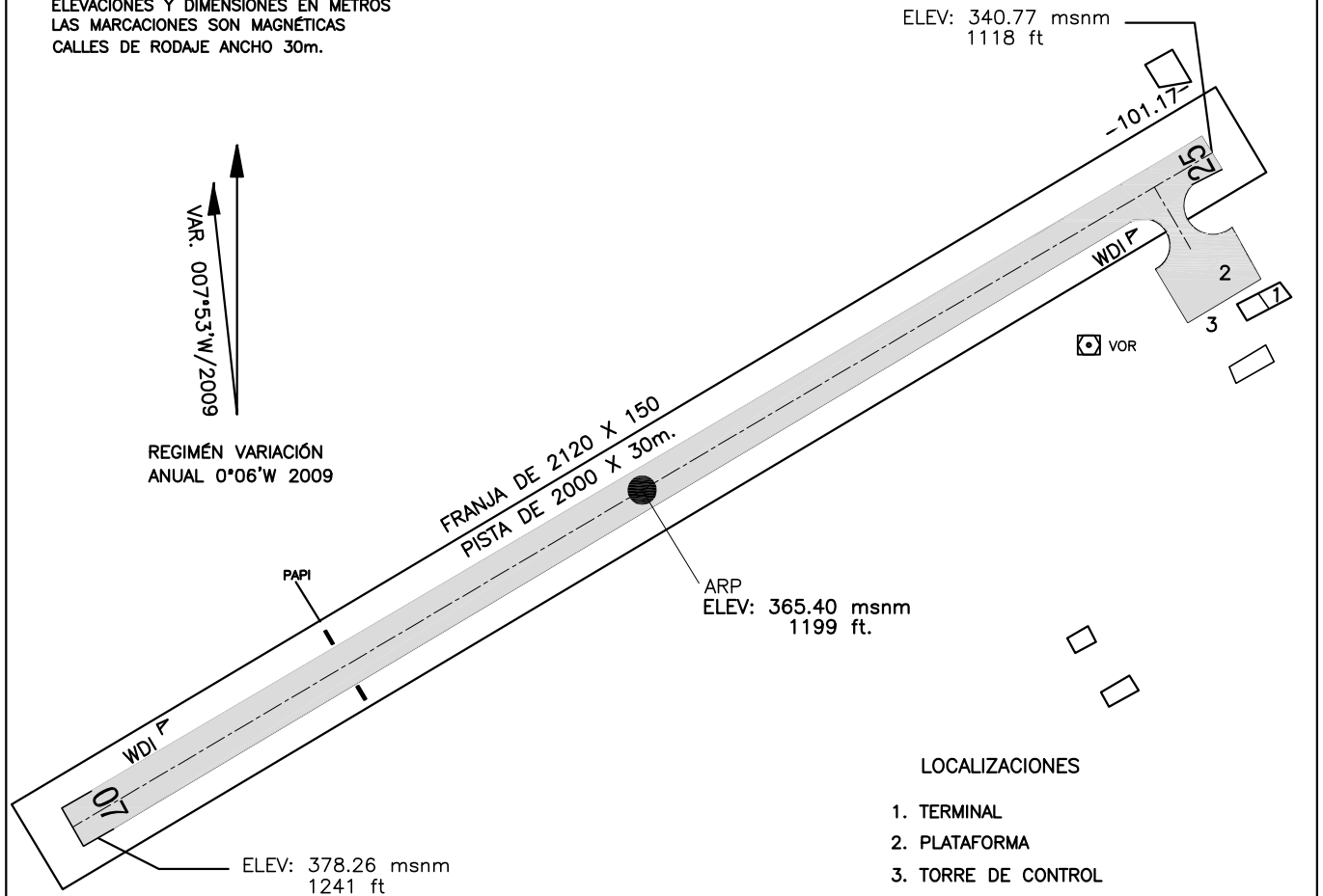
PLANO DE AERÓDROMO – OACI ARP 06°27'03.62"N ELEV 378.26m. TWR 118.4 TAME/GUSTAVO VARGAS
71°45'36.18"W 1241ft.

RWY	DIRECCION MAG.	THR	RESISTENCIA
07	067	06°26'46.99"N 071°46'04.01"W	33.112 KGS
25	247	06°27'20.58"N 071°45'07.64"W	

COORDENADAS EN WGS-84
ELEVACIONES Y DIMENSIONES EN METROS
LAS MARCACIONES SON MAGNÉTICAS
CALLES DE RODAJE ANCHO 30m.

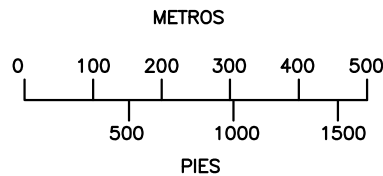


REGIMEN VARIACION ANUAL 0°06'W 2009



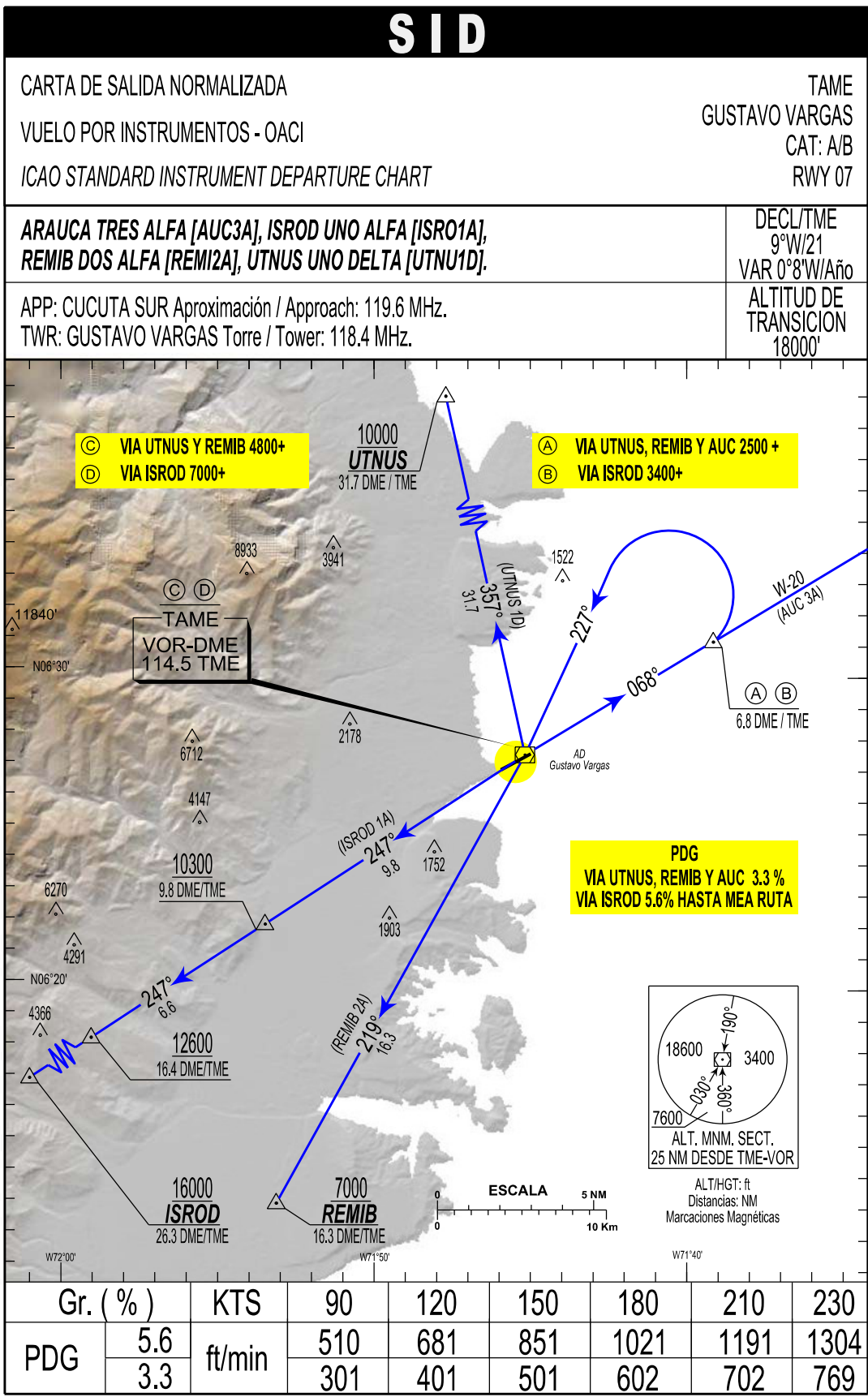
LOCALIZACIONES

1. TERMINAL
2. PLATAFORMA
3. TORRE DE CONTROL

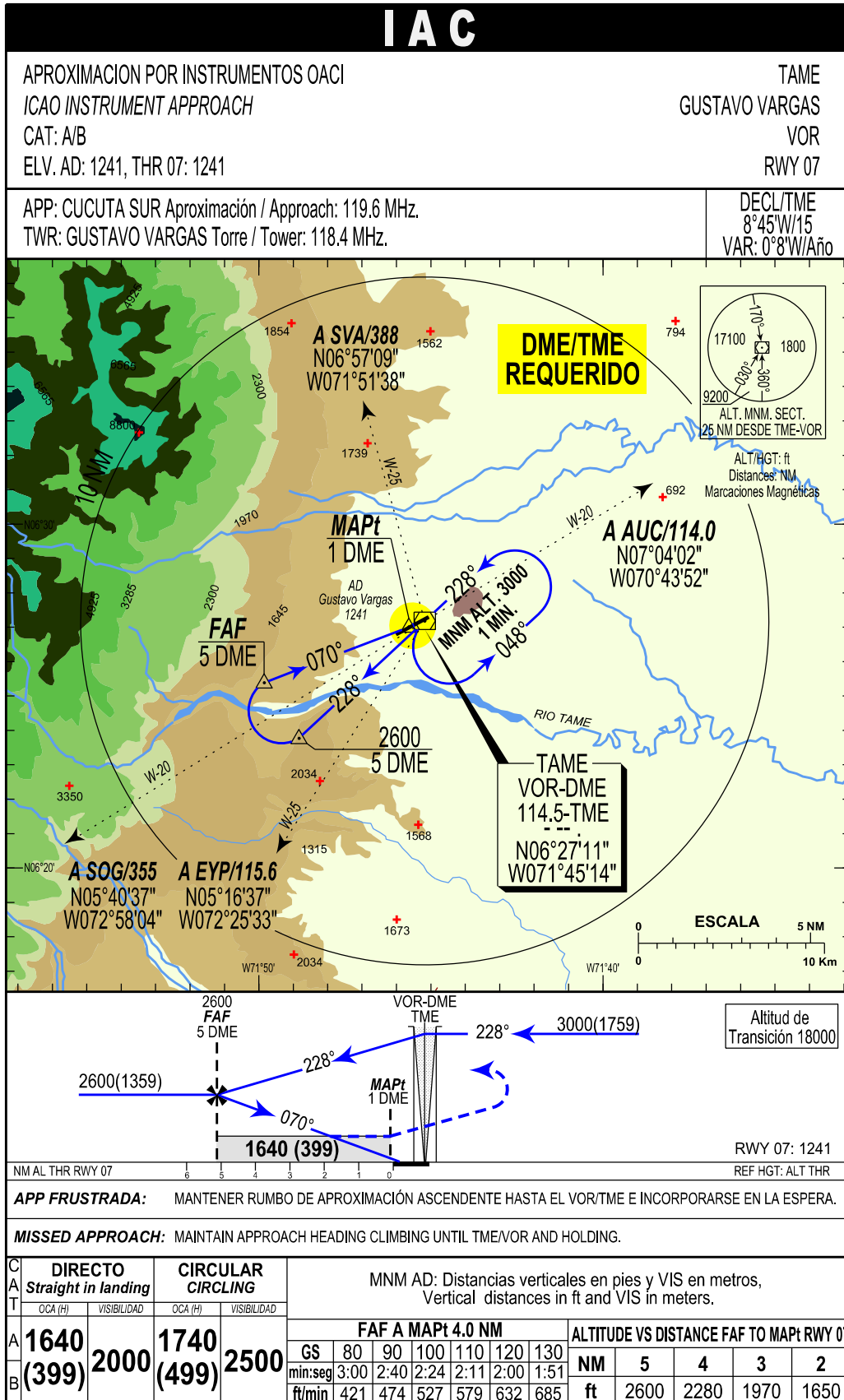


CLAVE	
PUNTO DE VERIFICACION VOR Y FRECUENCIA	VOR
LÍMITE DELSERVICIO ATC	NIL

THIS PAGE
INTENTIONALLY
LEFT BLANK














THIS PAGE
INTENTIONALLY
LEFT BLANK

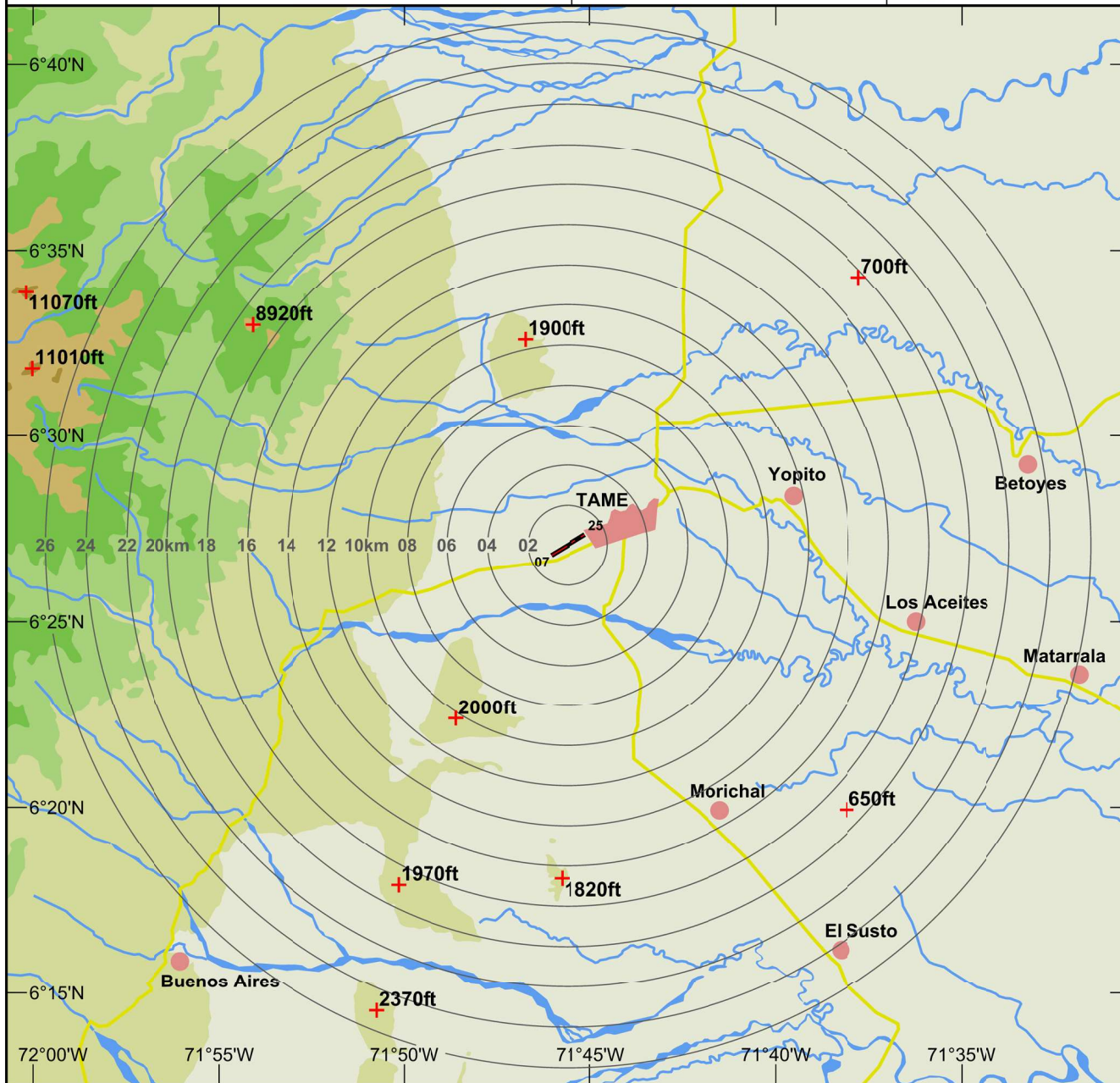


THIS PAGE
INTENTIONALLY
LEFT BLANK

CARTA DE VISIBILIDAD

TAME / GUSTAVO VARGAS / COLOMBIA

ELEVACIÓN AD	378.26mts - 1241ft	CONVENCIONES	ELEVACIÓN (ft)
Gustavo Vargas TWR	118.4 MHz	PISTA  VIAS  HIDROGRAFIA  POBLACIONES  MAX. ALTURAS 	 525 - 1655  1656 - 3915  3916 - 6165  6166 - 8425  8426 - 10680  10681 - 11820



THIS PAGE
INTENTIONALLY
LEFT BLANK