

SKGP AD 2.1 INDICADOR DE LUGAR/NOMBRE DEL AERÓDROMO
SKGP AD 2.1 AERODROME LOCATION INDICATOR AND NAME

SKGP - JUAN CASIANO

SKGP AD 2.2 DATOS GEOGRÁFICOS Y ADMINISTRATIVOS DEL AERÓDROMO
SKGP AD 2.2 AERODROME GEOGRAPHICAL AND ADMINISTRATIVE DATA

1	Coordenadas ARP y Emplazamiento	023412.11N 0775352.76W NIL
	ARP coordinates and site at AD	
2	Dirección y Distancia de la Ciudad	NIL
	Direction and distance from (city)	
3	Elevación / Temperatura de Referencia	Elev: 32 FT (9.75 M) / T: No
	Elevation/Reference temperature	
4	Ondulación Geoidal en PSN ELEV AD	NIL
	Geoid Undulation at AD ELEV PSN	
5	Declinación Magnética / Año (cambio anual)	5° W (2021)/0°16'W
	Magnetic Variation / Year (annual change)	
6	Administración del aeródromo AD Administration	Unidad Administrativa Especial de Aeronáutica Civil
	Dirección Address	Aeropuerto de Guapi – Juan Casiano Guapi
	Teléfono Telephone number	+57 60 (2) 8400188 - TWR +57 317 5387832
	WEBSITE / Email address	NIL
	AFS address	SKGPYDYX
7	Tipo de Tránsito	IFR/VFR
	Types of Traffic permitted	
8	Observaciones	Departamento de Cauca
	Remarks	Cauca department

SKGP AD 2.3 HORAS DE FUNCIONAMIENTO
SKGP AD 2.3 OPERATIONAL HOURS

1	Explotador del AD	1100 - 2300
	AD Operator	
2	Aduana e inmigración	No
	Customs and Immigration	
3	Servicios Médicos y de Sanidad	No
	Health and Sanitation	

4	Oficina de Información AIS	1100-2300
	<i>AIS Briefing Office</i>	
5	Oficina de Notificación ATS (ARO)	No
	<i>ATS Reporting Office (ARO)</i>	
6	Oficina de Información MET	1100-2300
	<i>MET Briefing Office</i>	
7	Servicios de Tránsito Aéreo (ATS)	1100-2300
	<i>Air Traffic Service (ATS)</i>	
8	Abastecimiento de Combustible	No
	<i>Fuelling</i>	
9	Servicios de Escala	No
	<i>Handling</i>	
10	Servicios de Seguridad de la Aviación	No
	<i>Security</i>	
11	Descongelamiento	No
	<i>De-icing</i>	
12	Observaciones	NIL
	<i>Remarks</i>	

**SKGP AD 2.4 SERVICIOS E INSTALACIONES DE ESCALA
SKGP AD 2.4 HANDLING SERVICES AND FACILITIES**

1	Elementos Disponibles para el Manejo de Carga	A cargo de las empresas aéreas
	<i>Cargo-handling facilities</i>	In charge of the airlines
2	Tipo de Combustible y Lubricantes	No / No
	<i>Fuel/oil types</i>	
3	Instalaciones y Capacidad de Abastecimiento de Combustible	No
	<i>Fuelling Facilities and Capacity</i>	
4	Medidas para la Descongelación	No
	<i>De-icing facilities</i>	
5	Espacio de Hangar para las ACFT de paso	No
	<i>Hangar space for visiting ACFT</i>	
6	Instalaciones y Servicios de Reparación para las ACFT de paso	No
	<i>Repair facilities for visiting ACFT</i>	
7	Observaciones	NIL
	<i>Remarks</i>	

**SKGP AD 2.5 INSTALACIONES Y SERVICIOS PARA PASAJEROS
SKGP AD 2.5 PASSENGER FACILITIES**

1	Hoteles	En la ciudad
	<i>Hotels</i>	In Town

2	Restaurantes	No
	<i>Restaurants</i>	
3	Posibilidades de Transporte	No
	<i>Transportation Possibilities</i>	
4	Instalaciones y servicios médicos	No
	<i>Medical Facilities</i>	
5	Banco	No
	Oficina de Correos	
	<i>Bank Post Office</i>	
6	Oficina de Turismo	No
	<i>Tourism Office</i>	
7	Observaciones	NIL
	<i>Remarks</i>	

SKGP AD 2.6 SERVICIOS DE SALVAMENTO Y EXTINCIÓN DE INCENDIOS
SKGP AD 2.6 RESCUE AND FIREFIGHTING SERVICES

1	Categoría AD para Extinción de Incendios	CAT 4
	<i>AD Category for Fire Fighting</i>	
2	Equipo de Salvamento	Herramienta de extricación
	<i>Rescue equipment</i>	Extrication tool
3	Capacidad para Retirar ACFT Inutilizadas	A cargo de las empresas aéreas
	<i>Capability for Removal of Disabled ACFT</i>	In charge of the airlines
4	Observaciones	Capacidad total de descarga 3.024 L/min
	<i>Remarks</i>	Total discharge capacity 3,024 L/min

SKGP AD 2.7 DISPONIBILIDAD SEGÚN LA ESTACIÓN DEL AÑO-REMOCIÓN DE OBSTÁCULOS EN LA SUPERFICIE
SKGP AD 2.7 SEASONAL AVAILABILITY – CLEARING

1	Tipos de Equipo de Remoción de Obstáculos	No
	<i>Types of clearing equipment</i>	
2	Prioridad de Remoción de Obstáculos	No
	<i>Clearance priorities</i>	
3	Observaciones	NIL
	<i>Remarks</i>	

SKGP AD 2.8 DATOS SOBRE PLATAFORMAS, CALLES DE RODAJE Y EMPLAZAMIENTOS/POSICIONES DE VERIFICACIÓN DE EQUIPO
SKGP AD 2.8 APRONS, TAXIWAYS AND CHECK LOCATIONS / POSITIONS DATA

1	Designación, Superficie y Resistencia de las Plataformas	ID		Superficie	Resistencia	
	<i>Designation, Surface and Strength of Aprons</i>	<i>Designator</i>		<i>Surface</i>	<i>Strength</i>	
		Plataforma / Apron		Asfalto / Asphalt	39600 KG	
2	Designación, Ancho, Superficie y Resistencia de las Calles de Rodaje	Calles de rodaje ID	Ancho	Superficie	Resistencia	Observaciones
	<i>Designation, Width, Surface and Strength of Taxiways</i>	<i>Designator of TWY</i>	<i>Width</i>	<i>Surface</i>	<i>Strength</i>	<i>Remark</i>
		A	18 M	Asfalto / Asphalt	39600 KG	
3	Emplazamiento y Elevación del ACL	No				
	<i>Location and Elevation of ACL</i>					
4	Emplazamiento Puntos de Verificación VOR	VOR: No				
	<i>VOR Checkpoints Location</i>					
5	Posición Puntos de Verificación del INS	INS: No				
	<i>Position of INS Checkpoints</i>					
6	Observaciones	NIL				
	<i>Remarks</i>					

SKGP AD 2.9 SISTEMA DE GUÍA Y CONTROL DEL MOVIMIENTO EN LA SUPERFICIE Y SEÑALES

SKGP AD 2.9 SURFACE MOVEMENT GUIDANCE AND CONTROL SYSTEM AND MARKINGS

1	Uso de Señales ID en los Puestos de ACFT Guías de TWY Sistema de Guía Visual de Atraje	No
	<i>Use of ACFT Stand ID signs Visual Docking/Parking Guidance System</i>	
2	Señales e Iluminación RWY y TWY	No
	<i>RWY and TWY Markings and Lighting</i>	
3	Barras de Parada y Luces de Protección RWY	No
	<i>Stop Bars and RWY guard lights</i>	
4	Otras Medidas de Protección de RWY	NIL
	<i>Other RWY protection measures</i>	
5	Observaciones	NIL
	<i>Remarks</i>	

SKGP AD 2.10 OBSTÁCULOS DE AERÓDROMO

SKGP AD 2.10 AERODROME OBSTACLES

<i>En el Área 2 / In Area 2</i>					
ID OBST	Tipo de OBST	Posición OBST	ELEV y HGT OBST	Marcación del OBST / Tipo, Color de LGT OBST	Observaciones
<i>OBST ID</i>	<i>OBST type</i>	<i>OBST position</i>	<i>ELEV and HGT OBST</i>	<i>Markings / Type, colour of LGT OBS</i>	<i>Remarks</i>
a	b	c	d	e	f
NOTE: Consultar listado de Obstáculos en el siguiente enlace / See list of Obstacles in the following link: https://www.aerocivil.gov.co/servicios-a-la-navegacion/servicio-de-informacion-aeronautica-ais/conjunto-de-datos-aip					
<i>En el Área 3 / In Area 3</i>					
ID OBST	Tipo de OBST	Posición OBST	ELEV y HGT OBST	Marcación del OBST / Tipo, Color de LGT OBST	Observaciones
<i>OBST ID</i>	<i>OBST type</i>	<i>OBST position</i>	<i>ELEV and HGT OBST</i>	<i>Markings / Type, colour of LGT OBS</i>	<i>Remarks</i>
a	b	c	d	e	f
NOTE: NIL					

**SKGP AD 2.11 INFORMACIÓN METEOROLÓGICA PROPORCIONADA
SKGP AD 2.11 METEOROLOGICAL INFORMATION PROVIDED**

1	Oficina MET Conexa <i>Associated MET Office</i>	No
2	Horas de Servicio Oficina MET fuera del HR <i>Hours of Service MET Office outside HR of Service</i>	1100-2300
3	Oficina Responsable de la Preparación TAF Período de Validez <i>Office Responsible for TAF Preparation Period of Validity</i>	No
4	Disponibilidad TREND Intervalo de Expedición <i>Trend Forecast Interval of Issuance</i>	No
5	Exposiciones Verbales y Consulta <i>Briefing and/ or Consultation Provided</i>	METAR, SPECI
6	Documentación de Vuelo Idioma(s) Usado <i>Flight Documentation Language(s) Used</i>	No, inglés y español No, English and Spanish
7	Cartas Disponibles y Otra Información	No

	Charts and Other Information Available	
8	Equipo Suplementario Disponible	No
	Supplementary Equipment Available	
9	Dependencias ATS a las que se Suministra Información MET	SKGP TWR
	ATS Units Provided with MET Information	
10	Información Adicional (Limitación del Servicio)	Información suministrada por el ATC
	Additional Information (Limitation of Service)	Information provided by ATC

SKGP AD 2.12 CARACTERÍSTICAS FÍSICAS DE LA PISTA
SKGP AD 2.12 RUNWAY PHYSICAL CHARACTERISTICS

Designaciones RWY	BRG GEO y MAG	Dimensiones de la RWY (m)	Resistencia (PCN) y Superficie RWY	COORD THR/ EXTREMO RWY y GUND	ELEV THR y MAX ELEV de la TDZ de las RWY de PA	
<i>RWY Designations</i>	<i>GEO and MAG BRG</i>	<i>Dimension of RWY (mM)</i>	<i>Strength (PCN) and Surface of RWY</i>	<i>THR COORD / RWY END and GUND</i>	<i>THR ELEV and Highest ELEV of TDZ of PA RWY</i>	
1	2	3	4	5	6	
02	—/ 021	1300 x 16	PCN 12.1/F/C/X/T Asfalto / Asphalt SWY: No	023352.04N 0775359.28W — GUND: —	THR 32 FT —	
20	—/ 201	1300 x 16	PCN 12.1/F/C/X/T Asfalto / Asphalt SWY: No	023432.17N 0775346.23W — GUND: —	THR 15 FT —	
Pendiente RWY y SWY	Dimensiones SWY (m)	Dimensiones CWY (m)	Dimensiones Franja (m)	Dimensiones RESA (m)	Emplazamiento RAG	OFZ
<i>Slope RWY and SWY</i>	<i>Dimensions SWY(m)</i>	<i>Dimensions CWY (m)</i>	<i>Dimensions Strip (m)</i>	<i>Dimensions RESA (m)</i>	<i>Location RAG</i>	<i>OFZ</i>
7	8	9	10	11	12	13
For Rwy 02: NIL	No	No	1420 x 130	No	NIL	No
For Rwy 20: NIL	No	No	1420 x 130	No	NIL	No
Designaciones RWY	Observaciones					
<i>RWY Designations</i>	<i>Remarks</i>					
1	14					
02	Pendiente 0.36% Slope 0.36%					
20	Pendiente 0.36% Slope 0.36%					

SKGP AD 2.13 DISTANCIAS DECLARADAS

SKGP AD 2.13 DECLARED DISTANCES

Designaciones RWY RWY Designations	TORA (m)	TODA (m)	ASDA (m)	LDA (m)	Observaciones Remarks
1	2	3	4	5	6
02	1300	1300	1300	1297	NIL
20	1300	1300	1300	1297	NIL

**SKGP AD 2.14 LUCES DE APROXIMACIÓN Y DE PISTA
SKGP AD 2.14 APPROACH AND RUNWAY LIGHTING**

Designaciones RWY	Tipo, LEN y INTST LGT APCH	Color RTHL y WBAR	Tipo VASIS, (MEHT) PAPI	LEN, LGT TDZ	LEN, Separación, Color INTST RCLL
RWY Designations	APCH LGT Type LEN and INTST	RTHL Colour and WBAR	VASIS Type, (MEHT) PAPI	TDZ, LGT LEN	RCLL LEN, Spacing, Colour, INTST
1	2	3	4	5	6
02	No	Verde / Green	No	No	No
20	No	Verde / Green	APAPI Left side/3° 40 FT 5.24%	No	No
Designaciones RWY	LEN, Separación , Color INTST REDL	Color, RENL WBAR	LEN y Color STWL (m)	LGT Identificadoras de Fin de RWY (REIL)	Observaciones
RWY Designations	REDL LEN, Spacing, Colour INTST	RENL WBAR, Colour	STWL LEN (m) Colour	RWY LGT end Identifiers (REIL)	Remarks
1	7	8	9	10	11
02	Blancas / White Amarillas / Yellow	Rojo / Red	No	No / No	NIL
20	Blancas / White Amarillas / Yellow	Rojo / Red	No	No / No	NIL

**SKGP AD 2.15 OTROS SISTEMAS DE ILUMINACIÓN Y FUENTES
SECUNDARIAS DE ENERGÍA ELÉCTRICA
SKGP AD 2.15 OTHER LIGHTING, SECONDARY POWER SUPPLY**

1	Emplazamiento, Características y Horas de Operación del ABN/IBN	ABN
	ABN/IBN location, characteristics and hours of operation	
2	Emplazamiento e Iluminación LDI / LDI Location and Lighting	LDI: NIL
	Emplazamiento e Iluminación Anemómetro /	cerca THR 02 , cerca THR 20

	Anemometer Location and Lighting	close THR 02 , close THR 20
3	Luces de Borde de TWY / TWY Edge lighting	A Azul / Blue
	Luces de Eje de TWY / TWY Centerline lighting	No
4	Fuente Secundaria PWR Tiempo de Conmutación	Planta eléctrica
	Secondary PWR Unit Switch Over Time	Power plant
5	Observaciones	NIL
	Remarks	

SKGP AD 2.16 ZONA DE ATERRIZAJES PARA HELICÓPTEROS
SKGP AD 2.16 HELICOPTER LANDING AREA

1	Coordenadas TLOF o THR de FATO	No
	Coordinates TLOF or THR of FATO	
	GUND	No
2	ELEV TLOF y/o FATO (m/ft)	No
	TLOF and/or FATO ELEV (m/ft)	
3	Dimensiones, SFC, Resistencia y Señales de TLOF y FATO	No,
	TLOF and FATO Dimensions, SFC, Strength and Markings	
4	BRG de FATO	No
	True BRG of FATO	
5	Distancias Declaradas Disponible	No
	Declared Distance Available	
6	Iluminación de APP y de la FATO	No
	APP and FATO Lighting	
7	Observaciones	No
	Remarks	

SKGP AD 2.17 ESPACIO AÉREO DE LOS SERVICIOS DE TRÁNSITO AÉREO
SKGP AD 2.17 AIR TRAFFIC SERVICES AIRSPACE

1	Designación y Límites Laterales	ATZ - GUAPI Circulo con centro en 023412N/0775353W con radio de 3NM
	Designation and Lateral Limits	ATZ - GUAPI Circular area centered on 023412N/0775353W within a 3NM radius.
2	Límites Verticales	MSL hasta 2500 FT AMSL
	Vertical limits	MSL to 2500 FT AMSL
3	Clasificación del Espacio Aéreo	D
	Airspace Classification	

4	Distintivo de Llamada ATS Idiomas	JUAN CASIANO ES
	ATS Unit Call Sign Language(s)	NIL
5	Altitud de Transición	18000 FT (5486 M)
	Transition altitude	
6	Horas de Aplicabilidad	NIL
	Hours of Applicability	
7	Observaciones	NIL
	Remarks	

**SKGP AD 2.18 INSTALACIONES DE COMUNICACIONES ATS
SKGP AD 2.18 ATS COMMUNICATION FACILITIES**

Designación del Servicio	Distintivo de Llamada	Frecuencia y Canales	Horas de Funcionamiento	Dirección de Conexión	SATVOICE	Observaciones
<i>Service Designation</i>	<i>Call sign</i>	<i>Frequency and Channel(s)</i>	<i>Hours of Operation</i>	<i>Logon address</i>		<i>Remarks</i>
1	2	3	4	5	6	7
MET		127.650 MHZ	1100-2300	NIL	NIL	Emisión de radio meteorológica de superficie / Surface meteorological radio broadcast
TWR	JUAN CASIANO	118.600 MHZ	1100-2300	NIL	NIL	NIL
		118.850 MHZ	1100-2300			Alterna / Alternative
		121.500 MHZ	1100-2300			Emergencia / Emergency

**SKGP AD 2.19 RADIOAYUDAS PARA LA NAVEGACIÓN Y EL ATERRIZAJE
SKGP AD 2.19 RADIO NAVIGATION AND LANDING AIDS**

Tipo de Ayuda Variación Magnética Tipo OPS Soportada para ILS / MLS / GLS, GNSS básico y SBAS Clasificación para ILS Clasificación y Designaciones de las Instalaciones de APCH para GBAS Declinación Estación VOR/ILS/MLS	ID	FREQ y/ and CH	HR de Funciona- miento	COORD GEO de la Antena	ELEV Antena DME	RDO Volumen SER FM Punto de Referencia GBAS	Observaciones
Type of Aids Magnetic Variation type of Supported OPS for ILS/MLS/GLS, basic GNSS and SBAS Classification for ILS Facility classification and APCH facility designation(s) for GBAS VOR/ILS/MLS Station Declination			HR of Operation	Site of Antenna COORD	ELEV of DME Antenna	Service Volume RDO from GBAS Reference Point	Remarks
1	2	3	4	5	6	7	8
NIL	NIL		NIL	NIL	NIL	NIL	NIL

**SKGP AD 2.20 REGLAMENTACIÓN LOCAL
SKGP AD 2.20 LOCAL AERODROME REGULATIONS**

NIL

NIL

**SKGP AD 2.21 PROCEDIMIENTOS DE ATENUACIÓN DE RUIDO
SKGP AD 2.21 NOISE ABATEMENT PROCEDURES**

NIL

NIL

**SKGP AD 2.22 PROCEDIMIENTOS DE VUELO
SKGP AD 2.22 FLIGHT PROCEDURES**

NIL

NIL

**SKGP AD 2.23 INFORMACIÓN SUPLEMENTARIA
SKGP AD 2.23 ADDITIONAL INFORMATION**

- Presencia de personas, semovientes y vehículos en la Pista 02/20, ejercer precaución.
- TO BE TRANSLATED
- Presencia de aves en inmediaciones del aeródromo, ejercer precaución.
- TO BE TRANSLATED

- Presencia de arboles altos en aproximación final a 600 metros de umbral de pista 20, ejercer precaución.
- TO BE TRANSLATED

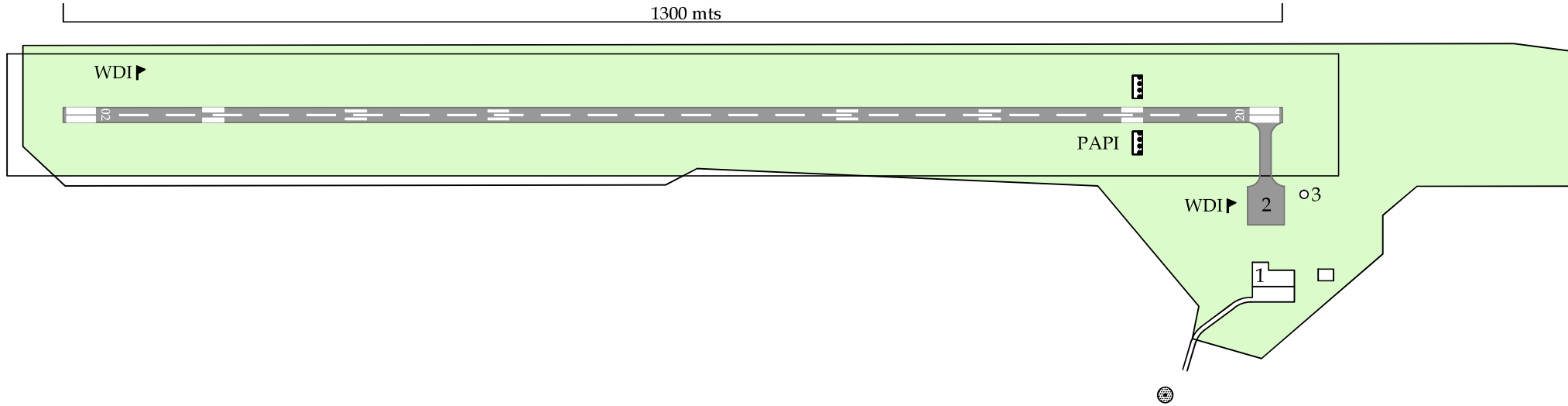
SKGP AD 2.24 CARTAS RELACIONADAS CON UN AERÓDROMO
SKGP AD 2.24 CHARTS RELATED TO AN AERODROME

<i>Charts</i>	<i>Pages</i>
Aerodrome Heliport Chart - ICAO	AD 2 SKGP - 12
WPT coordinates PBN procedures	AD 2 SKGP - 13
SID - ICAO - MUGT1A BITU1C BURP1E RWY 02 RNAV	AD 2 SKGP - 14
SID - ICAO - XOKI2D BITU1B RWY 20 RNAV	AD 2 SKGP - 17
STAR - ICAO - BITU2A BURP2C DAKO2E GAVA2B ISKU2C RWY 02 RNAV	AD 2 SKGP - 19
STAR - ICAO - BURP2D DAKO2F GAVA2C ISKU2D XOKI2C RWY 20 RNAV	AD 2 SKGP - 21
IAC - ICAO - RNP RWY 20	AD 2 SKGP - 23
IAC - ICAO - RNP RWY 02	AD 2 SKGP - 25
Visibility chart - ICAO	AD 2 SKGP - 27

SKGP-GUAPI
JUAN CASIANO
COLOMBIA

PLANO DE AERÓDROMO
OACI

RWY	DIRECCIÓN MAG	THR	ELEVACIÓN	RESISTENCIA	TWR: 118.6 Mhz	PISTA	TORA	ASDA	TODA	LDA
02	021	02°33'52.04"N 77°53'59.28"W	9.75mts / 32fts	PAVIMENTO 12.10 F/C/X/T	DIMENSIÓN DE PISTA: 1300mts X 16mts	02	1300mts	1300mts	1300mts	1297mts
ARP		02°34'12.11"N 77°53'52.76"W	5.20mts / 17fts							
20	201	02°34'32.17"N 77°53'46.23"W	4.57mts / 15fts	CAT-ADC 3C	DIMENSIÓN DE FRANJA: 1420mts X 130mts	20	1300mts	1300mts	1300mts	1297mts



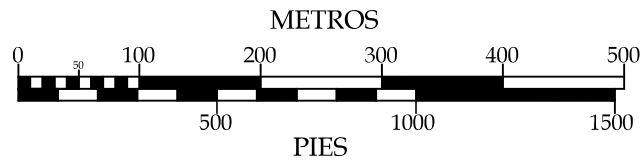
LOCALIZACIÓN

1. Edificio Terminal.
2. Plataforma.
3. Torre de control.

REGIMEN DE VARIACIÓN



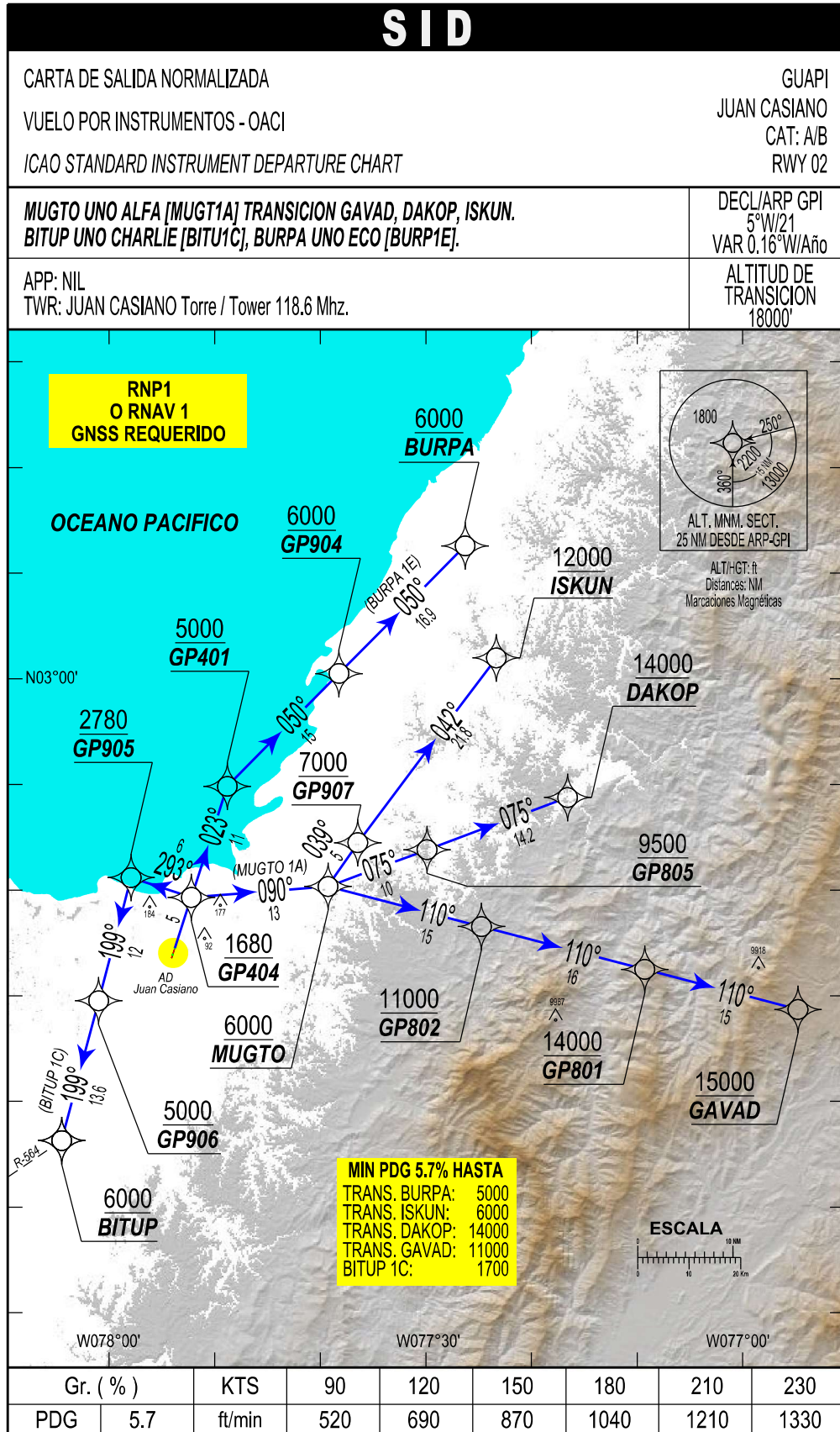
Anual de 0°8.9'W
DECLINACIÓN MAGNETICA
3°42'W / 2013



CLAVE	
Punto de verificación NDB y Frecuencia	NDB-GPI 309 Khz

COORDENADAS WGS-84
ELEVACIONES Y DIMENSIONES EN METROS Y PIES
LOS MARCACIONES SON MAGNETICAS

WPT	Latitude/Longitude (WGS84) (Minimum resolution - DD MM SS.SS)	
RWY 02	023352.98N	0775358.96W
RWY 20	023432.15N	0775346.24W
BURPA	031235.00N	0772617.00W
BITUP	021617.59N	0780429.16W
DAKOP	024846.00N	0771635.00W
GAVAD	022842.00N	0765446.00W
GP401	024949.17N	0774848.27W
GP402	024212.88N	0774457.88W
GP403	024405.24N	0775039.84W
GP404	023918.71N	0775213.04W
GP405	023140.21N	0775442.09W
GP406	021835.95N	0775856.81W
GP407	022227.48N	0775123.25W
GP408	022419.84N	0775705.12W
GP409	023644.92N	0775303.11W
GP801	023229.86N	0770916.26W
GP802	023632.73N	0772444.60W
GP803	030536.29N	0765142.63W
GP804	025940.52N	0770028.34W
GP805	024349.46N	0772953.51W
GP806	032205.40N	0770059.14W
GP807	031036.29N	0771345.23W
GP808	022834.67N	0773028.05W
GP809	022611.58N	0773836.26W
GP901	022906.41N	0775532.05W
GP902	023625.40N	0774155.32W
GP903	023031.61N	0772444.71W
GP904	030030.48N	0773813.97W
GP905	024111.04N	0775755.00W
GP906	022931.73N	0780059.60W
GP907	024429.57N	0773627.04W
GP908	022847.95N	0773730.47W
ISKUN	030159.00N	0772320.00W
MUGTO	024020.49N	0773915.93W
XOKIG	022721.00N	0774812.00W

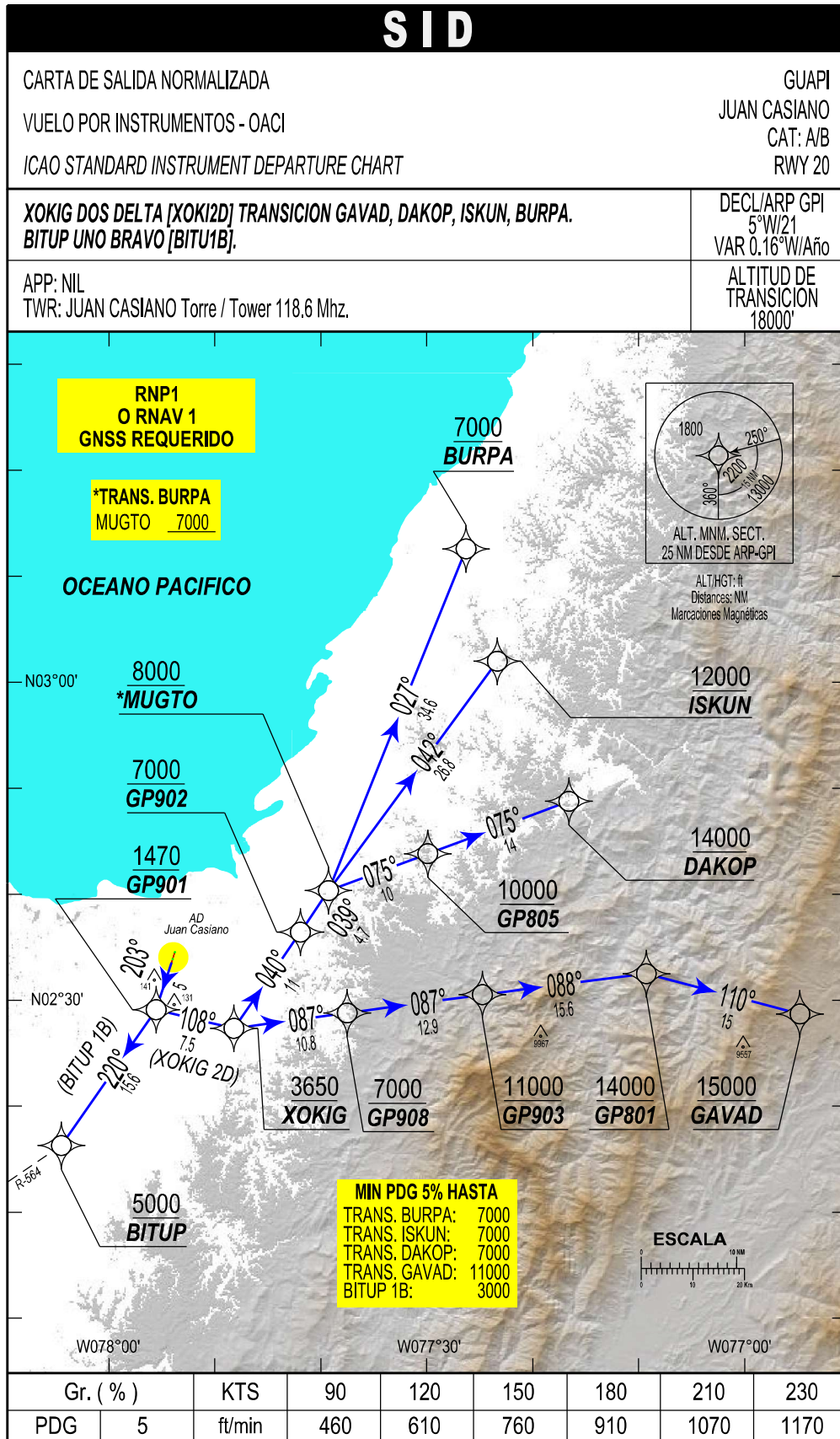


GUAPI / JUAN CASIANO
SKGP / RNAV (GNSS) RWY 02

PATH TERM	NOMBRE PUNTO DE RECORRIDO	FB / FO	RUMBO M° (T°)	DISTANCIA ENTRE PUNTOS (NM)	DIRECCION DEL VIRAJE	ALTITUD 1	ALTITUD 2	LIMITE DE VELOCIDAD (KTs)	PDG (%)
SID BURPA 1E									
CF	GP404	FB	023°(18.06°)	5	X	1680 +	X	X	5,7%
TF	GP401	FB	023°(17.99°)	11	X	5000 +	X	X	5,7%
TF	GP904	FB	050°(44.79°)	15	X	6000 +	X	X	X
TF	BURPA	FB	050°(44.86°)	16,95	X	6000 +	X	X	X
SID BITUP 1C									
CF	GP404	FB	023°(18.06°)	5	X	1680 +	X	X	5,7%
TF	GP905	FB	293°(288.09)	6	X	2780 +	X	X	X
TF	GP906	FB	199°(194.86°)	12	X	5000 +	X	X	X
TF	BITUP	FB	199°(194.86°)	13,63	X	6000 +	X	X	X
SID MUGTO 1A									
CF	GP404	FB	023°(18.06°)	5	X	1680 +	X	X	5,7%
TF	MUGTO	FB	090°(85.48°)	13	X	6000 +	X	X	5,7%
TRANSICION ISKUN									
IF	MUGTO	FB	X	X	X	6000 +	X	X	X
TF	GP907	FB	039°(034.29°)	5	X	7000 +	X	X	X
TF	ISKUN	FB	042°(037.02°)	21,8	X	12000 +	X	X	X
TRANSICION DAKOP									
IF	MUGTO	FB	X	X	X	6000 +	X	X	X
TF	GP805	FB	075°(069.72°)	10	X	9500 +	X	X	5,7%
TF	DAKOP	FB	075°(069.74°)	14,2	X	14000 +	X	X	5,7%
TRANSICION GAVAD									
IF	MUGTO	FB	X	X	X	6000 +	X	X	X
TF	GP802	FB	110°(104.58°)	15	X	11000 +	X	X	5,7%
TF	GP801	FB	110°(104.59°)	16	X	14000 +	X	X	X
TF	GAVAD	FB	110°(104.60°)	15	X	15000 +	X	X	X

NOTA: * PARA COORDENADAS DE WPT, VER CARTA COORDENADAS PROCEDIMIENTOS PBN SKGP

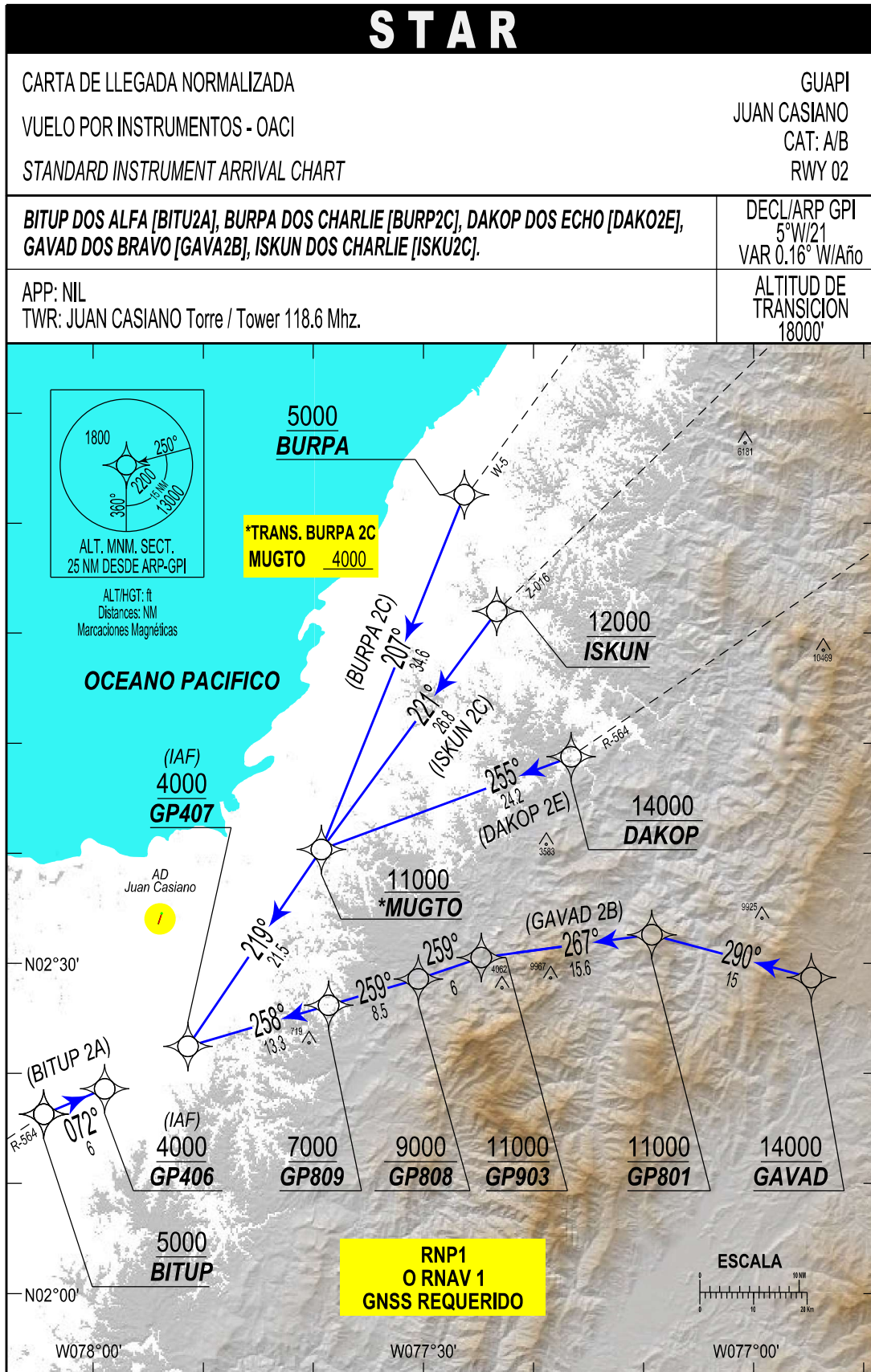
**THIS PAGE
INTENTIONALLY
LEFT BLANK**



**GUAPI / JUAN CASIANO
SKGP / RNAV (GNSS) RWY 20**

PATH TERM	NOMBRE PUNTO DE RECORRIDO	FB / FO	RUMBO M° (T°)	DISTANCIA ENTRE PUNTOS (NM)	DIRECCION DEL VIRAJE	ALTITUD 1	ALTITUD 2	LIMITE DE VELOCIDAD (Kts)	PDG (%)
SID BITUP 1B									
CF	GP901	FB	203°(198.05°)	5	X	1470 +	X	X	5,0%
TF	BITUP	FB	220°(215.09°)	15,58	X	5000 +	X	X	X
SID XOKIG 2D									
CF	GP901	FB	203°(198.05°)	5	X	1470 +	X	X	5,0%
TF	XOKIG	FB	108°(103.20°)	7,55	X	3650 +	X	X	5,0%
TRANSICION BURPA									
IF	XOKIG	FB	X	X	X	3650 +	X	X	X
TF	GP902	FB	040°(034.84°)	11	X	7000 +	X	X	X
TF	MUGTO	FB	039°(034.29°)	4,72	X	7000 +	X	X	X
TF	BURPA	FB	027°(022.04°)	34,61	X	7000 +	X	X	X
TRANSICION GAVAD									
IF	XOKIG	FB	X	X	X	3650 +	X	X	X
TF	GP908	FB	087°(082.32°)	10,8	X	7000 +	X	X	5,0%
TF	GP903	FB	087°(082.33°)	12,89	X	11000 +	X	X	5,0%
TF	GP801	FB	088°(082.79°)	15,61	X	14000 +	X	X	X
TF	GAVAD	FB	110°(104.60°)	15	X	15000 +	X	X	X
TRANSICION DAKOP									
IF	XOKIG	FB	X	X	X	3650 +	X	X	X
TF	GP902	FB	040°(034.84°)	11	X	7000 +	X	X	5,0%
TF	MUGTO	FB	039°(034.29°)	4,72	X	8000 +	X	X	X
TF	GP805	FB	075°(069.72°)	10	X	10000 +	X	X	X
TF	DAKOP	FB	075°(069.74°)	14,2	X	14000 +	X	X	X
TRANSICION ISKUN									
IF	XOKIG	FB	X	X	X	3650 +	X	X	X
TF	GP902	FB	040°(034.84°)	11	X	7000 +	X	X	5,0%
TF	MUGTO	FB	039°(034.29°)	4,72	X	8000 +	X	X	X
TF	ISKUN	FB	042°(036.52°)	26,79	X	12000 +	X	X	X

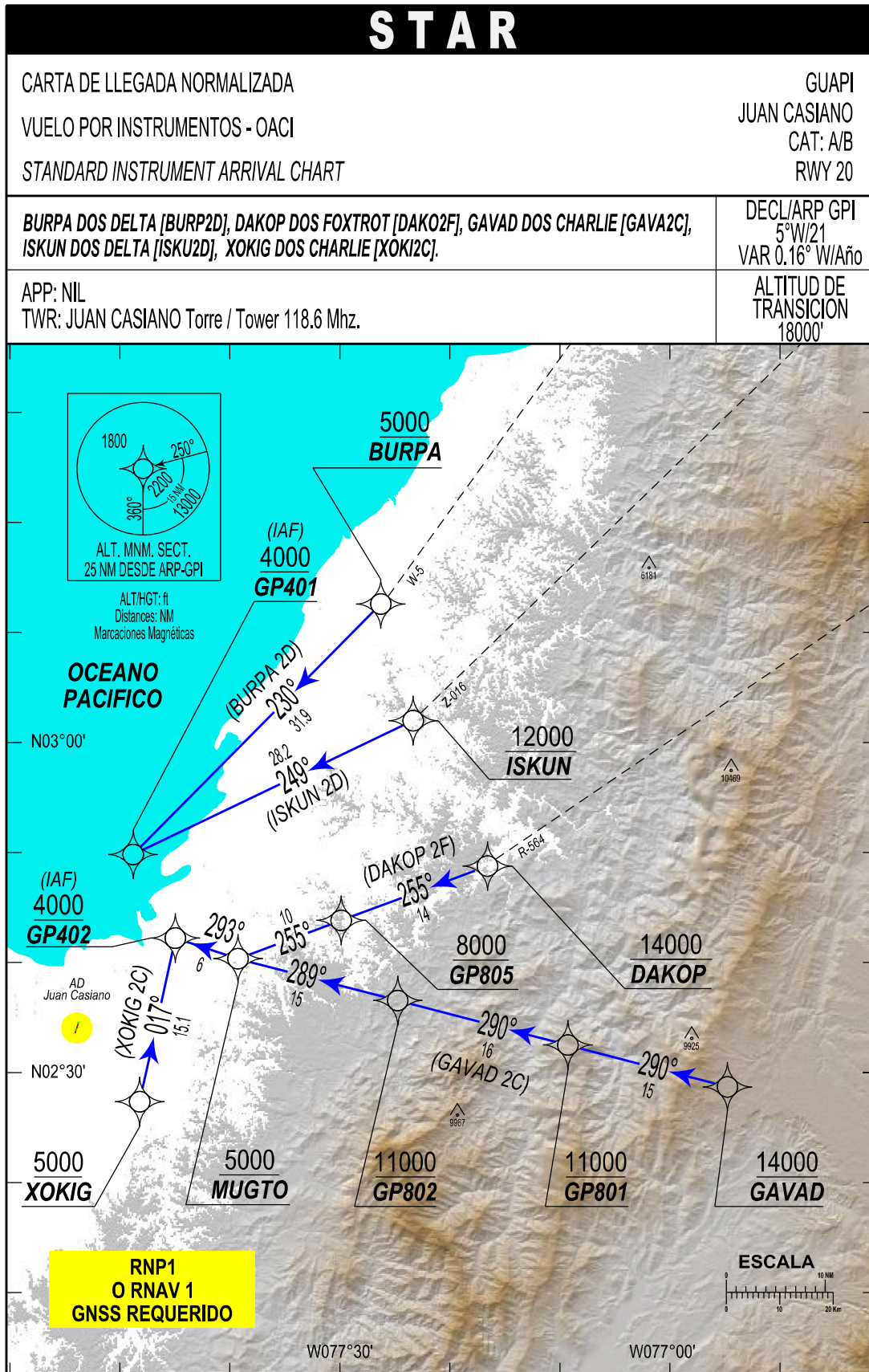
NOTA: * PARA COORDENADAS DE WPT, VER CARTA COORDENADAS PROCEDIMIENTOS PBN SKGP



GUAPI / JUAN CASIANO
SKGP / RNAV (GNSS) RWY 02

PATH TERM	NOMBRE PUNTO DE RECORRIDO	FB / FO	RUMBO M° (T°)	DISTANCIA ENTRE PUNTOS (NM)	DIRECCION DEL VIRAJE	ALTITUD
BURPA 2C						
IF	BURPA	FB	X	X	X	5000 +
TF	MUGTO	FB	207°(202.03°)	34,61	X	4000 +
TF	GP407(IAF)	FB	219°(214.28°)	21,54	X	4000 +
ISKUN 2C						
IF	ISKUN	FB	233°(228.16°)	X	X	12000 +
TF	MUGTO	FB	221°(216.50°)	26,79	X	11000 +
TF	GP407(IAF)	FB	219°(214.28°)	21,54	X	4000 +
DAKOP 2E						
IF	DAKOP	FB	241°(236.04°)	X	X	14000 +
TF	MUGTO	FB	255°(249.72°)	24,2	X	11000 +
TF	GP407(IAF)	FB	219°(214.19°)	21,54	X	4000 +
GAVAD 2B						
IF	GAVAD	FB	X	X	X	14000 +
TF	GP801	FB	290°(284.59°)	15	X	11000 +
TF	GP903	FB	267°(262.44°)	15,61	X	11000 +
TF	GP808	FB	259°(253.68°)	6	X	9000 +
TF	GP809	FB	259°(253.75°)	8,48	X	7000 +
TF	GP407(IAF)	FB	258°(253.80°)	13,32	X	4000 +
BITUP 2A						
IF	BITUP	FB	X	X	X	5000 +
TF	GP406(IAF)	FB	072°(67.52°)	6	X	4000 +

NOTA: * PARA COORDENADAS DE WPT, VER CARTA COORDENADAS PROCEDIMIENTOS PBN SKGP

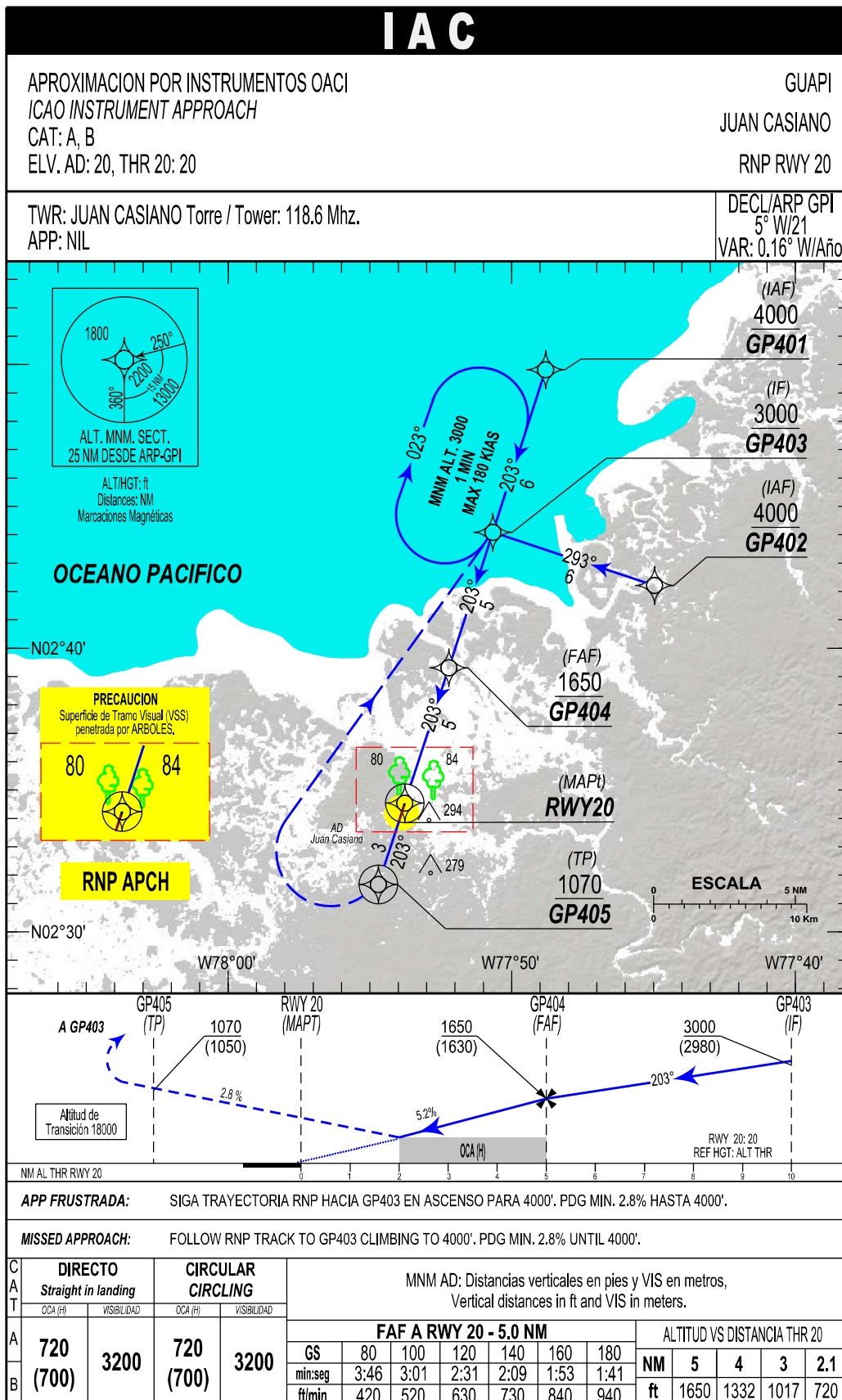


GUAPI / JUAN CASIANO

SKGP / RNAV (GNSS) RWY 20

PATH TERM	NOMBRE PUNTO DE RECORRIDO	FB / FO	RUMBO M° (T°)	DISTANCIA ENTRE PUNTOS (NM)	DIRECCION DEL VIRAJE	ALTITUD + / AT / -
BURPA 2D						
IF	BURPA	FB	X	X	X	5000 +
TF	GP401 (IAF)	FB	230°(224.84°)	31,95	X	4000 +
ISKUN 2D						
IF	ISKUN	FB	233°(228.08°)	X	X	12000 +
TF	GP401 (IAF)	FB	249°(244.50°)	28,21	X	4000 +
DAKOP 2F						
IF	DAKOP	FB	241°(236.04°)	X	X	14000 +
TF	GP805	FB	255°(249.72°)	14,2	X	8000 +
TF	MUGTO	FB	255°(249.72°)	10	X	5000 +
TF	GP402 (IAF)	FB	293°(288.10°)	6	X	4000 +
GAVAD 2C						
IF	GAVAD	FB	X	X	X	14000 +
TF	GP801	FB	290°(284.59°)	15	X	11000 +
TF	GP802	FB	290°(284.58°)	16	X	11000 +
TF	MUGTO	FB	289°(284.56°)	15	X	5000 +
TF	GP402 (IAF)	FB	293°(288.10°)	6	X	4000 +
XOKIG 2C						
IF	XOKIG	FB	X	X	X	5000 +
TF	GP402 (IAF)	FB	017°(012.27°)	15,14	X	4000 +

NOTA: * PARA COORDENADAS DE WPT, VER CARTA COORDENADAS PROCEDIMIENTOS PBN SKGP

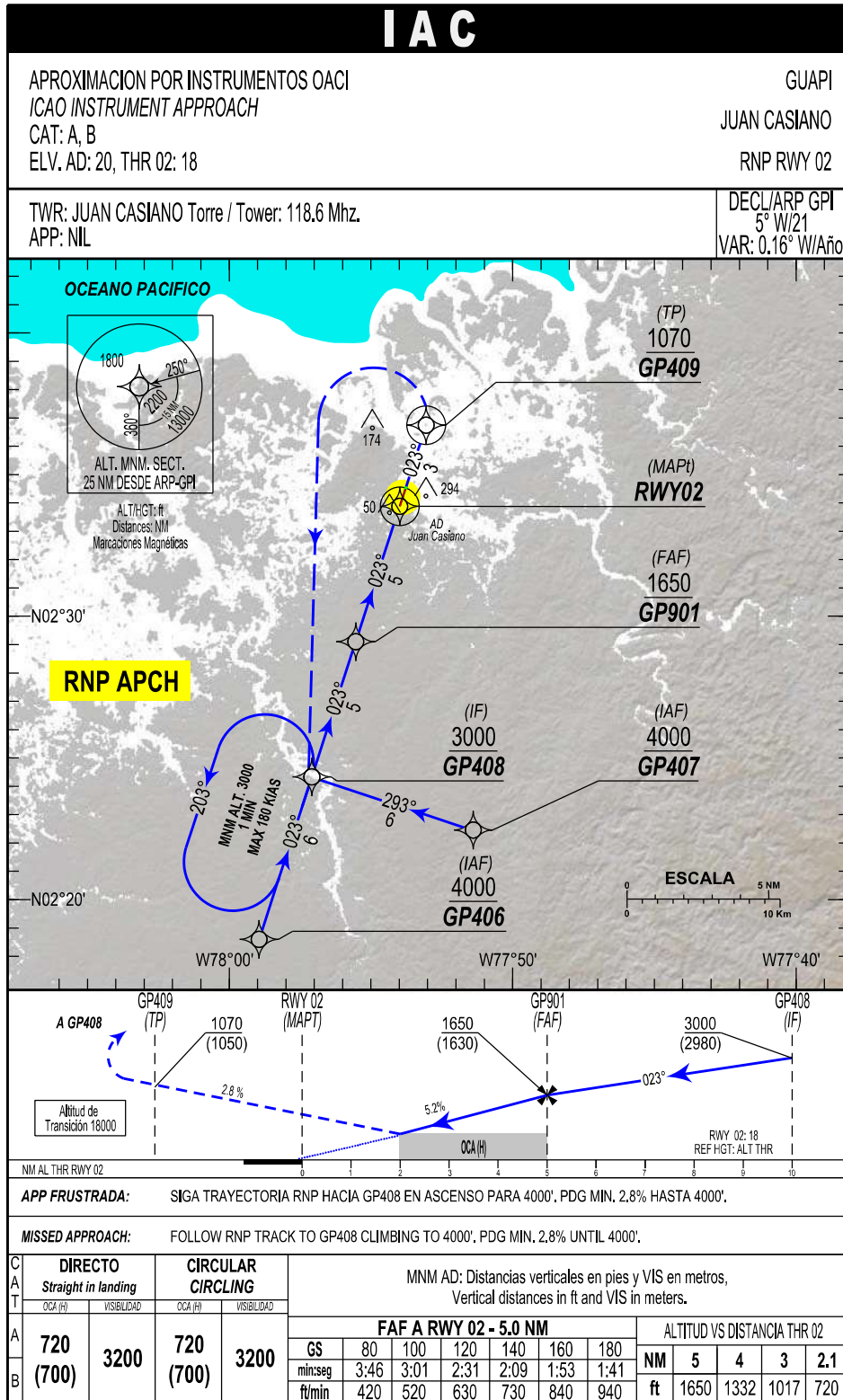


GUAPI / JUAN CASIANO
SKGP / RNP RWY 20

PATH TERM	NOMBRE PUNTO DE RECORRIDO	FB / FO	RUMBO / HEADING M° (T°)	DISTANCIA ENTRE PUNTOS (NM)	DIRECCIÓN DEL VIRAJE	ALTITUD + / AT / -	LIMITE DE VELOCIDAD (KTs)	PDG %
BARRA EN T TRAMO INICIAL LATERAL IZQUIERDO								
IF	GP402	FB	X	X	X	4000+	X	X
TF	GP403	FB	293°(288.09°)	6	X	3000+	X	X
TF	GP404	FB	203°(198.11°)	5	X	1650+	X	X
TF	RWY20(MAPT)	FO	203°(198.11°)	5	X	69+	X	-5,2%
TF	GP405	FO	203°(198.09°)	3	X	1070+	X	2,8%
DF	GP403	FO	X	13	R	4000+	X	2,8%
BARRA EN T TRAMO INICIAL CENTRAL								
IF	GP401	FB	X	X	X	4000+	X	X
TF	GP403	FB	203°(198.07°)	6	X	3000+	X	X
TF	GP404	FB	203°(198.11°)	5	X	1650+	X	X
TF	RWY20(MAPT)	FO	203°(198.11°)	5	X	69+	X	-5,2%
TF	GP405	FO	203°(198.09°)	3	X	1070+	X	2,8%
DF	GP403	FO	X	13	R	4000+	X	2,8%

PATH TERM	NOMBRE PUNTO DE RECORRIDO	FB / FO	RUMBO / ALEJAMIENTO M° (T°)	RUMBO / ACERCAMIENTO M° (T°)	DIRECCIÓN DEL VIRAJE	ALTITUD + / AT / -	LIMITE DE VELOCIDAD (KTs)	OUTBOUND / LEG MINUTOS
HM	GP403	FO	023°(18.09°)	203°(198.09°)	R	3000+	180	1 min

NOTA: * PARA COORDENADAS DE WPT, VER CARTA COORDENADAS PROCEDIMIENTOS PBN SKGP



GUAPI / JUAN CASIANO
SKGP / RNP RWY 02

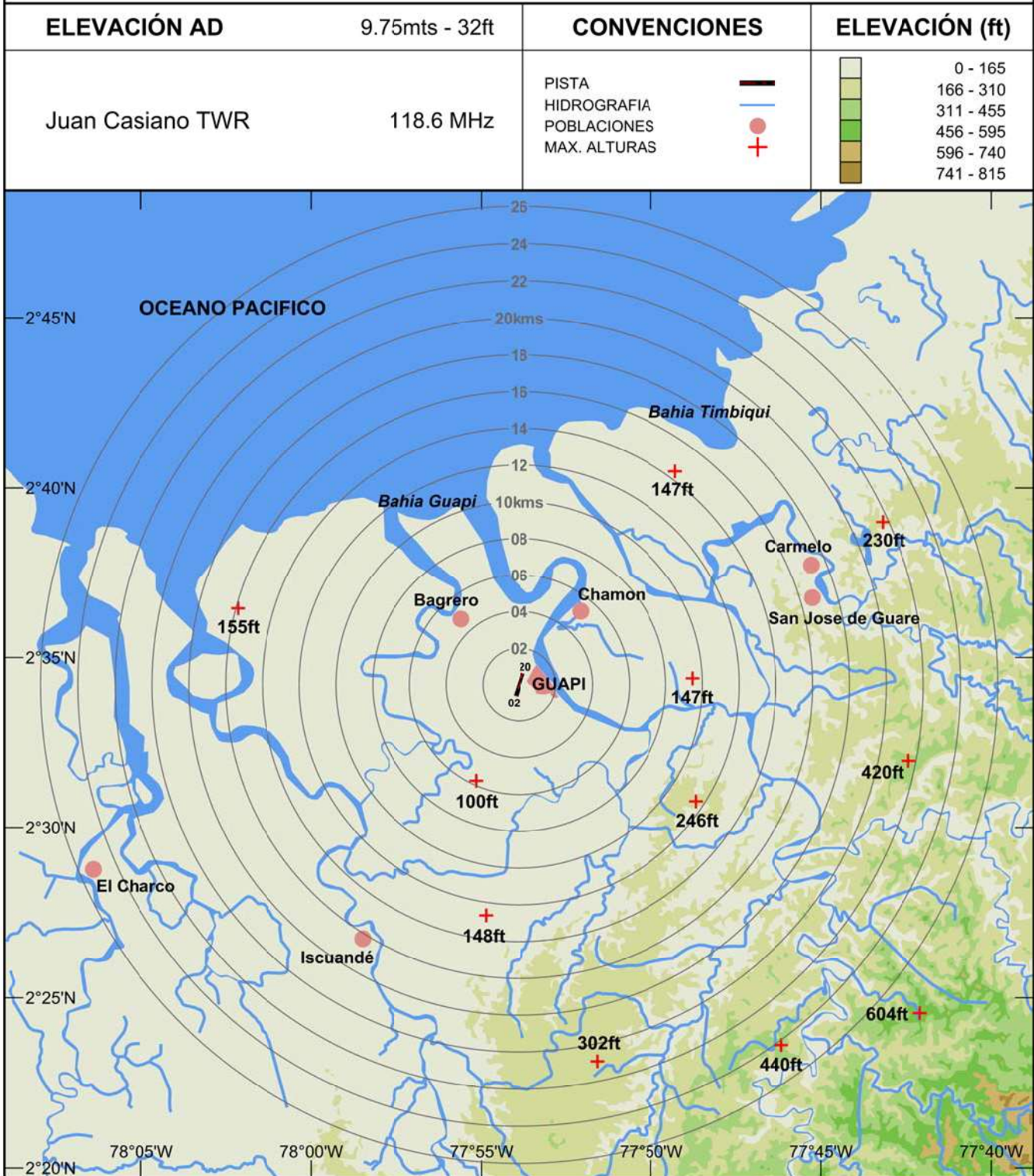
PATH TERM	NOMBRE PUNTO DE RECORRIDO	FB / FO	RUMBO / HEADING M° (T°)	DISTANCIA ENTRE PUNTOS (NM)	DIRECCIÓN DEL VIRAJE	ALTITUD + / AT / -	LIMITE DE VELOCIDAD (KTs)	PDG %
BARRA EN T TRAMO INICIAL LATERAL IZQUIERDO								
IF	GP407	FB	X	X	X	4000+	X	X
TF	GP408	FB	293°(288.09°)	6	X	3000+	X	X
TF	GP901	FB	023°(18.09°)	5	R	1650+	X	X
TF	RWY 02(MAPT)	FO	023°(18.09°)	5	X	66+	X	-5,2%
TF	GP409	FO	023°(18.09°)	3	X	1070+	X	2,8%
DF	GP408	FO	X	13	L	4000+	X	2,8%
BARRA EN T TRAMO INICIAL CENTRAL								
IF	GP406	FB	X	X	X	4000+	X	X
TF	GP408	FB	023°(18.09°)	6	X	3000+	X	X
TF	GP901	FB	023°(18.09°)	5	X	1650+	X	X
TF	RWY 02(MAPT)	FO	023°(18.09°)	5	X	66+	X	-5,2%
TF	GP409	FO	023°(18.09°)	3	X	1070+	X	2,8%
DF	GP408	FO	X	13	L	4000+	X	2,8%

PATH TERM	NOMBRE PUNTO DE RECORRIDO	FB / FO	RUMBO / ALEJAMIENTO M° (T°)	RUMBO / ACERCAMIENTO M° (T°)	DIRECCIÓN DEL VIRAJE	ALTITUD + / AT / -	LIMITE DE VELOCIDAD (KTs)	OUTBOUND / LEG MINUTOS
HM	GP408	FO	203°(198.10°)	023°(18.10°)	L	3000+	180	1 min

NOTA: * PARA COORDENADAS DE WPT, VER CARTA COORDENADAS PROCEDIMIENTOS PBN SKGP

CARTA DE VISIBILIDAD

GUAPI / JUAN CASIANO / COLOMBIA



THIS PAGE
INTENTIONALLY
LEFT BLANK