

**SKVG AD 2.1 INDICADOR DE LUGAR/NOMBRE DEL AERÓDROMO**  
**SKVG AD 2.1 AERODROME LOCATION INDICATOR AND NAME**

**SKVG - VILLA GARZÓN**

**SKVG AD 2.2 DATOS GEOGRÁFICOS Y ADMINISTRATIVOS DEL AERÓDROMO**  
**SKVG AD 2.2 AERODROME GEOGRAPHICAL AND ADMINISTRATIVE DATA**

1	<b>Coordenadas ARP y Emplazamiento</b>	005852.20N 0763613.70W NIL
	<i>ARP coordinates and site at AD</i>	
2	<b>Dirección y Distancia de la Ciudad</b>	NIL
	<i>Direction and distance from (city)</i>	
3	<b>Elevación / Temperatura de Referencia</b>	Elev: 1240 FT (378 M) / T: No
	<i>Elevation/Reference temperature</i>	
4	<b>Ondulación Geoidal en PSN ELEV AD</b>	NIL
	<i>Geoid Undulation at AD ELEV PSN</i>	
5	<b>Declinación Magnética / Año (cambio anual)</b>	5° W (2017)/0°9'W
	<i>Magnetic Variation / Year (annual change)</i>	
6	<b>Administración del aeródromo</b>	NIL
	<i>AD Administration</i>	
	<b>Dirección</b>	NIL
	<i>Address</i>	
	<b>Teléfono</b>	NIL
<i>Telephone number</i>		
<b>WEBSITE / Email address</b>	NIL	
<i>AFS address</i>	NIL	
7	<b>Tipo de Tránsito</b>	NIL
	<i>Types of Traffic permitted</i>	
8	<b>Observaciones</b>	NIL
	<i>Remarks</i>	

**SKVG AD 2.3 HORAS DE FUNCIONAMIENTO**  
**SKVG AD 2.3 OPERATIONAL HOURS**

1	<b>Explotador del AD</b>	No
	<i>AD Operator</i>	
2	<b>Aduana e inmigración</b>	No
	<i>Customs and Immigration</i>	
3	<b>Servicios Médicos y de Sanidad</b>	No
	<i>Health and Sanitation</i>	

4	Oficina de Información AIS	No
	<i>AIS Briefing Office</i>	
5	Oficina de Notificación ATS (ARO)	No
	<i>ATS Reporting Office (ARO)</i>	
6	Oficina de Información MET	No
	<i>MET Briefing Office</i>	
7	Servicios de Tránsito Aéreo (ATS)	No
	<i>Air Traffic Service (ATS)</i>	
8	Abastecimiento de Combustible	No
	<i>Fuelling</i>	
9	Servicios de Escala	No
	<i>Handling</i>	
10	Servicios de Seguridad de la Aviación	No
	<i>Security</i>	
11	Descongelamiento	No
	<i>De-icing</i>	
12	Observaciones	NIL
	<i>Remarks</i>	

**SKVG AD 2.4 SERVICIOS E INSTALACIONES DE ESCALA  
SKVG AD 2.4 HANDLING SERVICES AND FACILITIES**

1	Elementos Disponibles para el Manejo de Carga	No
	<i>Cargo-handling facilities</i>	
2	Tipo de Combustible y Lubricantes	No
	<i>Fuel/oil types</i>	
3	Instalaciones y Capacidad de Abastecimiento de Combustible	No
	<i>Fuelling Facilities and Capacity</i>	
4	Medidas para la Descongelación	No
	<i>De-icing facilities</i>	
5	Espacio de Hangar para las ACFT de paso	No
	<i>Hangar space for visiting ACFT</i>	
6	Instalaciones y Servicios de Reparación para las ACFT de paso	No
	<i>Repair facilities for visiting ACFT</i>	
7	Observaciones	NIL
	<i>Remarks</i>	

**SKVG AD 2.5 INSTALACIONES Y SERVICIOS PARA PASAJEROS  
SKVG AD 2.5 PASSENGER FACILITIES**

1	Hoteles	No
	<i>Hotels</i>	

2	<b>Restaurantes</b>	No
	<i>Restaurants</i>	
3	<b>Posibilidades de Transporte</b>	No
	<i>Transportation Possibilities</i>	
4	<b>Instalaciones y servicios médicos</b>	No
	<i>Medical Facilities</i>	
5	<b>Banco</b>	No
	<b>Oficina de Correos</b>	
	<i>Bank Post Office</i>	
6	<b>Oficina de Turismo</b>	No
	<i>Tourism Office</i>	
7	<b>Observaciones</b>	NIL
	<i>Remarks</i>	

**SKVG AD 2.6 SERVICIOS DE SALVAMENTO Y EXTINCIÓN DE INCENDIOS  
SKVG AD 2.6 RESCUE AND FIREFIGHTING SERVICES**

1	<b>Categoría AD para Extinción de Incendios</b>	NIL
	<i>AD Category for Fire Fighting</i>	
2	<b>Equipo de Salvamento</b>	NIL
	<i>Rescue equipment</i>	
3	<b>Capacidad para Retirar ACFT Inutilizadas</b>	NIL
	<i>Capability for Removal of Disabled ACFT</i>	
4	<b>Observaciones</b>	NIL
	<i>Remarks</i>	

**SKVG AD 2.7 DISPONIBILIDAD SEGÚN LA ESTACIÓN DEL AÑO-REMOCIÓN DE OBSTÁCULOS EN LA SUPERFICIE  
SKVG AD 2.7 SEASONAL AVAILABILITY – CLEARING**

1	<b>Tipos de Equipo de Remoción de Obstáculos</b>	NIL
	<i>Types of clearing equipment</i>	
2	<b>Prioridad de Remoción de Obstáculos</b>	NIL
	<i>Clearance priorities</i>	
3	<b>Observaciones</b>	NIL
	<i>Remarks</i>	

**SKVG AD 2.8 DATOS SOBRE PLATAFORMAS, CALLES DE RODAJE  
Y EMPLAZAMIENTOS/POSICIONES DE VERIFICACIÓN DE EQUIPO  
SKVG AD 2.8 APRONS, TAXIWAYS AND CHECK LOCATIONS / POSITIONS DATA**

1	<b>Designación, Superficie y Resistencia de las Plataformas</b>	<b>ID</b>	<b>Superficie</b>	<b>Resistencia</b>		
	<i>Designation, Surface and Strength of Aprons</i>	<i>Designator</i>	<i>Surface</i>	<i>Strength</i>		
			No			
2	<b>Designación, Ancho, Superficie y Resistencia de las Calles de Rodaje</b>	<b>Calles de rodaje ID</b>	<b>Ancho</b>	<b>Superficie</b>	<b>Resistencia</b>	<b>Observaciones</b>
	<i>Designation, Width, Surface and Strength of Taxiways</i>	<i>Designator of TWY</i>	<i>Width</i>	<i>Surface</i>	<i>Strength</i>	<i>Remark</i>
		A	18 M	Asfalto / Asphalt	PCN 38/F/C/X/T	
		MIL	18 M	Asfalto / Asphalt	PCN 38/F/C/X/T	
3	<b>Emplazamiento y Elevación del ACL</b>	NIL				
	<i>Location and Elevation of ACL</i>					
4	<b>Emplazamiento Puntos de Verificación VOR</b>	VOR: NIL				
	<i>VOR Checkpoints Location</i>					
5	<b>Posición Puntos de Verificación del INS</b>	INS: NIL				
	<i>Position of INS Checkpoints</i>					
6	<b>Observaciones</b>	NIL				
	<i>Remarks</i>					

**SKVG AD 2.9 SISTEMA DE GUÍA Y CONTROL DEL MOVIMIENTO EN LA SUPERFICIE  
Y SEÑALES  
SKVG AD 2.9 SURFACE MOVEMENT GUIDANCE  
AND CONTROL SYSTEM AND MARKINGS**

1	<b>Uso de Señales ID en los Puestos de ACFT Guías de TWY Sistema de Guía Visual de Atraje</b>	No
	<i>Use of ACFT Stand ID signs Visual Docking/Parking Guidance System</i>	
2	<b>Señales e Iluminación RWY y TWY</b>	No
	<i>RWY and TWY Markings and Lighting</i>	
3	<b>Barras de Parada y Luces de Protección RWY</b>	No
	<i>Stop Bars and RWY guard lights</i>	
4	<b>Otras Medidas de Protección de RWY</b>	NIL
	<i>Other RWY protection measures</i>	NIL

5	<b>Observaciones</b>	NIL
	<i>Remarks</i>	

**SKVG AD 2.10 OBSTÁCULOS DE AERÓDROMO**  
**SKVG AD 2.10 AERODROME OBSTACLES**

<i>En el Área 2 / In Area 2</i>					
ID OBST	Tipo de OBST	Posición OBST	ELEV y HGT OBST	Marcación del OBST / Tipo, Color de LGT OBST	Observaciones
<i>OBST ID</i>	<i>OBST type</i>	<i>OBST position</i>	<i>ELEV and HGT OBST</i>	<i>Markings / Type, colour of LGT OBS</i>	<i>Remarks</i>
a	b	c	d	e	f
NOTE: Consultar listado de Obstáculos en el siguiente enlace / See list of Obstacles in the following link: <a href="https://www.aerocivil.gov.co/servicios-a-la-navegacion/servicio-de-informacion-aeronautica-ais/conjunto-de-datos-aip">https://www.aerocivil.gov.co/servicios-a-la-navegacion/servicio-de-informacion-aeronautica-ais/conjunto-de-datos-aip</a>					
<i>En el Área 3 / In Area 3</i>					
ID OBST	Tipo de OBST	Posición OBST	ELEV y HGT OBST	Marcación del OBST / Tipo, Color de LGT OBST	Observaciones
<i>OBST ID</i>	<i>OBST type</i>	<i>OBST position</i>	<i>ELEV and HGT OBST</i>	<i>Markings / Type, colour of LGT OBS</i>	<i>Remarks</i>
a	b	c	d	e	f

**SKVG AD 2.11 INFORMACIÓN METEOROLÓGICA PROPORCIONADA**  
**SKVG AD 2.11 METEOROLOGICAL INFORMATION PROVIDED**

1	<b>Oficina MET Conexa</b> <i>Associated MET Office</i>	No
2	<b>Horas de Servicio</b> <i>Hours of Service</i>	No
	<b>Oficina MET fuera del HR</b> <i>MET Office outside HR of Service</i>	
3	<b>Oficina Responsable de la Preparación TAF</b> <i>Office Responsible for TAF Preparation</i>	No
	<b>Período de Validez</b> <i>Period of Validity</i>	
4	<b>Disponibilidad TREND</b> <i>Trend Forecast</i>	No
	<b>Intervalo de Expedición</b> <i>Interval of Issuance</i>	
5	<b>Exposiciones Verbales y Consulta</b> <i>Briefing and/ or Consultation Provided</i>	

6	Documentación de Vuelo Idioma(s) Usado	No
	<i>Flight Documentation Language(s) Used</i>	
7	Cartas Disponibles y Otra Información	No
	<i>Charts and Other Information Available</i>	
8	Equipo Suplementario Disponible	No
	<i>Supplementary Equipment Available</i>	
9	Dependencias ATS a las que se Suministra Información MET	No
	<i>ATS Units Provided with MET Information</i>	
10	Información Adicional (Limitación del Servicio)	NIL
	<i>Additional Information (Limitation of Service)</i>	

**SKVG AD 2.12 CARACTERÍSTICAS FÍSICAS DE LA PISTA**  
**SKVG AD 2.12 RUNWAY PHYSICAL CHARACTERISTICS**

Designaciones RWY	BRG GEO y MAG	Dimensiones de la RWY (m)	Resistencia (PCN) y Superficie RWY		COORD THR/ EXTREMO RWY y GUND	ELEV THR y MAX ELEV de la TDZ de las RWY de PA
<i>RWY Designations</i>	<i>GEO and MAG BRG</i>	<i>Dimension of RWY (mM)</i>	<i>Strength (PCN) and Surface of RWY</i>		<i>THR COORD / RWY END and GUND</i>	<i>THR ELEV and Highest ELEV of TDZ of PA RWY</i>
1	2	3	4		5	6
17	165 / 171	1485 x 14	PCN 38/F/C/X/T Asfalto / Asphalt SWY: No		005915.64N 0763619.62W — GUND: —	THR 1240 FT —
35	345 / 351	1485 x 14	PCN 38/F/C/X/T Asfalto / Asphalt SWY: No		005828.76N 0763607.78W — GUND: —	THR 1214 FT —
Pendiente RWY y SWY	Dimensiones SWY (m)	Dimensiones CWY (m)	Dimensiones Franja (m)	Dimensiones RESA (m)	Emplazamiento RAG	OFZ
<i>Slope RWY and SWY</i>	<i>Dimensions SWY(m)</i>	<i>Dimensions CWY (m)</i>	<i>Dimensions Strip (m)</i>	<i>Dimensions RESA (m)</i>	<i>Location RAG</i>	<i>OFZ</i>
7	8	9	10	11	12	13
For Rwy 17: NIL	No	No	1605 x 80	No	NIL	No
For Rwy 35: NIL	No	No	1605 x 80	No	NIL	No
Designaciones RWY	Observaciones					
<i>RWY Designations</i>	<i>Remarks</i>					
1	14					
17	NIL					

<b>Designaciones RWY</b>	<b>Observaciones</b>
<i>RWY Designations</i>	<i>Remarks</i>
1	14
35	NIL

**SKVG AD 2.13 DISTANCIAS DECLARADAS  
SKVG AD 2.13 DECLARED DISTANCES**

<b>Designaciones RWY</b> <i>RWY Designations</i>	TORA (m)	TODA (m)	ASDA (m)	LDA (m)	<b>Observaciones</b> <i>Remarks</i>
1	2	3	4	5	6
17	1485	1785	1485	1485	NIL
35	1485	1485	1485	1485	NIL

**SKVG AD 2.14 LUCES DE APROXIMACIÓN Y DE PISTA  
SKVG AD 2.14 APPROACH AND RUNWAY LIGHTING**

<b>Designaciones RWY</b>	Tipo, LEN y INTST LGT APCH	Color RTHL y WBAR	Tipo VASIS, (MEHT) PAPI	LEN, LGT TDZ	LEN, Separación, Color INTST RCLL
<i>RWY Designations</i>	<i>APCH LGT Type LEN and INTST</i>	<i>RTHL Colour and WBAR</i>	<i>VASIS Type, (MEHT) PAPI</i>	<i>TDZ, LGT LEN</i>	<i>RCLL LEN, Spacing, Colour, INTST</i>
1	2	3	4	5	6
17	No	No	No	No	No
35	No	No	PAPI Left side	No	No

<b>Designaciones RWY</b>	LEN, Separación, Color INTST REDL	Color, RENL WBAR	LEN y Color STWL (m)	LGT Identificadoras de Fin de RWY (REIL)	<b>Observaciones</b>
<i>RWY Designations</i>	<i>REDL LEN, Spacing, Colour INTST</i>	<i>RENL WBAR, Colour</i>	<i>STWL LEN (m) Colour</i>	<i>RWY LGT end Identifiers (REIL)</i>	<i>Remarks</i>
1	7	8	9	10	11
17	No	No	No	No	NIL
35	No	No	No	No	NIL

**SKVG AD 2.15 OTROS SISTEMAS DE ILUMINACIÓN Y FUENTES SECUNDARIAS DE ENERGÍA ELÉCTRICA  
SKVG AD 2.15 OTHER LIGHTING, SECONDARY POWER SUPPLY**

1	Emplazamiento, Características y Horas de Operación del ABN/IBN	NIL
	ABN/IBN location, characteristics and hours of operation	

2	<b>Emplazamiento e Iluminación LDI /</b> <i>LDI Location and Lighting</i>	LDI: NIL
	<b>Emplazamiento e Iluminación</b> <b>Anemómetro /</b> <i>Anemometer Location and Lighting</i>	WDI: NIL
3	<b>Luces de Borde de TWY /</b> <i>TWY Edge lighting</i>	No
	<b>Luces de Eje de TWY /</b> <i>TWY Centerline lighting</i>	No
4	<b>Fuente Secundaria PWR</b> <b>Tiempo de Conmutación</b>	NIL
	<b>Secondary PWR Unit</b> <b>Switch Over Time</b>	
5	<b>Observaciones</b>	NIL
	<b>Remarks</b>	NIL

**SKVG AD 2.16 ZONA DE ATERRIZAJES PARA HELICÓPTEROS**  
**SKVG AD 2.16 HELICOPTER LANDING AREA**

1	<b>Coordenadas TLOF o THR de FATO</b> <i>Coordinates TLOF or THR of FATO</i>	No
	<b>GUND</b>	
2	<b>ELEV TLOF y/o FATO (m/ft)</b>	No
	<i>TLOF and/or FATO ELEV (m/ft)</i>	
3	<b>Dimensiones, SFC, Resistencia y</b> <b>Señales de TLOF y FATO</b>	No,
	<i>TLOF and FATO Dimensions, SFC,</i> <i>Strength and Markings</i>	
4	<b>BRG de FATO</b>	No.
	<i>True BRG of FATO</i>	
5	<b>Distancias Declaradas Disponible</b>	No
	<i>Declared Distance Available</i>	
6	<b>Iluminación de APP y de la FATO</b>	No
	<i>APP and FATO Lighting</i>	
7	<b>Observaciones</b>	No
	<b>Remarks</b>	

**SKVG AD 2.17 ESPACIO AÉREO DE LOS SERVICIOS DE TRÁNSITO AÉREO**  
**SKVG AD 2.17 AIR TRAFFIC SERVICES AIRSPACE**

1	<b>Designación y Límites Laterales</b>	
	<i>Designation and Lateral Limits</i>	
2	<b>Límites Verticales</b>	
	<i>Vertical limits</i>	
3	<b>Clasificación del Espacio Aéreo</b>	
	<i>Airspace Classification</i>	



4	<b>Distintivo de Llamada ATS Idiomas</b>	
	<i>ATS Unit Call Sign Language(s)</i>	
5	<b>Altitud de Transición</b>	-
	<i>Transition altitude</i>	
6	<b>Horas de Aplicabilidad</b>	
	<i>Hours of Applicability</i>	
7	<b>Observaciones</b>	
	<i>Remarks</i>	

**SKVG AD 2.18 INSTALACIONES DE COMUNICACIONES ATS  
SKVG AD 2.18 ATS COMMUNICATION FACILITIES**

**SKVG AD 2.19 RADIOAYUDAS PARA LA NAVEGACIÓN Y EL ATERRIZAJE  
SKVG AD 2.19 RADIO NAVIGATION AND LANDING AIDS**

<b>Tipo de Ayuda Variación Magnética Tipo OPS Soportada para ILS / MLS / GLS, GNSS básico y SBAS Clasificación para ILS Clasificación y Designaciones de las Instalaciones de APCH para GBAS Declinación Estación VOR/ILS/MLS</b>	<b>ID</b>	<b>FREQ y/ and CH</b>	<b>HR de Funciona- miento</b>	<b>COORD GEO de la Antena</b>	<b>ELEV Antena DME</b>	<b>RDO Volumen SER FM Punto de Referencia GBAS</b>	<b>Observaciones</b>
<b>Type of Aids Magnetic Variation type of Supported OPS for ILS/MLS/GLS, basic GNSS and SBAS Classification for ILS Facility classification and APCH facility designation(s) for GBAS VOR/ILS/MLS Station Declination</b>			<b>HR of Operation</b>	<b>Site of Antenna COORD</b>	<b>ELEV of DME Antenna</b>	<b>Service Volume RDO from GBAS Reference Point</b>	<b>Remarks</b>
1	2	3	4	5	6	7	8
NIL	NIL		NIL	NIL	NIL	NIL	NIL

**SKVG AD 2.20 REGLAMENTACIÓN LOCAL  
SKVG AD 2.20 LOCAL AERODROME REGULATIONS**

NIL

NIL

**SKVG AD 2.21 PROCEDIMIENTOS DE ATENUACIÓN DE RUIDO**

**SKVG AD 2.21 NOISE ABATEMENT PROCEDURES**

NIL

NIL

**SKVG AD 2.22 PROCEDIMIENTOS DE VUELO  
SKVG AD 2.22 FLIGHT PROCEDURES**

NIL

NIL

**SKVG AD 2.23 INFORMACIÓN SUPLEMENTARIA  
SKVG AD 2.23 ADDITIONAL INFORMATION**

NIL

NIL

**SKVG AD 2.24 CARTAS RELACIONADAS CON UN AERÓDROMO  
SKVG AD 2.24 CHARTS RELATED TO AN AERODROME**

<i>Charts</i>	<i>Pages</i>
Aerodrome Heliport Chart – ICAO	AD 2 SKVG - 11
SID - ICAO - TISL2D RWY 17 RNAV	AD 2 SKVG - 13
STAR - ICAO - TISL2E RWY 35 RNAV	AD 2 SKVG - 15
IAC - ICAO - RNP Z RWY 35	AD 2 SKVG - 17

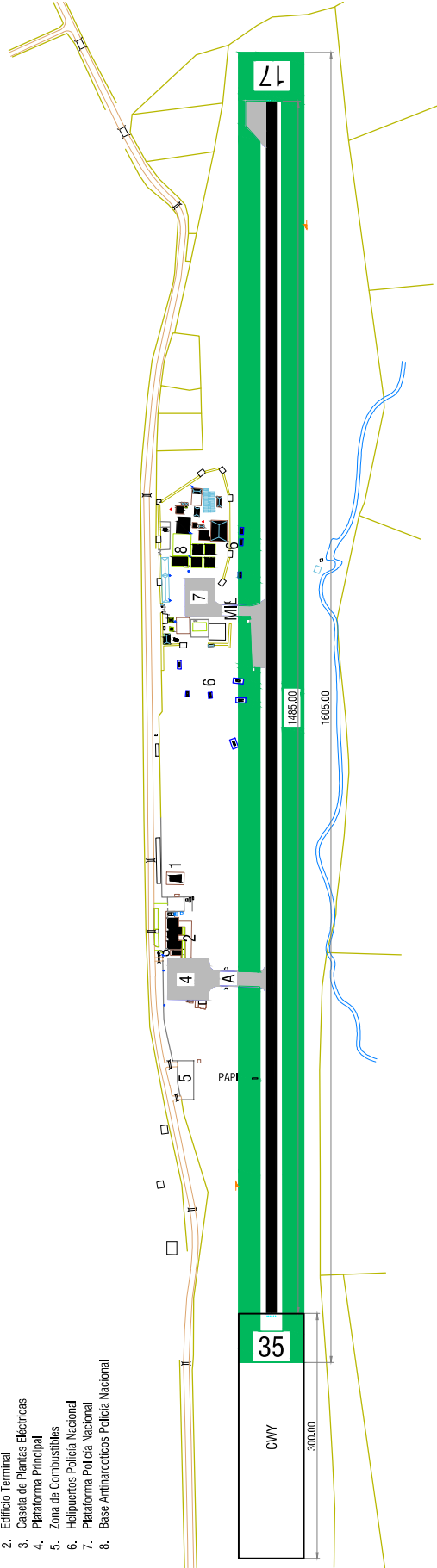
SKVG-VILLAGARZON  
CANANGUCHAL  
COLOMBIA

PLANO DE AERÓDROMO  
OACI

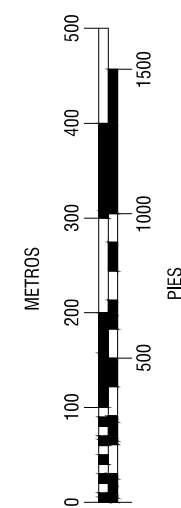
RWY	GEO / MAG	THR	ELEVACIÓN	RESISTENCIA	TWR :				
					DISTANCIAS DECLARADAS				
17	165.62° / 171° 76°38'19.62"W	00°59'15.64"N 76°38'19.62"W	378.0 m	ASFALTO	PISTA	TORA m	TODA m	ASDA m	LDA m
			1240 ft						
ARP		00°58'52.20"N 76°38'13.70"W	378.0 m	38/F/C/X/T	17	1485	1785	1485	1485
			1240 ft						
35	345.62° / 351° 76°38'07.78"W	00°58'28.76"N 76°38'07.78"W	370.0 m		35	1485	1485	1485	1485
			1214 ft						

LOCALIZACIÓN

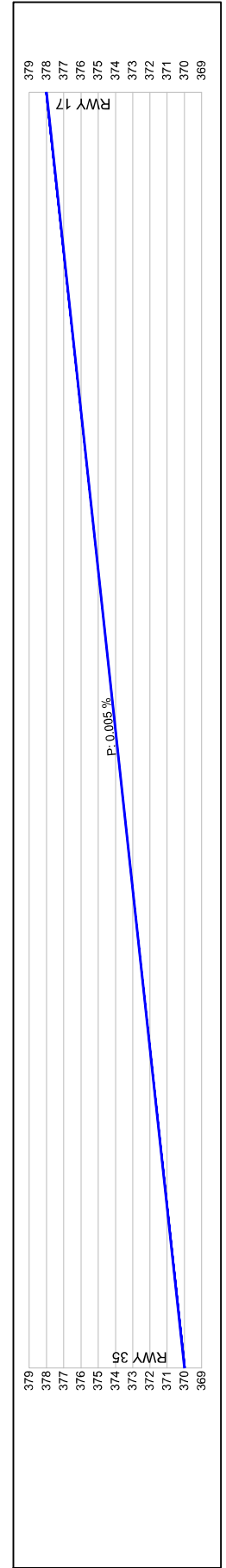
1. Torre de Control Tránsito Aéreo
2. Edificio Terminal
3. Caseta de Planías Eléctricas
4. Plataforma Principal
5. Zona de Combustibles
6. Helipuertos Policía Nacional
7. Plataforma Policía Nacional
8. Base Antinarcóticos Policía Nacional



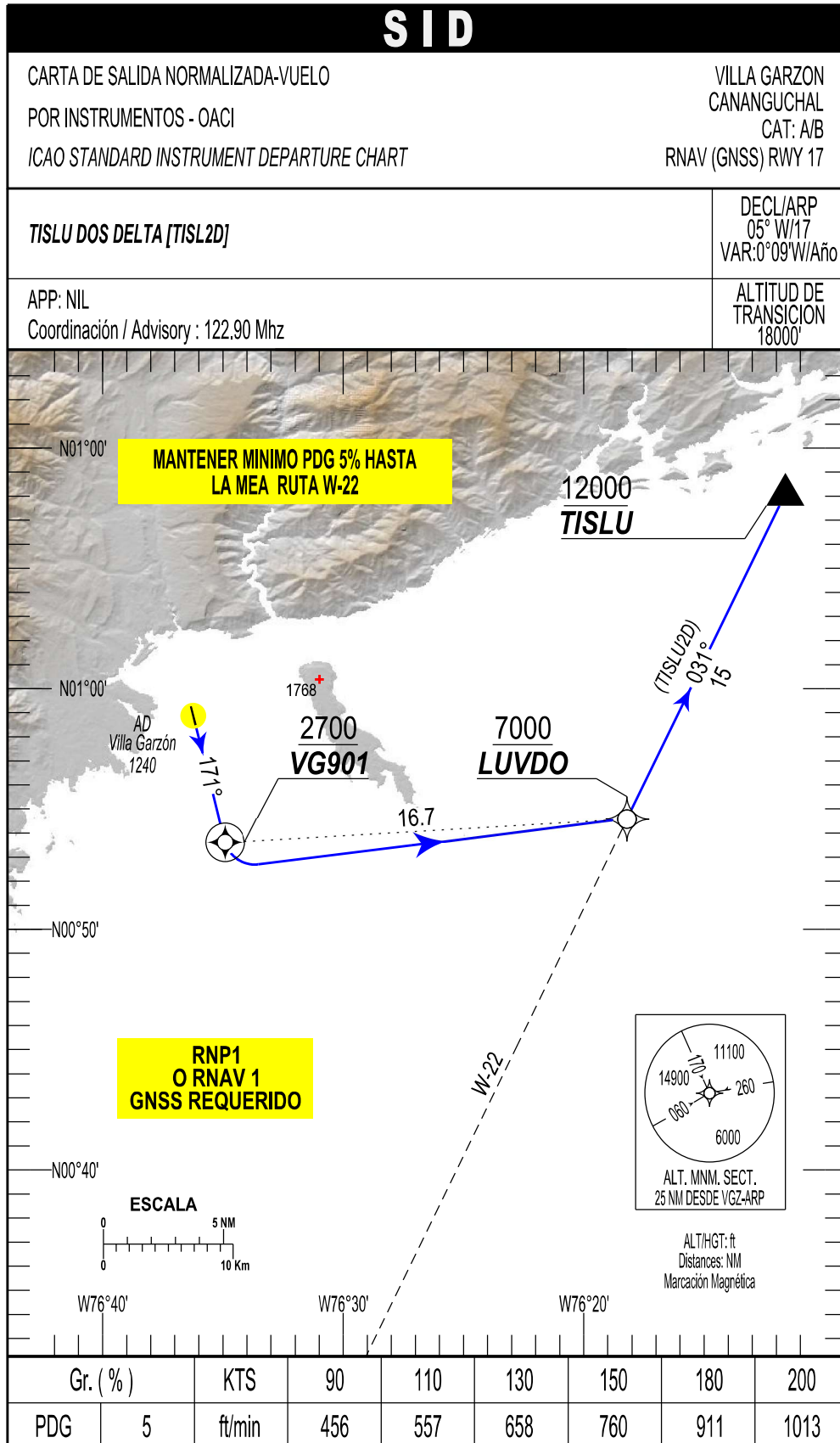
REGIMEN DE VARIACIÓN  
Anual de 0°09'W / 2017  
DECLINACIÓN MAGNETICA  
04°54'W / AÑO



COORDENADAS WGS-84  
ELEVACIONES Y DIMENSIONES EN METROS Y PIES  
LOS MARCACIONES SON MAGNETICAS  
CALLES DE RODAJE ANCHO 18 m

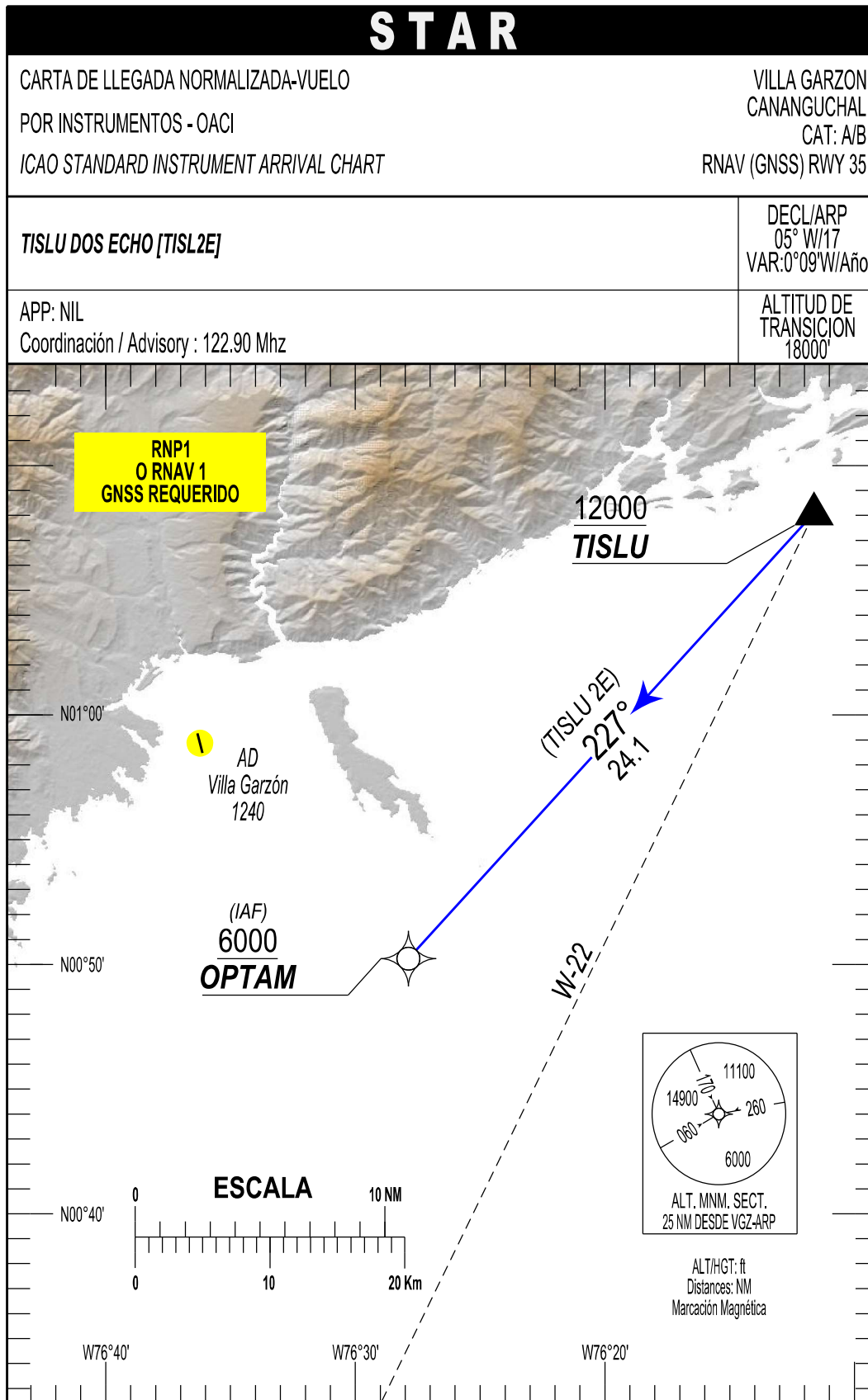


THIS PAGE  
INTENTIONALLY  
LEFT BLANK



VILLA GARZON / AD CANANGUCHAL  
SKVG / SID1 RNAV (GNSS) RWY 17

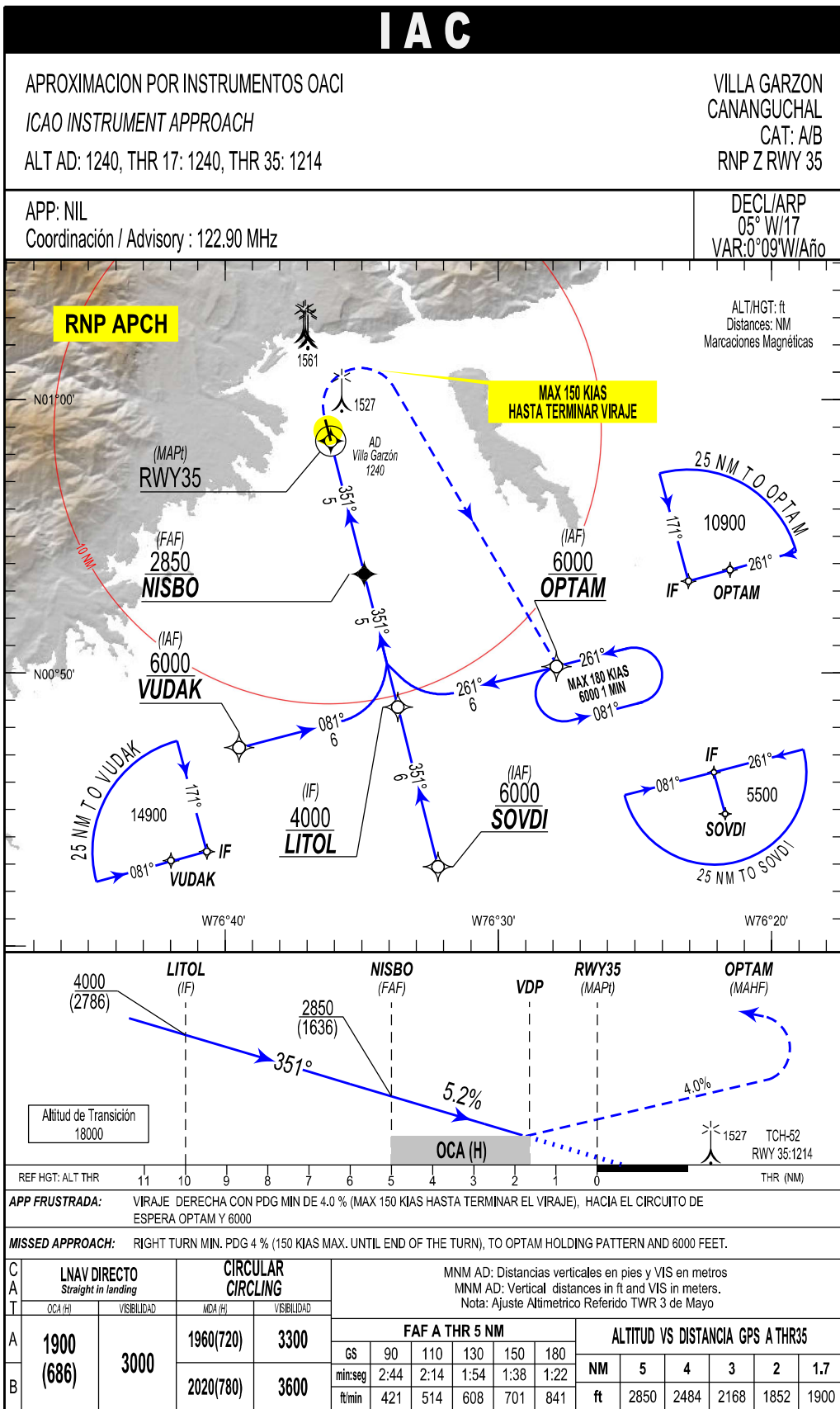
PATH TERM	NOMBRE PUNTO DE RECORRIDO	LATITUD (NORTE) 0° / 0' / 0.00 "	LONGITUD (WHISKEY) 0° / 0' / 0.00"	FB FO	RUMBO (7°)	M°	DISTANCIA ENTRE PUNTOS (NM)	DIRECCIÓN DEL VIRAJE	ALTITUD + / AT / -	LIMITE DE VELOCIDAD (Kts)	PDG	PERF DE NAV
<b>TISLU 2D</b>												
IF	RWY17	X	X	X	X		X	X	X	X	X	RNP 1 O RNAV1
CF	VG901	00°53'36,87"	76°34'54,34"	FO	171° (165.85°)		X	X	2700+	X	5,0%	RNP 1 O RNAV1
DF	LUVDO	00°54'34,80"	76°18'12,26"	FB	X		X	L	7000+	X	5,0%	RNP 1 O RNAV1
TF	TISLU	01°08'07,00"	76°11'37,00"	FB	031° (025.96°)		15	X	12000+	X	5,0%	RNP 1 O RNAV1



VILLA GARZON / AD CANANGUCHAL  
SKVG / STAR RNAV (GNSS) RWY 35

PATH TERM	NOMBRE PUNTO DE RECORRIDO	LATITUD (NORTE) 0° / 0' / 0.00 "	LONGITUD (WHISKEY) 0° / 0' / 0.00"	FB FO	RUMBO (T°)	DISTANCIA ENTRE PUNTOS (NM)	DIRECCIÓN DEL VIRAJE	ALTITUD AT / -	LIMITE DE VELOCIDAD (Kts)	PDG	PERF DE NAV
<b>TISLU 2E</b>											
IF	TISLU	01°08'07,00"	76°11'37,00"	X	X	X	X	12000+	X	X	RNP 1 O RNAV1
TF	OPTAM (IAF R)	00°50'13,56"	76°27'52,29"	FB	227° (222,5°)	24,14	X	6000+	X	X	RNP 1 O RNAV1





VILLA GARZON / AD CANANGUCHAL  
SKVG / IAC1 RNP Z RWY 35

PATH TERM	NOMBRE PUNTO DE RECORRIDO	LATITUD (NORTE) 0°/0'/0.00"	LONGITUD (WHISKEY) 0°/0'/0.00"	FB / FO	RUMBO M° (T°)	DISTANCIA ENTRE PUNTOS (NM)	DIRECCIÓN DEL VIRAJE	ALTITUD + / AT / -	LIMITE DE VELOCIDAD (Kts)	VPA	PERF DE NAV
<b>BARRA EN T TRAMO LATERAL DERECHO</b>											
IF	OPTAM (IAF R)	00°50'13,56"	76°27'52,29"	FB	X	X	X	6000+	X	X	RNP APCH
TF	LITOL (IF)	00°48'44,66"	76°33'40,64"	FB	261° (255.68°)	6	X	4000+	X	X	RNP APCH
TF	NISBO (FAF)	00°53'36,88"	76°34'54,32"	FB	351° (345.87°)	5	X	2850+	X	X	RNP APCH
TF	RWY35 (MAPt)	00°58'28,76"	76°36'07,78"	FO	351° (345.87°)	5	X	1264+	X	-5,2%	RNP APCH
DF	OPTAM (MAHF)	00°50'13,56"	76°27'52,29"	FB	X	X	R	6000+	150	4%	RNP APCH
<b>BARRA EN T TRAMO LATERAL IZQUIERDO</b>											
IF	VUDAK (IAF L)	00°47'15,66"	76°39'28,99"	FB	X	X	X	6000+	X	X	RNP APCH
TF	LITOL (IF)	00°48'44,66"	76°33'40,64"	FB	081° (075.68°)	6	X	4000+	X	X	RNP APCH
TF	NISBO (FAF)	00°53'36,88"	76°34'54,32"	FB	351° (345.87°)	5	X	2850+	X	X	RNP APCH
TF	RWY35 (MAPt)	00°58'28,76"	76°36'07,78"	FO	351° (345.87°)	5	X	1264+	X	-5,2%	RNP APCH
DF	OPTAM (MAHF)	00°50'13,56"	76°27'52,29"	FB	X	X	R	6000+	150	4%	RNP APCH
<b>BARRA EN T TRAMO CENTRAL</b>											
IF	SOVDI (IAF C)	00°42'54,01"	76°32'12,24"	FB	X	X	X	6000+	X	X	RNP APCH
TF	LITOL (IF)	00°48'44,66"	76°33'40,64"	FB	351° (345.87°)	6	X	4000+	X	X	RNP APCH
TF	NISBO (FAF)	00°53'36,88"	76°34'54,32"	FB	351° (345.87°)	5	X	2850+	X	X	RNP APCH
TF	RWY35 (MAPt)	00°58'28,76"	76°36'07,78"	FO	351° (345.87°)	5	X	1264+	X	-5,2%	RNP APCH
DF	OPTAM (MAHF)	00°50'13,56"	76°27'52,29"	FB	X	X	R	6000+	150	4%	RNP APCH

PATH TERM	NOMBRE PUNTO DE RECORRIDO	LATITUD (NORTE) 0°/0'/0.00"	LONGITUD (WHISKEY) 0°/0'/0.00"	FB / FO	RUMBO ALEJAMIENTO M° (T°)	RUMBO ACERCAMIENTO M° (T°)	DIRECCIÓN DEL VIRAJE	ALTITUD	LIMITE DE VELOCIDAD (Kts)	OUTBOUND LEG	PERFORM. DE NAV.
HM	OPTAM (IAF/MAHF)	00°50'13,56"	76°27'52,29"	FO	081° (075.68°)	261° (255.68°)	L	6000+	180	1MIN / 1 MIN 30	RNP APCH