

SKPI AD 2.1 INDICADOR DE LUGAR/NOMBRE DEL AERÓDROMO
SKPI AD 2.1 AERODROME LOCATION INDICATOR AND NAME

SKPI - CONTADOR

SKPI AD 2.2 DATOS GEOGRÁFICOS Y ADMINISTRATIVOS DEL AERÓDROMO
SKPI AD 2.2 AERODROME GEOGRAPHICAL AND ADMINISTRATIVE DATA

1	Coordenadas ARP y Emplazamiento	015127.75N 0760509.55W NIL
	<i>ARP coordinates and site at AD</i>	
2	Dirección y Distancia de la Ciudad	NIL
	<i>Direction and distance from (city)</i>	
3	Elevación / Temperatura de Referencia	Elev: 4221 FT (1287 M) / T: No
	<i>Elevation/Reference temperature</i>	
4	Ondulación Geoidal en PSN ELEV AD	NIL
	<i>Geoid Undulation at AD ELEV PSN</i>	
5	Declinación Magnética / Año (cambio anual)	5° W (2017)/0°9'W
	<i>Magnetic Variation / Year (annual change)</i>	
6	Administración del aeródromo	NIL
	<i>AD Administration</i>	
	Dirección	NIL
	<i>Address</i>	
	Teléfono	NIL
<i>Telephone number</i>		
WEBSITE / Email address	NIL	
<i>AFS address</i>	NIL	
7	Tipo de Tránsito	NIL
	<i>Types of Traffic permitted</i>	
8	Observaciones	NIL
	<i>Remarks</i>	

SKPI AD 2.3 HORAS DE FUNCIONAMIENTO
SKPI AD 2.3 OPERATIONAL HOURS

1	Explotador del AD	No
	<i>AD Operator</i>	
2	Aduana e inmigración	No
	<i>Customs and Immigration</i>	
3	Servicios Médicos y de Sanidad	No
	<i>Health and Sanitation</i>	

4	Oficina de Información AIS	No
	<i>AIS Briefing Office</i>	
5	Oficina de Notificación ATS (ARO)	No
	<i>ATS Reporting Office (ARO)</i>	
6	Oficina de Información MET	No
	<i>MET Briefing Office</i>	
7	Servicios de Tránsito Aéreo (ATS)	No
	<i>Air Traffic Service (ATS)</i>	
8	Abastecimiento de Combustible	No
	<i>Fuelling</i>	
9	Servicios de Escala	No
	<i>Handling</i>	
10	Servicios de Seguridad de la Aviación	No
	<i>Security</i>	
11	Descongelamiento	No
	<i>De-icing</i>	
12	Observaciones	NIL
	<i>Remarks</i>	NIL

SKPI AD 2.4 SERVICIOS E INSTALACIONES DE ESCALA
SKPI AD 2.4 HANDLING SERVICES AND FACILITIES

1	Elementos Disponibles para el Manejo de Carga	No
	<i>Cargo-handling facilities</i>	
2	Tipo de Combustible y Lubricantes	No
	<i>Fuel/oil types</i>	
3	Instalaciones y Capacidad de Abastecimiento de Combustible	No
	<i>Fuelling Facilities and Capacity</i>	
4	Medidas para la Descongelación	No
	<i>De-icing facilities</i>	
5	Espacio de Hangar para las ACFT de paso	No
	<i>Hangar space for visiting ACFT</i>	
6	Instalaciones y Servicios de Reparación para las ACFT de paso	No
	<i>Repair facilities for visiting ACFT</i>	
7	Observaciones	NIL
	<i>Remarks</i>	NIL

SKPI AD 2.5 INSTALACIONES Y SERVICIOS PARA PASAJEROS
SKPI AD 2.5 PASSENGER FACILITIES

1	Hoteles	No
	<i>Hotels</i>	

2	Restaurantes	No
	<i>Restaurants</i>	
3	Posibilidades de Transporte	No
	<i>Transportation Possibilities</i>	
4	Instalaciones y servicios médicos	No
	<i>Medical Facilities</i>	
5	Banco	No
	Oficina de Correos	
	<i>Bank Post Office</i>	
6	Oficina de Turismo	No
	<i>Tourism Office</i>	
7	Observaciones	NIL
	<i>Remarks</i>	NIL

**SKPI AD 2.6 SERVICIOS DE SALVAMENTO Y EXTINCIÓN DE INCENDIOS
SKPI AD 2.6 RESCUE AND FIREFIGHTING SERVICES**

1	Categoría AD para Extinción de Incendios	NIL
	<i>AD Category for Fire Fighting</i>	
2	Equipo de Salvamento	NIL
	<i>Rescue equipment</i>	
3	Capacidad para Retirar ACFT Inutilizadas	NIL
	<i>Capability for Removal of Disabled ACFT</i>	
4	Observaciones	NIL
	<i>Remarks</i>	NIL

**SKPI AD 2.7 DISPONIBILIDAD SEGÚN LA ESTACIÓN DEL AÑO-REMOCIÓN DE OBSTÁCULOS EN LA SUPERFICIE
SKPI AD 2.7 SEASONAL AVAILABILITY – CLEARING**

1	Tipos de Equipo de Remoción de Obstáculos	NIL
	<i>Types of clearing equipment</i>	NIL
2	Prioridad de Remoción de Obstáculos	NIL
	<i>Clearance priorities</i>	NIL
3	Observaciones	NIL
	<i>Remarks</i>	NIL

**SKPI AD 2.8 DATOS SOBRE PLATAFORMAS, CALLES DE RODAJE
Y EMPLAZAMIENTOS/POSICIONES DE VERIFICACIÓN DE EQUIPO**
SKPI AD 2.8 APRONS, TAXIWAYS AND CHECK LOCATIONS / POSITIONS DATA

1	Designación, Superficie y Resistencia de las Plataformas	ID	Superficie	Resistencia		
	<i>Designation, Surface and Strength of Aprons</i>	<i>Designator</i>	<i>Surface</i>	<i>Strength</i>		
			No			
2	Designación, Ancho, Superficie y Resistencia de las Calles de Rodaje	Calles de rodaje ID	Ancho	Superficie	Resistencia	Observaciones
	<i>Designation, Width, Surface and Strength of Taxiways</i>	<i>Designator of TWY</i>	<i>Width</i>	<i>Surface</i>	<i>Strength</i>	<i>Remark</i>
				No		
3	Emplazamiento y Elevación del ACL	NIL				
	<i>Location and Elevation of ACL</i>					
4	Emplazamiento Puntos de Verificación VOR	VOR: NIL				
	<i>VOR Checkpoints Location</i>					
5	Posición Puntos de Verificación del INS	INS: NIL				
	<i>Position of INS Checkpoints</i>					
6	Observaciones	NIL				
	<i>Remarks</i>	NIL				

SKPI AD 2.9 SISTEMA DE GUÍA Y CONTROL DEL MOVIMIENTO EN LA SUPERFICIE Y SEÑALES

SKPI AD 2.9 SURFACE MOVEMENT GUIDANCE AND CONTROL SYSTEM AND MARKINGS

1	Uso de Señales ID en los Puestos de ACFT Guías de TWY Sistema de Guía Visual de Atraje	No
	<i>Use of ACFT Stand ID signs Visual Docking/Parking Guidance System</i>	
2	Señales e Iluminación RWY y TWY	No
	<i>RWY and TWY Markings and Lighting</i>	
3	Barras de Parada y Luces de Protección RWY	No
	<i>Stop Bars and RWY guard lights</i>	
4	Otras Medidas de Protección de RWY	NIL
	<i>Other RWY protection measures</i>	NIL
5	Observaciones	NIL
	<i>Remarks</i>	NIL

**SKPI AD 2.10 OBSTÁCULOS DE AERÓDROMO
SKPI AD 2.10 AERODROME OBSTACLES**

<i>En el Área 2 / In Area 2</i>					
ID OBST	Tipo de OBST	Posición OBST	ELEV y HGT OBST	Marcación del OBST / Tipo, Color de LGT OBST	Observaciones
<i>OBST ID</i>	<i>OBST type</i>	<i>OBST position</i>	<i>ELEV and HGT OBST</i>	<i>Markings / Type, colour of LGT OBS</i>	<i>Remarks</i>
a	b	c	d	e	f
NOTE: Consultar listado de Obstáculos en el siguiente enlace / See list of Obstacles in the following link: https://www.aerocivil.gov.co/servicios-a-la-navegacion/servicio-de-informacion-aeronautica-ais/conjunto-de-datos-aip					
<i>En el Área 3 / In Area 3</i>					
ID OBST	Tipo de OBST	Posición OBST	ELEV y HGT OBST	Marcación del OBST / Tipo, Color de LGT OBST	Observaciones
<i>OBST ID</i>	<i>OBST type</i>	<i>OBST position</i>	<i>ELEV and HGT OBST</i>	<i>Markings / Type, colour of LGT OBS</i>	<i>Remarks</i>
a	b	c	d	e	f
NOTE: NIL					

**SKPI AD 2.11 INFORMACIÓN METEOROLÓGICA PROPORCIONADA
SKPI AD 2.11 METEOROLOGICAL INFORMATION PROVIDED**

1	Oficina MET Conexa <i>Associated MET Office</i>	No
2	Horas de Servicio Oficina MET fuera del HR <i>Hours of Service MET Office outside HR of Service</i>	No
3	Oficina Responsable de la Preparación TAF Período de Validez <i>Office Responsible for TAF Preparation Period of Validity</i>	No
4	Disponibilidad TREND Intervalo de Expedición <i>Trend Forecast Interval of Issuance</i>	No
5	Exposiciones Verbales y Consulta <i>Briefing and/ or Consultation Provided</i>	
6	Documentación de Vuelo Idioma(s) Usado	No

	Flight Documentation Language(s) Used	
7	Cartas Disponibles y Otra Información	No
	Charts and Other Information Available	
8	Equipo Suplementario Disponible	No
	Supplementary Equipment Available	
9	Dependencias ATS a las que se Suministra Información MET	No
	ATS Units Provided with MET Information	
10	Información Adicional (Limitación del Servicio)	NIL
	Additional Information (Limitation of Service)	NIL

SKPI AD 2.12 CARACTERÍSTICAS FÍSICAS DE LA PISTA
SKPI AD 2.12 RUNWAY PHYSICAL CHARACTERISTICS

Designaciones RWY	BRG GEO y MAG	Dimensiones de la RWY (m)	Resistencia (PCN) y Superficie RWY		COORD THR/ EXTREMO RWY y GUND	ELEV THR y MAX ELEV de la TDZ de las RWY de PA
RWY Designations	GEO and MAG BRG	Dimension of RWY (mM)	Strength (PCN) and Surface of RWY		THR COORD / RWY END and GUND	THR ELEV and Highest ELEV of TDZ of PA RWY
1	2	3	4		5	6
07	060 / 066	1500 x 19	PCN 17/F/B/X/U Asfalto / Asphalt SWY: No		015115.60N 0760530.60W — GUND: —	THR 4221 FT —
25	240 / 246	1500 x 19	PCN 17/F/B/X/U Asfalto / Asphalt SWY: No		015139.90N 0760448.50W — GUND: —	THR 4198 FT —
Pendiente RWY y SWY	Dimensiones SWY (m)	Dimensiones CWY (m)	Dimensiones Franja (m)	Dimensiones RESA (m)	Emplazamiento RAG	OFZ
Slope RWY and SWY	Dimensions SWY(m)	Dimensions CWY (m)	Dimensions Strip (m)	Dimensions RESA (m)	Location RAG	OFZ
7	8	9	10	11	12	13
For Rwy 07: NIL	No	No	1620 x 80	No	NIL	No
For Rwy 25: NIL	No	No	1620 x 80	No	NIL	No
Designaciones RWY	Observaciones					
RWY Designations	Remarks					
1	14					
07	NIL					
25	NIL					

SKPI AD 2.13 DISTANCIAS DECLARADAS
SKPI AD 2.13 DECLARED DISTANCES

Designaciones RWY RWY Designations	TORA (m)	TODA (m)	ASDA (m)	LDA (m)	Observaciones Remarks
1	2	3	4	5	6
07	1500	1500	1500	1500	NIL
25	1500	1700	1500	1500	NIL

SKPI AD 2.14 LUCES DE APROXIMACIÓN Y DE PISTA
SKPI AD 2.14 APPROACH AND RUNWAY LIGHTING

Designaciones RWY	Tipo, LEN y INTST LGT APCH	Color RTHL y WBAR	Tipo VASIS, (MEHT) PAPI	LEN, LGT TDZ	LEN, Separación, Color INTST RCLL
RWY Designations	APCH LGT Type LEN and INTST	RTHL Colour and WBAR	VASIS Type, (MEHT) PAPI	TDZ, LGT LEN	RCLL LEN, Spacing, Colour, INTST
1	2	3	4	5	6
07	No	No	No	No	No
25	No	No	No	No	No
Designaciones RWY	LEN, Separación , Color INTST REDL	Color, RENL WBAR	LEN y Color STWL (m)	LGT Identificadoras de Fin de RWY (REIL)	Observaciones
RWY Designations	REDL LEN, Spacing, Colour INTST	RENL WBAR, Colour	STWL LEN (m) Colour	RWY LGT end Identifiers (REIL)	Remarks
1	7	8	9	10	11
07	No	No	No	No	NIL
25	No	No	No	No	NIL

**SKPI AD 2.15 OTROS SISTEMAS DE ILUMINACIÓN Y FUENTES
SECUNDARIAS DE ENERGÍA ELÉCTRICA**
SKPI AD 2.15 OTHER LIGHTING, SECONDARY POWER SUPPLY

1	Emplazamiento, Características y Horas de Operación del ABN/IBN	NIL
	ABN/IBN location, characteristics and hours of operation	
2	Emplazamiento e Iluminación LDI / LDI Location and Lighting	LDI: NIL
	Emplazamiento e Iluminación Anemómetro / Anemometer Location and Lighting	WDI: NIL

3	Luces de Borde de TWY / <i>TWY Edge lighting</i>	No
	Luces de Eje de TWY / <i>TWY Centerline lighting</i>	No
4	Fuente Secundaria PWR Tiempo de Conmutación	NIL
	Secondary PWR Unit Switch Over Time	
5	Observaciones	NIL
	Remarks	NIL

SKPI AD 2.16 ZONA DE ATERRIZAJES PARA HELICÓPTEROS
SKPI AD 2.16 HELICOPTER LANDING AREA

1	Coordenadas TLOF o THR de FATO <i>Coordinates TLOF or THR of FATO</i>	No
	GUND	
2	ELEV TLOF y/o FATO (m/ft)	No
	<i>TLOF and/or FATO ELEV (m/ft)</i>	
3	Dimensiones, SFC, Resistencia y Señales de TLOF y FATO	No,
	<i>TLOF and FATO Dimensions, SFC, Strength and Markings</i>	
4	BRG de FATO	No.
	<i>True BRG of FATO</i>	
5	Distancias Declaradas Disponible	No
	<i>Declared Distance Available</i>	
6	Iluminación de APP y de la FATO	No
	<i>APP and FATO Lighting</i>	
7	Observaciones	No
	Remarks	

SKPI AD 2.17 ESPACIO AÉREO DE LOS SERVICIOS DE TRÁNSITO AÉREO
SKPI AD 2.17 AIR TRAFFIC SERVICES AIRSPACE

1	Designación y Límites Laterales	
	<i>Designation and Lateral Limits</i>	
2	Límites Verticales	
	<i>Vertical limits</i>	
3	Clasificación del Espacio Aéreo	
	<i>Airspace Classification</i>	
4	Distintivo de Llamada ATS Idiomas	
	<i>ATS Unit Call Sign Language(s)</i>	
5	Altitud de Transición	-

	<i>Transition altitude</i>	
6	Horas de Aplicabilidad	
	<i>Hours of Applicability</i>	
7	Observaciones	
	<i>Remarks</i>	

**SKPI AD 2.18 INSTALACIONES DE COMUNICACIONES ATS
SKPI AD 2.18 ATS COMMUNICATION FACILITIES**

Designación del Servicio	Distintivo de Llamada	Frecuencia y Canales	Horas de Funcionamiento	Dirección de Conexión	SATVOICE	Observaciones
<i>Service Designation</i>	<i>Call sign</i>	<i>Frequency and Channel(s)</i>	<i>Hours of Operation</i>	<i>Logon address</i>		<i>Remarks</i>
1	2	3	4	5	6	7
TWR	contador	118.100 MHZ	NIL	NIL	NIL	NIL

**SKPI AD 2.19 RADIOAYUDAS PARA LA NAVEGACIÓN Y EL ATERRIAJE
SKPI AD 2.19 RADIO NAVIGATION AND LANDING AIDS**

Tipo de Ayuda Variación Magnética Tipo OPS Soportada para ILS / MLS / GLS, GNSS básico y SBAS Clasificación para ILS Clasificación y Designaciones de las Instalaciones de APCH para GBAS Declinación Estación VOR/ILS/MLS	ID	FREQ y/ and CH	HR de Funciona- miento	COORD GEO de la Antena	ELEV Antena DME	RDO Volumen SER FM Punto de Referencia GBAS	Observaciones
Type of Aids Magnetic Variation type of Supported OPS for ILS/MLS/GLS, basic GNSS and SBAS Classification for ILS Facility classification and APCH facility designation(s) for GBAS VOR/ILS/MLS Station Declination			HR of Operation	Site of Antenna COORD	ELEV of DME Antenna	Service Volume RDO from GBAS Reference Point	Remarks
1	2	3	4	5	6	7	8
NIL	NIL		NIL	NIL	NIL	NIL	NIL

**SKPI AD 2.20 REGLAMENTACIÓN LOCAL
SKPI AD 2.20 LOCAL AERODROME REGULATIONS**

NIL

NIL

SKPI AD 2.21 PROCEDIMIENTOS DE ATENUACIÓN DE RUIDO
SKPI AD 2.21 NOISE ABATEMENT PROCEDURES

NIL

NIL

SKPI AD 2.22 PROCEDIMIENTOS DE VUELO
SKPI AD 2.22 FLIGHT PROCEDURES

NIL

NIL

SKPI AD 2.23 INFORMACIÓN SUPLEMENTARIA
SKPI AD 2.23 ADDITIONAL INFORMATION

NIL

NIL

SKPI AD 2.24 CARTAS RELACIONADAS CON UN AERÓDROMO
SKPI AD 2.24 CHARTS RELATED TO AN AERODROME



Charts	Pages
Aerodrome Heliport Chart – ICAO	AD 2 SKPI - 11
Visibility Chart - ICAO	AD 2 SKPI - 13

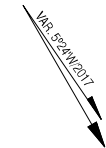
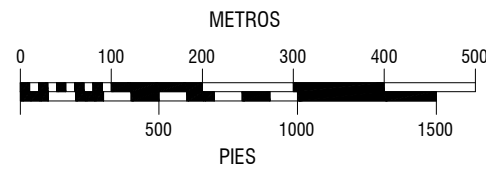
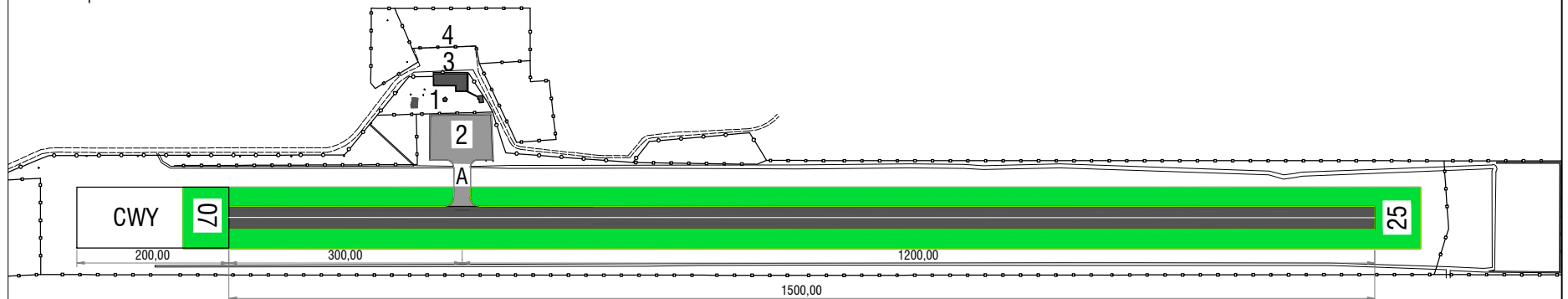
PLANO DE AERÓDROMO
OACI

SKPI-PITALITO
CONTADOR
COLOMBIA

RWY	GEO / MAG	THR	ELEVACIÓN	RESISTENCIA	DISTANCIAS DECLARADAS					
					PISTA	TORA m	TODA m	ASDA m	LDA m	
07	60.16° / 066°	01°51'15.60"N 76°05'30.60"W	1286.6 m 4221 ft	ASFALTO 17/F/B/X/U	TWR : 118.1 MHz					
ARP		01°51'27.75"N 76°05'09.55"W	1286.6 m 4221 ft		DIMENSIÓN DE PISTA: 1500 m x 19 m					
25	240.16° / 246.°	01°51'39.90"N 76°04'48.50"W	1279.6 m 4198 ft		DIMENSIÓN DE FRANJA: 1620 m x 80 m					
					07	1500	1500	1500	1500	1500
					25	1500	1700	1500	1500	1500

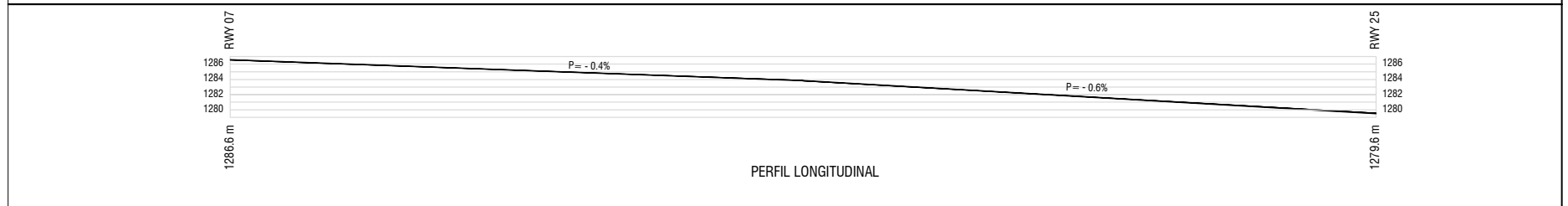
LOCALIZACIÓN

1. Torre de Control Tránsito Aéreo
2. Plataforma
3. Edificio Terminal Aéreo
4. Parqueaderos



DECLINACIÓN MAGNÉTICA
05°24'W/2017
REGIMEN DE VARIACIÓN
0°09'W/POR AÑO

COORDENADAS WGS-84
ELEVACIONES Y DIMENSIONES EN METROS Y PIES
LAS MARCACIONES SON MAGNÉTICAS
CALLE DE RODAJE ANCHO 22 m



THIS PAGE
INTENTIONALLY
LEFT BLANK

CARTA DE VISIBILIDAD

PITALITO / CONTADOR / COLOMBIA

ELEVACIÓN AD

1286.56mts - 4221ft

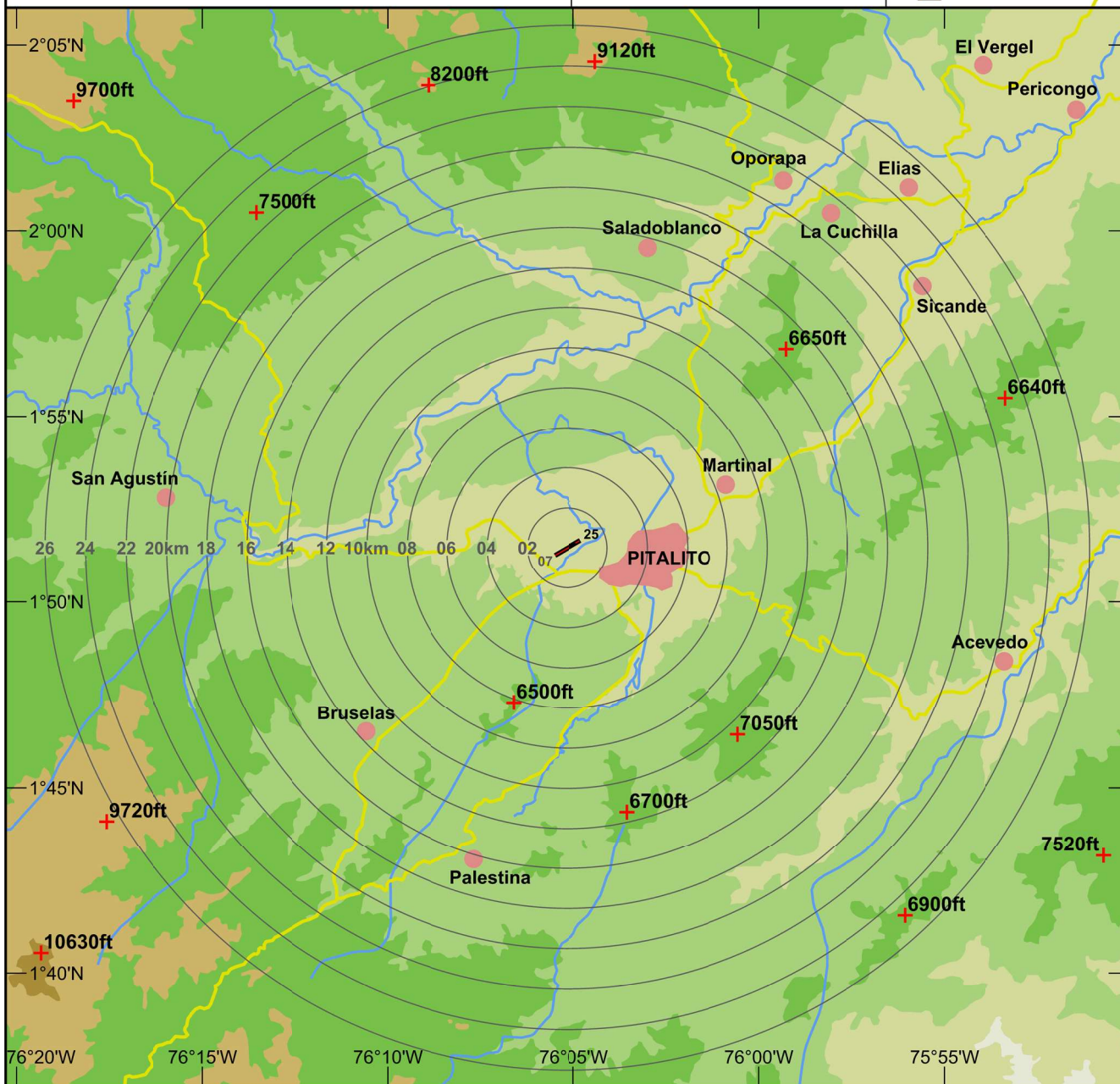
CONVENCIONES

ELEVACIÓN (ft)

Frecuencias N/U

- PISTA
- VIAS
- HIDROGRAFIA
- POBLACIONES
- MAX. ALTURAS

- 1530 - 2440
- 2441 - 4260
- 4261 - 6080
- 6081 - 7895
- 7896 - 9720
- 9721 - 10630



THIS PAGE
INTENTIONALLY
LEFT BLANK