

SKPA AD 2.1 INDICADOR DE LUGAR/NOMBRE DEL AERÓDROMO
SKPA AD 2.1 AERODROME LOCATION INDICATOR AND NAME

SKPA - JUAN JOSE RONDON

SKPA AD 2.2 DATOS GEOGRÁFICOS Y ADMINISTRATIVOS DEL AERÓDROMO
SKPA AD 2.2 AERODROME GEOGRAPHICAL AND ADMINISTRATIVE DATA

1	Coordenadas ARP y Emplazamiento	054553.86N 0730619.12W NIL
	ARP coordinates and site at AD	
2	Dirección y Distancia de la Ciudad	2 km
	Direction and distance from (city)	
3	Elevación / Temperatura de Referencia	Elev: 8174 FT (2491 M) / T: 14° C
	Elevation/Reference temperature	
4	Ondulación Geoidal en PSN ELEV AD	NIL
	Geoid Undulation at AD ELEV PSN	
5	Declinación Magnética / Año (cambio anual)	9° W (2022)/0°15'W
	Magnetic Variation / Year (annual change)	
6	Administración del aeródromo	Unidad Administrativa Especial de Aeronáutica Civil
	AD Administration	
	Dirección	Aeropuerto Paipa
	Address	
	Teléfono	+57 60 (4) 7850493
	Telephone number	
	WEBSITE / Email address	NIL
	AFS address	No
7	Tipo de Tránsito	VFR
	Types of Traffic permitted	
8	Observaciones	Departamento Boyacá
	Remarks	Boyaca Department

SKPA AD 2.3 HORAS DE FUNCIONAMIENTO
SKPA AD 2.3 OPERATIONAL HOURS

1	Explotador del AD	1200-2300
	AD Operator	
2	Aduana e inmigración	No
	Customs and Immigration	
3	Servicios Médicos y de Sanidad	No
	Health and Sanitation	

4	Oficina de Información AIS	No
	<i>AIS Briefing Office</i>	
5	Oficina de Notificación ATS (ARO)	No
	<i>ATS Reporting Office (ARO)</i>	
6	Oficina de Información MET	No
	<i>MET Briefing Office</i>	
7	Servicios de Tránsito Aéreo (ATS)	No
	<i>Air Traffic Service (ATS)</i>	
8	Abastecimiento de Combustible	No
	<i>Fuelling</i>	
9	Servicios de Escala	No
	<i>Handling</i>	
10	Servicios de Seguridad de la Aviación	No
	<i>Security</i>	
11	Descongelamiento	No
	<i>De-icing</i>	
12	Observaciones	NIL
	<i>Remarks</i>	NIL

**SKPA AD 2.4 SERVICIOS E INSTALACIONES DE ESCALA
SKPA AD 2.4 HANDLING SERVICES AND FACILITIES**

1	Elementos Disponibles para el Manejo de Carga	No
	<i>Cargo-handling facilities</i>	
2	Tipo de Combustible y Lubricantes	No
	<i>Fuel/oil types</i>	
3	Instalaciones y Capacidad de Abastecimiento de Combustible	No
	<i>Fuelling Facilities and Capacity</i>	
4	Medidas para la Descongelación	No
	<i>De-icing facilities</i>	
5	Espacio de Hangar para las ACFT de paso	No
	<i>Hangar space for visiting ACFT</i>	
6	Instalaciones y Servicios de Reparación para las ACFT de paso	No
	<i>Repair facilities for visiting ACFT</i>	
7	Observaciones	NIL
	<i>Remarks</i>	NIL

**SKPA AD 2.5 INSTALACIONES Y SERVICIOS PARA PASAJEROS
SKPA AD 2.5 PASSENGER FACILITIES**

1	Hoteles	En la ciudad
	<i>Hotels</i>	In town
2	Restaurantes	No

	Restaurants	
3	Posibilidades de Transporte	No
	Transportation Possibilities	
4	Instalaciones y servicios médicos	No
	Medical Facilities	
5	Banco	No
	Oficina de Correos	
	Bank	
	Post Office	
6	Oficina de Turismo	No
	Tourism Office	
7	Observaciones	NIL
	Remarks	
		NIL

SKPA AD 2.6 SERVICIOS DE SALVAMENTO Y EXTINCIÓN DE INCENDIOS
SKPA AD 2.6 RESCUE AND FIREFIGHTING SERVICES

1	Categoría AD para Extinción de Incendios	CAT 4
	AD Category for Fire Fighting	
2	Equipo de Salvamento	No
	Rescue equipment	
3	Capacidad para Retirar ACFT Inutilizadas	No
	Capability for Removal of Disabled ACFT	
4	Observaciones	Capacidad total de descarga 350 L/min
	Remarks	Total discharge capacity 350 L/min

SKPA AD 2.7 DISPONIBILIDAD SEGÚN LA ESTACIÓN DEL AÑO-REMOCIÓN DE OBSTÁCULOS EN LA SUPERFICIE
SKPA AD 2.7 SEASONAL AVAILABILITY – CLEARING

1	Tipos de Equipo de Remoción de Obstáculos	No
	Types of clearing equipment	
2	Prioridad de Remoción de Obstáculos	No
	Clearance priorities	
3	Observaciones	NIL
	Remarks	
		NIL

**SKPA AD 2.8 DATOS SOBRE PLATAFORMAS, CALLES DE RODAJE
Y EMPLAZAMIENTOS/POSICIONES DE VERIFICACIÓN DE EQUIPO
SKPA AD 2.8 APRONS, TAXIWAYS AND CHECK LOCATIONS / POSITIONS DATA**

1	Designación, Superficie y Resistencia de las Plataformas	ID	Superficie	Resistencia		
	<i>Designation, Surface and Strength of Aprons</i>	<i>Designator</i>	<i>Surface</i>	<i>Strength</i>		
		Plataforma / Apron	Concreto / Concrete	PCN 44/R/C/W/T		
2	Designación, Ancho, Superficie y Resistencia de las Calles de Rodaje	Calles de rodaje ID	Ancho	Superficie	Resistencia	Observaciones
	<i>Designation, Width, Surface and Strength of Taxiways</i>	<i>Designator of TWY</i>	<i>Width</i>	<i>Surface</i>	<i>Strength</i>	<i>Remark</i>
		A	15 M	Asfalto / Asphalt	PCN 17/F/D/X/T	
3	Emplazamiento y Elevación del ACL	No				
	<i>Location and Elevation of ACL</i>					
4	Emplazamiento Puntos de Verificación VOR	VOR: No				
	<i>VOR Checkpoints Location</i>					
5	Posición Puntos de Verificación del INS	INS: No				
	<i>Position of INS Checkpoints</i>					
6	Observaciones	NIL				
	<i>Remarks</i>	NIL				

SKPA AD 2.9 SISTEMA DE GUÍA Y CONTROL DEL MOVIMIENTO EN LA SUPERFICIE Y SEÑALES

SKPA AD 2.9 SURFACE MOVEMENT GUIDANCE AND CONTROL SYSTEM AND MARKINGS

1	Uso de Señales ID en los Puestos de ACFT Guías de TWY Sistema de Guía Visual de Atraque	Ejes señalizados con pintura
	<i>Use of ACFT Stand ID signs Visual Docking/Parking Guidance System</i>	Axles marked with paint
2	Señales e Iluminación RWY y TWY	RWY: Números de orientación, eje, zona de toma de contacto, borde de pista señalizados con pintura blanca TWY: Borde, eje y puntos de espera señalizados con pintura amarilla
	<i>RWY and TWY Markings and Lighting</i>	RWY: Orientation numbers, axis, touchdown zone, runway edge marked with white paint TWY: Edge, axis and holding points marked with yellow paint
3	Barras de Parada y Luces de Protección RWY	NIL

	Stop Bars and RWY guard lights	
4	Otras Medidas de Protección de RWY	NIL
	Other RWY protection measures	NIL
5	Observaciones	NIL
	Remarks	NIL

**SKPA AD 2.10 OBSTÁCULOS DE AERÓDROMO
SKPA AD 2.10 AERODROME OBSTACLES**

<i>En el Área 2 / In Area 2</i>					
ID OBST	Tipo de OBST	Posición OBST	ELEV y HGT OBST	Marcación del OBST / Tipo, Color de LGT OBST	Observaciones
<i>OBST ID</i>	<i>OBST type</i>	<i>OBST position</i>	<i>ELEV and HGT OBST</i>	<i>Markings / Type, colour of LGT OBS</i>	<i>Remarks</i>
a	b	c	d	e	f

NOTE: Consultar listado de Obstáculos en el siguiente enlace / See list of Obstacles in the following link: <https://www.aerocivil.gov.co/servicios-a-la-navegacion/servicio-de-informacion-aeronautica-ais/conjunto-de-datos-aip>

<i>En el Área 3 / In Area 3</i>					
ID OBST	Tipo de OBST	Posición OBST	ELEV y HGT OBST	Marcación del OBST / Tipo, Color de LGT OBST	Observaciones
<i>OBST ID</i>	<i>OBST type</i>	<i>OBST position</i>	<i>ELEV and HGT OBST</i>	<i>Markings / Type, colour of LGT OBS</i>	<i>Remarks</i>
a	b	c	d	e	f

NOTE: NIL

**SKPA AD 2.11 INFORMACIÓN METEOROLÓGICA PROPORCIONADA
SKPA AD 2.11 METEOROLOGICAL INFORMATION PROVIDED**

1	Oficina MET Conexa <i>Associated MET Office</i>	No
2	Horas de Servicio Oficina MET fuera del HR	No
	<i>Hours of Service</i> <i>MET Office outside HR of Service</i>	
3	Oficina Responsable de la Preparación TAF Período de Validez	No
	<i>Office Responsible for TAF Preparation</i> <i>Period of Validity</i>	
4	Disponibilidad TREND Intervalo de Expedición	No

	Trend Forecast Interval of Issuance	
5	Exposiciones Verbales y Consulta	
	Briefing and/ or Consultation Provided	
6	Documentación de Vuelo Idioma(s) Usado	No
	Flight Documentation Language(s) Used	
7	Cartas Disponibles y Otra Información	No
	Charts and Other Information Available	
8	Equipo Suplementario Disponible	No
	Supplementary Equipment Available	
9	Dependencias ATS a las que se Suministra Información MET	No
	ATS Units Provided with MET Information	
10	Información Adicional (Limitación del Servicio)	NIL
	Additional Information (Limitation of Service)	

SKPA AD 2.12 CARACTERÍSTICAS FÍSICAS DE LA PISTA
SKPA AD 2.12 RUNWAY PHYSICAL CHARACTERISTICS

Designaciones RWY	BRG GEO y MAG	Dimensiones de la RWY (m)	Resistencia (PCN) y Superficie RWY	COORD THR/ EXTREMO RWY y GUND	ELEV THR y MAX ELEV de la TDZ de las RWY de PA	
RWY Designations	GEO and MAG BRG	Dimension of RWY (mM)	Strength (PCN) and Surface of RWY	THR COORD / RWY END and GUND	THR ELEV and Highest ELEV of TDZ of PA RWY	
1	2	3	4	5	6	
05	036.87 / 046	1540 x 23	PCN 17/F/D/X/T Asfalto / Asphalt SWY: No	054533.87N 0730634.10W — GUND: —	THR 8167 FT —	
23	216.87 / 226	1540 x 23	PCN 17/F/D/X/T Asfalto / Asphalt SWY: No	054613.86N 0730604.15W — GUND: —	THR 8160 FT —	
Pendiente RWY y SWY	Dimensiones SWY (m)	Dimensiones CWY (m)	Dimensiones Franja (m)	Dimensiones RESA (m)	Emplazamiento RAG	OFZ
Slope RWY and SWY	Dimensions SWY(m)	Dimensions CWY (m)	Dimensions Strip (m)	Dimensions RESA (m)	Location RAG	OFZ
7	8	9	10	11	12	13
For Rwy 05: NIL	No	No	1660 x 80	No	NIL	No

Pendiente RWY y SWY	Dimensiones SWY (m)	Dimensiones CWY (m)	Dimensiones Franja (m)	Dimensiones RESA (m)	Emplazamiento RAG	OFZ
<i>Slope RWY and SWY</i>	<i>Dimensions SWY(m)</i>	<i>Dimensions CWY (m)</i>	<i>Dimensions Strip (m)</i>	<i>Dimensions RESA (m)</i>	<i>Location RAG</i>	<i>OFZ</i>
7	8	9	10	11	12	13
For Rwy 23: NIL	No	No	1660 x 80	No	NIL	No
Designaciones RWY	Observaciones					
<i>RWY Designations</i>	<i>Remarks</i>					
1	14					
05	Clave de referencia de aeródromo 2B Aerodrome reference code 2B					
23	NIL					

SKPA AD 2.13 DISTANCIAS DECLARADAS
SKPA AD 2.13 DECLARED DISTANCES

Designaciones RWY <i>RWY Designations</i>	TORA (m)	TODA (m)	ASDA (m)	LDA (m)	Observaciones <i>Remarks</i>
1	2	3	4	5	6
05	1600	1600	1600	1540	NIL
23	1540	1540	1540	1540	NIL

SKPA AD 2.14 LUCES DE APROXIMACIÓN Y DE PISTA
SKPA AD 2.14 APPROACH AND RUNWAY LIGHTING

Designaciones RWY	Tipo, LEN y INTST LGT APCH	Color RTHL y WBAR	Tipo VASIS, (MEHT) PAPI	LEN, LGT TDZ	LEN, Separación, Color INTST RCLL
<i>RWY Designations</i>	<i>APCH LGT Type LEN and INTST</i>	<i>RTHL Colour and WBAR</i>	<i>VASIS Type, (MEHT) PAPI</i>	<i>TDZ, LGT LEN</i>	<i>RCLL LEN, Spacing, Colour, INTST</i>
1	2	3	4	5	6
05	NIL	NIL	No	NIL	NIL
23	NIL	NIL	No	NIL	NIL
Designaciones RWY	LEN, Separación, Color INTST REDL	Color, RENL WBAR	LEN y Color STWL (m)	LGT Identificadoras de Fin de RWY (REIL)	Observaciones
<i>RWY Designations</i>	<i>REDL LEN, Spacing, Colour INTST</i>	<i>RENL WBAR, Colour</i>	<i>STWL LEN (m) Colour</i>	<i>RWY LGT end Identifiers (REIL)</i>	<i>Remarks</i>
1	7	8	9	10	11
05	NIL	NIL	NIL	NIL	NIL
23	NIL	NIL	NIL	NIL	NIL

**SKPA AD 2.15 OTROS SISTEMAS DE ILUMINACIÓN Y FUENTES
SECUNDARIAS DE ENERGÍA ELÉCTRICA
SKPA AD 2.15 OTHER LIGHTING, SECONDARY POWER SUPPLY**

1	Emplazamiento, Características y Horas de Operación del ABN/IBN	NIL
	ABN/IBN location, characteristics and hours of operation	
2	Emplazamiento e Iluminación LDI / LDI Location and Lighting	LDI: NIL
	Emplazamiento e Iluminación Anemómetro / Anemometer Location and Lighting	WDI: NIL
3	Luces de Borde de TWY / TWY Edge lighting	A NIL
	Luces de Eje de TWY / TWY Centerline lighting	A NIL
4	Fuente Secundaria PWR Tiempo de Conmutación	NIL
	Secondary PWR Unit Switch Over Time	
5	Observaciones	NIL
	Remarks	NIL

**SKPA AD 2.16 ZONA DE ATERRIZAJES PARA HELICÓPTEROS
SKPA AD 2.16 HELICOPTER LANDING AREA**

1	Coordenadas TLOF o THR de FATO	No
	Coordinates TLOF or THR of FATO	
	GUND	No
2	ELEV TLOF y/o FATO (m/ft)	No
	TLOF and/or FATO ELEV (m/ft)	
3	Dimensiones, SFC, Resistencia y Señales de TLOF y FATO	No,
	TLOF and FATO Dimensions, SFC, Strength and Markings	
4	BRG de FATO	No.
	True BRG of FATO	
5	Distancias Declaradas Disponible	No
	Declared Distance Available	
6	Iluminación de APP y de la FATO	No
	APP and FATO Lighting	
7	Observaciones	No
	Remarks	

SKPA AD 2.17 ESPACIO AÉREO DE LOS SERVICIOS DE TRÁNSITO AÉREO
SKPA AD 2.17 AIR TRAFFIC SERVICES AIRSPACE

1	Designación y Límites Laterales	
	<i>Designation and Lateral Limits</i>	
2	Límites Verticales	
	<i>Vertical limits</i>	
3	Clasificación del Espacio Aéreo	
	<i>Airspace Classification</i>	
4	Distintivo de Llamada ATS Idiomas	
	<i>ATS Unit Call Sign Language(s)</i>	
5	Altitud de Transición	-
	<i>Transition altitude</i>	
6	Horas de Aplicabilidad	
	<i>Hours of Applicability</i>	
7	Observaciones	
	<i>Remarks</i>	

SKPA AD 2.18 INSTALACIONES DE COMUNICACIONES ATS
SKPA AD 2.18 ATS COMMUNICATION FACILITIES

Designación del Servicio	Distintivo de Llamada	Frecuencia y Canales	Horas de Funcionamiento	Dirección de Conexión	SATVOICE	Observaciones
<i>Service Designation</i>	<i>Call sign</i>	<i>Frequency and Channel(s)</i>	<i>Hours of Operation</i>	<i>Logon address</i>		<i>Remarks</i>
1	2	3	4	5	6	7
APP	Bucaramanga Aproximacion	119.000 MHZ	NIL	NIL	NIL	NIL
OTHER		122.900 MHZ	1200-2300	NIL	NIL	Auto anúncios / self-advertisements
MET		127.800 MHZ	1200-2300	NIL	NIL	Emisión de radio meteorológica de superficie.

SKPA AD 2.19 RADIOAYUDAS PARA LA NAVEGACIÓN Y EL ATERRIZAJE
SKPA AD 2.19 RADIO NAVIGATION AND LANDING AIDS

Tipo de Ayuda Variación Magnética Tipo OPS Soportada para ILS / MLS / GLS, GNSS básico y SBAS Clasificación para ILS Clasificación y Designaciones de las Instalaciones de APCH para GBAS Declinación Estación VOR/ILS/MLS	ID	FREQ y/ and CH	HR de Funciona- miento	COORD GEO de la Antena	ELEV Antena DME	RDO Volumen SER FM Punto de Referencia GBAS	Observaciones
Type of Aids Magnetic Variation type of Supported OPS for ILS/MLS/GLS, basic GNSS and SBAS Classification for ILS Facility classification and APCH facility designation(s) for GBAS VOR/ILS/MLS Station Declination			HR of Operation	Site of Antenna COORD	ELEV of DME Antenna	Service Volume RDO from GBAS Reference Point	Remarks
1	2	3	4	5	6	7	8
NIL	NIL		NIL	NIL	NIL	NIL	NIL

**SKPA AD 2.20 REGLAMENTACIÓN LOCAL
SKPA AD 2.20 LOCAL AERODROME REGULATIONS**

NIL

NIL

**SKPA AD 2.21 PROCEDIMIENTOS DE ATENUACIÓN DE RUIDO
SKPA AD 2.21 NOISE ABATEMENT PROCEDURES**

NIL

NIL

**SKPA AD 2.22 PROCEDIMIENTOS DE VUELO
SKPA AD 2.22 FLIGHT PROCEDURES**

NIL

NIL

**SKPA AD 2.23 INFORMACIÓN SUPLEMENTARIA
SKPA AD 2.23 ADDITIONAL INFORMATION**

NIL

NIL

**SKPA AD 2.24 CARTAS RELACIONADAS CON UN AERÓDROMO
SKPA AD 2.24 CHARTS RELATED TO AN AERODROME**



Charts	Pages
Aerodrome Heliport Chart – ICAO	AD 2 SKPA - 12
SID - ICAO - YACA1D BUPK1A DOPL1B RWY 23 RNAV	AD 2 SKPA - 13
STAR - ICAO - EJA1K MOGO1H AKRO1A RWY 05 RNAV	AD 2 SKPA - 15
RVFP - ICAO - RNP D RWY 05	AD 2 SKPA - 17

PLANO DE AERÓDROMO
OACI
CLAVE REFERENCIA: 2B

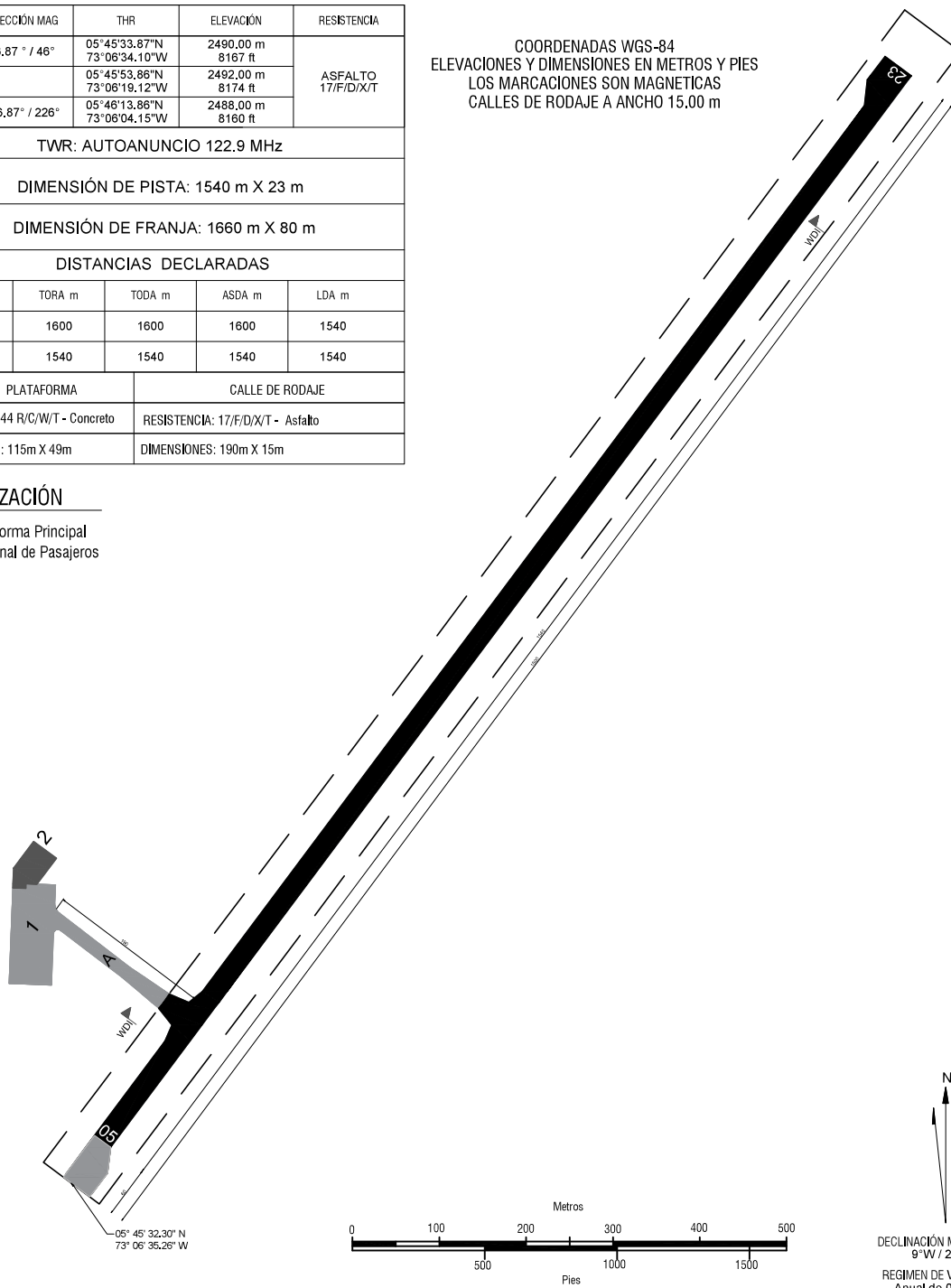
SKPA - PAIPA
JUAN JOSE RONDON
COLOMBIA

RWY	DIRECCIÓN MAG	THR	ELEVACIÓN	RESISTENCIA
05	36.87° / 46°	05°45'33.87"N 73°06'34.10"W	2490.00 m 8167 ft	ASFALTO 17/F/D/X/T
ARP		05°45'53.86"N 73°06'19.12"W	2492.00 m 8174 ft	
23	216.87° / 226°	05°48'13.86"N 73°06'04.15"W	2488.00 m 8160 ft	
TWR: AUTOANUNCIO 122.9 MHz				
DIMENSIÓN DE PISTA: 1540 m X 23 m				
DIMENSIÓN DE FRANJA: 1660 m X 80 m				
DISTANCIAS DECLARADAS				
PISTA	TORA m	TODA m	ASDA m	LDA m
05	1600	1600	1600	1540
23	1540	1540	1540	1540
PLATAFORMA		CALLE DE RODAJE		
RESISTENCIA: 44 R/C/W/T - Concreto		RESISTENCIA: 17/F/D/X/T - Asfalto		
DIMENSIONES: 115m X 49m		DIMENSIONES: 190m X 15m		

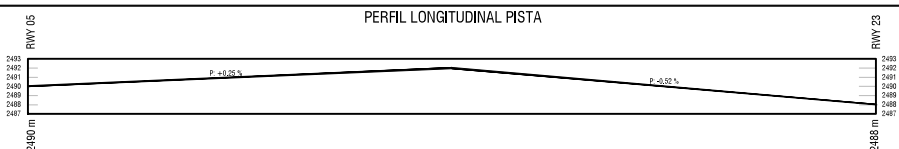
COORDENADAS WGS-84
ELEVACIONES Y DIMENSIONES EN METROS Y PIES
LOS MARCACIONES SON MAGNETICAS
CALLES DE RODAJE A ANCHO 15.00 m

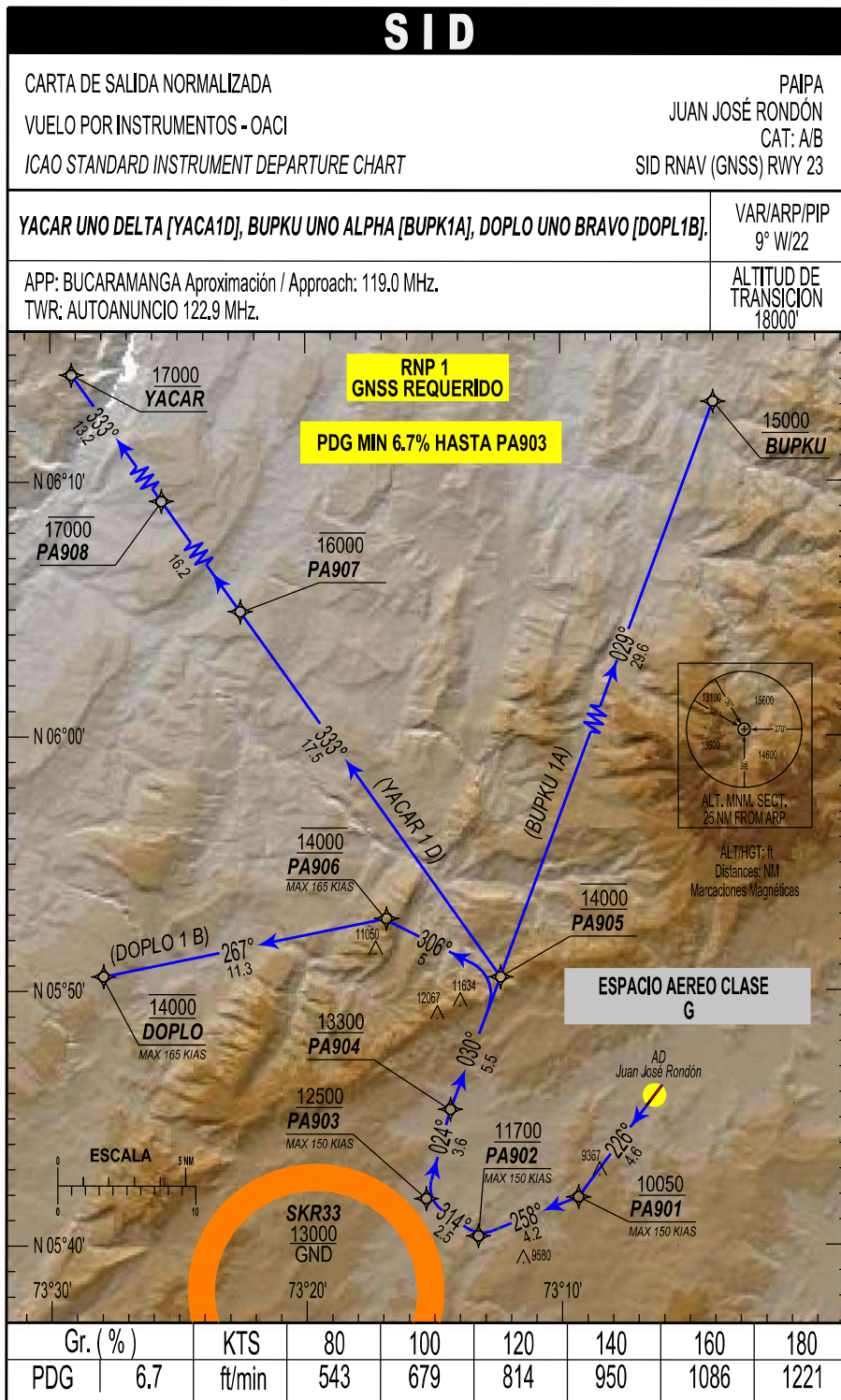
LOCALIZACIÓN

1. Plataforma Principal
2. Terminal de Pasajeros



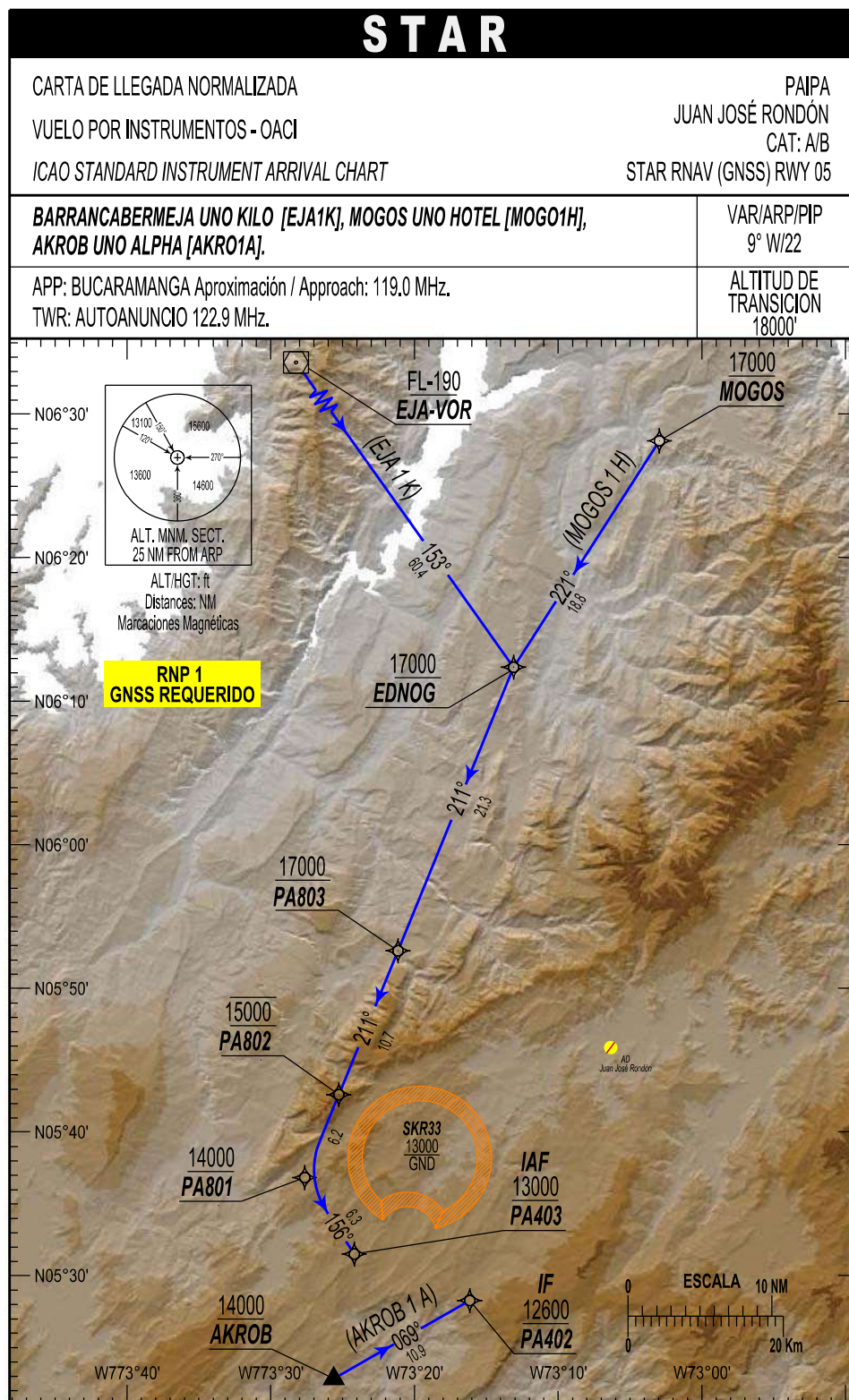
PERFIL LONGITUDINAL PISTA





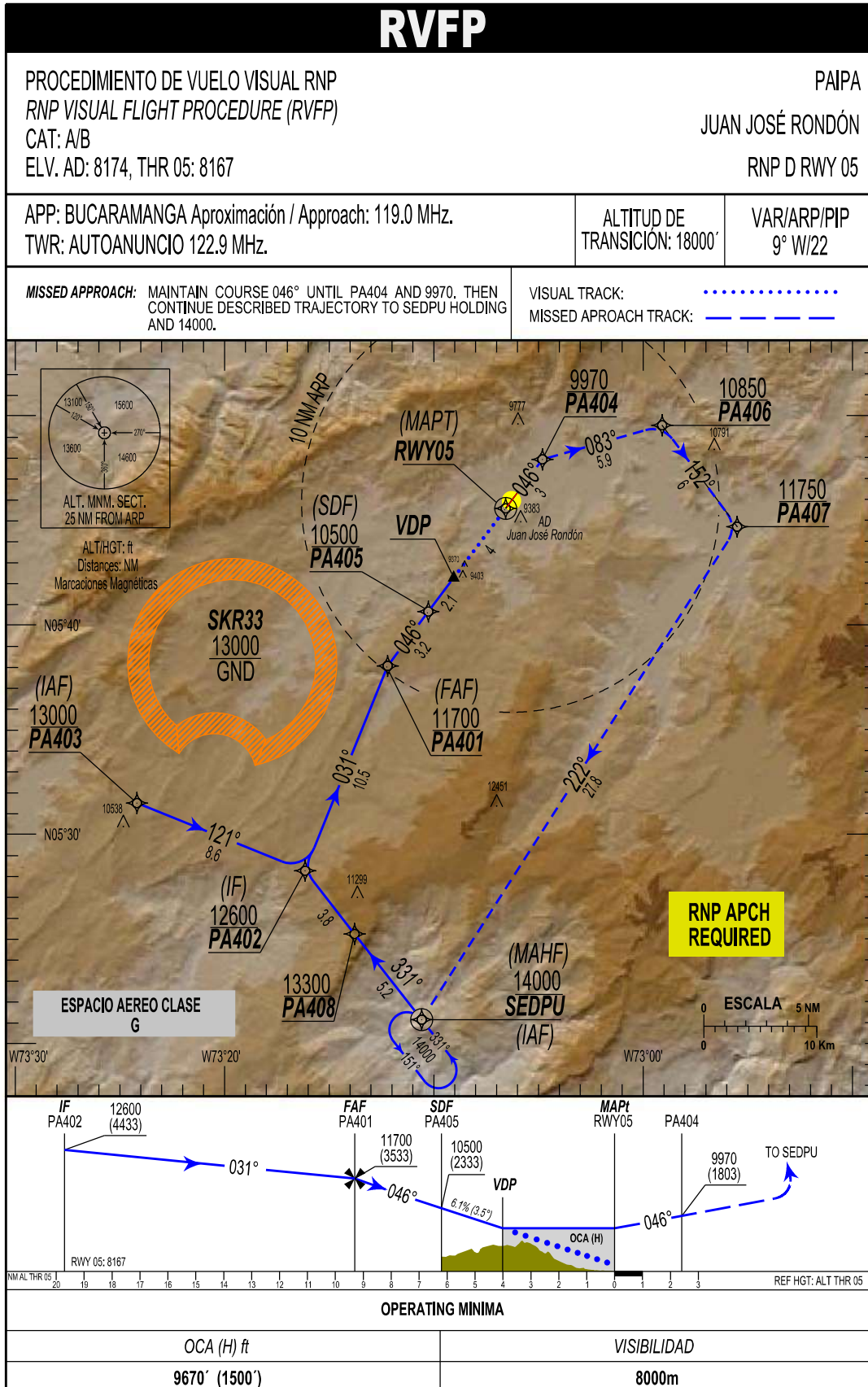
PAIPA/ JUAN JOSÉ RONDÓN
SKPA/ SID RNAV (GNSS) RWY23

PATH TERM	NOMBRE PUNTO DE RECORRIDO	LATITUD (NORTE) 0°/0' /0.00 "	LONGITUD (WHISKEY) 0°/0'/0.00"	FB / FO	RUMBO M° (T°)	DISTANCIA ENTRE PUNTOS (NM)	DIRECCIÓN DEL VIRAJE	ALTITUD + / AT / -	LIMITE DE VELOCIDAD (Kts)	PDG
DOPLO 1B										
CF	PA901	05°41'52.83"	73°09'19.81"	FB	226° (216.90°)	4.58	X	10050+	150	6.7%
CF	PA902	05°40'20.70"	73°13'15.27"	FB	258° (248.67°)	4.20	X	11700+	150	6.7%
CF	PA903	05°41'48.34"	73°15'17.68"	FB	314° (305.56°)	2.50	X	12500+	150	6.7%
CF	PA904	05°45'18.46"	73°14'21.21"	FB	024° (015.07°)	3.61	X	13300+	X	X
TF	PA905	05°50'30.44"	73°12'23.46"	FB	030° (020.71°)	5.53	X	14000 AT	X	X
TF	PA906	05°52'47.28"	73°16'51.68"	FB	306° (297.00°)	5.00	X	14000 AT	165	X
TF	DOPLO	05°50'30.00"	73°27'57.00"	FB	267° (258.37°)	11.28	X	14000 AT	165	X
YACAR 1D										
CF	PA901	05°41'52.83"	73°09'19.81"	FB	226° (216.90°)	4.58	X	10050+	150	6.7%
CF	PA902	05°40'20.70"	73°13'15.27"	FB	258° (248.67°)	4.20	X	11700+	150	6.7%
CF	PA903	05°41'48.34"	73°15'17.68"	FB	314° (305.56°)	2.50	X	12500+	150	6.7%
CF	PA904	05°45'18.46"	73°14'21.21"	FB	024° (015.07°)	3.61	X	13300+	X	X
TF	PA905	05°50'30.44"	73°12'23.46"	FB	030° (020.71°)	5.53	X	14000 AT	X	X
TF	PA907	06°04'49.11"	73°22'35.79"	FB	333° (324.48°)	17.50	X	16000 -	X	X
TF	PA908	06°18'03.81"	73°32'03.11"	FB	333° (324.46°)	16.20	X	17000 -	X	X
TF	YACAR	06°28'53.00"	73°39'47.00"	FB	333° (324.45°)	13.24	X	17000+	X	X
BUPKU 1A										
CF	PA901	05°41'52.83"	73°09'19.81"	FB	226° (216.90°)	4.58	X	10050+	150	6.7%
CF	PA902	05°40'20.70"	73°13'15.27"	FB	258° (248.67°)	4.20	X	11700+	150	6.7%
CF	PA903	05°41'48.34"	73°15'17.68"	FB	314° (305.56°)	2.50	X	12500+	150	6.7%
CF	PA904	05°45'18.46"	73°14'21.21"	FB	024° (015.07°)	3.61	X	13300+	X	X
TF	PA905	05°50'30.44"	73°12'23.46"	FB	030° (020.71°)	5.53	X	14000 AT	X	X
TF	BUPKU	06°18'23.41"	73°02'00.05"	FB	029° (020.45°)	29.62	X	15000+	X	X



PAIPA/ JUAN JOSÉ RONDÓN
SKPA/ STAR RNAV (GNSS) RWY 05

PATH TERM	NOMBRE PUNTO DE RECORRIDO	LATITUD (NORTE) 0°0' / 0.00 "	LONGITUD (WHISKEY) 0°0' / 0.00 "	FB / FO	RUMBO M° (T°)	DISTANCIA ENTRE PUNTOS (NM)	DIRECCIÓN DEL VIRAJE	ALTITUD + / AT / -	LIMITE DE VELOCIDAD (Kts)	PDG
EJA 1K										
IF	EJA-VOR	07°01'43.00"	073°48'20.00"	X	X	X	X	19000+	X	X
TF	EDNOG	06°12'20.64"	073°13'05.83"	FB	153° (144.28°)	60.40	X	17000+	X	X
TF	PA803	05°52'31.58"	073°21'10.29"	FB	211° (202.01°)	21.30	X	17000+	X	X
TF	PA802	05°42'35.10"	073°25'15.62"	FB	211° (202.01°)	10.70	X	15000 AT	X	X
TF	PA801	05°36'48.72"	073°27'38.01"	FB	211° (202.01°)	6.21	X	14000+	X	X
TF	PA403 (IAF)	05°31'29.20"	073°24'11.06"	FB	156° (146.87°)	6.32	X	13000+	X	X
MOGOS 1H										
IF	MOGOS	06°28'23.00"	073°03'03.00"	X	X	X	X	17000+	X	X
TF	EDNOG	06°12'20.64"	073°13'05.83"	FB	221° (212.55°)	18.84	X	17000+	X	X
TF	PA803	05°52'31.57"	073°21'10.29"	FB	211° (202.01°)	21.30	X	17000+	X	X
TF	PA802	05°42'35.09"	073°25'15.62"	FB	211° (202.01°)	10.70	X	15000 AT	X	X
TF	PA801	05°36'48.72"	073°27'38.01"	FB	211° (202.01°)	6.21	X	14000+	X	X
TF	PA403 (IAF)	05°31'29.20"	073°24'11.06"	FB	156° (146.87°)	6.32	X	13000+	X	X
AKROB 1A										
IF	AKROB	05°22'49.00"	073°25'37.00"	X	X	X	X	14000+	X	X
TF	PA402 (IF)	05°28'15.23"	073°16'09.00"	FB	069° (060.06°)	10.88	X	12600+	X	X



PAIPA/ JUAN JOSÉ RONDÓN
SKPA / RNP RWY 05

PATH TERM	NOMBRE PUNTO DE RECORRIDO	LATITUD (NORTE) 0°/0'10.00"	LONGITUD (WHISKEY) 0°/0'0.00"	FB / FO	RUMBO M°(T°)	DISTANCIA ENTRE PUNTOS (NM)	DIRECCIÓN DEL VIRAJE	ALTITUD +/-	LIMITE DE VELOCIDAD (Kts)	VPA
BARRA EN Y TRAMO LATERAL IZQUIERDO										
IF	PA403 (IAF)	05°31'29.20"	073°24'11.06"	FB	X	X	X	13000+	X	X
TF	PA402 (IF)	05°28'15.23"	073°16'09.00"	FB	121°(111.87°)	8.63	X	12600+	X	X
TF	PA401 (FAF)	05°38'02.38"	073°12'12.37"	FB	031°(021.99°)	10.50	X	11700+	X	X
TF	PA405 (SDF)	05°40'38.18"	073°10'15.69"	FB	046°(036.88°)	3.23	X	10500+	X	-6.1%
TF	RWY (MAPT)	05°45'33.87"	073°06'34.10"	FO	046°(036.89°)	6.13	X	8220+	X	-6.1%
TF	PA404	05°47'54.41"	073°04'48.73"	FB	046°(036.90°)	2.92	X	9970+	X	X
TF	PA406	05°49'32.19"	072°59'05.44"	FB	083°(074.12°)	5.93	X	10850+	X	X
TF	PA407	05°44'41.46"	072°55'30.52"	FB	152°(143.48°)	6.00	X	11750+	X	X
TF	SEDPU (MAHF)	05°21'08.29"	073°10'34.84"	FB	222°(212.68°)	27.84	X	14000+	X	X
BARRA EN Y TRAMO LATERAL DERECHO										
IF	SEDPU (IAF)	05°21'08.29"	073°10'34.84"	FB	X	X	X	14000+	X	X
TF	PA408 (SDF)	05°25'14.97"	073°13'47.89"	FB	331°(321.89°)	5.20	X	13300+	X	X
TF	PA402 (IF)	05°28'15.23"	073°16'09.00"	FB	331°(321.89°)	3.80	X	12600+	X	X
TF	PA401 (FAF)	05°38'02.38"	073°12'12.37"	FB	031°(021.99°)	10.50	X	11700+	X	X
TF	PA405 (SDF)	05°40'38.18"	073°10'15.69"	FB	046°(036.88°)	3.23	X	10500+	X	-6.1%
TF	RWY (MAPT)	05°45'33.87"	073°06'34.10"	FO	046°(036.89°)	6.13	X	8220+	X	-6.1%
TF	PA404	05°47'54.41"	073°04'48.73"	FB	046°(036.90°)	2.92	X	9970+	X	X
TF	PA406	05°49'32.19"	072°59'05.44"	FB	083°(074.12°)	5.93	X	10850+	X	X
TF	PA407	05°44'41.46"	072°55'30.52"	FB	152°(143.48°)	6.00	X	11750+	X	X
TF	SEDPU (MAHF)	05°21'08.29"	073°10'34.84"	FB	222°(212.68°)	27.84	X	14000+	X	X
OUTBOUND										
PATH TERM	NOMBRE PUNTO DE RECORRIDO	LATITUD (NORTE) 0°/0'10.00"	LONGITUD (WHISKEY) 0°/0'0.00"	FB / FO	RUMBO OUTBOUND M°(T°)	RUMBO INBOUND M°(T°)	DIRECCION DEL VIRAJE	ALTITUD (ft)	LIMITE DE VELOC (Kts)	OUTBOUND INBOUND (Min)
HIM	SEDPU (MAHF)	05°21'08.29"	073°10'34.84"	FO	151°(142.14°)	331°(322.14°)	L	14000+	X	1