

SKNQ AD 2.1 INDICADOR DE LUGAR/NOMBRE DEL AERÓDROMO
SKNQ AD 2.1 AERODROME LOCATION INDICATOR AND NAME

SKNQ - REYES MURILLO

SKNQ AD 2.2 DATOS GEOGRÁFICOS Y ADMINISTRATIVOS DEL AERÓDROMO
SKNQ AD 2.2 AERODROME GEOGRAPHICAL AND ADMINISTRATIVE DATA

1	Coordenadas ARP y Emplazamiento	054240.48N 0771539.58W NIL
	ARP coordinates and site at AD	
2	Dirección y Distancia de la Ciudad	NIL
	Direction and distance from (city)	
3	Elevación / Temperatura de Referencia	Elev: 15.5 FT (5 M) / T: No
	Elevation/Reference temperature	
4	Ondulación Geoidal en PSN ELEV AD	NIL
	Geoid Undulation at AD ELEV PSN	
5	Declinación Magnética / Año (cambio anual)	6° W (2023)/0°9'W
	Magnetic Variation / Year (annual change)	
6	Administración del aeródromo	NIL
	AD Administration	
	Dirección	Aeropuerto Reyes Murillo
	Address	Nuqui
	Teléfono	NIL
	Telephone number	
	WEBSITE / Email address	NIL
	AFS address	NIL
7	Tipo de Tránsito	NIL
	Types of Traffic permitted	
8	Observaciones	NIL
	Remarks	

SKNQ AD 2.3 HORAS DE FUNCIONAMIENTO
SKNQ AD 2.3 OPERATIONAL HOURS

1	Explotador del AD	NIL
	AD Operator	
2	Aduana e inmigración	No
	Customs and Immigration	
3	Servicios Médicos y de Sanidad	No
	Health and Sanitation	

4	Oficina de Información AIS	No
	<i>AIS Briefing Office</i>	
5	Oficina de Notificación ATS (ARO)	No
	<i>ATS Reporting Office (ARO)</i>	
6	Oficina de Información MET	No
	<i>MET Briefing Office</i>	
7	Servicios de Tránsito Aéreo (ATS)	No
	<i>Air Traffic Service (ATS)</i>	
8	Abastecimiento de Combustible	No
	<i>Fuelling</i>	
9	Servicios de Escala	No
	<i>Handling</i>	
10	Servicios de Seguridad de la Aviación	No
	<i>Security</i>	
11	Descongelamiento	No
	<i>De-icing</i>	
12	Observaciones	NIL
	<i>Remarks</i>	NIL

**SKNQ AD 2.4 SERVICIOS E INSTALACIONES DE ESCALA
SKNQ AD 2.4 HANDLING SERVICES AND FACILITIES**

1	Elementos Disponibles para el Manejo de Carga	No
	<i>Cargo-handling facilities</i>	
2	Tipo de Combustible y Lubricantes	No
	<i>Fuel/oil types</i>	
3	Instalaciones y Capacidad de Abastecimiento de Combustible	No
	<i>Fuelling Facilities and Capacity</i>	
4	Medidas para la Descongelación	No
	<i>De-icing facilities</i>	
5	Espacio de Hangar para las ACFT de paso	No
	<i>Hangar space for visiting ACFT</i>	
6	Instalaciones y Servicios de Reparación para las ACFT de paso	No
	<i>Repair facilities for visiting ACFT</i>	
7	Observaciones	NIL
	<i>Remarks</i>	NIL

SKNQ AD 2.5 INSTALACIONES Y SERVICIOS PARA PASAJEROS
SKNQ AD 2.5 PASSENGER FACILITIES

1	Hoteles	No
	<i>Hotels</i>	
2	Restaurantes	No
	<i>Restaurants</i>	
3	Posibilidades de Transporte	No
	<i>Transportation Possibilities</i>	
4	Instalaciones y servicios médicos	No
	<i>Medical Facilities</i>	
5	Banco	No
	Oficina de Correos	
	<i>Bank Post Office</i>	
6	Oficina de Turismo	No
	<i>Tourism Office</i>	
7	Observaciones	NIL
	<i>Remarks</i>	NIL

SKNQ AD 2.6 SERVICIOS DE SALVAMENTO Y EXTINCIÓN DE INCENDIOS
SKNQ AD 2.6 RESCUE AND FIREFIGHTING SERVICES

1	Categoría AD para Extinción de Incendios	NIL
	<i>AD Category for Fire Fighting</i>	
2	Equipo de Salvamento	NIL
	<i>Rescue equipment</i>	
3	Capacidad para Retirar ACFT Inutilizadas	NIL
	<i>Capability for Removal of Disabled ACFT</i>	
4	Observaciones	NIL
	<i>Remarks</i>	NIL

SKNQ AD 2.7 DISPONIBILIDAD SEGÚN LA ESTACIÓN DEL AÑO-REMOCIÓN DE OBSTÁCULOS EN LA SUPERFICIE
SKNQ AD 2.7 SEASONAL AVAILABILITY – CLEARING

1	Tipos de Equipo de Remoción de Obstáculos	NIL
	<i>Types of clearing equipment</i>	NIL
2	Prioridad de Remoción de Obstáculos	NIL
	<i>Clearance priorities</i>	NIL
3	Observaciones	NIL
	<i>Remarks</i>	NIL

**SKNQ AD 2.8 DATOS SOBRE PLATAFORMAS, CALLES DE RODAJE
Y EMPLAZAMIENTOS/POSICIONES DE VERIFICACIÓN DE EQUIPO
SKNQ AD 2.8 APRONS, TAXIWAYS AND CHECK LOCATIONS / POSITIONS DATA**

1	Designación, Superficie y Resistencia de las Plataformas	ID	Superficie	Resistencia		
	<i>Designation, Surface and Strength of Aprons</i>	<i>Designator</i>	<i>Surface</i>	<i>Strength</i>		
		Plataforma / Apron	Asfalto / Asphalt	PCN 19/R/B/W/T		
2	Designación, Ancho, Superficie y Resistencia de las Calles de Rodaje	Calles de rodaje ID	Ancho	Superficie	Resistencia	Observaciones
	<i>Designation, Width, Surface and Strength of Taxiways</i>	<i>Designator of TWY</i>	<i>Width</i>	<i>Surface</i>	<i>Strength</i>	<i>Remark</i>
		A	11 M	Asfalto / Asphalt	PCN 19/R/B/W/T	
3	Emplazamiento y Elevación del ACL	NIL				
	<i>Location and Elevation of ACL</i>					
4	Emplazamiento Puntos de Verificación VOR	VOR: NIL				
	<i>VOR Checkpoints Location</i>					
5	Posición Puntos de Verificación del INS	INS: NIL				
	<i>Position of INS Checkpoints</i>					
6	Observaciones	NIL				
	<i>Remarks</i>	NIL				

SKNQ AD 2.9 SISTEMA DE GUÍA Y CONTROL DEL MOVIMIENTO EN LA SUPERFICIE Y SEÑALES

SKNQ AD 2.9 SURFACE MOVEMENT GUIDANCE AND CONTROL SYSTEM AND MARKINGS

1	Uso de Señales ID en los Puestos de ACFT Guías de TWY Sistema de Guía Visual de Atraje	No
	<i>Use of ACFT Stand ID signs Visual Docking/Parking Guidance System</i>	
2	Señales e Iluminación RWY y TWY	No
	<i>RWY and TWY Markings and Lighting</i>	
3	Barras de Parada y Luces de Protección RWY	No
	<i>Stop Bars and RWY guard lights</i>	
4	Otras Medidas de Protección de RWY	NIL
	<i>Other RWY protection measures</i>	NIL
5	Observaciones	NIL

Remarks	NIL
----------------	-----

**SKNQ AD 2.10 OBSTÁCULOS DE AERÓDROMO
SKNQ AD 2.10 AERODROME OBSTACLES**

<i>En el Área 2 / In Area 2</i>					
ID OBST	Tipo de OBST	Posición OBST	ELEV y HGT OBST	Marcación del OBST / Tipo, Color de LGT OBST	Observaciones
<i>OBST ID</i>	<i>OBST type</i>	<i>OBST position</i>	<i>ELEV and HGT OBST</i>	<i>Markings / Type, colour of LGT OBS</i>	<i>Remarks</i>
a	b	c	d	e	f

NOTE: Consultar listado de Obstáculos en el siguiente enlace / See list of Obstacles in the following link: <https://www.aerocivil.gov.co/servicios-a-la-navegacion/servicio-de-informacion-aeronautica-ais/conjunto-de-datos-aip>

<i>En el Área 3 / In Area 3</i>					
ID OBST	Tipo de OBST	Posición OBST	ELEV y HGT OBST	Marcación del OBST / Tipo, Color de LGT OBST	Observaciones
<i>OBST ID</i>	<i>OBST type</i>	<i>OBST position</i>	<i>ELEV and HGT OBST</i>	<i>Markings / Type, colour of LGT OBS</i>	<i>Remarks</i>
a	b	c	d	e	f

NOTE: NIL

**SKNQ AD 2.11 INFORMACIÓN METEOROLÓGICA PROPORCIONADA
SKNQ AD 2.11 METEOROLOGICAL INFORMATION PROVIDED**

1	Oficina MET Conexa <i>Associated MET Office</i>	No
2	Horas de Servicio Oficina MET fuera del HR <i>Hours of Service MET Office outside HR of Service</i>	No
3	Oficina Responsable de la Preparación TAF Período de Validez <i>Office Responsible for TAF Preparation Period of Validity</i>	No
4	Disponibilidad TREND Intervalo de Expedición <i>Trend Forecast Interval of Issuance</i>	No
5	Exposiciones Verbales y Consulta <i>Briefing and/ or Consultation Provided</i>	
6	Documentación de Vuelo Idioma(s) Usado	No

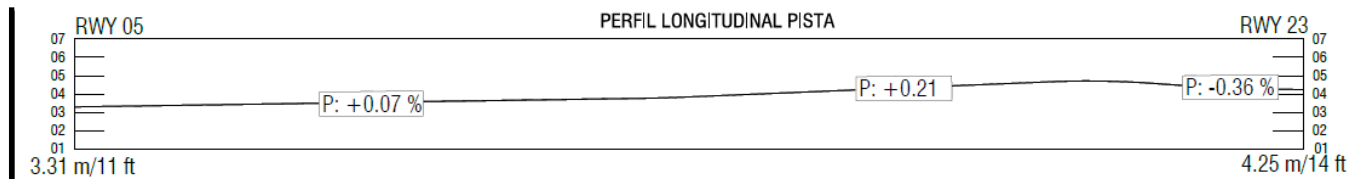
	Flight Documentation Language(s) Used	
7	Cartas Disponibles y Otra Información	No
	Charts and Other Information Available	
8	Equipo Suplementario Disponible	No
	Supplementary Equipment Available	
9	Dependencias ATS a las que se Suministra Información MET	No
	ATS Units Provided with MET Information	
10	Información Adicional (Limitación del Servicio)	NIL
	Additional Information (Limitation of Service)	NIL

SKNQ AD 2.12 CARACTERÍSTICAS FÍSICAS DE LA PISTA
SKNQ AD 2.12 RUNWAY PHYSICAL CHARACTERISTICS

Designaciones RWY	BRG GEO y MAG	Dimensiones de la RWY (m)	Resistencia (PCN) y Superficie RWY	COORD THR/ EXTREMO RWY y GUND	ELEV THR y MAX ELEV de la TDZ de las RWY de PA	
<i>RWY Designations</i>	<i>GEO and MAG BRG</i>	<i>Dimension of RWY (mM)</i>	<i>Strength (PCN) and Surface of RWY</i>	<i>THR COORD / RWY END and GUND</i>	<i>THR ELEV and Highest ELEV of TDZ of PA RWY</i>	
1	2	3	4	5	6	
05	—/ 051	1340 x 23	PCN 19/R/B/W/T Asfalto / Asphalt SWY: No	054225.01N 0771554.93W — GUND: —	THR 11 FT —	
23	—/ 231	1340 x 23	PCN 19/R/B/W/T Asfalto / Asphalt SWY: No	054255.94N 0771524.23W — GUND: —	THR 14 FT —	
Pendiente RWY y SWY	Dimensiones SWY (m)	Dimensiones CWY (m)	Dimensiones Franja (m)	Dimensiones RESA (m)	Emplazamiento RAG	OFZ
<i>Slope RWY and SWY</i>	<i>Dimensions SWY(m)</i>	<i>Dimensions CWY (m)</i>	<i>Dimensions Strip (m)</i>	<i>Dimensions RESA (m)</i>	<i>Location RAG</i>	<i>OFZ</i>
7	8	9	10	11	12	13
For Rwy 05: NIL	No	No	1460 x 80	No	NIL	No
For Rwy 23: NIL	No	No	1460 x 80	No	NIL	No
Designaciones RWY	Observaciones					
<i>RWY Designations</i>	<i>Remarks</i>					
1	14					
05	NIL					
23	NIL					

Perfil:

Profile:



SKNQ AD 2.13 DISTANCIAS DECLARADAS
SKNQ AD 2.13 DECLARED DISTANCES

Designaciones RWY RWY Designations	TORA (m)	TODA (m)	ASDA (m)	LDA (m)	Observaciones Remarks
1	2	3	4	5	6
05	1340	1340	1340	1340	NIL
23	1340	1340	1340	1340	NIL

SKNQ AD 2.14 LUCES DE APROXIMACIÓN Y DE PISTA
SKNQ AD 2.14 APPROACH AND RUNWAY LIGHTING

Designaciones RWY	Tipo, LEN y INTST LGT APCH	Color RTHL y WBAR	Tipo VASIS, (MEHT) PAPI	LEN, LGT TDZ	LEN, Separación, Color INTST RCLL
RWY Designations	APCH LGT Type LEN and INTST	RTHL Colour and WBAR	VASIS Type, (MEHT) PAPI	TDZ, LGT LEN	RCLL LEN, Spacing, Colour, INTST
1	2	3	4	5	6
05	No	No	No	No	No
23	No	No	No	No	No
Designaciones RWY	LEN, Separación , Color INTST REDL	Color, RENL WBAR	LEN y Color STWL (m)	LGT Identificadoras de Fin de RWY (REIL)	Observaciones
RWY Designations	REDL LEN, Spacing, Colour INTST	RENL WBAR, Colour	STWL LEN (m) Colour	RWY LGT end Identifiers (REIL)	Remarks
1	7	8	9	10	11
05	No	No	No	No	NIL
23	No	No	No	No	NIL

**SKNQ AD 2.15 OTROS SISTEMAS DE ILUMINACIÓN Y FUENTES
SECUNDARIAS DE ENERGÍA ELÉCTRICA**
SKNQ AD 2.15 OTHER LIGHTING, SECONDARY POWER SUPPLY

1	Emplazamiento, Características y Horas de Operación del ABN/IBN	NIL
	ABN/IBN location, characteristics and hours of operation	

2	Emplazamiento e Iluminación LDI / <i>LDI Location and Lighting</i>	LDI: NIL
	Emplazamiento e Iluminación Anemómetro / <i>Anemometer Location and Lighting</i>	WDI: NIL
3	Luces de Borde de TWY / <i>TWY Edge lighting</i>	No
	Luces de Eje de TWY / <i>TWY Centerline lighting</i>	No
4	Fuente Secundaria PWR Tiempo de Conmutación	NIL
	Secondary PWR Unit Switch Over Time	
5	Observaciones	NIL
	Remarks	NIL

SKNQ AD 2.16 ZONA DE ATERRIZAJES PARA HELICÓPTEROS
SKNQ AD 2.16 HELICOPTER LANDING AREA

1	Coordenadas TLOF o THR de FATO <i>Coordinates TLOF or THR of FATO</i>	No
	GUND	No
2	ELEV TLOF y/o FATO (m/ft)	No
	<i>TLOF and/or FATO ELEV (m/ft)</i>	
3	Dimensiones, SFC, Resistencia y Señales de TLOF y FATO	No,
	<i>TLOF and FATO Dimensions, SFC,</i> <i>Strength and Markings</i>	
4	BRG de FATO	No.
	<i>True BRG of FATO</i>	
5	Distancias Declaradas Disponible	No
	<i>Declared Distance Available</i>	
6	Iluminación de APP y de la FATO	No
	<i>APP and FATO Lighting</i>	
7	Observaciones	No
	Remarks	

SKNQ AD 2.17 ESPACIO AÉREO DE LOS SERVICIOS DE TRÁNSITO AÉREO
SKNQ AD 2.17 AIR TRAFFIC SERVICES AIRSPACE

1	Designación y Límites Laterales	
	<i>Designation and Lateral Limits</i>	
2	Límites Verticales	
	<i>Vertical limits</i>	
3	Clasificación del Espacio Aéreo	
	<i>Airspace Classification</i>	

4	Distintivo de Llamada ATS Idiomas	
	<i>ATS Unit Call Sign Language(s)</i>	
5	Altitud de Transición	-
	<i>Transition altitude</i>	
6	Horas de Aplicabilidad	
	<i>Hours of Applicability</i>	
7	Observaciones	
	<i>Remarks</i>	

**SKNQ AD 2.18 INSTALACIONES DE COMUNICACIONES ATS
SKNQ AD 2.18 ATS COMMUNICATION FACILITIES**

Designación del Servicio	Distintivo de Llamada	Frecuencia y Canales	Horas de Funcionamiento	Dirección de Conexión	SATVOICE	Observaciones
<i>Service Designation</i>	<i>Call sign</i>	<i>Frequency and Channel(s)</i>	<i>Hours of Operation</i>	<i>Logon address</i>		<i>Remarks</i>
1	2	3	4	5	6	7
TWR	Reyes Murillo TWR	122.900 MHZ	NIL	NIL	NIL	Auto anuncios

SKNQ AD 2.19 RADIOAYUDAS PARA LA NAVEGACIÓN Y EL ATERRIZAJE
SKNQ AD 2.19 RADIO NAVIGATION AND LANDING AIDS

Tipo de Ayuda Variación Magnética Tipo OPS Soportada para ILS / MLS / GLS, GNSS básico y SBAS Clasificación para ILS Clasificación y Designaciones de las Instalaciones de APCH para GBAS Declinación Estación VOR/ILS/MLS	ID	FREQ y/ and CH	HR de Funciona- miento	COORD GEO de la Antena	ELEV Antena DME	RDO Volumen SER FM Punto de Referencia GBAS	Observaciones
Type of Aids Magnetic Variation type of Supported OPS for ILS/MLS/GLS, basic GNSS and SBAS Classification for ILS Facility classification and APCH facility designation(s) for GBAS VOR/ILS/MLS Station Declination			HR of Operation	Site of Antenna COORD	ELEV of DME Antenna	Service Volume RDO from GBAS Reference Point	Remarks
1	2	3	4	5	6	7	8
NIL	NIL		NIL	NIL	NIL	NIL	NIL

SKNQ AD 2.20 REGLAMENTACIÓN LOCAL
SKNQ AD 2.20 LOCAL AERODROME REGULATIONS

NIL

NIL

SKNQ AD 2.21 PROCEDIMIENTOS DE ATENUACIÓN DE RUIDO
SKNQ AD 2.21 NOISE ABATEMENT PROCEDURES

NIL

NIL

SKNQ AD 2.22 PROCEDIMIENTOS DE VUELO
SKNQ AD 2.22 FLIGHT PROCEDURES

NIL

NIL

SKNQ AD 2.23 INFORMACIÓN SUPLEMENTARIA
SKNQ AD 2.23 ADDITIONAL INFORMATION

NIL

NIL

SKNQ AD 2.24 CARTAS RELACIONADAS CON UN AERÓDROMO
SKNQ AD 2.24 CHARTS RELATED TO AN AERODROME

Charts	Pages
Aerodrome Heliport Chart – ICAO	AD 2 SKNQ - 12
WPT coordinates PBN procedures	AD 2 SKNQ - 13
SID - ICAO - GEDE1A NEVS1A RWY 23	AD 2 SKNQ - 14
SID - ICAO - GEDE1A NEVS1A RWY 23 (Tabular Description)	AD 2 SKNQ - 15
STAR - ICAO - NEVS1B UIB1C TEDU1G RWY 23	AD 2 SKNQ - 16
STAR - ICAO - NEVS1B UIB1C TEDU1G RWY 23 (Tabular description)	AD 2 SKNQ - 17
IAC - ICAO - RNP RWY 23 (RVFP)	AD 2 SKNQ - 18
IAC - ICAO - RNP RWY 23 (RVFP) (Tabular Description)	AD 2 SKNQ - 19
Visibility Chart - ICAO	AD 2 SKNQ - 20

PLANO DE AERÓDROMO
OACI
CLAVE REFERENCIA: 2B

ARP 05°42'40.48"N
77°15'39.58"W
ELEV/AD 4.71 m
15.5 ft

TWR AUTO ANUNCIO 122.9 MHz

SKNQ - NUQUI
REYES MURILLO
COLOMBIA

RWY	DIRECCIÓN MAG/GEO	THR	ELEVACIÓN m/ft	RESISTENCIA	RESA
05	44°50'/51°	05°42'25.01"N 77°15'54.93"W	3.31/ 11	RIGIDO 19/R/B/W/T	NIL
23	224°50'/231°	05°42'55.94"N 77°15'24.23"W	4.25/ 14		

DIMENSIÓN DE PISTA: 1340 m X 23 m

DIMENSIÓN DE FRANJA: 1460 m X 80 m

DISTANCIAS DECLARADAS

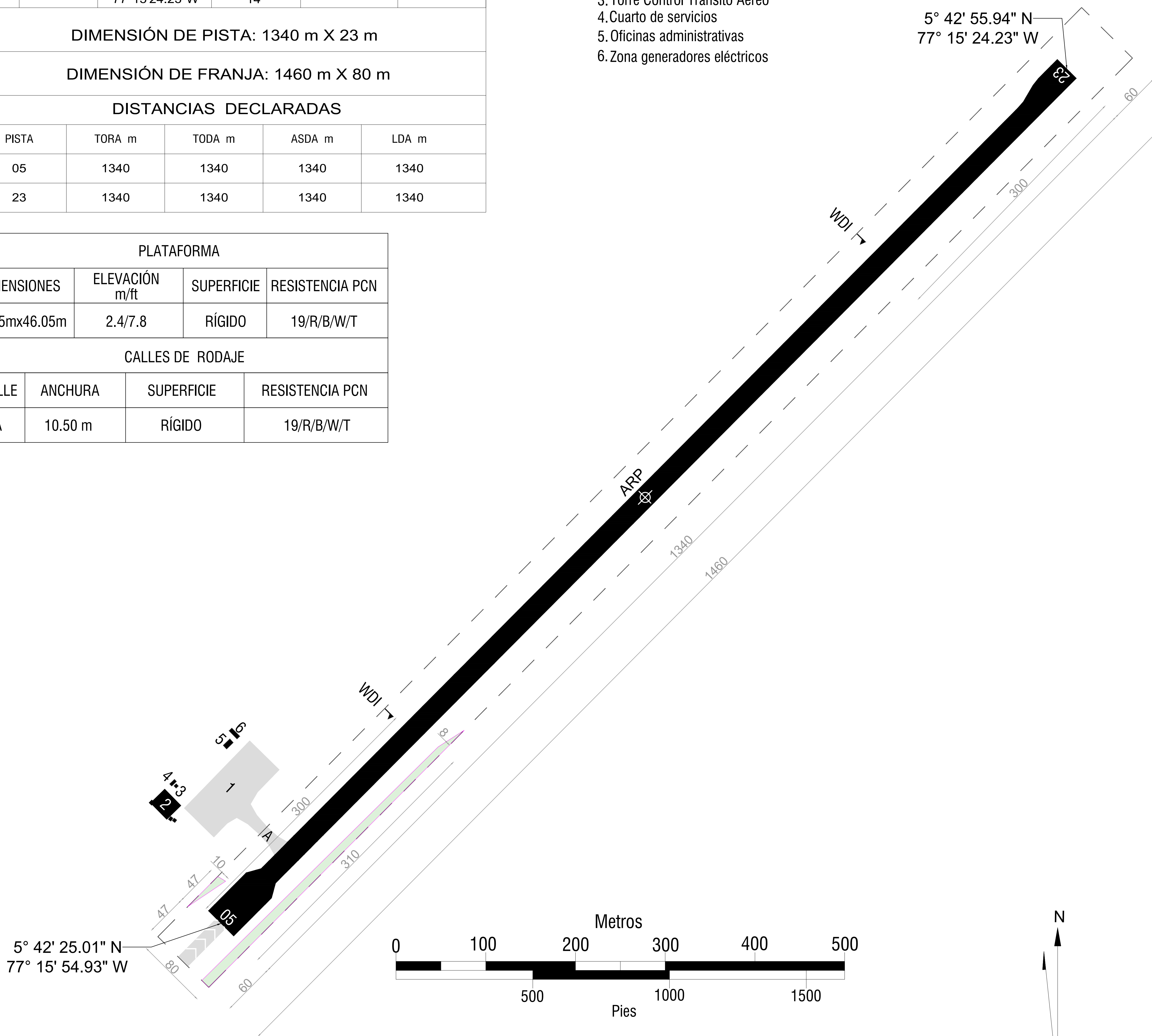
PISTA	TORA m	TODA m	ASDA m	LDA m
05	1340	1340	1340	1340
23	1340	1340	1340	1340

LOCALIZACIÓN

1. Plataforma Principal
2. Terminal de Pasajeros
3. Torre Control Tránsito Aéreo
4. Cuarto de servicios
5. Oficinas administrativas
6. Zona generadores eléctricos

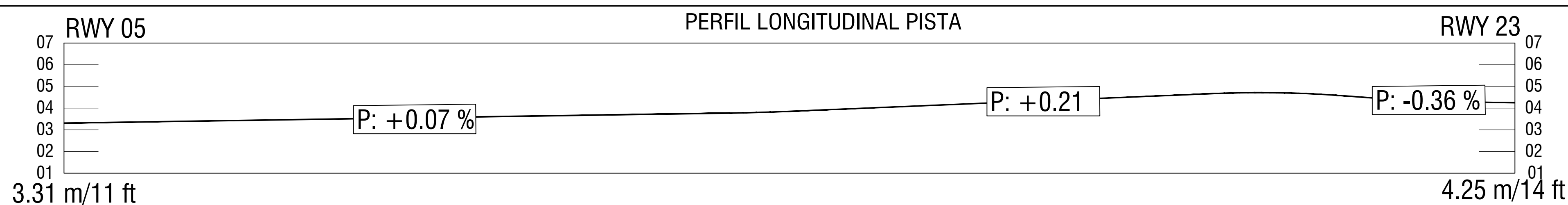
PLATAFORMA			
DIMENSIONES	ELEVACIÓN m/ft	SUPERFICIE	RESISTENCIA PCN
104.5mx46.05m	2.4/7.8	RÍGIDO	19/R/B/W/T

CALLES DE RODAJE			
CALLE	ANCHURA	SUPERFICIE	RESISTENCIA PCN
A	10.50 m	RÍGIDO	19/R/B/W/T



COORDENADAS WGS-84
ELEVACIONES Y DIMENSIONES EN METROS Y PIES
LOS MARCACIONES SON MAGNÉTICAS

DECLINACIÓN MAGNÉTICA
06° W
REGIMEN DE VARIACIÓN
Anual de 00°09' W / 2023

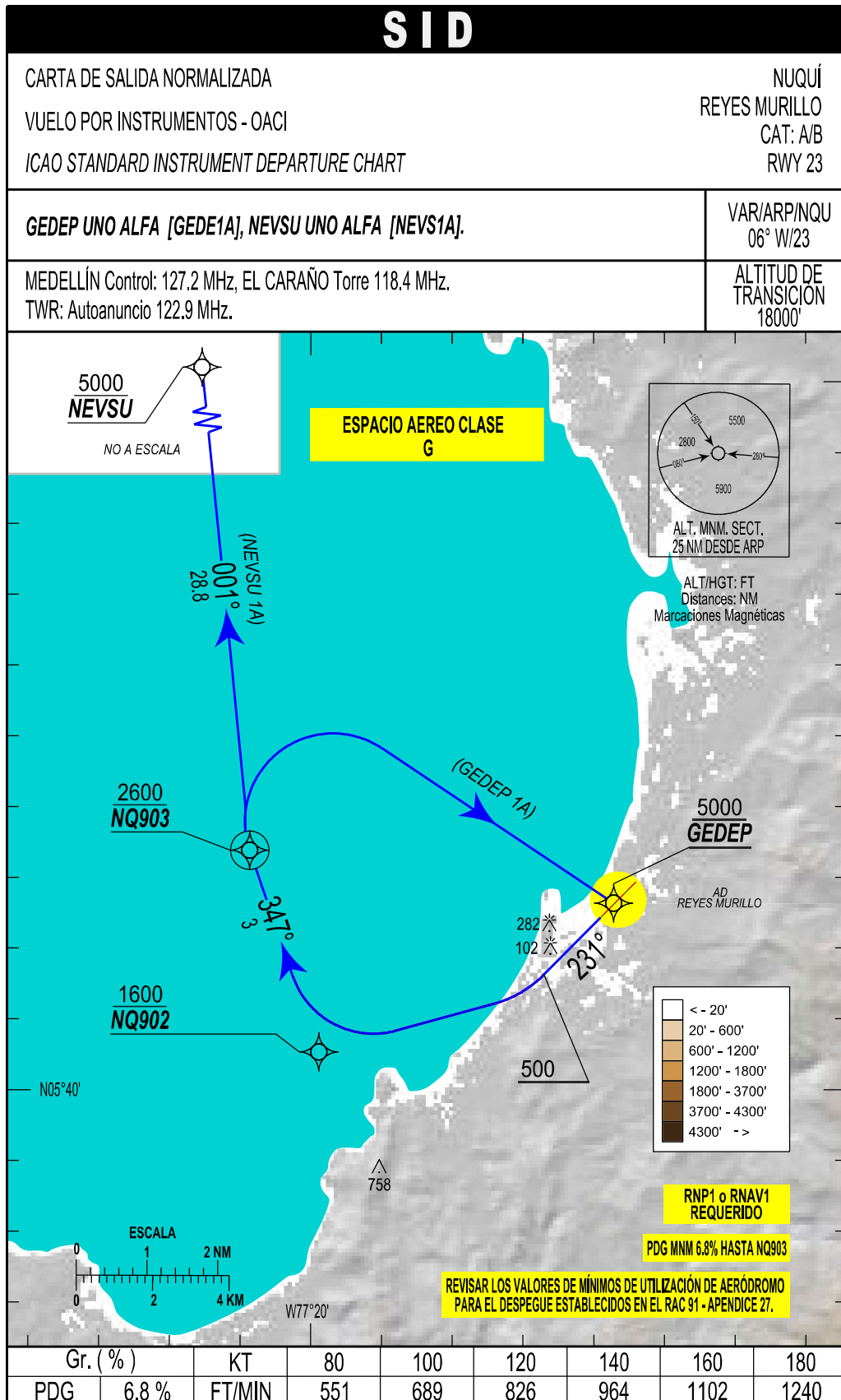


NUQUÍ / REYES MURILLO

SKNQ

COORDENADAS WPT PROCEDIMIENTOS PBN

WPT	Latitude/Longitude (WGS84) (Minimum resolution - DD MM SS.SS)	
RWY23	N 05 42 55.94	W 077 15 24.23
RWY05	N 05 42 25.01	W 077 15 54.93
GEDEP	N 05 42 38.00	W 077 15 43.00
NEVSU	N 06 12 11.00	W 077 23 42.00
NQ401	N 05 47 15.53	W 077 11 06.47
NQ402	N 05 45 57.75	W 077 12 23.72
NQ404	N 05 46 30.14	W 077 20 21.00
NQ405	N 05 56 12.72	W 077 10 42.43
NQ406	N 05 51 57.65	W 077 06 26.27
NQ407	N 05 47 42.55	W 077 02 10.17
NQ801	N 06 02 26.75	W 077 15 46.59
NQ802	N 05 42 02.51	W 076 55 31.74
NQ902	N 05 40 31.87	W 077 19 53.12
NQ903	N 05 43 22.95	W 077 20 51.70
TEDUL	N 05 04 26.00	W 076 40 34.00
VOR UIB	N 05 41 32.00	W 076 38 29.00

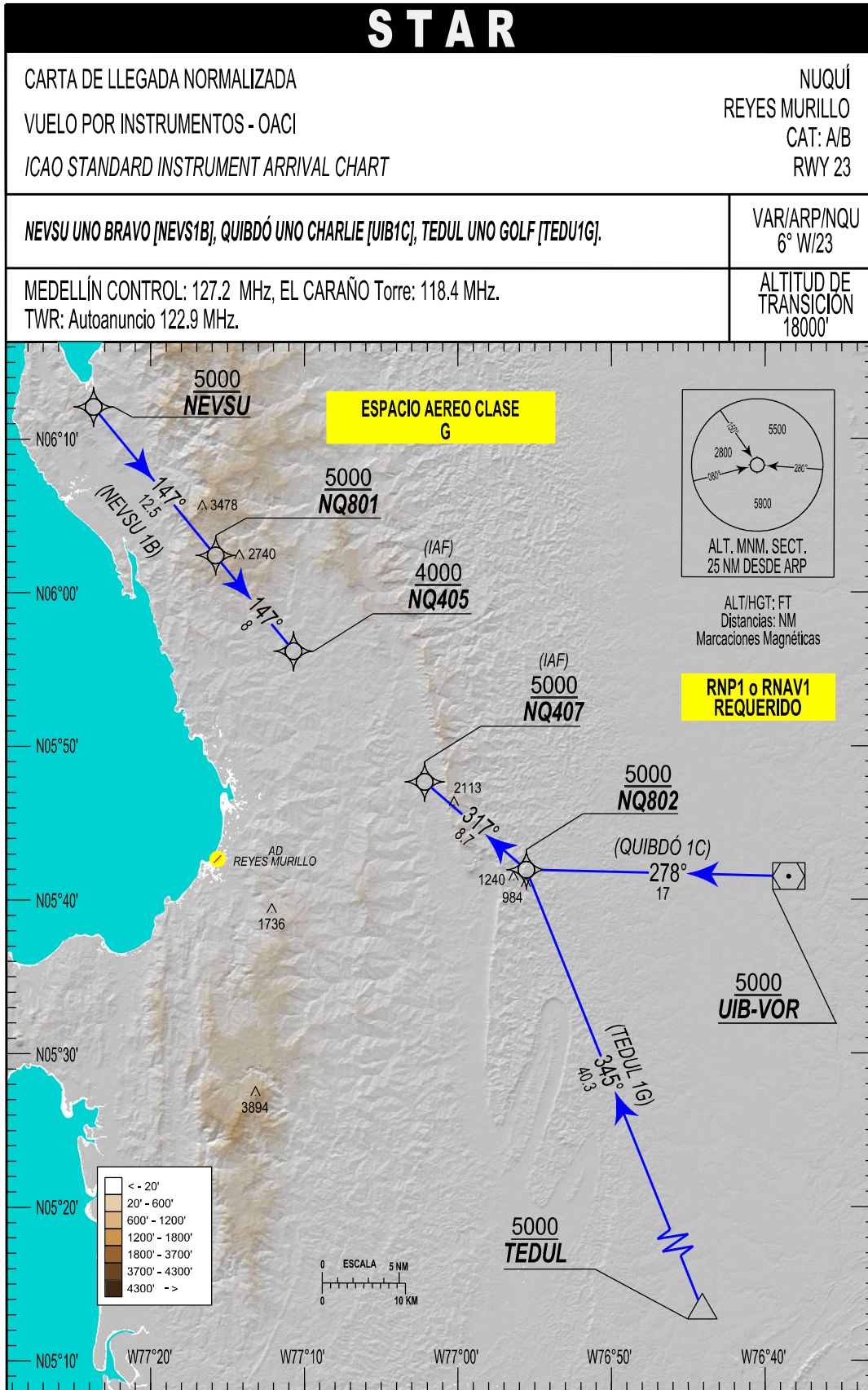


GRUPO DE SERVICIOS DE VUELO - 301102

NUQUÍ / REYES MURILLO
SKNQ / SID RWY 23

PATH TERM	NOMBRE PUNTO DE RECORRIDO	FB FO	RUMBO M° (T°)	DISTANCIA ENTRE PUNTOS (NM)	DIRECCIÓN DEL VIRAJE	ALTITUD	LÍMITE DE VELOCIDAD (KT)	PDG %
NEVSU 1A								
VA	X	X	231° (224.83°)	X	X	500 +	X	6,80%
DF	NQ902	FB	X	X	X	1600 +	X	6,80%
TF	NQ903	FO	347° (341.07°)	3	X	2600 +	X	6,80%
TF	NEVSU	FB	001° (354.37°)	28,8	X	5000 +	X	X
GEDEP 1A								
VA	X	X	231° (224.83°)	X	X	500 +	X	6,80%
DF	NQ902	FB	X	X	X	1600 +	X	6,80%
TF	NQ903	FO	347° (341.07°)	3	X	2600 +	X	6,80%
DF	GEDEP	FB	X	X	X	5000 +	X	X

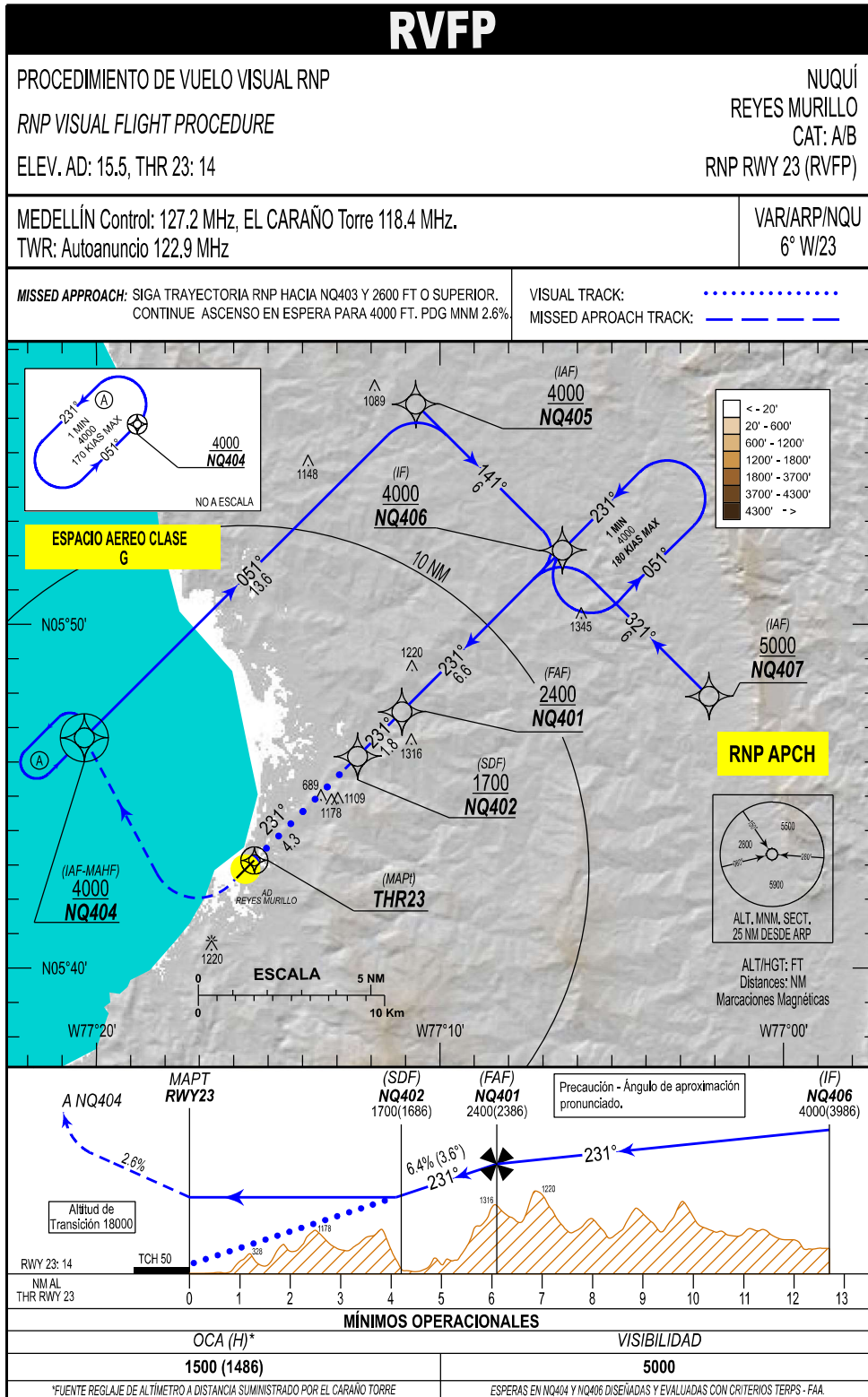
NOTA: * PARA COORDENADAS DE WPT, VER CUADRO COORDENADAS PROCEDIMIENTOS PBN SKNQ.



NUQUÍ / REYES MURILLO
SKNQ / STAR RWY 23

PATH TERM	NOMBRE PUNTO DE RECORRIDO	FB FO	RUMBO M° (T°)	DISTANCIA ENTRE PUNTOS (NM)	DIRECCIÓN DEL VIRAJE	ALTITUD	LÍMITE DE VELOCIDAD (KT)	PDG %
NEVSU 1B								
IF	NEVSU	FB	X	X	X	5000 +	X	X
TF	NQ801	FB	147°(140.83°)	12.5	X	5000 +	X	X
TF	NQ405 (IAF)	FB	147°(140.85°)	8	X	4000 +	X	X
QUIBDO 1C								
IF	UIB	FB	X	X	X	5000 +	X	X
TF	NQ802	FB	278°(271.72°)	17	X	5000 +	X	X
TF	NQ407 (IAF)	FB	317°(310.44°)	8.7	X	5000 +	X	X
TEDUL 1G								
IF	TEDUL	FB	X	X	X	5000 +	X	X
TF	NQ802	FB	345°(338.27°)	40.29	X	5000 +	X	X
TF	NQ407 (IAF)	FB	317°(310.44°)	8.7	X	5000 +	X	X

NOTA: * PARA COORDENADAS DE WPT, VER CUADRO COORDENADAS PROCEDIMIENTOS PBN SKNQ.



NUQUÍ / REYES MURILLO
SKNQ / RNP RWY 23 (RVFP)










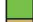
PATH TERM	NOMBRE PUNTO DE RECORRIDO	FB / FO	RUMBO M° (T°)	DISTANCIA ENTRE PUNTOS (NM)	DIRECCIÓN DEL VIRAJE	ALTITUD +/AT/-	LÍMITE DE VELOCIDAD (KT)	VPA
BARRA EN T TRAMO LATERAL DERECHO - 1								
IF	NQ404 (IAF)	FB	X	X	X	4000+	X	X
TF	NQ405	FB	051°(044.83°)	13,63	X	4000+	X	X
TF	NQ406 (IF)	FB	141°(134.84°)	6	X	4000+	X	X
TF	NQ401 (FAF)	FB	231°(224.85°)	6,6	X	2400+	X	X
TF	NQ402 (SDF)	FB	231°(224.85°)	1,82	X	1700+	X	-3.6°
TF	RWY23 (MAPt)	FO	231°(224.84°)	4,25	X	64+	X	-3.6°
DF	NQ404 (MAHF)	FO	X	X	X	4000+	X	2.6%
BARRA EN T TRAMO LATERAL DERECHO - 2								
IF	NQ405 (IAF)	FB	X	X	X	4000+	X	X
TF	NQ406 (IF)	FB	141°(134.84°)	6	X	4000+	X	X
TF	NQ401 (FAF)	FB	231°(224.85°)	6,6	X	2400+	X	X
TF	NQ402 (SDF)	FB	231°(224.85°)	1,82	X	1700+	X	-3.6°
TF	RWY23 (MAPt)	FO	231°(224.84°)	4,25	X	64+	X	-3.6°
DF	NQ404 (MAHF)	FO	X	X	X	4000+	X	2.6%
BARRA EN T TRAMO IZQUIERDO								
IF	NQ407 (IAF)	FB	X	X	X	5000+	X	X
TF	NQ406 (IF)	FB	321°(314.85°)	6	X	4000+	X	X
TF	NQ401 (FAF)	FB	231°(224.85°)	6,6	X	2400+	X	X
TF	NQ402 (SDF)	FB	231°(224.85°)	1,82	X	1700+	X	-3.6°
TF	RWY23 (MAPt)	FO	231°(224.84°)	4,25	X	64+	X	-3.6°
DF	NQ404 (MAHF)	FO	X	X	X	4000+	X	2.6%

PATH TERM	NOMBRE PUNTO DE RECORRIDO	FB / FO	RUMBO OUTBOUND M° (T°)	RUMBO INBOUND M° (T°)	DIRECCIÓN DEL VIRAJE	ALTITUD + / AT / -	LÍMITE DE VELOCIDAD (KT)	OUTBOUND INBOUND (MIN)
HM	NQ406	FO	051°(044.85°)	231°(224.85°)	L	4000+	180	1 MIN
HM	NQ404	FO	231°(224.85°)	051°(044.85°)	L	4000+	170	1 MIN

NOTA: * PARA COORDENADAS DE WPT, VER CUADRO COORDENADAS PROCEDIMIENTOS PBN SKNQ.

CARTA DE VISIBILIDAD

NUQUÍ / REYES MURILLO / COLOMBIA

ELEVACIÓN AD	3.98mts - 13ft	CONVENCIONES	ELEVACIÓN (ft)
Reyes Murillo TWR (Auto Anuncios)	122.9 MHz	PISTA  VIAS  HIDROGRAFIA  POBLACIONES  MAX. ALTURAS 	 0 - 345  346 - 1055  1056 - 1765  1766 - 2470  2471 - 3180

