

SKMO AD 2.1 INDICADOR DE LUGAR/NOMBRE DEL AERÓDROMO
SKMO AD 2.1 AERODROME LOCATION INDICATOR AND NAME

SKMO - MORELIA

SKMO AD 2.2 DATOS GEOGRÁFICOS Y ADMINISTRATIVOS DEL AERÓDROMO
SKMO AD 2.2 AERODROME GEOGRAPHICAL AND ADMINISTRATIVE DATA

1	Coordenadas ARP y Emplazamiento	034502.36N 0712721.37W NIL
	<i>ARP coordinates and site at AD</i>	
2	Dirección y Distancia de la Ciudad	NIL
	<i>Direction and distance from (city)</i>	
3	Elevación / Temperatura de Referencia	Elev: 648 FT (198 M) / T: No
	<i>Elevation/Reference temperature</i>	
4	Ondulación Geoidal en PSN ELEV AD	NIL
	<i>Geoid Undulation at AD ELEV PSN</i>	
5	Declinación Magnética / Año (cambio anual)	9° W (2017)/0°8'W
	<i>Magnetic Variation / Year (annual change)</i>	
6	Administración del aeródromo <i>AD Administration</i>	NIL
	Dirección <i>Address</i>	NIL
	Teléfono <i>Telephone number</i>	NIL
	WEBSITE / Email address	NIL
	AFS address	NIL
7	Tipo de Tránsito	NIL
	<i>Types of Traffic permitted</i>	
8	Observaciones	DEPARTAMENTO META
	<i>Remarks</i>	META DEPARTMENT

SKMO AD 2.3 HORAS DE FUNCIONAMIENTO
SKMO AD 2.3 OPERATIONAL HOURS

1	Explotador del AD	NIL
	<i>AD Operator</i>	
2	Aduana e inmigración	No
	<i>Customs and Immigration</i>	
3	Servicios Médicos y de Sanidad	No
	<i>Health and Sanitation</i>	
4	Oficina de Información AIS	No

	AIS Briefing Office	
5	Oficina de Notificación ATS (ARO)	No
	ATS Reporting Office (ARO)	
6	Oficina de Información MET	No
	MET Briefing Office	
7	Servicios de Tránsito Aéreo (ATS)	No
	Air Traffic Service (ATS)	
8	Abastecimiento de Combustible	No
	Fuelling	
9	Servicios de Escala	No
	Handling	
10	Servicios de Seguridad de la Aviación	No
	Security	
11	Descongelamiento	No
	De-icing	
12	Observaciones	NIL
	Remarks	NIL

**SKMO AD 2.4 SERVICIOS E INSTALACIONES DE ESCALA
SKMO AD 2.4 HANDLING SERVICES AND FACILITIES**

1	Elementos Disponibles para el Manejo de Carga	No
	Cargo-handling facilities	
2	Tipo de Combustible y Lubricantes	No
	Fuel/oil types	
3	Instalaciones y Capacidad de Abastecimiento de Combustible	No
	Fuelling Facilities and Capacity	
4	Medidas para la Descongelación	No
	De-icing facilities	
5	Espacio de Hangar para las ACFT de paso	No
	Hangar space for visiting ACFT	
6	Instalaciones y Servicios de Reparación para las ACFT de paso	No
	Repair facilities for visiting ACFT	
7	Observaciones	NIL
	Remarks	NIL

**SKMO AD 2.5 INSTALACIONES Y SERVICIOS PARA PASAJEROS
SKMO AD 2.5 PASSENGER FACILITIES**

1	Hoteles	No
	Hotels	
2	Restaurantes	No

	Restaurants	
3	Posibilidades de Transporte	No
	Transportation Possibilities	
4	Instalaciones y servicios médicos	No
	Medical Facilities	
5	Banco	No
	Oficina de Correos	
	Bank	
	Post Office	
6	Oficina de Turismo	No
	Tourism Office	
7	Observaciones	NIL
	Remarks	

SKMO AD 2.6 SERVICIOS DE SALVAMENTO Y EXTINCIÓN DE INCENDIOS
SKMO AD 2.6 RESCUE AND FIREFIGHTING SERVICES

1	Categoría AD para Extinción de Incendios	NIL
	AD Category for Fire Fighting	
2	Equipo de Salvamento	NIL
	Rescue equipment	
3	Capacidad para Retirar ACFT Inutilizadas	NIL
	Capability for Removal of Disabled ACFT	
4	Observaciones	NIL
	Remarks	

SKMO AD 2.7 DISPONIBILIDAD SEGÚN LA ESTACIÓN DEL AÑO-REMOCIÓN DE OBSTÁCULOS EN LA SUPERFICIE
SKMO AD 2.7 SEASONAL AVAILABILITY – CLEARING

1	Tipos de Equipo de Remoción de Obstáculos	NIL
	Types of clearing equipment	
2	Prioridad de Remoción de Obstáculos	NIL
	Clearance priorities	
3	Observaciones	NIL
	Remarks	

**SKMO AD 2.8 DATOS SOBRE PLATAFORMAS, CALLES DE RODAJE
Y EMPLAZAMIENTOS/POSICIONES DE VERIFICACIÓN DE EQUIPO
SKMO AD 2.8 APRONS, TAXIWAYS AND CHECK LOCATIONS / POSITIONS DATA**

1	Designación, Superficie y Resistencia de las Plataformas	ID	Superficie	Resistencia		
	<i>Designation, Surface and Strength of Aprons</i>	<i>Designator</i>	<i>Surface</i>	<i>Strength</i>		
			No			
2	Designación, Ancho, Superficie y Resistencia de las Calles de Rodaje	Calles de rodaje ID	Ancho	Superficie	Resistencia	Observaciones
	<i>Designation, Width, Surface and Strength of Taxiways</i>	<i>Designator of TWY</i>	<i>Width</i>	<i>Surface</i>	<i>Strength</i>	<i>Remark</i>
				No		
3	Emplazamiento y Elevación del ACL	NIL				
	<i>Location and Elevation of ACL</i>					
4	Emplazamiento Puntos de Verificación VOR	VOR: NIL				
	<i>VOR Checkpoints Location</i>					
5	Posición Puntos de Verificación del INS	INS: NIL				
	<i>Position of INS Checkpoints</i>					
6	Observaciones	NIL				
	<i>Remarks</i>	NIL				

SKMO AD 2.9 SISTEMA DE GUÍA Y CONTROL DEL MOVIMIENTO EN LA SUPERFICIE Y SEÑALES

SKMO AD 2.9 SURFACE MOVEMENT GUIDANCE AND CONTROL SYSTEM AND MARKINGS

1	Uso de Señales ID en los Puestos de ACFT Guías de TWY Sistema de Guía Visual de Atraje	No
	<i>Use of ACFT Stand ID signs Visual Docking/Parking Guidance System</i>	
2	Señales e Iluminación RWY y TWY	No
	<i>RWY and TWY Markings and Lighting</i>	
3	Barras de Parada y Luces de Protección RWY	No
	<i>Stop Bars and RWY guard lights</i>	
4	Otras Medidas de Protección de RWY	NIL
	<i>Other RWY protection measures</i>	NIL
5	Observaciones	NIL
	<i>Remarks</i>	NIL

**SKMO AD 2.10 OBSTÁCULOS DE AERÓDROMO
SKMO AD 2.10 AERODROME OBSTACLES**

<i>En el Área 2 / In Area 2</i>					
ID OBST	Tipo de OBST	Posición OBST	ELEV y HGT OBST	Marcación del OBST / Tipo, Color de LGT OBST	Observaciones
<i>OBST ID</i>	<i>OBST type</i>	<i>OBST position</i>	<i>ELEV and HGT OBST</i>	<i>Markings / Type, colour of LGT OBS</i>	<i>Remarks</i>
a	b	c	d	e	f
NOTE: Consultar listado de Obstáculos en el siguiente enlace / See list of Obstacles in the following link: https://www.aerocivil.gov.co/servicios-a-la-navegacion/servicio-de-informacion-aeronautica-ais/conjunto-de-datos-aip					
<i>En el Área 3 / In Area 3</i>					
ID OBST	Tipo de OBST	Posición OBST	ELEV y HGT OBST	Marcación del OBST / Tipo, Color de LGT OBST	Observaciones
<i>OBST ID</i>	<i>OBST type</i>	<i>OBST position</i>	<i>ELEV and HGT OBST</i>	<i>Markings / Type, colour of LGT OBS</i>	<i>Remarks</i>
a	b	c	d	e	f
NOTE: NIL					

**SKMO AD 2.11 INFORMACIÓN METEOROLÓGICA PROPORCIONADA
SKMO AD 2.11 METEOROLOGICAL INFORMATION PROVIDED**

1	Oficina MET Conexa <i>Associated MET Office</i>	No
2	Horas de Servicio Oficina MET fuera del HR <i>Hours of Service MET Office outside HR of Service</i>	No
3	Oficina Responsable de la Preparación TAF Período de Validez <i>Office Responsible for TAF Preparation Period of Validity</i>	No
4	Disponibilidad TREND Intervalo de Expedición <i>Trend Forecast Interval of Issuance</i>	No
5	Exposiciones Verbales y Consulta <i>Briefing and/ or Consultation Provided</i>	
6	Documentación de Vuelo Idioma(s) Usado	No

	Flight Documentation Language(s) Used	
7	Cartas Disponibles y Otra Información	No
	Charts and Other Information Available	
8	Equipo Suplementario Disponible	No
	Supplementary Equipment Available	
9	Dependencias ATS a las que se Suministra Información MET	No
	ATS Units Provided with MET Information	
10	Información Adicional (Limitación del Servicio)	NIL
	Additional Information (Limitation of Service)	NIL

SKMO AD 2.12 CARACTERÍSTICAS FÍSICAS DE LA PISTA
SKMO AD 2.12 RUNWAY PHYSICAL CHARACTERISTICS

Designaciones RWY	BRG GEO y MAG	Dimensiones de la RWY (m)	Resistencia (PCN) y Superficie RWY		COORD THR/ EXTREMO RWY y GUND	ELEV THR y MAX ELEV de la TDZ de las RWY de PA
<i>RWY Designations</i>	<i>GEO and MAG BRG</i>	<i>Dimension of RWY (mM)</i>	<i>Strength (PCN) and Surface of RWY</i>		<i>THR COORD / RWY END and GUND</i>	<i>THR ELEV and Highest ELEV of TDZ of PA RWY</i>
1	2	3	4		5	6
18	—/—	1280 x 23	PCN 77/F/B/Y/T No SWY: No		034523.00N 0712725.00W — GUND: —	THR 588 FT —
36	—/—	1280 x 23	PCN 77/F/B/Y/T No SWY: No		034442.00N 0712719.00W — GUND: —	THR 608 FT —
Pendiente RWY y SWY	Dimensiones SWY (m)	Dimensiones CWY (m)	Dimensiones Franja (m)	Dimensiones RESA (m)	Emplazamiento RAG	OFZ
<i>Slope RWY and SWY</i>	<i>Dimensions SWY(m)</i>	<i>Dimensions CWY (m)</i>	<i>Dimensions Strip (m)</i>	<i>Dimensions RESA (m)</i>	<i>Location RAG</i>	<i>OFZ</i>
7	8	9	10	11	12	13
For Rwy 18: NIL	No	No	1400 x 80	No	NIL	No
For Rwy 36: NIL	No	No	1400 x 80	No	NIL	No
Designaciones RWY	Observaciones					
<i>RWY Designations</i>	<i>Remarks</i>					
1	14					
18	NIL					
36	NIL					

**SKMO AD 2.13 DISTANCIAS DECLARADAS
SKMO AD 2.13 DECLARED DISTANCES**

**SKMO AD 2.14 LUCES DE APROXIMACIÓN Y DE PISTA
SKMO AD 2.14 APPROACH AND RUNWAY LIGHTING**

Designaciones RWY	Tipo, LEN y INTST LGT APCH	Color RTHL y WBAR	Tipo VASIS, (MEHT) PAPI	LEN, LGT TDZ	LEN, Separación, Color INTST RCLL
<i>RWY Designations</i>	<i>APCH LGT Type LEN and INTST</i>	<i>RTHL Colour and WBAR</i>	<i>VASIS Type, (MEHT) PAPI</i>	<i>TDZ, LGT LEN</i>	<i>RCLL LEN, Spacing, Colour, INTST</i>
1	2	3	4	5	6
18	No	No	No	No	No
36	No	No	No	No	No
Designaciones RWY	LEN, Separación, Color INTST REDL	Color, RENL WBAR	LEN y Color STWL (m)	LGT Identificadoras de Fin de RWY (REIL)	Observaciones
<i>RWY Designations</i>	<i>REDL LEN, Spacing, Colour INTST</i>	<i>RENL WBAR, Colour</i>	<i>STWL LEN (m) Colour</i>	<i>RWY LGT end Identifiers (REIL)</i>	<i>Remarks</i>
1	7	8	9	10	11
18	No	No	No	No	NIL
36	No	No	No	No	NIL

**SKMO AD 2.15 OTROS SISTEMAS DE ILUMINACIÓN Y FUENTES SECUNDARIAS DE ENERGÍA ELÉCTRICA
SKMO AD 2.15 OTHER LIGHTING, SECONDARY POWER SUPPLY**

1	Emplazamiento, Características y Horas de Operación del ABN/IBN	NIL
	ABN/IBN location, characteristics and hours of operation	
2	Emplazamiento e Iluminación LDI / LDI Location and Lighting	LDI: NIL
	Emplazamiento e Iluminación Anemómetro / Anemometer Location and Lighting	WDI: NIL
3	Luces de Borde de TWY / TWY Edge lighting	No
	Luces de Eje de TWY / TWY Centerline lighting	No
4	Fuente Secundaria PWR Tiempo de Conmutación	NIL
	Secondary PWR Unit Switch Over Time	

5	Observaciones	NIL
	Remarks	NIL

SKMO AD 2.16 ZONA DE ATERRIZAJES PARA HELICÓPTEROS
SKMO AD 2.16 HELICOPTER LANDING AREA

1	Coordenadas TLOF o THR de FATO <i>Coordinates TLOF or THR of FATO</i>	No
	GUND	No
2	ELEV TLOF y/o FATO (m/ft)	No
	<i>TLOF and/or FATO ELEV (m/ft)</i>	
3	Dimensiones, SFC, Resistencia y Señales de TLOF y FATO	No,
	<i>TLOF and FATO Dimensions, SFC, Strength and Markings</i>	
4	BRG de FATO	No.
	<i>True BRG of FATO</i>	
5	Distancias Declaradas Disponible	No
	<i>Declared Distance Available</i>	
6	Iluminación de APP y de la FATO	No
	<i>APP and FATO Lighting</i>	
7	Observaciones	No
	Remarks	

SKMO AD 2.17 ESPACIO AÉREO DE LOS SERVICIOS DE TRÁNSITO AÉREO
SKMO AD 2.17 AIR TRAFFIC SERVICES AIRSPACE

1	Designación y Límites Laterales	
	<i>Designation and Lateral Limits</i>	
2	Límites Verticales	
	<i>Vertical limits</i>	
3	Clasificación del Espacio Aéreo	
	<i>Airspace Classification</i>	
4	Distintivo de Llamada ATS	
	Idiomas	
5	Altitud de Transición	-
	<i>Transition altitude</i>	
6	Horas de Aplicabilidad	
	<i>Hours of Applicability</i>	
7	Observaciones	
	Remarks	

**SKMO AD 2.18 INSTALACIONES DE COMUNICACIONES ATS
SKMO AD 2.18 ATS COMMUNICATION FACILITIES**

Designación del Servicio	Distintivo de Llamada	Frecuencia y Canales	Horas de Funcionamiento	Dirección de Conexión	SATVOICE	Observaciones
<i>Service Designation</i>	<i>Call sign</i>	<i>Frequency and Channel(s)</i>	<i>Hours of Operation</i>	<i>Logon address</i>		<i>Remarks</i>
1	2	3	4	5	6	7
APP	Villavicencio APP	119.300 MHZ	1100-2300 MON,TUE, WED,SAT,SUN 1100-2359 THU 0000-0100 1100-2300 FRI	NIL	NIL	NIL
FIS	Villavicencio Radio	127.000 MHZ	1100-2300 MON,TUE, WED,SAT,SUN 1100-2359 THU 0000-0100 1100-2300 FRI	NIL	NIL	Sector Este

**SKMO AD 2.19 RADIOAYUDAS PARA LA NAVEGACIÓN Y EL ATERRIZAJE
SKMO AD 2.19 RADIO NAVIGATION AND LANDING AIDS**

Tipo de Ayuda Variación Magnética Tipo OPS Soportada para ILS / MLS / GLS, GNSS básico y SBAS Clasificación para ILS Clasificación y Designaciones de las Instalaciones de APCH para GBAS Declinación Estación VOR/ILS/MLS	ID	FREQ y/ and CH	HR de Funciona- miento	COORD GEO de la Antena	ELEV Antena DME	RDO Volumen SER FM Punto de Referencia GBAS	Observaciones
<i>Type of Aids Magnetic Variation type of Supported OPS for ILS/MLS/GLS, basic GNSS and SBAS Classification for ILS Facility classification and APCH facility designation(s) for GBAS VOR/ILS/MLS Station Declination</i>			<i>HR of Operation</i>	<i>Site of Antenna COORD</i>	<i>ELEV of DME Antenna</i>	<i>Service Volume RDO from GBAS Reference Point</i>	<i>Remarks</i>
1	2	3	4	5	6	7	8
NIL	NIL		NIL	NIL	NIL	NIL	NIL

SKMO AD 2.20 REGLAMENTACIÓN LOCAL
SKMO AD 2.20 LOCAL AERODROME REGULATIONS

NIL

NIL

SKMO AD 2.21 PROCEDIMIENTOS DE ATENUACIÓN DE RUIDO
SKMO AD 2.21 NOISE ABATEMENT PROCEDURES

NIL

NIL

SKMO AD 2.22 PROCEDIMIENTOS DE VUELO
SKMO AD 2.22 FLIGHT PROCEDURES

NIL

NIL

SKMO AD 2.23 INFORMACIÓN SUPLEMENTARIA
SKMO AD 2.23 ADDITIONAL INFORMATION

NIL

NIL

SKMO AD 2.24 CARTAS RELACIONADAS CON UN AERÓDROMO
SKMO AD 2.24 CHARTS RELATED TO AN AERODROME



Charts	Pages
SID - ICAO - OPTU1B OPTU1C RWY 18 36 RNAV	AD 2 SKMO - 11
STAR - ICAO - OSOV1C OSOV1D VVC1C RWY 18 RNAV	AD 2 SKMO - 13
STAR - ICAO - OSOV1E VVC2D VVC2E RWY 36 RNAV	AD 2 SKMO - 15
IAC - ICAO - RNP RWY 18	AD 2 SKMO - 17
IAC - ICAO - RNP RWY 36	AD 2 SKMO - 19
Visibility Chart - ICAO	AD 2 SKMO - 21

SID RNAV

CARTA DE SALIDA NORMALIZADA
VUELO POR INSTRUMENTOS - OACI
ICAO STANDARD INSTRUMENT DEPARTURE CHART

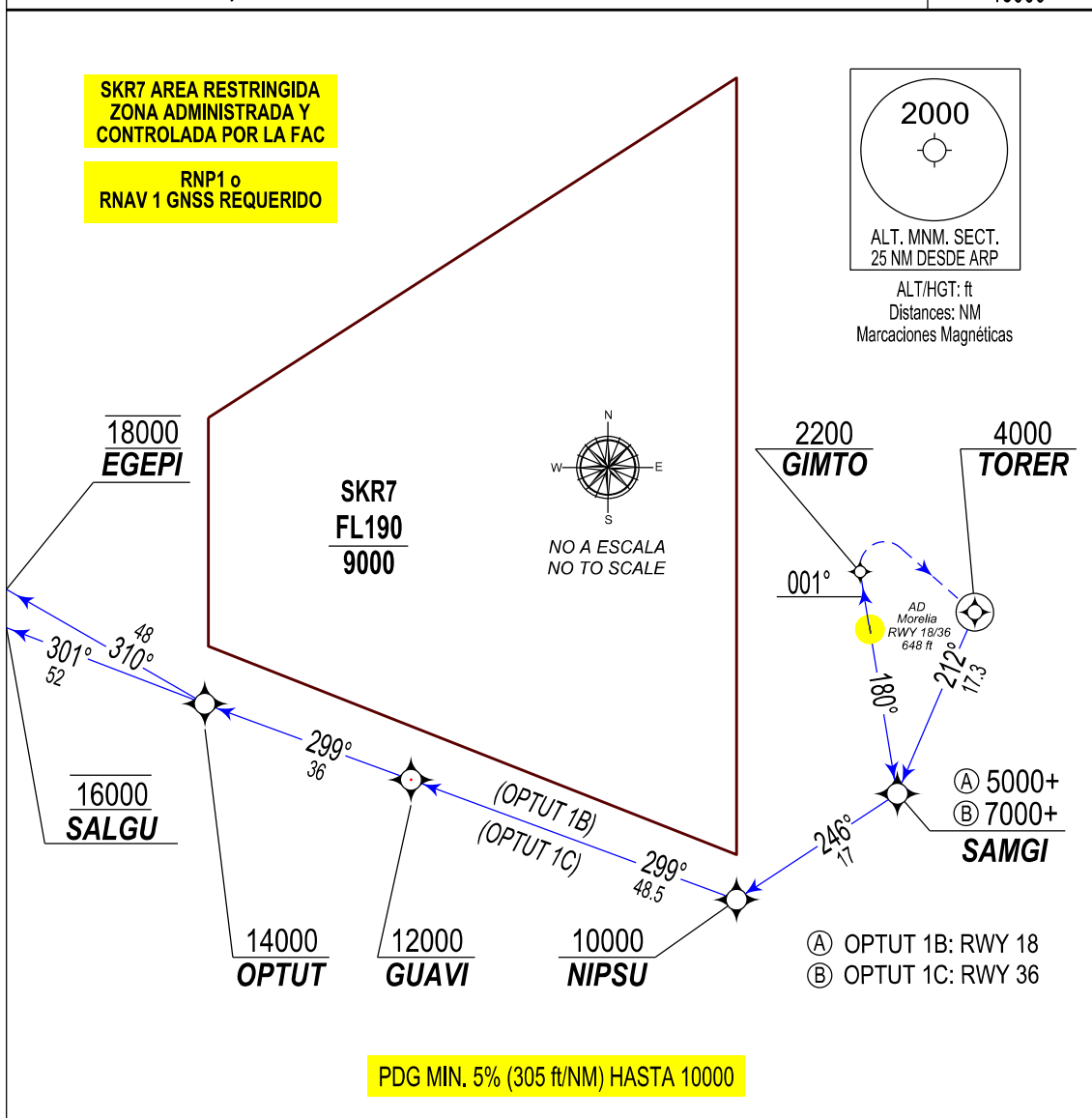
PUERTO GAITAN
MORELIA
CAT: A/B/C
SID RNAV (GNSS) RWY 18/36

OPTUT UNO BRAVO [OPTU1B] A SALGU, EGEPI (RWY 18)
OPTUT UNO CHARLIE [OPTU1C] A SALGU, EGEPI (RWY 36)

DEC/ARP
9°W/17
VAR: 0°8'W/Año

APP: VILLAVICENCIO Informacion 127.0 MHz / Approach 119.3 MHz
Coordinación / Advisory: 122.90 MHz TORNADO FAC 134.0

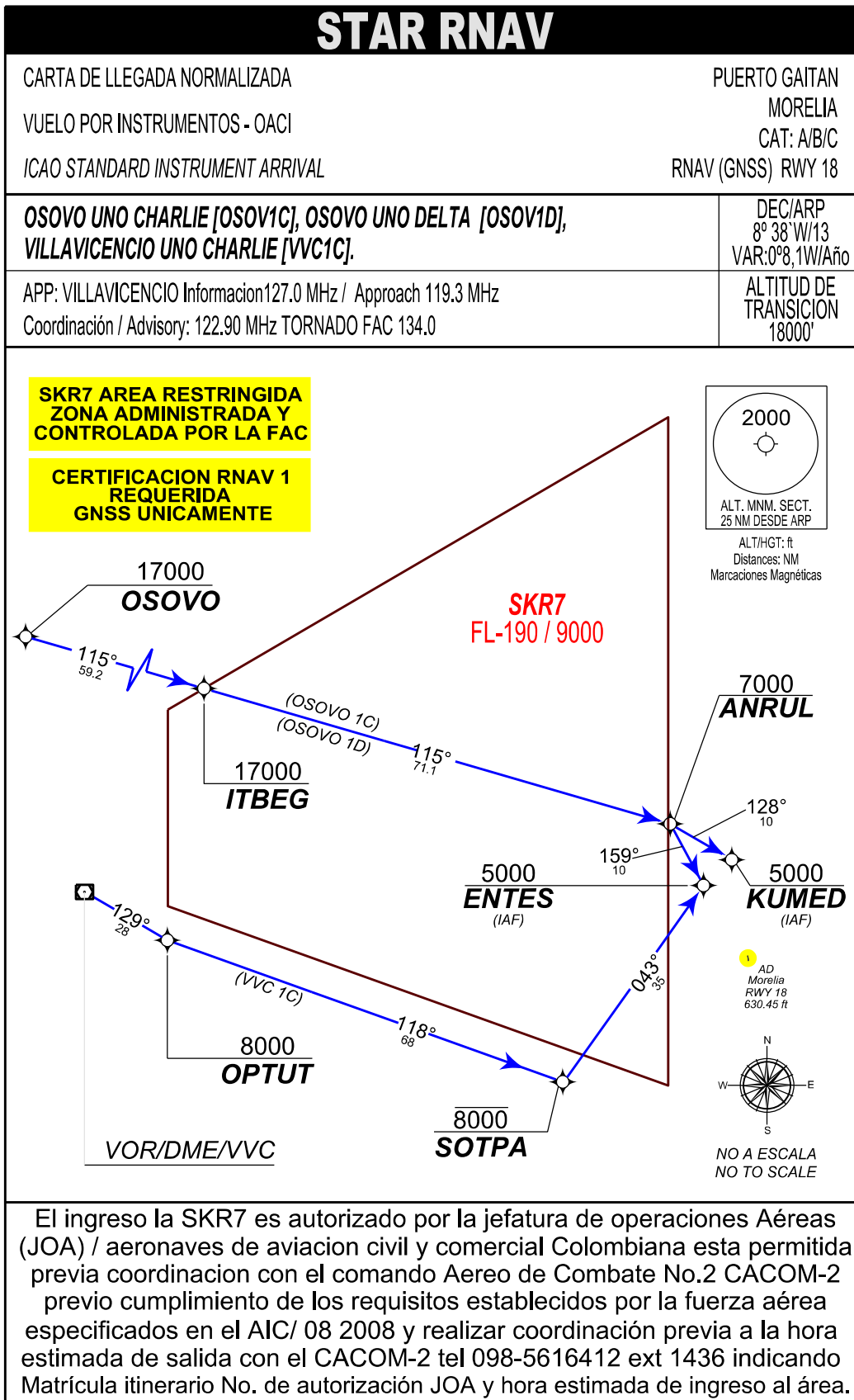
ALTITUD DE TRANSICION
18000'



Gr. (%)	KTS	90	120	150	180	230
PDG	ft/min	460	610	760	920	1170

**PUERTO GAITAN / MORELIA
SKMO / SID1 RNAV (GNSS) / RWY 18/36**

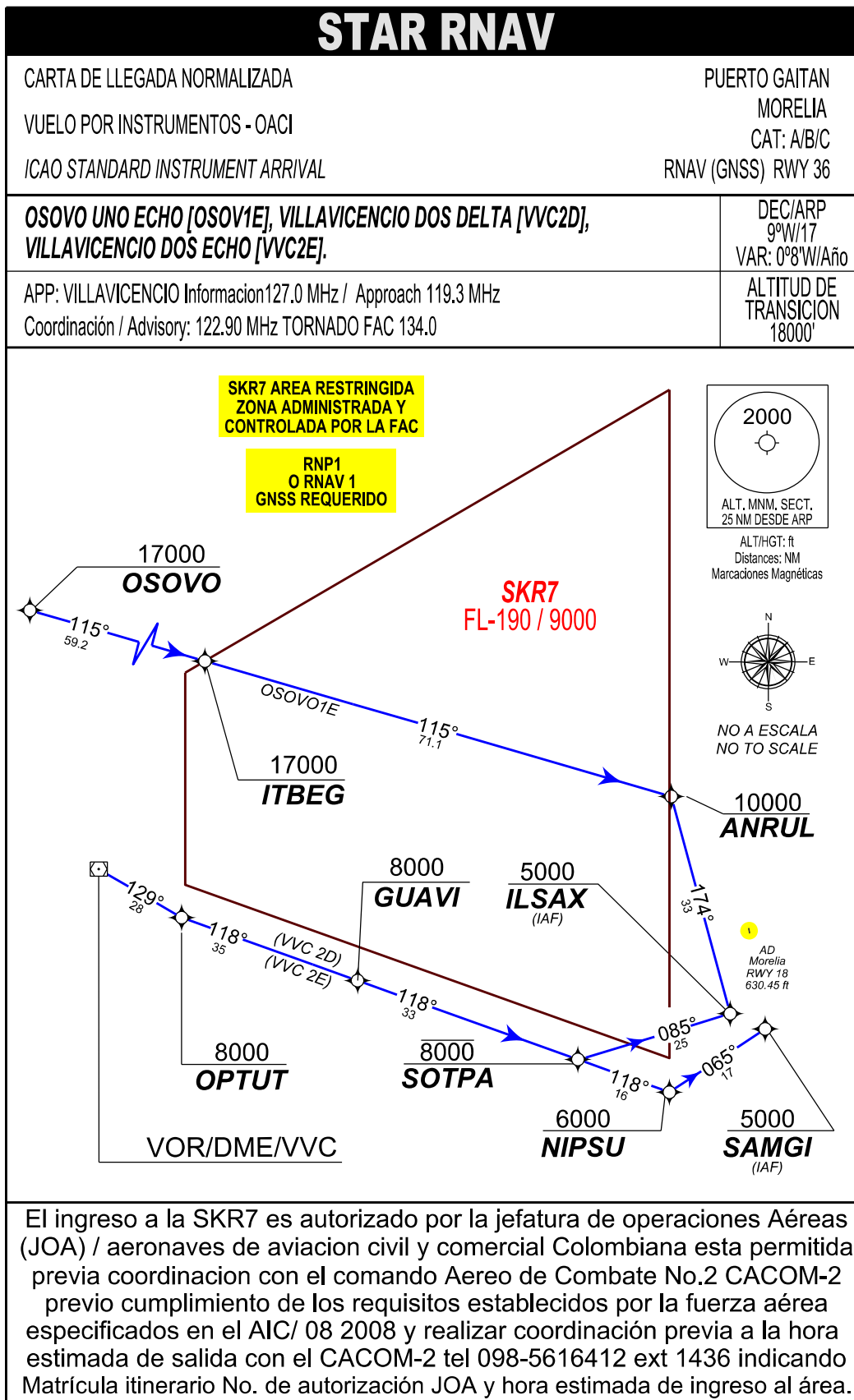
PATH TERM	NOMBRE PUNTO DE RECORRIDO	LATITUD (NORTE) 0°0'0.00"	LONGITUD (WHISKEY) 0°0'0.00"	FB/FO	RUMBO M°(T°)	DISTANCIA ENTRE PUNTOS (NM)	DIRECCION DEL VIRAJE	ALTITUD + / AT / -	LIMITE DE VELOCIDAD (Kts)	PDG %	PERFORMANCE DE NAV.
OPTUT 1B (RWY 18)											
IF	RWY18	03°45'22.63"	071°27'25.47"	X	X	X	X	X	X	X	X
CF	SAMGI	03°30'36.37"	071°25'00.97"	FB	180°(170.74)	X	X	5000+	X	5.0%	RNP1 o RNAV1
TF	NIPSU	03°21'20.01"	071°39'03"	FB	246(236.55)	17	X	10000+	X	5.0%	RNP1 o RNAV1
TF	GUAVI	03°37'42.67"	072°24'44"	FB	299°(289.72)	48.5	X	12000+	X	X	RNP1 o RNAV1
TF	OPTUT	03°49'50"	072°58'38"	FB	299°(289.68)	36	X	14000+	X	X	RNP1 o RNAV1
TRANSICION EGEPI											
TF	OPTUT	03°49'50"	072°58'38"	FB	X	X	X	14000+	X	X	RNP1 o RNAV1
TF	EGEPI	N04°14'22"	073°40'06"	FB	310°(300.61)	48	X	18000 AT	X	X	RNP1 o RNAV1
TRANSICION SALGU											
TF	OPTUT	03°49'50"	072°58'38"	FB	X	X	X	14000+	X	X	RNP1 o RNAV1
TF	SALGU	04°09'19"	073°46'56"	FB	301°(292.97°)	52	X	16000 AT	X	X	RNP1 o RNAV1
OPTUT 1C (RWY 36)											
IF	RWY36	03°44'40.22"	071°27'18.55"	X	X	X	X	X	X	X	X
CF	GIMTO	03°50'03.81"	071°28'11.86"	FB	360°(350.65)	X	X	2200+	X	5.0%	RNP1 o RNAV1
DF	TORER	03°46'31.48"	071°18'09.40"	FO	X	X	R	4000+	X	5.0%	RNP1 o RNAV1
TF	SAMGI	03°30'36.37"	071°25'00.97"	FB	212°(203.31°)	17.3	X	7000+	X	5.0%	RNP1 o RNAV1
TF	NIPSU	03°21'20.01"	071°39'03"	FB	246(236.55)	17	X	10000+	X	5.0%	RNP1 o RNAV1
TF	GUAVI	03°37'42.67"	072°24'44"	FB	299°(289.72)	48.5	X	12000+	X	X	RNP1 o RNAV1
TF	OPTUT	03°49'50"	072°58'38"	FB	299°(289.68)	36	X	14000+	X	X	RNP1 o RNAV1
TRANSICION EGEPI											
TF	OPTUT	03°49'50"	072°58'38"	FB	X	X	X	14000+	X	X	RNP1 o RNAV1
TF	EGEPI	N04°14'22"	073°40'06"	FB	310°(300.61)	48	X	18000 AT	X	X	RNP1 o RNAV1
TRANSICION SALGU											
TF	OPTUT	03°49'50"	072°58'38"	FB	X	X	X	14000+	X	X	RNP1 o RNAV1
TF	SALGU	04°09'19"	073°46'56"	FB	301°(292.97°)	52	X	16000 AT	X	X	RNP1 o RNAV1



PUERTO GAITAN/ MORELIA SKMO/ STAR RNAV (GNSS) RWY 18 OSOVO 1C												
PATH TERM	NOMBRE PUNTO DE RECORRIDO	LATITUD (NORTE) 0°/0'/0.00"	LONGITUD (WHISKEY) 0°/0'/0.00"	FB FO	RUMBO (T°)	RUMBO M°	DISTANCIA ENTRE PUNTOS (NM)	DIRECCION DEL VIRAJE	ALTITUD + / AT / -	LIMITE DE VELOCIDAD (KTs)	VPA	PERFORM DE NAV
IF	OSOVO	04°41'04.04"	073°44'02.59"	X	X	X	X	X	17000+	X	X	RNAV1
TF	ITBEG	04°24'35.17"	072°47'06.41"	FB	106.05°	115°	59.18	X	17000+	X	X	RNAV1
TF	ANRUL	04°04'42.10"	071°38'46.10"	FB	106.13°	115°	71.12	R	7000	X	X	RNAV1
TF	KUMED(IAF)	03°59'26.22"	071°29'44.56"	FB	120.25°	128°	10	X	5000	X	X	RNAV1

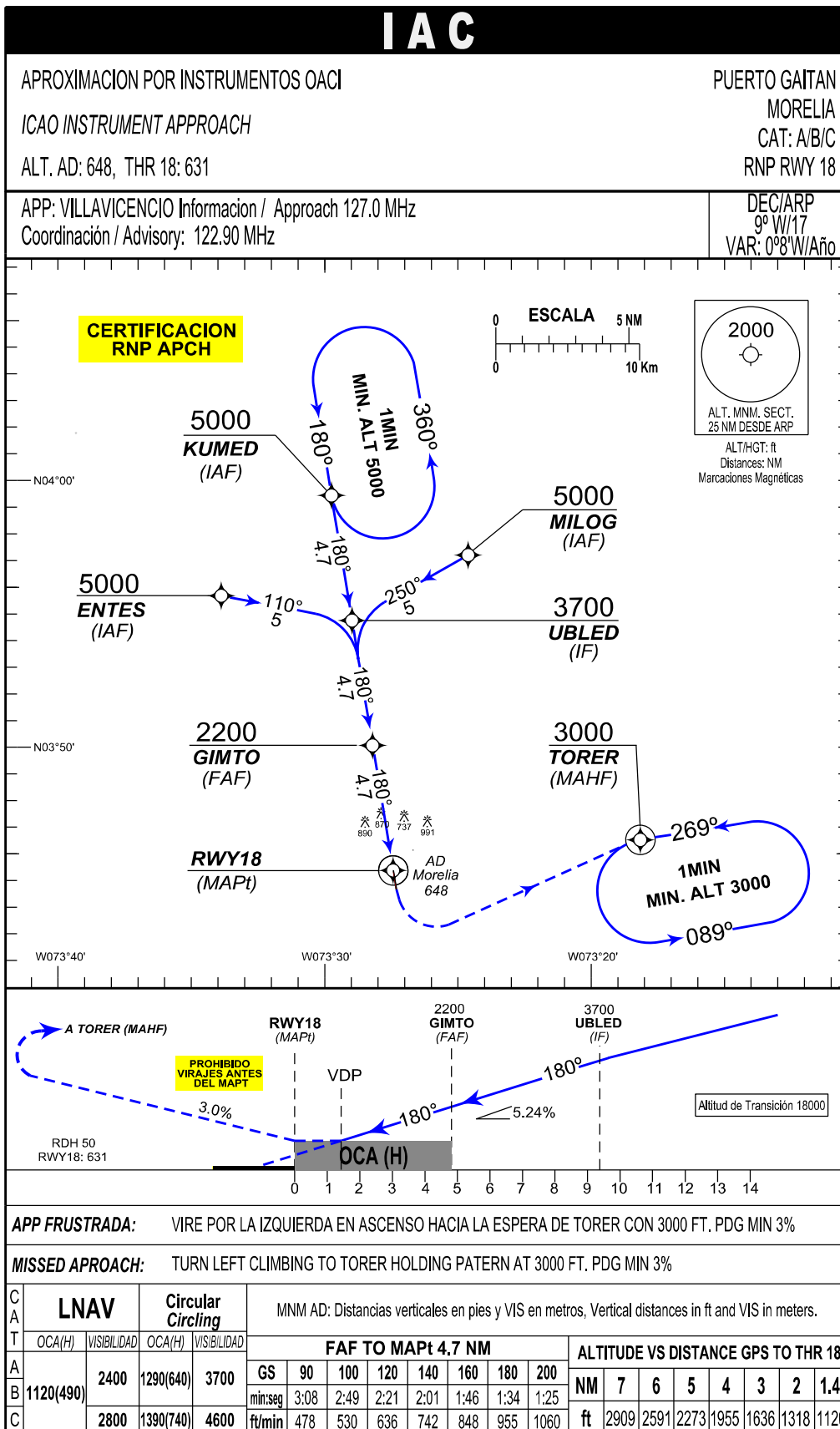
PUERTO GAITAN/ MORELIA SKMO/ STAR RNAV (GNSS) RWY 18 OSOVO 1D												
PATH TERM	NOMBRE PUNTO DE RECORRIDO	LATITUD (NORTE) 0°/0'/0.00"	LONGITUD (WHISKEY) 0°/0'/0.00"	FB FO	RUMBO (T°)	RUMBO M°	DISTANCIA ENTRE PUNTOS (NM)	DIRECCION DEL VIRAJE	ALTITUD + / AT / -	LIMITE DE VELOCIDAD (KTs)	VPA	PERFORM DE NAV
IF	OSOVO	04°41'04.04"	073°44'02.59"	X	X	X	X	X	17000+	X	X	RNAV1
TF	ITBEG	04°24'35.17"	072°47'06.41"	FB	106.05°	115°	59.18	X	17000+	X	X	RNAV1
TF	ANRUL	04°04'42.10"	071°38'46.10"	FB	106.13°	115°	71.12	R	7000	X	X	RNAV1
TF	ENTES(IAF)	03°55'40.42"	071°33'53.11"	FB	151.5°	159°	10	X	5000	X	X	RNAV1

PUERTO GAITAN/ MORELIA SKMO/ STAR RNAV (GNSS) RWY 18 VILLAVICENCIO 1C												
PATH TERM	NOMBRE PUNTO DE RECORRIDO	LATITUD (NORTE) 0°/0'/0.00"	LONGITUD (WHISKEY) 0°/0'/0.00"	FB FO	RUMBO (T°)	RUMBO M°	DISTANCIA ENTRE PUNTOS (NM)	DIRECCION DEL VIRAJE	ALTITUD + / AT / -	LIMITE DE VELOCIDAD (KTs)	VPA	PERFORM DE NAV
IF	VVC VOR	04°04'01"	073°22'56"	X	X	X	X	X	X	X	X	RNAV1
TF	OPTUT	03°49'50"	072°58'38"	FB	120.2°	129°	28	L	8000+	X	X	RNAV1
TF	SOTPA	03°26'47.04"	071°54'01"	FB	109.7°	118°	68	L	8000AT	X	X	RNAV1
IF	ENTES(IAF)	03°55'40.42"	071°33'53.11"	FB	034.87°	043°	35	X	5000	X	X	RNAV1



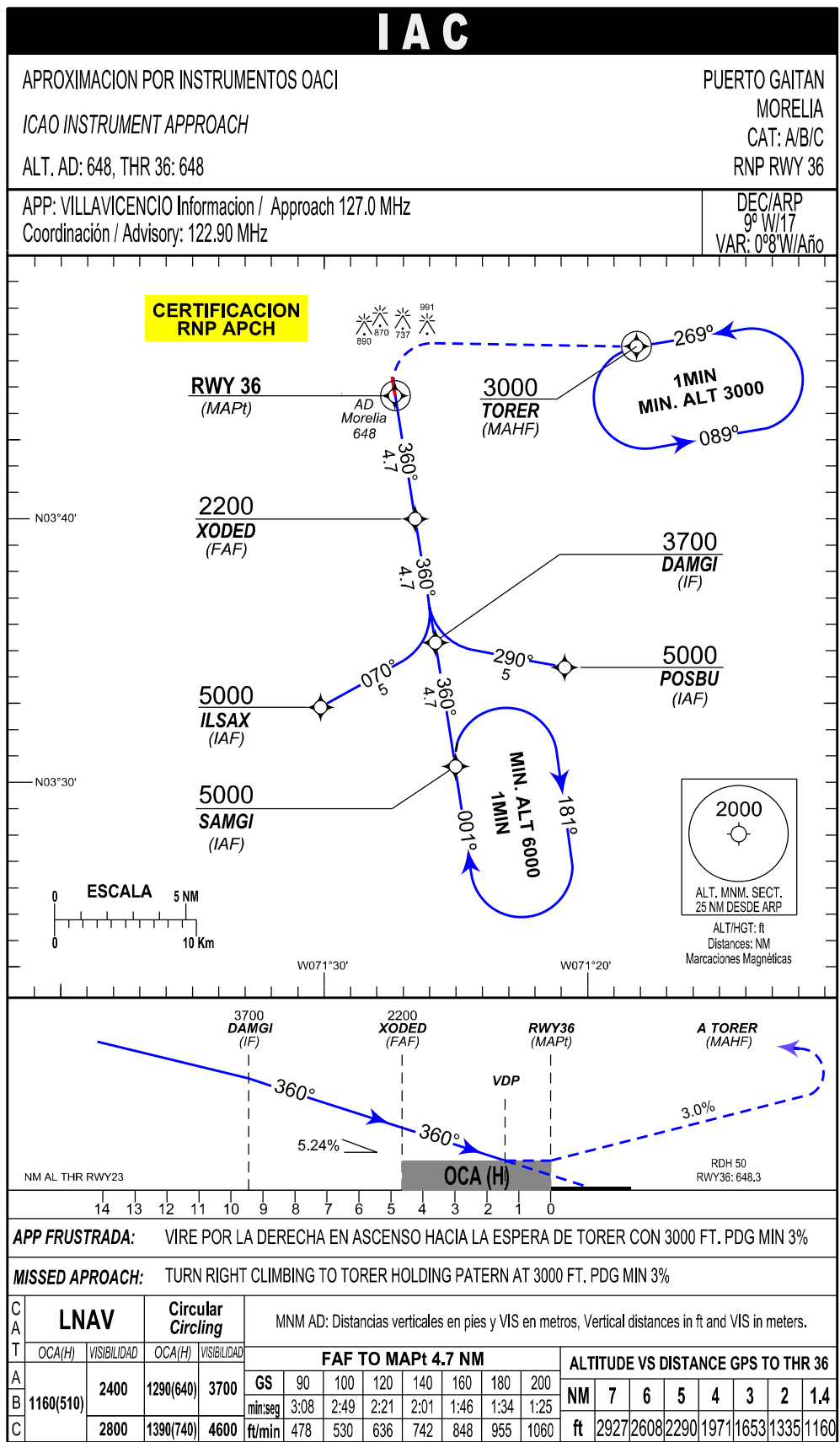
**PUERTO GAITAN/ MORELIA
SKMO / STAR2 RNAV (GNSS) / RWY 36**

PATH TERM	NOMBRE PUNTO DE RECORRIDO	LATITUD (NORTE) 0°/0'0.00"	LONGITUD (WHISKEY) 0°/0'0.00"	FB FO	RUMBO (T°)	RUMBO M°	DISTANCIA ENTRE PUNTOS (NM)	DIRECCION DEL VIRAJE	ALTITUD + / AT / -	LIMITE DE VELOCIDAD (Kts)	PDG %	PERFORM NAV	DE NAV
OSOVO 1E													
IF	OSOVO	04°41'04.04"	073°44'02.59"	X	X	X	X	X	17000+	X	X	RNP 1 ó RNAV 1	
TF	ITBEG	04°24'35.17"	072°47'06.41"	FB	106.05°	115°	59.18	X	17000+	X	X	RNP 1 ó RNAV 1	
TF	ANRUL	04°4'42.1"	071°38'46.1"	FB	106.13°	115°	71.12	R	10000	X	X	RNP 1 ó RNAV 1	
TF	ILSAX(IAF)	03°32'51.01"	071°30'08.57"	FB	164.8°	174°	33,0	X	5000	X	X	RNP 1 ó RNAV 1	
VILLAVICENCIO 2D													
IF	VVC VOR	04°04'01"	073°22'56"	X	X	X	X	X	X	X	X	RNP 1 ó RNAV 1	
TF	OPTUT	03°49'50"	072°58'38"	FB	120.2°	129°	28	L	8000+	X	X	RNP 1 ó RNAV 1	
TF	GUAVI	03°37'42.67"	072°24'44"	FB	109.7	118°	35	X	8000+	X	X	RNP 1 ó RNAV 1	
TF	SOTPA	03°26'47.04"	071°54'01"	FB	109.7°	118°	33	L	8000AT	X	X	RNP 1 ó RNAV 1	
TF	ILSAX (IAF)	03°32'51.01"	071°30'08.57"	FB	075.7°	085°	25,0	X	5000	X	X	RNP 1 ó RNAV 1	
VILLAVICENCIO 2E													
IF	VVC VOR	04°04'01"	073°22'56"	X	X	X	X	X	X	X	X	RNP 1 ó RNAV 1	
TF	OPTUT	03°49'50"	072°58'38"	FB	120.2°	129°	28	L	8000+	X	X	RNP 1 ó RNAV 1	
TF	GUAVI	03°37'42.67"	072°24'44"	FB	109.7	118°	35	X	8000+	X	X	RNP 1 ó RNAV 1	
TF	SOTPA	03°26'47.04"	071°54'01"	FB	109.7°	118°	33	X	8000AT	X	X	RNP 1 ó RNAV 1	
TF	NIPSU	03°21'20.01"	071°39'03"	FB	109.7°	118°	16	L	6000	X	X	RNP 1 ó RNAV 1	
TF	SAMGI (IAF)	03°30'36.37"	071°25'00.97"	FB	056.5°	065°	17	X	5000	X	X	RNP 1 ó RNAV 1	



PUERTO GAITAN / MORELIA
SKMO / IAC1 RNP RWY 18

PATH TERM	NOMBRE PUNTO DE RECORRIDO	LATITUD (NORTE) 0°/0'/0.00"	LONGITUD (WHISKEY) 0°/0'/0.00"	FB/FO	RUMBO (T°)	RUMBO (M°)	DISTANCIA ENTRE PUNTOS (NM)	DIRECCION DEL VIRAJE	ALTITUD	LIMITE DE VELOCIDAD (Kts)	PDG %	PERFORM DE NAV
BARRA EN Y TRAMO CENTRAL												
IF	KUMED(IAF)	03°59'26.22"	071°29'44.56"	FB	X	X	X	X	5000	185	X	RNP APCH
TF	UBLED(IF)	03°54'45.05"	071°28'58.26"	FB	170.62°	180°	4,73	X	3700	185	X	RNP APCH
TF	GIMTO(FAF)	03°50'03.81"	071°28'11.86"	FB	170.62°	180°	4,73	X	2200	185	-5,24%	RNP APCH
TF	RWY18(MAPt)	03°45'22.63"	071°27'25.47"	FO	170.62°	180°	4,73	L	680	185	-5,24%	RNP APCH
DF	TORER(MAHF)	03°46'31.48"	071°18'09.40"	FO	X	X	X	X	3000	X	3%	RNP APCH
BARRA EN Y TRAMO IZQUIERDO												
IF	MILOG(IAF)	03°57'12.13"	071°24'36.87"	FB	X	X	X	X	5000	185	X	RNP APCH
TF	UBLED(IF)	03°54'45.05"	071°28'58.26"	FB	240.74°	250°	5	L	3700	185	X	RNP APCH
TF	GIMTO(FAF)	03°50'03.81"	071°28'11.86"	FB	170.62°	180°	4,73	X	2200	185	-5,24%	RNP APCH
TF	RWY18(MAPt)	03°45'22.63"	071°27'25.47"	FO	170.62°	180°	4,73	L	680	185	-5,24%	RNP APCH
DF	TORER(MAHF)	03°46'31.48"	071°18'09.40"	FO	X	X	X	X	3000	X	3%	RNP APCH
BARRA EN Y TRAMO DERECHO												
IF	ENTES(IAF)	03°55'40.42"	071°33'53.11"	FB	X	X	X	X	5000	185	X	RNP APCH
TF	UBLED(IF)	03°54'45.05"	071°28'58.26"	FB	101.36°	110°	5	R	3700	185	X	RNP APCH
TF	GIMTO(FAF)	03°50'03.81"	071°28'11.86"	FB	170.62°	180°	4,73	X	2200	185	-5,24%	RNP APCH
TF	RWY18(MAPt)	03°45'22.63"	071°27'25.47"	FO	170.62°	180°	4,73	L	680	185	-5,24%	RNP APCH
DF	TORER(MAHF)	03°46'31.48"	071°18'09.40"	FO	X	X	X	X	3000	X	3%	RNP APCH



PUERTO GAITAN/ MORELIA
SKMO/ IAC2 RNP RWY 36

PATH TERM	NOMBRE PUNTO DE RECORRIDO	LATITUD (NORTE) 0°/0'0.00"	LONGITUD (WHISKEY) 0°/0'0.00"	FB/FO	RUMBO (T°)	RUMBO (M°)	DISTANCIA ENTRE PUNTOS (NM)	DIRECCION DEL VIRAJE	ALTITUD	LIMITE DE VELOCIDAD (KTS)	PDG %	PERFORM DE NAV
BARRA EN Y TRAMO CENTRAL												
IF	SAMGI(IAF)	03°30'36.37"	071°25'00.97"	FB	X	X	X	X	5000	185	X	RNP APCH
TF	DAMGI(IF)	03°35'17.6"	071°25'46.88"	FB	350.71°	360°	4.73	X	3700	185	X	RNP APCH
TF	XODED(FAF)	03°39'58.93"	071°26'32.69"	FB	350.71°	360°	4.73	X	2200	185	-5.24%	RNP APCH
TF	RWY36(MAPt)	03°44'40.22"	071°27'18.55"	FO	350.71°	360°	4.73	R	1160	185	-5.24%	RNP APCH
DF	TORER(MAHF)	03°46'31.48"	071°18'09.40"	FO	X	X	X	X	3000	X	3%	RNP APCH
BARRA EN Y TRAMO IZQUIERDO												
IF	ILSAX(IAF)	03°32'51.01"	071°30'08.57"	FB	X	X	X	X	5000	185	X	RNP APCH
TF	DAMGI(IF)	03°35'17.6"	071°25'46.88"	FB	060.87°	070°	5	L	3700	185	X	RNP APCH
TF	XODED(FAF)	03°39'58.93"	071°26'32.69"	FB	350.71°	360°	4.73	X	2200	185	-5.24%	RNP APCH
TF	RWY36(MAPt)	03°44'40.22"	071°27'18.55"	FO	350.71°	360°	4.73	R	1160	185	-5.24%	RNP APCH
DF	TORER(MAHF)	03°46'31.48"	071°18'09.40"	FO	X	X	X	X	3000	X	3%	RNP APCH
BARRA EN Y TRAMO DERECHO												
IF	POSBU(IAF)	03°34'21.68"	071°20'52.21"	FB	X	X	X	X	5000	185	X	RNP APCH
TF	DAMGI(IF)	03°35'17.6"	071°25'46.88"	FB	280.72°	290°	5	R	3700	185	X	RNP APCH
TF	XODED(FAF)	03°39'58.93"	071°26'32.69"	FB	350.71°	360°	4.73	X	2200	185	-5.24%	RNP APCH
TF	RWY36(MAPt)	03°44'40.22"	071°27'18.55"	FO	350.71°	360°	4.73	R	1160	185	-5.24%	RNP APCH
DF	TORER(MAHF)	03°46'31.48"	071°18'09.40"	FO	X	X	X	X	3000	X	3%	RNP APCH

CARTA DE VISIBILIDAD

PUERTO GAITAN / MORELIA / COLOMBIA

ELEVACIÓN AD

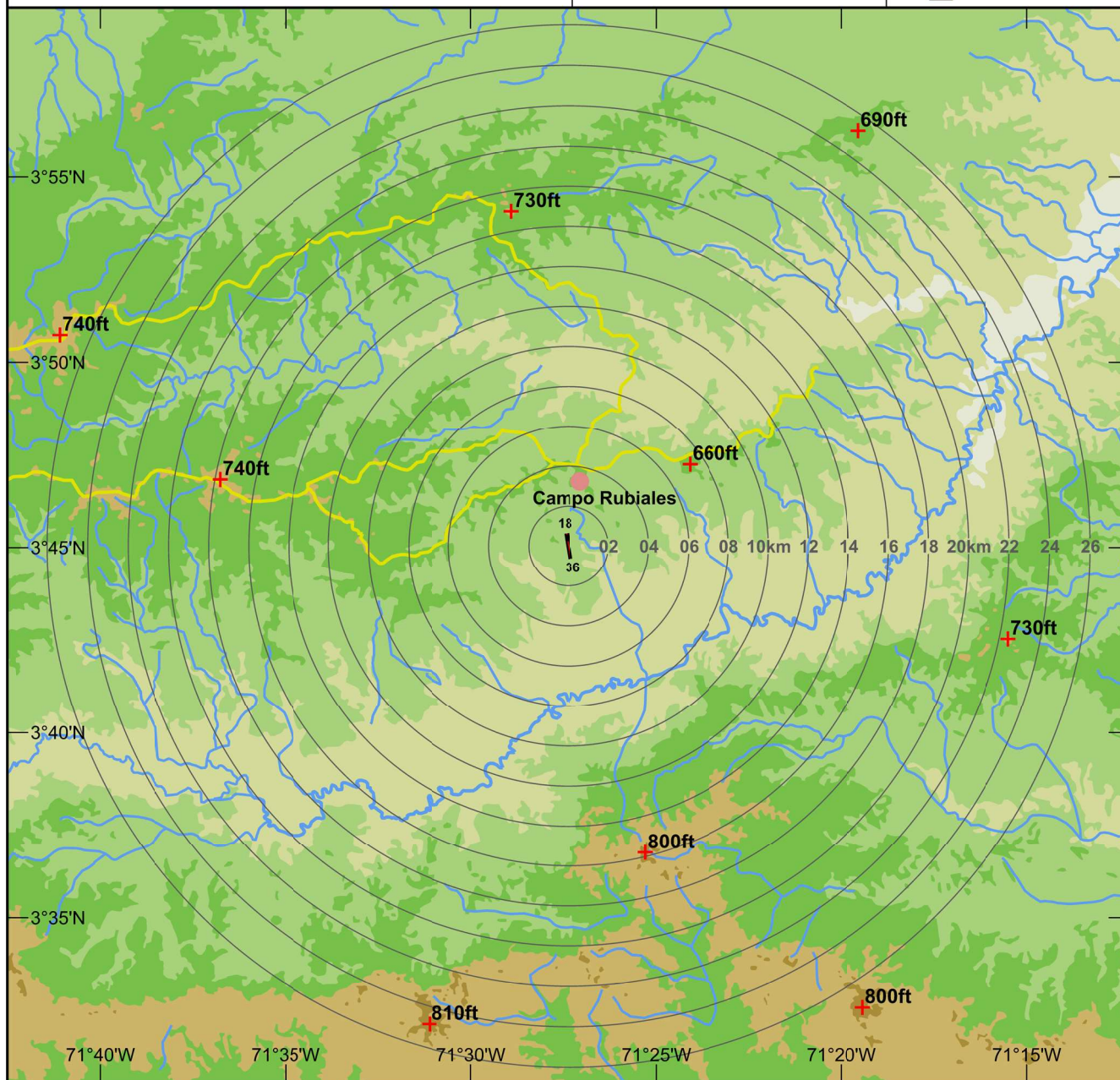
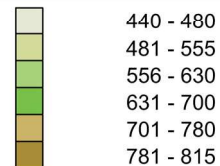
197.51mts - 648ft

CONVENCIONES

ELEVACIÓN (ft)

Frecuencias N/U

PISTA
VIAS
HIDROGRAFIA
POBLACIONES
MAX. ALTURAS



THIS PAGE
INTENTIONALLY
LEFT BLANK