



AERONÁUTICA CIVIL  
UNIDAD ADMINISTRATIVA ESPECIAL

# CIFRAS DEL TRANSPORTE AÉREO EN COLOMBIA (ENERO – JULIO 2016)





AERONÁUTICA CIVIL  
UNIDAD ADMINISTRATIVA ESPECIAL

# TRANSPORTE AÉREO (Pasajeros y carga)

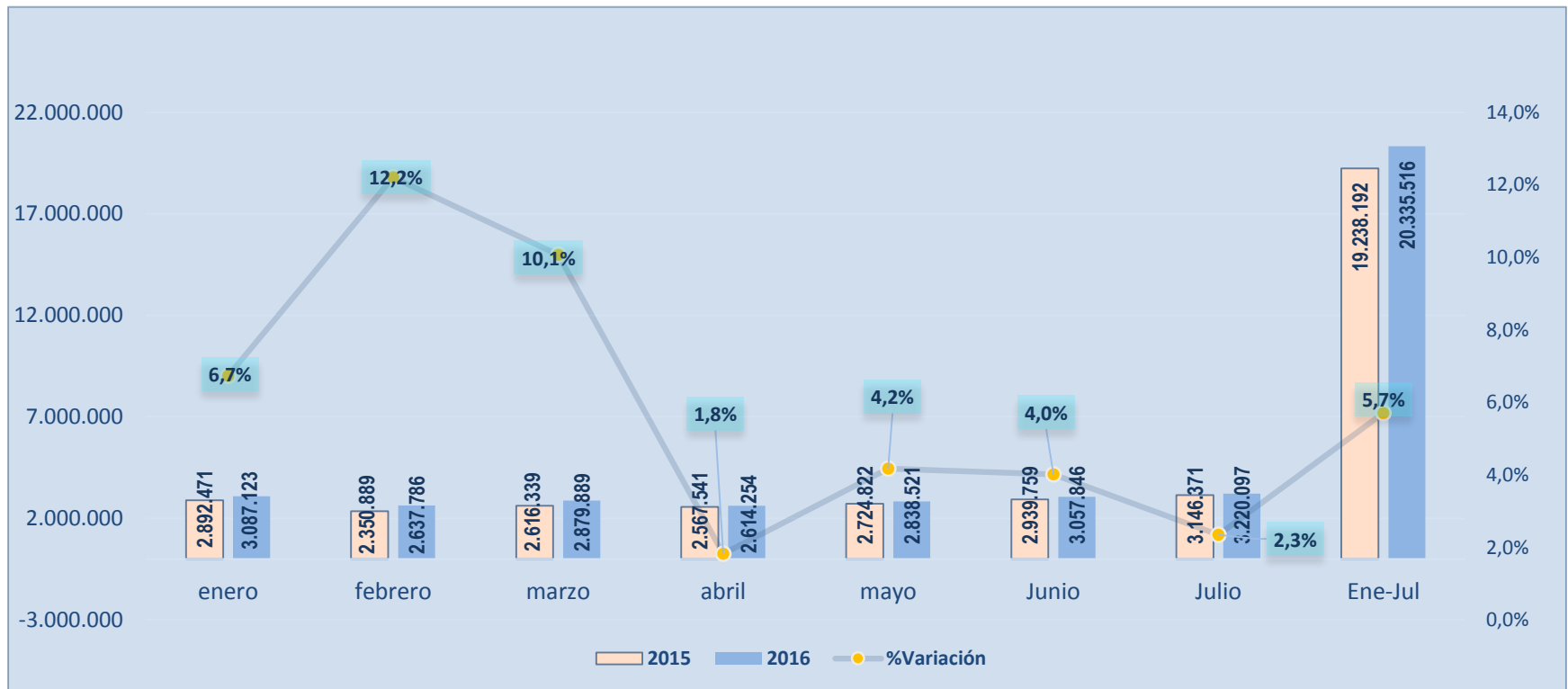




AERONÁUTICA CIVIL  
UNIDAD ADMINISTRATIVA ESPECIAL

## Pasajeros aéreos nacionales - internacionales

ENERO-JULIO 2015/2016



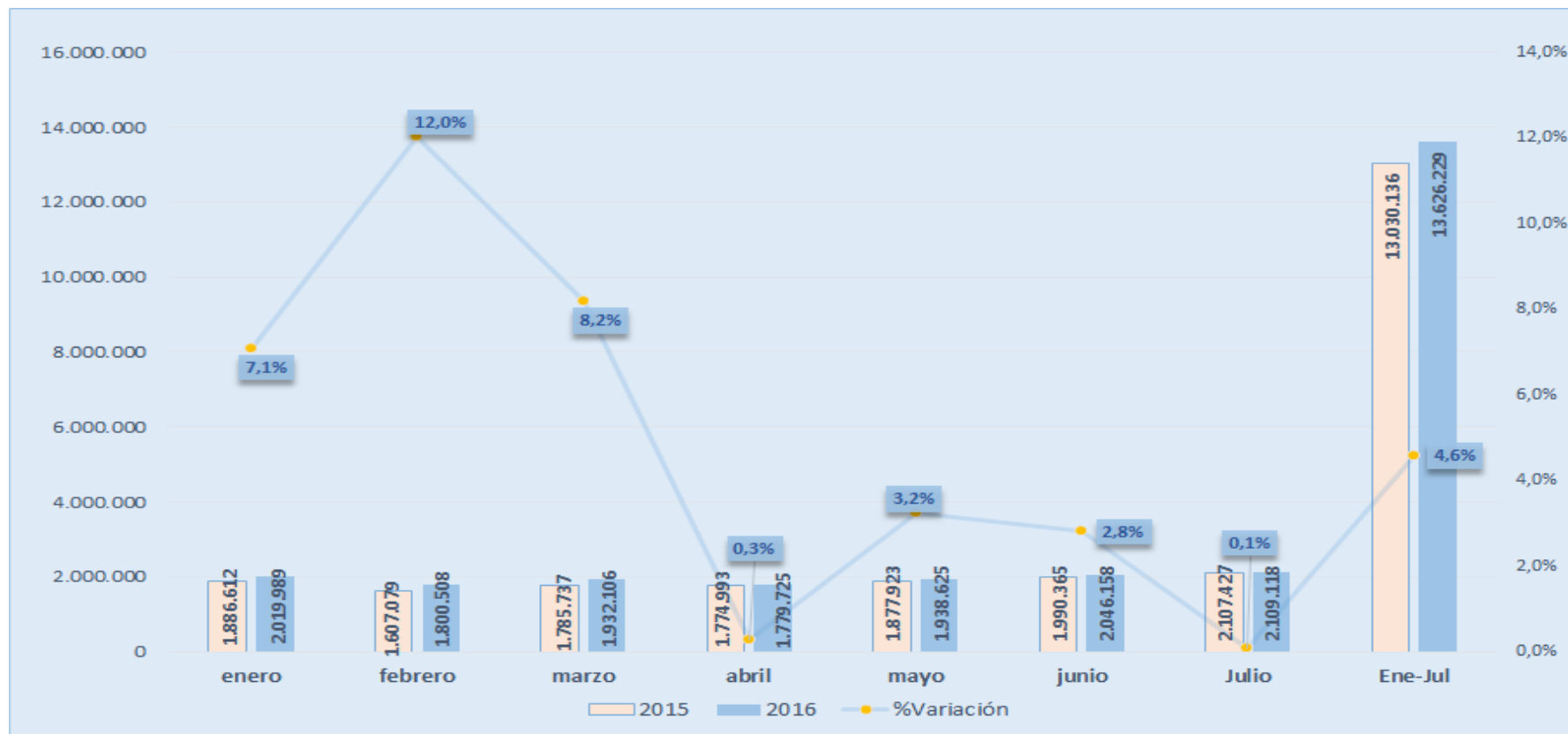
**20,3 millones de pasajeros movilizados.**  
**1 millón más de pasajeros que entre enero y julio de 2015.**

# Pasajeros aéreos (nacionales)



AERONÁUTICA CIVIL  
UNIDAD ADMINISTRATIVA ESPECIAL

ENERO-JULIO 2015/2016



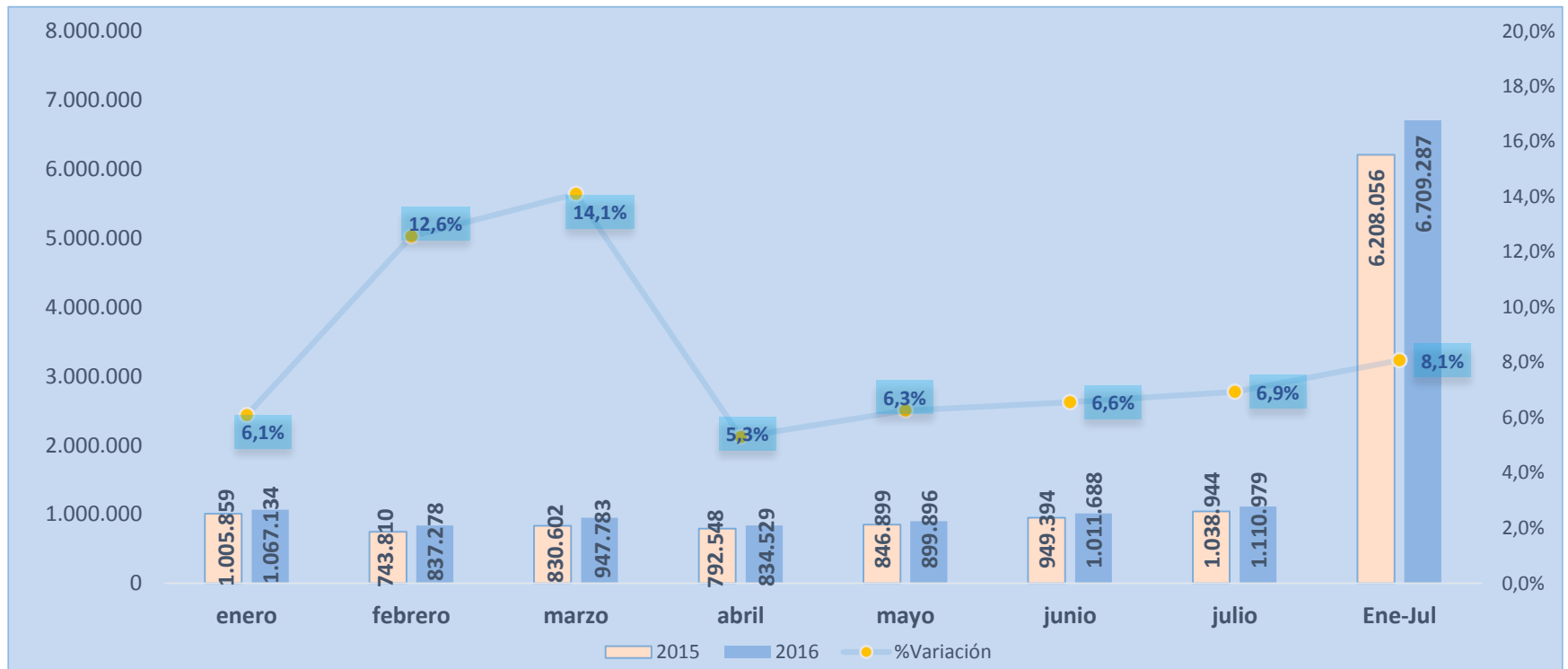
**13,6 millones de pasajeros en vuelos nacionales.  
596.093 más que entre enero y julio de 2015.**



AERONÁUTICA CIVIL  
UNIDAD ADMINISTRATIVA ESPECIAL

## Pasajeros aéreos (internacionales)

ENERO-JULIO 2015/2016



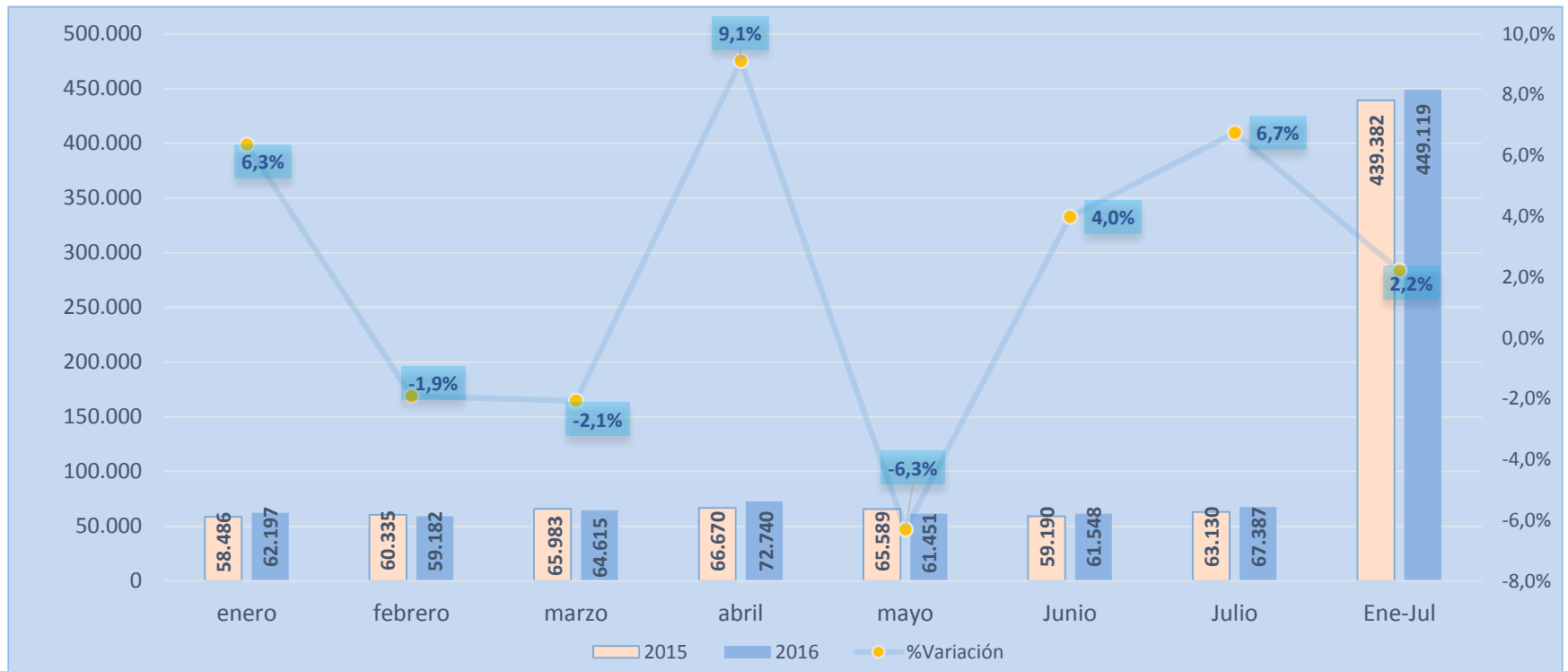
**6,7 millones de pasajeros en vuelos internacionales.  
501.231 más que entre enero y julio de 2015.**



AERONÁUTICA CIVIL  
UNIDAD ADMINISTRATIVA ESPECIAL

## Total transporte de carga (origen-destino)

ENERO-JULIO 2015/2016



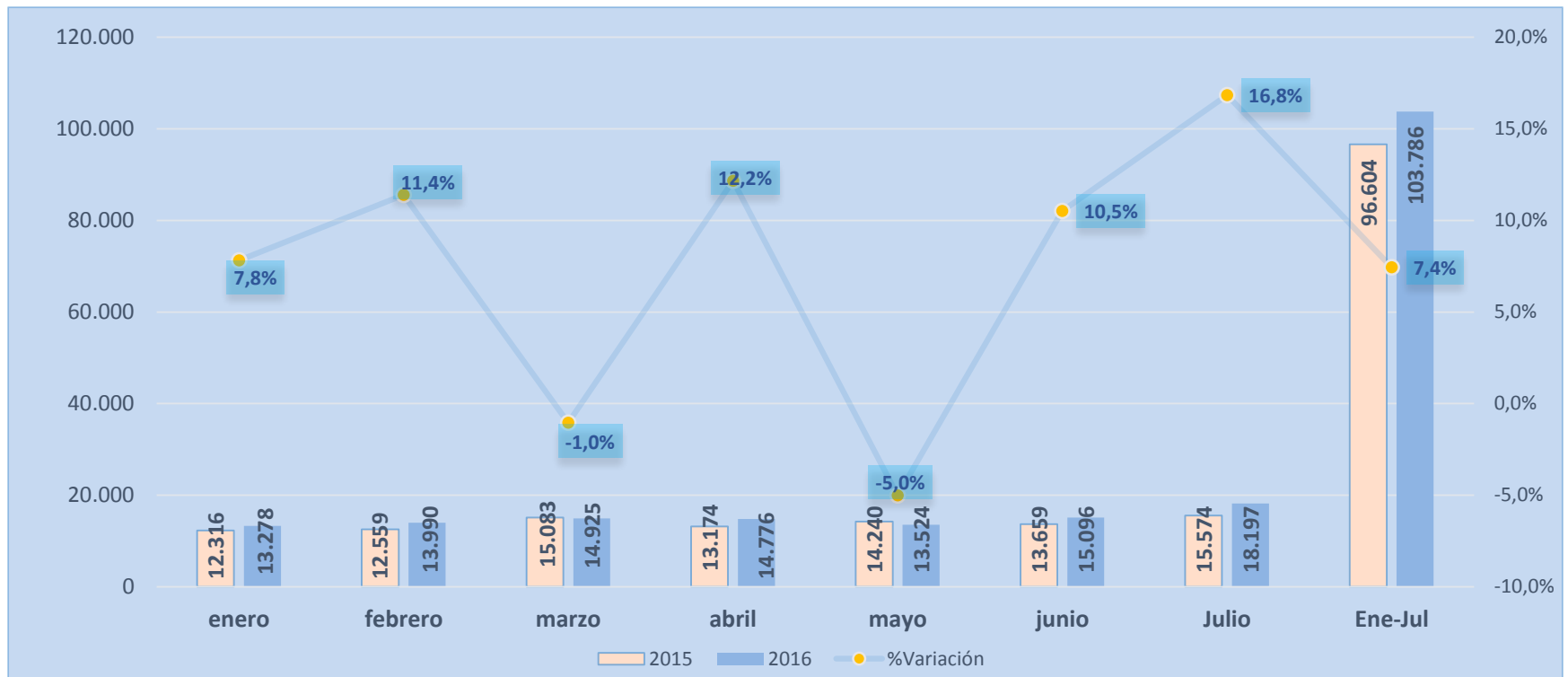
**449.119 toneladas movilizadas.**  
**9.737 más que en 2015.**

# Transporte de carga (nacional)



AERONÁUTICA CIVIL  
UNIDAD ADMINISTRATIVA ESPECIAL

ENERO-JUNIO 2015/2016



**103.786 toneladas movilizadas.**  
**7.185 más que en 2015.**



AERONÁUTICA CIVIL  
UNIDAD ADMINISTRATIVA ESPECIAL

## Transporte de carga (internacional)

ENERO-JULIO 2015/2016



**345.333** toneladas movilizadas,  
**2.555** más que en **2015**.





AERONÁUTICA CIVIL  
UNIDAD ADMINISTRATIVA ESPECIAL

# GRACIAS

