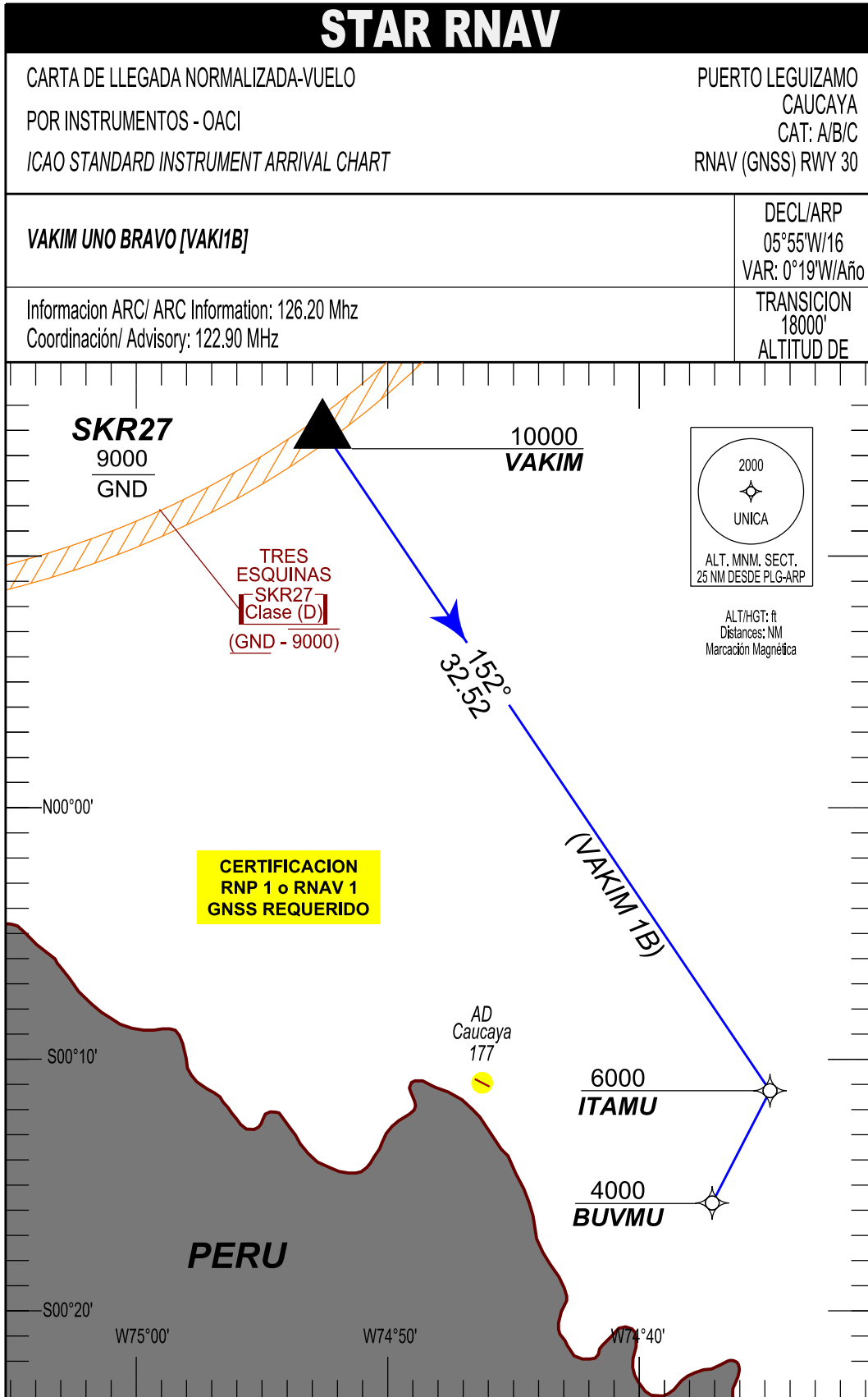


**PUERTO LEGUIZAMO / CAUCAYA
SKLG / SID1 RNAV (GNSS) RWY 30**

PATH TERM	NOMBRE PUNTO DE RECORRIDO	LATITUD (NORTE/SUR) 0° / 0' / 0.00 "	LONGITUD (WHISKEY) 0° / 0' / 0.00"	FB FO	RUMBO (T°) M°	DISTANCIA ENTRE PUNTOS (NM)	DIRECCIÓN DEL VIRAJE	ALTITUD + / AT / -	LIMITE DE VELOCIDAD (KTS)	PDG	PERF DE NAV
VAKIM 1A											
IF	RWY 30	X	X	X	X	X	X	X	X	X	RNP 1 O RNAV 1
CF	LG901 (TP)	00°09'51,71" S	74°48'18,35"	FO	303° (297.08°)	X	X	1200+	X	5,00%	RNP 1 O RNAV 1
DF	VAKIM	00°16'52,00"	74°52'35,00"	FB	X	X	R	10000+	X	5,00%	RNP 1 O RNAV 1



**PUERTO LEGUIZAMO / CAUCAYA
SKLG / STAR1 RNAV (GNSS) RWY 30**

PATH TERM	NOMBRE PUNTO DE RECORRIDO	LATITUD (NORTE/SUR) 0° / 0' / 0.00"	LONGITUD (WHISKEY) 0° / 0' / 0.00"	FB FO	RUMBO (T°) M°	DISTANCIA ENTRE PUNTOS (NM)	DIRECCIÓN DEL VIRAJE	ALTITUD + / AT / -	LIMITE DE VELOCIDAD (KTs)	PDG	PERF DE NAV
VAKIM 1B											
IF	VAKIM	00°16'52,00"	74°52'35,00"	FB	X	X	X	10000+	X	X	RNP 1 O RNAV 1
TF	ITAMU (IAF R)	00°11'14,96" S	74°34'47,94"	FB	152° (145.91°)	32,52	X	6000+	X	X	RNP 1 O RNAV 1
TF	BUVMU (IF)	00°15'42,63" S	74°37'05,73"	FB	213° (207.08°)	5	X	4000+	X	X	RNP 1 O RNAV 1

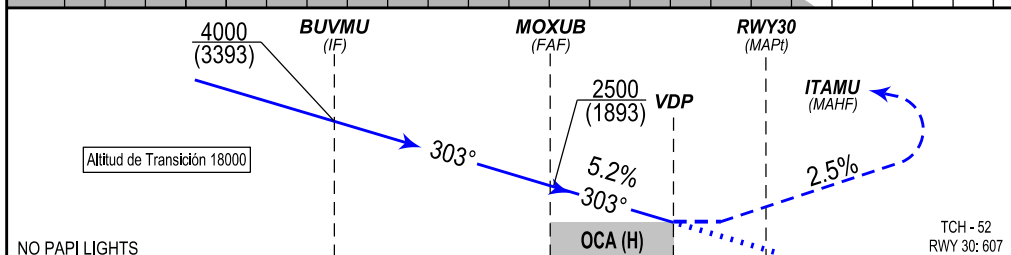
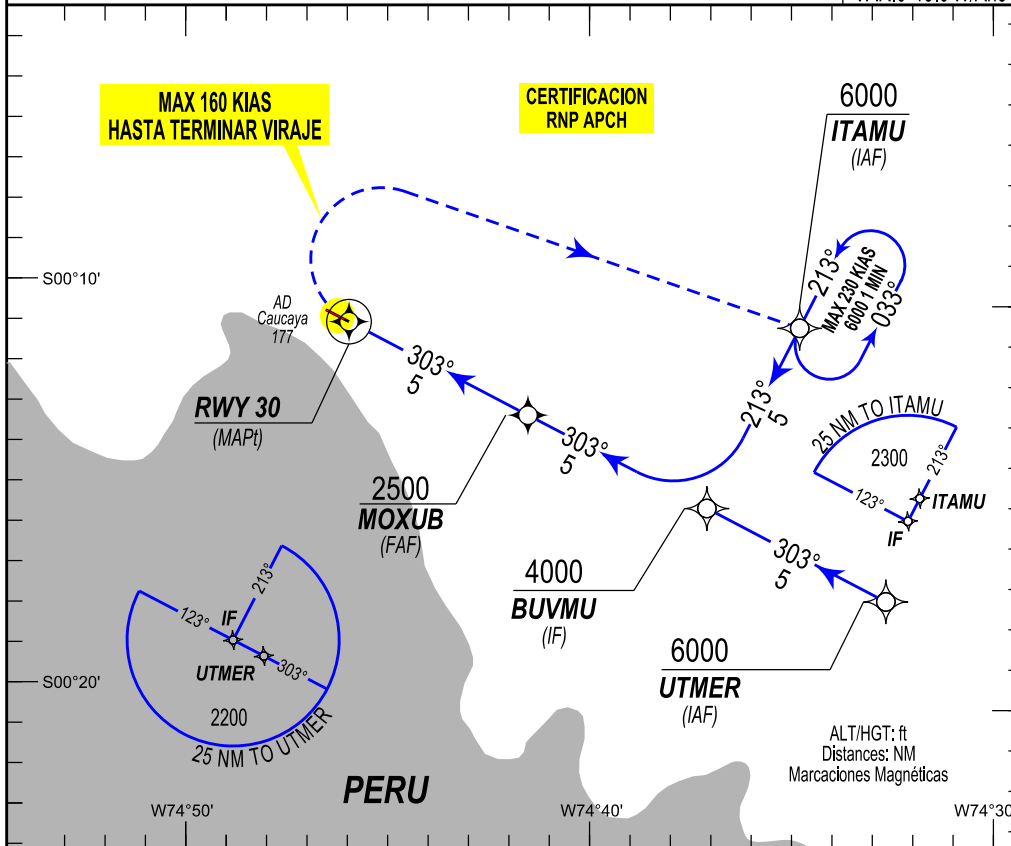
IAC RNAV

APROXIMACION POR INSTRUMENTOS OACI
ICAO INSTRUMENT APPROACH
ALT AD: 607, THR 30: 607

PUERTO LEGUIZAMO
CAUCAYA
CAT: A/B/C
RNAV (GNSS) RWY 30

Información ARC / ARC Information: 126.20 Mhz
Coordinación / Advisory: 122.90 Mhz

DECL/ARP
5°55'W/16
VAR: 0°19.0'W/Año



NO PAPI LIGHTS
REF HGT: ALT THR
APP FRUSTRADA: VIRAJE DERECHA ASCENDENTE CON PDG MIN DE 2.5% (MAX 160 KIAS HASTA TERMINAR EL VIRAJE), HACIA EL CIRCUITO DE ESPERA WP ITAMU Y 6000 PIES
MISSED APPROACH: TURN RIGHT CLIMBING WITH MIN. PDG 2.5% (160 KIAS MAX. UNTIL END OF THE TURN), TO WP ITAMU HOLDING PATTERN AND 6000 FEET

C A T	LNAV DIRECTO <i>Straight in landing</i>		CIRCULAR <i>CIRCLING</i>		MNM AD: Distancias verticales en pies y VIS en metros MNM AD: Vertical distances in ft and VIS in meters. Nota: Ajuste Altimetrico Referido TWR Tres Esquinas										
	OCA (ft)	VISIBILIDAD	MDA (ft)	VISIBILIDAD	FAF A THR 5.0 NM										
A	1330 (723)	3600	1520 (913)	4300	ALTITUD VS DISTANCIA GPS AL THR 30										
B															
C		3800	1770 (1163)	5000	GS	90	110	130	150	180	NM	5	4	3	2.1
					min:seg	3:20	2:44	2:18	2:00	1:40	ft	2500	2185	1870	1330
					ft/min	471	576	680	785	942					

PUERTO LEGUIZAMO / CAUCAYA
SKLG / IAC1 RNAV (GNSS) RWY 30

PATH TERM	NOMBRE PUNTO DE RECORRIDO	LATITUD (SUR) 0°/0'/0.00"	LONGITUD (WHISKEY) 0°/0'/0.00"	FB / FO	RUMBO M° (T°)	DISTANCIA ENTRE PUNTOS (NM)	DIRECCION DEL VIRAJE	ALTITUD +/- AT/-	LIMITE DE VELOCIDAD (Kts)	VPA	PERF DE NAV
BARRA EN T TRAMO LATERAL DERECHO											
IF	ITAMU (IAFR)	00°11'14,96"	74°34'47,94"	FB	X	X	X	6000+	X	X	RNP APCH
TF	BUVMU (IF)	00°15'42,63"	74°37'05,73"	FB	213° (207.08°)	5	X	4000+	X	X	RNP APCH
TF	MOXUB (FAF)	00°13'23,91"	74°41'31,61"	FB	303° (297.50°)	5	X	2500 +	X	X	RNP APCH
TF	RWY 30 (MAPT)	00°11'05,20"	74°45'57,50"	FO	303° (297.50°)	5	X	1010 +	X	-5,24%	RNP APCH
DF	ITAMU (MAHF)	00°11'14,96"	74°34'47,94"	FB	X	X	R	6000+	160	X	RNP APCH
BARRA EN T TRAMO CENTRAL											
IF	UTMER (IAF C)	00°18'01,35"	74°32'39,85"	FB	X	X	X	6000+	X	X	RNP APCH
TF	BUVMU (IF)	00°15'42,63"	74°37'05,73"	FB	303° (297.50°)	5	X	4000+	X	X	RNP APCH
TF	MOXUB (FAF)	00°13'23,91"	74°41'31,61"	FB	303° (297.50°)	5	X	2500 +	X	X	RNP APCH
TF	RWY 30 (MAPT)	00°11'05,20"	74°45'57,50"	FO	303° (297.50°)	5	X	1010 +	X	-5,24%	RNP APCH
DF	ITAMU (MAHF)	00°11'14,96"	74°34'47,94"	FB	X	X	R	6000+	160	X	RNP APCH

PUERTO LEGUIZAMO / CAUCAYA
SKLG / IAC1 RNAV (GNSS) RWY 30

PATH TERM	NOMBRE PUNTO DE RECORRIDO	LATITUD (SUR) 0°/0'/0.00"	LONGITUD (WHISKEY) 0°/0'/0.00"	FB / FO	RUMBO ALEJAMIENTO M° (T°)	RUMBO ACERCAMIENTO M° (T°)	DIRECCION DEL VIRAJE	ALTITUD	LIMITE DE VELOCIDAD (Kts)	OUTBOUND LEG	PERFORM. DE NAV.
HM	ITAMU (IAF/MAHF)	00°11'14,96"	74°34'47,94"	FO	1033° (027.08°T)	213° (207.08°)	L	6000+	230	1MIN /1 MIN 30	RNP APCH