

AIS - COLOMBIA

AFS: SKBOYOYX
Teléfono: (57 1) 2962991
Fax: (57 1) 2962803
E-mail: ais@aerocivil.gov.co

REPUBLICA DE COLOMBIA
AERONAUTICA CIVIL
Unidad Administrativa Especial



**DIRECCIÓN DE SERVICIOS A LA
NAVEGACIÓN AEREA
GRUPO DE INFORMACIÓN AERONÁUTICA**
Centro Nacional de Aeronavegación CNA
Av. El Dorado No. 112-06 Bogotá D.C.

SUP

C02/12

12 JAN 12

AD

**FECHA DE EFECTIVIDAD 0000 UTC, 09 FEBRERO 2012
EFFECTIVENESS DATE 0000 UTC, FEBRUARY 09, 2012**

SUP C02/12

SKUI

Llegadas Normalizadas por Instrumentos **ALBEL UNO ALFA (ALBEL 1A), ARLEM UNO ALFA (ARLEM 1A), ASTOR UNO ALFA (ASTOR 1A), CONDOTO UNO ALFA (CDT 1A), LANDA UNO ALFA (LANDA 1A), LIMIT UNO ALFA (LIMIT 1A) RWY 31** modificada y renombrada **ALBEL DOS ALFA (ALBEL 2A), ARLEM DOS ALFA (ARLEM 2A), ASTOR DOS ALFA (ASTOR 2A), LANDA DOS ALFA (LANDA 2A), LIMIT DOS ALFA (LIMIT 2A) RWY 31**.

Descripción:

- Cancelada transición **CONDOTO UNO ALFA (CDT 1A)**

Llegadas Normalizadas por Instrumentos **CONDOTO UNO CHARLIE (CDT 1C), ARLEM UNO CHARLIER (ARLEM 1C), LANDA UNO CHARLIE (LANDA 1C) RWY 31**, instaladas.

Ver cartas anexas

AMDT AIP COLOMBIA GEN 3.2.

ADDN AIP COLOMBIA GEN 3.2, AD 2 - SKUI - STAR 1, AD 2 - SKUI - STAR 2.

CARTA DE LLEGADA NORMALIZADA-VUELO

STAR

QUIBDO

POR INSTRUMENTOS - OACI

CAT : A/B/C

EL CARAÑO

ICAO STANDARD INSTRUMENT ARRIVAL

RWY 31

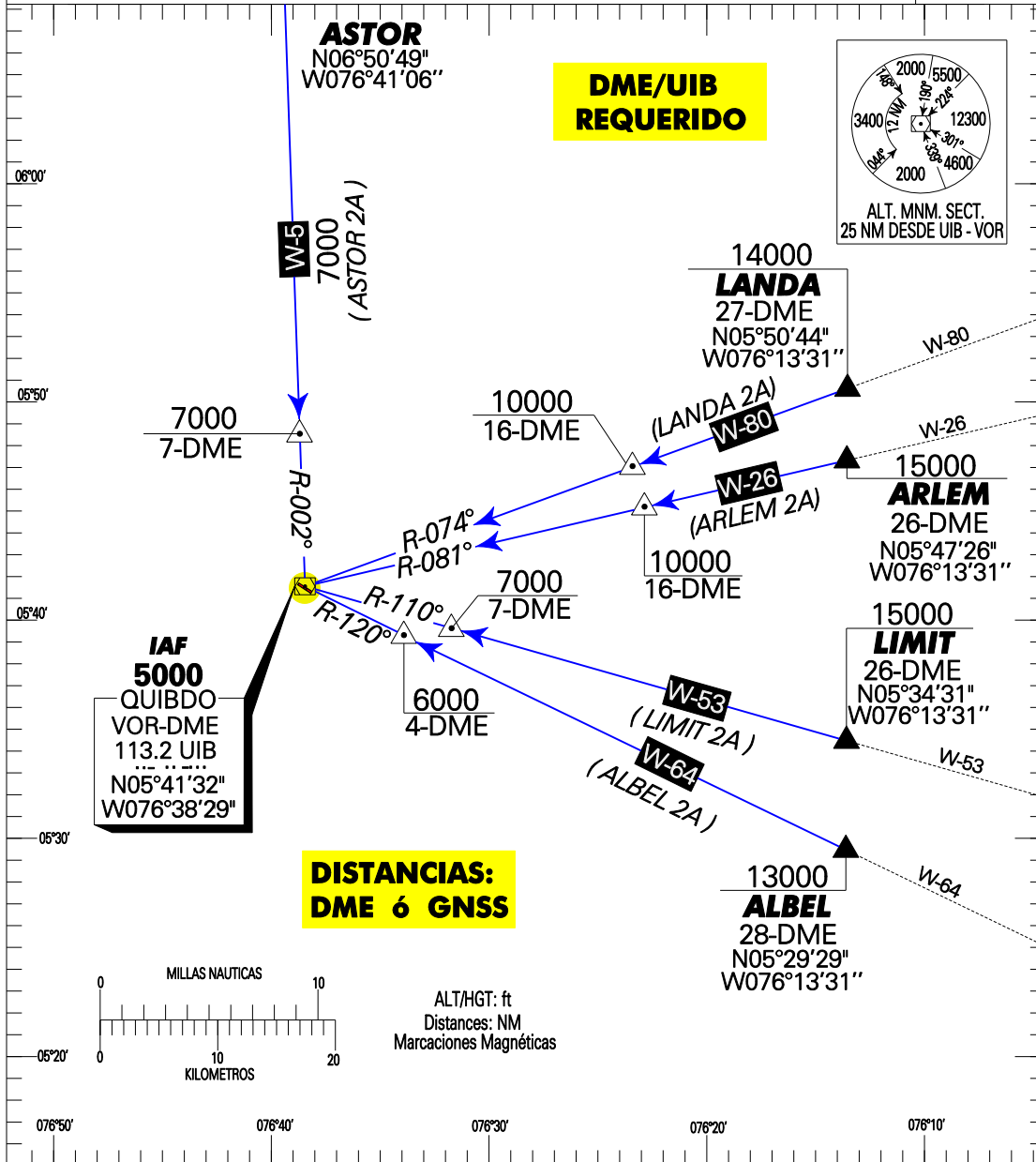
ALBEL DOS ALFA (ALBEL 2A), ARLEM DOS ALFA (ARLEM 2A), ASTOR DOS ALFA (ASTOR 2A),
LANDA DOS ALFA (LANDA 2A), LIMIT DOS ALFA (LIMIT 2A).

DECL/UIB
4°23'W/08
VAR: 0°7'W/Año

APP: MEDELLIN Aproximación / Approach : 121.1 MHz

ALTITUD DE
TRANSICION
18000'

TWR: EL CARAÑO Torre / Tower : 118.4 MHz



CARTA DE LLEGADA NORMALIZADA-VUELO
POR INSTRUMENTOS - OACI
ICAO STANDARD INSTRUMENT ARRIVAL

STAR
CAT : A/B/C

QUIBDO
EL CARAÑO
RWY 31

ARLEM UNO CHARLIE (ARLEM 1C), CONDOTO UNO CHARLIE (CDT 1C), LANDA UNO CHARLIE (LANDA 1C).	DECL/UIB 4°23'W/08 VAR: 0°7'W/Año
APP: MEDELLIN Aproximación / Approach : 121.1 MHz TWR: EL CARAÑO Torre / Tower : 118.4 MHz	ALTITUD DE TRANSICION 18000'

