

**AIS - COLOMBIA** 

AFS: SKBOYOYX  
Teléfono: (57 1) 2962991  
Fax: (57 1) 2962803  
E-mail: ais@aerocivil.gov.co

REPUBLICA DE COLOMBIA

 **AERONÁUTICA CIVIL** 

Unidad Administrativa Especial



**DIRECCIÓN DE SERVICIOS A LA  
 NAVEGACIÓN AEREA  
 GRUPO DE INFORMACIÓN AERONÁUTICA**   
Centro Nacional de Aeronavegación CNA  
Av. El Dorado No. 112-06 Bogotá D.C.

 **SUP**  **C69/11**  **29 DEC 11** 

---

 **AD** 

---

**FECHA DE EFECTIVIDAD 0000 UTC, 12 ENERO 2012  
 EFFECTIVE DATE 0000 UTC, JANUARY 12 2012**

---

 **SUP C69/11**  **SKNV** 

Procedimiento de Aproximación por Instrumentos  **VOR RWY 02** , modificado.

 **Descripción:** 

- VOR-DME/NVA cambia coordenadas a 03 03 43 N 075 15 21 W
- REP PANER cambia coordenadas a 02 51 22 N 075 19 25 W
- Se realinea ruta a la nueva ubicación del VOR-DME/FLA
- Se actualizan los rumbos por Declinación Magnética
- Se actualiza el formato

Procedimiento de Aproximación por Instrumentos VOR-Y RWY 02 modificado y renombrado  **VOR-Z RWY 02** .

 **Descripción:** 

- VOR-DME/NVA cambia coordenadas a 03 03 43 N 075 15 21 W
- Se realinea ruta a la nueva ubicación del VOR-DME/FLA
- Se actualizan los rumbos por Declinación Magnética
- Se actualiza el formato

Procedimiento de Aproximación por Instrumentos VOR-Z RWY 02 modificado y renombrado **VOR-Y RWY 02**.

**Descripción:**

- VOR-DME/NVA cambia coordenadas a 03 03 43 N 075 15 21 W
- Se realinea ruta a la nueva ubicación del VOR-DME/FLA
- Se actualizan los rumbos por Declinación Magnética
- Se actualiza el formato

**Ver cartas anexas**

AMDT AIP COLOMBIA GEN 3.2, ENR 3.1, ENR 4.1, ENR 4.3, AD 2 - SKNV 3 ITEM 19, AD 2 - SKNV - IAC 1, AD 2 - SKNV - IAC 2, AD 2 - SKNV - IAC 3.

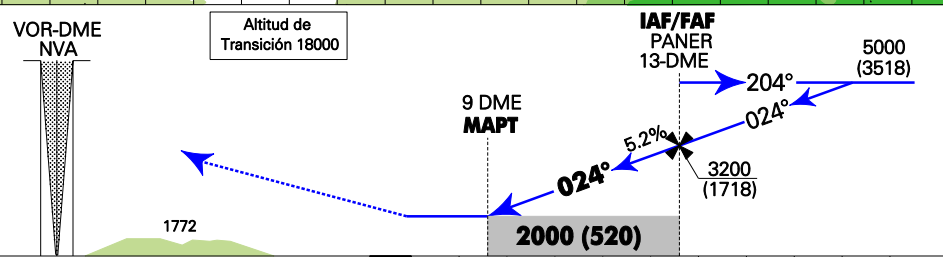
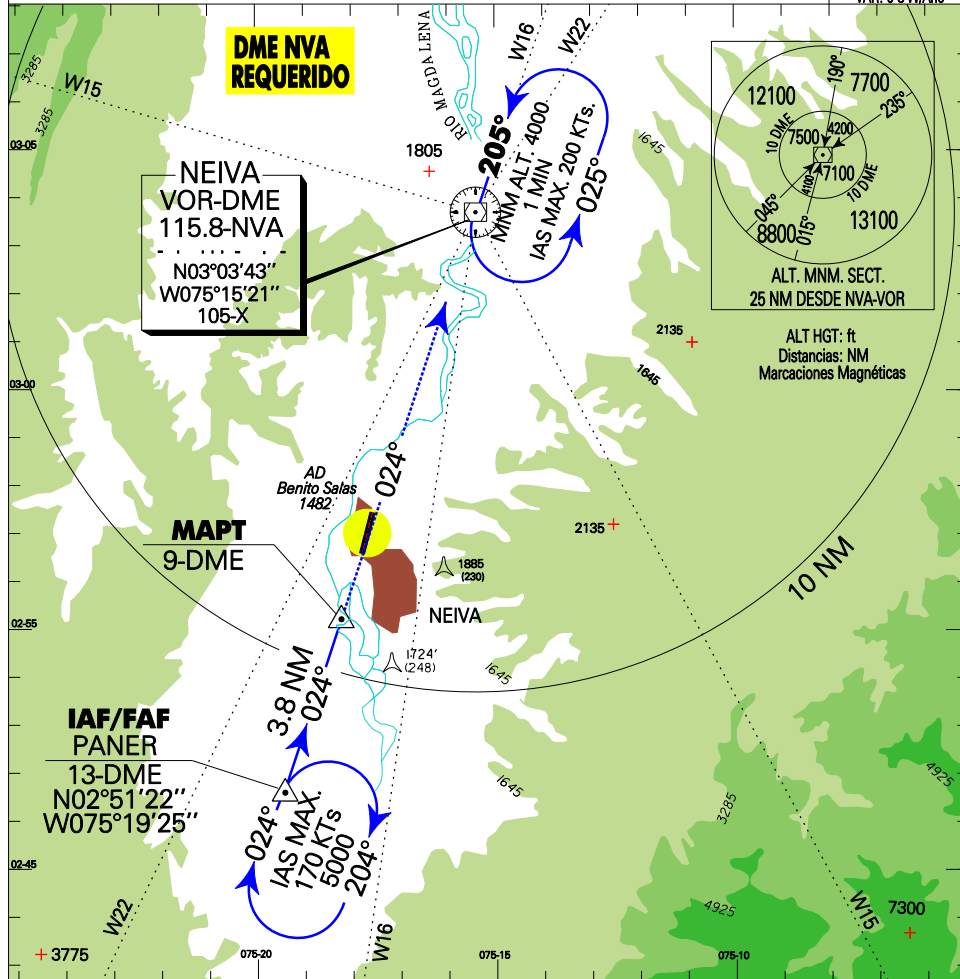
APROXIMACIÓN POR INSTRUMENTOS OACI  
ICAO INSTRUMENT APPROACH  
CAT: A/B/C  
ALT. AD: 1482, THR:1482

**IAC**

NEIVA  
BENITO SALAS  
VOR  
RWY 02

APP: NEIVA Approach / Aproximación 127.1 MHz  
TWR: BENITO SALAS Tower / Torre 118.25 MHz

DECL / NVA  
5°20'W/11  
VAR: 0°3'W/Año



REF HGT: ALT THR

APP FRUSTRADA : A 9 DME MANTENGA RUMBO DE PISTA EN ASCENSO HACIA CIRCUITO VOR/NVA PARA 4000.

MISSED APPROACH: MAINTAIN RUNWAY HEADING CLIMBING TO 4000 TO NVA/VOR HOLDING.

C	DIRECTO		CIRCULAR		MNM AD: Distancias verticales en pies y VIS en metros. Vertical Distances in ft and VIS in meters.				ALTITUD VS DISTANCIA DME /NVA					
	FULL	ALS OUT	OCA (ft)	VISIBILIDAD	GS(nudos)	min:seg	pies/min	NM	ft	NM	ft	NM	ft	
A	N.A.	2800	2230 (750)	2500	80	3:00	421	100	2:24	527	120	1:43	160	1:30
B														
C		3600	2880 (1400)	4600										



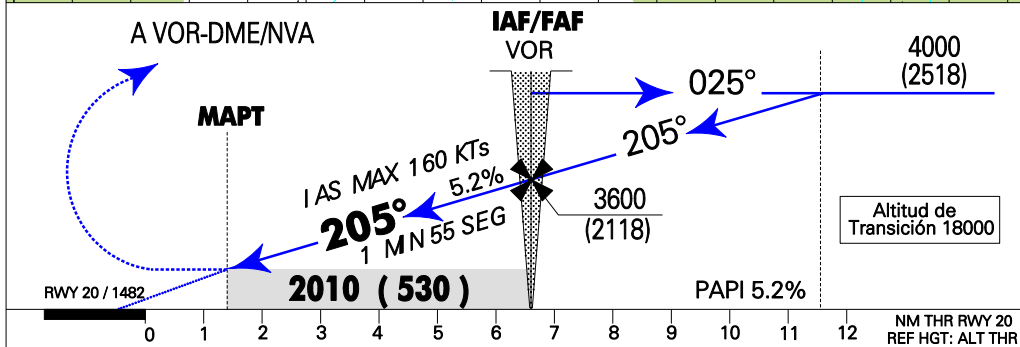
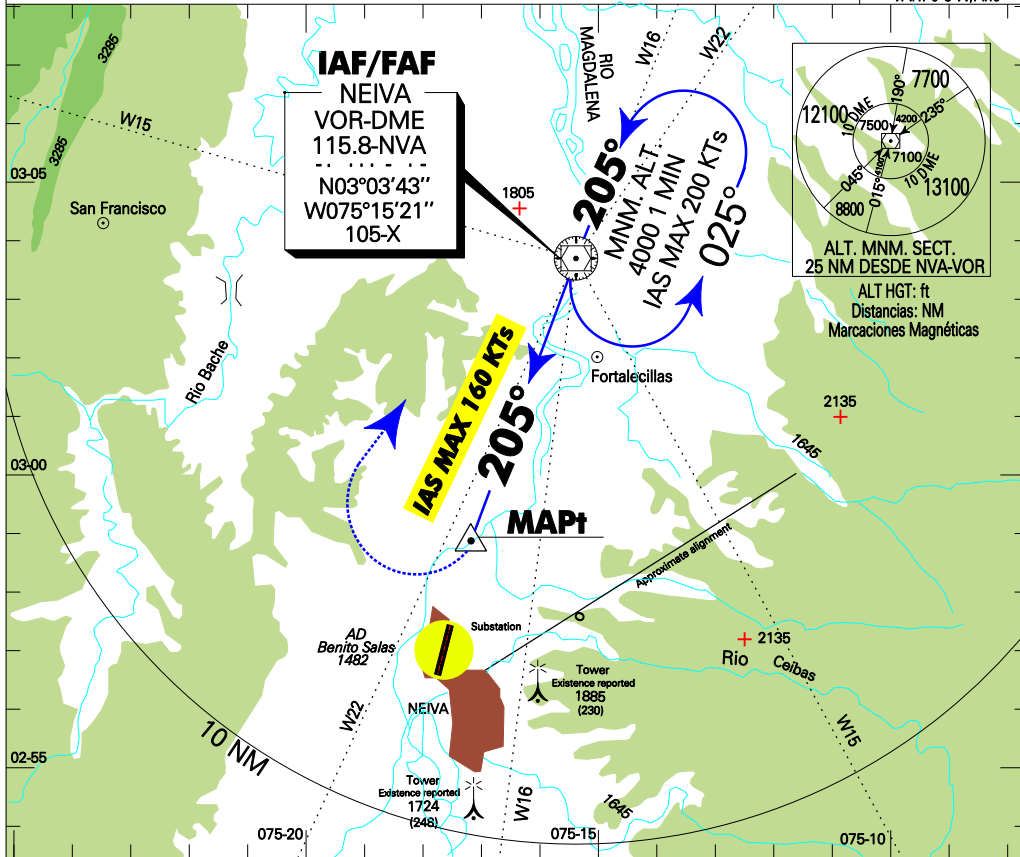
APROXIMACIÓN POR INSTRUMENTOS OACI  
ICAO INSTRUMENT APPROACH  
CAT: A/B/C  
ALT. AD.: 1482, THR: 1482



NEIVA  
BENITO SALAS  
VOR-Y  
RWY 20

APP: NEIVA Approach / Aproximación 127.1 MHz  
TWR: BENITO SALAS Torre / Tower 118.25 MHz

DECL / NVA  
5°20'W/11  
VAR: 0°8'W/Año



APP FRUSTRADA : EN EL MAPt A 2010 FT VIARJE DERECHA ASCENDENTE PDG 4.1% MINIMO HACIA EL CIRCUITO DE ESPERA NVA/VOR A 4000.

MISSED APPROACH: ON MAPt AT 2010 FT TURN RIGHT CLIMBING TO 4000 ft AND HOLD. PDG 4.1% MINIMUM.

C	DIRECTO		CIRCULAR		MNM AD: Distancias verticales en pies y VIS en metros. Vertical Distances in ft and VIS in meters.					
	OCA (H) : 2010 (530)		OCA (H)	VISIBILIDAD	FAF A MAPt					
A	N.A.	2800	2230 (750)	2800	GS(nudos)	80	100	120	140	160
B					min:seg	3:54	3:07	2:36	2:14	1:57
C		3600	2880 (1400)	4600	pies/min	421	527	632	737	843

