

AIS - COLOMBIA

AFS: SKBOYOYX
Teléfono: (57 1) 2962991
Fax: (57 1) 2962803
E-mail: ais@aerocivil.gov.co

REPUBLICA DE COLOMBIA

AERONÁUTICA CIVIL

Unidad Administrativa Especial



**DIRECCIÓN DE SERVICIOS A LA
NAVEGACIÓN AEREA**
GRUPO DE INFORMACIÓN AERONÁUTICA
Centro Nacional de Aeronavegación CNA
Av. El Dorado No. 112-06 Bogotá D.C.

SUP

**A45/11
C63/11**

28 DEC 11

AD

FECHA DE EFECTIVIDAD 0000 UTC, 12 ENERO 2012
EFFECTIVE DATE 0000 UTC, JANUARY 12 2012

SUP C63/11

SKBO

Salida normalizada por instrumentos BOGUS UNO ALFA (BOGUS 1A), QUEZA UNO ALFA (QUEZA 1A) RWY 13L/13R modificada y renombrada **BOGUS DOS ALFA (BOGUS 2A), QUEZA UNO ALFA (QUEZA 1A) RWY 13L/13R.**

Salida normalizada por instrumentos BOGUS UNO BRAVO (BOGUS 1B), KAMIS DOS BRAVO (KAMIS 2B), QUEZA UNO BRAVO (QUEZA 1B), ZIPAQUIRA DOS JULIET (ZIP 2J) RWY 31L/31R modificada y renombrada **BOGUS DOS BRAVO (BOGUS 2B), KAMIS DOS BRAVO (KAMIS 2B), QUEZA UNO BRAVO (QUEZA 1B), ZIPAQUIRA DOS JULIET (ZIP 2J) RWY 31L/31R.**

Descripción:

- REP ISABE cambia coordenadas a 03 52 08 N 074 44 29 W

Ver cartas anexas

AMDT AIP COLOMBIA GEN 3.2, ENR 3.1, ENR 4.3, AD 2 - SKBO - SID 1, AD 2 - SKBO - SID 4.

SUP A45/11

SKBO

Standard Instrument Departure BOGUS UNO ALFA (BOGUS 1A), QUEZA UNO ALFA (QUEZA 1A) RWY 13L/13R modified and renamed **BOGUS DOS ALFA (BOGUS 2A), QUEZA UNO ALFA (QUEZA 1A) RWY 13L/13R.**

Standard Instrument Departure BOGUS UNO BRAVO (BOGUS 1B), KAMIS DOS BRAVO (KAMIS 2B), QUEZA UNO BRAVO (QUEZA 1B), ZIPAQUIRA DOS JULIET (ZIP 2J) RWY 31L/31R modified and renamed **BOGUS DOS BRAVO (BOGUS 2B), KAMIS DOS BRAVO (KAMIS 2B), QUEZA UNO BRAVO (QUEZA 1B), ZIPAQUIRA DOS JULIET (ZIP 2J) RWY 31L/31R.**

Description:

- ISABE REP changed coordinates to 03 52 08 N 074 44 29 W

See attached charts

AMDT AIP COLOMBIA GEN 3.2, ENR 3.1, ENR 4.3, AD 2 - SKBO - SID 1, AD 2 - SKBO - SID 4.

CARTA DE SALIDA NORMALIZADA-VUELO

SID

BOGOTA

POR INSTRUMENTOS - OACI

CAT : A/B/C/D

ELDORADO

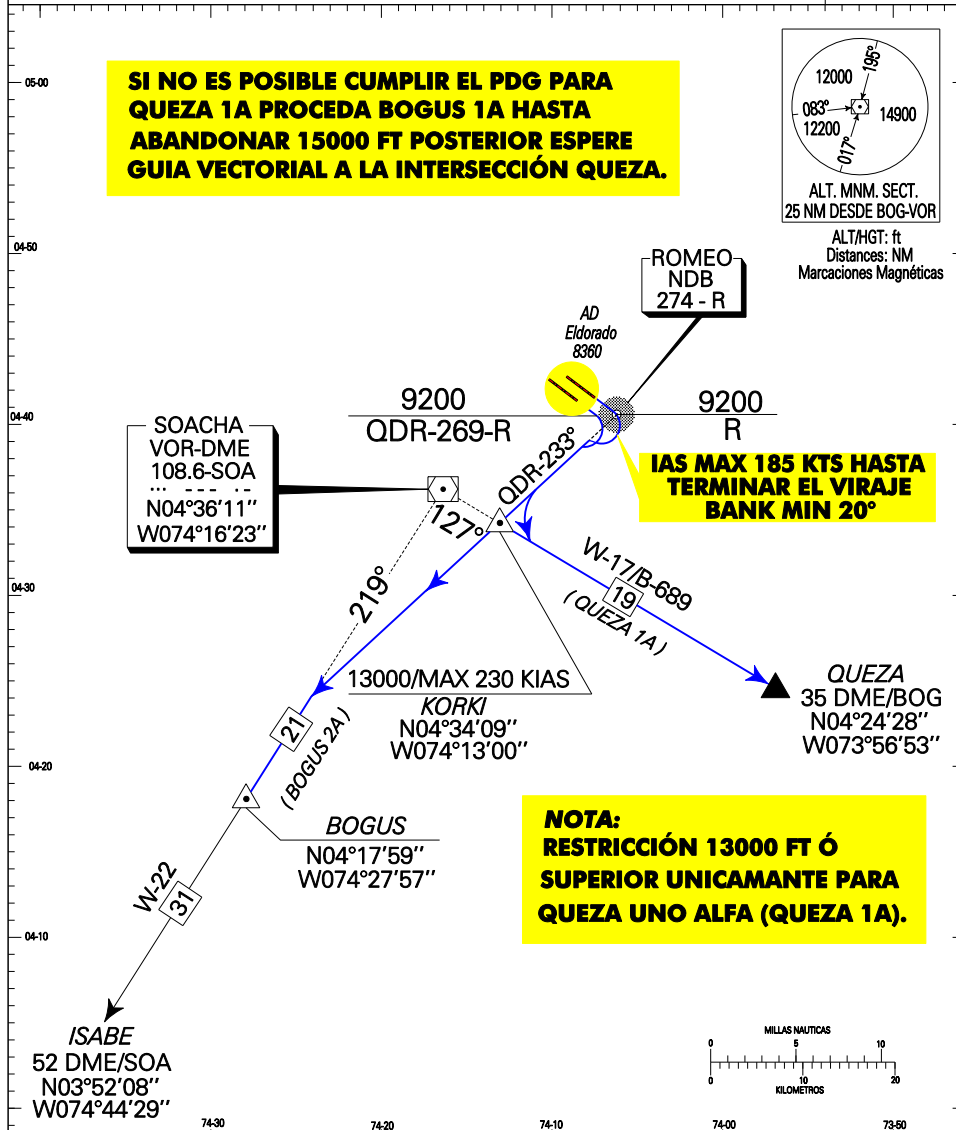
ICAO STANDARD INSTRUMENT DEPARTURE

RWY 13 L / 13 R

BOGUS DOS ALFA (BOGUS 2A), QUEZA UNO ALFA (QUEZA 1A)

DECL / BOG
6°4'W/10
VAR 0°8'W/Año
ALTITUD DE
TRANSICION
18000'

APP: Term Norte 121.3 MHz Alterna 120.3 MHz, Sector Sur-Salidas 119.95 MHz Alterna 119.65 MHz, Sector Sur-Llegadas 119.65 MHz Alterna 119.95 MHz, Sector Central 119.5 MHz Alterna 119.05 MHz. ATIS: 113.9 MHz.
TWR: ELDORADO Norte 118.1 MHz Alterna 118.35 MHz, Sur 118.25 MHz Alterna 118.35 MHz.



	Gr. (%)	Kts	90	120	150	180	210	230
PDG	6.7	pies/min	611	814	1018	1221	1425	1561
ATS	8.2		747	996	1246	1495	1744	1910

CARTA DE SALIDA NORMALIZADA-VUELO

SID

BOGOTA

POR INSTRUMENTOS - OACI

CAT : A/B/C/D

ELDORADO

ICAO STANDARD INSTRUMENT DEPARTURE

RWY 13L / 13R

*BOGUS DOS ALFA (BOGUS 2A)
QUEZA UNO ALFA (QUEZA 1A)*

DESPEGANDO PISTA 13 L :

MANTENGA GRADIENTE MINIMO DEL 8.2%
HASTA CRUZAR 9200 FT O ROMEO.
LUEGO VIRE DERECHA Y MANTENGA MINIMO
6.7% HASTA KORKI.

DESPEGANDO PISTA 13 R :

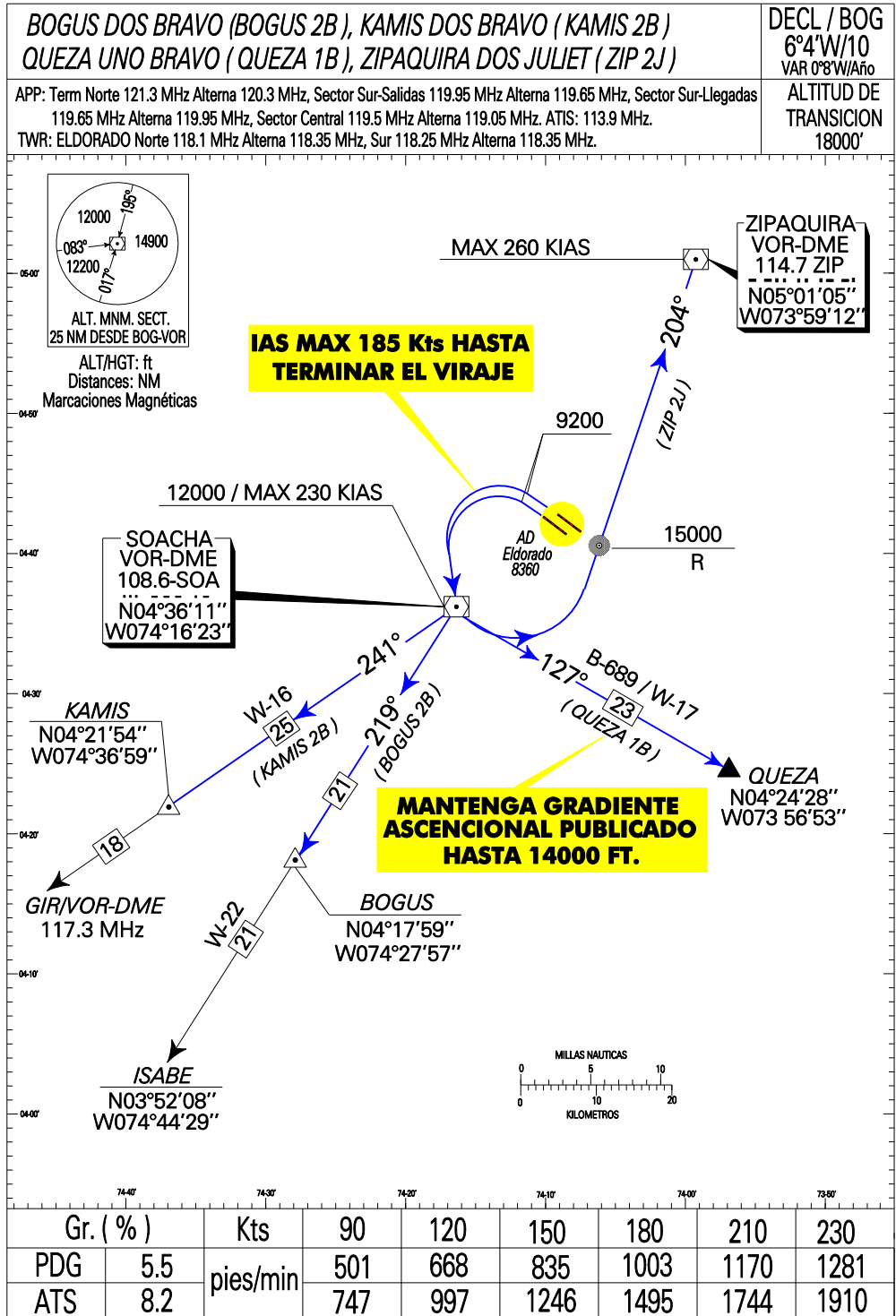
MANTENGA GRADIENTE MINIMO DEL 8.2%
HASTA CRUZAR 9200 FT o QDR 269° ROMEO.
LUEGO VIRE DERECHA Y MANTENGA MINIMO
6.7% HASTA KORKI.

CARTA DE SALIDA NORMALIZADA-VUELO
POR INSTRUMENTOS - OACI
ICAO STANDARD INSTRUMENT DEPARTURE

SID

CAT : A/B/C/D

BOGOTA
ELDORADO
RWY 31 L / 31 R



CARTA DE SALIDA NORMALIZADA-VUELO
POR INSTRUMENTOS - OACI

SID
CAT: A/B/C/D

BOGOTA
ELDORADO
RWY 31 L / 31 R

ICAO STANDARD INSTRUMENT DEPARTURE

*BOGUS DOS BRAVO (BOGUS 2B), KAMIS DOS BRAVO (KAMIS 2B)
QUEZA UNO BRAVO (QUEZA 1B), ZIPAQUIRA DOS JULIET (ZIP 2J)*

DESPEGANDO PISTA 31R:

GRADIENTE MINIMO DE ASCENSO 8.2 %
HASTA CRUZAR 9200 FT.
LUEGO VIRE IZQUIERDA Y MANTENGA MINIMO
5.5 % HASTA VOR-DME/SOA.

DESPEGANDO PISTA 31L:

GRADIENTE MINIMO DE ASCENSO 8.2 %
HASTA CRUZAR 9200 FT.
LUEGO VIRE IZQUIERDA Y MANTENGA MINIMO
5.5 % VOR-DME/SOA.