

TEL: +57 60 (1) 4251000  
Ext: 2723/2724/2725  
AFS: SKBOYOYX  
email: ais@aerocivil.gov.co

REPÚBLICA DE COLOMBIA  
DIRECCIÓN DE OPERACIONES  
DE NAVEGACIÓN AÉREA  
GESTIÓN DE INFORMACIÓN  
AERONÁUTICA

Centro de Gestión Aeronáutica  
de Colombia—CGAC



AERONÁUTICA CIVIL  
UNIDAD ADMINISTRATIVA ESPECIAL

WEF 22 FEB 2024

<https://www.aerocivil.gov.co/servicios-a-la-navegacion/servicio-de-informacion-aeronautica-ais>

**AIP SUP 04/2024**

## SKSG - LOS POZOS

### 1 Coordenadas WPT procedimientos PBN

- Se adicionan WPT SG903, SG904, YACAR e ILSEV.

### 1 WPT coordinates PBN procedures

- WPT SG903, SG904, YACAR and ILSEV are added.

### 2 Salida normalizada por instrumentos SID DOPLO 1F, ILSEV 1A, YACAR 1D, pista 36

- Se corrige en carta y codificación error de transcripción YAKAR por YACAR.
- Se actualiza en carta y codificación denominación del procedimiento vía YACAR a YACAR 1D.

### 2 Standard instrument departure SID DOPLO 1F, ILSEV 1A, YACAR 1D, runway 36

- Correction in chart and coding of transcription error YAKAR by YACAR.
- The name of the procedure via YACAR is updated in the chart and coding to YACAR 1D.

### 3 Llegada normalizada por instrumentos STAR KOVBU 1A, pista 36

- Carta nueva.

### 3 Standard instrument arrival STAR KOVBU 1A, runway 36

- New chart

### 4 Procedimiento de vuelo visual RNP-RVFP, pista 36

- Se corrige distancia en carta y codificación entre SG403 - SG404 a 12.1 NM.

### 4 Visual flight procedure RNP-RVFP, runway 36

- Corrected distance on chart and coding between SG403 - SG404 to 12.1 NM.

REF. AIP SKSG AD 2 WPT, SID, STAR, IAC

RPLC SUP 23/2023

LOS POZOS / SAN GIL

SKSG

COORDENADAS WPT PROCEDIMIENTOS PBN

<b>WPT</b>	<b>Latitude/Longitude (WGS84)</b> <b>(Minimum resolution - DD MM SS.SS )</b>	
<b>RWY36</b>	N06 35 05.81	W073 07 42.00
<b>RWY18</b>	N06 35 46.81	W073 07 47.00
<b>DOPLO</b>	N05 50 30.00	W073 27 57.00
<b>ILSEV</b>	N06 00 57.00	W073 59 42.00
<b>KOVBU</b>	N05 58 03.00	W073 36 43.00
<b>SG401</b>	N06 30 06.50	W073 07 06.23
<b>SG402</b>	N06 37 10.76	W073 07 56.94
<b>SG403</b>	N06 36 27.78	W073 13 56.12
<b>SG404</b>	N06 24 24.22	W073 12 29.51
<b>SG405</b>	N06 25 07.18	W073 06 30.46
<b>SG406</b>	N06 28 11.37	W073 06 52.47
<b>SG407</b>	N06 19 08.01	W073 05 47.56
<b>SG801</b>	N06 04 59.00	W073 26 33.84
<b>SG901</b>	N06 33 11.37	W073 14 53.06
<b>SG902</b>	N06 18 08.65	W073 25 19.42
<b>SG903</b>	N06 14 07.19	W073 33 22.76
<b>SG904</b>	N06 21 09.73	W073 29 23.12
<b>YACAR</b>	N06 28 52.70	W073 39 46.53

# SID

CARTA DE SALIDA NORMALIZADA  
 VUELO POR INSTRUMENTOS - OACI  
 ICAO STANDARD INSTRUMENT DEPARTURE CHART

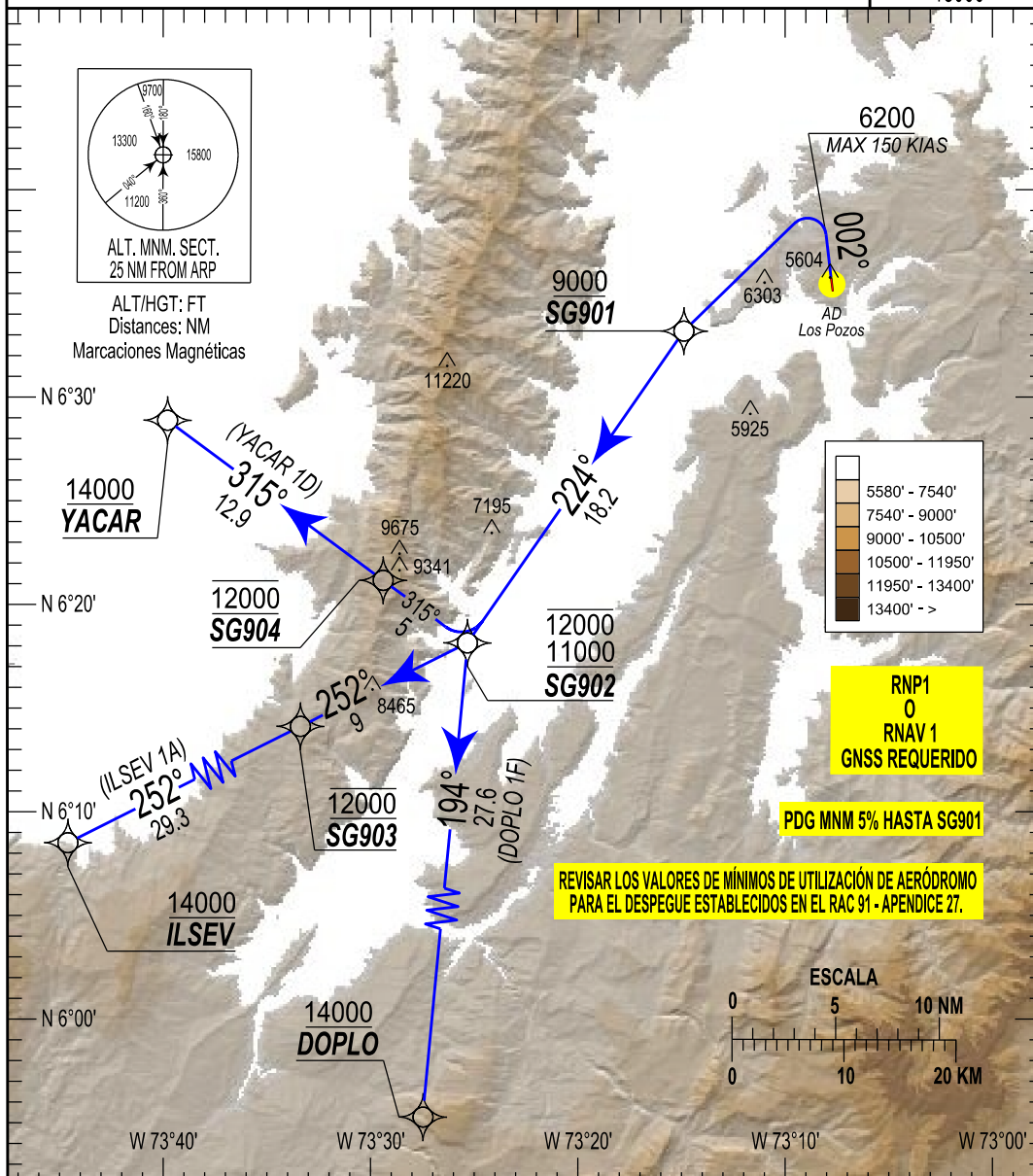
SAN GIL  
 LOS POZOS  
 CAT: A/B  
 RWY 36

**DOPLO UNO FOXTROT [DOPL1F], ILSEV UNO ALFA [ILSE1A],  
 YACAR UNO DELTA [YACA1D].**

VAR/ARP  
 9° W/23

BUCARAMANGA APP: Aproximación / Approach 119.00 MHz.  
 TWR: Autoanuncio / Self-announce 122.9 MHz.

ALTITUD DE  
 TRANSICION  
 18000'



Gr. (%)	KT	80	100	120	140	160	180	
PDG	5 %	FT/MIN	405	506	608	709	810	911

**SAN GIL / LOS POZOS  
SKSG / SID RWY 36**

PATH TERM	NOMBRE PUNTO DE RECORRIDO	FB/FO	RUMBO HEADING M°(T°)	DISTANCIA ENTRE PUNTOS (NM)	DIRECCIÓN DEL VIRAJE	ALTITUD +/-	LÍMITE DE VELOCIDAD (KT)	PDG %
<b>YACAR 1D</b>								
VA	X	X	002° (353.18°)	X	X	6200 +	150 -	5%
DF	SG901	FB	X	X	L	9000 +	X	5%
TF	SG902	FB	224° (214.77°)	18.23	X	11000/12000 B	X	X
TF	SG904	FB	315° (306.60°)	5.04	X	12000 AT	X	X
TF	YACAR	FB	315° (306.60°)	12.89	X	14000 +	X	X
<b>ILSEV 1A</b>								
VA	X	X	002° (353.18°)	X	X	6200 +	150 -	5%
DF	SG901	FB	X	X	L	9000 +	X	5%
TF	SG902	FB	224° (214.77°)	18.23	X	11000/12000 B	X	X
TF	SG903	FB	252° (243.48°)	8.97	X	12000 AT	X	X
TF	ILSEV	FB	252° (243.46°)	29.31	X	14000 +	X	X
<b>DOPLO 1F</b>								
VA	X	X	002° (353.18°)	X	X	6200 +	150 -	5%
DF	SG901	FB	X	X	L	9000 +	X	5%
TF	SG902	FB	224° (214.77°)	18.23	X	11000/12000 B	X	X
TF	DOPLO	FB	194° (185.44°)	27,64	X	14000 +	X	X

**NOTA: \* PARA COORDENADAS DE WPT, VER CUADRO COORDENADAS PROCEDIMIENTOS PBN SKSG.**

# STAR

CARTA DE LLEGADA NORMALIZADA  
VUELO POR INSTRUMENTOS - OACI  
ICAO STANDARD INSTRUMENT ARRIVAL CHART

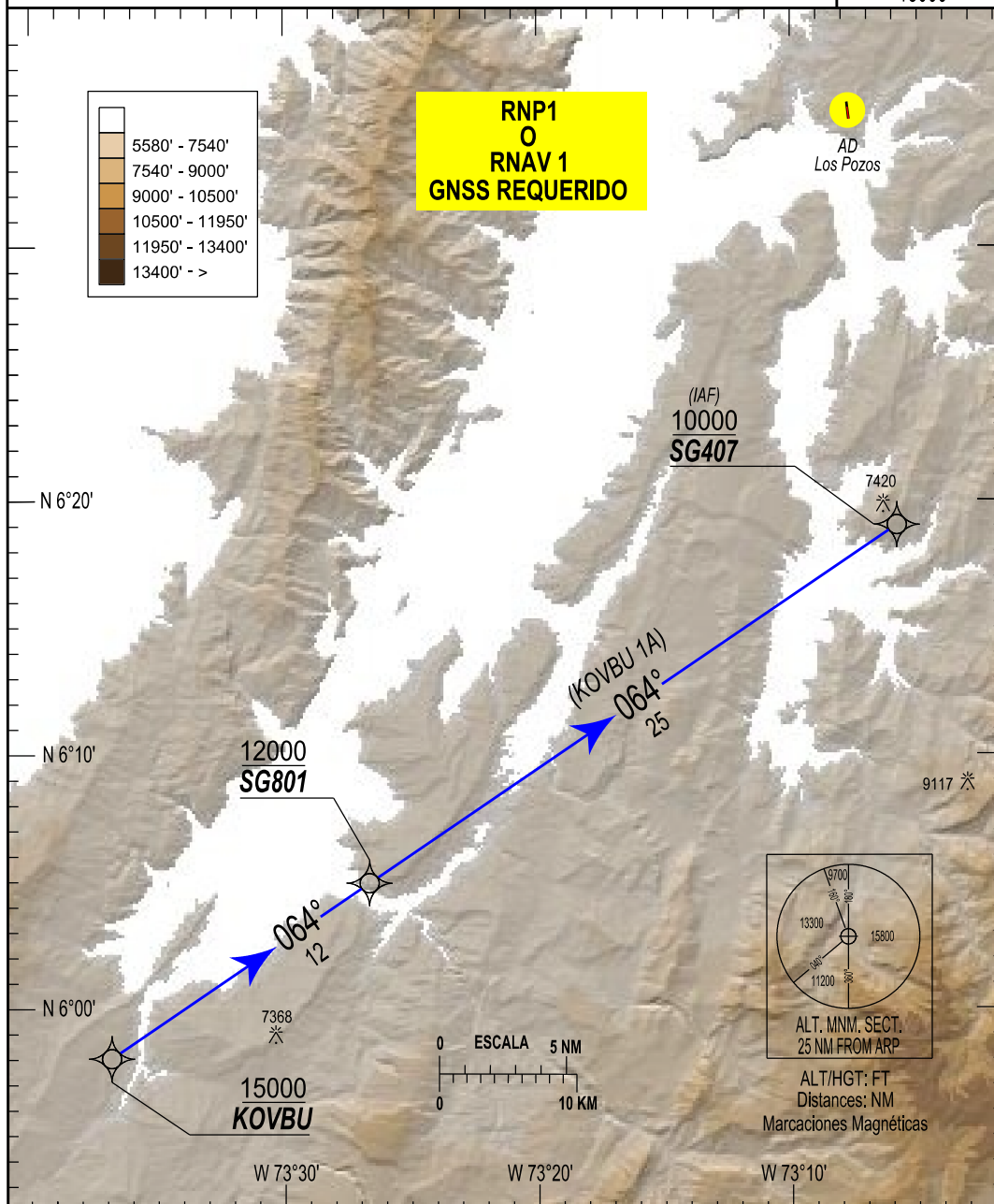
SAN GIL  
LOS POZOS  
CAT: A/B  
RWY 36

**KOVBU UNO ALFA [KOVBU1A].**

VAR/ARP  
9° W/23

BUCARAMANGA APP: Aproximación / Approach 119.00 MHz.  
TWR: Autoanuncio / Self-announce 122.9 MHz.

ALTITUD DE  
TRANSICION  
18000'



**SAN GIL / LOS POZOS  
SKSG / STAR RWY 36**

PATH TERM	NOMBRE PUNTO DE RECORRIDO	FB/FO	RUMBO HEADING M°(T°)	DISTANCIA ENTRE PUNTOS (NM)	DIRECCIÓN DEL VIRAJE	ALTITUD +/AT/-	LÍMITE DE VELOCIDAD (KT)	PDG %	PERF DE NAV
<b>KOVBU 1A</b>									
IF	KOVBU	FB	X	X	X	15000 +	X	X	RNP 1 O RNAV 1
TF	SG801	FB	064° (055.69°)	12.24	X	12000 +	X	X	RNP 1 O RNAV 1
TF	SG407 (IAF)	FB	064° (055.74°)	25.03	X	10000 +	X	X	RNP 1 O RNAV 1

**NOTA: \* PARA COORDENADAS DE WPT, VER CUADRO COORDENADAS PROCEDIMIENTOS PBN SKSG.**

# RVFP

PROCEDIMIENTO DE VUELO VISUAL RNP

RNP VISUAL FLIGHT PROCEDURE

ELEV. AD: 5579, THR 36: 5553

SAN GIL  
LOS POZOS

CAT: A/B

RNP RWY 36 (RVFP)

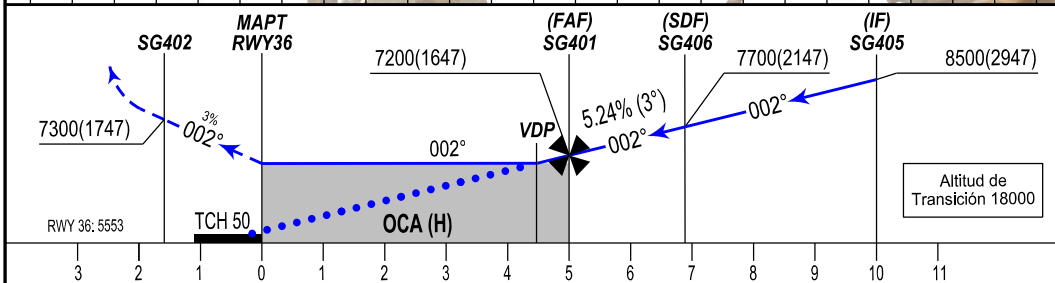
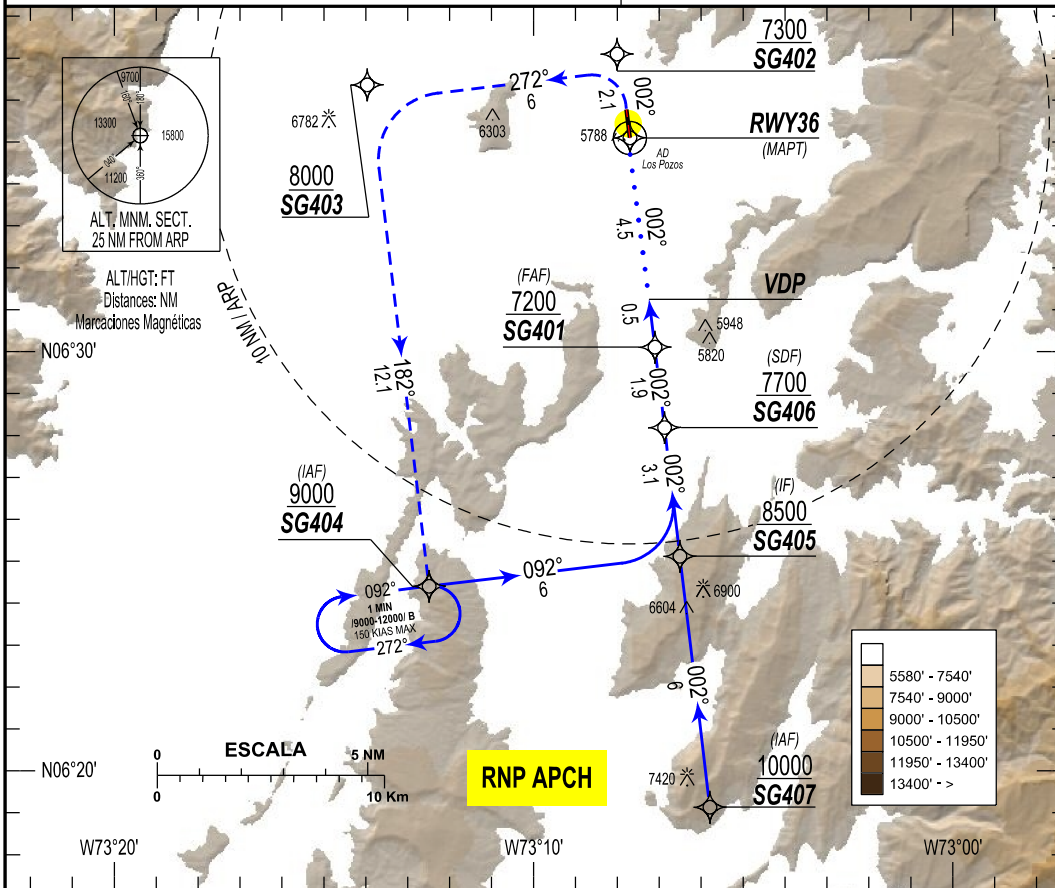
BUCARAMANGA APP: Aproximación / Approach: 119.00 MHz.  
TWR: Autoanuncio / Self-announce 122.9 MHz

VAR/ARP  
9° W/23

**MISSED APPROACH:** CROSSING MAPT, CONTINUE RNP TRACK TO SG402, THEN TURN LEFT AND FOLLOW THE TRAJECTORY TO SG404 HOLDING PATTERN, CLIMBING TO 9000.

VISUAL TRACK: .....

MISSED APPROACH TRACK: - - - - -



### MÍNIMOS OPERACIONALES

OCA (H) FT*	VISIBILIDAD
<b>7080 (1500)</b>	<b>5000 M</b>

\*EN CASO EMA SKSG FUERA DE SERVICIO, REGLAJE DE ALTIMETRO A DISTANCIA DE BUCARAMANGA APP.

ESPERA EN SG404 DISEÑADA Y EVALUADA CON CRITERIOS TERPS - FAA.

**SAN GIL / LOS POZOS**  
**SKSG / IAC RNP RWY 36 (RVFP)**

PATH TERM	NOMBRE PUNTO DE RECORRIDO	FB/FO	RUMBO / HEADING M°(T°)	DISTANCIA ENTRE PUNTOS (NM)	DIRECCIÓN DEL VIRAJE	ALTITUD + / AT / -	LÍMITE DE VELOCIDAD (KT)	VPA
<b>BARRA EN T TRAMO INICIAL LATERAL IZQUIERDO</b>								
IF	SG404 (IAF L)	FB	X	X	X	9000 +	X	X
TF	SG405 (IF)	FB	092° (083.17°)	6.00	X	8500 +	X	X
TF	SG406	FB	002° (353.19°)	3.08	X	7700 +	X	X
TF	SG401 (FAF)	FB	002° (353.19°)	1.92	X	7200 +	X	X
TF	RWY36 (MAPt)	FO	002° (353.19°)	5.00	X	5603 +	X	-5.24%
TF	SG402 (MATF)	FB	002° (353.19°)	2.1	X	6200 +	X	3%
TF	SG403	FB	272° (263.18°)	6.00	X	8000 +	X	3%
TF	SG404 (MAHF)	FB	182° (173.17°)	12.1	X	9000 +	X	X
<b>BARRA EN T TRAMO CENTRAL</b>								
IF	SG407 (IAF C)	FB	X	X	X	10000 +	X	X
TF	SG405 (IF)	FB	002° (353.19°)	6.00	X	8500 +	X	X
TF	SG406	FB	002° (353.19°)	3.08	X	7700 +	X	X
TF	SG401 (FAF)	FB	002° (353.19°)	1.92	X	7200 +	X	X
TF	RWY36 (MAPt)	FO	002° (353.19°)	5.00	X	5603 +	X	-5.24%
TF	SG402 (MATF)	FB	002° (353.19°)	2.1	X	6200 +	X	3%
TF	SG403	FB	272° (263.18°)	6.00	X	8000 +	X	3%
TF	SG404 (MAHF)	FB	182° (173.17°)	12.1	X	9000 +	X	X
PATH TERM	NOMBRE PUNTO DE RECORRIDO	FB/FO	RUMBO ALEJAMIENTO M° (T°)	RUMBO ACERCAMIENTO M°(T°)	DIRECCIÓN DEL VIRAJE	ALTITUD	LÍMITE DE VELOCIDAD (KT)	OUTBOUND LEG
HM	SG404 (MAHF)	FO	272° (263.19°T)	092° (083.19°)	R	9000/12000 B	150	1MIN

NOTA: \* PARA COORDENADAS DE WPT, VER CUADRO COORDENADAS PROCEDIMIENTOS PBN SKSG.