

TEL: +57 60 (1) 4251000
Ext: 2723/2724/2725
AFS: SKBOYOYX
email: ais@aerocivil.gov.co

REPÚBLICA DE COLOMBIA
DIRECCIÓN DE OPERACIONES
DE NAVEGACIÓN AÉREA
GESTIÓN DE INFORMACIÓN
AERONÁUTICA



Centro de Gestión Aeronáutica
de Colombia—CGAC

WEF 28 DEC 2023

<https://www.aerocivil.gov.co/servicios-a-la-navegacion/servicio-de-informacion-aeronautica-ais>

AIP SUP 26/2023

ENR 5.2 ZONAS DE AVIACION DEPORTIVA

CARTA REGLAMENTARIA DE LA ZONA DE PARAPENTE PEREIRA - (ZONA 12, 13, 22)

- Se modifican límites verticales de la zona No. 22, se divide la zona en dos sectores "GND-4500" y "GND-3500".
- Se modifican coordenadas P1 y P2 en Zona No.13.
- Se incluyen límites horizontales P5 y P6.
- Se ajusta carta a nivel gráfico.

SKPE - ZONAS DE ENTRENAMIENTO

1 CARTA REGLAMENTARIA DE LA ZONA DE ENTRENAMIENTO PEREIRA -(SKE10, SKE11)

- Se modifica clasificación del espacio aéreo a "G".
- Se modifican coordenadas del P6.
- Se incluye ráster del terreno.
- Se incluye información de poblaciones.
- Se ajusta carta a nivel gráfico.

2 CARTA REGLAMENTARIA DE LA ZONA DE ENTRENAMIENTO PEREIRA -(SKE12, SKE13)

- Se modifica clasificación del espacio aéreo a "G".
- Se modifican límites horizontales de las zonas de entrenamiento.
- Se incluye ráster del terreno.
- Se incluye información de poblaciones.

ENR 5.2 SPORT AVIATION ZONES

PARAGLIDING ZONE REGULATORY CHART PEREIRA - (ZONE 12, 13, 22)

- Vertical limits of Zone No. 22 are modified, the zone is divided into two sectors "GND-4500" and "GND-3500".
- P1 and P2 coordinates are modified in Zone No. 13.
- Horizontal limits P5 and P6 are included.
- Chart is adjusted at graphic level.

SKPE - TRAINING ZONES

1 TRAINING ZONE REGULATORY CHART PEREIRA -(SKE10, SKE11)

- Airspace classification is modified to "G".
- P6 coordinates are modified.
- Terrain raster is included.
- Town information is included.
- Chart is adjusted at graphic level.

2 PEREIRA TRAINING ZONE REGULATORY CHART -(SKE12, SKE13)

- Airspace classification is modified to "G".
- Horizontal limits of training zones are modified.
- Terrain raster is included.
- Population information is included.

- Se ajusta carta a nivel gráfico.

- Chart is adjusted at graphic level.

3 CARTA REGLAMENTARIA DE LA ZONA DE ENTRENAMIENTO PEREIRA - (SKE37)

3 PEREIRA TRAINING ZONE REGULATORY CHART - (SKE37)

- Se retira Zona de Entrenamiento SKE37

- SKE37 Training Zone is withdrawn

REF. AIP ENR 5.2 ZONAS DE AVIACION DEPORTIVA, AD 2 SKPE ZONAS DE ENTRENAMIENTO

ZONA DE AVIACION DEPORTIVA

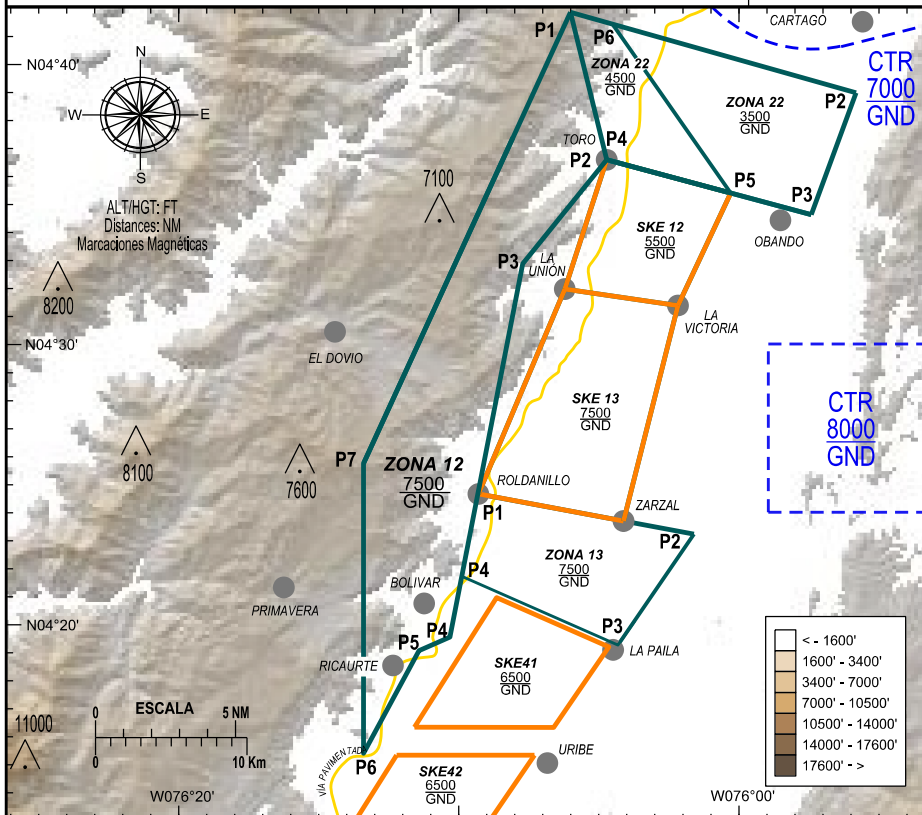
CARTA REGLAMENTARIA DE LA ZONA
DE PARAPENTE No.12, 13 Y 22
SKPE - PEI / AD: 4417

COLOMBIA
VALLE DEL CAUCA / RISARALDA
PEREIRA

ZONA DOCE, ZONA TRECE Y ZONA VEINTIDOS

ESPACIO AÉREO
"G"

APP: PEREIRA Aproximación / Approach: 120.7 MHz.
TWR: MATECAÑA Torre/Tower 118.7 MHz.



CARACTERÍSTICAS	ZONA DOCE	ZONA TRECE	ZONA VEINTIDOS
LÍMITES VERTICALES	GND/7500FT	GND/7500FT	GND/4500FT - GND/3500FT
LÍMITES LATERALES	P-01 N04°41'52" W076°06'00" P-02 N04°36'36" W076°04'43" P-03 N04°32'53" W076°07'42" P-04 N04°19'33" W076°10'18" P-05 N04°19'04" W076°11'24" P-06 N04°15'24" W076°13'23" P-07 N04°25'45" W076°13'24"	P-01 N04°24'40" W076°09'18" P-02 N04°23'14" W076°01'36" P-03 N04°19'16" W076°04'19" P-04 N04°21'43" W076°09'53"	P-01 N04°41'52" W076°06'00" P-02 N04°38'59" W075°55'49" P-03 N04°34'39" W075°57'25" P-04 N04°36'36" W076°04'43" P-05 N04°35'25" W076°00'17" P-06 N04°41'26" W076°04'31"
FRECUENCIA DE CONTROL	120.7 MHz (Aproximación Pereira) 118.7 MHz (TWR Matecaña - Pereira)		
HORARIO DE OPERACIÓN	Zona 12: 1400 UTC hasta la puesta del sol en VMC. Zonas 13 y 22: 1700 a 2200 UTC en VMC.		
FINALIDAD	Zona de práctica de aviación deportiva.		
CARACTERÍSTICAS DE OPERACIÓN	Espacio aéreo no controlado.		

ZONA DE ENTRENAMIENTO

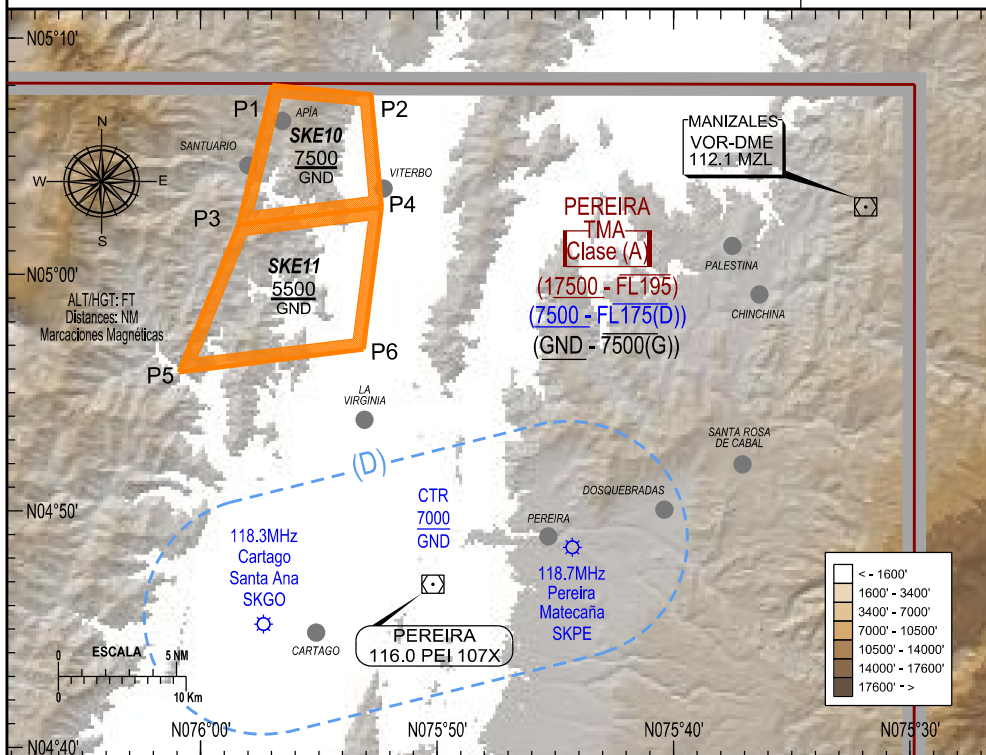
CARTA REGLAMENTARIA DE LA ZONA
DE ENTRENAMIENTO SKE10 / SKE11
SKPE - PEI AD: 4417 FT

COLOMBIA
RISARALDA
PEREIRA

SKE10 / SKE11

ESPACIO AÉREO
"G"

APP PEREIRA Aproximación/Approach: 120.7 MHz.
TWR EL EDEN 118.5 MHz, TWR SANTA ANA 118.3 MHz, TWR MATECAÑA 118.7 MHz



CARACTERÍSTICAS	SKE10	SKE11
LÍMITES VERTICALES	GND/7500 FT	GND/5500 FT
LÍMITES LATERALES	Espacio aéreo delimitado por coordenadas en vértices: P-1 N05°08'00" W075°56'58" P-2 N05°07'36" W075°52'47" P-3 N05°02'06" W075°58'24" P-4 N05°02'51" W075°52'21"	Espacio aéreo delimitado por coordenadas en vértices: P-3 N05°02'06" W075°58'24" P-4 N05°02'51" W075°52'21" P-5 N04°55'52" W076°00'55" P-6 N04°56'50" W075°53'07"
FRECUENCIA DE CONTROL	120.7 MHz (APP PEREIRA)	
HORARIO DE OPERACIÓN	Horas diurnas.	
FINALIDAD	Zonas de entrenamiento para instrucción civil.	
CARACTERÍSTICAS DE OPERACIÓN	1- Espacio aéreo controlado por Aproximación Pereira. 2- Tránsito sujeto a autorizaciones del ATC. 3- Autorizado una (1) aeronave por cada área.	

ZONA DE ENTRENAMIENTO

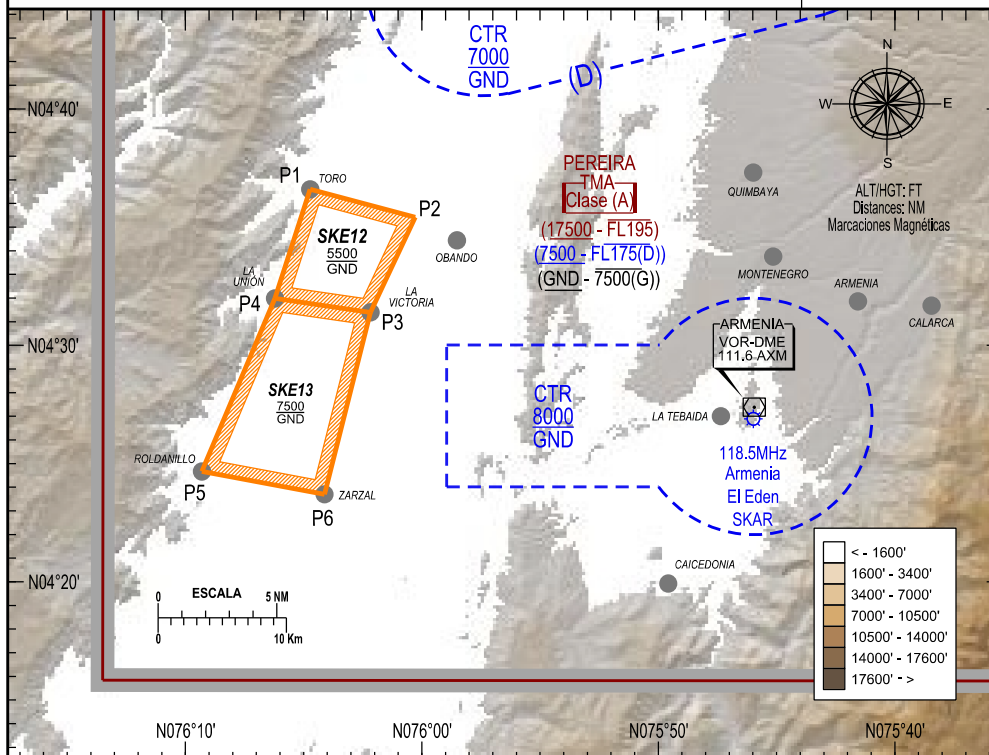
CARTA REGLAMENTARIA DE LA ZONA
DE ENTRENAMIENTO SKE12 / SKE13
SKPE - PEI AD: 4417 FT

COLOMBIA
RISARALDA
PEREIRA

SKE12 / SKE13

ESPACIO AÉREO
"G"

APP PEREIRA Aproximación/Approach: 120.7 MHz.
TWR EL EDEN 118.5 MHz., TWR SANTA ANA 118.3 MHz, TWR MATECAÑA 118.7 MHz



CARACTERÍSTICAS	SKE12	SKE13
LÍMITES VERTICALES	GND/5500 FT	GND/7500 FT
LÍMITES LATERALES	Espacio aéreo delimitado por coordenadas en vértices: P-1 N04°36'36" W076°04'43" P-2 N04°35'25" W076°00'17" P-3 N04°31'24" W076°02'10" P-4 N04°31'59" W076°06'13"	Espacio aéreo delimitado por coordenadas en vértices: P-3 N04°31'24" W076°02'10" P-4 N04°31'59" W076°06'13" P-5 N04°24'40" W076°09'18" P-6 N04°23'42" W076°04'07"
FRECUENCIA DE CONTROL	120.7 MHz (APP PEREIRA)	
HORARIO DE OPERACIÓN	Horas diurnas y en condiciones VMC.	
FINALIDAD	Zonas de Entrenamiento para Instrucción Civil.	
CARACTERÍSTICAS DE OPERACIÓN	1- Espacio Aéreo controlado por Aproximación PEREIRA. 2- Tránsito sujeto a autorizaciones del ATC. 3- Autorizado una (1) aeronave por cada área.	