

TEL: +57 60 (1) 4251000
Ext: 2723/2724/2725
AFS: SKBOYOYX
email: ais@aerocivil.gov.co

REPÚBLICA DE COLOMBIA
DIRECCIÓN DE OPERACIONES
DE NAVEGACIÓN AÉREA
GESTIÓN DE INFORMACIÓN
AERONÁUTICA

Centro de Gestión Aeronáutica
de Colombia—CGAC



AERONÁUTICA CIVIL
UNIDAD ADMINISTRATIVA ESPECIAL

WEF 28 DEC 2023

<https://www.aerocivil.gov.co/servicios-a-la-navegacion/servicio-de-informacion-aeronautica-ais>

AIP SUP 25/2023

ENR 5.2 - SKE41, SKE42

1 Zonas de entrenamiento SKE41, SKE42

- Se modifica aeródromo de referencia en encabezado de carta
- Se retira información del aeródromo de Tuluá
- Se incluye información de elevación de los aeródromos de Cali y Pereira
- Se modifica clasificación del espacio aéreo a "G"
- Se modifican límites horizontales de las zonas
- Se incluye información de poblaciones
- Se incluyen frecuencias de control aproximación Pereira y Cali control
- Se incluye horario de operación para aviación civil
- Se modifica finalidad
- Se modifican características de operación de las zonas
- Se ajusta carta a nivel gráfico

1 Training zones SKE41, SKE42

- Reference aerodrome in chart header is modified
- Tuluá aerodrome information is withdrawn
- Elevation information for Cali and Pereira aerodromes included
- Airspace classification is modified to "G"
- Horizontal limits of the zones are modified
- Population information is included
- Pereira and Cali approach control frequencies are included
- Operating hours for civil aviation are included
- Purpose is modified
- Modification of zone operation characteristics
- Chart is adjusted graphically

REF. AIP ENR 5.2, SKE41, SKE42

ZONA DE ENTRENAMIENTO

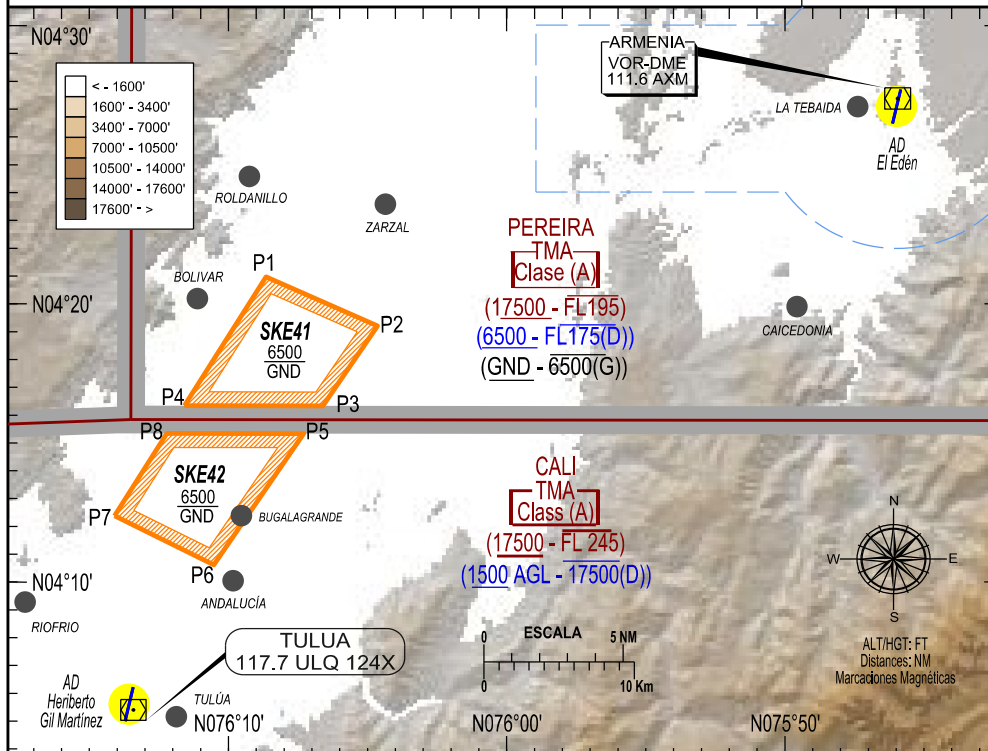
CARTA REGLAMENTARIA DE LA ZONA
DE ENTRENAMIENTO SKE41 / SKE42
SKCL AD: 3162 FT - SKPE AD: 4418 FT

COLOMBIA
VALLE DEL CAUCA
CALI

SKE41 / SKE42

ESPACIO AÉREO
"G"

APP PEREIRA Aproximación/Approach: 120.7 MHz, CALI CONTROL Información 126.7 MHz
TWR EL EDEN 118.5 MHz, TWR SANTA ANA 118.3 MHz, TWR MATECAÑA 118.7 MHz



CARACTERÍSTICAS	SKE41	SKE42
LÍMITES VERTICALES	GND/6500 FT	GND/6500 FT
LÍMITES LATERALES	Espacio aéreo delimitado por coordenadas en vértices: P-1 N04°20'58.24" W076°08'38.93" P-2 N04°19'12.40" W076°04'38.74" P-3 N04°16'20.09" W076°06'36.72" P-4 N04°16'20.41" W076°11'34.97"	Espacio aéreo delimitado por coordenadas en vértices: P-5 N04°15'20.13" W076°07'17.78" P-6 N04°10'36.88" W076°10'31.72" P-7 N04°12'22.64" W076°14'05.64" P-8 N04°15'20.47" W076°12'12.97"
FRECUENCIA DE CONTROL OPERACIÓN CIVIL	120.7 MHz (APP PEREIRA)	126.7 MHz (CALI CONTROL)
FRECUENCIA DE CONTROL OPERACIÓN MILITAR	129.0 MHz (GUABITO CONTROL)	
HORARIO DE OPERACIÓN	Operación Civil: Entre salida y puesta del sol en VMC. Operación Militar: 24 horas (activación y desactivación a solicitud de la FAC).	
FINALIDAD	Zonas de maniobras para instrucción y entrenamiento de vuelo Civil - Militar.	
CARACTERÍSTICAS DE OPERACIÓN	1- Activación de la(s) zona(s) a solicitud de la FAC mediante NOTAM en coordinación con APP PEREIRA y/o CALI CONTROL. 2- Autorizado una (1) aeronave por cada área.	