

TEL: +57 60 (1) 4251000
Ext: 2723/2724/2725
AFS: SKBOYOYX
email: ais@aerocivil.gov.co

REPÚBLICA DE COLOMBIA
DIRECCIÓN DE OPERACIONES
DE NAVEGACIÓN AÉREA
GESTIÓN DE INFORMACIÓN
AERONÁUTICA

Centro de Gestión Aeronáutica
de Colombia—CGAC



AERONÁUTICA CIVIL
UNIDAD ADMINISTRATIVA ESPECIAL

WEF 30 NOV 2023

<https://www.aerocivil.gov.co/servicios-a-la-navegacion/servicio-de-informacion-aeronautica-ais>

AIP SUP 22/2023

SKNQ - REYES MURILLO

1 Coordenadas WPT Procedimientos PBN

- Nueva información

2 Salida normalizada por instrumentos GEDEP 1A, NEVSU 1A, pista 23

- Carta nueva

3 Llegada normalizada por instrumentos NEVSU 1B, QUIBDO 1C, TEDUL 1G, pista 23

- Carta nueva

4 Procedimiento de vuelo visual RNP pista 23

- Carta nueva

1 WPT coordinates PBN procedures

- New information

2 Standard instrument departure GEDEP 1A, NEVSU 1A, runway 23

- Chart new

3 Standard instrument arrival NEVSU 1B, QUIBDO 1C, TEDUL 1G, runway 23

- Chart new

4 Visual flight procedure RNP runway 23

- Chart new

REF. AIP SKNQ AD 2 WPT, SID, STAR, IAC

NUQUÍ / REYES MURILLO

SKNQ

COORDENADAS WPT PROCEDIMIENTOS PBN

WPT	Latitude/Longitude (WGS84) (Minimum resolution - DD MM SS.SS)	
RWY23	N 05 42 55.94	W 077 15 24.23
RWY05	N 05 42 25.01	W 077 15 54.93
GEDEP	N 05 42 38.00	W 077 15 43.00
NEVSU	N 06 12 11.00	W 077 23 42.00
NQ401	N 05 47 15.53	W 077 11 06.47
NQ402	N 05 45 57.75	W 077 12 23.72
NQ404	N 05 46 30.14	W 077 20 21.00
NQ405	N 05 56 12.72	W 077 10 42.43
NQ406	N 05 51 57.65	W 077 06 26.27
NQ407	N 05 47 42.55	W 077 02 10.17
NQ801	N 06 02 26.75	W 077 15 46.59
NQ802	N 05 42 02.51	W 076 55 31.74
NQ902	N 05 40 31.87	W 077 19 53.12
NQ903	N 05 43 22.95	W 077 20 51.70
TEDUL	N 05 04 26.00	W 076 40 34.00
VOR UIB	N 05 41 32.00	W 076 38 29.00

SID

CARTA DE SALIDA NORMALIZADA
 VUELO POR INSTRUMENTOS - OACI
 ICAO STANDARD INSTRUMENT DEPARTURE CHART

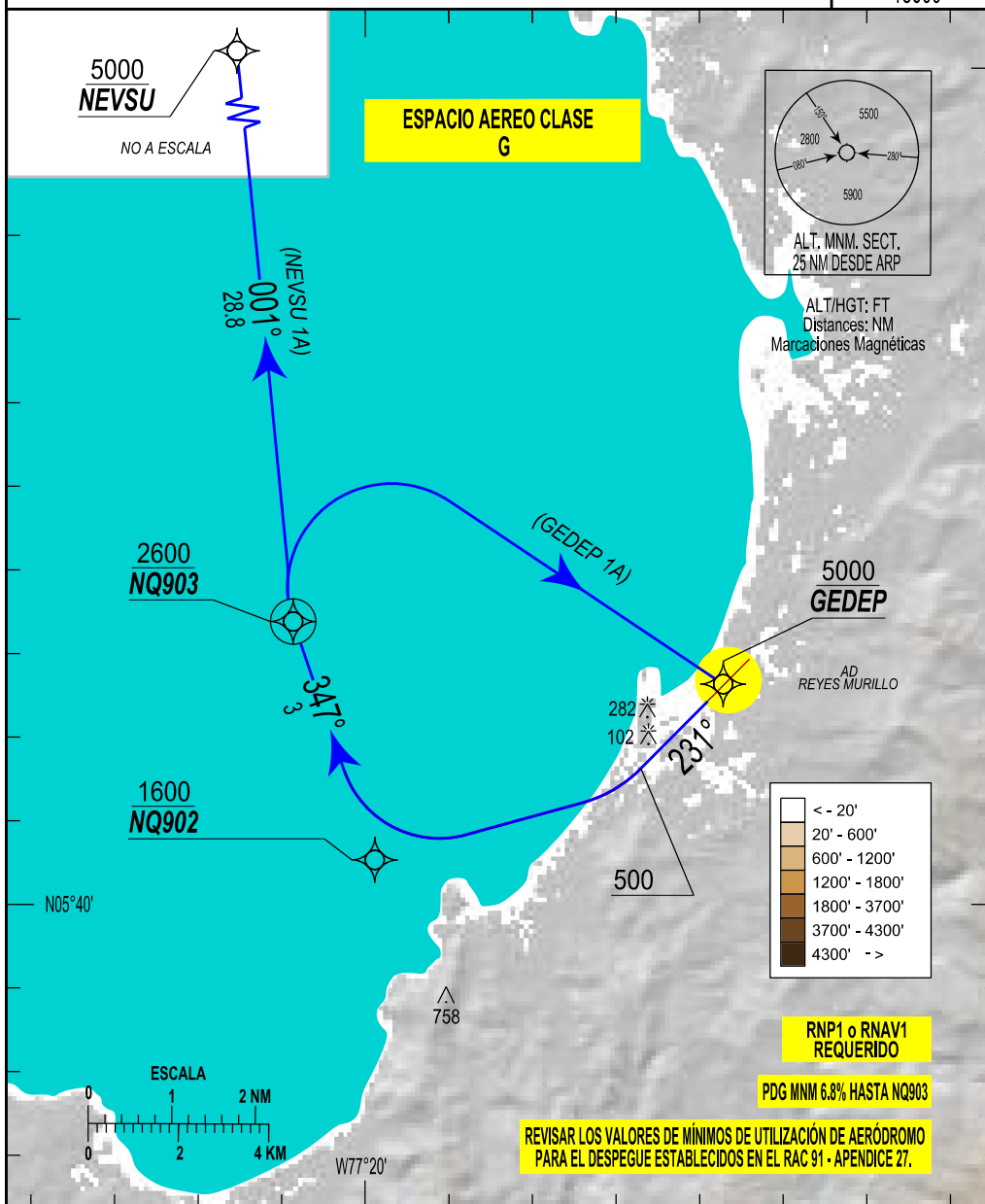
NUQUÍ
 REYES MURILLO
 CAT: A/B
 RWY 23

GEDEP UNO ALFA [GEDE1A], NEVSU UNO ALFA [NEVS1A].

VAR/ARP/NQU
 06° W/23

MEDELLÍN Control: 127.2 MHz, EL CARAÑO Torre 118.4 MHz.
 TWR: Autoanuncio 122.9 MHz.

ALTITUD DE TRANSICIÓN
 18000'



Gr. (%)	KT	80	100	120	140	160	180	
PDG	6.8 %	FT/MIN	551	689	826	964	1102	1240

NUQUÍ / REYES MURILLO
SKNQ / SID RWY 23

PATH TERM	NOMBRE PUNTO DE RECORRIDO	FB FO	RUMBO M° (T°)	DISTANCIA ENTRE PUNTOS (NM)	DIRECCIÓN DEL VIRAJE	ALTITUD	LÍMITE DE VELOCIDAD (KT)	PDG %
NEVSU 1A								
VA	X	X	231° (224.83°)	X	X	500 +	X	6,80%
DF	NQ902	FB	X	X	X	1600 +	X	6,80%
TF	NQ903	FO	347° (341.07°)	3	X	2600 +	X	6,80%
TF	NEVSU	FB	001° (354.37°)	28,8	X	5000 +	X	X
GEDEP 1A								
VA	X	X	231° (224.83°)	X	X	500 +	X	6,80%
DF	NQ902	FB	X	X	X	1600 +	X	6,80%
TF	NQ903	FO	347° (341.07°)	3	X	2600 +	X	6,80%
DF	GEDEP	FB	X	X	X	5000 +	X	X

NOTA: * PARA COORDENADAS DE WPT, VER CUADRO COORDENADAS PROCEDIMIENTOS PBN SKNQ.

STAR

CARTA DE LLEGADA NORMALIZADA
 VUELO POR INSTRUMENTOS - OACI
 ICAO STANDARD INSTRUMENT ARRIVAL CHART

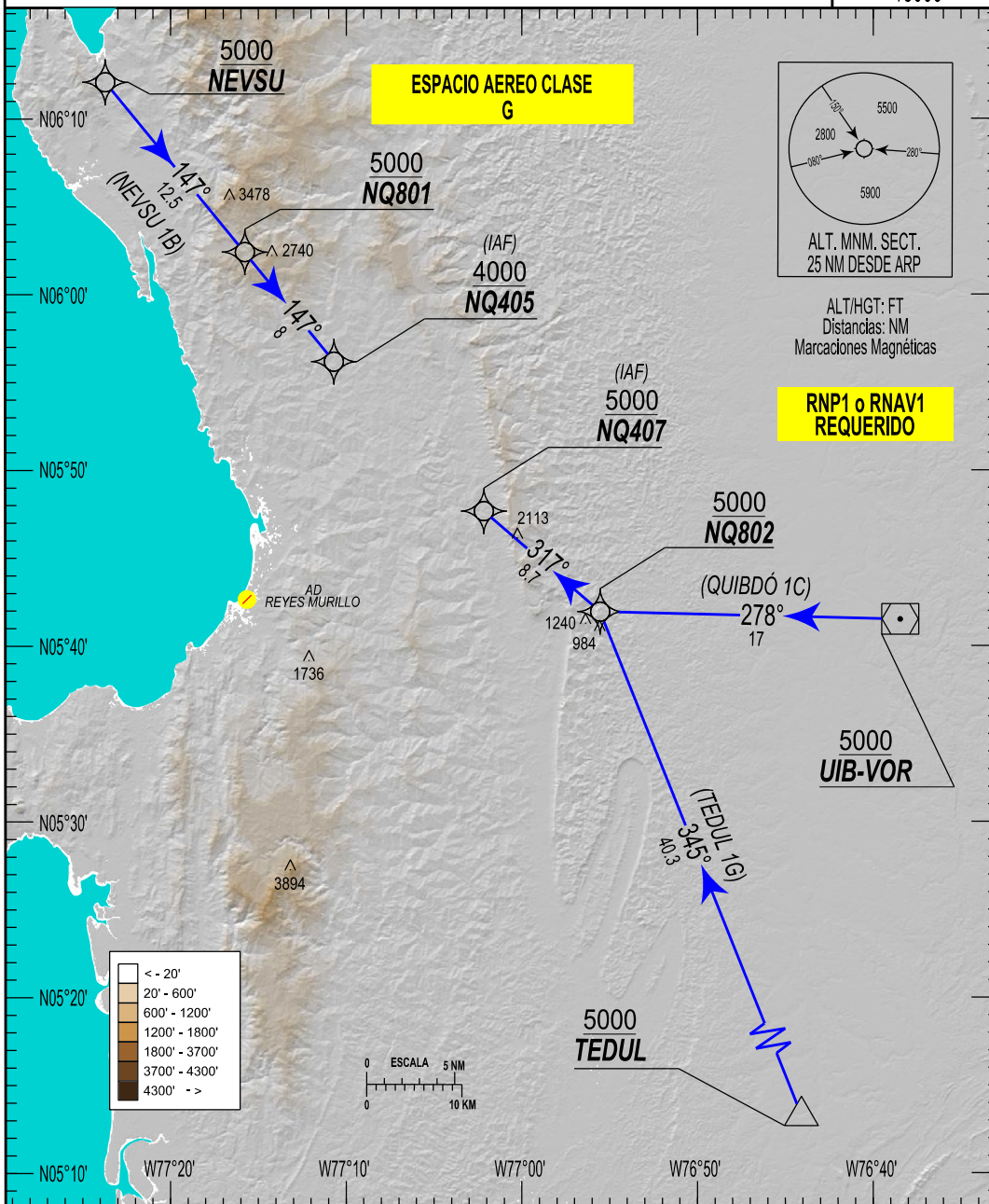
NUQUÍ
 REYES MURILLO
 CAT: A/B
 RWY 23

NEVSU UNO BRAVO [NEVS1B], QUIBDÓ UNO CHARLIE [UIB1C], TEDUL UNO GOLF [TEDU1G].

VAR/ARP/NQU
 6° W/23

MEDELLÍN CONTROL: 127.2 MHz, EL CARAÑO Torre: 118.4 MHz.
 TWR: Autoanuncio 122.9 MHz.

ALTITUD DE
 TRANSICION
 18000'



NUQUÍ / REYES MURILLO
SKNQ / STAR RWY 23

PATH TERM	NOMBRE PUNTO DE RECORRIDO	FB FO	RUMBO (T°) M°	DISTANCIA ENTRE PUNTOS (NM)	DIRECCIÓN DEL VIRAJE	ALTITUD	LÍMITE DE VELOCIDAD (KT)	PDG %
NEVSU 1B								
IF	NEVSU	FB	X	X	X	5000 +	X	X
TF	NQ801	FB	147°(140.83°)	12.5	X	5000 +	X	X
TF	NQ405 (IAF)	FB	147°(140.85°)	8	X	4000 +	X	X
QUIBDO 1C								
IF	UIB	FB	X	X	X	5000 +	X	X
TF	NQ802	FB	278°(271.72°)	17	X	5000 +	X	X
TF	NQ407 (IAF)	FB	317°(310.44°)	8.7	X	5000 +	X	X
TEDUL 1G								
IF	TEDUL	FB	X	X	X	5000 +	X	X
TF	NQ802	FB	345°(338.27°)	40.29	X	5000 +	X	X
TF	NQ407 (IAF)	FB	317°(310.44°)	8.7	X	5000 +	X	X

NOTA: * PARA COORDENADAS DE WPT, VER CUADRO COORDENADAS PROCEDIMIENTOS PBN SKNQ.

RVFP

PROCEDIMIENTO DE VUELO VISUAL RNP

RNP VISUAL FLIGHT PROCEDURE

ELEV. AD: 15.5, THR 23: 14

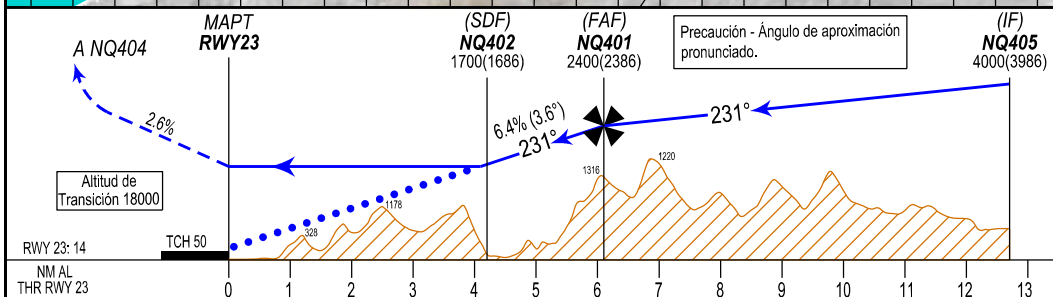
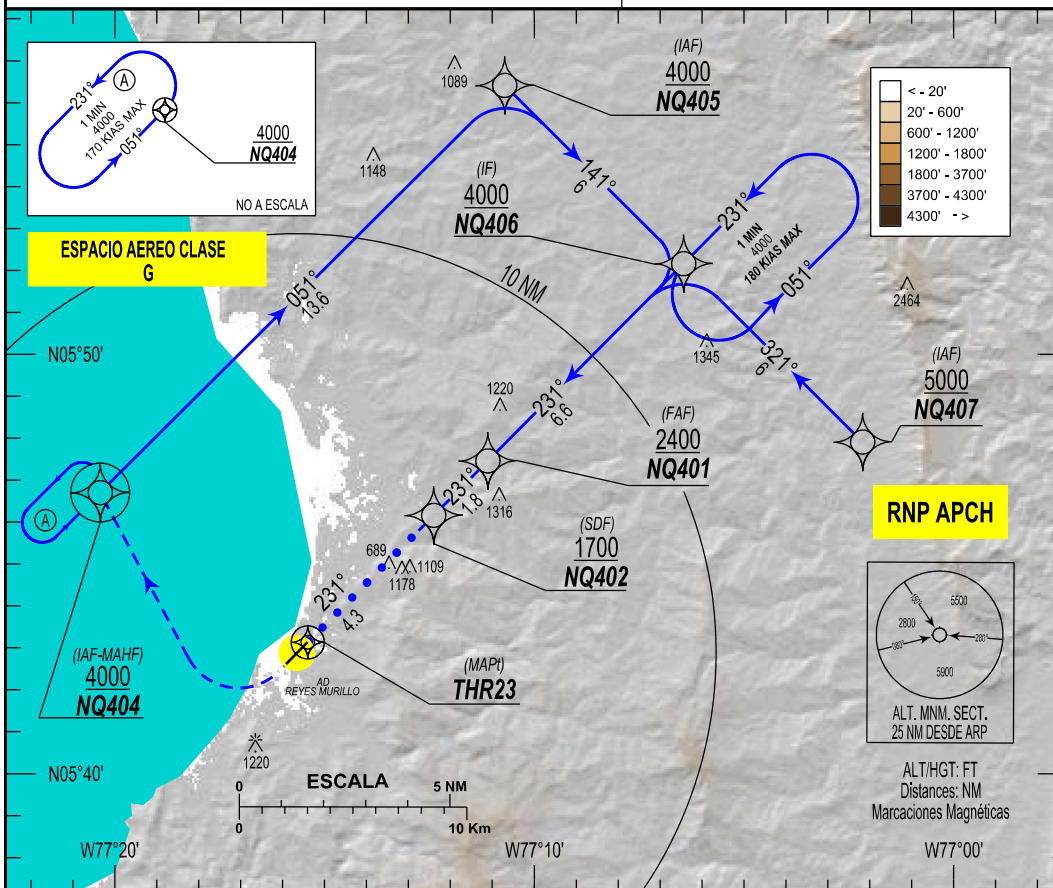
NUQUÍ
REYES MURILLO
CAT: A/B
RNP RWY 23 (RVFP)

MEDELLÍN Control: 127.2 MHz, EL CARAÑO Torre 118.4 MHz.
TWR: Autoanuncio 122.9 MHz

VAR/ARP/NQU
6° W/23

MISSED APPROACH: SIGA TRAYECTORIA RNP HACIA NQ404 Y 2600 FT O SUPERIOR.
CONTINUE ASCENSO EN ESPERA PARA 4000 FT. PDG MNM 2.6%.

VISUAL TRACK:
MISSED APPROACH TRACK: - - - - -



MÍNIMOS OPERACIONALES	
OCA (H)*	VISIBILIDAD
1500 (1486)	5000

*FUENTE REGLAJE DE ALTÍMETRO A DISTANCIA SUMINISTRADO POR EL CARAÑO TORRE

ESPERAS EN NQ404 Y NQ405 DISEÑADAS Y EVALUADAS CON CRITERIOS TERPS - FAA.

NUQUÍ / REYES MURILLO
SKNQ / RNP RWY 23 (RVFP)

PATH TERM	NOMBRE PUNTO DE RECORRIDO	FB / FO	RUMBO M°(T°)	DISTANCIA ENTRE PUNTOS (NM)	DIRECCIÓN DEL VIRAJE	ALTITUD +/AT/-	LÍMITE DE VELOCIDAD (KT)	VPA
BARRA EN T TRAMO LATERAL DERECHO - 1								
IF	NQ404 (IAF)	FB	X	X	X	4000+	X	X
TF	NQ405	FB	051°(044.83°)	13,63	X	4000+	X	X
TF	NQ406 (IF)	FB	141°(134.84°)	6	X	4000+	X	X
TF	NQ401 (FAF)	FB	231°(224.85°)	6,6	X	2400+	X	X
TF	NQ402 (SDF)	FB	231°(224.85°)	1,82	X	1700+	X	-3.6°
TF	RWY23 (MAPt)	FO	231°(224.84°)	4,25	X	64+	X	-3.6°
DF	NQ404 (MAHF)	FO	X	X	X	4000+	X	2.6%
BARRA EN T TRAMO LATERAL DERECHO - 2								
IF	NQ405 (IAF)	FB	X	X	X	4000+	X	X
TF	NQ406 (IF)	FB	141°(134.84°)	6	X	4000+	X	X
TF	NQ401 (FAF)	FB	231°(224.85°)	6,6	X	2400+	X	X
TF	NQ402 (SDF)	FB	231°(224.85°)	1,82	X	1700+	X	-3.6°
TF	RWY23 (MAPt)	FO	231°(224.84°)	4,25	X	64+	X	-3.6°
DF	NQ404 (MAHF)	FO	X	X	X	4000+	X	2.6%
BARRA EN T TRAMO IZQUIERDO								
IF	NQ407 (IAF)	FB	X	X	X	5000+	X	X
TF	NQ406 (IF)	FB	321°(314.85°)	6	X	4000+	X	X
TF	NQ401 (FAF)	FB	231°(224.85°)	6,6	X	2400+	X	X
TF	NQ402 (SDF)	FB	231°(224.85°)	1,82	X	1700+	X	-3.6°
TF	RWY23 (MAPt)	FO	231°(224.84°)	4,25	X	64+	X	-3.6°
DF	NQ404 (MAHF)	FO	X	X	X	4000+	X	2.6%

PATH TERM	NOMBRE PUNTO DE RECORRIDO	FB / FO	RUMBO OUTBOUND M° (T°)	RUMBO INBOUND M° (T°)	DIRECCIÓN DEL VIRAJE	ALTITUD + / AT / -	LÍMITE DE VELOCIDAD (KT)	OUTBOUND INBOUND (MIN)
HM	NQ406	FO	051°(044.85°)	231°(224.85°)	L	4000+	180	1 MIN
HM	NQ404	FO	231°(224.85°)	051°(044.85°)	L	4000+	170	1 MIN

NOTA: * PARA COORDENADAS DE WPT, VER CUADRO COORDENADAS PROCEDIMIENTOS PBN SKNQ.