

TEL: +57 60 (1) 4251000
Ext: 2723/2724/2725
AFS: SKBOYOYX
email: ais@aerocivil.gov.co

REPÚBLICA DE COLOMBIA
DIRECCIÓN DE OPERACIONES
DE NAVEGACIÓN AÉREA
GESTIÓN DE INFORMACIÓN
AERONÁUTICA

Centro de Gestión Aeronáutica
de Colombia—CGAC



AERONÁUTICA CIVIL
UNIDAD ADMINISTRATIVA ESPECIAL

WEF 07 SEP 2023

<https://www.aerocivil.gov.co/servicios-a-la-navegacion/servicio-de-informacion-aeronautica-ais>

AIP SUP 17/2023

SKBQ - ERNESTO CORTISSOZ

**Procedimiento de aproximación por instrumentos
(IAC) ILS Y Pista 05**

**Instrument approach procedures (IAC) ILS Y
Runway 05**

Se modifica altitud en WPT EROLA a 3000+

Altitude in WPT EROLA is modified to 3000+

Se modifica altitud mínima en la espera EROLA a 3000+

Minimum altitude in the EROLA hold is modified to 3000+

Se actualiza codificación

Coding is updated

REF. AIP AD 2 SKBQ IAC 3

IAC

APROXIMACIÓN POR INSTRUMENTOS OACI

ICAO INSTRUMENT APPROACH

ELEV. AD: 95, THR 05: 95

BARRANQUILLA
ERNESTO CORTISSOZ

CAT: A/B/C/D

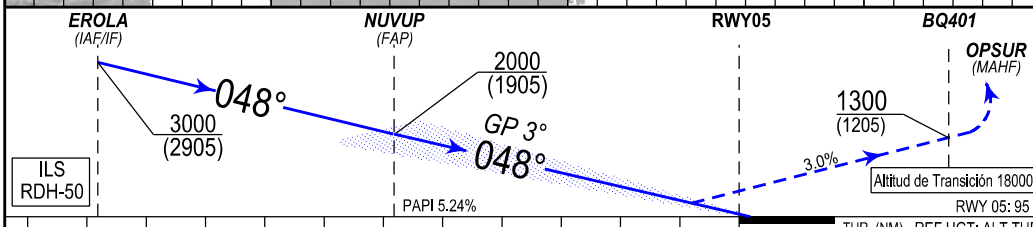
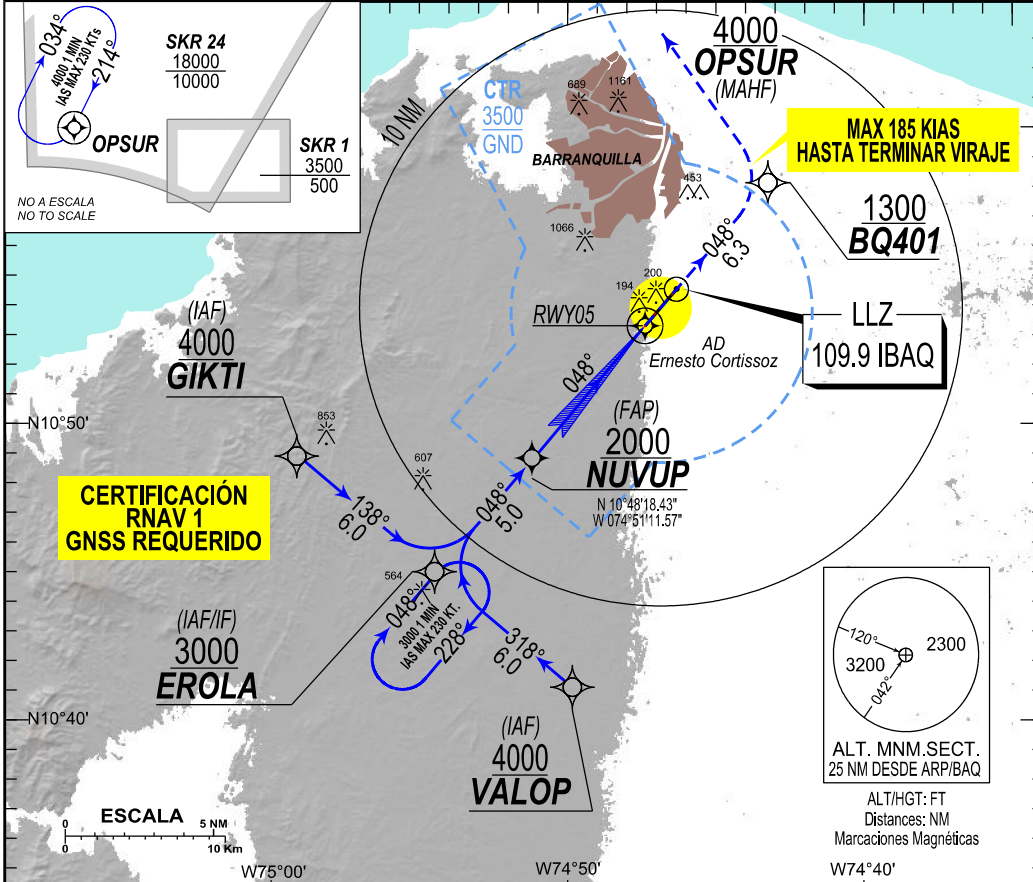
ILS Y RWY 05

APP: BARRANQUILLA Aproximación Norte / North Approach: 119.1 MHz, ATIS: 127.775 MHz.

TWR: ERNESTO CORTISSOZ Torre/Tower: 118.1 MHz, ERNESTO CORTISSOZ GND 121.9 MHz.

VAR/ARP

8°W/23



APP FRUSTRADA: ASCIENDA CON RUMBO DE PISTA HASTA BQ401. VIRAJE IZQUIERDA ASCENDENTE (MAX 185 KIAS HASTA TERMINAR EL VIRAJE) HACIA CIRCUITO DE ESPERA WP OPSUR Y 4000 PIES.

MISSED APPROACH: CLIMB ON RWY HEADING UNTIL BQ401, THEN TURN LEFT (185 KIAS MAX. UNTIL END OF THE TURN) CLIMBING TO WP OPSUR HOLDING PATTERN AT 4000 FEET

C A T	ILS CAT: I	GP INOP	MNM: Distancias verticales en pies, Vertical distances in FT.												
	O C A (H) 400 (305)	VER CARTA LOC	FAP A THR 5.8 NM					ALTITUD VS DIST. GNSS AL THR 05							
			GS	90	110	130	150	180	200	NM	5	4	3	2	1
D			MIN:SEC	3:52	3:10	2:41	2:19	1:56	1:44	FT	1752	1434	1115	797	478

BARRANQUILLA / ERNESTO CORTISSOZ

SKBQ / IAC ILS Y RWY 05

PATH TERM	NOMBRE PUNTO DE RECORRIDO	FB/FO	RUMBO M°(T°)	DISTANCIA ENTRE PUNTOS (NM)	DIRECCIÓN DEL VIRAJE	ALTITUD + / AT / -	LÍMITE DE VELOCIDAD (KT)	PDG	PERFORM. NAVEGACIÓN
BARRA EN T TRAMO LATERAL IZQUIERDO									
IF	GIKTI (IAF L)	FB	X	X	X	4000+	X	X	RNAV 1
TF	EROLA (IF)	FB	138° (130.13°)	6	X	3000+	X	X	RNAV 1
TF	NUVUP (FAP)	FB	048° (040.20°)	5	X	2000+	X	X	RNAV 1
TF	RWY05	FO	048° (040.20°)	5,8	X	145+	X	-3°	X
TF	BQ401	FB	048° (040.25°)	6,3	X	1300+	185	3,0%	RNAV 1
DF	OPSUR (MAHF)	FO	X	X	L	4000+	X	X	RNAV 1
BARRA EN T TRAMO CENTRAL									
IF	EROLA (IAF/IF)	FB	X	X	X	3000+	X	X	RNAV 1
TF	NUVUP (FAP)	FB	048° (040.20°)	5	X	2000+	X	X	RNAV 1
TF	RWY05	FO	048° (040.20°)	5,8	X	145+	X	-3°	X
TF	BQ401	FB	048° (040.25°)	6,3	X	1300+	185	3,0%	RNAV 1
DF	OPSUR (MAHF)	FO	X	X	L	4000+	X	X	RNAV 1
BARRA EN T TRAMO LATERAL DERECHO									
IF	VALOP (IAF R)	FB	X	X	X	4000+	X	X	RNAV 1
TF	EROLA (IF)	FB	318° (310.13°)	6	X	3000+	X	X	RNAV 1
TF	NUVUP (FAP)	FB	048° (040.20°)	5	X	2000+	X	X	RNAV 1
TF	RWY05	FO	048° (040.20°)	5,8	X	145+	X	-3°	X
TF	BQ401	FB	048° (040.25°)	6,3	X	1300+	185	3,0%	RNAV 1
DF	OPSUR (MAHF)	FO	X	X	L	4000+	X	X	RNAV 1

PATH TERM	NOMBRE PUNTO DE RECORRIDO	FB / FO	RUMBO ALEJAMIENTO M° (T°)	RUMBO ACERCAMIENTO M°(T°)	DIRECCIÓN DEL VIRAJE	ALTITUD	LÍMITE DE VELOCIDAD (KT)	OUTBOUND LEG	PERFORM. NAVEGACIÓN
HM	EROLA (IAF/IF)	FO	228° (220.20°)	048° (040.20°T)	R	3000	230	1MIN / 1.5 MIN	RNAV 1
HM	OPSUR (MAHF)	FO	034° (026.00°T)	214° (206.00°T)	R	4000	230	1MIN / 1.5 MIN	RNAV 1

NOTA: * PARA COORDENADAS DE WPT VER CUADRO COORDENADAS PROCEDIMIENTOS PBN SKBQ.