

SKPB AD 2.1 INDICADOR DE LUGAR/NOMBRE DEL AERÓDROMO
SKPB AD 2.1 AERODROME LOCATION INDICATOR AND NAME

SKPB - PUERTO BOLÍVAR - PORTETE

SKPB AD 2.2 DATOS GEOGRÁFICOS Y ADMINISTRATIVOS DEL AERÓDROMO
SKPB AD 2.2 AERODROME GEOGRAPHICAL AND ADMINISTRATIVE DATA

1	Coordenadas ARP y Emplazamiento	121318.00N 0715903.00W NIL
	ARP coordinates and site at AD	
2	Dirección y Distancia de la Ciudad	NIL
	Direction and distance from (city)	
3	Elevación / Temperatura de Referencia	Elev: 93 FT (28 M) / T: 32° C
	Elevation/Reference temperature	
4	Ondulación Geoidal en PSN ELEV AD	NIL
	Geoid Undulation at AD ELEV PSN	
5	Declinación Magnética / Año (cambio anual)	10° W (2021)/0°12'W
	Magnetic Variation / Year (annual change)	
6	Administración del aeródromo AD Administration	INTERCOR
	Dirección Address	Aeropuerto Puerto Bolívar Uribia Colombia
	Teléfono Telephone number	+57 60 (5) 3506594 / TWR +57 60 (5) 3506597
	WEBSITE / Email address	NIL
	AFS address	No
7	Tipo de Tránsito	IFR/VFR
	Types of Traffic permitted	
8	Observaciones	Departamento Guajira
	Remarks	Guajira Department

SKPB AD 2.3 HORAS DE FUNCIONAMIENTO
SKPB AD 2.3 OPERATIONAL HOURS

1	Explotador del AD	H24
	AD Operator	
2	Aduana e inmigración	No
	Customs and Immigration	
3	Servicios Médicos y de Sanidad	No

	Health and Sanitation	
4	Oficina de Información AIS	No
	AIS Briefing Office	
5	Oficina de Notificación ATS (ARO)	No
	ATS Reporting Office (ARO)	
6	Oficina de Información MET	H24
	MET Briefing Office	
7	Servicios de Tránsito Aéreo (ATS)	H24
	Air Traffic Service (ATS)	
8	Abastecimiento de Combustible	No
	Fuelling	
9	Servicios de Escala	No
	Handling	
10	Servicios de Seguridad de la Aviación	No
	Security	
11	Descongelamiento	No
	De-icing	
12	Observaciones	NIL
	Remarks	

**SKPB AD 2.4 SERVICIOS E INSTALACIONES DE ESCALA
SKPB AD 2.4 HANDLING SERVICES AND FACILITIES**

1	Elementos Disponibles para el Manejo de Carga	No
	Cargo-handling facilities	
2	Tipo de Combustible y Lubricantes	JET A1 , AVGAS 100/130
	Fuel/oil types	
3	Instalaciones y Capacidad de Abastecimiento de Combustible	No
	Fuelling Facilities and Capacity	
4	Medidas para la Descongelación	No
	De-icing facilities	
5	Espacio de Hangar para las ACFT de paso	No
	Hangar space for visiting ACFT	
6	Instalaciones y Servicios de Reparación para las ACFT de paso	No
	Repair facilities for visiting ACFT	
7	Observaciones	NIL
	Remarks	

SKPB AD 2.5 INSTALACIONES Y SERVICIOS PARA PASAJEROS
SKPB AD 2.5 PASSENGER FACILITIES

1	Hoteles	En la ciudad
	Hotels	In town
2	Restaurantes	No
	Restaurants	
3	Posibilidades de Transporte	No
	Transportation Possibilities	
4	Instalaciones y servicios médicos	No
	Medical Facilities	
5	Banco	No
	Oficina de Correos	
	Bank Post Office	
6	Oficina de Turismo	No
	Tourism Office	
7	Observaciones	NIL
	Remarks	

SKPB AD 2.6 SERVICIOS DE SALVAMENTO Y EXTINCIÓN DE INCENDIOS
SKPB AD 2.6 RESCUE AND FIREFIGHTING SERVICES

1	Categoría AD para Extinción de Incendios	NIL
	AD Category for Fire Fighting	
2	Equipo de Salvamento	No
	Rescue equipment	
3	Capacidad para Retirar ACFT Inutilizadas	No
	Capability for Removal of Disabled ACFT	
4	Observaciones	NIL
	Remarks	

SKPB AD 2.7 DISPONIBILIDAD SEGÚN LA ESTACIÓN DEL AÑO-REMOCIÓN DE OBSTÁCULOS EN LA SUPERFICIE
SKPB AD 2.7 SEASONAL AVAILABILITY – CLEARING

1	Tipos de Equipo de Remoción de Obstáculos	No
	Types of clearing equipment	
2	Prioridad de Remoción de Obstáculos	No
	Clearance priorities	
3	Observaciones	NIL
	Remarks	

**SKPB AD 2.8 DATOS SOBRE PLATAFORMAS, CALLES DE RODAJE
Y EMPLAZAMIENTOS/POSICIONES DE VERIFICACIÓN DE EQUIPO
SKPB AD 2.8 APRONS, TAXIWAYS AND CHECK LOCATIONS / POSITIONS DATA**

1	Designación, Superficie y Resistencia de las Plataformas	ID		Superficie		Resistencia	
	<i>Designation, Surface and Strength of Aprons</i>	<i>Designator</i>		<i>Surface</i>		<i>Strength</i>	
		Plataforma / Apron		Asfalto / Asphalt		PCN 32/F/C/X/T	
2	Designación, Ancho, Superficie y Resistencia de las Calles de Rodaje	Calles de rodaje ID	Ancho	Superficie	Resistencia	Observaciones	
	<i>Designation, Width, Surface and Strength of Taxiways</i>	<i>Designator of TWY</i>	<i>Width</i>	<i>Surface</i>	<i>Strength</i>	<i>Remark</i>	
		A	30 M	Asfalto / Asphalt	PCN 32/F/C/X/T		
		B	30 M	Asfalto / Asphalt	PCN 32/F/C/X/T		
		C	30 M	Asfalto / Asphalt	PCN 32/F/C/X/T		
3	Emplazamiento y Elevación del ACL	Plataforma					
	<i>Location and Elevation of ACL</i>	Apron					
4	Emplazamiento Puntos de Verificación VOR	VOR: No					
	<i>VOR Checkpoints Location</i>						
5	Posición Puntos de Verificación del INS	INS: No					
	<i>Position of INS Checkpoints</i>						
6	Observaciones	NIL					
	<i>Remarks</i>						

SKPB AD 2.9 SISTEMA DE GUÍA Y CONTROL DEL MOVIMIENTO EN LA SUPERFICIE Y SEÑALES

SKPB AD 2.9 SURFACE MOVEMENT GUIDANCE AND CONTROL SYSTEM AND MARKINGS

1	Uso de Señales ID en los Puestos de ACFT Guías de TWY Sistema de Guía Visual de Atraje	No
	<i>Use of ACFT Stand ID signs Visual Docking/Parking Guidance System</i>	
2	Señales e Iluminación RWY y TWY	No
	<i>RWY and TWY Markings and Lighting</i>	
3	Barras de Parada y Luces de Protección RWY	No
	<i>Stop Bars and RWY guard lights</i>	

4	Otras Medidas de Protección de RWY	NIL
	<i>Other RWY protection measures</i>	
5	Observaciones	NIL
	<i>Remarks</i>	

**SKPB AD 2.10 OBSTÁCULOS DE AERÓDROMO
SKPB AD 2.10 AERODROME OBSTACLES**

<i>En el Área 2 / In Area 2</i>					
ID OBST	Tipo de OBST	Posición OBST	ELEV y HGT OBST	Marcación del OBST / Tipo, Color de LGT OBST	Observaciones
<i>OBST ID</i>	<i>OBST type</i>	<i>OBST position</i>	<i>ELEV and HGT OBST</i>	<i>Markings / Type, colour of LGT OBS</i>	<i>Remarks</i>
a	b	c	d	e	f

NOTE: Consultar listado de Obstáculos en el siguiente enlace / See list of Obstacles in the following link <https://www.aerocivil.gov.co/servicios-a-la-navegacion/servicio-de-informacion-aeronautica-ais>

<i>En el Área 3 / In Area 3</i>					
ID OBST	Tipo de OBST	Posición OBST	ELEV y HGT OBST	Marcación del OBST / Tipo, Color de LGT OBST	Observaciones
<i>OBST ID</i>	<i>OBST type</i>	<i>OBST position</i>	<i>ELEV and HGT OBST</i>	<i>Markings / Type, colour of LGT OBS</i>	<i>Remarks</i>
a	b	c	d	e	f

NOTE: NIL

**SKPB AD 2.11 INFORMACIÓN METEOROLÓGICA PROPORCIONADA
SKPB AD 2.11 METEOROLOGICAL INFORMATION PROVIDED**

1	Oficina MET Conexa <i>Associated MET Office</i>	No
2	Horas de Servicio Oficina MET fuera del HR	H24
	<i>Hours of Service MET Office outside HR of Service</i>	
3	Oficina Responsable de la Preparación TAF Período de Validez	No
	<i>Office Responsible for TAF Preparation Period of Validity</i>	
4	Disponibilidad TREND Intervalo de Expedición	No
	<i>Trend Forecast Interval of Issuance</i>	

5	Exposiciones Verbales y Consulta	
	<i>Briefing and/ or Consultation Provided</i>	
6	Documentación de Vuelo Idioma(s) Usado	No
	<i>Flight Documentation Language(s) Used</i>	
7	Cartas Disponibles y Otra Información	No
	<i>Charts and Other Information Available</i>	
8	Equipo Suplementario Disponible	No
	<i>Supplementary Equipment Available</i>	
9	Dependencias ATS a las que se Suministra Información MET	SKPB TWR
	<i>ATS Units Provided with MET Information</i>	
10	Información Adicional (Limitación del Servicio)	NIL
	<i>Additional Information (Limitation of Service)</i>	

SKPB AD 2.12 CARACTERÍSTICAS FÍSICAS DE LA PISTA
SKPB AD 2.12 RUNWAY PHYSICAL CHARACTERISTICS

Designaciones RWY	BRG GEO y MAG	Dimensiones de la RWY (m)	Resistencia (PCN) y Superficie RWY		COORD THR/ EXTREMO RWY y GUND	ELEV THR y MAX ELEV de la TDZ de las RWY de PA
<i>RWY Designations</i>	<i>GEO and MAG BRG</i>	<i>Dimension of RWY (mM)</i>	<i>Strength (PCN) and Surface of RWY</i>		<i>THR COORD / RWY END and GUND</i>	<i>THR ELEV and Highest ELEV of TDZ of PA RWY</i>
1	2	3	4		5	6
09	—/ 091	1600 x 45	PCN 32/F/C/X/T Asfalto / Asphalt SWY: No		121314.33N 0715929.56W — GUND: —	THR 93 FT —
27	—/ 271	1600 x 45	PCN 32/F/C/X/T Asfalto / Asphalt SWY: No		121320.86N 0715837.31W — GUND: —	THR 87 FT —
Pendiente RWY y SWY	Dimensiones SWY (m)	Dimensiones CWY (m)	Dimensiones Franja (m)	Dimensiones RESA (m)	Emplazamiento RAG	OFZ
<i>Slope RWY and SWY</i>	<i>Dimensions SWY(m)</i>	<i>Dimensions CWY (m)</i>	<i>Dimensions Strip (m)</i>	<i>Dimensions RESA (m)</i>	<i>Location RAG</i>	<i>OFZ</i>
7	8	9	10	11	12	13
For Rwy 09: NIL	No	No	1820 x 150	No	NIL	No
For Rwy 27: NIL	No	No	1820 x 150	No	NIL	No

Designaciones RWY	Observaciones
<i>RWY Designations</i>	<i>Remarks</i>
1	14
09	NIL
27	NIL

SKPB AD 2.13 DISTANCIAS DECLARADAS
SKPB AD 2.13 DECLARED DISTANCES

Designaciones RWY <i>RWY Designations</i>	TORA (m)	TODA (m)	ASDA (m)	LDA (m)	Observaciones <i>Remarks</i>
1	2	3	4	5	6
09	1600	1600	1600	1600	NIL
27	1600	1600	1600	1600	NIL

SKPB AD 2.14 LUCES DE APROXIMACIÓN Y DE PISTA
SKPB AD 2.14 APPROACH AND RUNWAY LIGHTING

Designaciones RWY	Tipo, LEN y INTST LGT APCH	Color RTHL y WBAR	Tipo VASIS, (MEHT) PAPI	LEN, LGT TDZ	LEN, Separación, Color INTST RCLL
<i>RWY Designations</i>	<i>APCH LGT Type LEN and INTST</i>	<i>RTHL Colour and WBAR</i>	<i>VASIS Type, (MEHT) PAPI</i>	<i>TDZ, LGT LEN</i>	<i>RCLL LEN, Spacing, Colour, INTST</i>
1	2	3	4	5	6
09	No	Verde / Green	PAPI 2.5° 40 FT 4.3%	No	No
27	No	Verde / Green	No	No	No
Designaciones RWY	LEN, Separación, Color INTST REDL	Color, RENL WBAR	LEN y Color STWL (m)	LGT Identificadoras de Fin de RWY (REIL)	Observaciones
<i>RWY Designations</i>	<i>REDL LEN, Spacing, Colour INTST</i>	<i>RENL WBAR, Colour</i>	<i>STWL LEN (m) Colour</i>	<i>RWY LGT end Identifiers (REIL)</i>	<i>Remarks</i>
1	7	8	9	10	11
09	Blanca / White Amarilla / Yellow	Rojo / Red	No	No / No	NIL
27	Blanca / White Amarilla / Yellow	Rojo / Red	No	No / No	NIL

**SKPB AD 2.15 OTROS SISTEMAS DE ILUMINACIÓN Y FUENTES
SECUNDARIAS DE ENERGÍA ELÉCTRICA**
SKPB AD 2.15 OTHER LIGHTING, SECONDARY POWER SUPPLY

1	Emplazamiento, Características y Horas de Operación del ABN/IBN	ABN: Si
	ABN/IBN location, characteristics and hours of operation	ABN: Yes
2	Emplazamiento e Iluminación LDI / LDI Location and Lighting	LDI: NIL
	Emplazamiento e Iluminación Anemómetro / Anemometer Location and Lighting	1 cerca THR 09 / 1 cerca THR 27
	Anemometer Location and Lighting	1 close THR 09 / 1 close THR 27
3	Luces de Borde de TWY / TWY Edge lighting	A Azul / Blue B Azul / Blue C Azul / Blue
	Luces de Eje de TWY / TWY Centerline lighting	No
4	Fuente Secundaria PWR Tiempo de Conmutación	Planta eléctrica
	Secondary PWR Unit Switch Over Time	Power plant
5	Observaciones	NIL
	Remarks	

SKPB AD 2.16 ZONA DE ATERRIZAJES PARA HELICÓPTEROS
SKPB AD 2.16 HELICOPTER LANDING AREA

1	Coordenadas TLOF o THR de FATO	No
	Coordinates TLOF or THR of FATO	
2	GUND	No
	TLOF and/or FATO ELEV (m/ft)	
3	Dimensiones, SFC, Resistencia y Señales de TLOF y FATO	No,
	TLOF and FATO Dimensions, SFC, Strength and Markings	
4	BRG de FATO	No.
	True BRG of FATO	
5	Distancias Declaradas Disponible	No
	Declared Distance Available	
6	Iluminación de APP y de la FATO	No
	APP and FATO Lighting	
7	Observaciones	No
	Remarks	

SKPB AD 2.17 ESPACIO AÉREO DE LOS SERVICIOS DE TRÁNSITO AÉREO
SKPB AD 2.17 AIR TRAFFIC SERVICES AIRSPACE

1	Designación y Límites Laterales	
	<i>Designation and Lateral Limits</i>	
2	Límites Verticales	
	<i>Vertical limits</i>	
3	Clasificación del Espacio Aéreo	
	<i>Airspace Classification</i>	
4	Distintivo de Llamada ATS Idiomas	
	<i>ATS Unit Call Sign Language(s)</i>	
5	Altitud de Transición	-
	<i>Transition altitude</i>	
6	Horas de Aplicabilidad	
	<i>Hours of Applicability</i>	
7	Observaciones	
	<i>Remarks</i>	

SKPB AD 2.18 INSTALACIONES DE COMUNICACIONES ATS
SKPB AD 2.18 ATS COMMUNICATION FACILITIES

Designación del Servicio	Distintivo de Llamada	Frecuencia y Canales	Horas de Funcionamiento	Dirección de Conexión	SATVOICE	Observaciones
<i>Service Designation</i>	<i>Call sign</i>	<i>Frequency and Channel(s)</i>	<i>Hours of Operation</i>	<i>Logon address</i>		<i>Remarks</i>
1	2	3	4	5	6	7
APP	Cerrejón APP	119.300 MHZ	NIL	NIL	NIL	NIL
FIS	Barranquilla Información	127.500 MHZ	H24	NIL	NIL	NIL
OTHER		131.900 MHZ	H24	NIL	NIL	Auto anúncios / self-advertisements
MET		132.700 MHZ	H24	NIL	NIL	Emisión de radio meteorológica / weather radio broadcast

SKPB AD 2.19 RADIOAYUDAS PARA LA NAVEGACIÓN Y EL ATERRIZAJE
SKPB AD 2.19 RADIO NAVIGATION AND LANDING AIDS

Tipo de Ayuda Variación Magnética Tipo OPS Soportada para ILS / MLS / GLS, GNSS básico y SBAS Clasificación para ILS Clasificación y Designaciones de las Instalaciones de APCH para GBAS Declinación Estación VOR/ILS/MLS	ID	FREQ y/ and CH	HR de Funciona- miento	COORD GEO de la Antena	ELEV Antena DME	RDO Volumen SER FM Punto de Referencia GBAS	Observaciones
Type of Aids Magnetic Variation type of Supported OPS for ILS/MLS/GLS, basic GNSS and SBAS Classification for ILS Facility classification and APCH facility designation(s) for GBAS VOR/ILS/MLS Station Declination			HR of Operation	Site of Antenna COORD	ELEV of DME Antenna	Service Volume RDO from GBAS Reference Point	Remarks
1	2	3	4	5	6	7	8
NIL	NIL		NIL	NIL	NIL	NIL	NIL

SKPB AD 2.20 REGLAMENTACIÓN LOCAL
SKPB AD 2.20 LOCAL AERODROME REGULATIONS

1. Todas las aeronaves que pretendan utilizar el aeródromo privado de Puerto Bolivar de propiedad International Resources Corporation, además de cumplir con los requisitos reglamentarios exigidos por la UAEAC para el área restringida SKR8 deberán tramitar permiso con la firma citada por lo menos con veinticuatro (24) horas hábiles de antelación.

1. TO BE TRANSLATED

2. Normas de Aplicación Zona restringida SKR8

2. TO BE TRANSLATED
TO BE TRANSLATED

a. Las aeronaves militares en procedimiento diurno al detectar aeronaves aterrizadas en pistas NO autorizadas por la Aeronáutica Civil, dentro de la Zona en mención, volarán en círculo moviendo los planos alrededor de la aeronave sospechosa, inmediatamente la aeronave en tierra sin prender motores debe tratar de establecer comunicación con la aeronave militar en frecuencia VHF de 122,1 o 118,1 MHZ.

TO BE TRANSLATED

b. Las aeronaves en procedimiento nocturno, seguirán el mismo procedimiento determinado horas día con las luces de navegación prendidas. Si la aeronave en

tierra tanto en operación diurna como nocturna NO establece comunicación con la aeronave militar y por el contrario intenta prender motores, esa acción se interpretará como intento de fuga por lo cual la aeronave o aeronaves militares tomarán las medidas pertinentes.

TO BE TRANSLATED

c. Se considera como aeronave sospechosa toda aquella que NO lleve las correspondientes Marcas de Nacionalidad y de Matrícula en forma clara y visible según el artículo 20 del Convenio de Chicago.

TO BE TRANSLATED

d. Las aeronaves de matrícula colombiana, requieren su respectiva identificación en forma visible y clara sobre los planos.

3. TO BE TRANSLATED

3. Se restringen operaciones aéreas hacia este aeródromo, aeronaves con plan de vuelo hacia este aeródromo deben tramitar solicitud aterrizaje ante la dirección De Servicios a la Navegación Aérea de la Aeronáutica Civil.

SKPB AD 2.21 PROCEDIMIENTOS DE ATENUACIÓN DE RUIDO
SKPB AD 2.21 NOISE ABATEMENT PROCEDURES

NIL

NIL

SKPB AD 2.22 PROCEDIMIENTOS DE VUELO
SKPB AD 2.22 FLIGHT PROCEDURES

NIL

NIL

SKPB AD 2.23 INFORMACIÓN SUPLEMENTARIA
SKPB AD 2.23 ADDITIONAL INFORMATION

NIL

NIL

SKPB AD 2.24 CARTAS RELACIONADAS CON UN AERÓDROMO
SKPB AD 2.24 CHARTS RELATED TO AN AERODROME

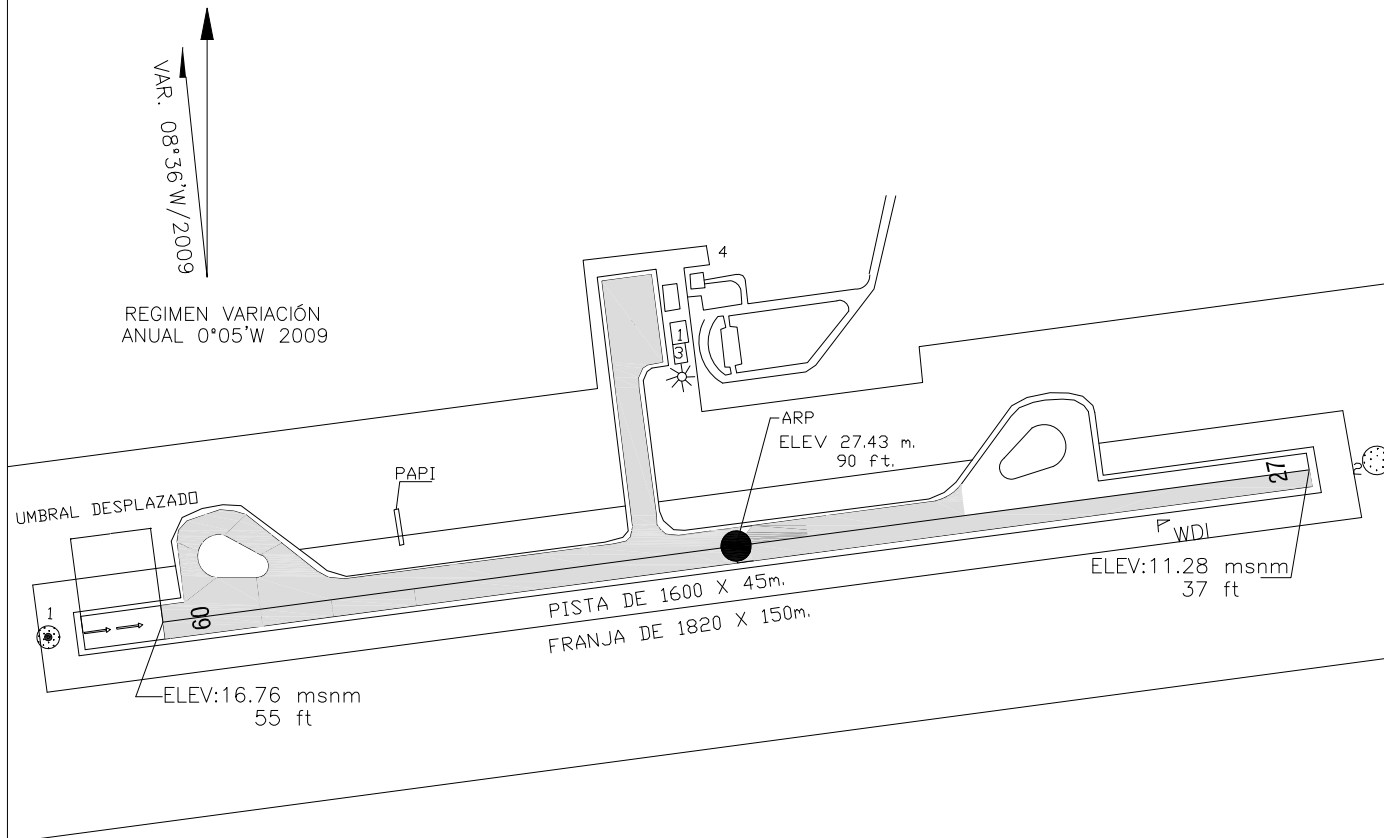
<i>Charts</i>	<i>Pages</i>
01 SKPB_ADC.pdf	AD 2 SKPB - 13
02 SKPB_SID_1_RNAV_GNSS_RWY_09.pdf	AD 2 SKPB - 17
05 SKPB_STAR_1_RNAV_GNSS_RWY_09.pdf	AD 2 SKPB - 19
06 SKPB_IAC_1_RNP_RWY_09.pdf	AD 2 SKPB - 21
07 SKPB_Carta_visibilidad.pdf	AD 2 SKPB - 23

THIS PAGE
INTENTIONALLY
LEFT BLANK

PLANO DE AERÓDROMO – OACI ARP 12°13'18"N 71°59'03"W ELEV 27.43m. 90ft. TWR 118.6 PUERTO BOLIVAR/PORTETE

RWY	DIRECCION MAG.	THR	RESISTENCIA
09	091	12°13'14.33" N 71°59'29.56" W	PCN
27	271	12°13'20.86" N 71°58'37.31" W	32/F/C/X/T

COORDENADAS EN WGS-84
CALLES DE RODAJE ANCHO 30 m.
ELEVACIONES Y DIMENSIONES EN METROS
LAS MARCACIONES SON MAGNETICAS



VAR. 08°36'W/2009
REGIMEN VARIACIÓN ANUAL 0°05'W 2009

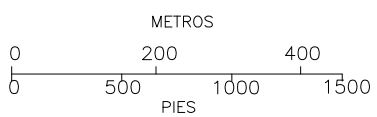
REGIMEN VARIACIÓN ANUAL 0°05'W 2009

ELEV:16.76 msnm
55 ft

ARP
ELEV 27.43 m.
90 ft.

PISTA DE 1600 X 45m.
FRANJA DE 1820 X 150m.

ELEV:11.28 msnm
37 ft

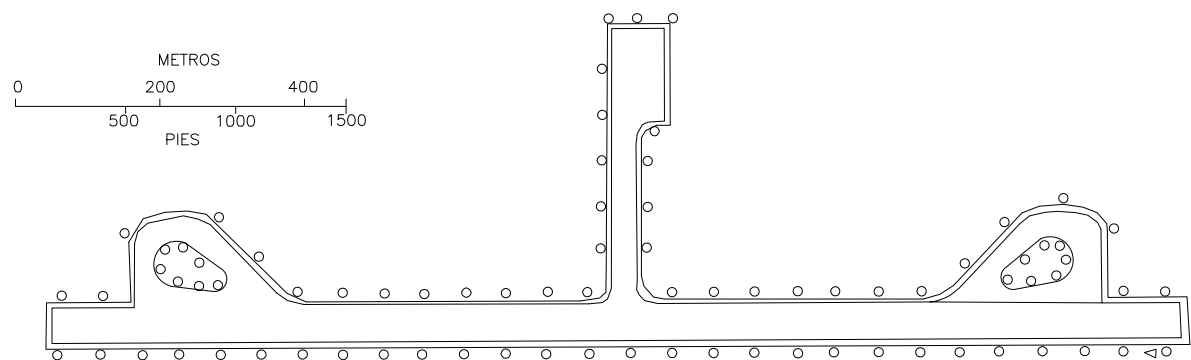


LOCALIZACIONES

- 1. TERMINAL
- 2. PLATAFORMA
- 3. TORRE DE CONTROL
- 4. COMBUSTIBLES

CLAVE	
PUNTO DE VERIFICACIÓN NDB Y FRECUENCIA	NDB-PBL 230 Khz
PUNTO DE VERIFICACIÓN NDB Y FRECUENCIA	NDB-PTE 420 Khz

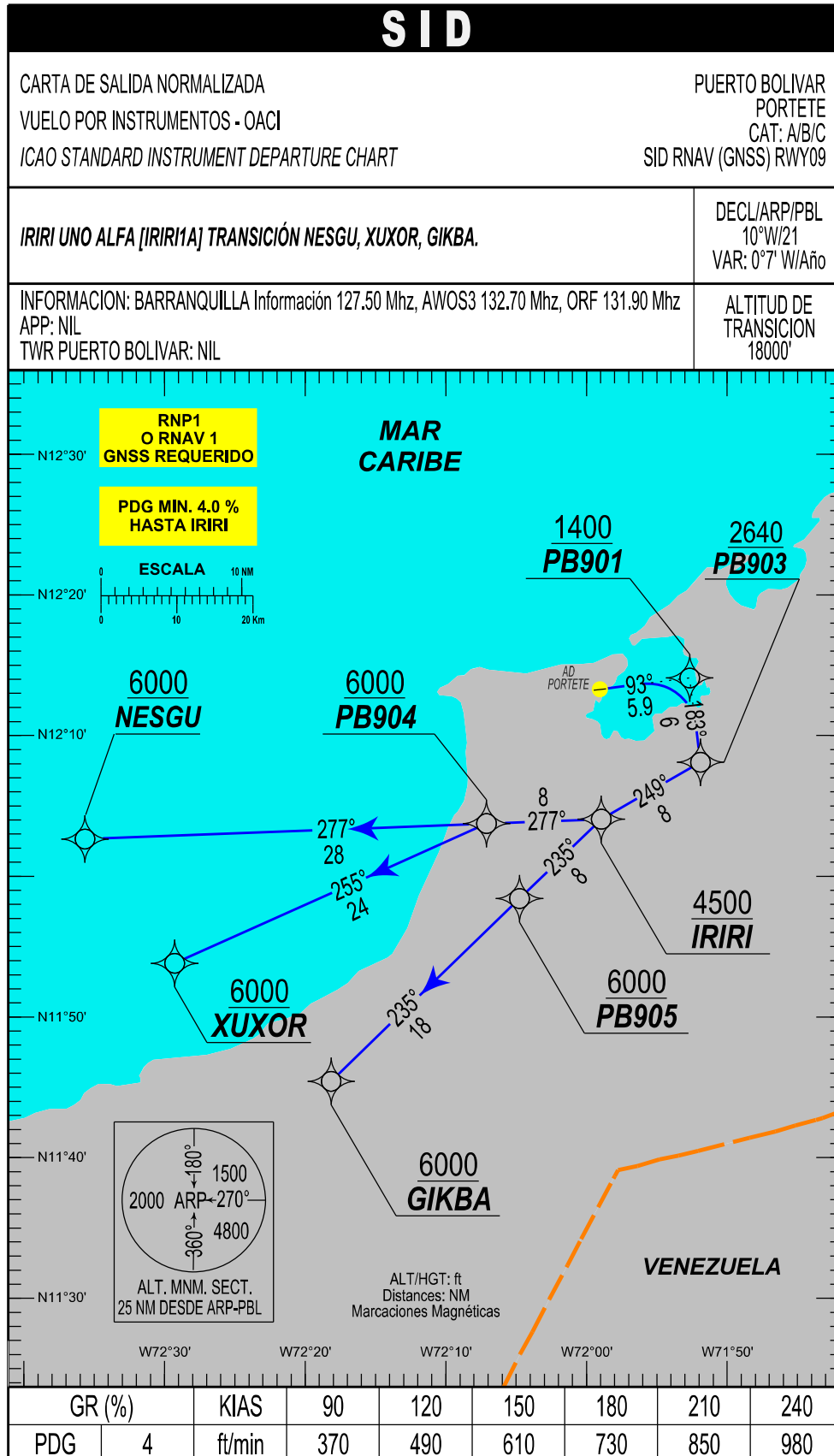
AYUDAS LUMINOSAS RWY 09-27



THIS PAGE
INTENTIONALLY
LEFT BLANK

WPT	Latitud/Longitud (WGS84)	
	(Minimum resolution - DD MM SS.SS)	
RWY09	121314.33N	0715929.56W
RWY27	121320.86N	0715837.31W
ANRED	121122.92N	0721422.20W
GIKBA	114525.56N	0721809.00W
IRIRI	120403.19N	0715856.83W
NESGU	120239.00N	0723539.00W
OPRAM	120707.68N	0721031.44W
PB401	121237.08N	0720426.76W
PB402	121251.29N	0720233.10W
PB403	121302.86N	0720100.99W
PB404	121333.60N	0715655.32W
PB901	121405.04N	0715239.55W
PB903	120806.25N	0715153.68W
PB904	120344.89N	0720706.37W
PB905	115824.97N	0720445.92W
TEKEB	121200.00N	0720924.48W
XUXOR	115348.84N	0722916.80W

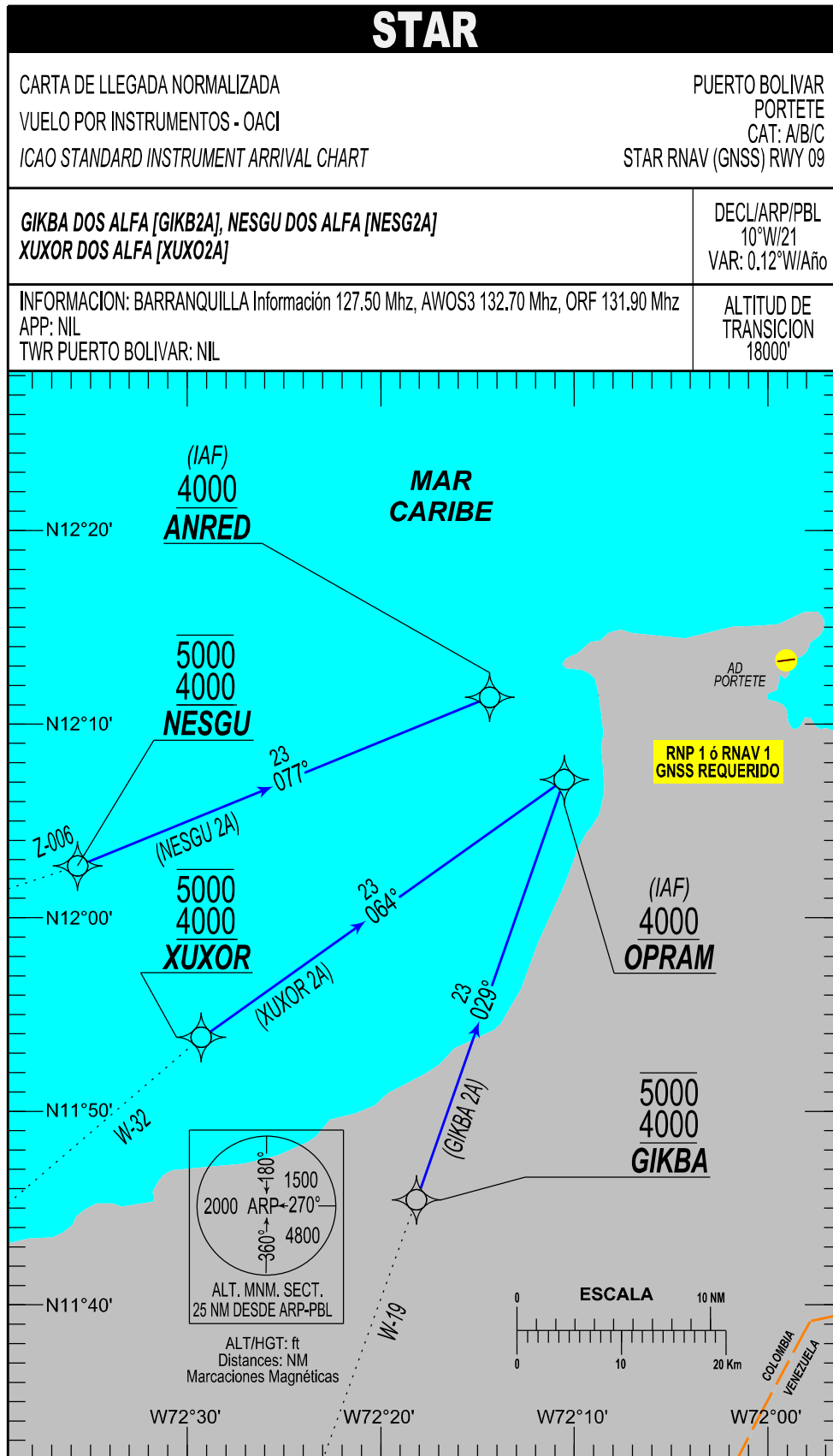
THIS PAGE
INTENTIONALLY
LEFT BLANK



**PUERTO BOLIVAR /
SKPB / SID IRIRI 1A RWY 09**

PATH TERM	NOMBRE PUNTO DE RECORRIDO	FB / FO	RUMBO / HEADING M° (T°)	DISTANCIA ENTRE PUNTOS (NM)	DIRECCIÓN DEL VIRAJE	ALTITUD +/- AT / -	LIMITE DE VELOCIDAD (KTs)	PDG %
IRIRI 1A								
CF	PB901	FB	093°(082.76°)	5,9	X	1400 +	X	4,0%
TF	PB903	FB	183°(172.83°)	6	R	2640+	X	4,0%
TF	IRIRI	FB	249°(239.72°)	8	X	4500+	X	4,0%
TRANSICION NESGU								
IF	IRIRI	FB	X	X	X	4500+	X	X
TF	PB904	FB	277°(267.79°)	8	X	6000+	X	X
TF	NESGU	FB	277°(267.71°)	28	X	6000+	X	X
TRANSICION XUXOR								
IF	IRIRI	FB	X	X	X	4500+	X	X
TF	PB904	FB	277°(267.79°)	8	X	6000+	X	X
TF	XUXOR	FB	255°(245.49°)	24	X	6000+	X	X
TRANSICION GIKBA								
IF	IRIRI	FB	X	X	X	4500+	X	X
TF	PB905	FB	235°(225.45°)	8	X	6000+	X	X
TF	GIKBA	FB	235°(225.40°)	18	X	6000+	X	X

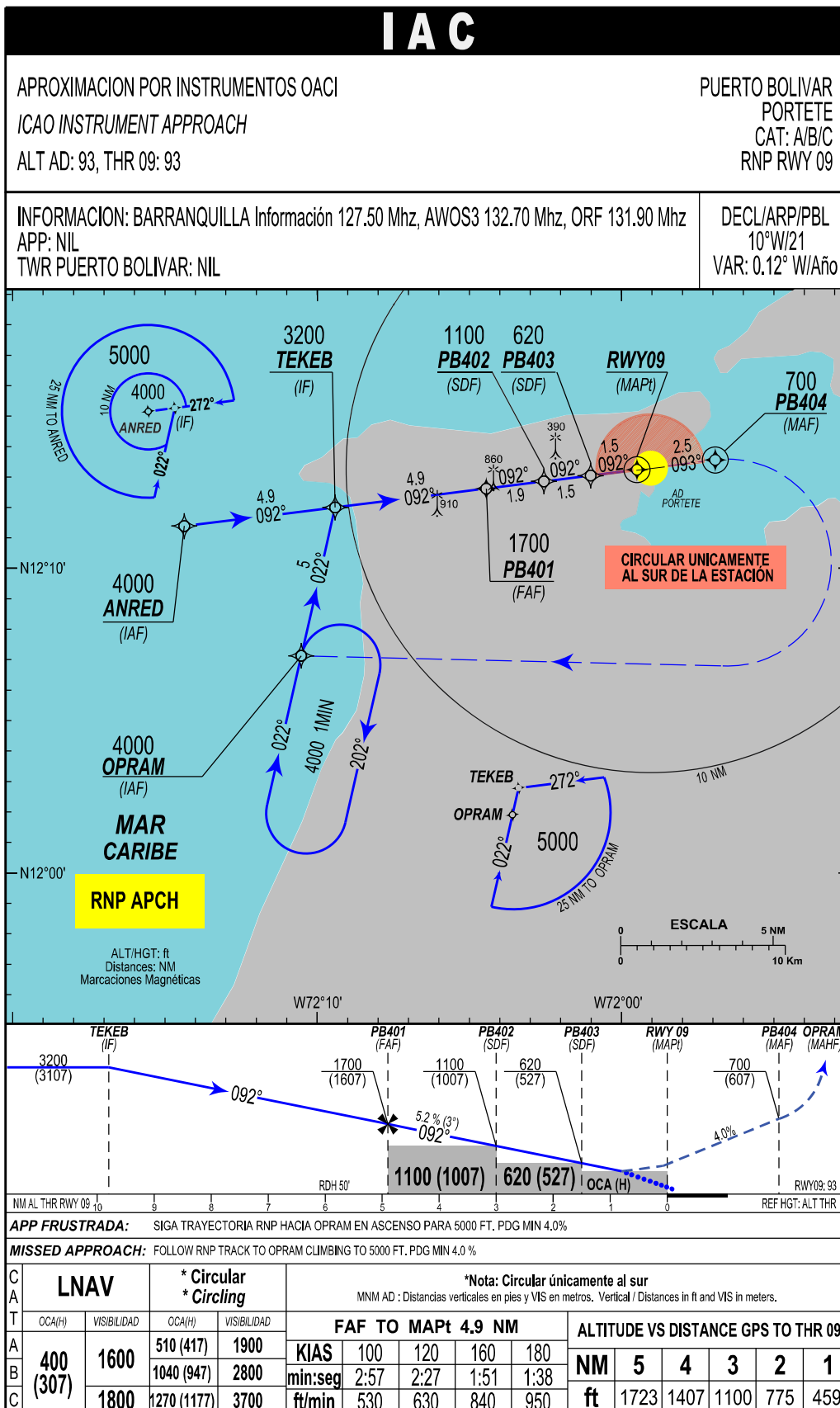
NOTA: * PARA COORDENADAS DE WP, VER CARTA COORDENADAS PROCEDIMIENTOS PBN SKPB



**PUERTO BOLIVAR / PORTETE
SKPB / STAR1 RWY 09**

PATH TERM	NOMBRE PUNTO DE RECORRIDO	FB / FO	RUMBO / HEADING M° (T°)	DISTANCIA ENTRE PUNTOS (NM)	DIRECCIÓN DEL VIRAJE	ALTITUD + / AT / -	ALTITUD + / AT / -	LIMITE DE VELOCIDAD (KTs)	PDG %
NESGU 2A									
IF	NESGU	X	X	X	X	4000 +	5000 -	X	X
TF	ANRED (IAF)	FB	077° (067.40°)	23	X	4000 +	X	X	X
XUXOR 2A									
IF	XUXOR	X	X	X	X	4000 +	5000 -	X	X
TF	OPRAM (IAF)	FB	064° (054.24°)	23	X	4000 +	X	X	X
GIKBA 2A									
IF	GIKBA	X	X	X	X	4000 +	5000 -	X	X
TF	OPRAM (IAF)	FB	029° (019.10°)	23	X	4000 +	X	X	X

NOTA: * PARA COORDENADAS DE WP, VER CARTA COORDENADAS PROCEDIMIENTOS PBN SKPB



**PUERTO BOLIVAR / PORTETE
SKPB / IAC1 RNP RWY 09**

PATH TERM	NOMBRE PUNTO DE RECORRIDO	FB / FO	RUMBO / HEADING M° (T°)	DISTANCIA ENTRE PUNTOS (NM)	DIRECCIÓN DEL VIRAJE	ALTITUD + / AT / -	LIMITE DE VELOCIDAD (KTs)	PDG %
BARRA EN Y TRAMO INICIAL LATERAL DERECHO								
IF	OPRAM (IAF) R	FB	X	X	X	4000 +	X	X
TF	TEKEB (IF)	FB	022° (12.70°)	5	X	3200 +	X	X
TF	PB401 (FAF)	FB	092° (082.79°)	4,9	X	1700+	X	X
TF	PB402 (SDF)	FB	092° (082.76°)	1,9	X	1100+	X	-5,20%
TF	PB403 (SDF)	FB	092° (082.73°)	1,5	X	620+	X	-5,20%
TF	RWY 09 (MAPt)	FO	092° (082.73°)	1,5	X	143+	X	X
TF	PB404 (TP)	FO	093° (082.78°)	2,5	X	700+	X	4,00%
DF	OPRAM (MAHF)	FB	X	X	X	5000 +	X	X
BARRA EN Y TRAMO INICIAL CENTRAL								
IF	ANRED (IAF)	FB	X	X	X	4000 +	X	X
TF	TEKEB (IF)	FB	092 (082.79°)	4,9	X	3200+	X	X
TF	PB401 (FAF)	FB	092° (082.79°)	4,9	X	1700+	X	X
TF	PB402 (SDF)	FB	092° (082.76°)	1,9	X	1100+	X	-5,20%
TF	PB403 (SDF)	FB	092° (082.73°)	1,5	X	620+	X	-5,20%
TF	RWY 09 (MAPt)	FO	092° (082.73°)	1,5	X	143+	X	X
TF	PB404 (TP)	FO	093° (082.78°)	2,5	X	700+	X	4,00%
DF	OPRAM (MAHF)	FB	X	X	X	5000 +	X	X

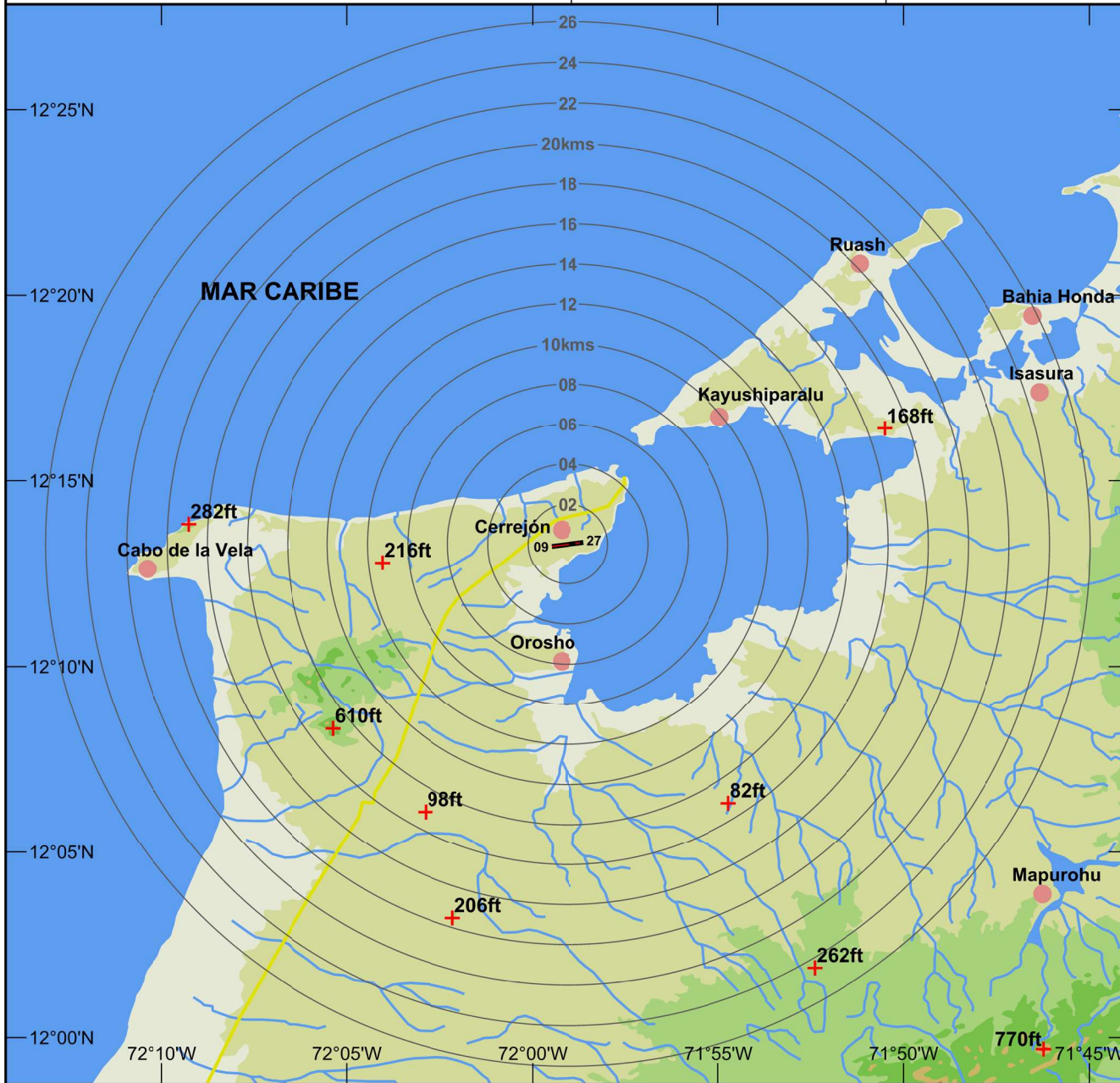
PATH TERM	NOMBRE PUNTO DE RECORRIDO	FB / FO	RUMBO / ALEJAMIENTO M° (T°)	RUMBO / ACERCAMIENTO M° (T°)	DIRECCIÓN DEL VIRAJE	ALTITUD + / AT / -	LIMITE DE VELOCIDAD (KTs)	OUTBOUND / LEG MINUTOS
HM	OPRAM (MAHF)	FO	202° (192.90°)	022° (12.90°)	R	4000 +	X	1 MIN/1 MIN 30

NOTA: * PARA COORDENADAS DE WP, VER CARTA COORDENADAS PROCEDIMIENTOS PBN SKPB

CARTA DE VISIBILIDAD

PUERTO BOLIVAR / PORTETE / COLOMBIA

ELEVACIÓN AD	28.35mts - 93ft	CONVENCIONES	ELEVACIÓN (ft)
Portete TWR	131.9 MHz	PISTA	0 - 20
Información Barranquilla	127.5 MHz	VIAS	21 - 190
Cerrejón APP	132.7 MHz	HIDROGRAFIA	191 - 355
		POBLACIONES	356 - 525
		MAX. ALTURAS	526 - 690
			691 - 780



THIS PAGE
INTENTIONALLY
LEFT BLANK