

SKNA AD 2.1 INDICADOR DE LUGAR/NOMBRE DEL AERÓDROMO
SKNA AD 2.1 AERODROME LOCATION INDICATOR AND NAME

SKNA - EL REFUGIO

SKNA AD 2.2 DATOS GEOGRÁFICOS Y ADMINISTRATIVOS DEL AERÓDROMO
SKNA AD 2.2 AERODROME GEOGRAPHICAL AND ADMINISTRATIVE DATA

1	Coordenadas ARP y Emplazamiento	021024.71N 0734710.23W NIL
	ARP coordinates and site at AD	
2	Dirección y Distancia de la Ciudad	NIL
	Direction and distance from (city)	
3	Elevación / Temperatura de Referencia	Elev: 777 FT (237 M) / T: 29° C
	Elevation/Reference temperature	
4	Ondulación Geoidal en PSN ELEV AD	NIL
	Geoid Undulation at AD ELEV PSN	
5	Declinación Magnética / Año (cambio anual)	7° W (2020)/0°9'W
	Magnetic Variation / Year (annual change)	
6	Administración del aeródromo	Municipio La Macarena
	AD Administration	
	Dirección	La Macarena
	Address	Meta
	Teléfono	+57 60 (1) 3159870 +57 3212321371
	Telephone number	
	WEBSITE / Email address	NIL
	AFS address	NIL
7	Tipo de Tránsito	VFR
	Types of Traffic permitted	
8	Observaciones	NIL
	Remarks	

SKNA AD 2.3 HORAS DE FUNCIONAMIENTO
SKNA AD 2.3 OPERATIONAL HOURS

1	Explotador del AD	HJ - Posterior la puesta del sol únicamente operaciones militares con equipos de visión nocturna y previa coordinación con el CCOFA para el suministro de los servicios de tránsito aéreo e información aeronáutica.
	AD Operator	HJ - After sunset, only militar operations with night vision equipment and prior coordination with the CCOFA for the provision of air traffic services and aeronautical information.

2	Aduana e inmigración	No.
	<i>Customs and Immigration</i>	
3	Servicios Médicos y de Sanidad	No
	<i>Health and Sanitation</i>	
4	Oficina de Información AIS	HJ
	<i>AIS Briefing Office</i>	
5	Oficina de Notificación ATS (ARO)	HJ
	<i>ATS Reporting Office (ARO)</i>	
6	Oficina de Información MET	HJ
	<i>MET Briefing Office</i>	
7	Servicios de Tránsito Aéreo (ATS)	HJ
	<i>Air Traffic Service (ATS)</i>	
8	Abastecimiento de Combustible	H24
	<i>Fuelling</i>	
9	Servicios de Escala	No
	<i>Handling</i>	
10	Servicios de Seguridad de la Aviación	No
	<i>Security</i>	
11	Descongelamiento	No
	<i>De-icing</i>	
12	Observaciones	HN: operaciones militares NVG previa coordinación CCOFA HN: militar operations NVG previous coordination CCOFA
	<i>Remarks</i>	

SKNA AD 2.4 SERVICIOS E INSTALACIONES DE ESCALA
SKNA AD 2.4 HANDLING SERVICES AND FACILITIES

1	Elementos Disponibles para el Manejo de Carga	No
	<i>Cargo-handling facilities</i>	
2	Tipo de Combustible y Lubricantes	JET A1
	<i>Fuel/oil types</i>	
3	Instalaciones y Capacidad de Abastecimiento de Combustible	02 camión cisterna 02 hidrantes equipo fare. 02 tanker trucks 02 hydrants
	<i>Fuelling Facilities and Capacity</i>	
4	Medidas para la Descongelación	No
	<i>De-icing facilities</i>	
5	Espacio de Hangar para las ACFT de paso	No
	<i>Hangar space for visiting ACFT</i>	
6	Instalaciones y Servicios de Reparación para las ACFT de paso	No
	<i>Repair facilities for visiting ACFT</i>	

7	Observaciones	La Fuerza Aérea Colombiana no suministrará ningún servicio de seguridad tales como: bomberos aeronáuticos, control de semovientes, vehículos, e intrusos, ni en rampa, ni en pista, separación de aeronaves en superficie, control FOD, ni ningún otro servicio diferente al de ATS. Las aeronaves que se parqueen en zona de grama lo harán bajo su responsabilidad.
	Remarks	The Fuerza Aérea Colombiana will not provide any security services such as: aeronautical firefighters, control of livestock, vehicles, and intruders, neither on ramps nor on runways, separation of aircraft on the surface, FOD control, or any other service other than ATS. Aircraft parked in grassy areas will do so under their own responsibility.

SKNA AD 2.5 INSTALACIONES Y SERVICIOS PARA PASAJEROS
SKNA AD 2.5 PASSENGER FACILITIES

1	Hoteles	En el municipio
	<i>Hotels</i>	In town
2	Restaurantes	No
	<i>Restaurants</i>	
3	Posibilidades de Transporte	No
	<i>Transportation Possibilities</i>	
4	Instalaciones y servicios médicos	No
	<i>Medical Facilities</i>	
5	Banco Oficina de Correos	No
	<i>Bank Post Office</i>	
6	Oficina de Turismo	No
	<i>Tourism Office</i>	
7	Observaciones	NIL
	<i>Remarks</i>	

SKNA AD 2.6 SERVICIOS DE SALVAMENTO Y EXTINCIÓN DE INCENDIOS
SKNA AD 2.6 RESCUE AND FIREFIGHTING SERVICES

1	Categoría AD para Extinción de Incendios	NIL
	<i>AD Category for Fire Fighting</i>	
2	Equipo de Salvamento	NIL
	<i>Rescue equipment</i>	
3	Capacidad para Retirar ACFT Inutilizadas	NIL
	<i>Capability for Removal of Disabled ACFT</i>	
4	Observaciones	NIL
	<i>Remarks</i>	

SKNA AD 2.7 DISPONIBILIDAD SEGÚN LA ESTACIÓN DEL AÑO-REMOCIÓN DE OBSTÁCULOS EN LA SUPERFICIE
SKNA AD 2.7 SEASONAL AVAILABILITY – CLEARING

1	Tipos de Equipo de Remoción de Obstáculos	No
	<i>Types of clearing equipment</i>	
2	Prioridad de Remoción de Obstáculos	No
	<i>Clearance priorities</i>	
3	Observaciones	NIL

Remarks	
----------------	--

**SKNA AD 2.8 DATOS SOBRE PLATAFORMAS, CALLES DE RODAJE
Y EMPLAZAMIENTOS/POSICIONES DE VERIFICACIÓN DE EQUIPO
SKNA AD 2.8 APRONS, TAXIWAYS AND CHECK LOCATIONS / POSITIONS DATA**

1	Designación, Superficie y Resistencia de las Plataformas	ID	Superficie	Resistencia		
	<i>Designation, Surface and Strength of Aprons</i>	<i>Designator</i>	<i>Surface</i>	<i>Strength</i>		
		Plataforma / Apron	Asfalto / Asphalt			
2	Designación, Ancho, Superficie y Resistencia de las Calles de Rodaje	Calles de rodaje ID	Ancho	Superficie	Resistencia	Observaciones
	<i>Designation, Width, Surface and Strength of Taxiways</i>	<i>Designator of TWY</i>	<i>Width</i>	<i>Surface</i>	<i>Strength</i>	<i>Remark</i>
		A	22 M	Asfalto / Asphalt		
3	Emplazamiento y Elevación del ACL	NIL				
	<i>Location and Elevation of ACL</i>					
4	Emplazamiento Puntos de Verificación VOR	VOR: No				
	<i>VOR Checkpoints Location</i>					
5	Posición Puntos de Verificación del INS	INS: No				
	<i>Position of INS Checkpoints</i>					
6	Observaciones	Plataforma limitada. coordinación previa con TWR				
	<i>Remarks</i>	Apron limited. Coordination previously with TWR				

**SKNA AD 2.9 SISTEMA DE GUÍA Y CONTROL DEL MOVIMIENTO EN LA SUPERFICIE
Y SEÑALES
SKNA AD 2.9 SURFACE MOVEMENT GUIDANCE
AND CONTROL SYSTEM AND MARKINGS**

1	Uso de Señales ID en los Puestos de ACFT Guías de TWY Sistema de Guía Visual de Atraje	No
	<i>Use of ACFT Stand ID signs Visual Docking/Parking Guidance System</i>	
2	Señales e Iluminación RWY y TWY	Ejes de pista, toma de contacto y umbral señalados con pintura, Mangaveletas en cada extremo de pista.
	<i>RWY and TWY Markings and Lighting</i>	Runway axes, touchdown and threshold marked with paint, Windsock at each end of the runway.
3	Barras de Parada y Luces de Protección RWY	No
	<i>Stop Bars and RWY guard lights</i>	

4	Otras Medidas de Protección de RWY	NIL
	<i>Other RWY protection measures</i>	
5	Observaciones	NIL
	<i>Remarks</i>	

**SKNA AD 2.10 OBSTÁCULOS DE AERÓDROMO
SKNA AD 2.10 AERODROME OBSTACLES**

<i>En el Área 2 / In Area 2</i>					
ID OBST	Tipo de OBST	Posición OBST	ELEV y HGT OBST	Marcación del OBST / Tipo, Color de LGT OBST	Observaciones
<i>OBST ID</i>	<i>OBST type</i>	<i>OBST position</i>	<i>ELEV and HGT OBST</i>	<i>Markings / Type, colour of LGT OBS</i>	<i>Remarks</i>
a	b	c	d	e	f
NOTE: NIL					
<i>En el Área 3 / In Area 3</i>					
ID OBST	Tipo de OBST	Posición OBST	ELEV y HGT OBST	Marcación del OBST / Tipo, Color de LGT OBST	Observaciones
<i>OBST ID</i>	<i>OBST type</i>	<i>OBST position</i>	<i>ELEV and HGT OBST</i>	<i>Markings / Type, colour of LGT OBS</i>	<i>Remarks</i>
a	b	c	d	e	f
NOTE: NIL					

**SKNA AD 2.11 INFORMACIÓN METEOROLÓGICA PROPORCIONADA
SKNA AD 2.11 METEOROLOGICAL INFORMATION PROVIDED**

1	Oficina MET Conexa <i>Associated MET Office</i>	SKNA MET
2	Horas de Servicio Oficina MET fuera del HR	HJ
	<i>Hours of Service MET Office outside HR of Service</i>	
3	Oficina Responsable de la Preparación TAF Período de Validez	No
	<i>Office Responsible for TAF Preparation Period of Validity</i>	
4	Disponibilidad TREND Intervalo de Expedición	No
	<i>Trend Forecast Interval of Issuance</i>	
5	Exposiciones Verbales y Consulta	

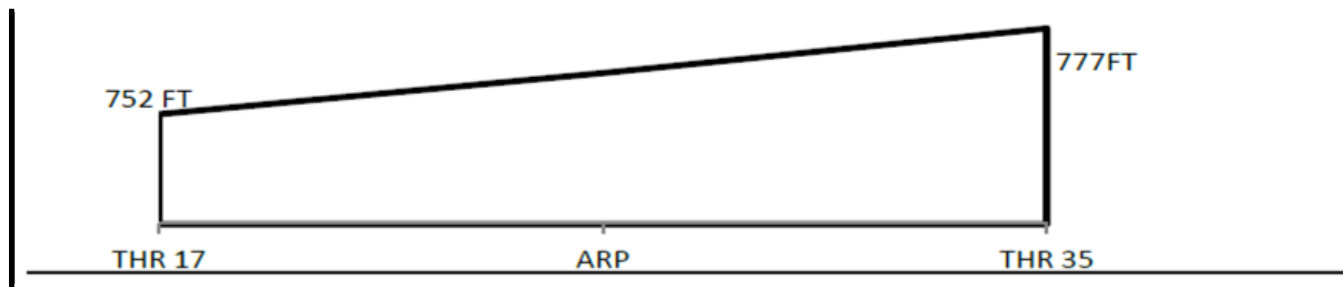
	Briefing and/ or Consultation Provided	
6	Documentación de Vuelo Idioma(s) Usado	Español
	Flight Documentation Language(s) Used	No
7	Cartas Disponibles y Otra Información	No
	Charts and Other Information Available	
8	Equipo Suplementario Disponible	No
	Supplementary Equipment Available	
9	Dependencias ATS a las que se Suministra Información MET	SKNA TWR
	ATS Units Provided with MET Information	
10	Información Adicional (Limitación del Servicio)	NIL
	Additional Information (Limitation of Service)	

SKNA AD 2.12 CARACTERÍSTICAS FÍSICAS DE LA PISTA
SKNA AD 2.12 RUNWAY PHYSICAL CHARACTERISTICS

Designaciones RWY	BRG GEO y MAG	Dimensiones de la RWY (m)	Resistencia (PCN) y Superficie RWY	COORD THR/ EXTREMO RWY y GUND	ELEV THR y MAX ELEV de la TDZ de las RWY de PA	
RWY Designations	GEO and MAG BRG	Dimension of RWY (m)	Strength (PCN) and Surface of RWY	THR COORD / RWY END and GUND	THR ELEV and Highest ELEV of TDZ of PA RWY	
1	2	3	4	5	6	
17	—/ 170	1581 x 16	Asfalto / Asphalt SWY: No	021049.73N 0734716.22W — GUND: —	THR 752 FT —	
35	—/ 350	1581 x 16	Asfalto / Asphalt SWY: No	020959.69N 0734704.25W — GUND: —	THR 777 FT —	
Pendiente RWY y SWY	Dimensiones SWY (m)	Dimensiones CWY (m)	Dimensiones Franja (m)	Dimensiones RESA (m)	Emplazamiento RAG	OFZ
Slope RWY and SWY	Dimensions SWY(m)	Dimensions CWY (m)	Dimensions Strip (m)	Dimensions RESA (m)	Location RAG	OFZ
7	8	9	10	11	12	13
For Rwy 17: NIL	No	No	No	No	NIL	No
For Rwy 35: NIL	No	No	No	No	NIL	No

Designaciones RWY <i>RWY Designations</i>	Observaciones <i>Remarks</i>
1	14
17	Dimensiones de la franja de pista por determinar de acuerdo a evaluación de obstáculos y características del terreno. Dimensions of the runway strip to be determined according to obstacle evaluation and terrain features.
35	NIL

Perfil



SKNA AD 2.13 DISTANCIAS DECLARADAS
SKNA AD 2.13 DECLARED DISTANCES

Designaciones RWY <i>RWY Designations</i>	TORA (m)	TODA (m)	ASDA (m)	LDA (m)	Observaciones <i>Remarks</i>
1	2	3	4	5	6
17	1581	1581	1581	1581	NIL
35	1581	1581	1581	1581	NIL

SKNA AD 2.14 LUCES DE APROXIMACIÓN Y DE PISTA
SKNA AD 2.14 APPROACH AND RUNWAY LIGHTING

Designaciones RWY	Tipo, LEN y INTST LGT APCH	Color RTHL y WBAR	Tipo VASIS, (MEHT) PAPI	LEN, LGT TDZ	LEN, Separación, Color INTST RCLL
<i>RWY Designations</i>	<i>APCH LGT Type LEN and INTST</i>	<i>RTHL Colour and WBAR</i>	<i>VASIS Type, (MEHT) PAPI</i>	<i>TDZ, LGT LEN</i>	<i>RCLL LEN, Spacing, Colour, INTST</i>
1	2	3	4	5	6
17	No	No	No	No	No
35	No	No	No	No	No

Designaciones RWY	LEN, Separación, Color INTST REDL	Color, RENL WBAR	LEN y Color STWL (m)	LGT Identificadoras de Fin de RWY (REIL)	Observaciones
<i>RWY Designations</i>	<i>REDL LEN, Spacing, Colour INTST</i>	<i>RENL WBAR, Colour</i>	<i>STWL LEN (m) Colour</i>	<i>RWY LGT end Identifiers (REIL)</i>	<i>Remarks</i>
1	7	8	9	10	11
17	Si / Yes	No	No	Si / Yes	NIL
35	Si / Yes	No	No	Si / Yes	NIL

SKNA AD 2.15 OTROS SISTEMAS DE ILUMINACIÓN Y FUENTES SECUNDARIAS DE ENERGÍA ELÉCTRICA
SKNA AD 2.15 OTHER LIGHTING, SECONDARY POWER SUPPLY

1	Emplazamiento, Características y Horas de Operación del ABN/IBN	ABN: No
	ABN/IBN location, characteristics and hours of operation	
2	Emplazamiento e Iluminación LDI / LDI Location and Lighting	No
	Emplazamiento e Iluminación Anemómetro / Anemometer Location and Lighting	No
3	Luces de Borde de TWY / TWY Edge lighting	No
	Luces de Eje de TWY / TWY Centerline lighting	No
4	Fuente Secundaria PWR Tiempo de Conmutación	No
	Secondary PWR Unit Switch Over Time	
5	Observaciones	NIL
	Remarks	

SKNA AD 2.16 ZONA DE ATERRIZAJES PARA HELICÓPTEROS
SKNA AD 2.16 HELICOPTER LANDING AREA

1	Coordenadas TLOF o THR de FATO Coordinates TLOF or THR of FATO	No
	GUND	No
2	ELEV TLOF y/o FATO (m/ft)	No
	TLOF and/or FATO ELEV (m/ft)	
3	Dimensiones, SFC, Resistencia y Señales de TLOF y FATO	No,
	TLOF and FATO Dimensions, SFC, Strength and Markings	
4	BRG de FATO	No.

	True BRG of FATO	
5	Distancias Declaradas Disponible	No
	Declared Distance Available	
6	Iluminación de APP y de la FATO	No
	APP and FATO Lighting	
7	Observaciones	No
	Remarks	

SKNA AD 2.17 ESPACIO AÉREO DE LOS SERVICIOS DE TRÁNSITO AÉREO
SKNA AD 2.17 AIR TRAFFIC SERVICES AIRSPACE

1	Designación y Límites Laterales	ATZ - LA MACARENA Circulo con centro en 021025N/0734710W con radio de 20NM
	Designation and Lateral Limits	ATZ - LA MACARENA Circular area centered on 021025N/0734710W within a 20NM radius.
2	Límites Verticales	GND hasta 5000 FT AMSL
	Vertical limits	GND to 5000 FT AMSL
3	Clasificación del Espacio Aéreo	D
	Airspace Classification	
4	Distintivo de Llamada ATS Idiomas	El Refugio TWR ES
	ATS Unit Call Sign Language(s)	NIL
5	Altitud de Transición	18000 FT (5486 M)
	Transition altitude	
6	Horas de Aplicabilidad	NIL
	Hours of Applicability	
7	Observaciones	NIL
	Remarks	

SKNA AD 2.18 INSTALACIONES DE COMUNICACIONES ATS
SKNA AD 2.18 ATS COMMUNICATION FACILITIES

Designación del Servicio	Distintivo de Llamada	Frecuencia y Canales	Horas de Funcionamiento	Dirección de Conexión	SATVOICE	Observaciones
Service Designation	Call sign	Frequency and Channel(s)	Hours of Operation	Logon address		Remarks
1	2	3	4	5	6	7
TWR	El Refugio TWR	118.200 MHZ	HJ	NIL	NIL	NIL

SKNA AD 2.19 RADIOAYUDAS PARA LA NAVEGACIÓN Y EL ATERRIZAJE
SKNA AD 2.19 RADIO NAVIGATION AND LANDING AIDS

Tipo de Ayuda Variación Magnética Tipo OPS Soportada para ILS / MLS / GLS, GNSS básico y SBAS Clasificación para ILS Clasificación y Designaciones de las Instalaciones de APCH para GBAS Declinación Estación VOR/ILS/MLS	ID	FREQ y/ and CH	HR de Funciona- miento	COORD GEO de la Antena	ELEV Antena DME	RDO Volumen SER FM Punto de Referencia GBAS	Observaciones
Type of Aids Magnetic Variation type of Supported OPS for ILS/MLS/GLS, basic GNSS and SBAS Classification for ILS Facility classification and APCH facility designation(s) for GBAS VOR/ILS/MLS Station Declination			HR of Operation	Site of Antenna COORD	ELEV of DME Antenna	Service Volume RDO from GBAS Reference Point	Remarks
1	2	3	4	5	6	7	8
NIL	NIL		NIL	NIL	NIL	NIL	NIL

SKNA AD 2.20 REGLAMENTACIÓN LOCAL
SKNA AD 2.20 LOCAL AERODROME REGULATIONS

La Fuerza Aérea Colombiana solo suministrará servicio de control de tránsito aéreo en el ATZ.

The Fuerza Aérea Colombiana will only provide air traffic control service in the ATZ.

La Fuerza Aérea Colombiana, no suministrará ningún tipo de servicio de seguridad aérea y física en pista, ni en plataforma.

The Fuerza Aérea Colombiana will not provide any type of air and physical security service on the runway or on the apron.

SKNA AD 2.21 PROCEDIMIENTOS DE ATENUACIÓN DE RUIDO
SKNA AD 2.21 NOISE ABATEMENT PROCEDURES

NIL

NIL

SKNA AD 2.22 PROCEDIMIENTOS DE VUELO
SKNA AD 2.22 FLIGHT PROCEDURES

NIL

NIL

SKNA AD 2.23 INFORMACIÓN SUPLEMENTARIA
SKNA AD 2.23 ADDITIONAL INFORMATION

Ejercer precaución debido a concentración de aves en inmediaciones de aeródromo y semovientes en el área de movimiento.

TO BE TRANSLATED

SKNA AD 2.24 CARTAS RELACIONADAS CON UN AERÓDROMO
SKNA AD 2.24 CHARTS RELATED TO AN AERODROME

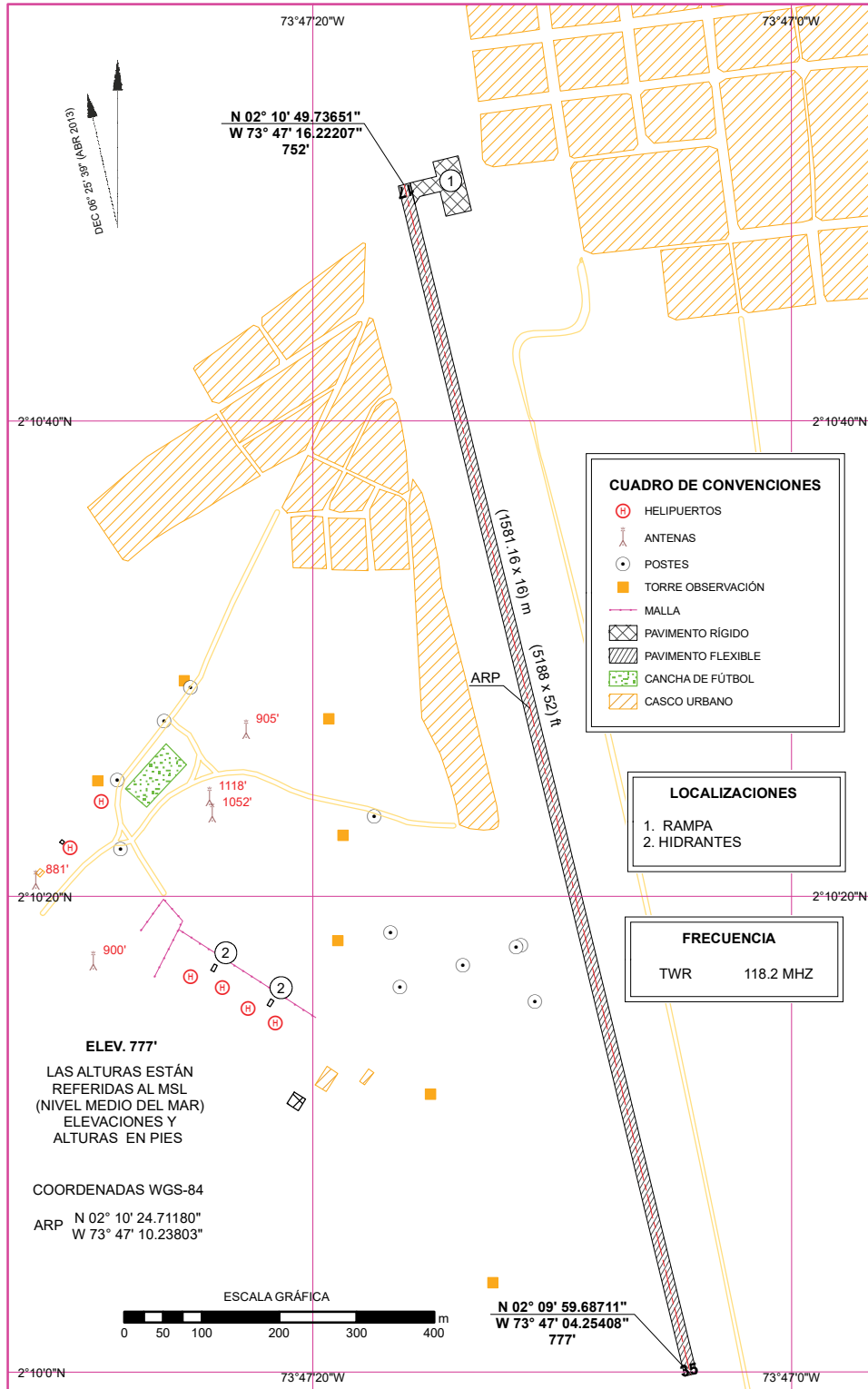
<i>Charts</i>	<i>Pages</i>
01 SKNA_ADC.pdf	AD 2 SKNA - 13
02 SKNA_SID_1_RNAV_GNSS_RWY_17.pdf	AD 2 SKNA - 17
03 SKNA_STAR_1_RNAV_GNSS_RWY_35.pdf	AD 2 SKNA - 19
04_SKNA_IAC_1_RNP_RWY_35.pdf	AD 2 SKNA - 21

**SKNA / LMC
EL REFUGIO**

COLOMBIA

**META, COLOMBIA
LA MACARENA**

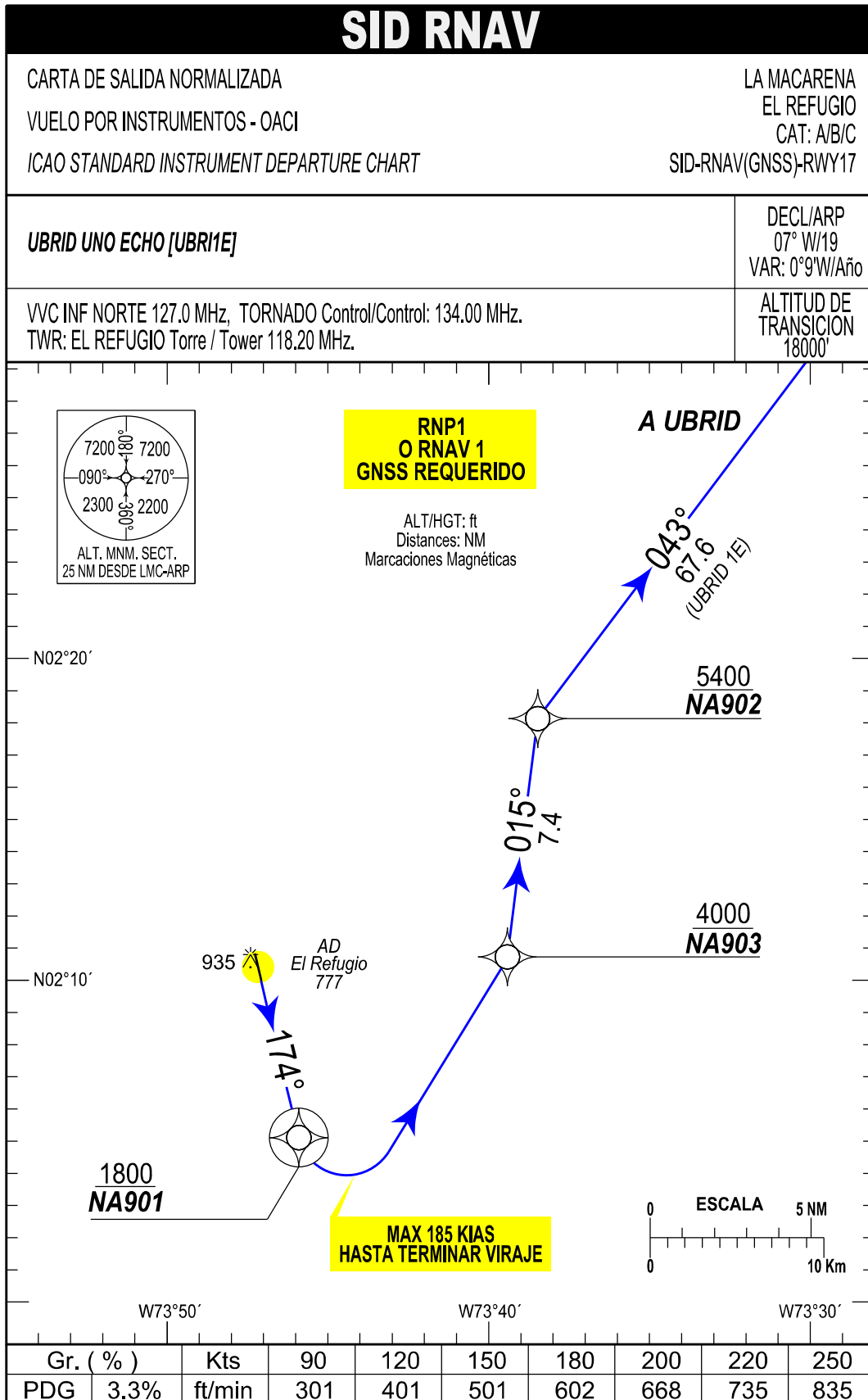
PLANO DE AERÓDROMO



THIS PAGE
INTENTIONALLY
LEFT BLANK

WPT	Latitud/Longitud (WGS84) (Resolución mínima - DD MM SS.SS)	
	Latitude/Longitude (WGS84) (Minimum resolution - DD MM SS.SS)	
RWY35	020959.69N	0734704.25W
IMBIS	031846.00N	0735553.00W
NA401	020506.57N	0734554.17W
NA402	020013.45N	0734444.09W
NA403	015421.71N	0734320.01W
NA404	020138.05N	0733854.49W
NA405	015848.84N	0735033.69W
NA405	015848.84N	0735033.69W
NA705	020959.69N	0734704.25W
NA707	020959.69N	0734704.25W
NA801	020010.54N	0735429.20W
NA802	023414.28N	0735505.50W
NA901	020506.58N	0734554.15W
NA902	021808.02N	0733828.46W
NA903	021043.56N	0733925.12W
UBRID	031208.00N	0725749.00W

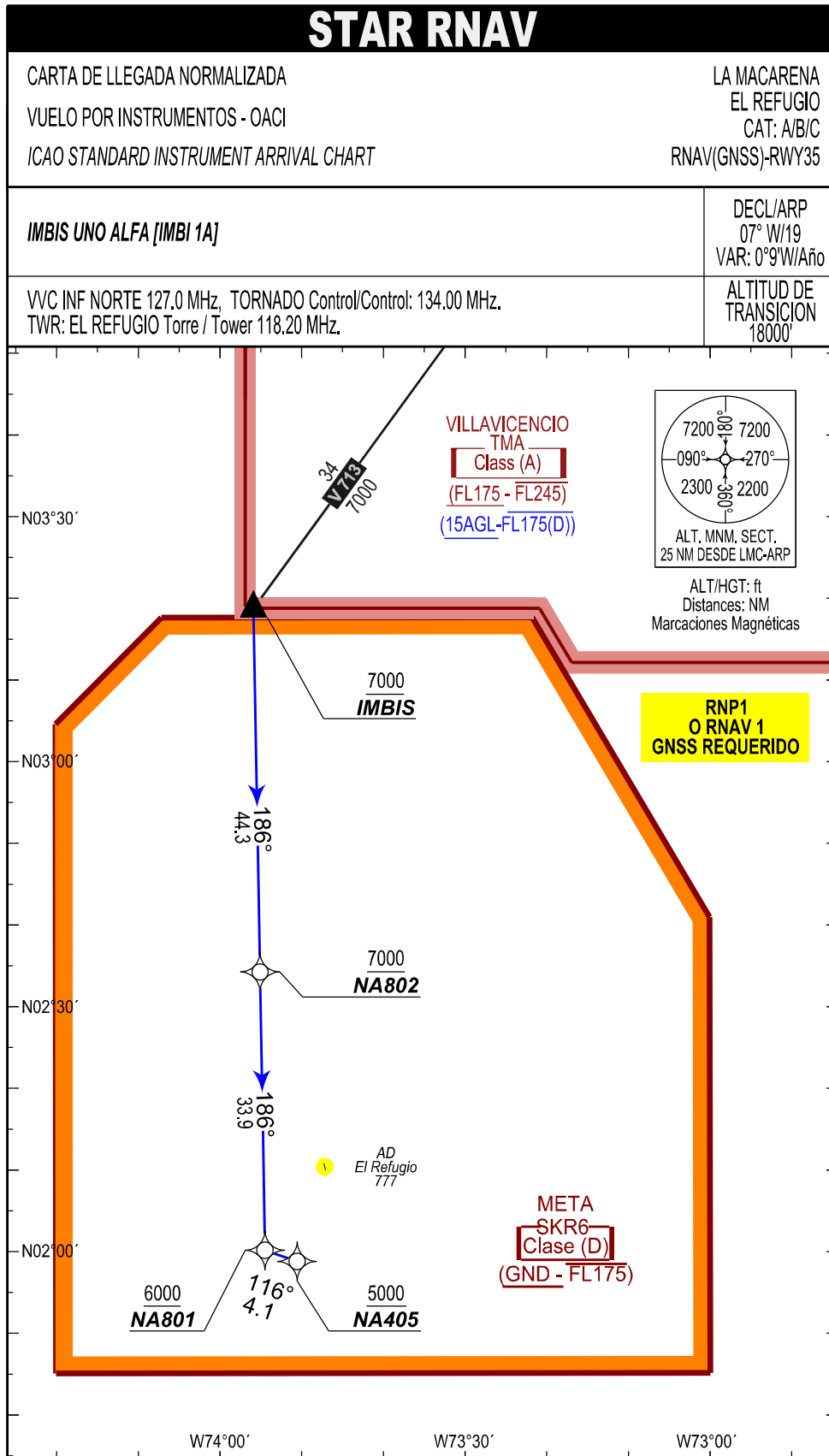
**THIS PAGE
INTENTIONALLY
LEFT BLANK**



LA MACARENA / EL REFUGIO
SKNA / SID1 RNAV (GNSS) / RWY 17

PATH TERM	NOMBRE PUNTO	FB/FO	RUMBO / HEADING M°(T°)	DISTANCIA PUNTOS (NM)	DIRECCIÓN DEL VIRAJE	ALTITUD 1 + / AT / -	ALTITUD 2 + / AT / -	LIMITE DE VELOCIDAD (Kts)	PDG
UBRID 1E									
CF	NA901	FO	174° (166.5°T)	X	X	1800 +	X	X	X
DF	NA903	FB	X	X	L	4000 +	X	185	X
TF	NA902	FB	015° (007.3°T)	7,4	X	5400 +	X	X	X
TF	UBRID	FB	043° (036.7°T)	67,6	X	17000 +	X	X	X

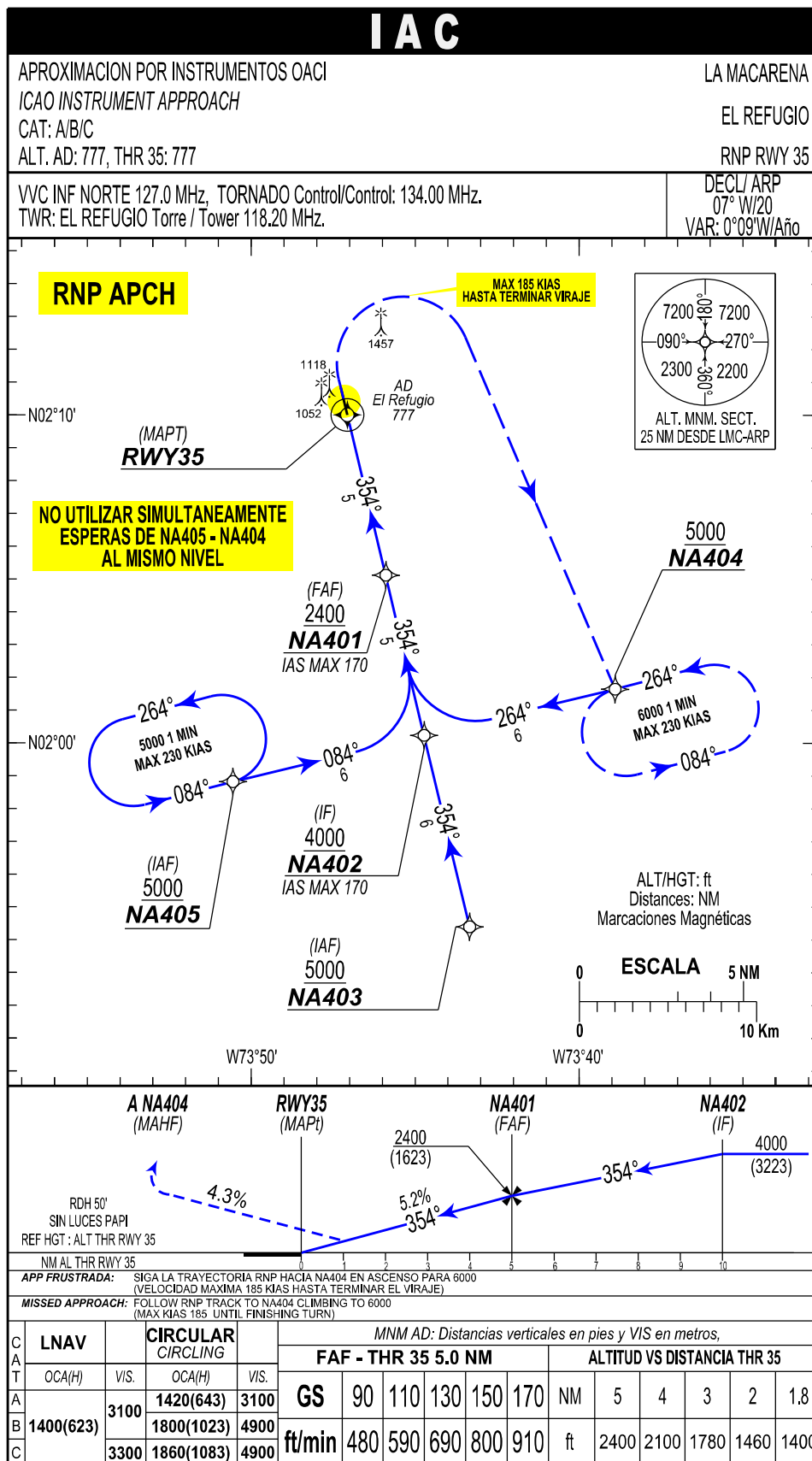
NOTA * PARA COORDENADAS DE WP, VER CUADRO COORDENADAS PROCEDIMIENTOS SKNA



LA MACARENA / EL REFUGIO
SKNA / STAR1 RNAV (GNSS) / RWY 35

PATH TERM	NOMBRE PUNTO	FB/FO	RUMBO M°(T°)	DISTANCIA PUNTOS (NM)	DIRECCIÓN DEL VIRAJE	ALTITUD 1 + / AT / -	ALTITUD 2 + / AT / -	LIMITE DE VELOCIDAD (Kts)	PDG
IMBIS 1A									
IF	IMBIS	FB	X	X	X	7000 +	X	X	X
TF	NA802	FB	186° (179.0°T)	44,3	X	12000 +	X	X	X
TF	NA801	FB	186° (179.0°T)	33,9	X	6000 +	X	X	X
TF	NA405	FB	116° (109.0°T)	4,1	X	5000 +	X	X	X

NOTA * PARA COORDENADAS DE WP, VER CUADRO COORDENADAS PROCEDIMIENTOS SKNA



LA MACARENA / EL REFUGIO

SKNA / IAC1 RNP RWY 35

PATH TERM	NOMBRE PUNTO DE RECORRIDO*	FB/FO	RUMBO / HEADING M°(T°)	DISTANCIA PUNTOS (NM)	DIRECCIÓN DEL VIRAJE	ALTITUD + / AT / -	LIMITE DE VELOCIDAD (KTs)	VPA
BARRA EN T TRAMO LATERAL DERECHO								
IF	NA404 (IAF)	FB	X	X	X	5000 +	X	X
TF	NA402 (IF)	FB	264° (256.39°)	6	X	4000 +	170	X
TF	NA401 (FAF)	FB	354° (346.55°)	5	X	2400 +	170	X
TF	RWY35	FO	354° (346.55°)	5	X	827 +	X	-5.2%
DF	NA404 (MAHF)	FO	X	X	R	6000 +	185KT	4,30%
BARRA EN T TRAMO CENTRAL								
IF	NA403 (IAF)	FB	x	X	X	5000 +	X	X
TF	NA402 (IF)	FB	354° (346.55°)	6	X	4000 +	170	X
TF	NA401 (FAF)	FB	354° (346.55°)	5	X	2400 +	170	X
TF	RWY35	FO	354° (346.55°)	5	X	827 +	X	-5.2%
DF	NA404 (MAHF)	FO	X	X	R	6000 +	185KT	4,30%
BARRA EN T TRAMO LATERAL IZQUIERDO								
IF	NA405 (IAF)	FB	x	X	X	5000 +	X	X
TF	NA402 (IF)	FB	084° (076.39°)	6	X	4000 +	170	X
TF	NA401 (FAF)	FB	354° (346.55°)	5	X	2400 +	170	X
TF	RWY35	FO	354° (346.55°)	5	X	827 +	X	-5.2%
DF	NA404 (MAHF)	FO	X	X	R	6000 +	185KT	4,30%

PATH TERM	NOMBRE PUNTO DE RECORRIDO	FB / FO	RUMBO ALEJAMIENTO M° (T°)	RUMBO ACERCAMIENTO M°(T°)	DIRECCION DEL VIRAJE	ALTITUD	LIMITE DE VELOCIDAD (KTs)	OUTBOUND LEG
HM	NA405 (IAF)	FO	264° (256.39°)	084° (076.39°)	L	5000+	230	1MIN

PATH TERM	NOMBRE PUNTO DE RECORRIDO	FB / FO	RUMBO ALEJAMIENTO M° (T°)	RUMBO ACERCAMIENTO M°(T°)	DIRECCION DEL VIRAJE	ALTITUD	LIMITE DE VELOCIDAD (KTs)	OUTBOUND LEG
HM	NA404 (MAHF)	FO	084° (076.39°)	264° (256.39°)	L	6000+	230	1MIN

NOTA * PARA COORDENADAS DE WP, VER CUADRO COORDENADAS PROCEDIMIENTOS SKNA